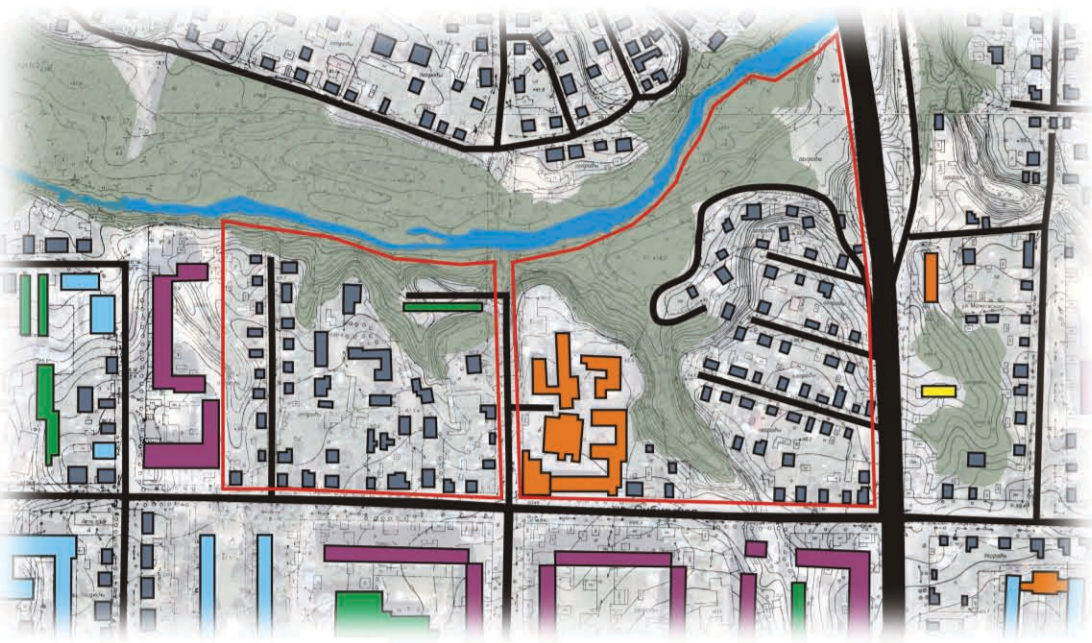
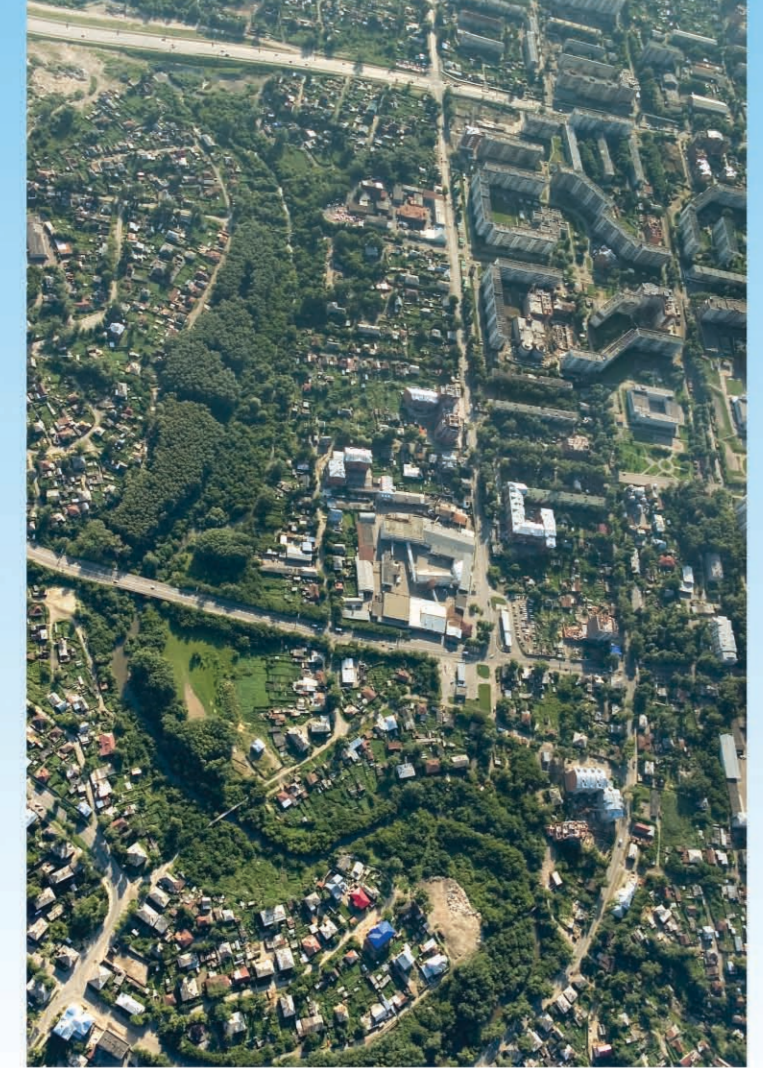


Ситуационный план



- Опорный план**
- Жилые дома малой этажности
 - Жилые дома средней этажности
 - Многоэтажные жилые дома
 - Зелёные насаждения
 - Административные здания
 - Граница участка проектирования
 - Гаражи
 - Дороги и проезды
 - АЗС

Фотофиксация территории

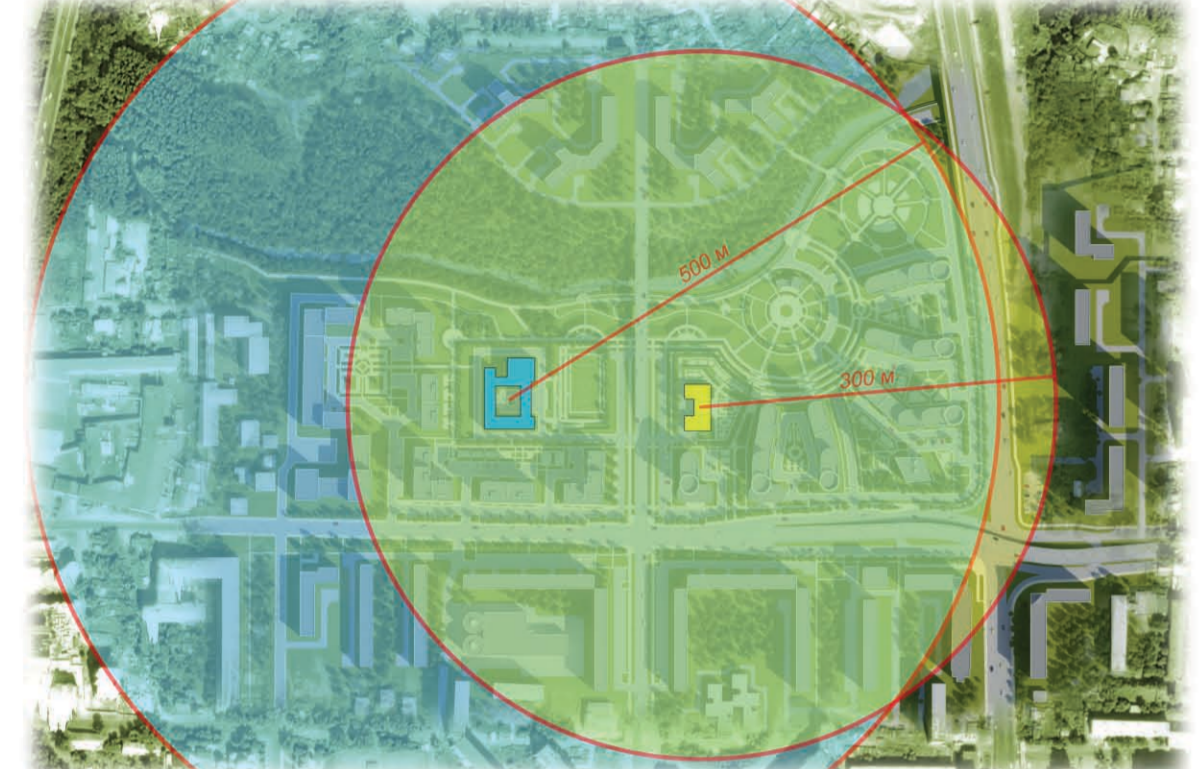


Развёртка со стороны р. Ушайка

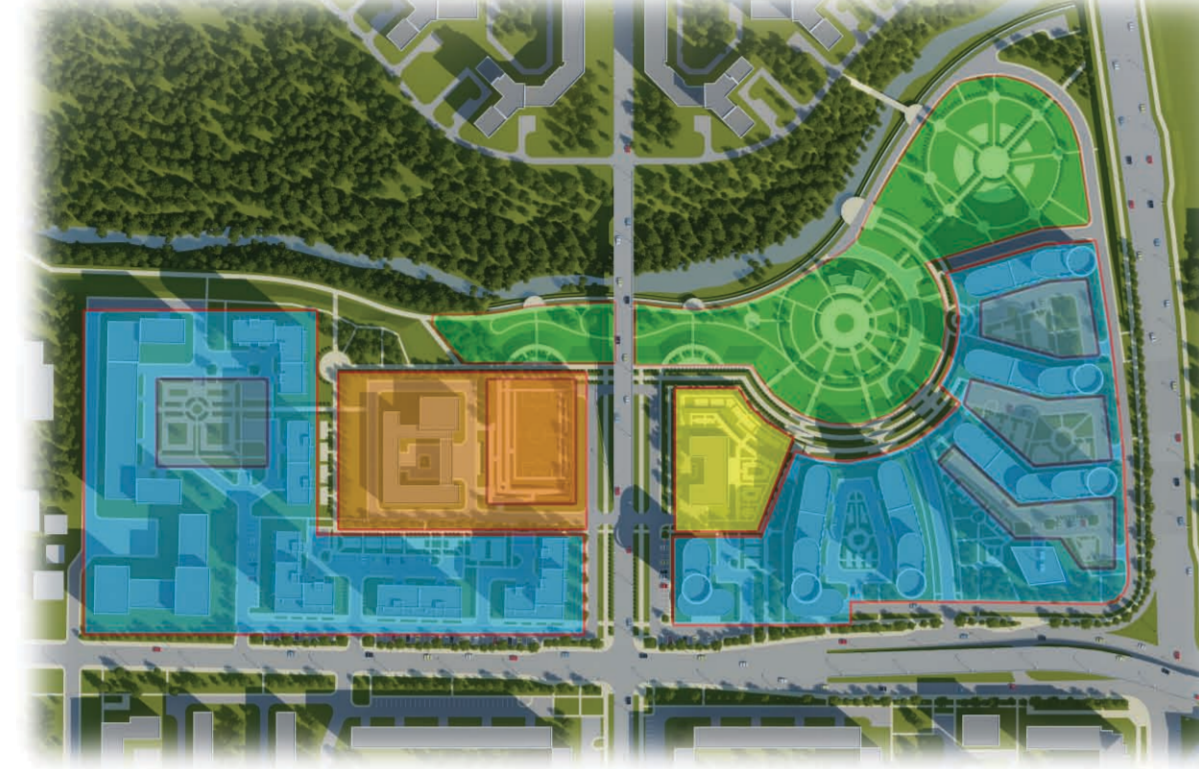


Развёртка по ул. Сибирская

Жилая застройка по улице Сибирская в городе Томске



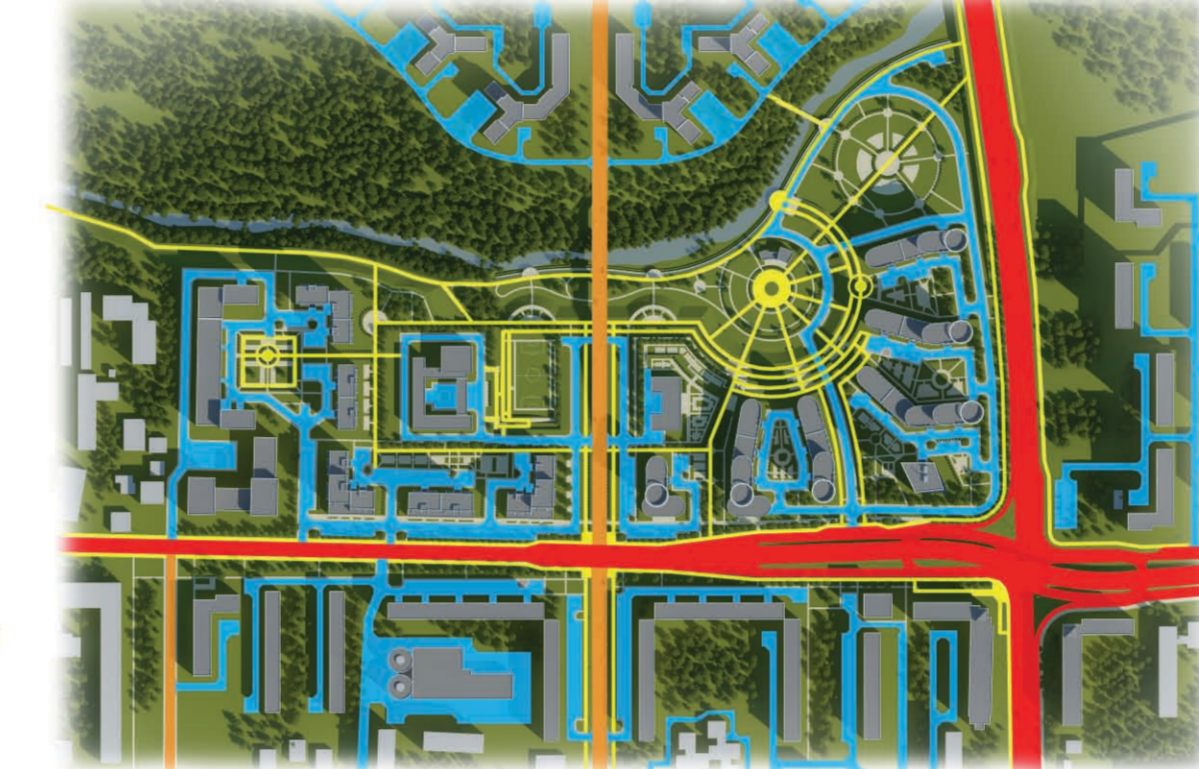
- Схема радиусов обслуживания:**
- Радиус обслуживания школы (500м)
 - Радиус обслуживания ДДУ (300м)



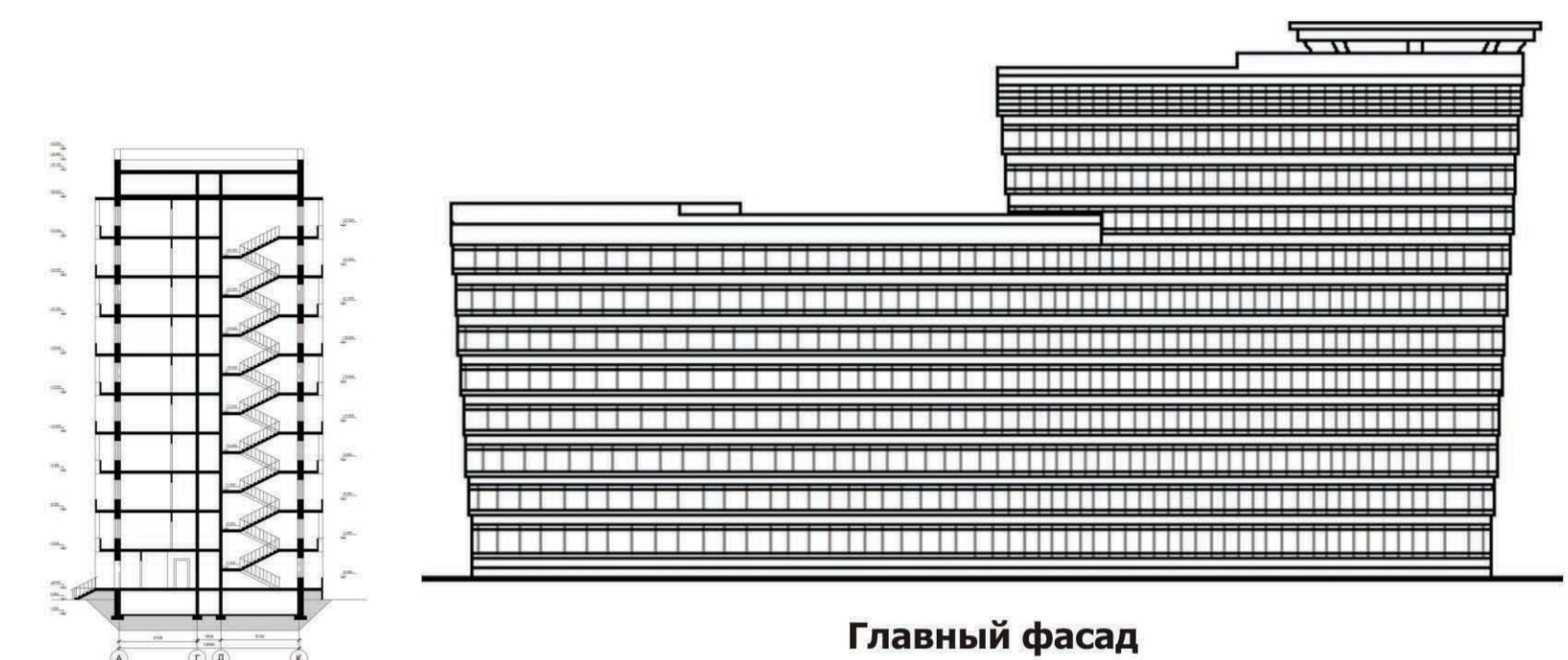
- Функциональная схема:**
- Жилая застройка
 - Территория детского дошкольного учреждения
 - Территория школы
 - Парковая зона
 - Подземная автостоянка



- Функциональная схема:**
- Проектируемая жилая застройка
 - Существующая застройка
 - Объекты торговли
 - Подземные автостоянки
 - Детское дошкольное учреждение
 - Предполагаемая застройка
 - Школа
 - Гараж рампового типа
 - Стоящиеся здания
 - Кафе



- Пешеходно-транспортная схема:**
- Магистральные улицы общегородского значения
 - Улицы местного значения
 - Проезды
 - Основные пешеходные связи
 - Пешеходные связи второго уровня



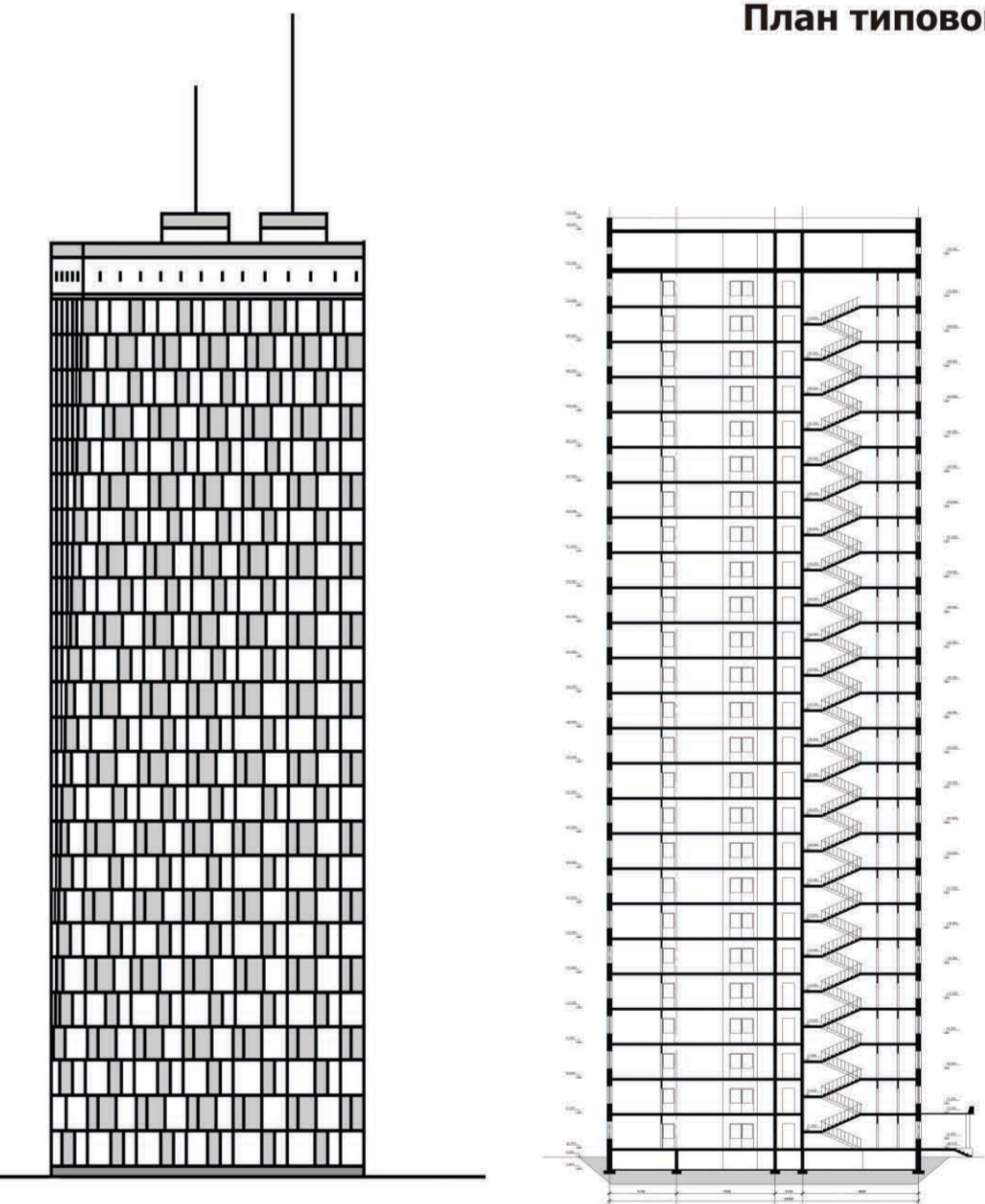
Разрез 1-1

Главный фасад



План первого этажа

План типового этажа

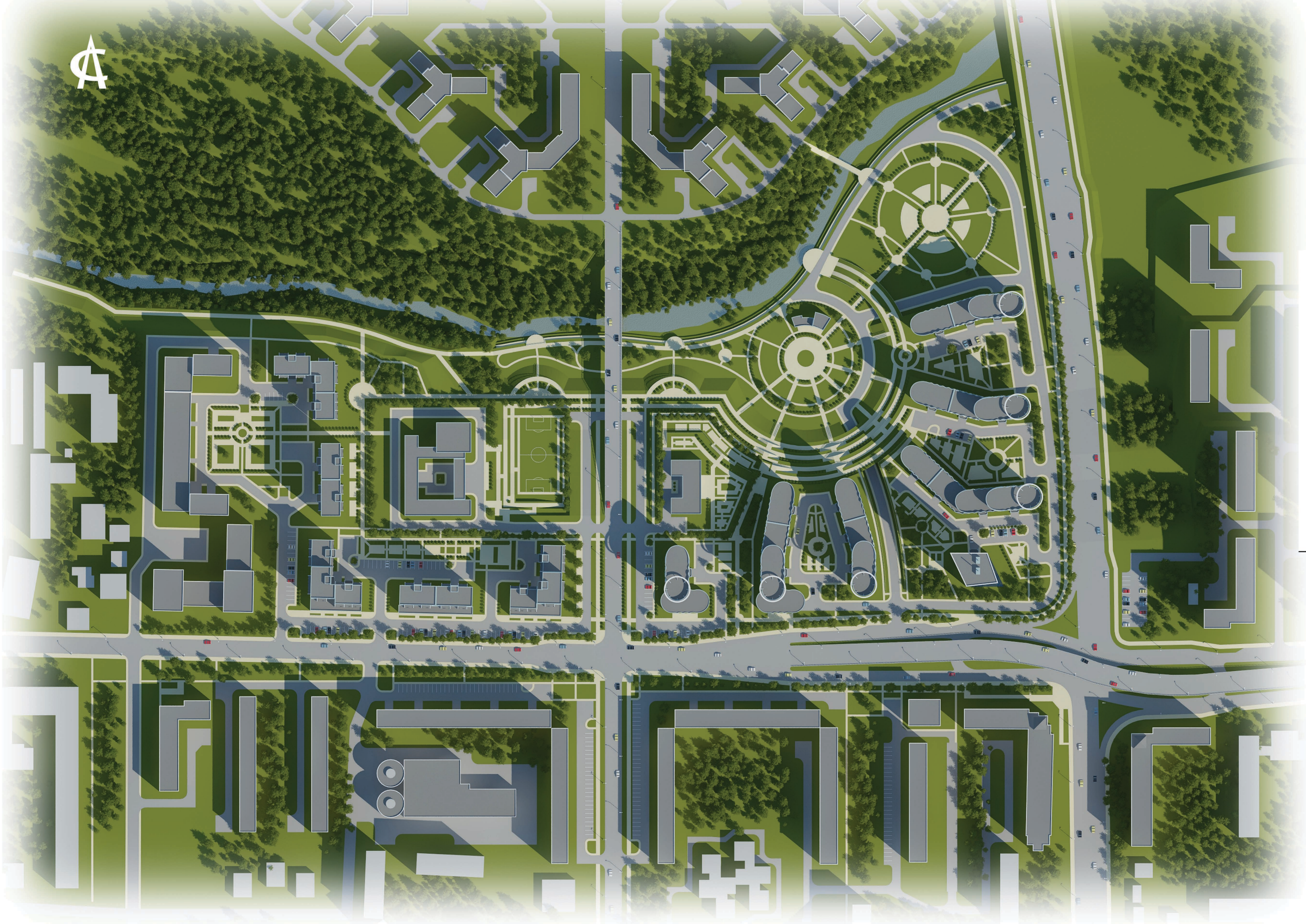


Главный фасад

Разрез 1-1

- Экспликация к планам этажей:**
1. Кухня
 2. Общая комната
 3. Спальная комната
 4. Кладовая
 5. Ванная комната
 6. Санузел
 7. Колясочная
 8. Комната консьержа

- Общее количество квартир в проектируемых домах:**
- 1-комнатных - 360 кв;
 - 2-комнатных - 471 кв;
 - 3-комнатных - 228 кв;
 - 4-комнатных - 94 кв;
 - 5-комнатных - 13 кв.



Генеральный план М 1:2000



План 1-го этажа



План типового этажа

- Технико-экономические показатели:**
1. Общая площадь участка в границах благоустройства - 13,8 Га;
 2. Площадь городской рекреационно-парковой зоны - 3,8 Га;
 3. Площадь застраиваемой территории - 10 Га;
 4. Численность населения территории - 4000 чел;
 5. Плотность населения - 400 чел/Га;
 6. Общая площадь жилой застройки - 108253 м²;
 7. Снос существующей застройки:
 - Количество деревянных зданий - 97 шт.;
 - Деревянной застройки - 13030 м²;
 - Количество кирпичных зданий - 11 шт.;
 - Кирпичной застройки - 8584 м²;
 8. Площадь проездов - 26392 м²;
 9. Площадь тротуаров - 39571 м²;
 10. Площадь парковки - 35162 м² - 1309 машиномест;
 11. Площадь озеленения:
 - Газоны - 6,9 Га;
 - Посадка деревьев - 2,8 Га.



Развёртка по пр. Комсомольский

