

ПРОЕКТ ПОСЕЛКА НА 1000 ЖИТЕЛЕЙ



СИТУАЦИОННЫЙ ПЛАН

ЭКСПЛИКАЦИЯ СОЗДАНИИ И СООРУЖЕНИИ

- Жилая зона**
1. Блокированные дома с земельными участками 0,01 Га - 37
 2. Блокированные дома с земельными участками 0,005 Га - 76
 3. Индивидуальные жилые дома с земельными участками 0,015 Га - 76
 4. Индивидуальные жилые дома с земельными участками 0,02 Га - 31
- Культурно-общественный центр**
5. Административное здание
 6. Церковь
 7. Школа
 8. Детский сад
 9. Супермаркет
 10. Центр досуга
 11. Автостоянки
 12. Стадион
 13. Производственная зона
- Производство по переработке бытовых и строительных отходов**
- Автономный энергоблок

БАЛАНС ТЕРРИТОРИИ

Наименование - Площадь отведенной территории, в том числе количество по проекту

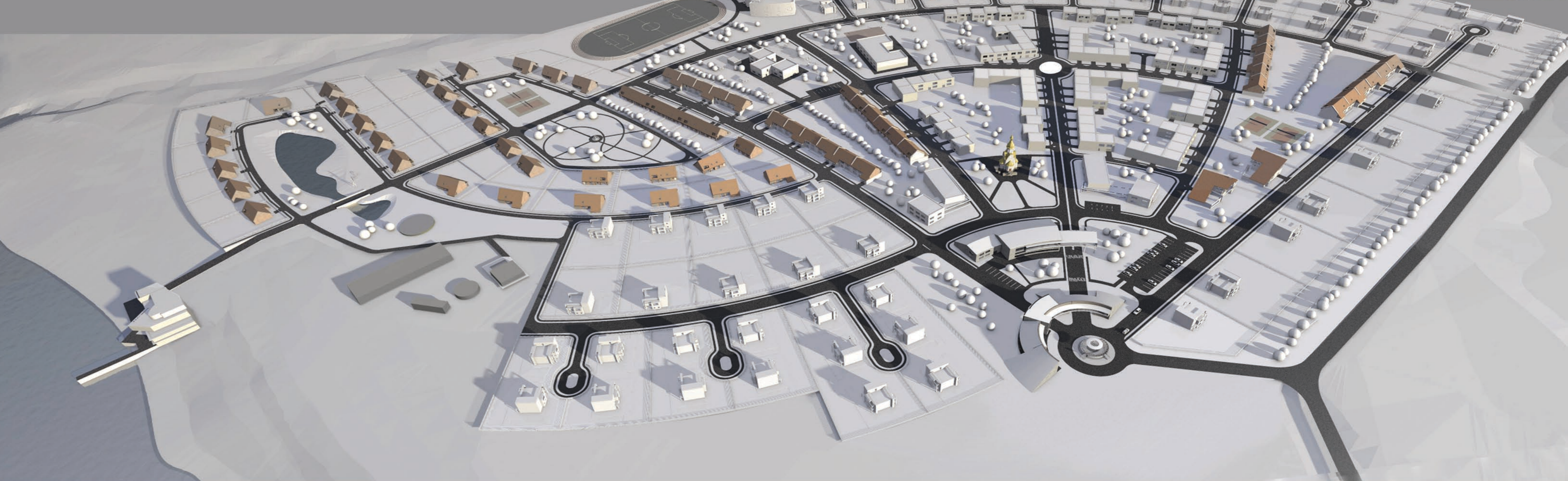
1. Территория жилой застройки:
 - а) территория индивидуальной застройки 30 Га
 - б) территория блокированной застройки 14 Га
2. Территория учреждений и предприятий обслуживания
3. Территория общего пользования:
 - а) площадь твердых покрытий (проезды, тротуары, отмости, автостоянки, развортные площадки) 10 Га
 - б) площадь зеленых насаждений 3 Га
 - в) прочие территории 8 Га
- Численность населения 1000 чел.
- Жилищный фонд
 1. Индивидуальные жилые дома 107
 2. Блокированные жилые дома 102
 3. Количество квартир в блокированных домах - 1

Учреждения и предприятия обслуживания

1. Административные здания
 - Школа 1500 м²
 - Детский сад 800 м²
 - Поликлиника 200 м²
 - Центр досуга 700 м²
 - Супермаркет 1200 м²
 - Часовая 200 м²
 - Здания офисов 800 м²
 - Автостоянки 1000 м²
2. Производственные здания
 - Служба содержания и ремонта жилых и общественных объектов (ЖКХ) 1500 м²
 - Пожарное дело 800 м²
 - Предприятие переработки бытовых и строительных отходов 3000 м²

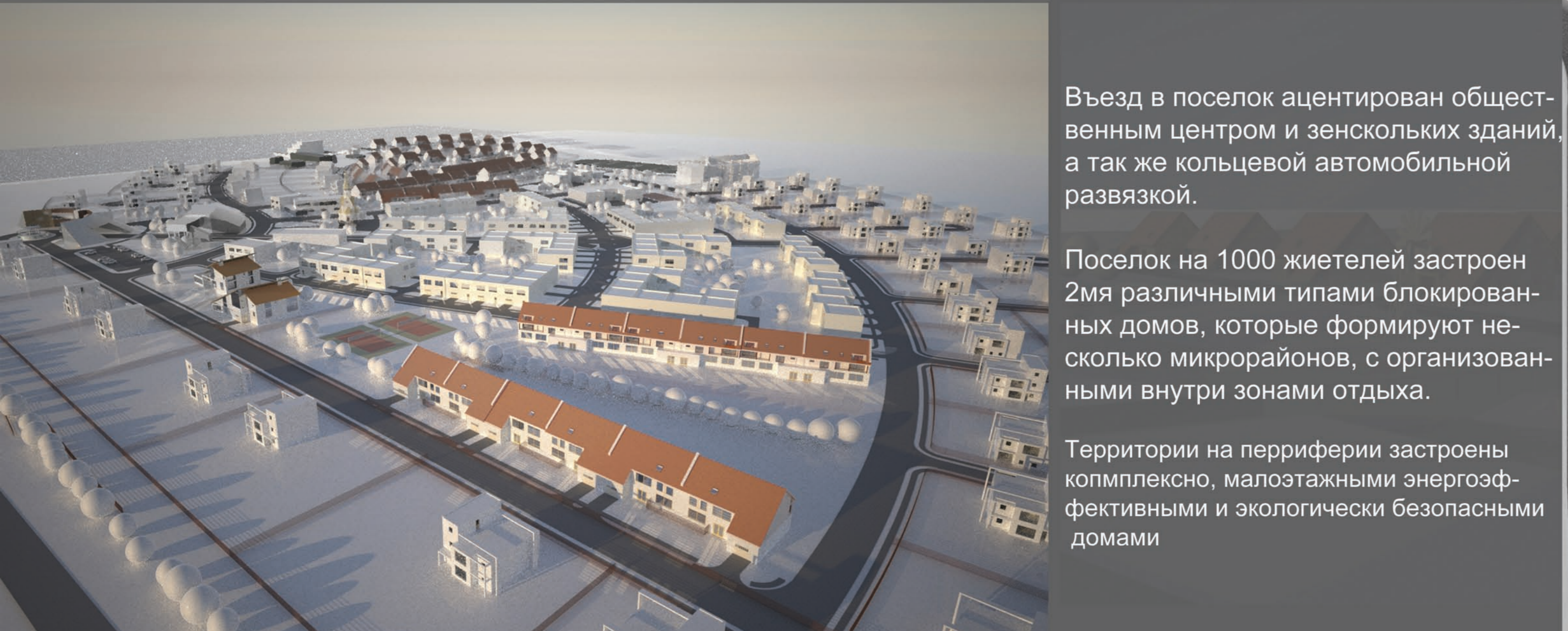
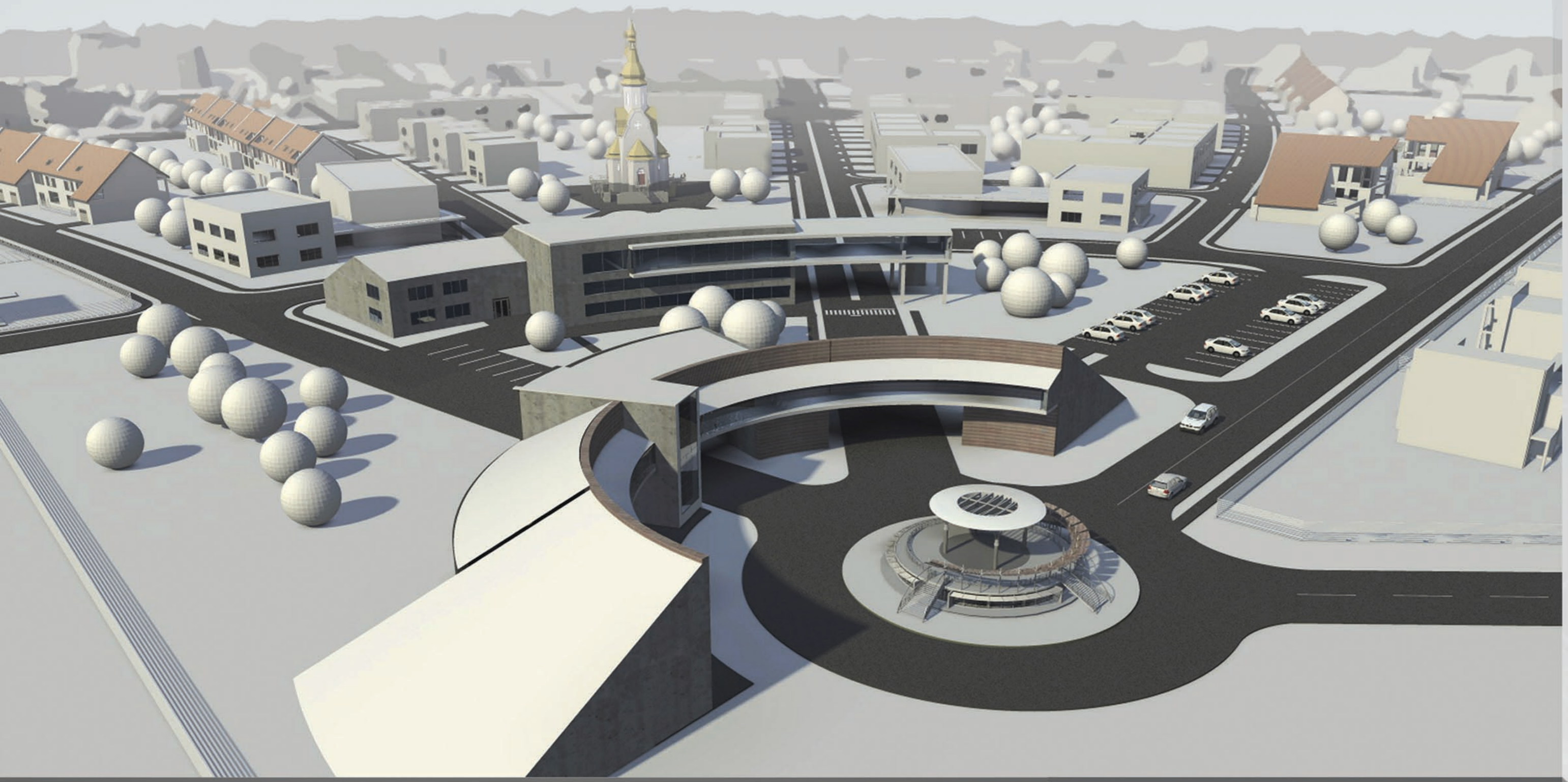
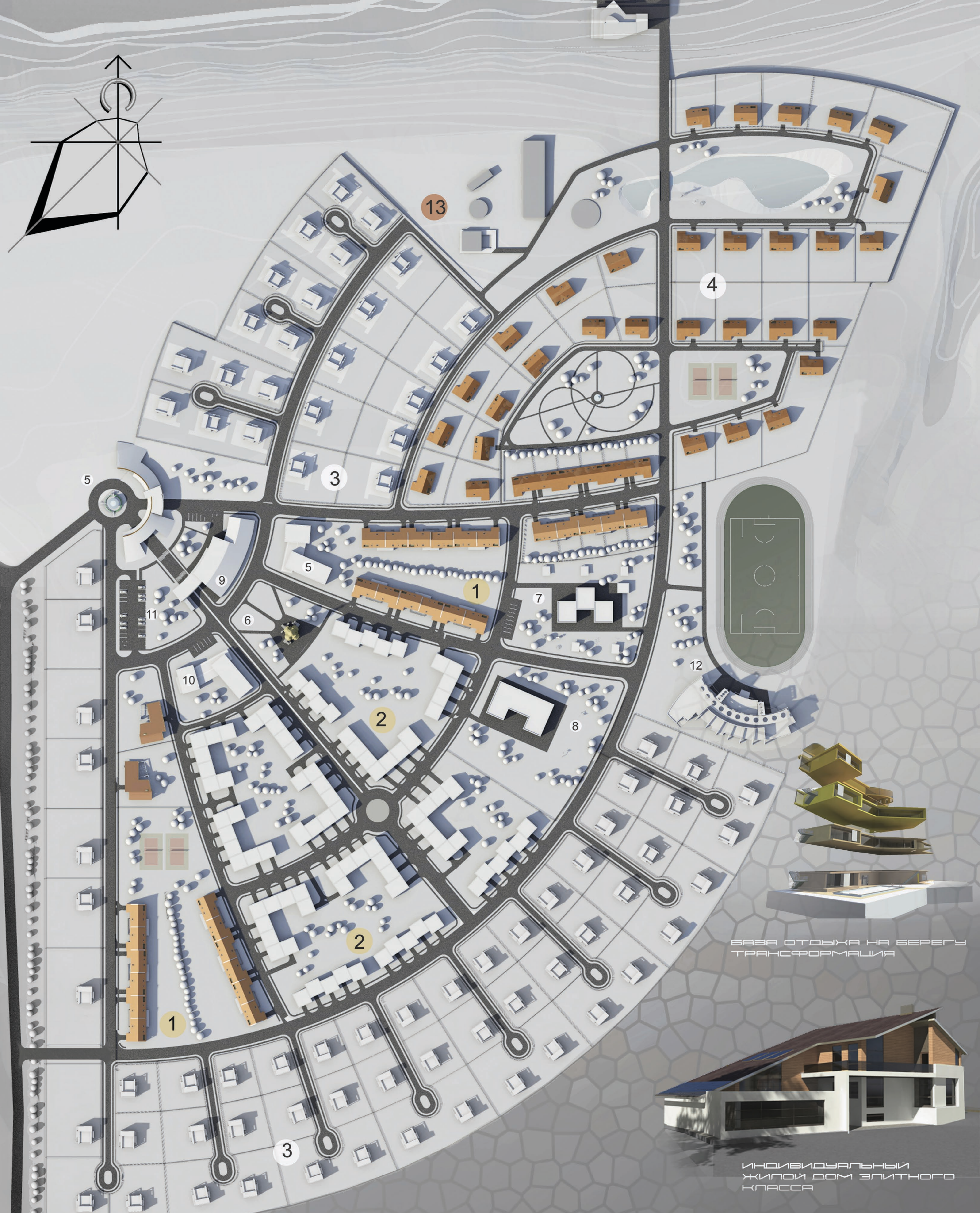
СХЕМА ФУНКЦИОНАЛЬНОГО ЗОНИРОВАНИЯ

- промышленная зона
- общественно культурный центр
- образование и спорт
- блокированная застройка
- индивидуальные дома



ГЕНЕРАЛЬНЫЙ ПЛАН

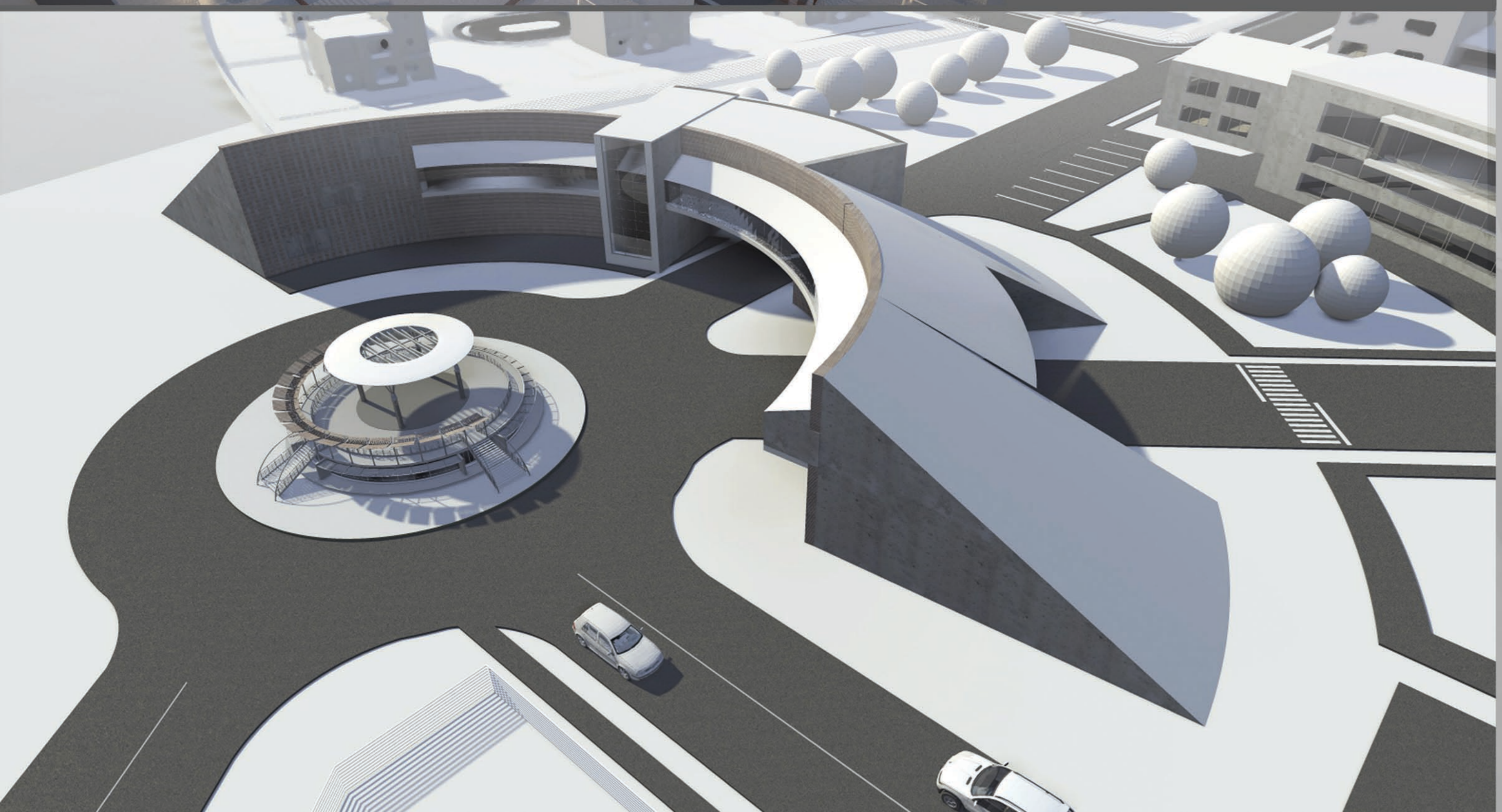
М 1 : 2000



Въезд в поселок ацентрирован общественным центром и зенскими зданиями, а так же кольцевой автомобильной развязкой.

Поселок на 1000 жителей застроен 2мя различными типами блокированных домов, которые формируют несколько микрорайонов, с организованными внутри зонами отдыха.

Территории на периферии застроены комплексно, малоэтажными энергоэффективными и экологически безопасными домами



БАЗА ОТДЫХА НА БЕРЕГУ ТРАНСФОРМАЦИЯ

ИНДИВИДУАЛЬНЫЙ ЖИЛОЙ ДОМ ЭЛИТНОГО КЛАССА