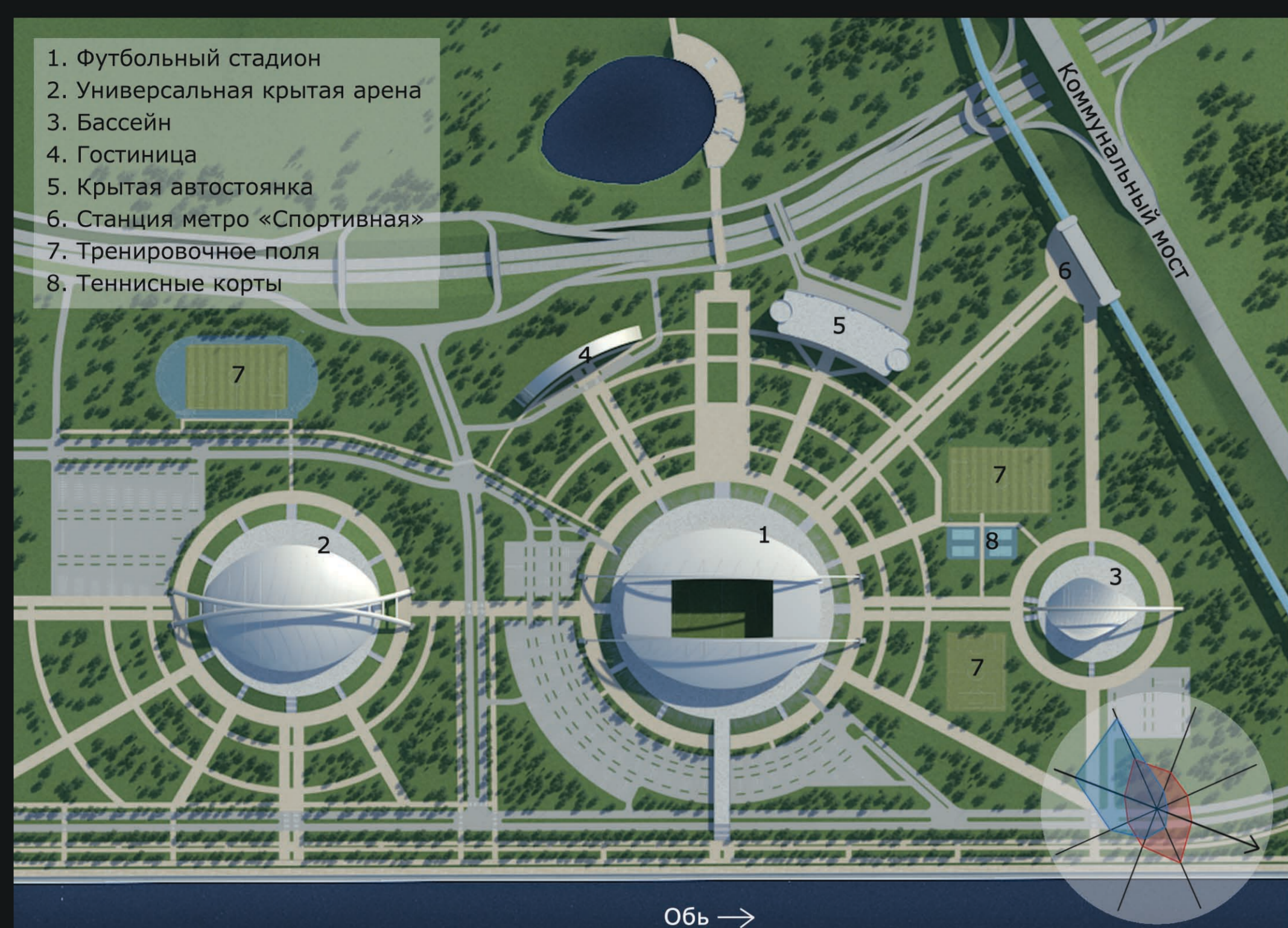




СПОРТИВНЫЙ КОМПЛЕКС в Кировском районе г. Новосибирска

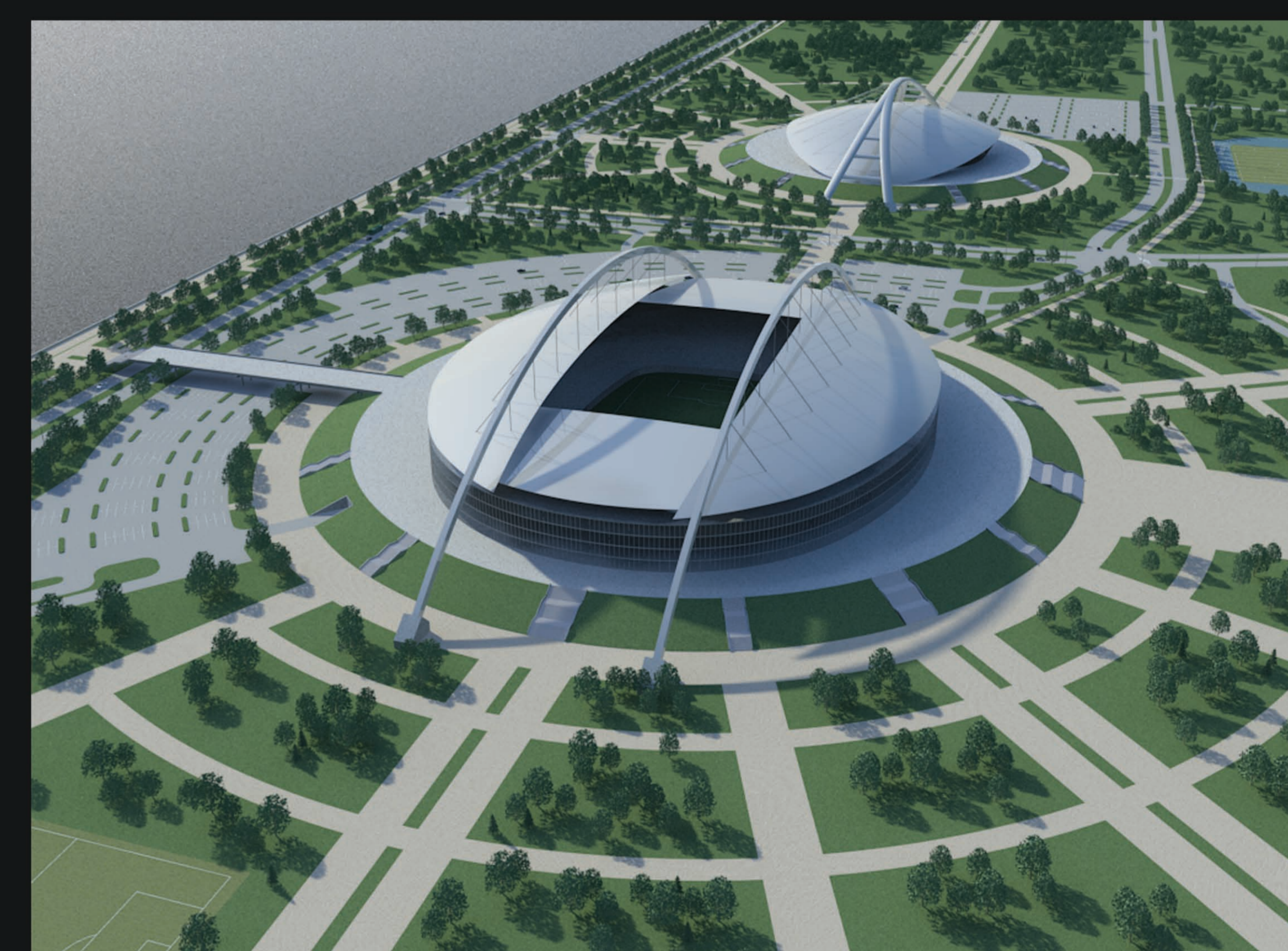
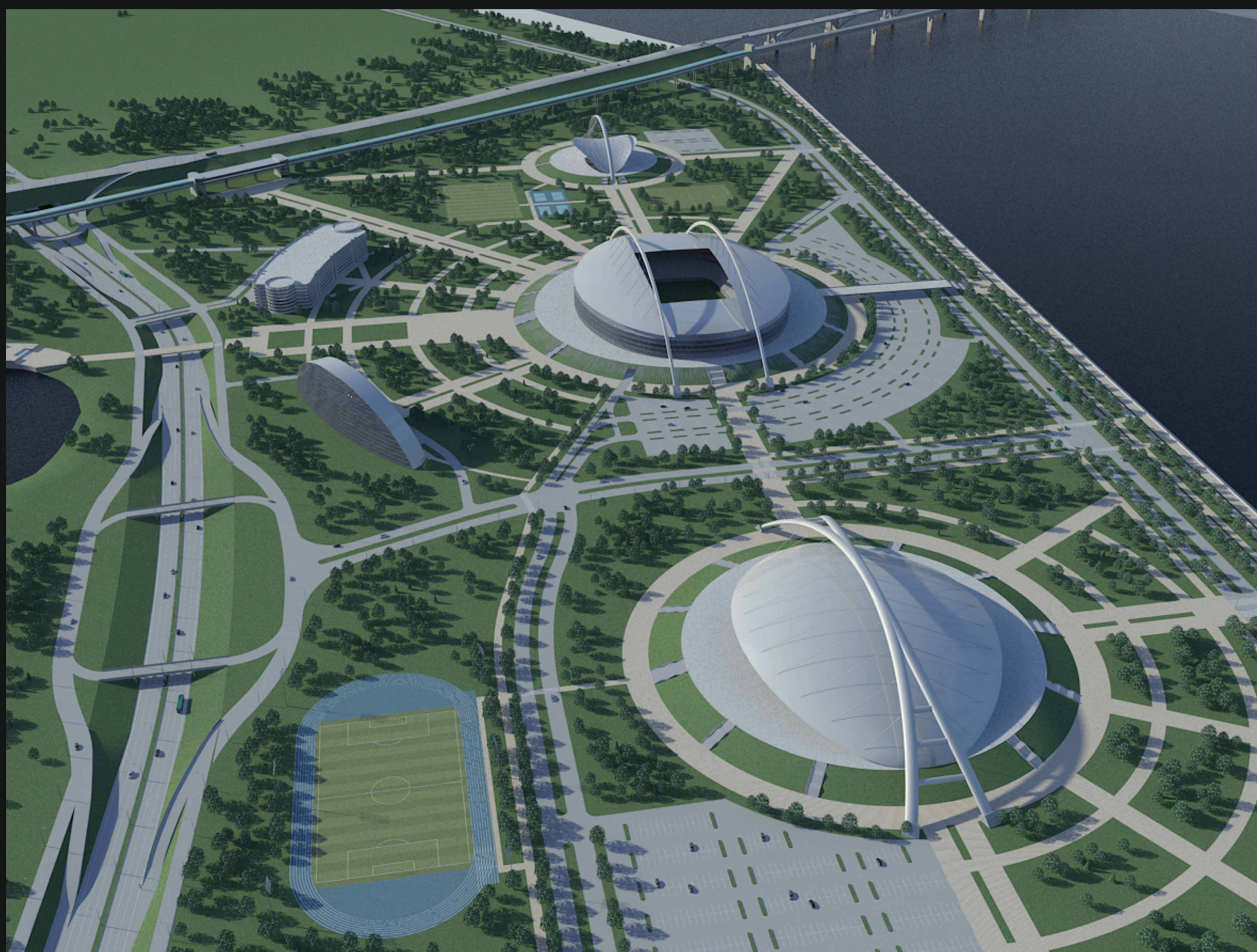
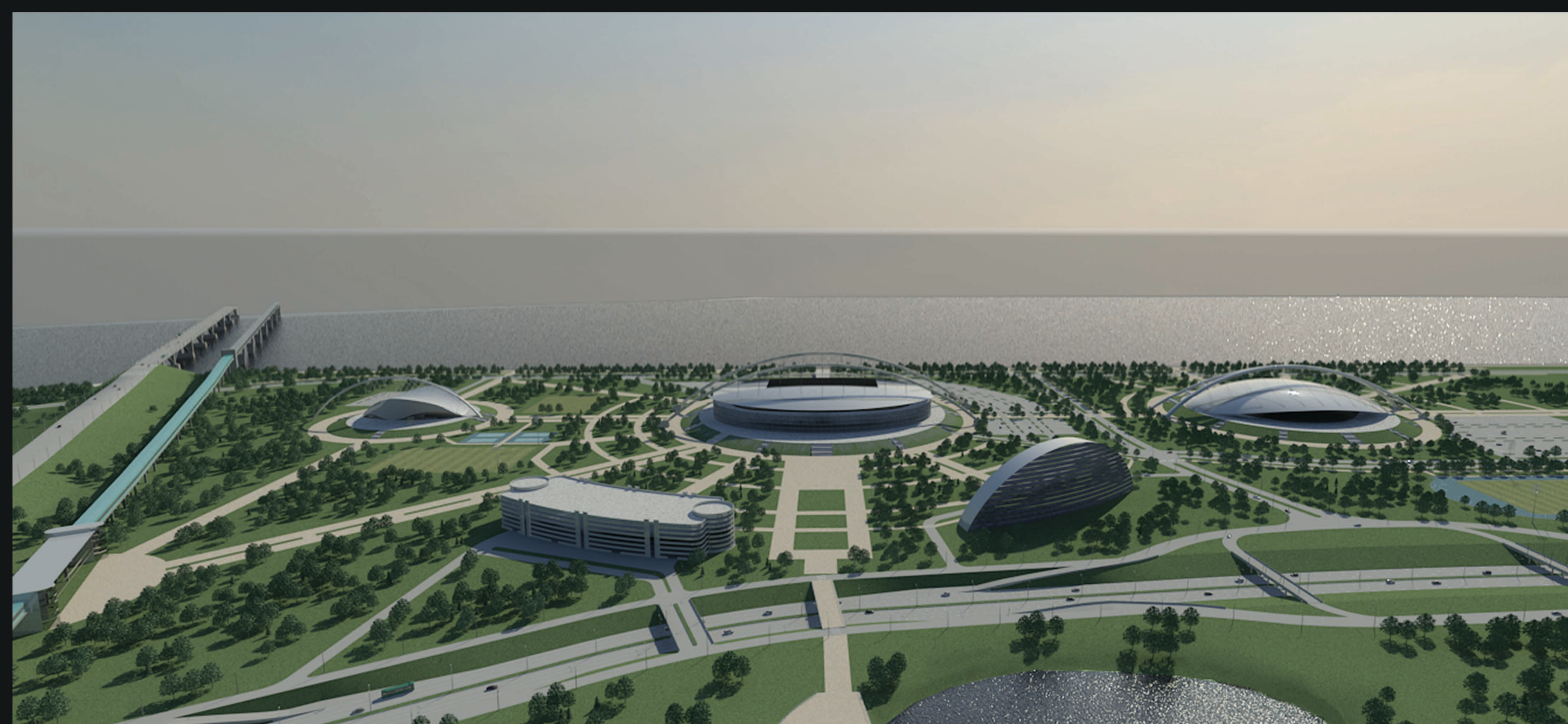
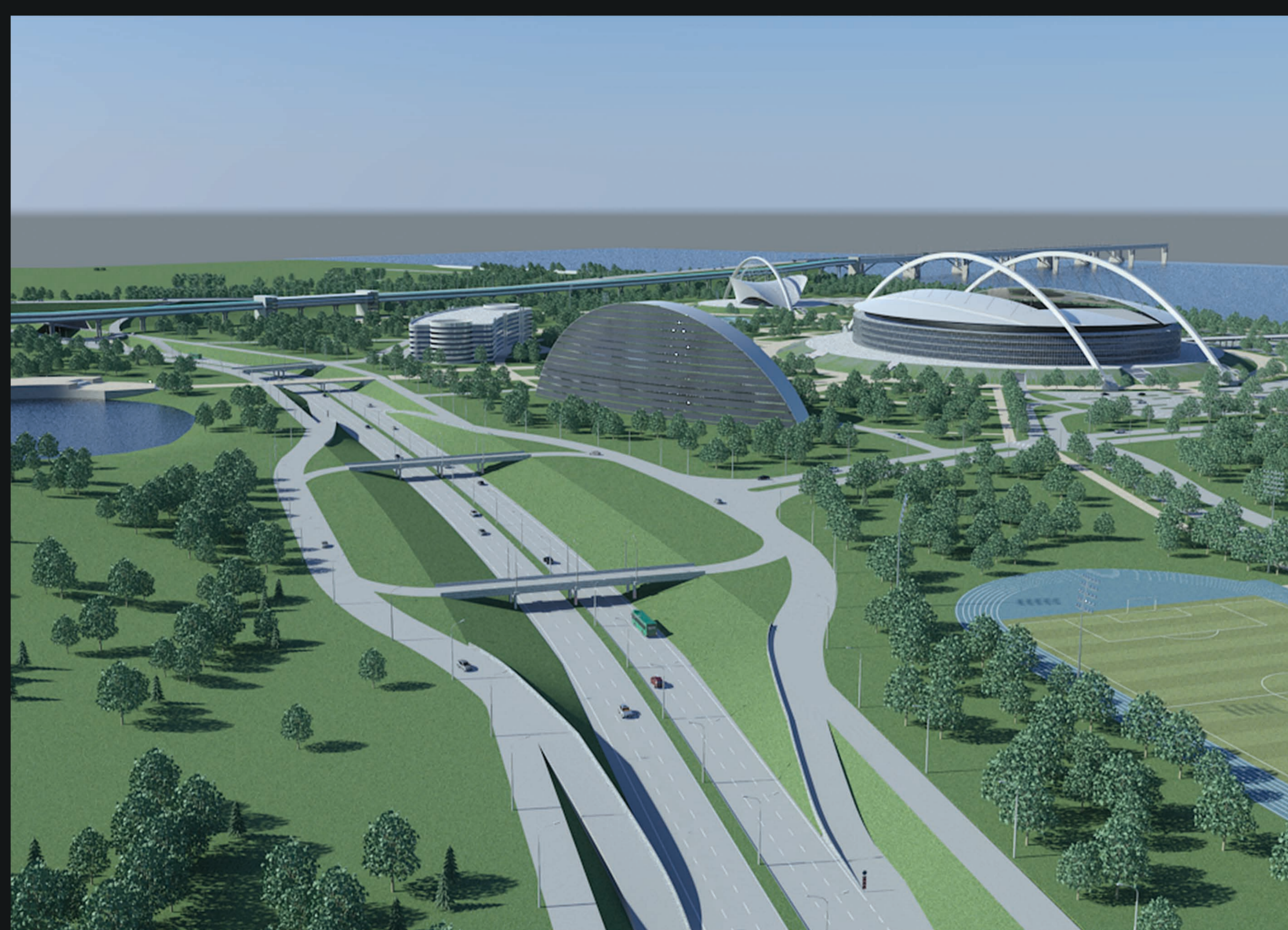


Согласно проекту детальной планировки г. Новосибирска, в Кировском районе города, в пойме реки Обь, предполагается размещение спортивной зоны.

В рамках курсового проектирования по дисциплине "Основы архитектурно-конструктивного проектирования" нами был разработан проект спортивного комплекса.

- В состав спорткомплекса входят:
- футбольный стадион на 42 тыс. зрителей с подземной двухуровневой автостоянкой на 800 мест;
 - гостиница;
 - плавательный бассейн на 1,5 тыс. зрителей;
 - универсальная крытая арена на 10 тыс. зрителей для проведения концертов, соревнований по волейболу, баскетболу, гандболу и мини-футболу;
 - крытая многоярусная автостоянка на 1800 мест;
 - открытые автостоянки на 760, 540 и 160 мест;
 - тренировочные поля и теннисные корты.

Сооружения спорткомплекса окружены парковой зоной. Проектом предусмотрены сопутствующие транспортные магистрали и развязки, станция метро «Спортивная», а также устройство набережной.



Авторы: Савватеев А.С., Шпац Н.В.
Руководитель: Самойлов П.В.