

Здание "Дома траура" по ул.Хилокская в Ленинском р-не г.Новосибирска



Проектируемое здание "Дома траура"

При работе над образом здания «Дома траура» был собран и проанализирован огромный исторический и культурный пласт знаний, накопленный нашими предками за последние несколько тысяч лет в области строительства культовых сооружений. Весь этот исторический опыт лег в основу композиционной идеи и при этом учитывался современный уровень технологий, технологических процессов и состав помещений, заданных заказчиком. Несколько основных моментов, которые послужили основой для проектирования:

Атриум (лат. atrium) — крытый двор со световым колодезем (комплотий) над бассейном (импловий). В домах римлян атриум выполнял функцию «мирового столпа», связывающего каждый римский дом с небом и подземным миром.

Колумбарий (лат. columbarium) — хранилище урн с прахом после кремации. В Древнем Риме для колумбариев сооружались специальные здания с рядами полуколыханных ниш. В настоящее время колумбарии оборудуются при кладбищах.

Долмены — (от фр. tol — стол и пел — камень) древние мегалитические (то есть сложенные из больших камней или каменных плит) ритуальные сооружения определенной формы. Камни имеют большой размер и массу. Наиболее популярный вариант — 3 камня, поставленные в форме буквы П.

Ориентировка долмена на местности как правило, выполняется в дугу восхода-захода солнца и кульминации небесных светил востока-запада.

Долмен назывался нашими предками «Упокойница» и строились 3-6 тысяч лет назад. Целью построения долмена было сохранение и передача знаний потомкам своих родов.

Знания в области истории архитектуры всегда сказываются на творчестве архитектора. В проектировании он явно или подсознательно опирается на образы прошлого, даже на те, что пришли из глубины веков. Иногда эти образы настолько забыты в среде людей, что их использование первоначально вызывает непонимание.

Наломками из истории служат использование образов прошлого. Самые известные — это возвращение стиля архитектуры древней Греции и Рима, начавшийся в эпоху Возрождения и известный под названием раннего, среднего и позднего классицизма. И по сей день образы этого стиля находят применение в архитектуре.

Меняются технологии строительства, меняются и архитектурные стили. Порою условия для проектирования здания не могут опираться на старую технологию и соответственно поддерживать какой-либо известный архитектурный стиль. В такой ситуации рождаются новые образы, и чтобы обозначить характер здания, архитектор применяет уже не стиливые признаки, а общепрофессиональные приемы, такие как динамичность или статичность, плотность или разреженность, легкость или массивность.

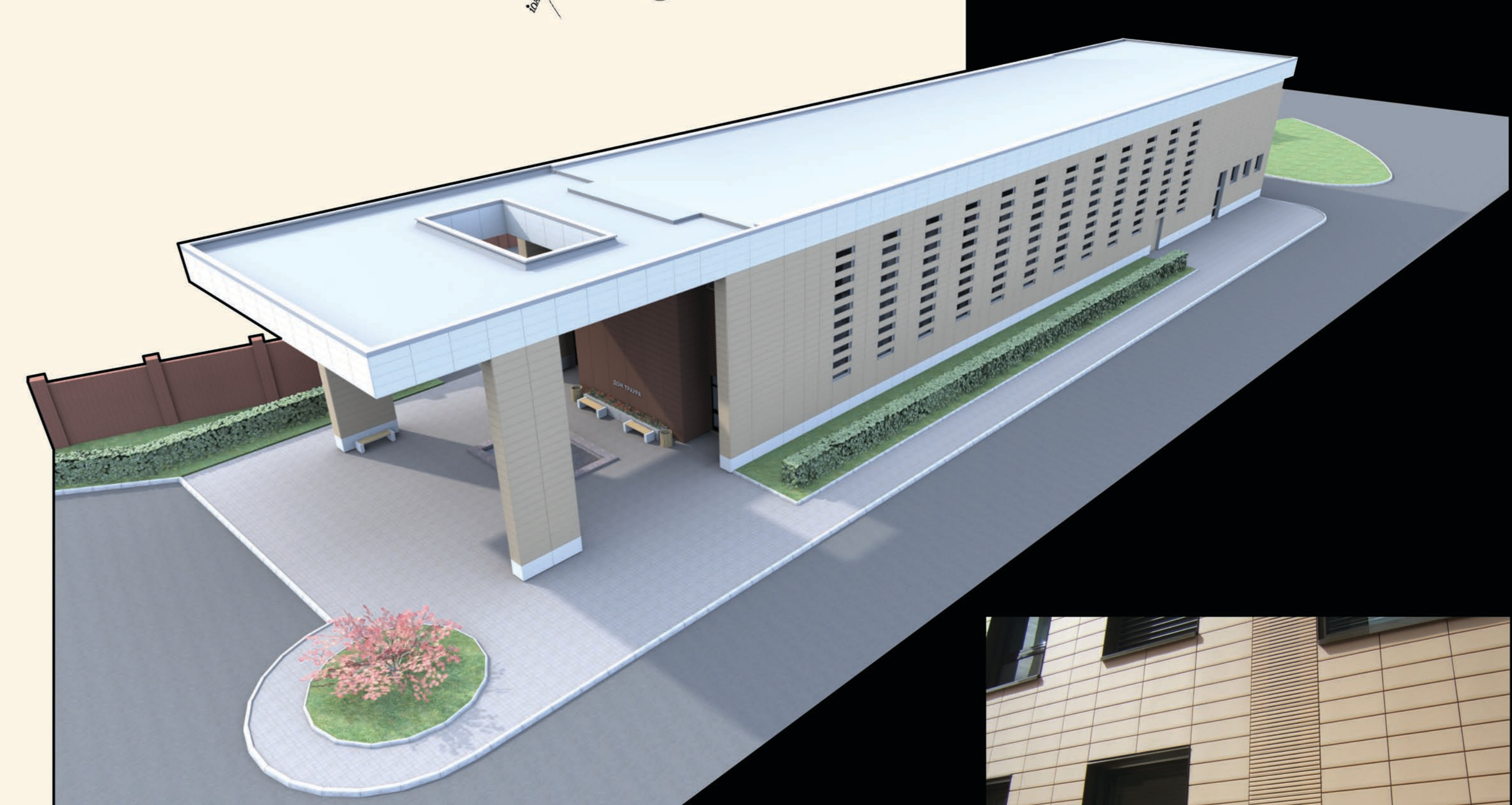
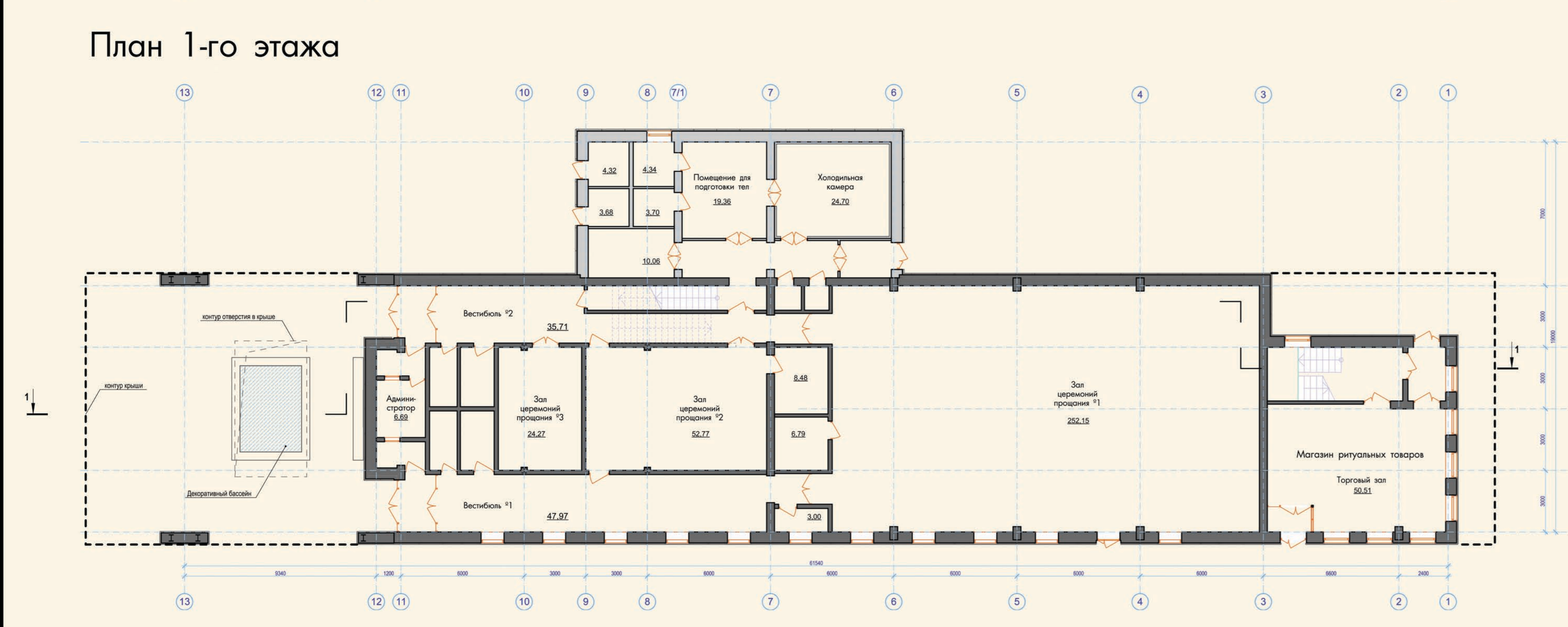
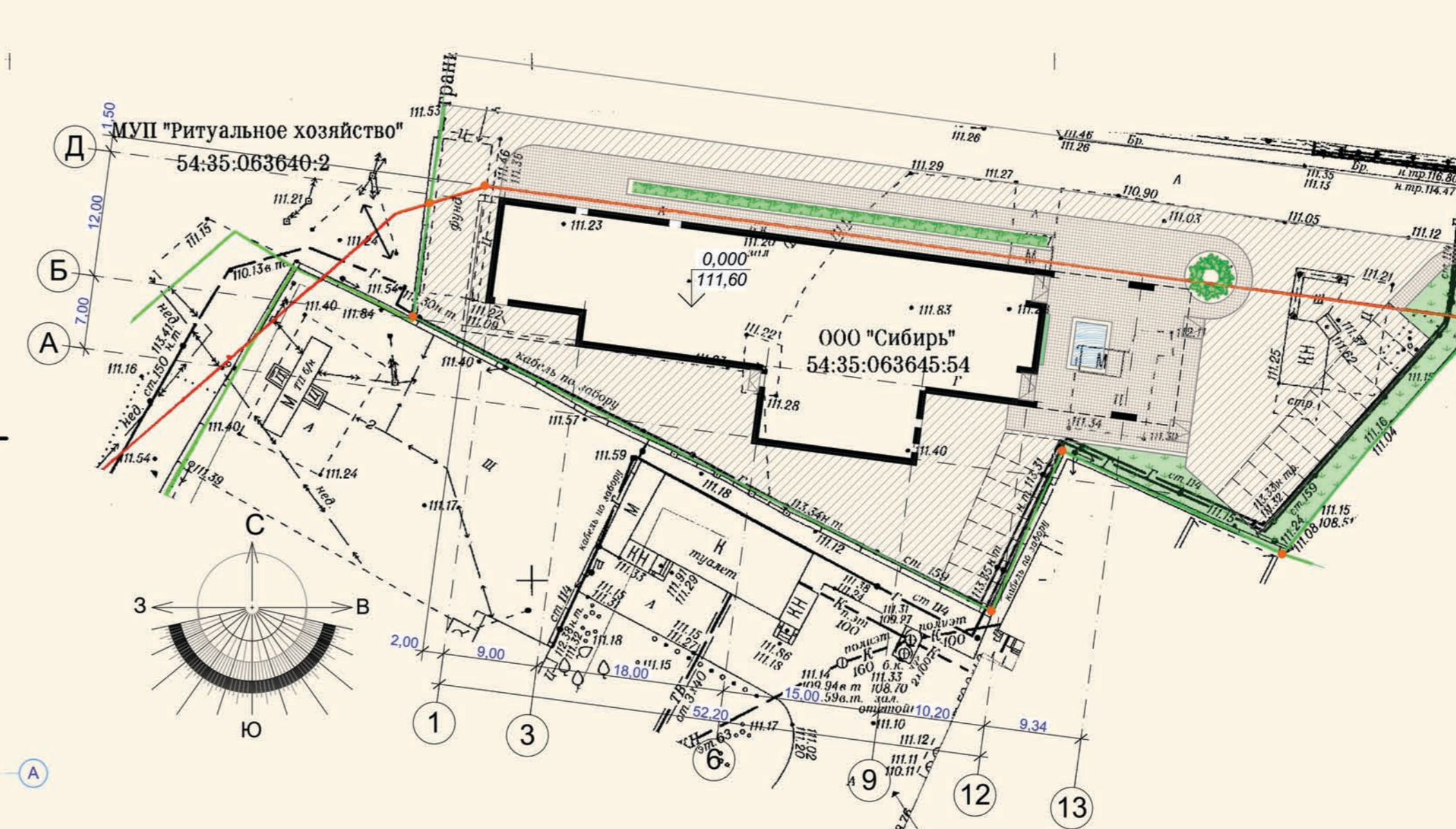
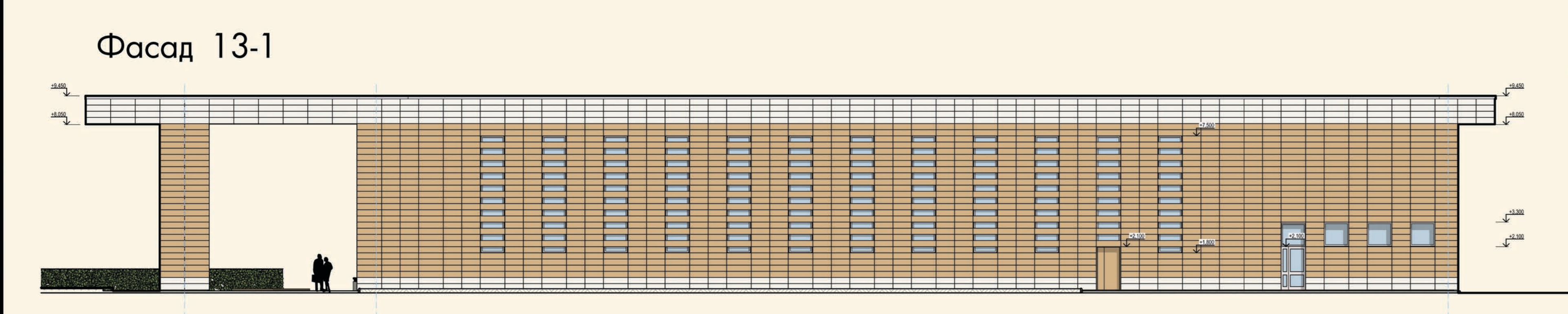
Здание «Дома траура» имеет 2 этажа. Общая площадь = 1290 м². На 1 этаже расположены три зала различной площади, предназначенные для проведения церемоний прощания с различным количеством людей.

В облицовке фасадов применяется керамика, олицетворяющая собой идею вечного материала.

Генпроектировщик: ООО "АкадемСтройПроект"
Проектирование конструкций: ООО "ЭксПро"

Авторский коллектив
Лотарев А.А. - Руководитель проекта
Виллюсов В.Ю. - ГАП
Бехтин П.П. - Главный конструктор

Заказчик: ООО "Сибирь"
Проектирование и строительство 2010-2011 гг.



Разрез 1-1

