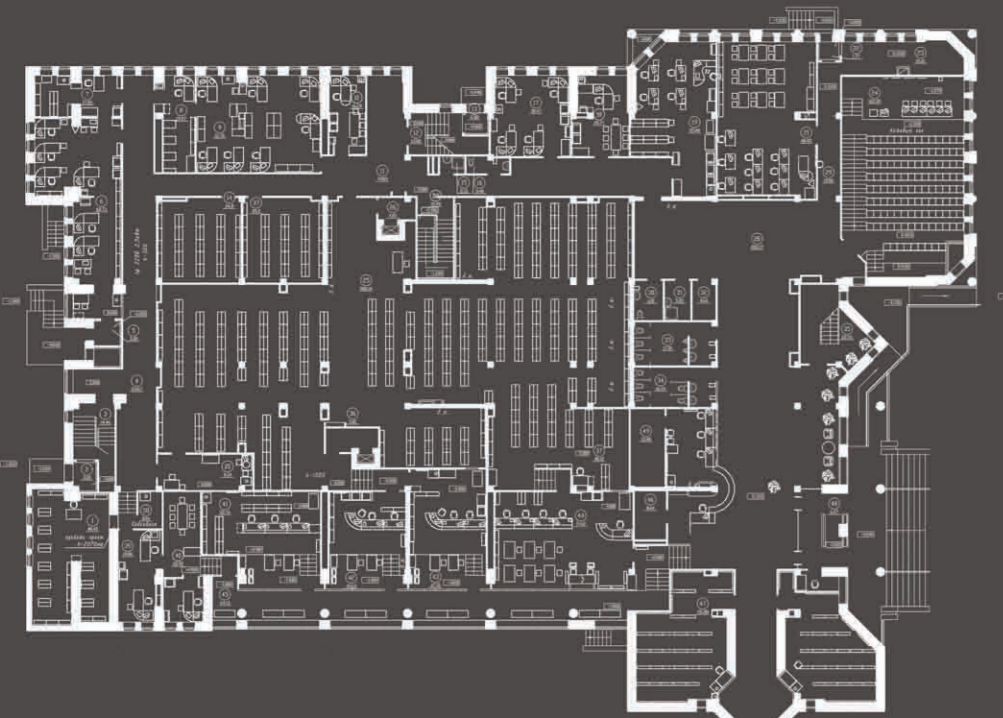
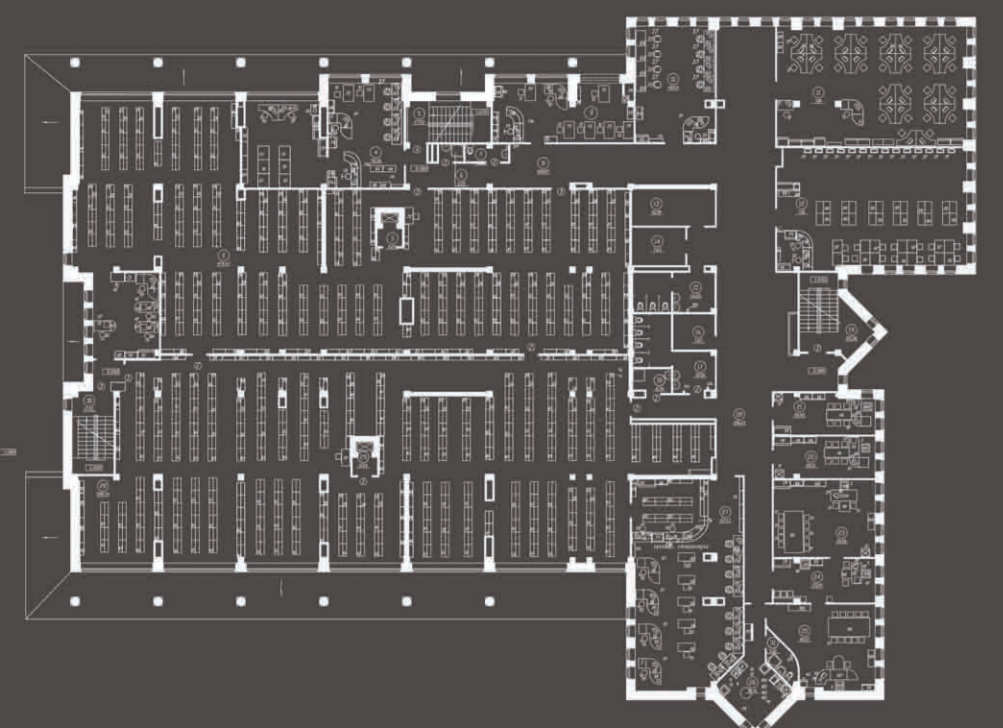


БИБЛИОТЕКА НА 600 ТЫСЯЧ ТОМОВ ОМСКОГО ГОСУДАРСТВЕННОГО АГРАРНОГО УНИВЕРСИТЕТА В Г. ОМСКЕ

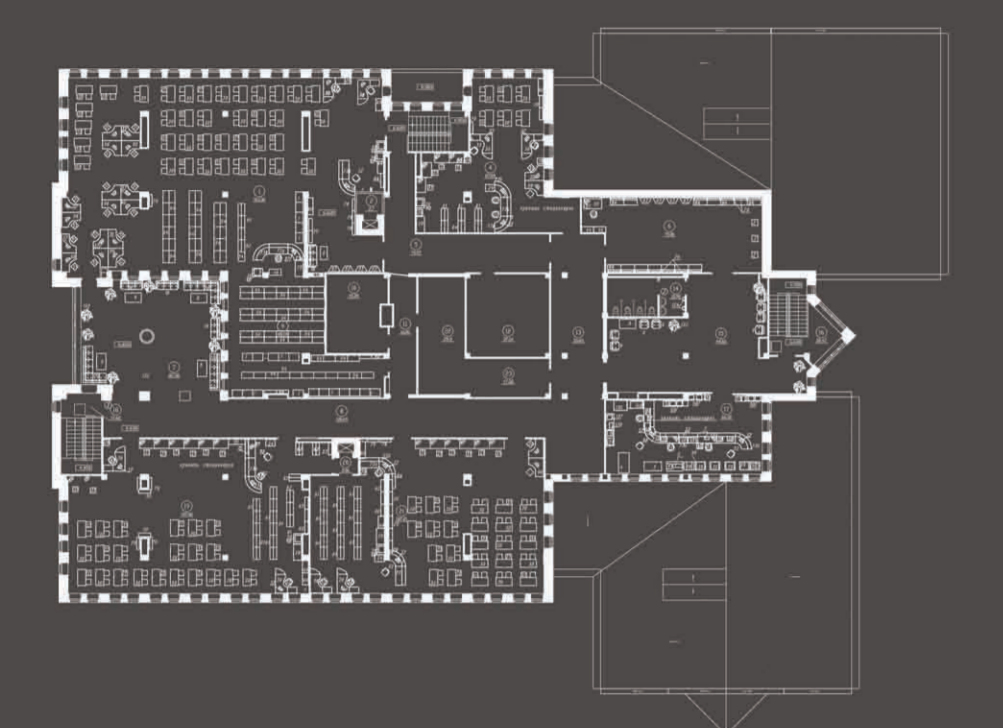
ПЛАН 1 ЭТАЖА



ПЛАН 2 ЭТАЖА



ПЛАН 3 ЭТАЖА



Авторский коллектив:
архитекторы Т. Д. Ставливская,
Л. А. Костомарова
конструктор В. В. Перевальская



Здание располагается на территории одного из старейших ВУЗов города, на свободной от застройки территории в окружении сложившегося парка. Ориентировано основным входом, в сторону ул. Сибирской, главной улицы комплекса университета. Перед главным входом организована небольшая площадь. Этажность, образное решение учитывает влияние окружающей среды, наличие памятника архитектуры стиля модери (главный корпус университета).

При относительно большом объеме здание компактно, помещения сгруппированы вокруг книгохранилища, что обеспечивает максимально короткие технологические связи. Композиция интерьеров основных помещений построена на сочетании пространств разной высоты, использовании второго света.

Здание оснащено современными инженерными системами, особое внимание уделено созданию информационными системами связи и системами обеспечения контроля и безопасности.

Применены современные долговечные отделочные материалы, предусмотрена возможность модернизации оборудования без замены отделки интерьеров.

Здание библиотеки строилось в течение 10 лет. Проект, выполнен в 1992 году, откорректирован перед началом строительства.



СТОИМОСТЬ в ценах 1984	
Общая сметная стоимость	1 982,73 тыс.р
Стоимость общая на расчетный показатель	3,30 руб./том
РАСЧЕТНЫЙ ПОКАЗАТЕЛЬ	
Мощность книгохранилища	600 тыс. томов
ТЕХНИЧЕСКИЕ ХАРАКТЕРИСТИКИ	
Площадь застройки	2 769,15 м2
Строительный объем, в т.ч. ниже нуля	33 374,13 м3 5 492,9 м3
Общая площадь здания	8038,1 м2
Нормируемая (расчетная) площадь	4800 м2

Комплекс Аграрного Университета

