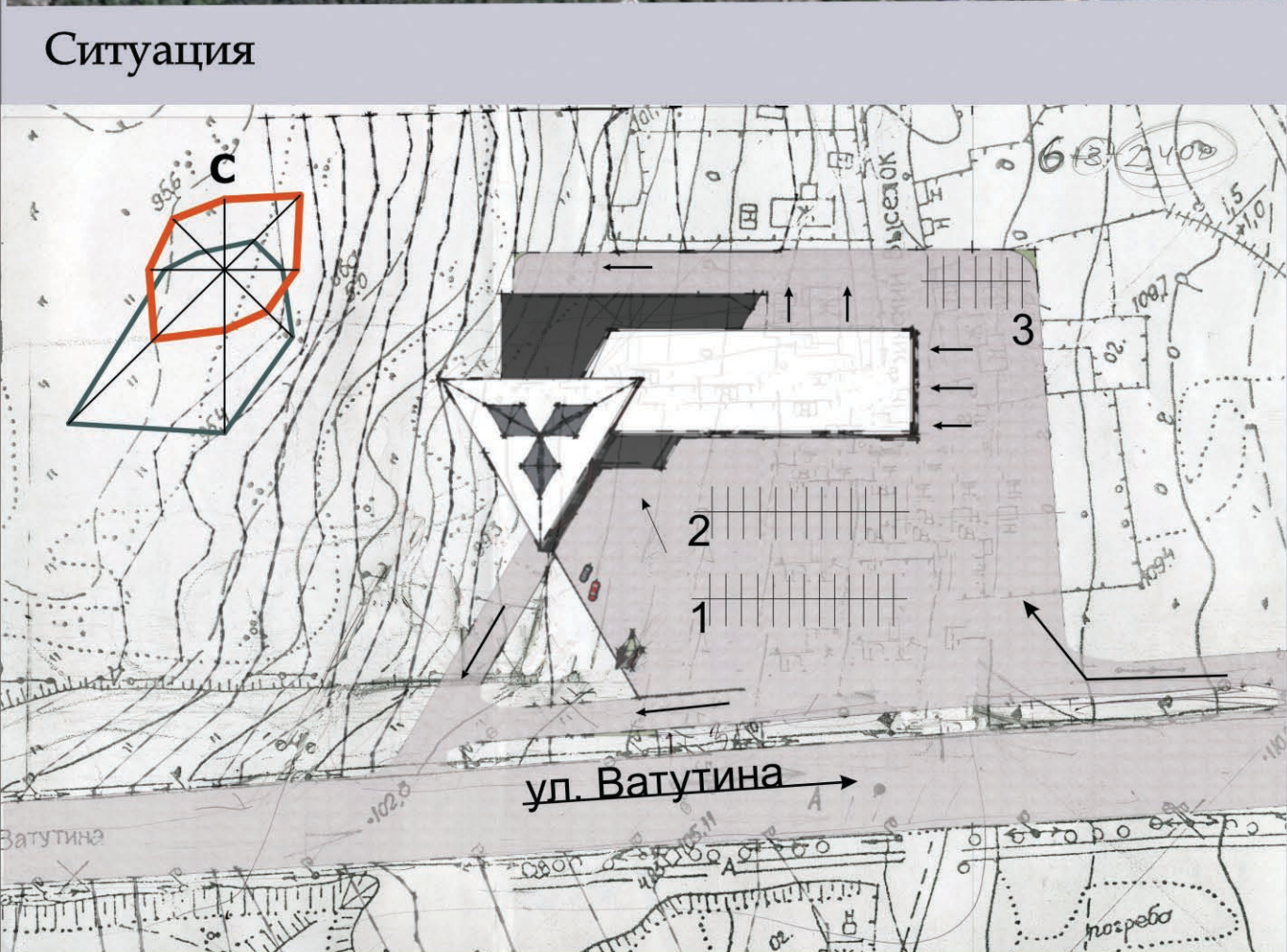
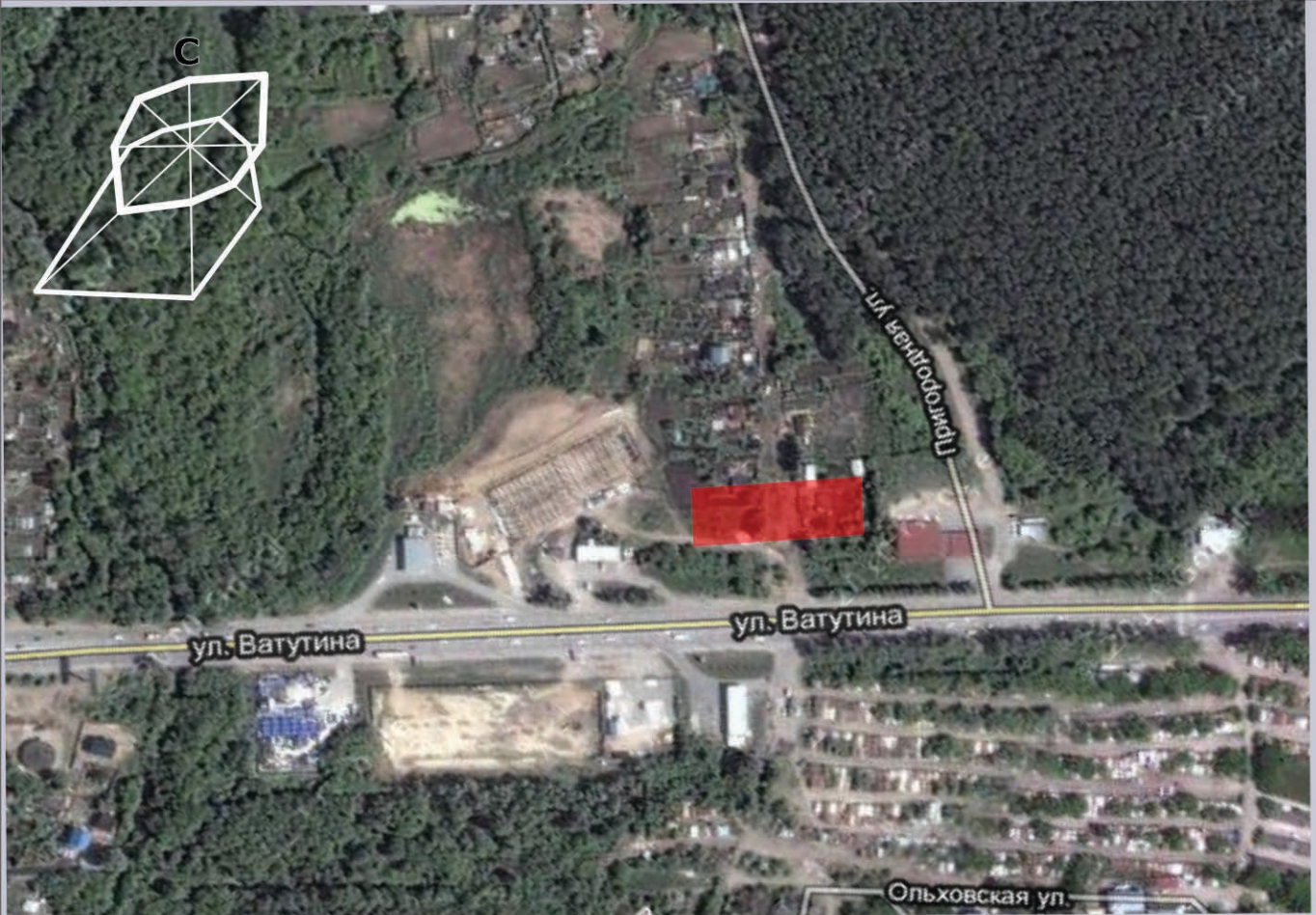


Станция технического обслуживания с автосалоном Mitsubishi



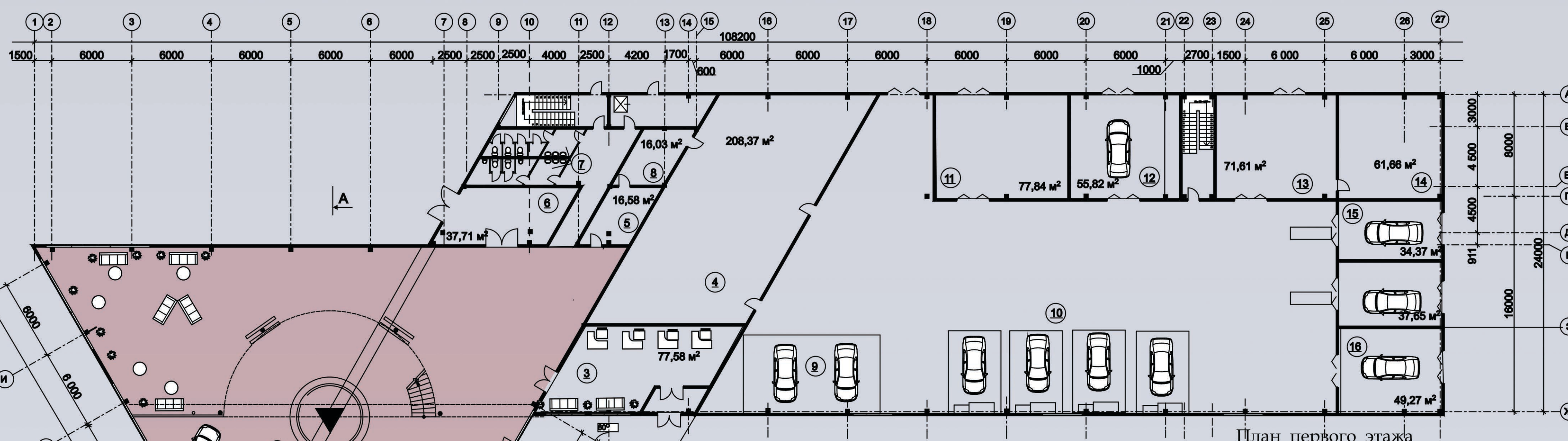
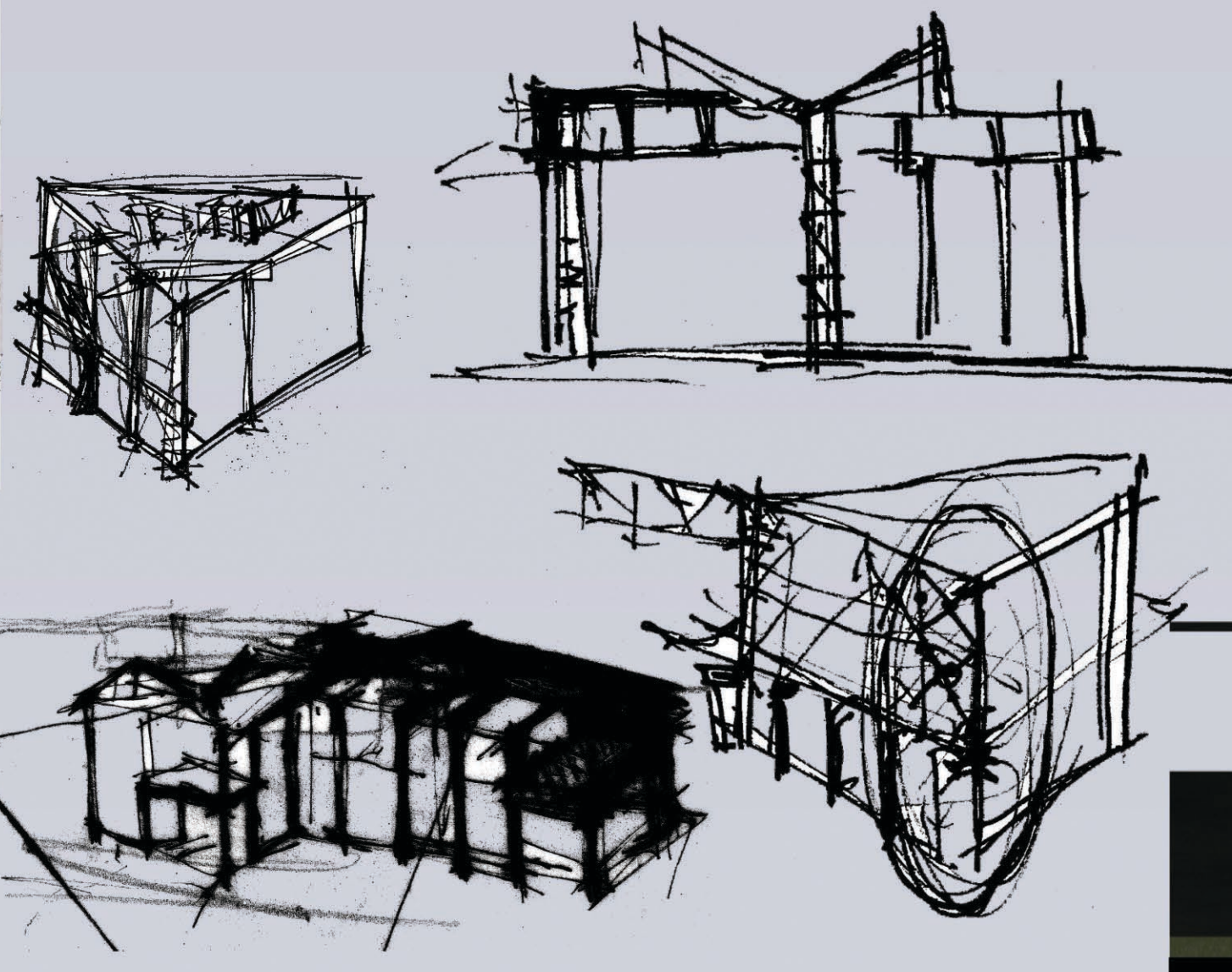
- Генеральный план.
1. Парковка для сотрудников автосалона и работников СТО.
 2. Парковка для клиентов.
 3. Парковка для машин, ожидающих ремонта.



Главный фасад



Боковой фасад



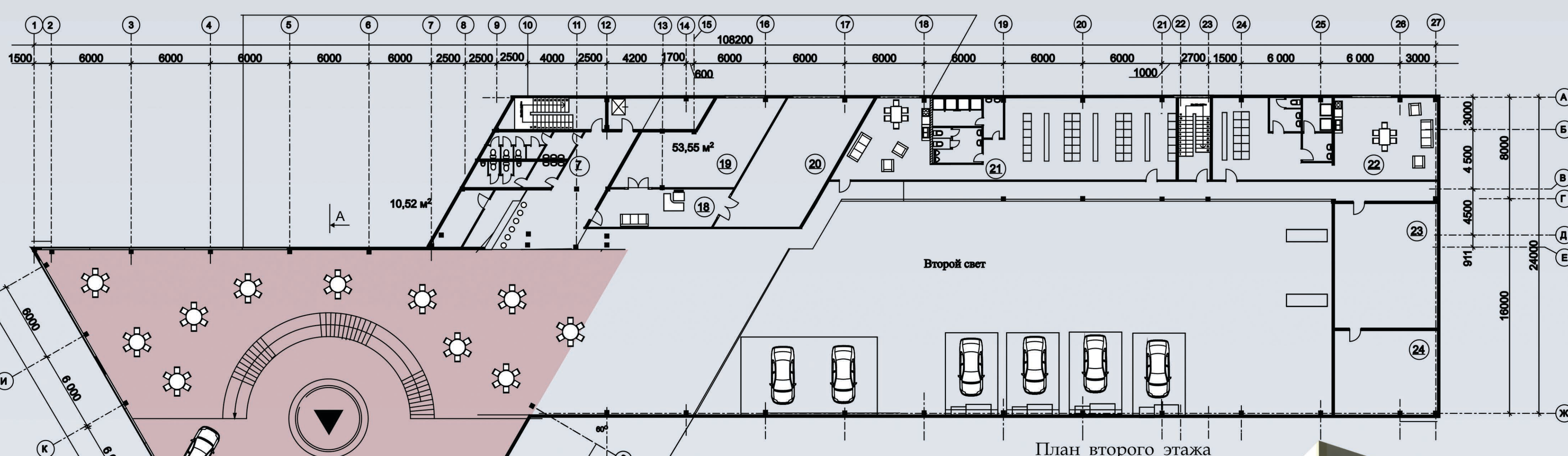
План первого этажа

Аннотация.

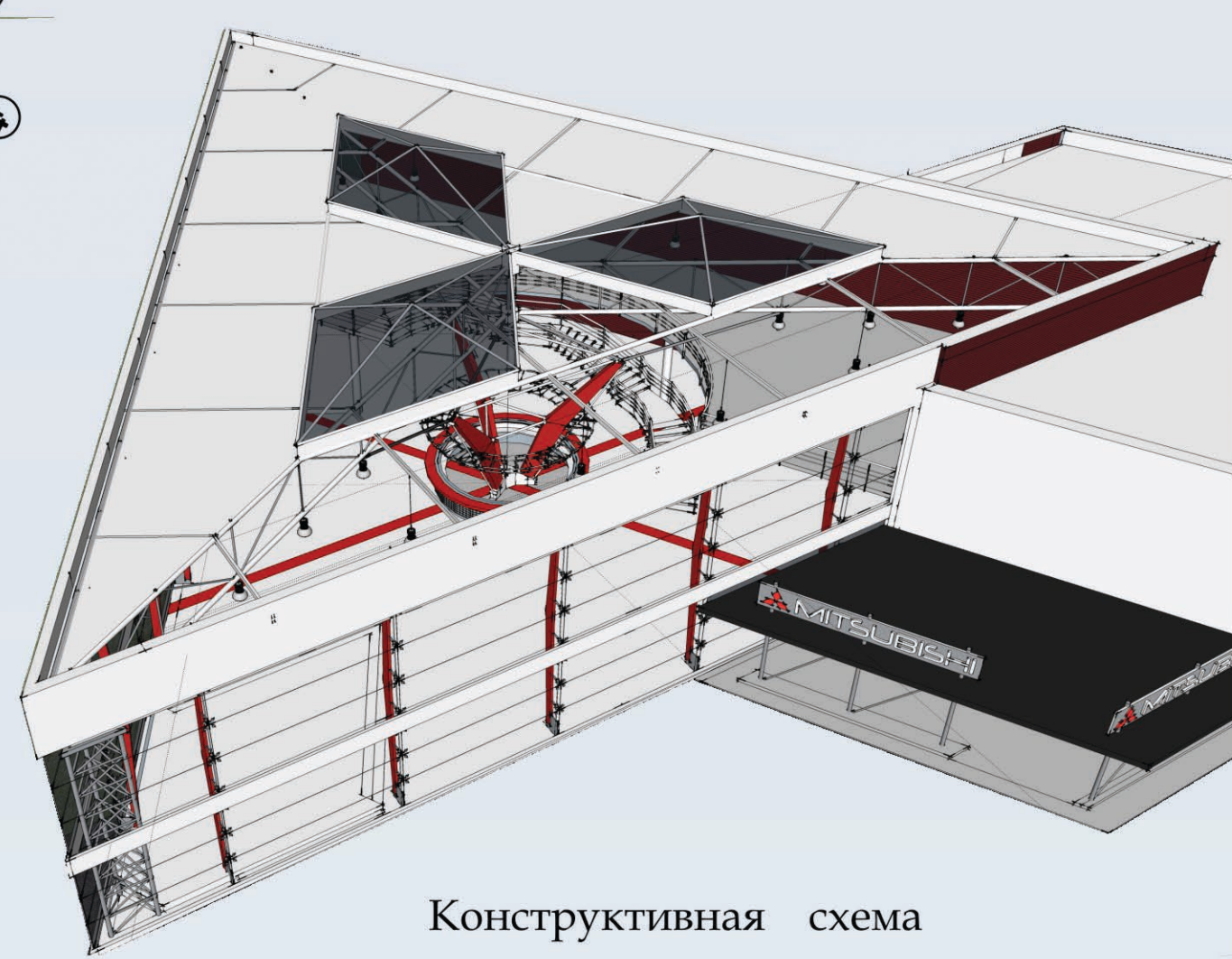
Запроектированное СТО, рассчитано на 10 постов обслуживания. В комплексе СТО также запроектирован автосалон марки Mitsubishi, которая является всемирно известной японской группой компаний. Объем решен лаконично, большими плоскостями с использованием традиционного для компании Mitsubishi цвета - красного. Для наилучшей освещенности выставочного пространства запроектирован фонарь, представляющий собой фирменный знак Mitsubishi. Он несет не только функциональ-

Экспликация помещений:

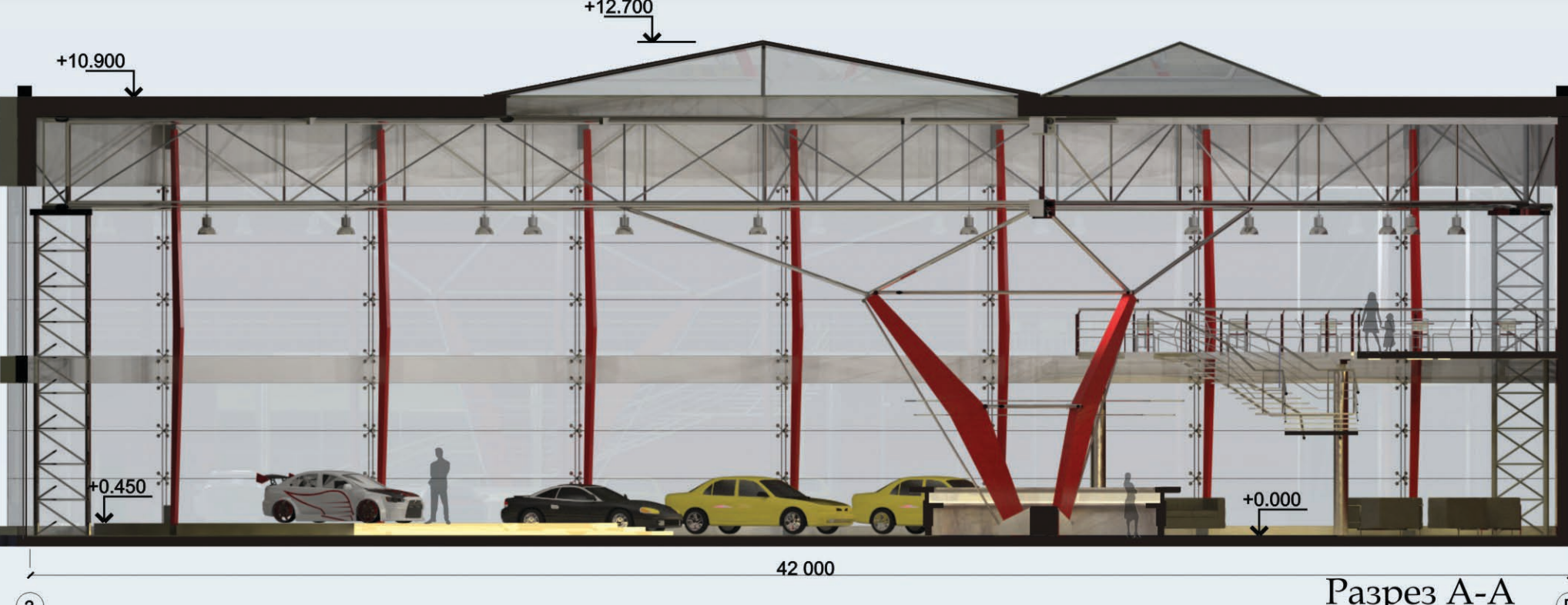
| № | Помещение | № | Помещение |
|----|-------------------------------------|----|------------------------|
| 1 | Выставочный зал | 13 | Покраска |
| 2 | Ресепшн, касса | 14 | Склад лакокрасочных |
| 3 | Комната приема авто на обслуживание | 15 | Первичная мойка |
| 4 | Склад | 16 | Мойка |
| 5 | Магазин | 17 | Кафе |
| 6 | Комната передачи новых авто | 18 | Секретарь |
| 7 | Санузел | 19 | Кабинет зам. директора |
| 8 | Склад магазина | 20 | Кабинет директора |
| 9 | Посты электронного оборудования | 21 | Бытовки мужские |
| 10 | Посты | 22 | Бытовки женские |
| 11 | Тюнинг | 23 | Техническое помещение |
| 12 | Шинмонтаж | 24 | Техническое помещение |



План второго этажа



Конструктивная схема



Разрез А-А

