

Экспликация зданий и сооружений:

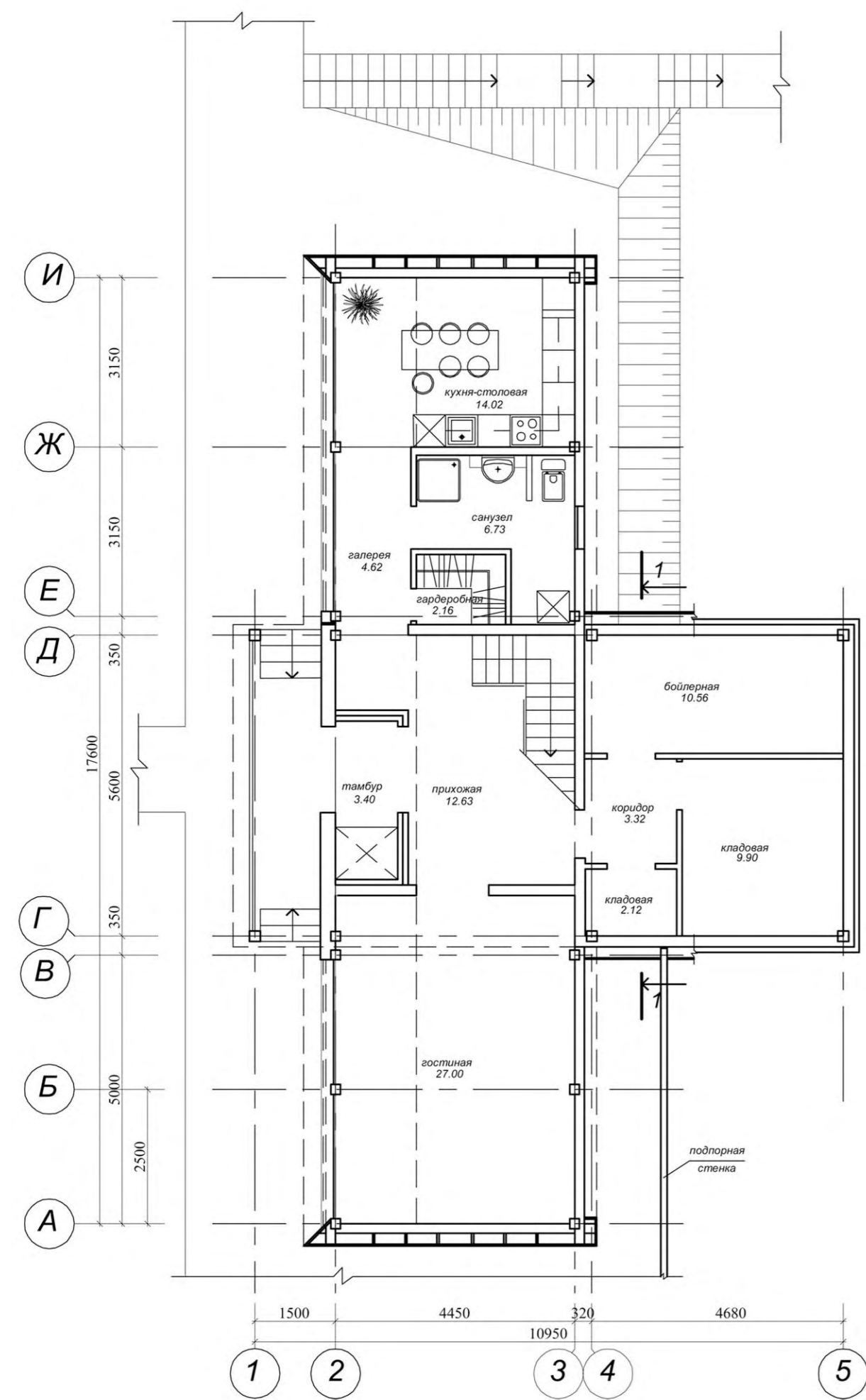
1. Жилой дом
2. Гараж с хозяйственным блоком
3. Баня
4. Павильон - летняя кухня
5. Беседка
6. Колодец
7. Ветрогенератор
8. Существующий жилой дом на соседнем участке

Зонирование территории:

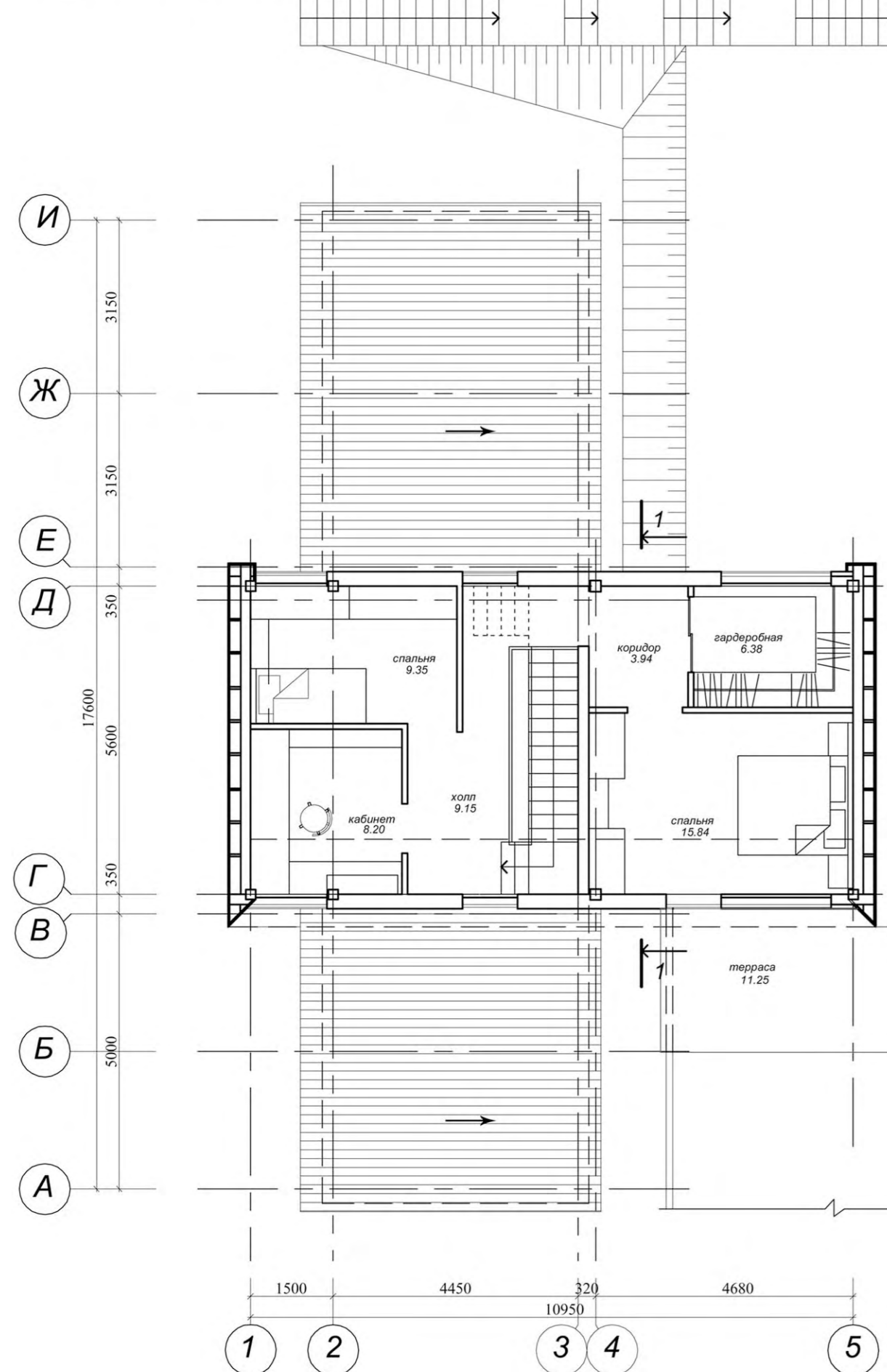
- а. Чистый двор
- б. Хозяйственный двор
- в. Терраса верхнего уровня
- г. Терраса отдыха на среднем уровне
- д. Площадка для устройства биоочистных
- е. Террасированный минигород
- ж. Существующая березовая роща и фруктовый сад

УСАДЬБА НА РЕЛЬЕФЕ В ПОСЕЛКЕ БАЙКАЛ

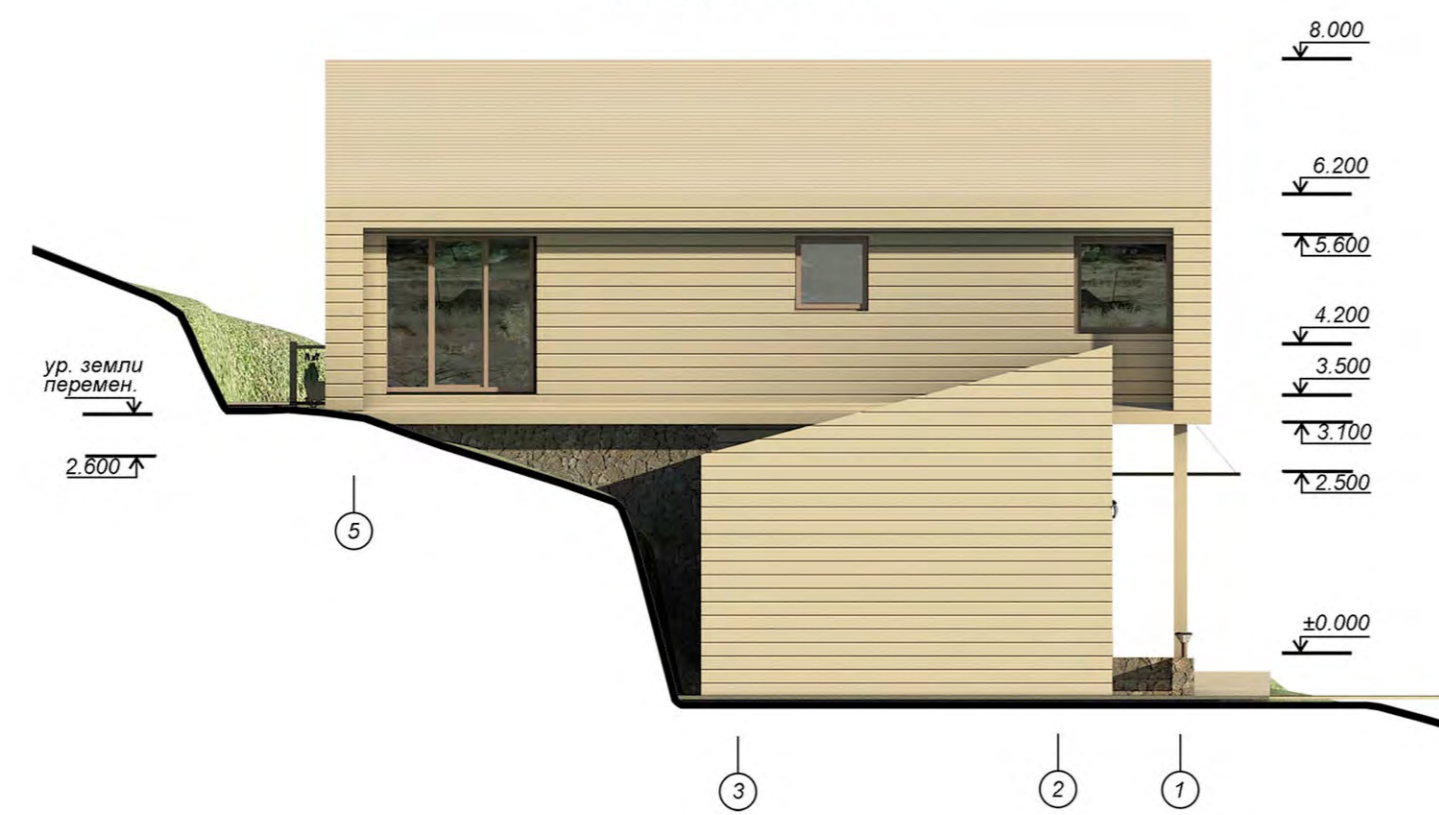
План первого этажа



План второго этажа



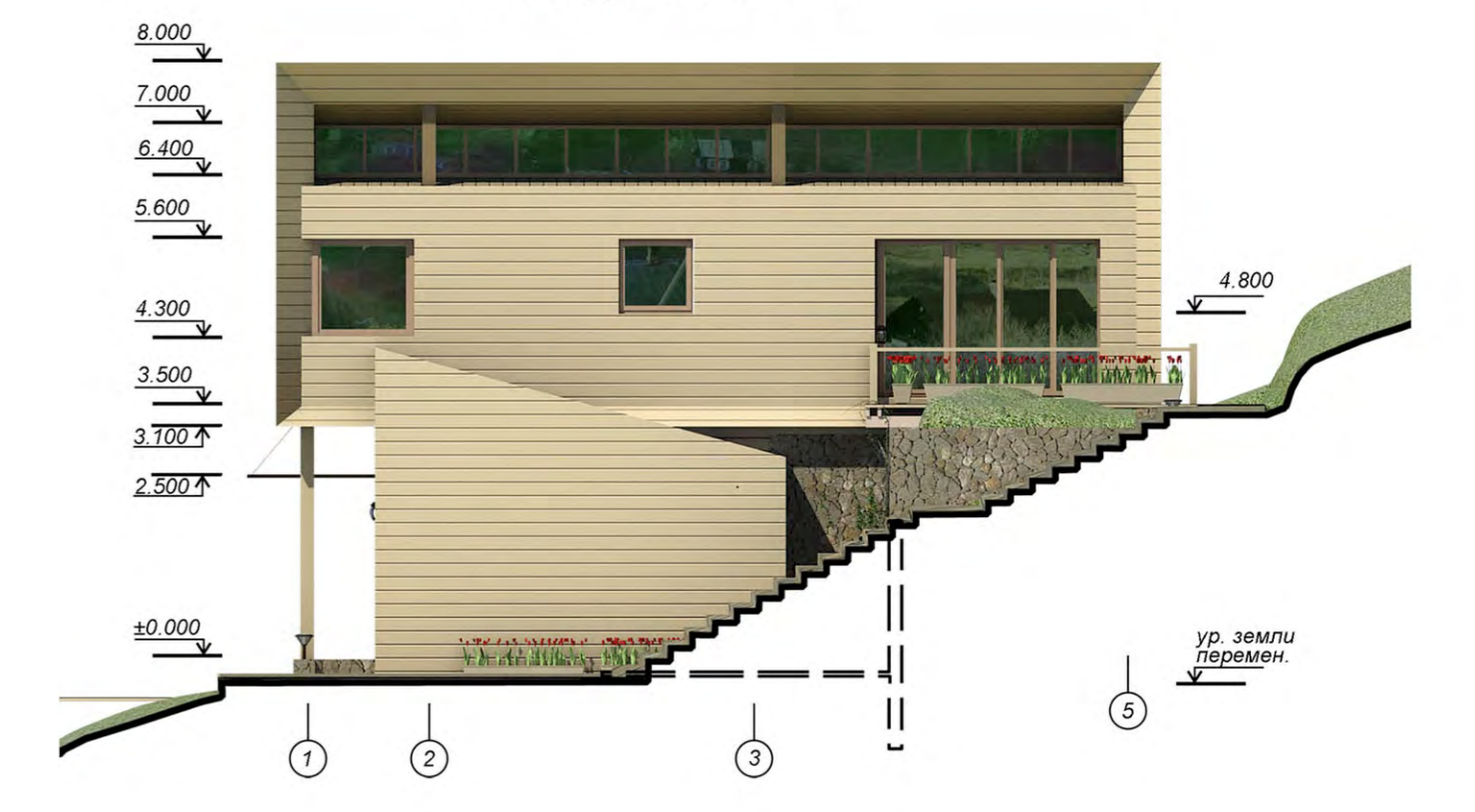
Фасад в осях 5 - 1



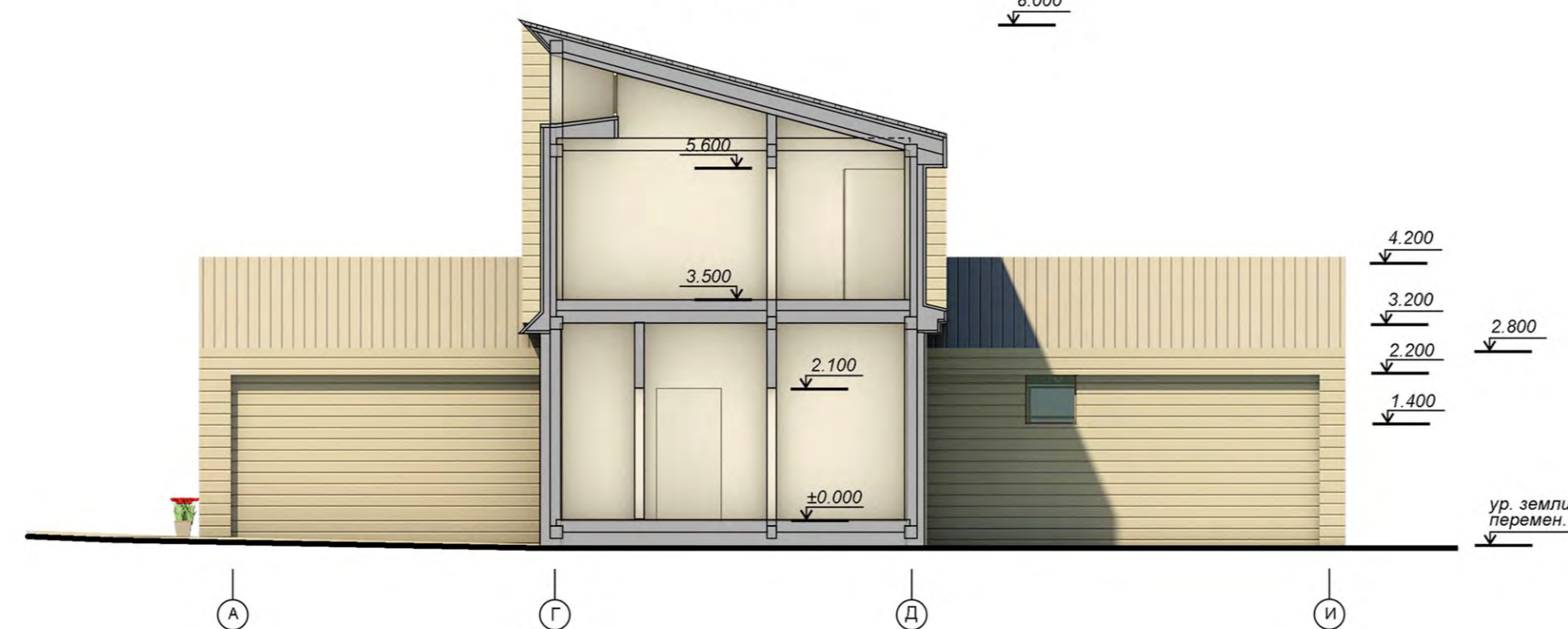
Фасад в осях И - А



Фасад в осях 1 - 5



Фасад в осях А - И сечение 1 - 1



ПОЯСНИТЕЛЬНАЯ ЗАПИСКА.

Усадьба для священнослужителя расположена в сельской местности на участке с ярко выраженным рельефом прибрежной зоны о. Байкал. На предельно сложной (уклон до 40%), изначально террасированной в скале площадке, предусмотрена застройка, соответствующая выбранному заказчиком варианту (в современной стилистике, с привнесением в планировочную организацию территории традиций многодворных сибирских усадеб). Ключевая цель проекта - совмещение традиционного, рационального и новаторского. Сохраняя естественную структуру участка, на нижней террасе размещаются надворные постройки, чистый и хозяйственный двory, сформированные баней, колодезем и блоком гаража со вспомогательными помещениями. Эта площадка удобно связана с верхней террасой и ее главными строениями - возвышающимся домом с площадкой для отдыха и павильоном с летней кухней. Чуть выше - садик с беседкой и природный лесной массив. Жилой дом, состоит из двух взаимно пересекающихся, планировочно связанных блоков, различно ориентированных по сторонам света остекленными «паншетами» фасадов. Верхний блок - с видом на юг, для обзора главной природной ценности - о. Байкал, нижний - на запад (меридиональный), с видом на окружающую застройку. «Выросший» из рельефа, динамичный объем верхнего блока, парящий консолью над нижним, придает строению символическую крестообразную форму. Внутренней организацией пространства предусмотрены в обе стороны от прихожей гостиная и столовая, высотой в полтора света. Вдоль них - остекленная галерея. В цокольной, вошедшей в скалу части блока - техпомещения. В верхнем блоке, также раскрытом на природу сплошным остеклением - приватная зона с кабинетом, спальнями и отелка всех строений идентичными природными материалами. Планируемое на перспективу увеличение территории вокруг усадьбы даст еще больше возможности ее озеленения и благоустройства. Энергоэффективность обеспечивается: накоплением дополнительного тепла в доме через остекленные плоскости с раскрытием их на солнце в разное время суток, (в контраст глухим поверхностям остальных фасадов), естественной вентиляцией, наличием биоочистных сооружений, ветрогенератора, использованием современных технологий, строительных и природных отделочных материалов (термодреве лиственница, кедр, натуральный камень, стекло).

Смотр-конкурс:
Раздел:
Номинация:

“ЗОЛОТАЯ КАПИТЕЛЬ-2016”
“ПРОЕКТЫ”
“МАЛОЭТАЖНЫЕ ЖИЛЫЕ ЗДАНИЯ”

Автор:
Проектировщик:
Заказчик:

Дружинина И.Е.
2014г.
ООО ПАМ “Аллегро” / Иркутск
Частное лицо

