

Деловой центр «Кристалл» в г. Иркутске

Вид на главный вход



Северный фасад



Южный фасад



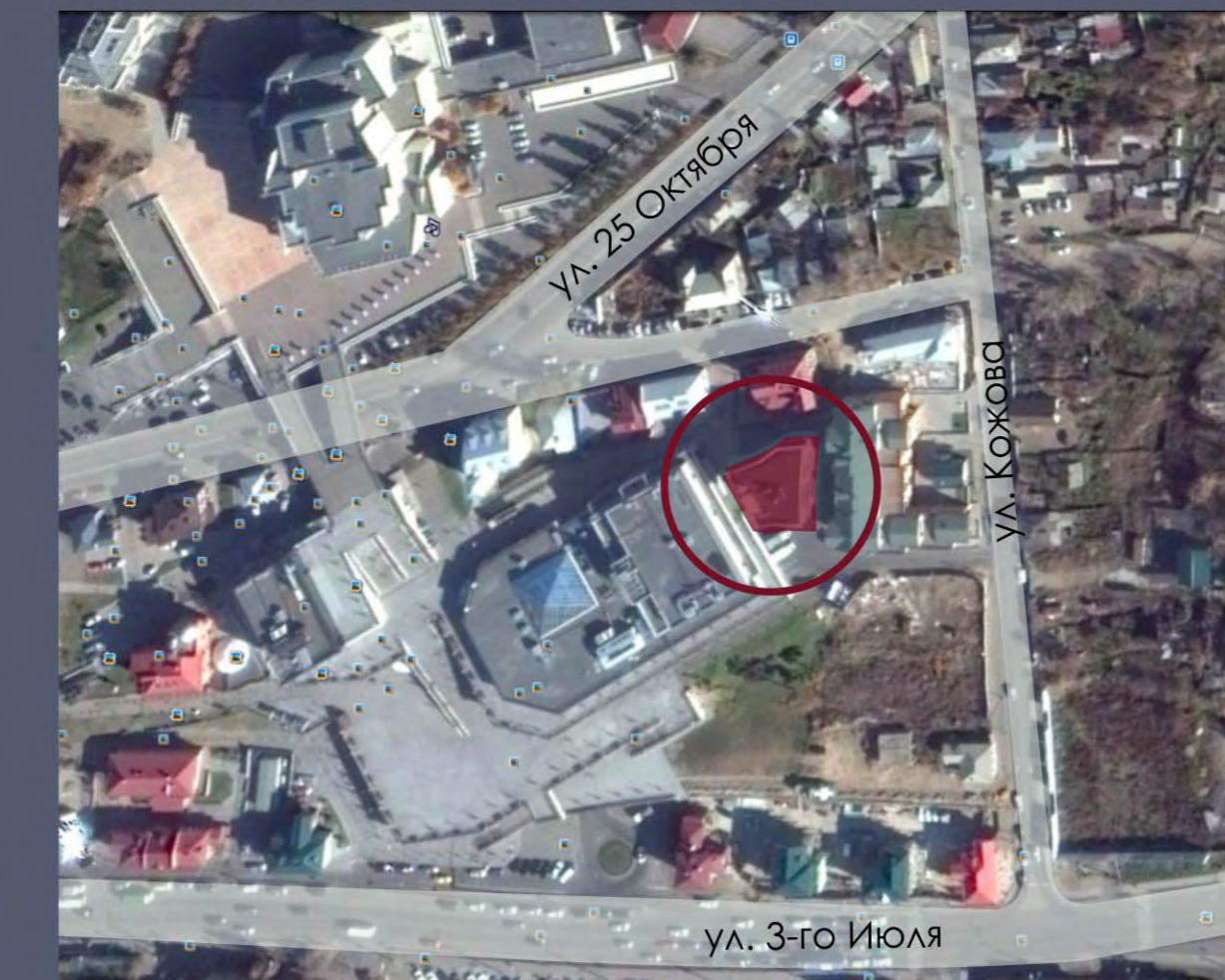
Перспективный вид главного фасада



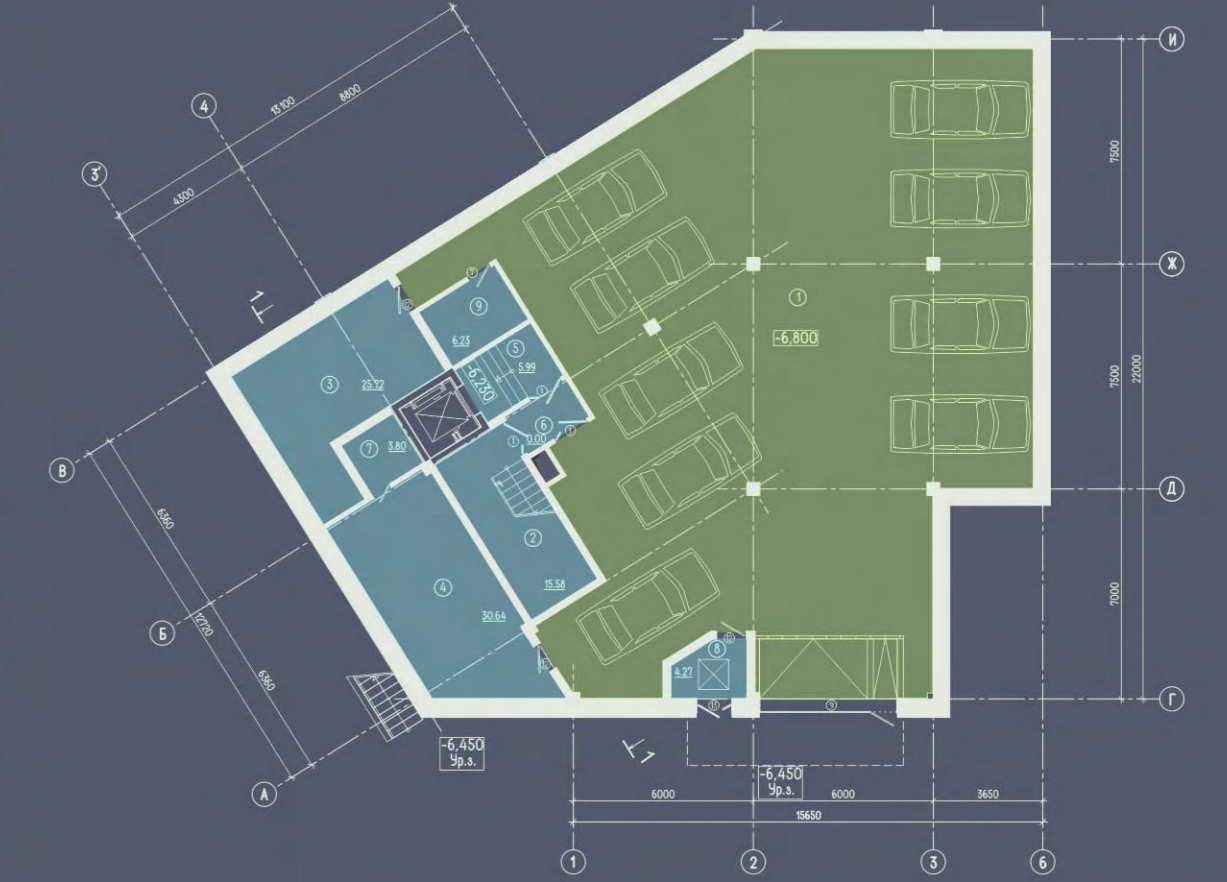
Фрагмент фасада



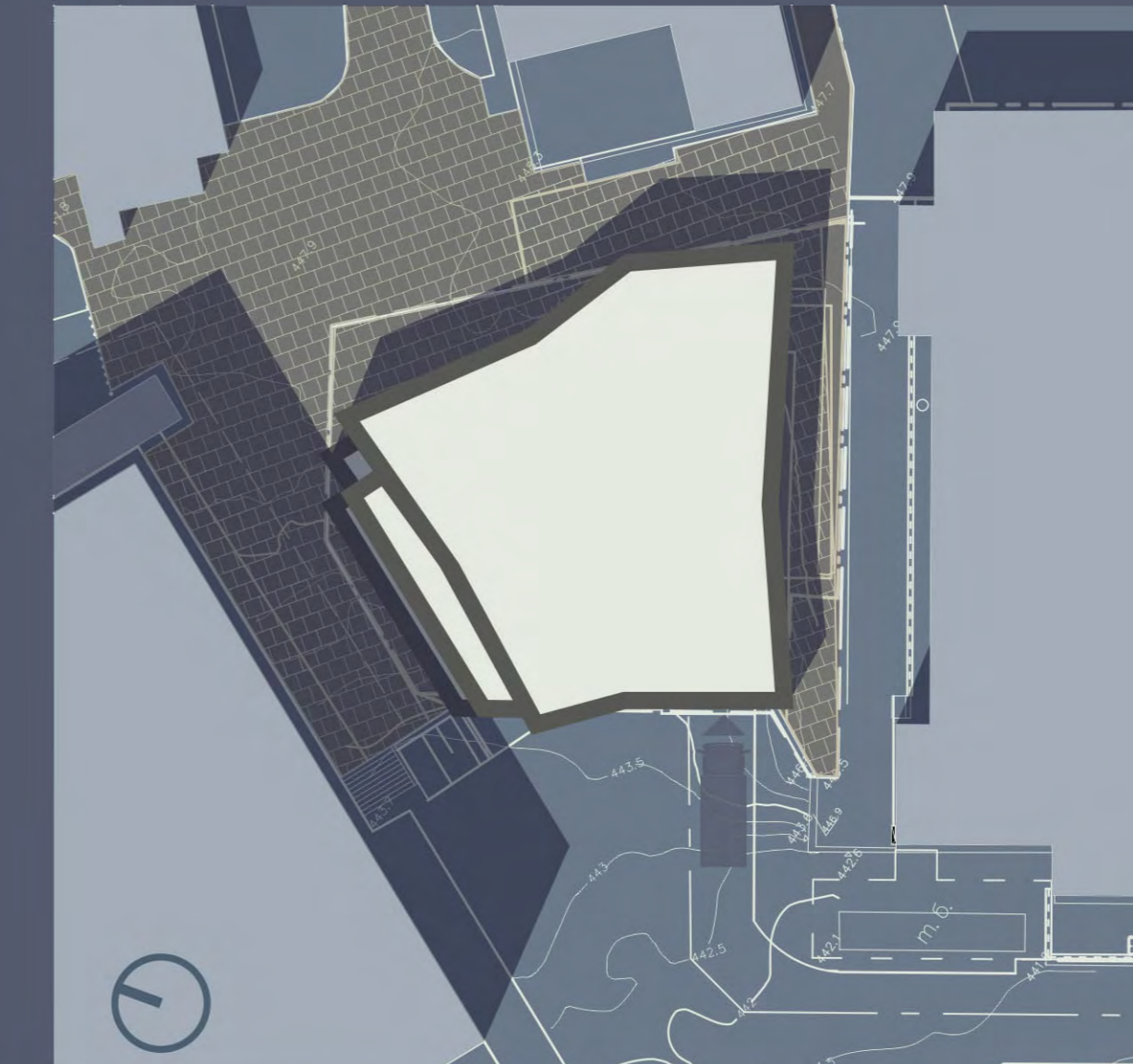
Ситуационный план



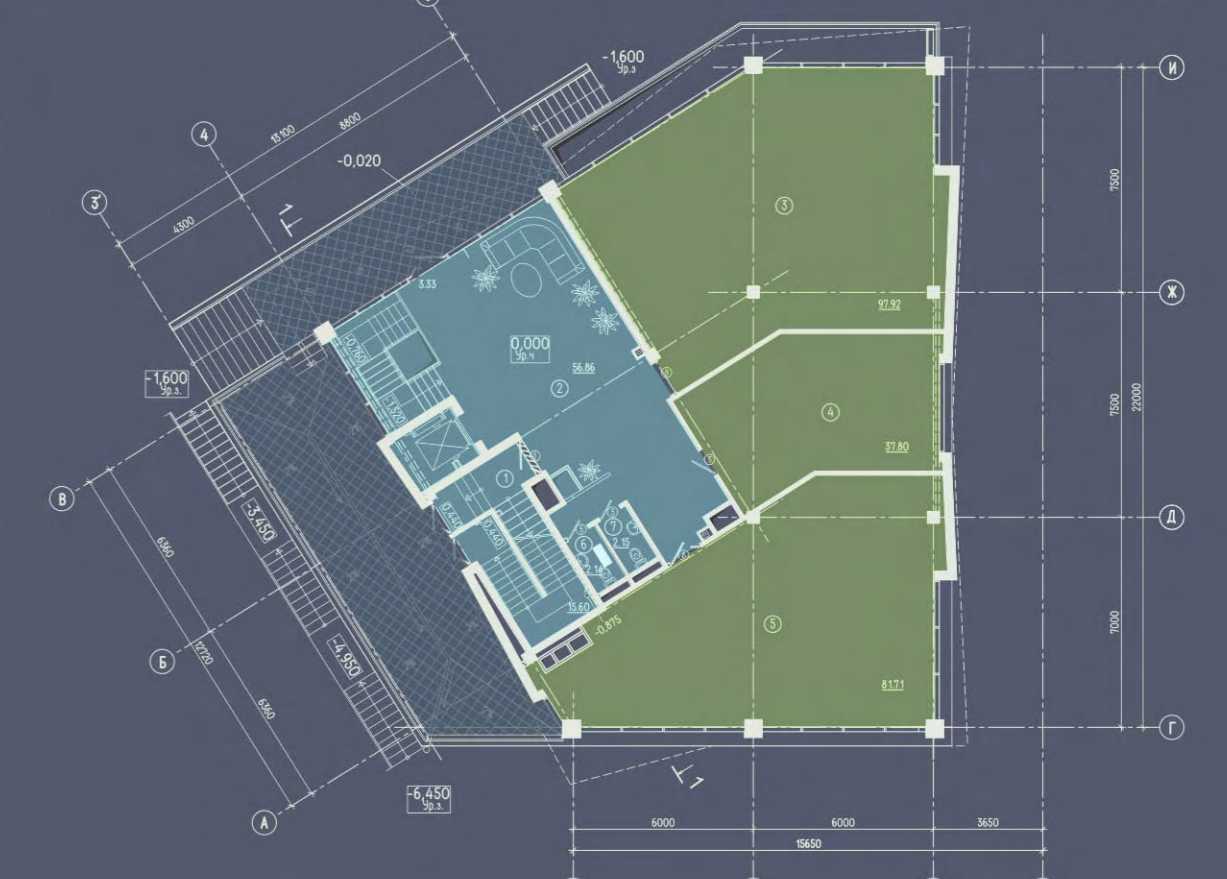
План подвального этажа на отм. -6,800



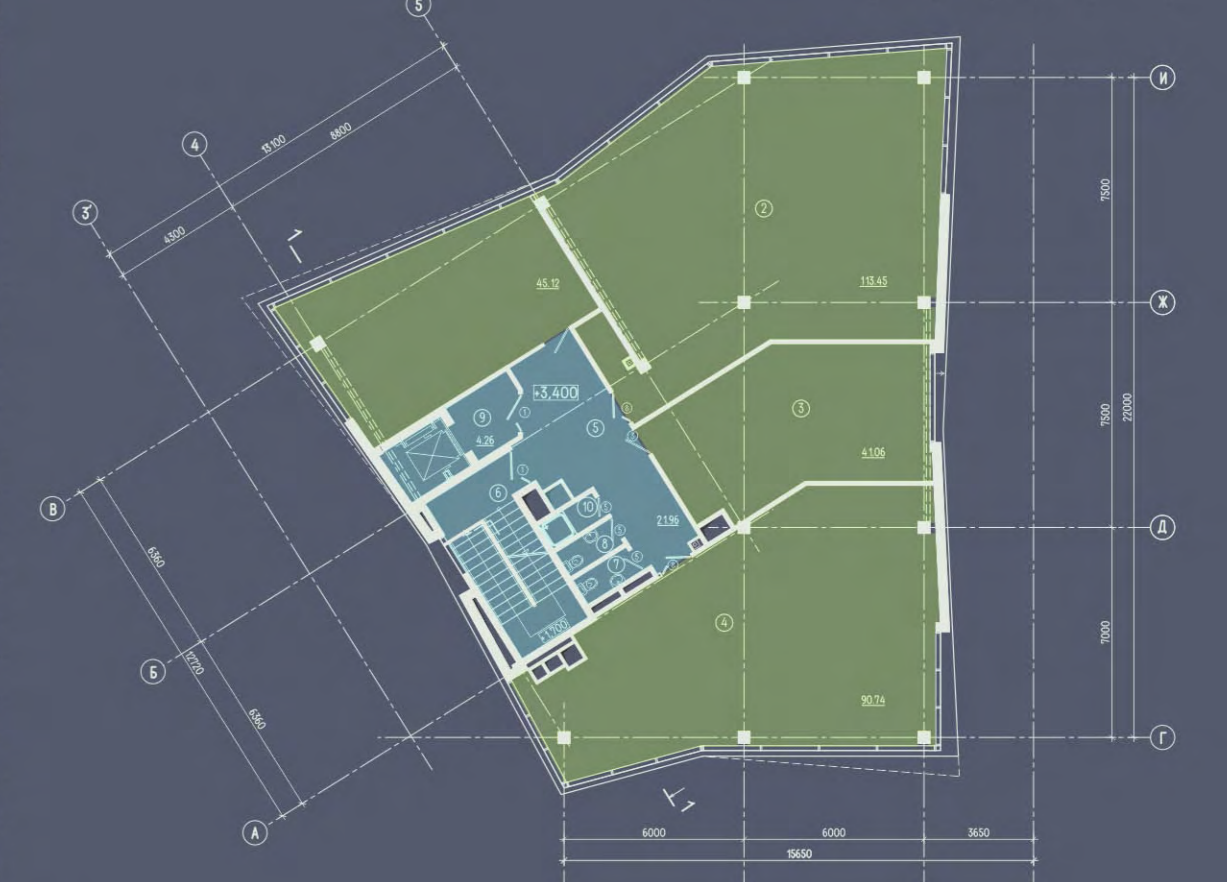
Генплан



План первого этажа на отм. 0,000



План типового этажа

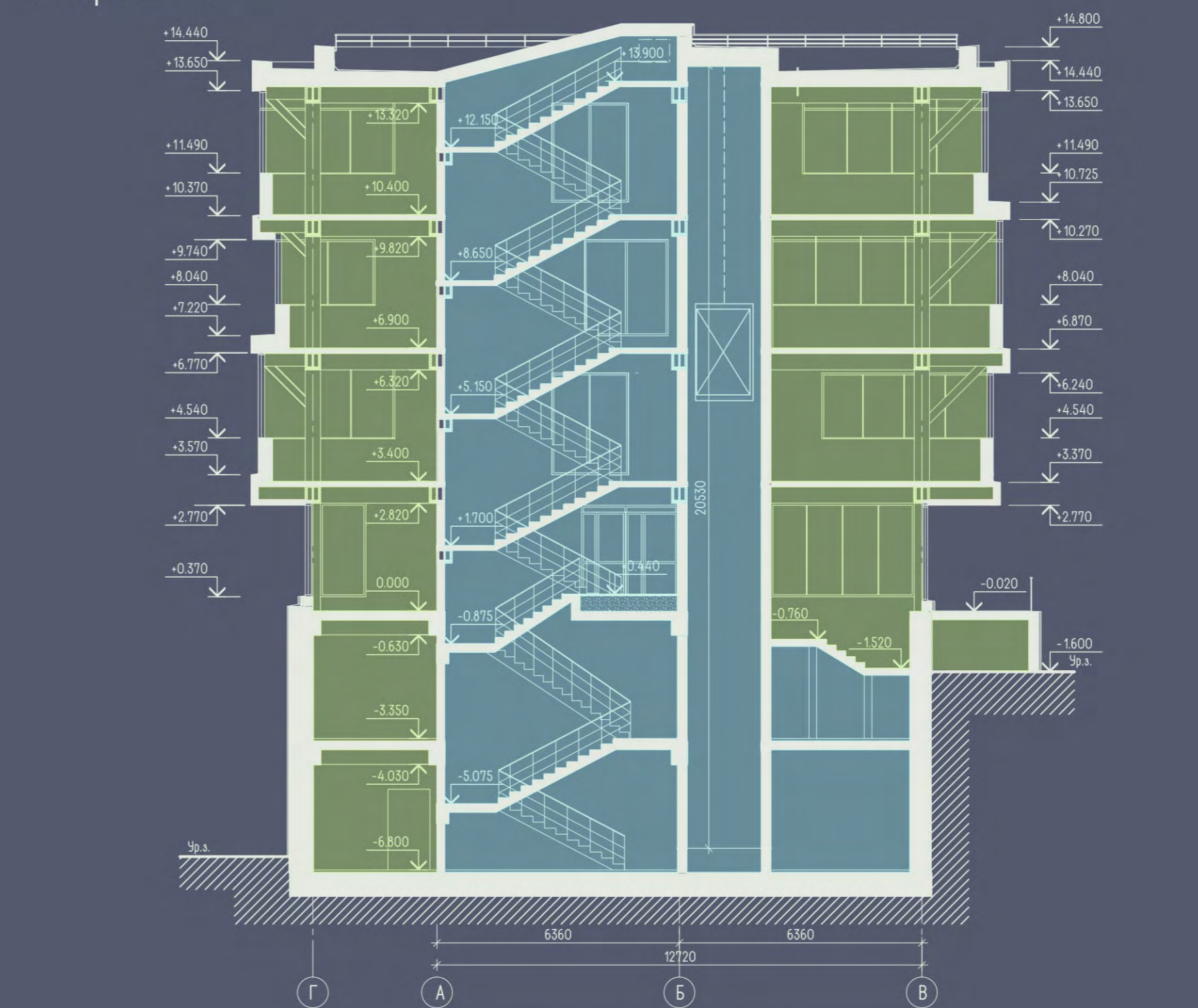


Проектируемое административное здание с подземной автостоянкой расположено в Октябрьском округе г. Иркутска в непосредственной близости от ул. Седова, с ней будет обеспечиваться максимальный обзор нового здания. Строительство здания административного назначения на данном участке застройки обусловлено перспективой развитием данного района как центра торговли и деловой активности. Проектирование велось с учетом градостроительной ситуации участка строительства как части исторически сложившейся городской среды. Компактное расположение здания на участке способствует максимальному сохранению существующих зеленых насаждений и созданию комфортной городской среды. Здание представляет собой 5-ти этажный объект сложной (ломаной) конфигурации с подвальным этажом, объект органично вписан в градостроительный контекст участка, отражая сложившуюся дорожную структуру и удачно задействовав насажденные пешеходные связи ул. Седова. Здание состоит из 2-х функциональных зон по горизонтали: автостоянка (подвал), офисы (цоколь, 1-4-ый этаж)

Фасад в осях Г-И



Разрез 1-1



Интерьеры

