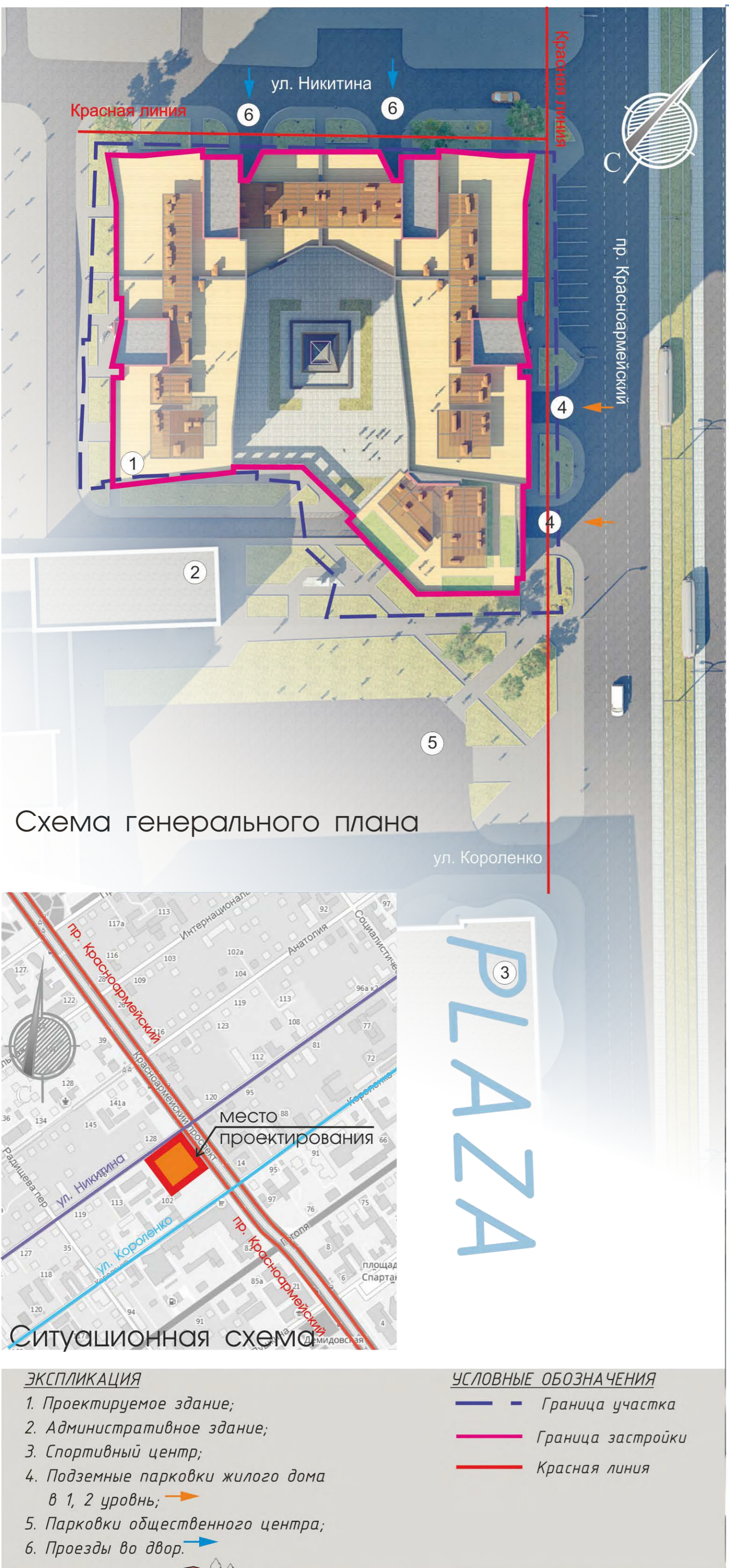


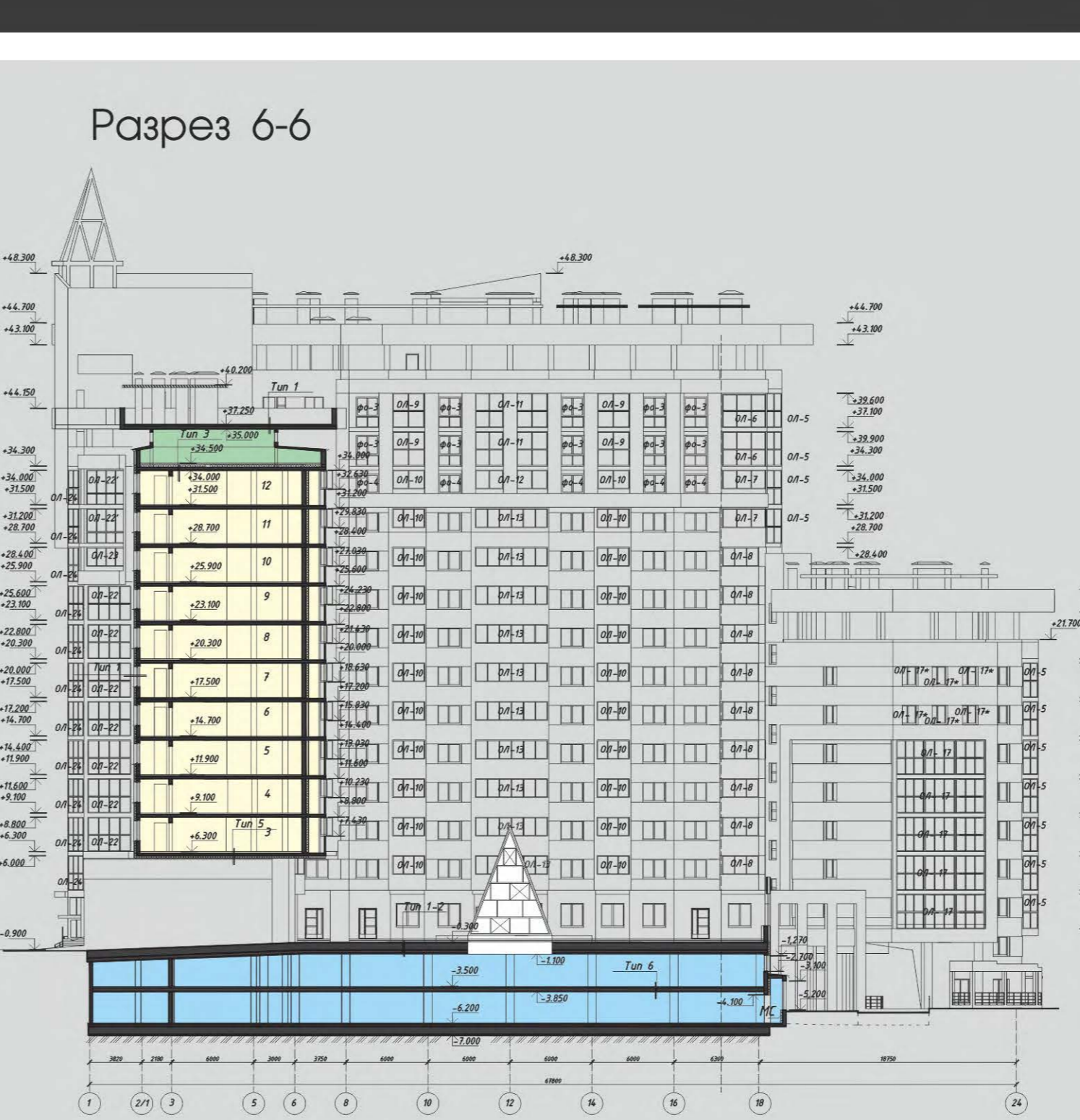
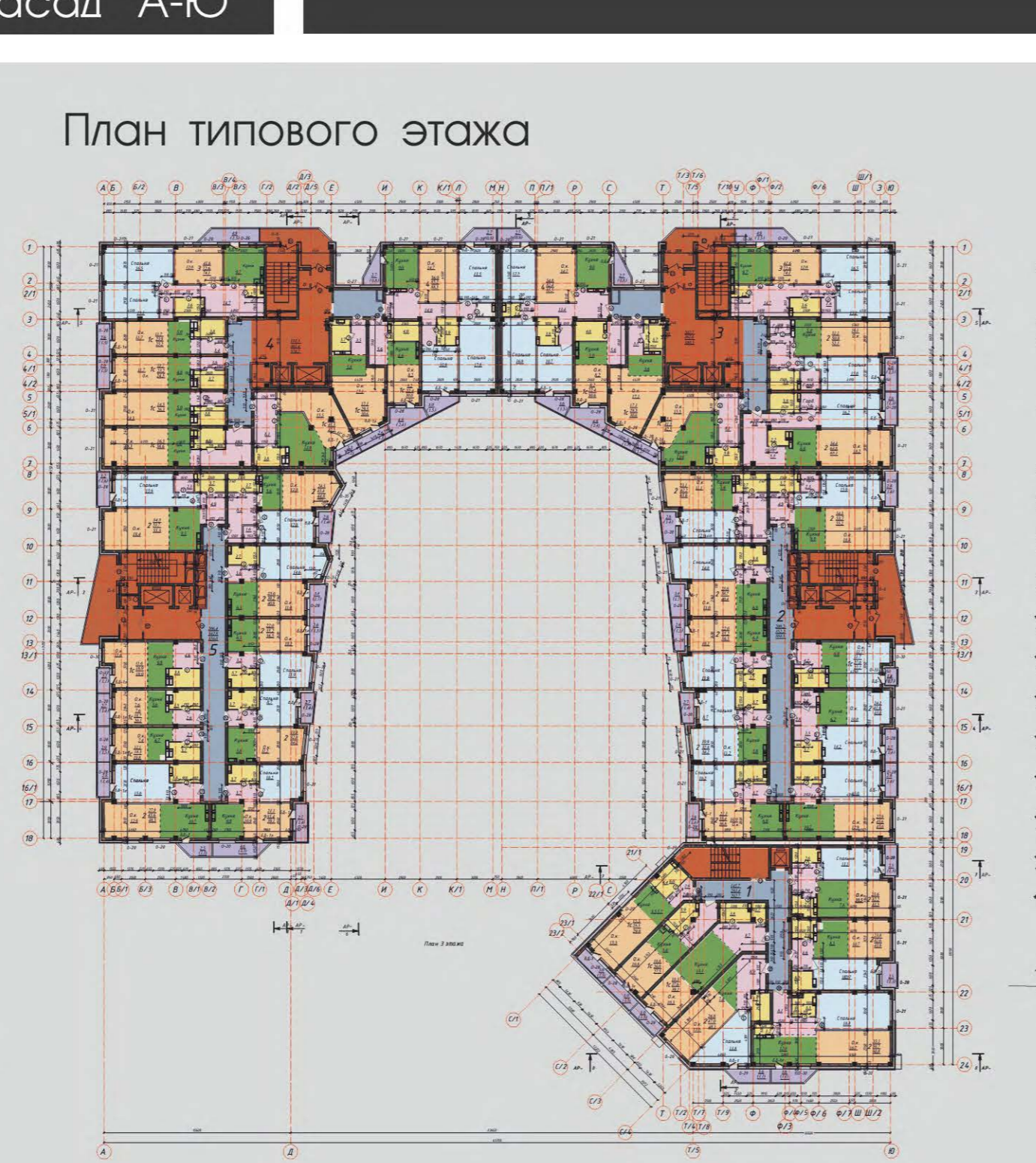
ЖИЛОЙ ДОМ «PLAZA» по пр. Красноармейский в г. Барнауле

Архитектура. Проектная организация: ООО «Мастерская Золотого»
Генпроектировщик: ООО «ПИ Алтайгражданпроект»
Заказчик: ООО «СтройИнвест» г. Барнаул
Автор:
Золотов В.И.
Шерунов К.В.
Хахилев М.А.
Золотова Ю.В.



ЗОЛОТАЯ '2017
КАПИТЕЛЬ

Раздел: проект
Наминация: многоэтажные жилые здания



Пояснительная записка
Жилой дом расположен в центральном районе г. Барнаула – по пр. Красноармейский 29, Никитина 107. Здание представляет собой сложный в плане объект, состоящий из пяти разноэтажных секций 1-я секция- 7ми этажная, 2-я, 5-я -14ти этажная, 3-я, 4-я -12-14ти этажная с подземной парковкой в два уровня. На первом и втором уровнях расположено 98 машиномест. Жилой дом запроектирован таким образом, что каждая секция как бы перетекает из одной в другую, соподчиняя в себе разновеликие элементы. В результате этого создается единый композиционный образ, который упрощает визуальное восприятие сложных форм и объектов. Цветовая гамма дома использовалась исходя из окружающей застройки, чтобы гармонично вписаться в городскую среду, не нарушив уже сложившийся единый образ перспективы улицы.

Окружением объекта служит смешанная застройка зданий от 2-х до 9-ти этажей, и гаражи. Жилой дом запроектирован на пересечении пр. Красноармейского и ул. Никитина, на сложном рельефе. Перепад от ул. Никитина до ул. Королёно составляет 5,0 метров, на перепадах высот запроектированы пологорельефные стены.

Подъезд к жилому дому осуществляется со стороны ул. Никитина и пр. Красноармейский. Сложный рельеф позволяет нам попасть с пр. Красноармейский как на первый уровень парковки, так и на второй. Въезд и выезд на дворовую территорию осуществляется с ул. Никитина.

Разработано благоустройство и озеленение территории. Жилой дом имеет эксплуатируемую кровлю в несколько ярусов, где предусмотрены места отдыха населения, оборудованные лавочками, скамьями, декоративными фонарями, закрытые специальными солнцезащитными навесами. На первом этаже здания расположены помещения офиса. Входы и выходы в общественные помещения находятся по всему периметру здания и предусмотрены таким образом, чтобы человек мог миновать сложные пандусы и большое количество ступеней на крыльцах.

В каждой блок секции запроектированы грузов-пассажирские лифты.

Учены основные эргономические особенности маломобильных групп населения. Во дворе жилого дома предусмотрены площадки для игр детей. Так же на дворовой территории располагается световой фонтан, который несет в себе две функции: освещает подземную парковку естественным светом, является архитектурным акцентом жилого комплекса.