



## ДЕТСКИЙ САД «КУБИКИ»

Микрорайон  
«Пригородный простор»,  
село Толмачево

Автор идеи:

Кузнецов А. А.  
Кузнецов А.В.

Архитектор:

Ерёмин А.А.

Проектная организация:

ООО «ПромГражданСтрой»

Детский сад «КУБИКИ» реализован на территории микрорайона «Пригородный простор».

Садик имеет огороженную благоустроенную территорию площадью 1,2 Га, которая включает в себя двухэтажное здание детского сада, задний дворик с малыми формами и беседками, а так же индивидуальный тепловой пункт. На территории предусмотрена система искусственного орошения и ветрозащитное ограждение из насыпи.

Помимо обязательных помещений, детский садик «КУБИКИ» располагает:

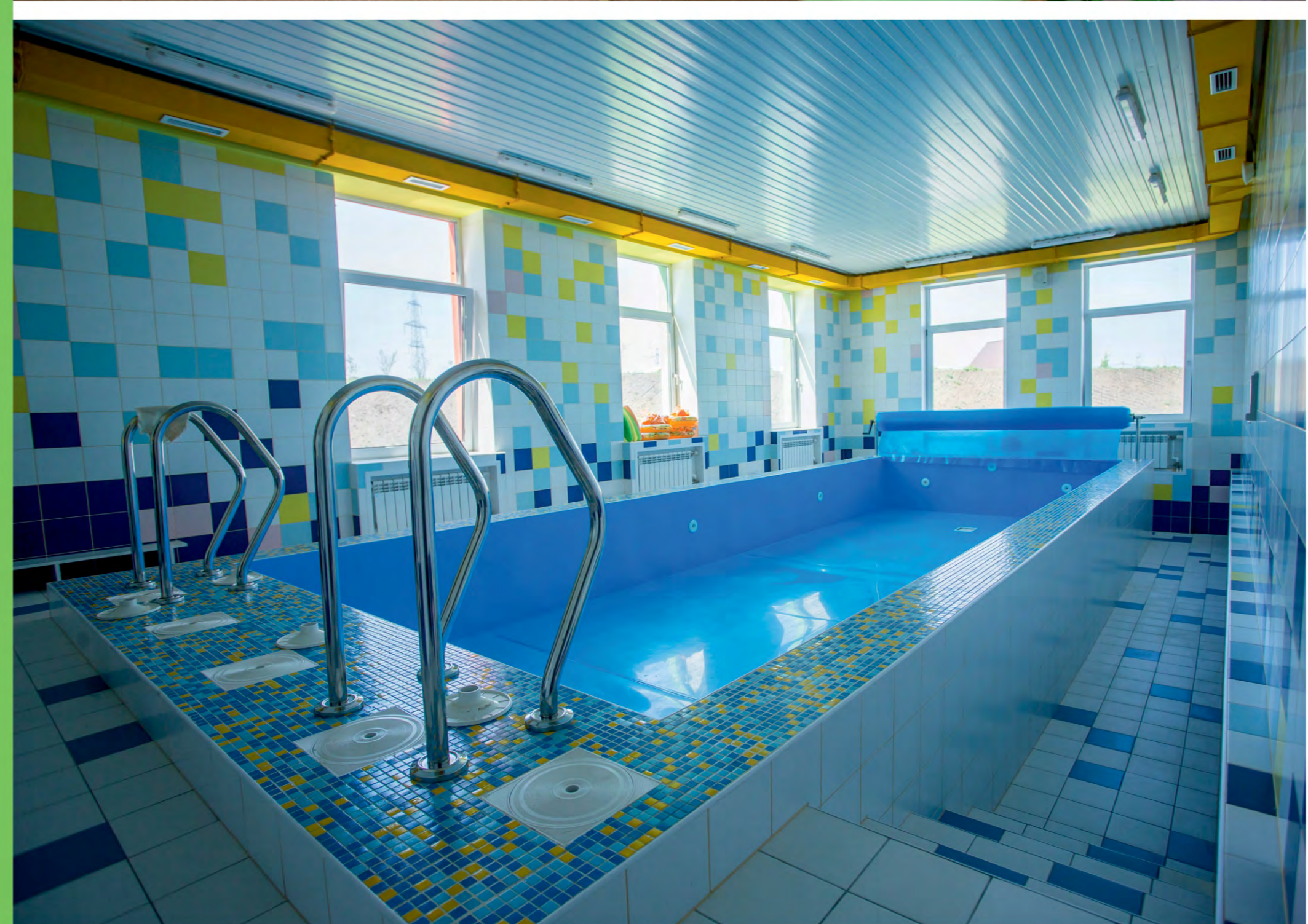
бассейном, детской сауной, физкультурным залом, музыкальным залом, медицинским кабинетом, кабинетом логопеда / психолога.

Общая площадь здания:

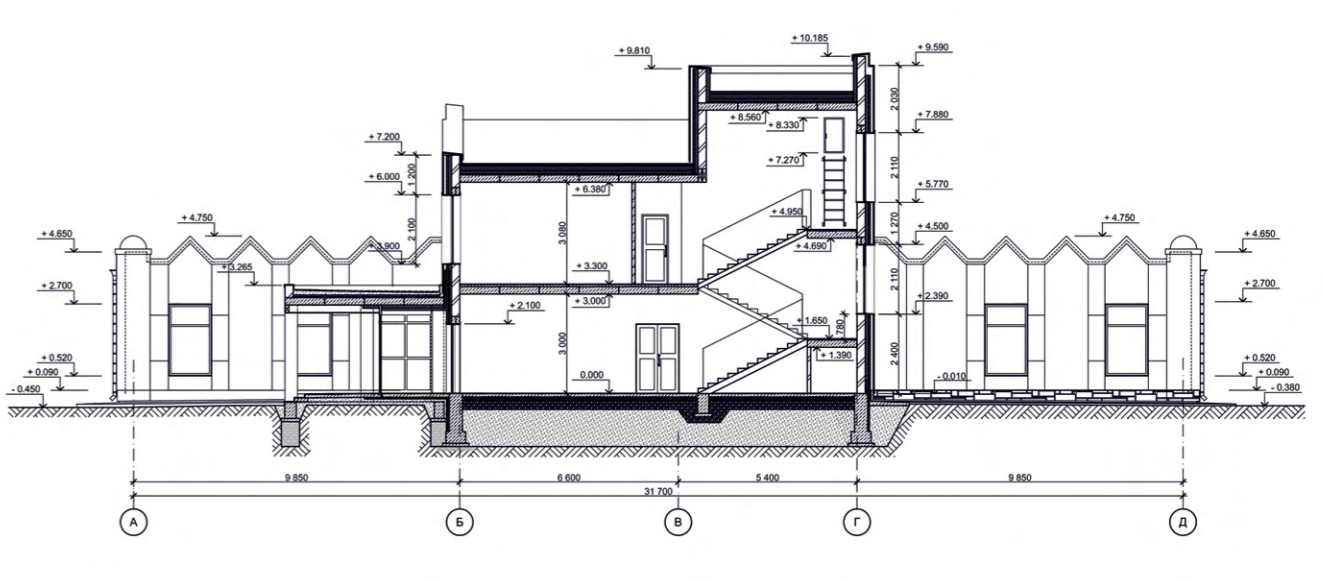
1493 кв.м.

Общая площадь территории:

1,2 Га.



План 1 этажа



План 2 этажа

