

ТРАНСФОРМАЦИЯ «ИНДУСТРИАЛЬНЫХ ТЕРРИТОРИЙ» Г. САНКТ-ПЕТЕРБУРГА

РЕКОНСТРУКЦИЯ ВАРШАВСКОЙ ОСИ

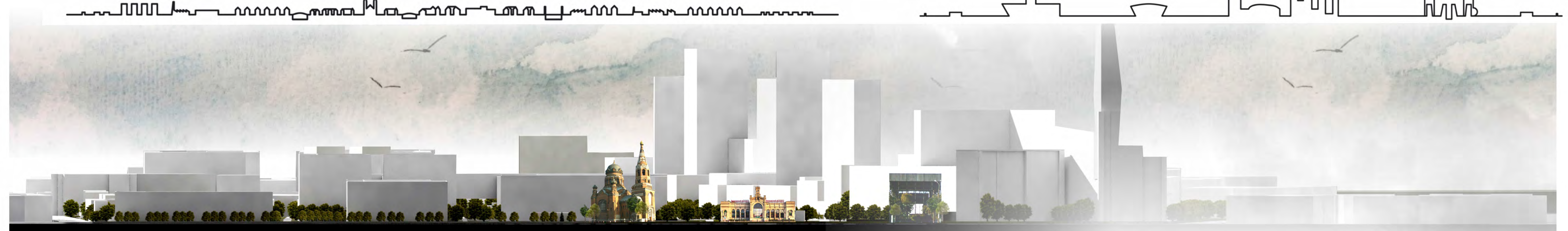
ПРОБЛЕМАТИКА И АКТУАЛЬНОСТЬ

В реалиях современного мира реновация понимается как один из ключевых и наиболее эффективных в качестве объекта исследования варианты способов трансформации нерационально используемых территорий. Эти территории предлагаются заново осмыслить, включив их в городскую структуру. Актуальность проблемы трансформации промышленных зон связана, прежде всего, с большим количеством предприятий с законными полномочиями архитектуры и градостроительства в границах Серого пояса. Концентрация промышленных зон вокруг центра на стадии периферийной, то есть вдали от исторического центра, вокруг центра на стадии периферийной, то есть вдали от исторического центра, вокруг центра на стадии периферийной, то есть вдали от исторического центра.

ЦЕЛЬ ДИПЛОМНОЙ РАБОТЫ

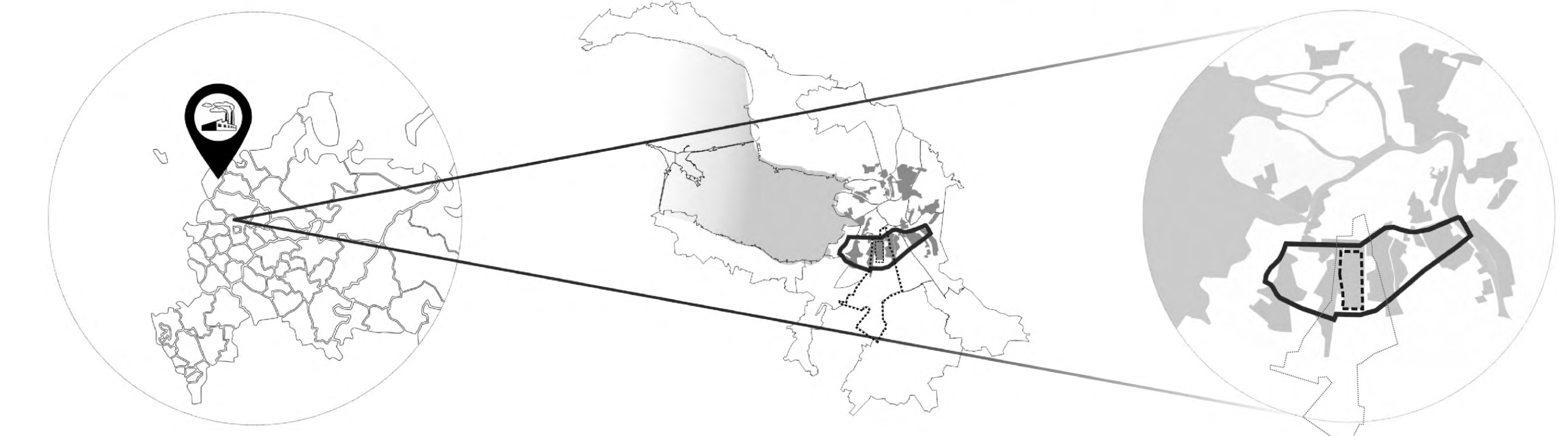
Заброшенные земли серого пояса предлагают заново открыть – исходя из с в а в е н н ы х п о т р е б н о с т е й П е т е р б у р г с к о г о ж и т е л я. Найти для этих территорий нужные функции в контексте главных задач города – лучшие способ пережить эпоху освоения промышленного пояса.

Разработка оптимальное градостроительное решение для создания комфортного, интересного, наполненного различными функциями района смешанного использования (mixed use), т.е. обновить и преобразовать ныне промышленную среду, опираясь на существующую ситуацию, памятки архитектурного наследия, интегрировано существующих же путей и вне закрытого Варшавского вокзала и примыкающего Московского проспекта. Фокусируясь на принципах децентрализации города. Создание на бывших жд путях Варшавского вокзала локальный урбанизированный ося с преимущественно общественной функциями и рекреационными пространствами.



РАСПОЛОЖЕНИЕ

«Серый пояс» – это территории исторически сложившихся промышленных предприятий, которые возникли в XIX веке в период промышленного роста. Это территории промышленности вдоль реки Обводного канала и вблизи промышленного роста. Это территории промышленности вдоль реки.



ИСТОРИЯ РАЗВИТИЯ СЕРОГО ПОЯСА



ТЕМА ДИПЛОМА



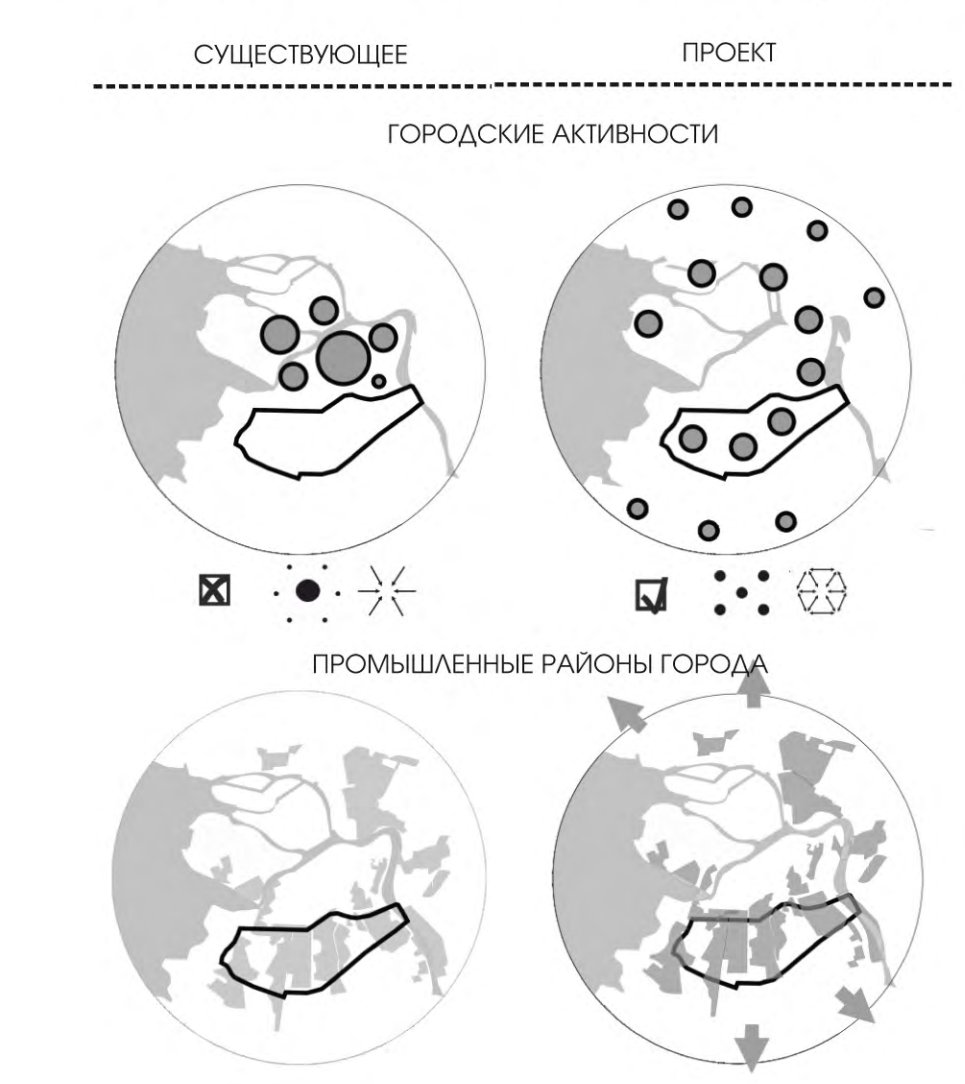
СТАТИСТИКА

6100 ГА
ОБЩАЯ ПЛОЩАДЬ ТЕРРИТОРИИ В ГОРОДЕ

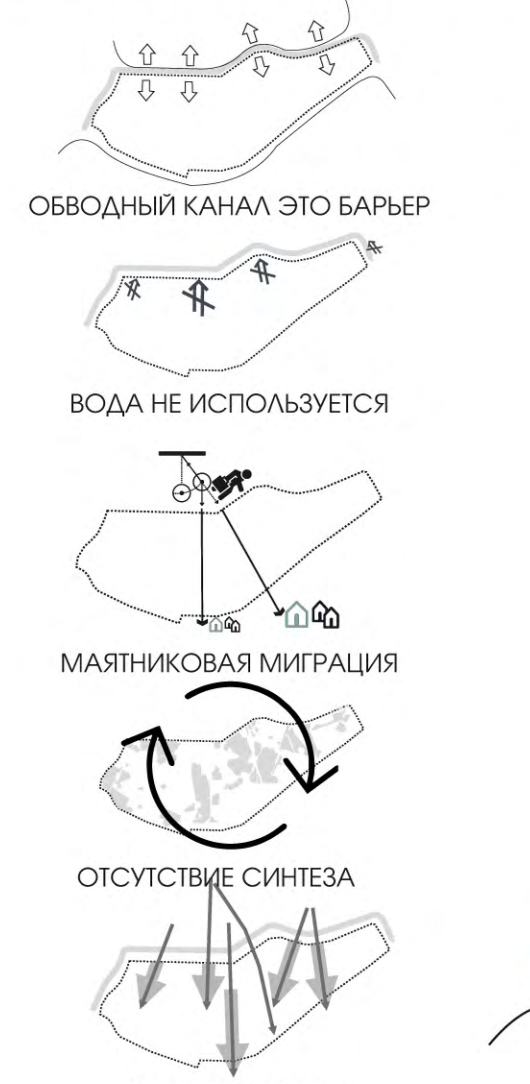
1289,78 ГА
НА КОТОРЫХ РАСПОЛОЖЕНЫ ПРОМЫШЛЕННЫЕ ПРЕДПРИЯТИЯ В ГРАНИЦАХ СЕРОГО ПОЯСА. НЕ СООТВЕТСТВУЮТ ФУНКЦИОНАЛЬНОМУ ЗОНИРОВАНИЮ

30-35% **1265**
ПРЕДПРИЯТИЙ ЗЕМЕЛЬНЫХ УЧАСТКОВ В ЦЕНТРЕ

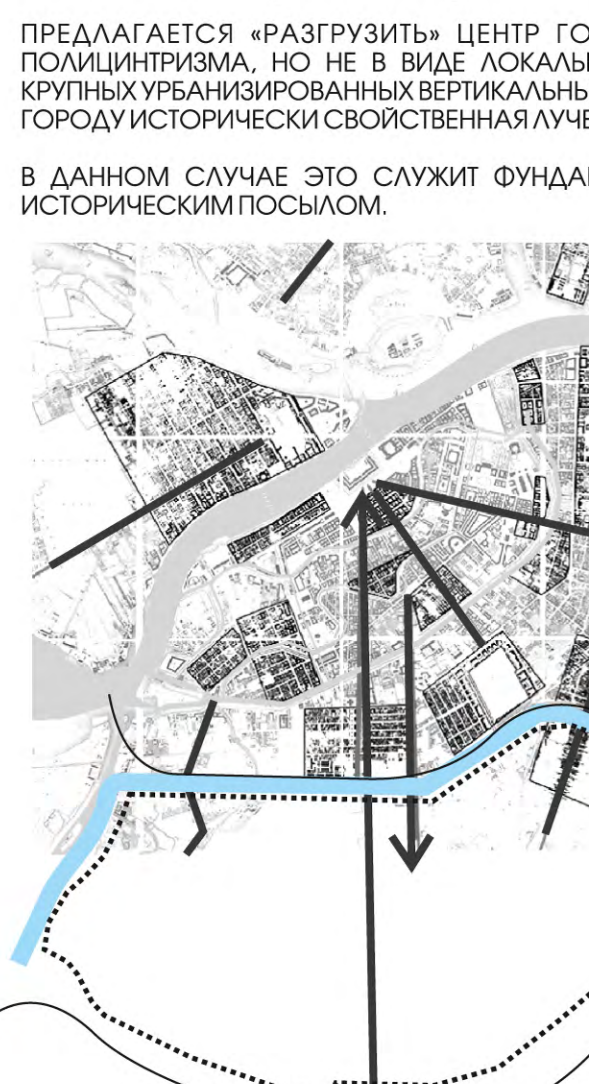
МАСШТАБ ГОРОДА



АНАЛИЗ



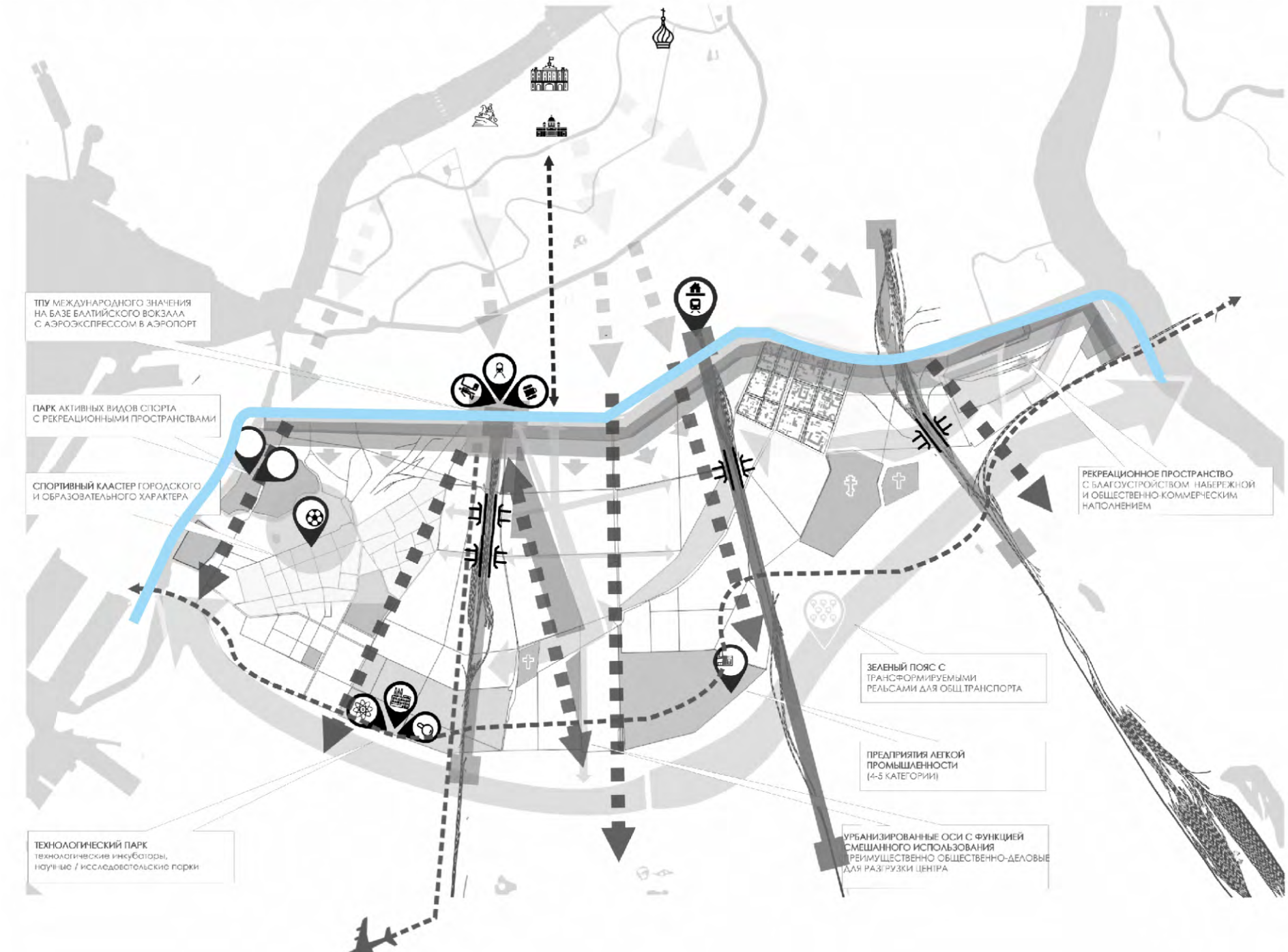
КОНЦЕПЦИЯ



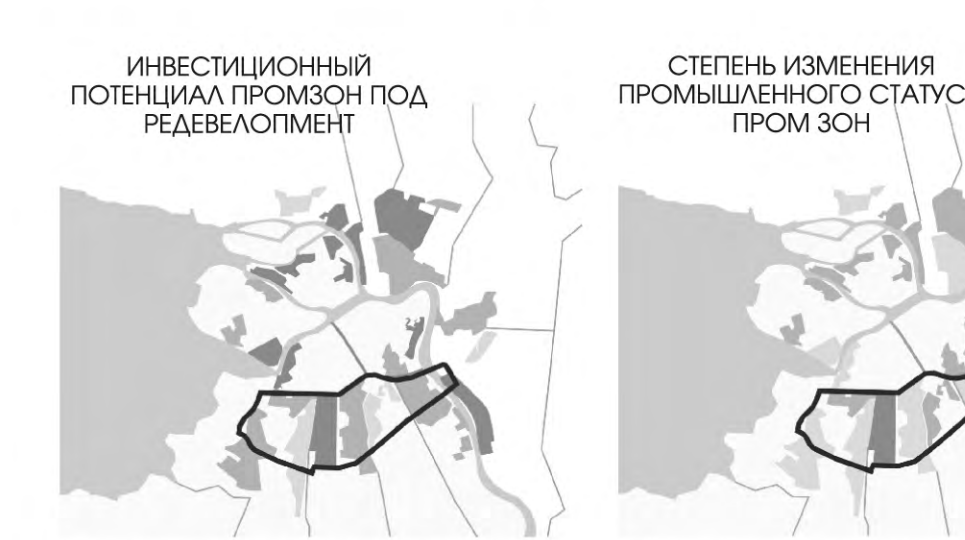
ТЕОРИЯ «МЕСТА»

Уровень	1	2	3	4	5	6	7	8	9	10	11	12	13	14	15	16	17	18	19	20	21	22	23	24	
1	✓	✓	✓	✓	✓	✓	✓	✓	✓	✓	✓	✓	✓	✓	✓	✓	✓	✓	✓	✓	✓	✓	✓	✓	✓
2	✓	✓	✓	✓	✓	✓	✓	✓	✓	✓	✓	✓	✓	✓	✓	✓	✓	✓	✓	✓	✓	✓	✓	✓	✓
3	✓	✓	✓	✓	✓	✓	✓	✓	✓	✓	✓	✓	✓	✓	✓	✓	✓	✓	✓	✓	✓	✓	✓	✓	✓
4	✓	✓	✓	✓	✓	✓	✓	✓	✓	✓	✓	✓	✓	✓	✓	✓	✓	✓	✓	✓	✓	✓	✓	✓	✓
5	✓	✓	✓	✓	✓	✓	✓	✓	✓	✓	✓	✓	✓	✓	✓	✓	✓	✓	✓	✓	✓	✓	✓	✓	✓
6	✓	✓	✓	✓	✓	✓	✓	✓	✓	✓	✓	✓	✓	✓	✓	✓	✓	✓	✓	✓	✓	✓	✓	✓	✓
7	✓	✓	✓	✓	✓	✓	✓	✓	✓	✓	✓	✓	✓	✓	✓	✓	✓	✓	✓	✓	✓	✓	✓	✓	✓
8	✓	✓	✓	✓	✓	✓	✓	✓	✓	✓	✓	✓	✓	✓	✓	✓	✓	✓	✓	✓	✓	✓	✓	✓	✓
9	✓	✓	✓	✓	✓	✓	✓	✓	✓	✓	✓	✓	✓	✓	✓	✓	✓	✓	✓	✓	✓	✓	✓	✓	✓
10	✓	✓	✓	✓	✓	✓	✓	✓	✓	✓	✓	✓	✓	✓	✓	✓	✓	✓	✓	✓	✓	✓	✓	✓	✓
11	✓	✓	✓	✓	✓	✓	✓	✓	✓	✓	✓	✓	✓	✓	✓	✓	✓	✓	✓	✓	✓	✓	✓	✓	✓
12	✓	✓	✓	✓	✓	✓	✓	✓	✓	✓	✓	✓	✓	✓	✓	✓	✓	✓	✓	✓	✓	✓	✓	✓	✓
13	✓	✓	✓	✓	✓	✓	✓	✓	✓	✓	✓	✓	✓	✓	✓	✓	✓	✓	✓	✓	✓	✓	✓	✓	✓
14	✓	✓	✓	✓	✓	✓	✓	✓	✓	✓	✓	✓	✓	✓	✓	✓	✓	✓	✓	✓	✓	✓	✓	✓	✓
15	✓	✓	✓	✓	✓	✓	✓	✓	✓	✓	✓	✓	✓	✓	✓	✓	✓	✓	✓	✓	✓	✓	✓	✓	✓
16	✓	✓	✓	✓	✓	✓	✓	✓	✓	✓	✓	✓	✓	✓	✓	✓	✓	✓	✓	✓	✓	✓	✓	✓	✓
17	✓	✓	✓	✓	✓	✓	✓	✓	✓	✓	✓	✓	✓	✓	✓	✓	✓	✓	✓	✓	✓	✓	✓	✓	✓
18	✓	✓	✓	✓	✓	✓	✓	✓	✓	✓	✓	✓	✓	✓	✓	✓	✓	✓	✓	✓	✓	✓	✓	✓	✓
19	✓	✓	✓	✓	✓	✓	✓	✓	✓	✓	✓	✓	✓	✓	✓	✓	✓	✓	✓	✓	✓	✓	✓	✓	✓
20	✓	✓	✓	✓	✓	✓	✓	✓	✓	✓	✓	✓	✓	✓	✓	✓	✓	✓	✓	✓	✓	✓	✓	✓	✓
21	✓	✓	✓	✓	✓	✓	✓	✓	✓	✓	✓	✓	✓	✓	✓	✓	✓	✓	✓	✓	✓	✓	✓	✓	✓
22	✓	✓	✓	✓	✓	✓	✓	✓	✓	✓	✓	✓	✓	✓	✓	✓	✓	✓	✓	✓	✓	✓	✓	✓	✓
23	✓	✓	✓	✓	✓	✓	✓	✓	✓	✓	✓	✓	✓	✓	✓	✓	✓	✓	✓	✓	✓	✓	✓	✓	✓
24	✓	✓	✓	✓	✓	✓	✓	✓	✓	✓	✓	✓	✓	✓	✓	✓	✓	✓	✓	✓	✓	✓	✓	✓	✓

МАСТЕРПЛАН



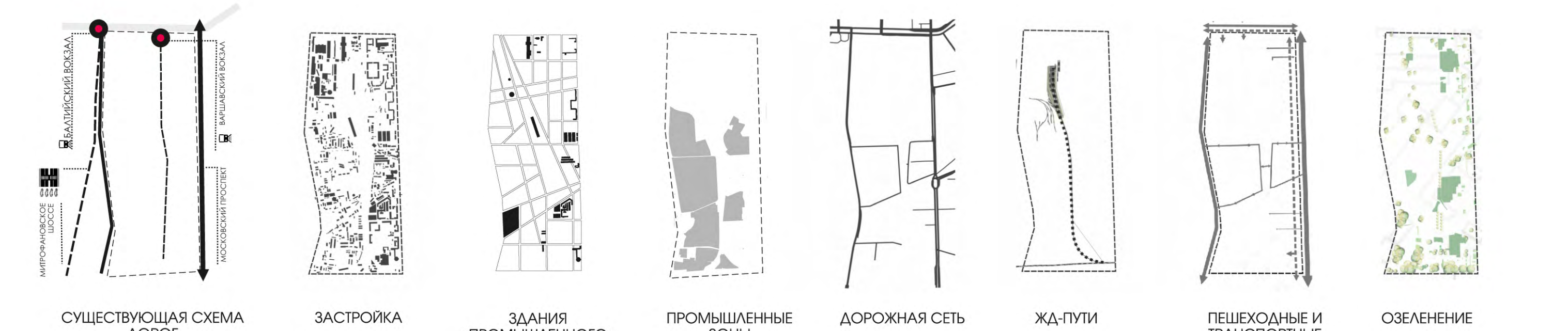
ОБОСНОВАНИЕ



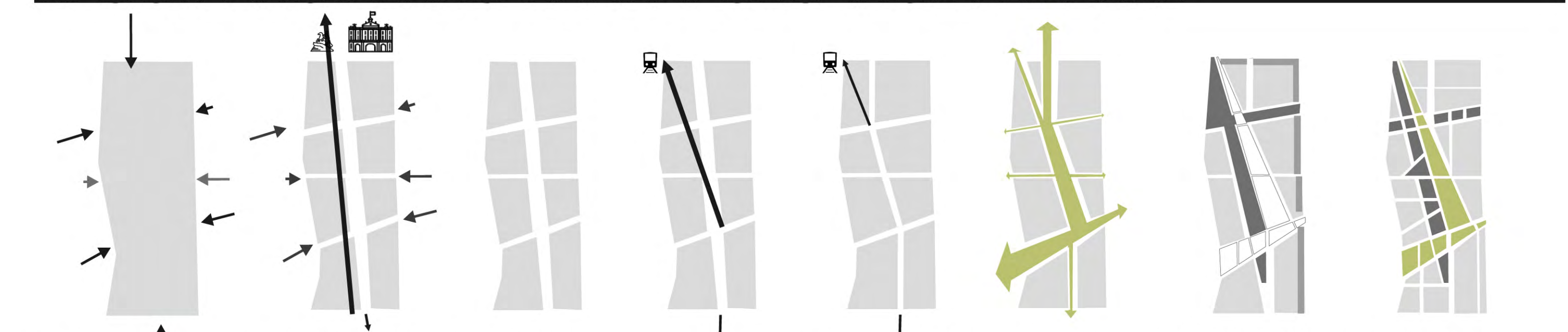
КОНЦЕПЦИЯ



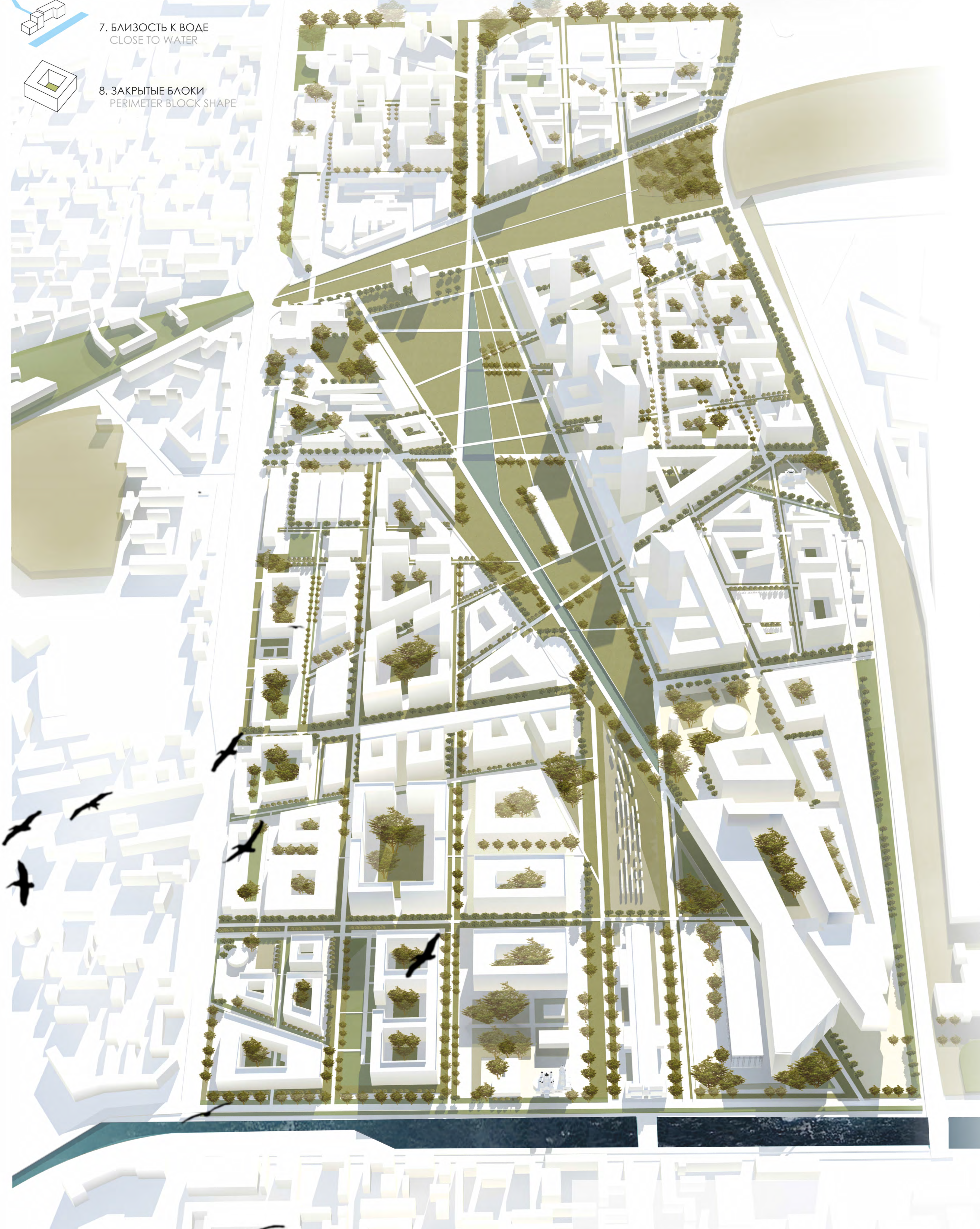
АНАЛИЗ ПРОЕКТНОЙ ТЕРРИТОРИИ



ПРОСТРАНСТВЕННО-ПЛАНИРОВОЧНОЕ РЕШЕНИЕ



1. БЛИЗОСТЬ К ЦЕНТРУ
CLOSE TO CITY CENTRE
2. ТРАНСПОРТНАЯ ДОСТУПНОСТЬ
CLOSE TO PUBLIC TRANSPORT
3. ПЕШЕХОДНАЯ ДОСТУПНОСТЬ
CLOSE TO WALKABLE STREETS
4. СМЕШАННОЕ ИСПОЛЬЗОВАНИЕ
MIXED USE
5. БЛИЗОСТЬ К ПАРКАМ
CLOSE TO PARKS
7. БЛИЗОСТЬ К ВОДЕ
CLOSE TO WATER
8. ЗАКРЫТЫЕ БЛОКИ
PERIMETER BLOCK SHAPE



АНАЛИЗ ПРОЕКТНОЙ ТЕРРИТОРИИ



ЭКСПЛИКАЦИЯ

1. Детальное описание
2. Центр дополнительного обслуживания детей
3. Общественно-деловой центр
4. Индустриальный музей
5. Многофункциональный центр
6. Выставочный зал
7. Условно-открытый спортивный комплекс
8. Район современного искусства
9. Торговый комплекс
10. Парк
11. Парк
12. Парк
13. Парк
14. Спортивный центр с высокими спортивными залами
15. Спортивный центр с высокими спортивными залами
16. Спортивный центр с высокими спортивными залами
17. Спортивный центр с высокими спортивными залами
18. Спортивный центр с высокими спортивными залами
19. Спортивный центр с высокими спортивными залами
20. Спортивный центр с высокими спортивными залами
21. Спортивный центр с высокими спортивными залами
22. Спортивный центр с высокими спортивными залами
23. Спортивный центр с высокими спортивными залами
24. Спортивный центр с высокими спортивными залами

