

МЕМОРИАЛЬНЫЙ МУЗЕЙ ВАЛЕРИЯ ЗОЛУТУХИНА

В СЕЛЕ БЫСТРЫЙ ИСТОК АЛТАЙСКОГО КРАЯ

ФАБУЛА

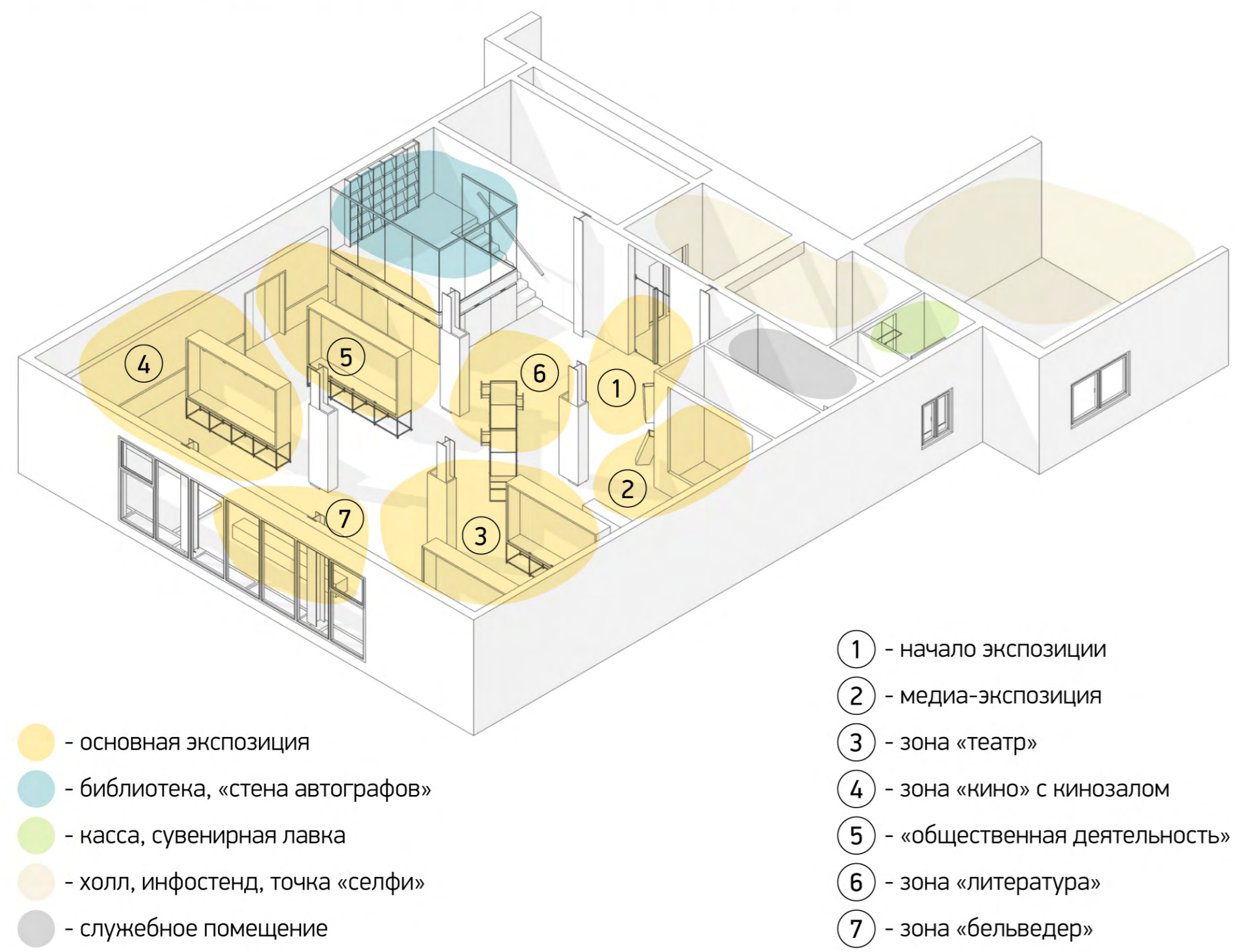
Экспозиция музея раскрывает напряженную творческую и духовную жизнь Валерия Золотухина. Главное его наследие - роли в театре и кино, книги - абстрактно. Поэтому, смысловой основой экспозиции стало СЛОВО самого актера, а основной задачей проекта - наполнить пространство нематериальной информацией, МысльЮ В.С.Золотухина, которая поможет посетителям понять его отношение к искусству, к труду, к людям, к жизни, к своей малой родине.

Добиться этого с помощью традиционных музейных коммуникаций очень сложно. Динамические проекции с фотографиями и кинокадрами, звуковое сопровождение, элементы интерактива стали важной составляющей экспозиции. Таким образом, в организацию музея привнесен элемент аттракциона - хороший способ привлечь посетителей, сделать экскурсии более интересными и насыщенными, следуя известному принципу «развлекая – просвещая».

МЕСТО ДЕЙСТВИЯ

Основная экспозиция размещается на площади 266,5 м2 и включает 4 тематических раздела:
1. «Театр» - театральная деятельность В.С.Золотухина;
2. «Кино» - работа В.С.Золотухина в кино;
3. «Литература» - литературное наследие В.С.Золотухина;
4. «Общественная деятельность» В.С.Золотухина.

Основой формирования образной составляющей интерьера стало решение не разделять пространство на отдельные тематические залы, а максимально сохранить ощущение большого объема. Общее решение экспозиционного зала принципиально определено как нейтральное, дополненное образами театрального закулисья. На контрасте неосознанного и предметно-конкретного посетитель более точно воспринимает то настоящее и сущностное, что определяет смысл жизни меморируемого лица.

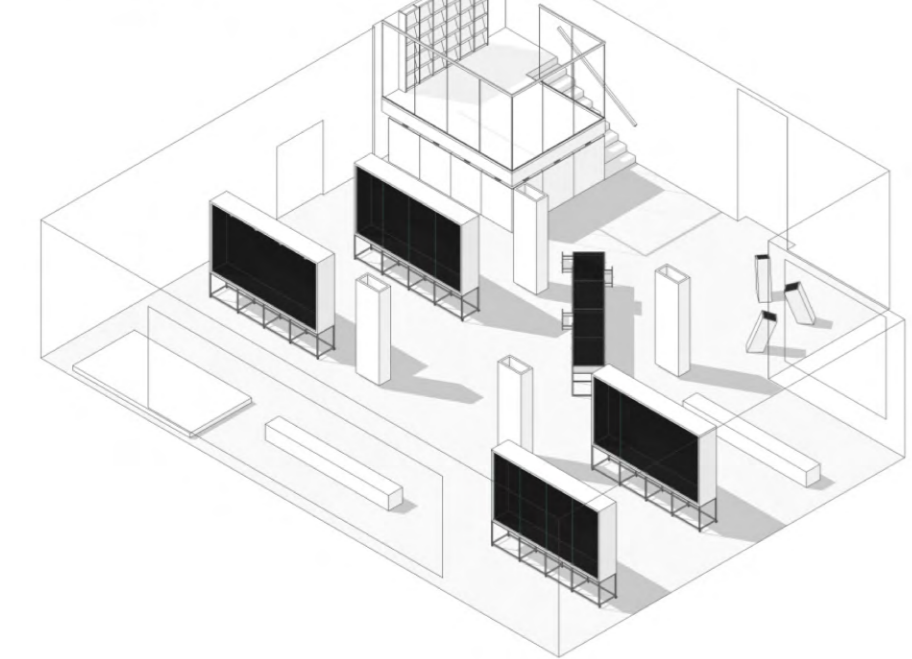


ДЕКОРАЦИИ

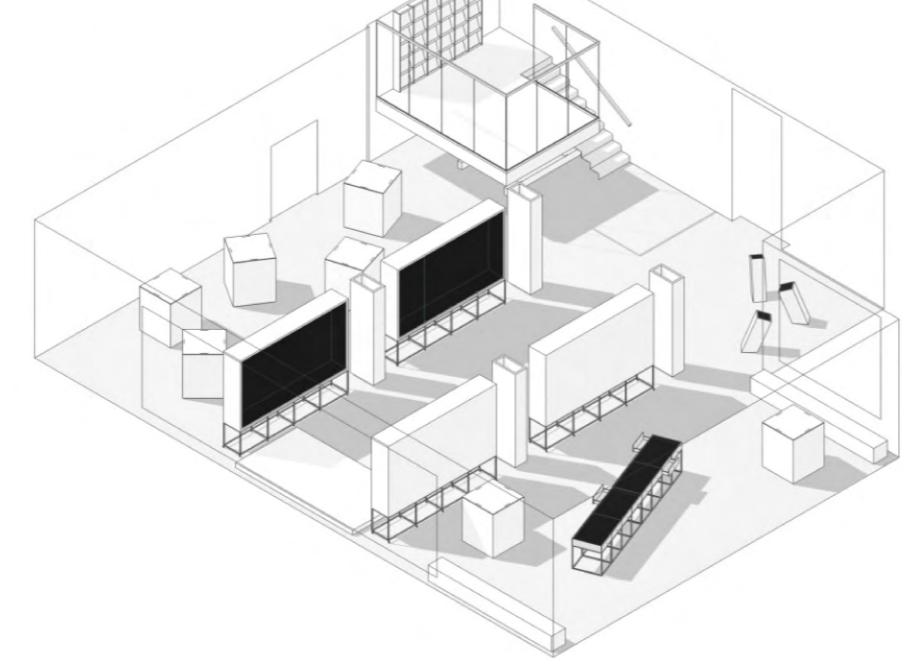
Под экспозиционные плоскости используются поверхности стен и модули-витрины, которые делают пространство на зоны. Двусторонние витрины-шкафы являются одновременно и традиционными витринами для развески экспозиции и экранами для видеопроjection. Традиционная горизонтальная витрина с предметной плоскостью под стеклом дополнена выдвинутыми ящиками, в которых располагаются экспонаты и электронные планшетные компьютеры. Она олицетворяет письменный стол, в ящиках которого лежат документы, письма, книги. Планшетные компьютеры в данном случае используются как альтернатива книгам и содержат большой объем текстовой информации, которую невозможно разместить в зале на физических носителях.

По аналогии с театральными декорациями, все экспозиционные модули мобильны (оборудованы роликами), что позволяют трансформировать пространство музея под различные функции и мероприятия: выставка, кинопоказ, театральные фестивали и т.п.

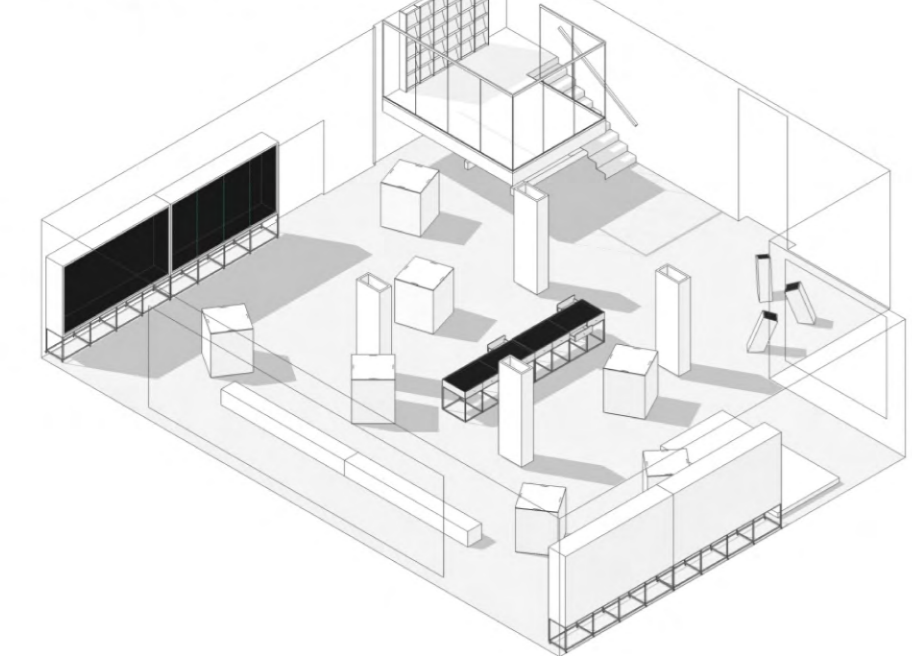
* зонирование



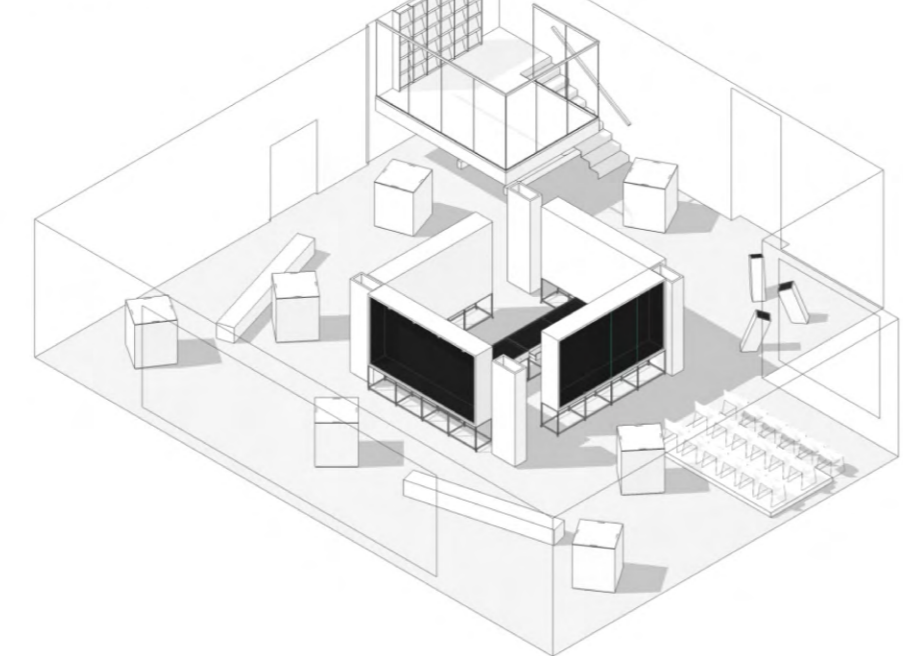
* разделение



* объединение

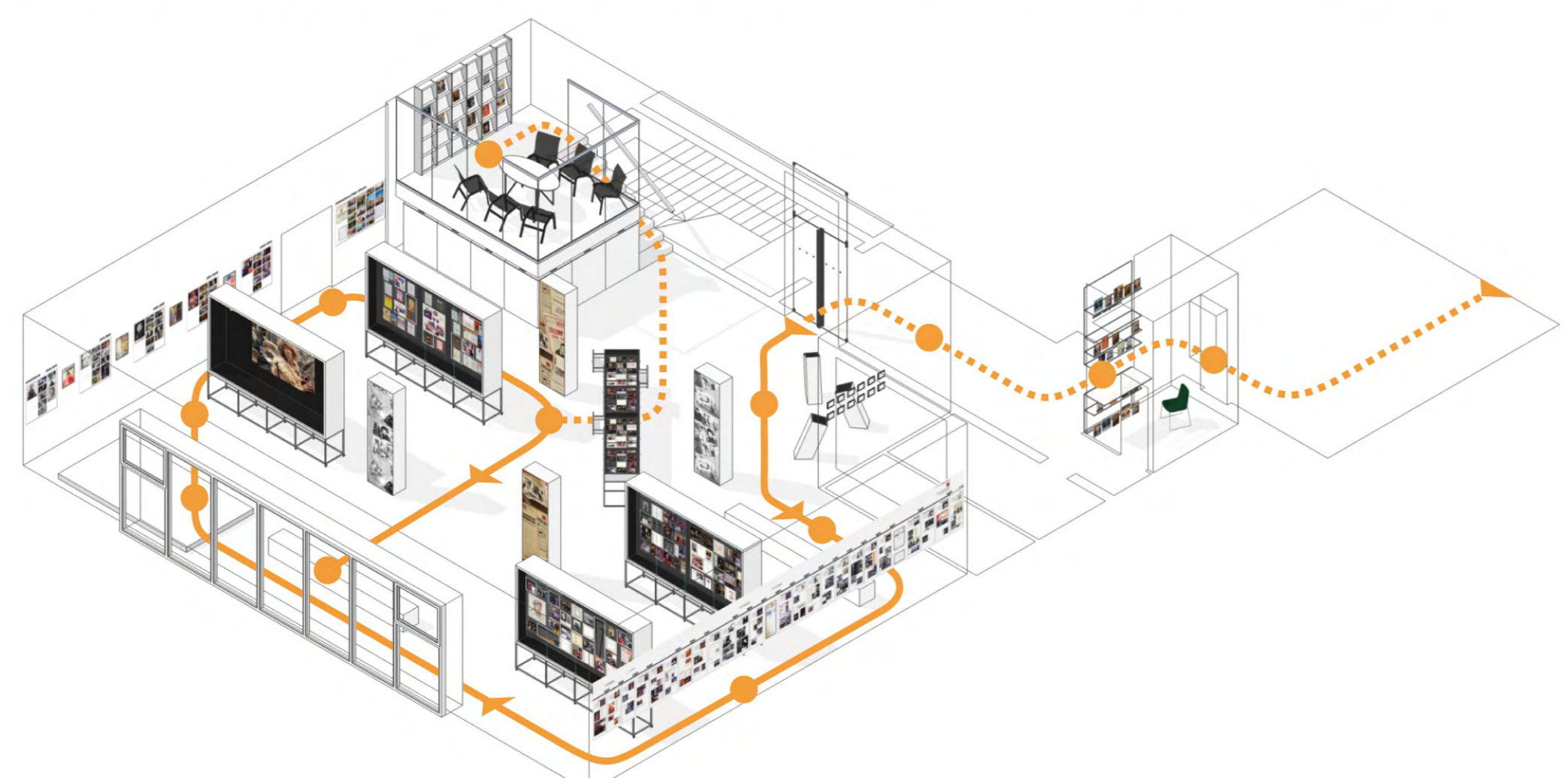


* ядро



СЦЕНАРИЙ

вестибюль с информационным стендом > касса > начало экспозиции > постоянная медиа-экспозиция > зона «театр» > кинозал > зона «кино» > зона «общественная деятельность» > зона «литература» > антресоль с библиотекой > «бельведер» > сувенирная лавка > фото с Валерием Золотухиным на память



СЦЕНОГРАФИЯ

В интерьере применен художественный прием поэтапного раскрытия содержания экспозиции. При входе в музей пространство кажется пустым - витрины ориентированы на вход внешней белой стороной и большая часть экспозиции скрыта. По мере знакомства с жизнью и творчеством главного героя, зритель постепенно поворачивается в обратном направлении - лицом ко входу. С этой стороны интерьер раскрывается в другом облике: темные ниши с подсвеченными экспонатами внутри и киноэкраны поворачиваются к зрителю лицом и демонстрируют содержательную часть.

КАТАРСИС

Финальная точка маршрута - зона «Бельведер». В ней расположено панорамное окно с видом на сельский пейзаж - идеологически точная находка, важная эмоциональная точка в конце экскурсии, наилучшим образом подводящая посетителя к осмыслению увиденного, услышанного, прочитанного в Музее. Сидя в тишине или слушая голос Валерия Золотухина и созерцая сельский пейзаж, посетитель внутренне сопоставляет старое и новое, сельское и городское, постоянное и временное, прошлое и будущее. На контрасте восприятия хорошо чувствуется разница и выявляется суть вещей.

ЭПИЛОГ

Экспозиционные модули на стенах закреплены на магнитах, а планшеты и полки внутри витрин-шкафов закреплены на тросах, что позволяет оперативно обновлять, дополнять или менять основную экспозицию. Мобильные модули позволяют трансформировать пространство. Светильники на шинных проводах адаптируются под любые функции. Цифровые устройства и системы аудио-видео трансляций создают современное интерактивное пространство.

Музей не зафиксирован в своем конечном состоянии на момент открытия. Созданы все условия для дальнейшего развития музея, что позволит ему оставаться всегда актуальным и интересным для зрителей, стать полноценным современным культурным центром.

ЗАНАВЕС



«ТИТУЛЬНЫЙ ЛИСТ» НА ВХОДЕ В МУЗЕЙ



ЭКСПОЗИЦИЯ ЗОНЫ «ТЕАТР»



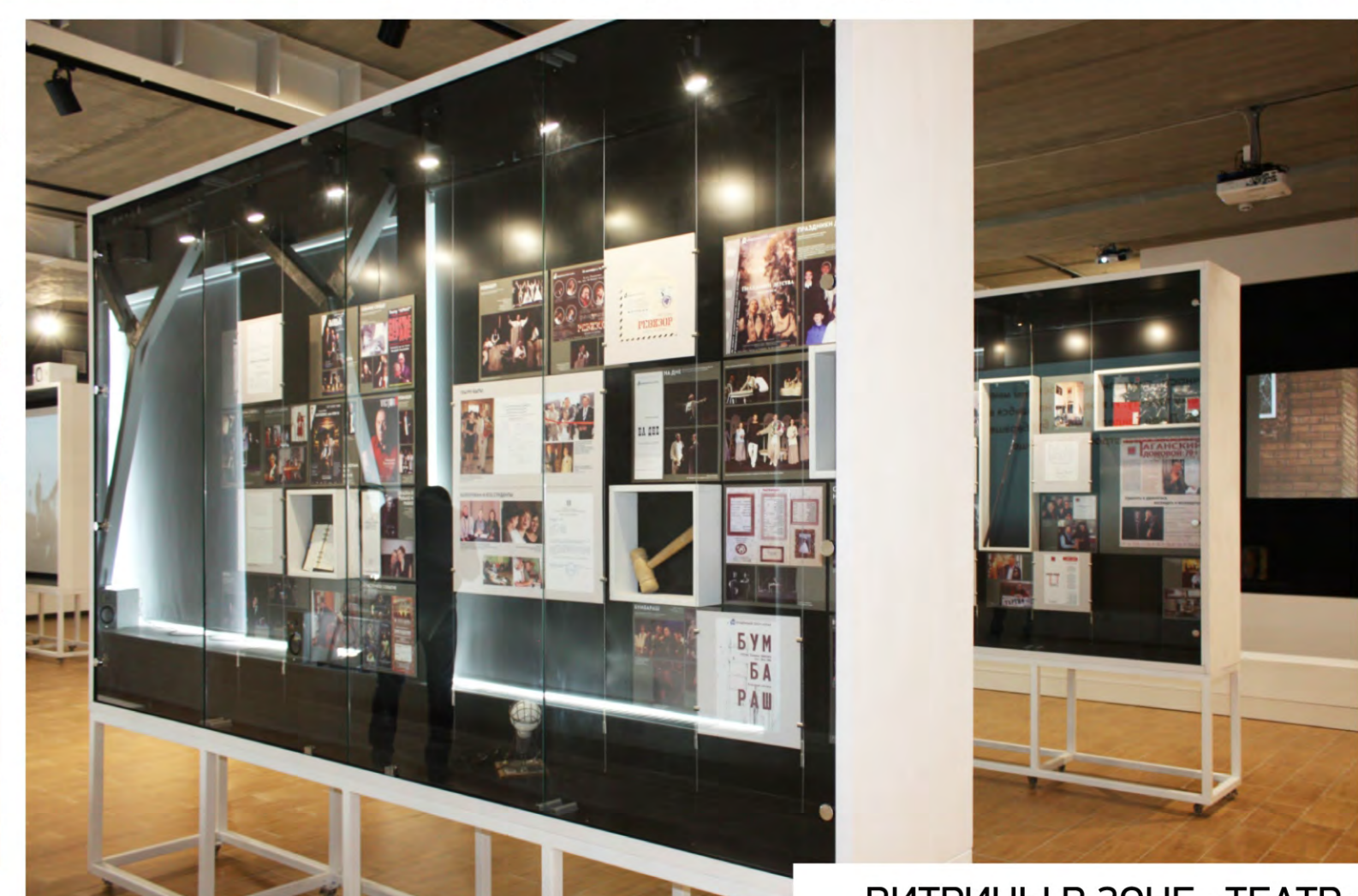
BOOKCROSSING НА АНТРЕСОЛЕ



ВИД ОТ ГЛАВНОГО ВХОДА / ЗОНА «ЛИТЕРАТУРА»



ИВАН ЗОЛУТУХИН В МУЗЕЕ ПАМЯТИ ОЦА



ВИТРИНЫ В ЗОНЕ «ТЕАТР»



КИНОТЕАТР В ЗОНЕ «КИНО»

