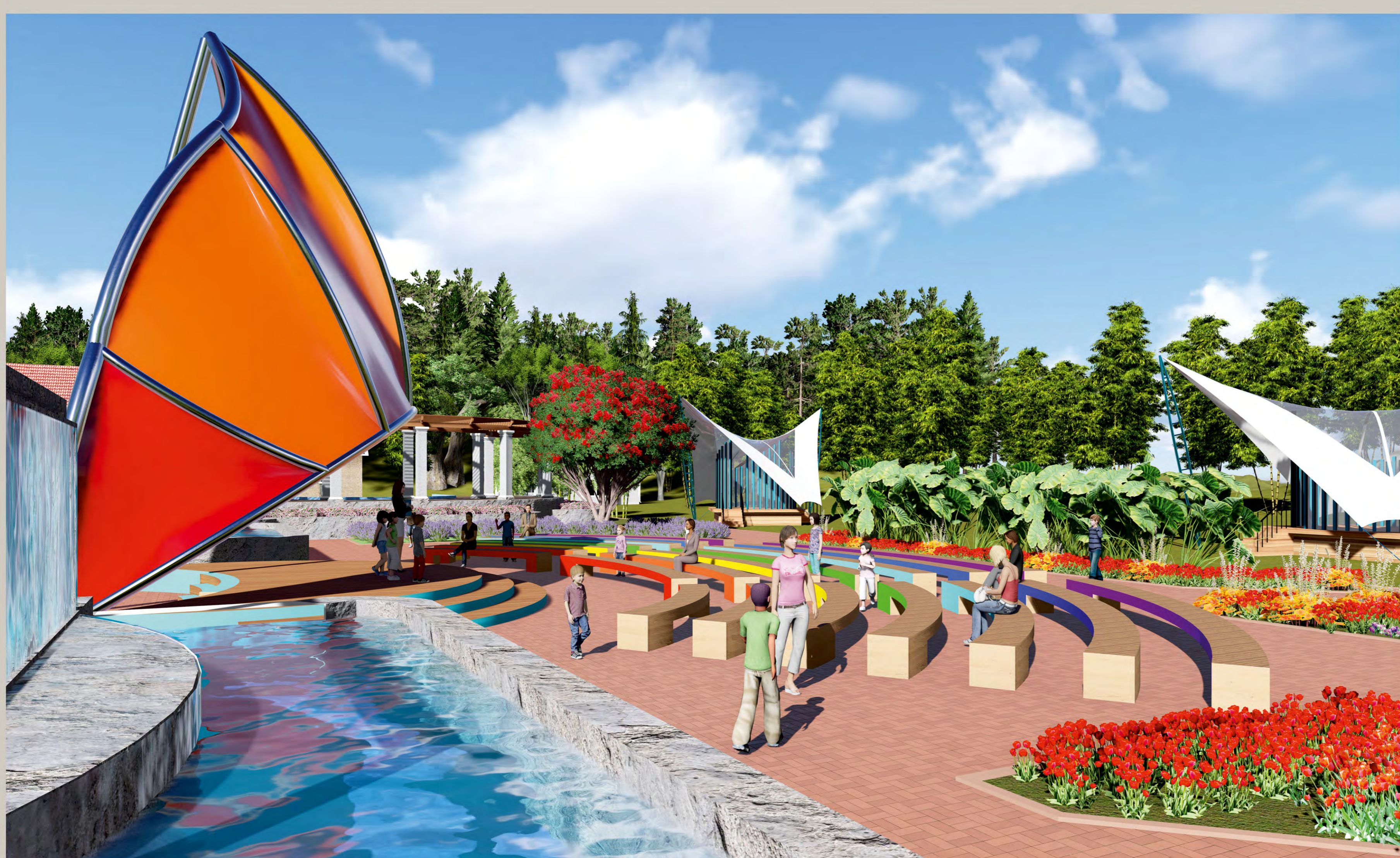


АРХИТЕКТУРНЫЙ ТЕКСТИЛЬ открывает новые горизонты для архитекторов и проектировщиков, позволяет создавать крупномасштабные объекты, сложные тентовые конструкции, любые объекты пластичной архитектуры, делая их легкими, мобильными и доступными.

Проектное бюро «ЛОММЕТА рисайклинг» входит в состав Группы компаний «ЛОММЕТА»  
С 2015 года мы являемся членами Ассоциации специалистов текстильной архитектуры и мембранных конструкций «Текс-Стиль»  
Инновационный подход в реализации проектов и применение новейших технологий – это основной принцип работы ГК «ЛОММЕТА».

## Концепция развития территории Международного детского центра «Артек», республика Крым, г. Гурзуф

Авторский коллектив - С.Ю. Князев, Я.В. Зиновьева, И.А. Свинтицкая, С.А. Субач, Ю.О. Лесотова, Ю.Е. Нижегородцева  
Руководитель проекта - Андрей Мороз



Форма на свете много, но в каждой мы увидим свое. Один увидит раковину в разрезе, другой – готовый арт-объект (например, скамью и цветник в одном элементе).

Добавив фантазию, получим фонарь, похожий на ракушку или на осьминога. Створки раковины с жемчужиной превратятся в оригинальную скамейку; маленький краб – в шатер большого павильона.

Продолжив тему, увидим не просто траву, а объемный скульптурный газон с морскими коньками, рыбами и черепахами.

Морские звезды над фонтанами превращаются в цветники, водоросли – в необычные светильники на солнечных батареях.

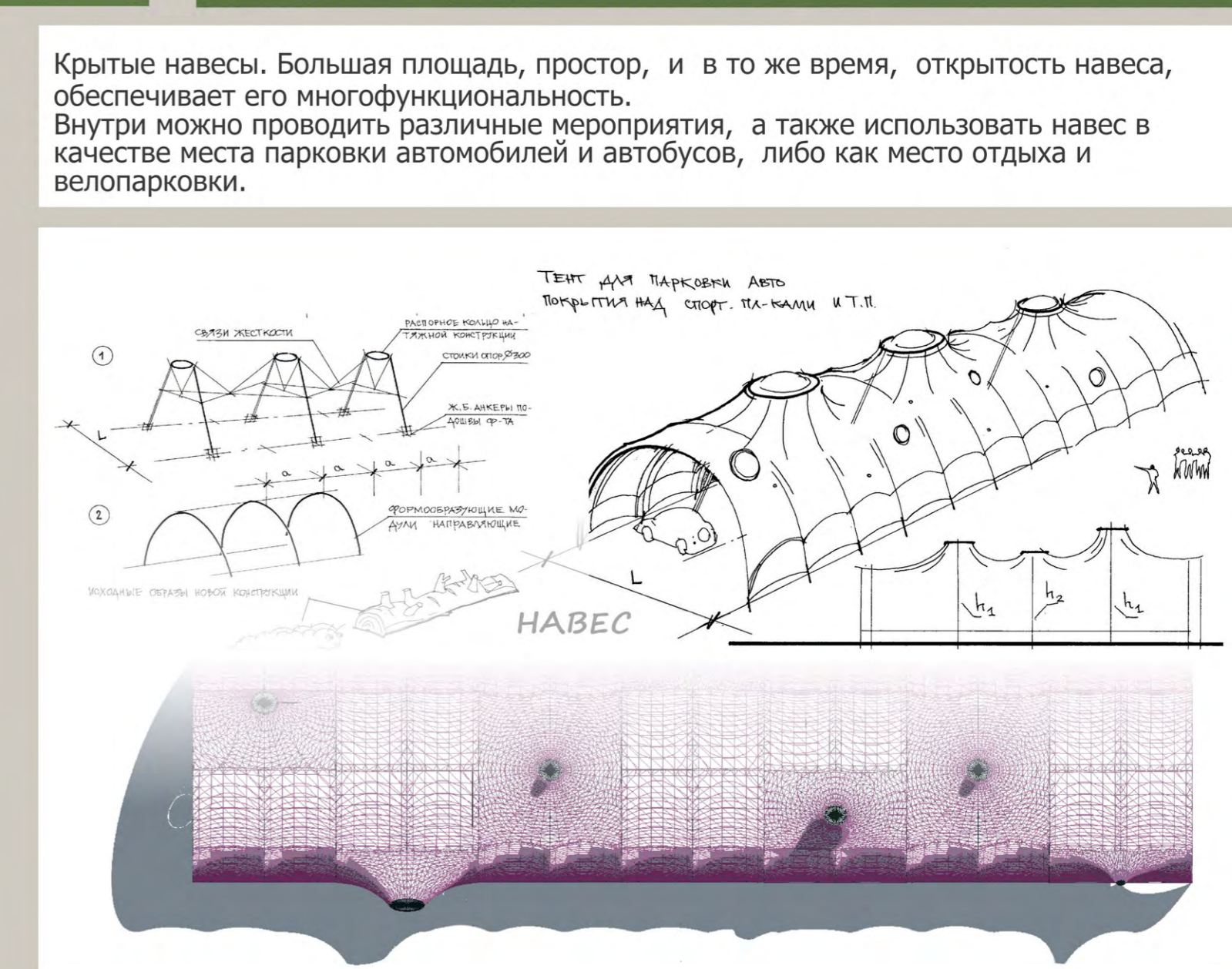
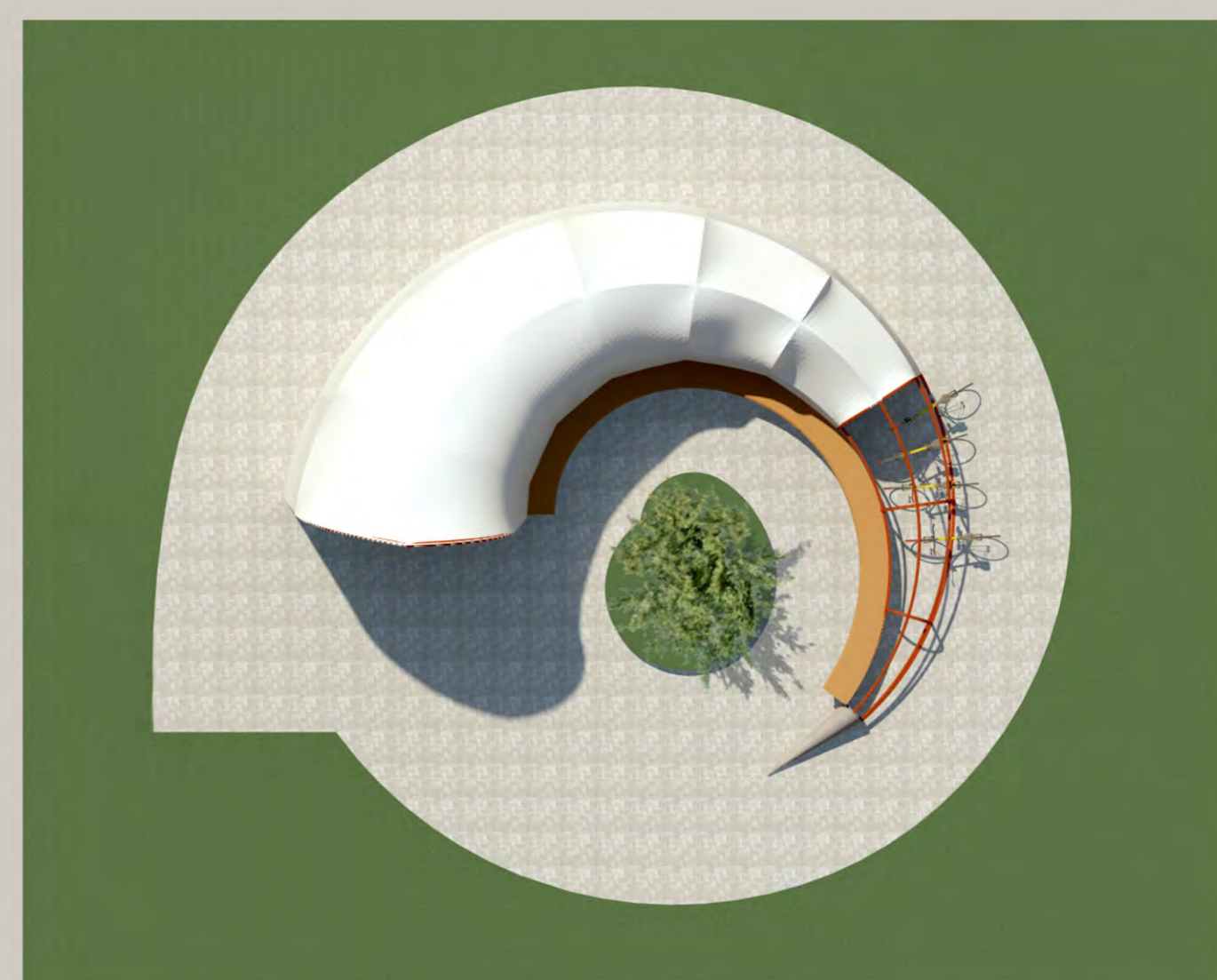
Комплексный подход к формированию архсреды помогает добиться единства стиля и неповторимой привлекательности объекта. В арсенале архитектора такие элементы как: многоярусное освещение, навесы, беседки, декоративные группы, фонтаны, кроны деревьев и кустарников, детали малых форм и павильонов.

В архитектурной среде любого масштаба всегда есть базовый, узнаваемый, а следовательно, и запоминающийся элемент. В данном случае таким элементом является архитектурный текстиль. Основа конструкций – металлические гнутые профили и трубы, покрытие – высокопрочные текстильные ПВХ-материалы компании Serge Ferrari®. В основе идеи – повторение рисунка окружающего ландшафта, морская флора и фауна.

При помощи гибких и легких конструкций и материала ПВХ можно создать причудливые формы. Легкие, ажурные, и в то же время прочные конструкции необычной формы благодаря подсветке будут выглядеть ночью так же эффектно, как днём.



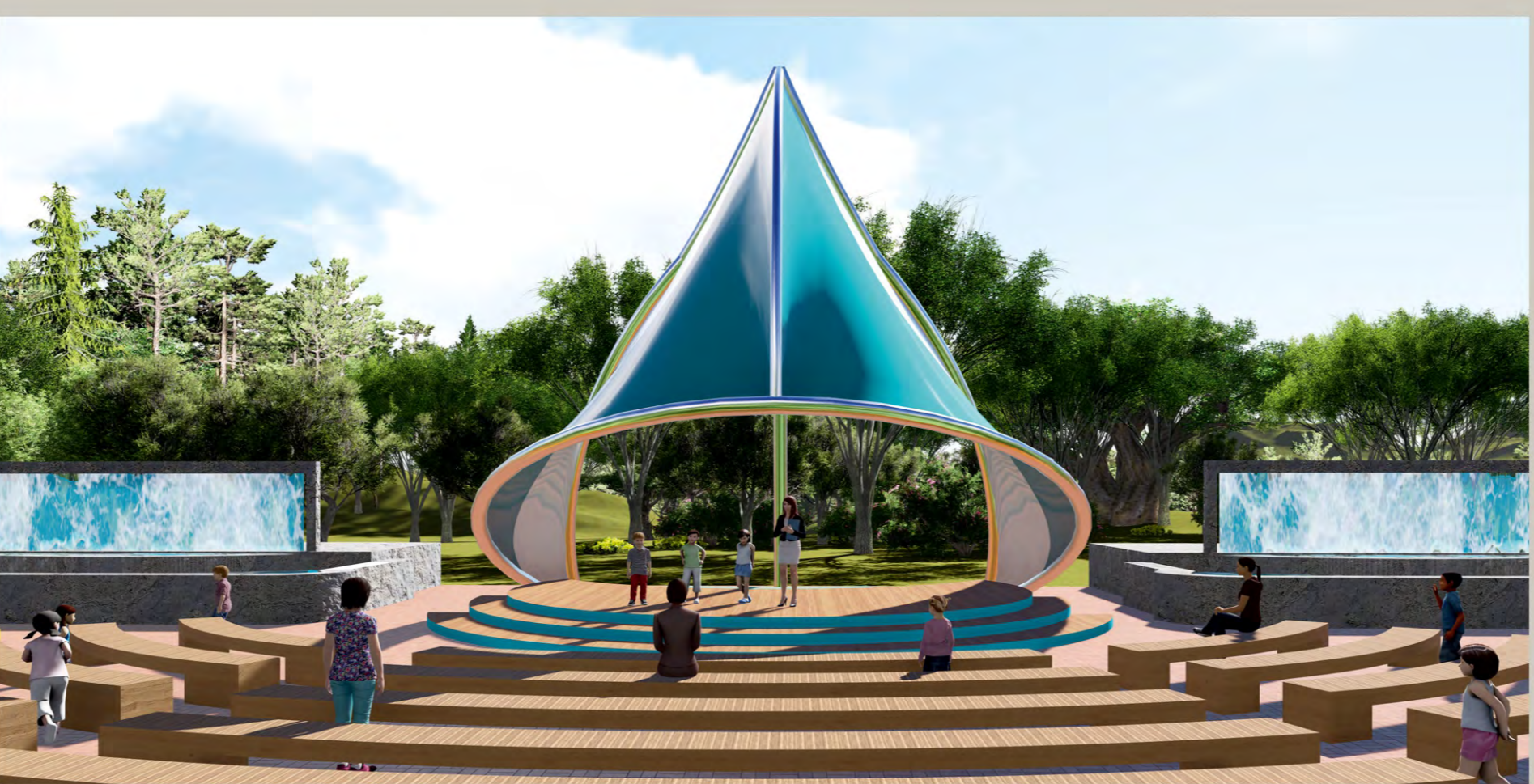
Миссия морской раковины – защитить и окутать уютom своего обитателя. В нашем примере комфорт обеспечен как внутри, так и снаружи. Фонтан, скамья, цветники – элементы, из которых складывается эстетическая целостность объекта.



Крытые навесы. Большая площадь, простор, и в то же время, открытость навеса, обеспечивает его многофункциональность. Внутри можно проводить различные мероприятия, а также использовать навес в качестве места парковки автомобилей и автобусов, либо как место отдыха и велопарковки.



Имиджевые конструкции, передающие фирменный стиль и символику. При помощи гибких и легких конструкций и материала ПВХ Serge Ferrari® можно создать причудливые формы. Такие объекты можно использовать как элемент освещения в темное время суток. Разноцветная динамическая подсветка придает элементам композиции сказочный вид.



Различные варианты решения навесов над сценами и игровыми зонами на основных площадках. В основе идеи – море, пионерский костер, морские приключения, а также – природный ландшафт (лес, горы, море), местная фауна.

Главные преимущества зданий, выполненных на основе передовых мембранных технологий - это надежность, экологичность, высокие эксплуатационные и эстетические качества. При подготовке проектов мы используем специализированное программное обеспечение для расчетов мембранных конструкций – программные комплексы iXCube 4-10 и Formfinder. Объекты могут эксплуатироваться круглогодично благодаря своей высокой прочности и износостойкости. Современный производственный комплекс «ЛОММЕТА» оснащен всем необходимым оборудованием мирового уровня для производства и монтажа объектов с применением архитектурных текстильных материалов. Оно позволяет раскраивать и сваривать материал, а также проводить постобработку практически любого текстиля, применяемого в строительстве: PVC, ETFE, PTFE, силиконовых тканей, тканей с тефлоновым покрытием и пр.