



ТЕАТР КУКОЛ «СКАЗКА» В Г. БАРНАУЛЕ

ГЕНЕРАЛЬНАЯ ПРОЕКТНАЯ ОРГАНИЗАЦИЯ ООО "АМТ"

ДИРЕКТОР:
ТОСКИН Е.Г.

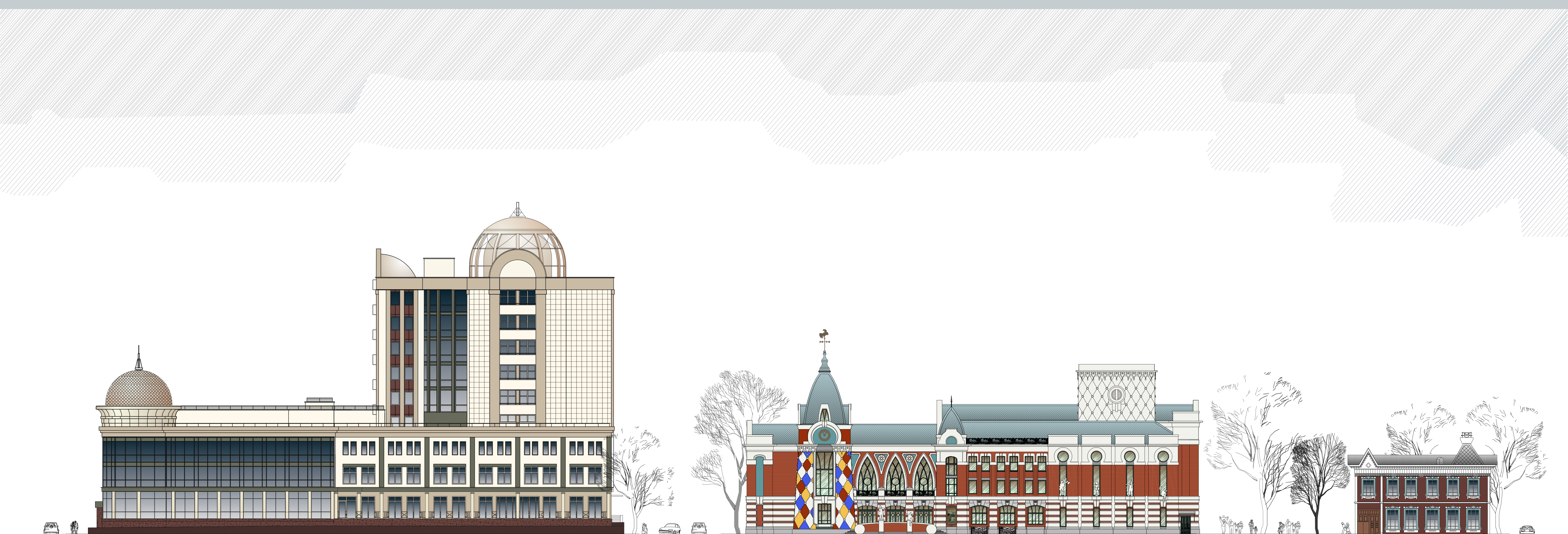
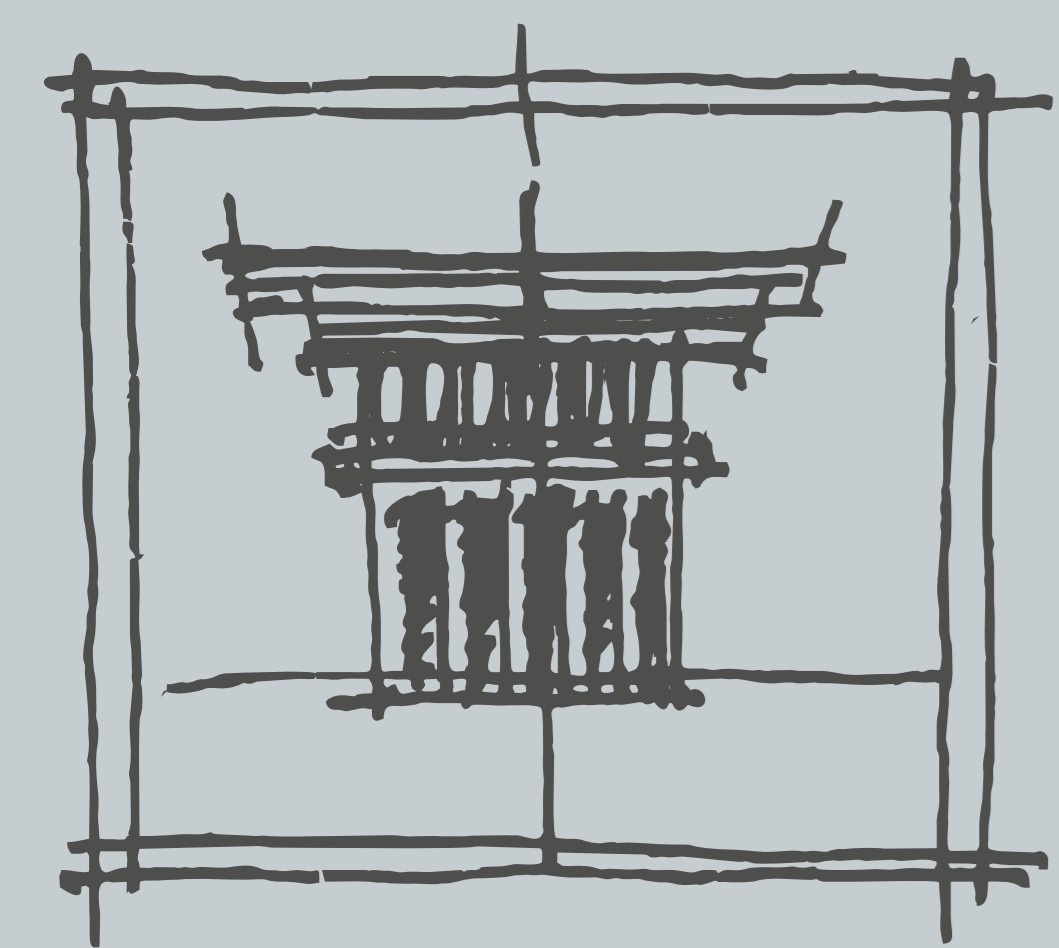
ГЛАВНЫЙ ИНЖЕНЕР ПРОЕКТА:
СИРИЦАНУ А.А.

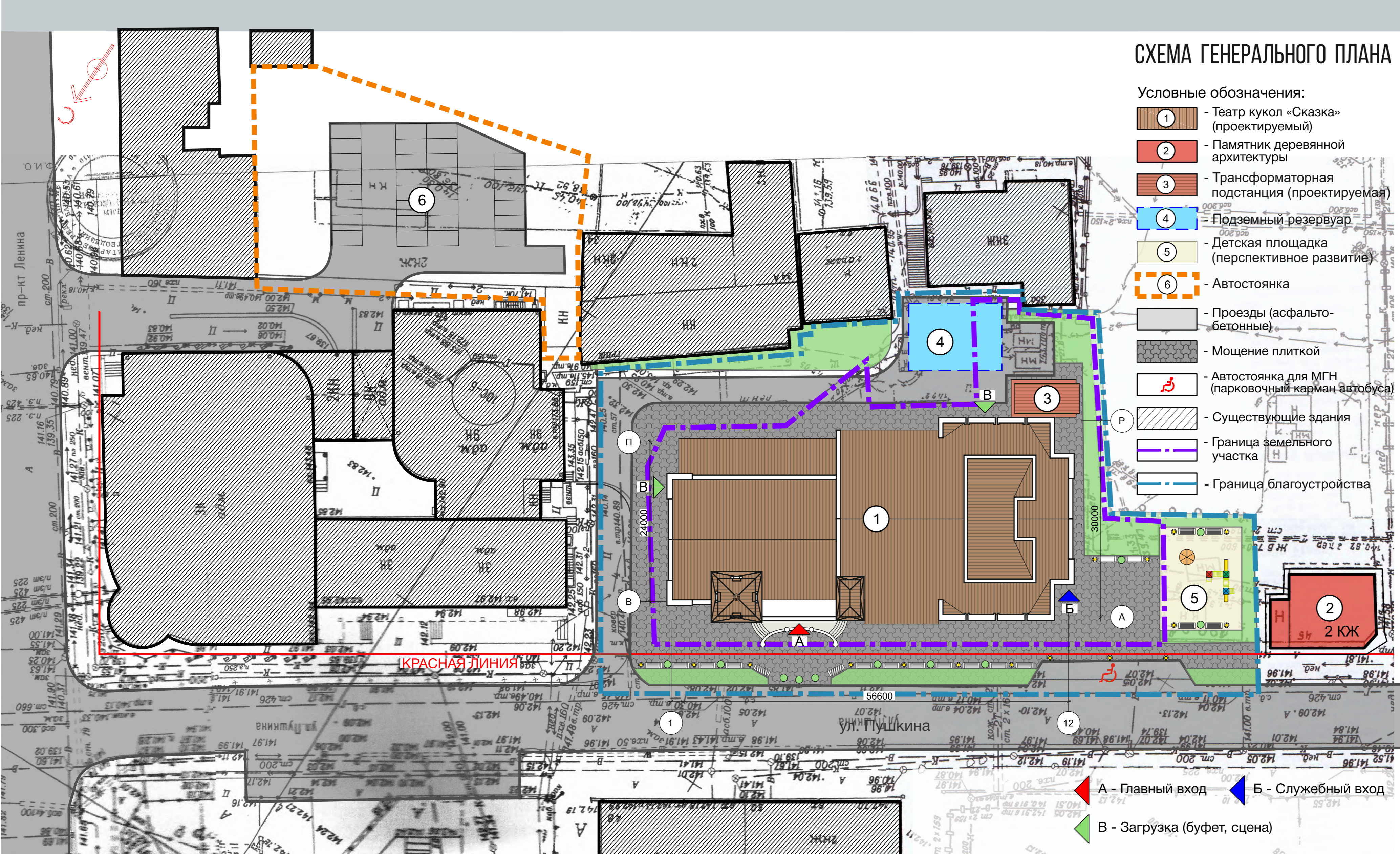
АВТОРСКИЙ КОЛЛЕКТИВ:
РУКОВОДИТЕЛЬ КОЛЛЕКТИВА - ТОСКИН Е.Г.
АРХИТЕКТОР - ЕРМАКОВА О.В.
АРХИТЕКТОР - РАГИНО Г.Я.
АРХИТЕКТОР - РАГИНО Н.А.

Участок для строительства нового здания театра кукол расположен в исторической зоне г. Барнаула и имеет сложную форму вытянутую вдоль ул. Пушкина. Генеральным планом застройки предусмотрено развитие территории в сторону площади Свободы с целью размещения на ней детской площадки и прогулочных зон. В дальнейшем предполагается интеграция пешеходной зоны театра в структуру парка площади Свободы. В связи с крайней стесненностью участка застройки, театр не имеет собственной парковки, что компенсируется автопарковками соседних территорий. Использование форм, характерных для архитектуры конца XIX - начала XX веков, с последующей их творческой интерпретацией, применение цвета и активной пластики фасадов преносит в архитектуру сказочность и теплоту, необходимые образу кукольного театра. Окружающая застройка исторического центра Барнаула предоставляет богатый материал для поиска стилизаций на эту тему. Главный вход театра акцентирован высокой башней с винтовой лестницей внутри. Во всю высоту парадной лестницы предусмотрен цветной витраж, а по фасадам здания в нишах размещены скульптуры сказочных персонажей.

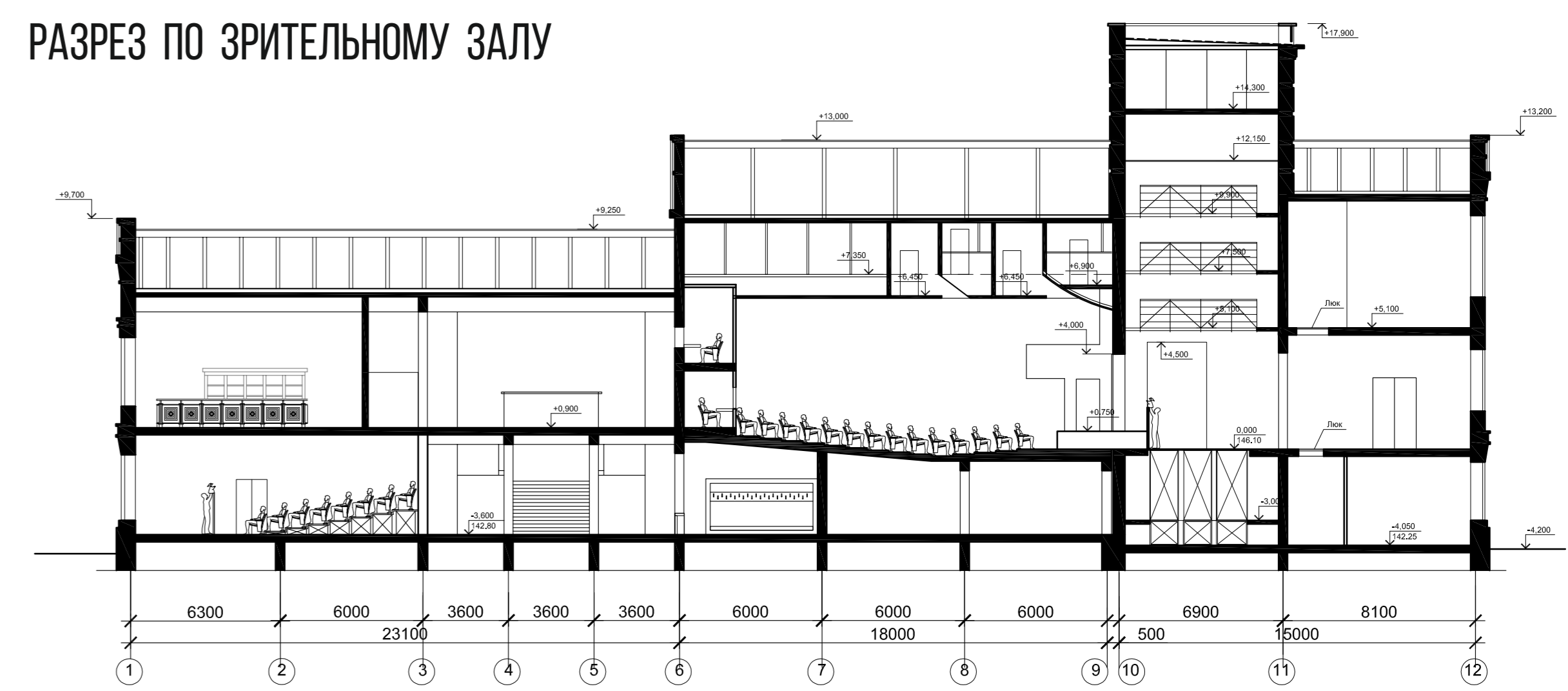
Входная зона решена традиционно для театров: небольшой кассовый вестибюль и просторный входной вестибюль с гардеробом и санузлами, из которого также можно попасть в игровой зал для самых маленьких посетителей. Завершает входную зону парадная двухмаршевая лестница, ведущая на второй этаж зрительской части театра. Малый универсальный зал на 100 мест с прилегающим фойе также размещен на первом этаже. На втором этаже - обширный фойе с интерактивной зоной для компьютерных презентаций и входом в большой зал, вместимостью 250 зрителей. К зоне фойе примыкает буфет зрителей. Пространство главного фойе на втором этаже позволит проводить многочисленные детские мероприятия любого формата.

Технико-экономические показатели:
1 этаж (на отметках -3,800 и -4,050) - 1372,48 кв.м
2 этаж (на отметках +0,000 и +0,900) - 1387,61 кв.м
Мансардный этаж (на отметках +4,050 и +5,100) - 579,57 кв.м
Тех. помещения - 100 кв.м
Маш. зал - 94,84 кв.м

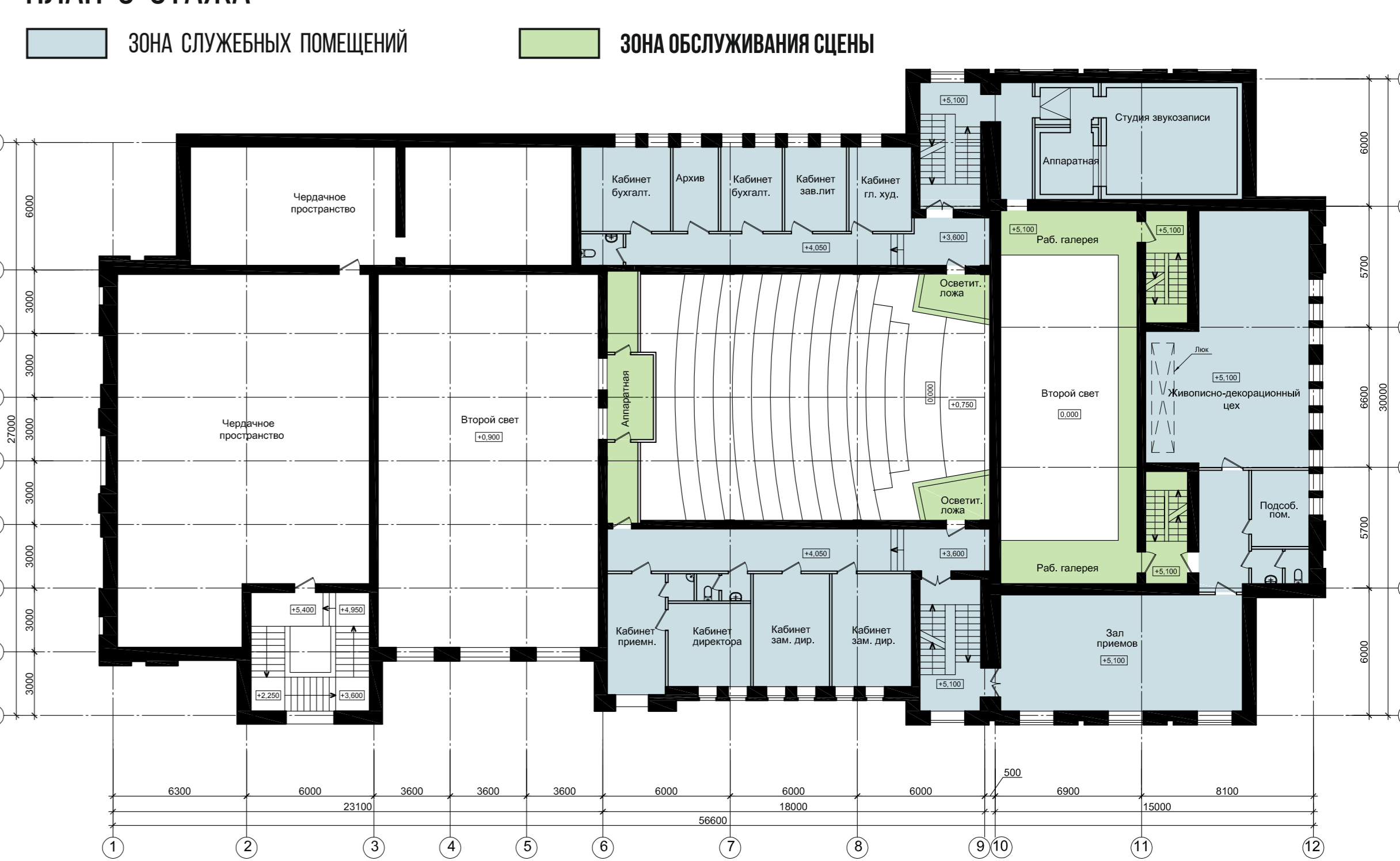




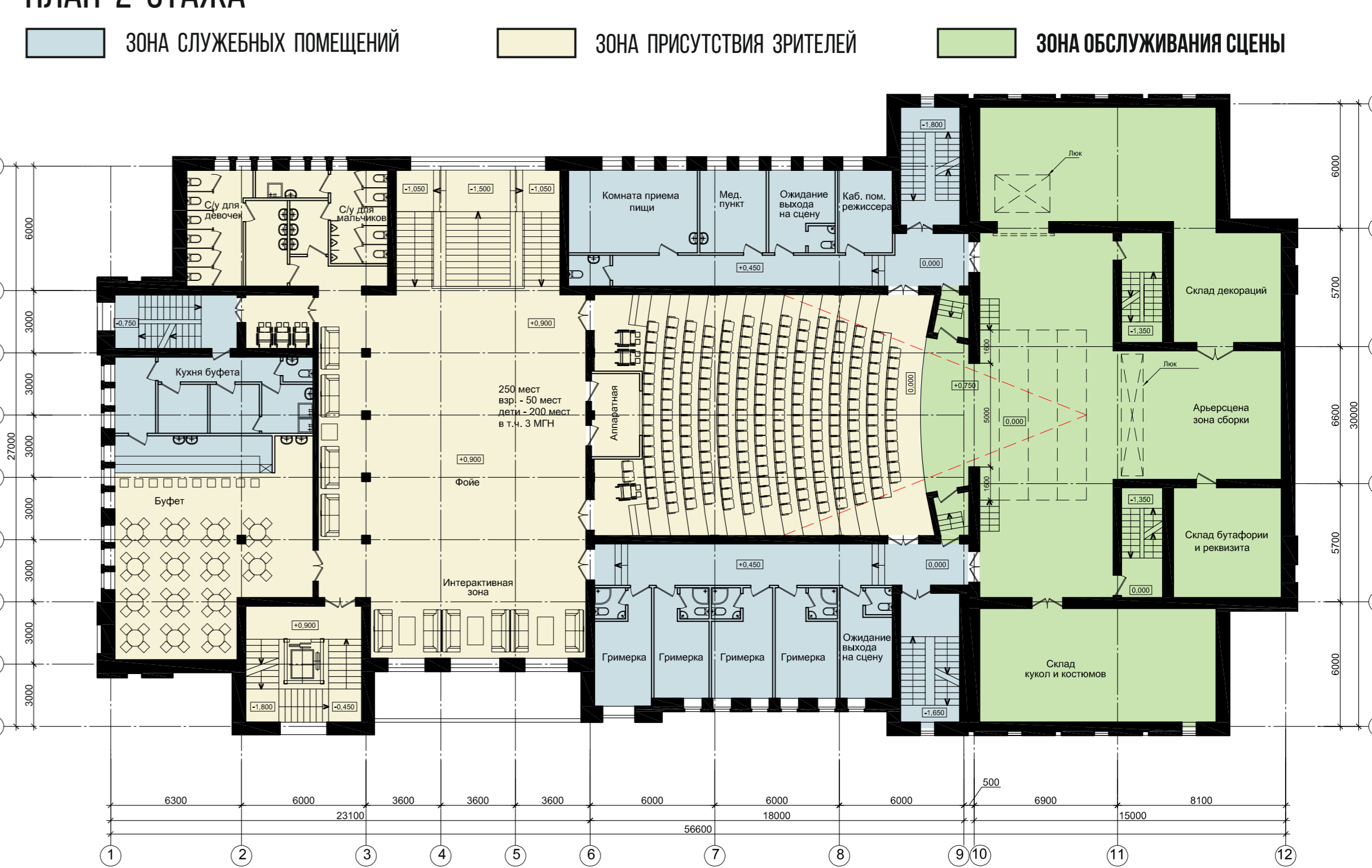
РАЗРЕЗ ПО ЗРИТЕЛЬНОМУ ЗАЛУ



ПЛАН 3 ЭТАЖА



ПЛАН 2 ЭТАЖА



ПЛАН 1 ЭТАЖА

