



ВОЗДУХ

ОБРАЗОВАТЕЛЬНЫЙ ЦЕНТР

Наука которую можно потрогать руками - миф? Вы говорите учиться скучно? Ваши представления разрушатся когда вы увидите новый образовательный центр "ВОЗДУХ". Идея создания такого места, где бы люди открывали для себя новые возможности. Доступно получать информацию и необходимые навыки. Все что хочешь развить, совершенствовать и развивать, делиться опытом. Общичия и обмен опытом - вот главная цель проекта. Задумайтесь, как удобна и эффективна становится учеба, когда процесс не ограничивается сессиями преподаватель-ученик, а где каждый может быть и в той и другой роли, проявить в освоении другого частную собственную энергию. Таким образом создание такого центра поможет стать людям более квалифицированными не только в своей сфере деятельности, но и даст возможность научиться чему-то новому, тому что всегда хотелось, но никак не получалось или не находилось времени. Так же очень важная часть проекта это музей, функция которого показать образование доступно и интересно и да, это как раз та наука которую можно потрогать руками архитектурно планировочное решение и территория вокруг здания устроены с учетом всех этих потребностей и обеспечивают решение всех поставленных задач. Это новое сосредоточение городской жизни. Здесь каждый найдет то что ему по душе, и помните, вы можете намного больше, чем думаете...



МЕСТОПОЛОЖЕНИЕ



ГРАДОСТРОИТЕЛЬНЫЙ АНАЛИЗ И ФОРМООБРАЗОВАНИЕ



МЕСТО ОПРЕДЕЛЯЕТ АРХИТЕКТУРУ. Окружающая застройка имеет прямоугольные формы. Задача: сделать прямые формы сочетаясь по пропорциям, интегрируясь в обстановку вокруг, при этом же можно больше расширить пространство и включить так рельеф. На рисунках: Давление куба на плоскости, смещение получившихся элементов по вертикали, пространственное движение ориентированное по сторонам видовых точек.



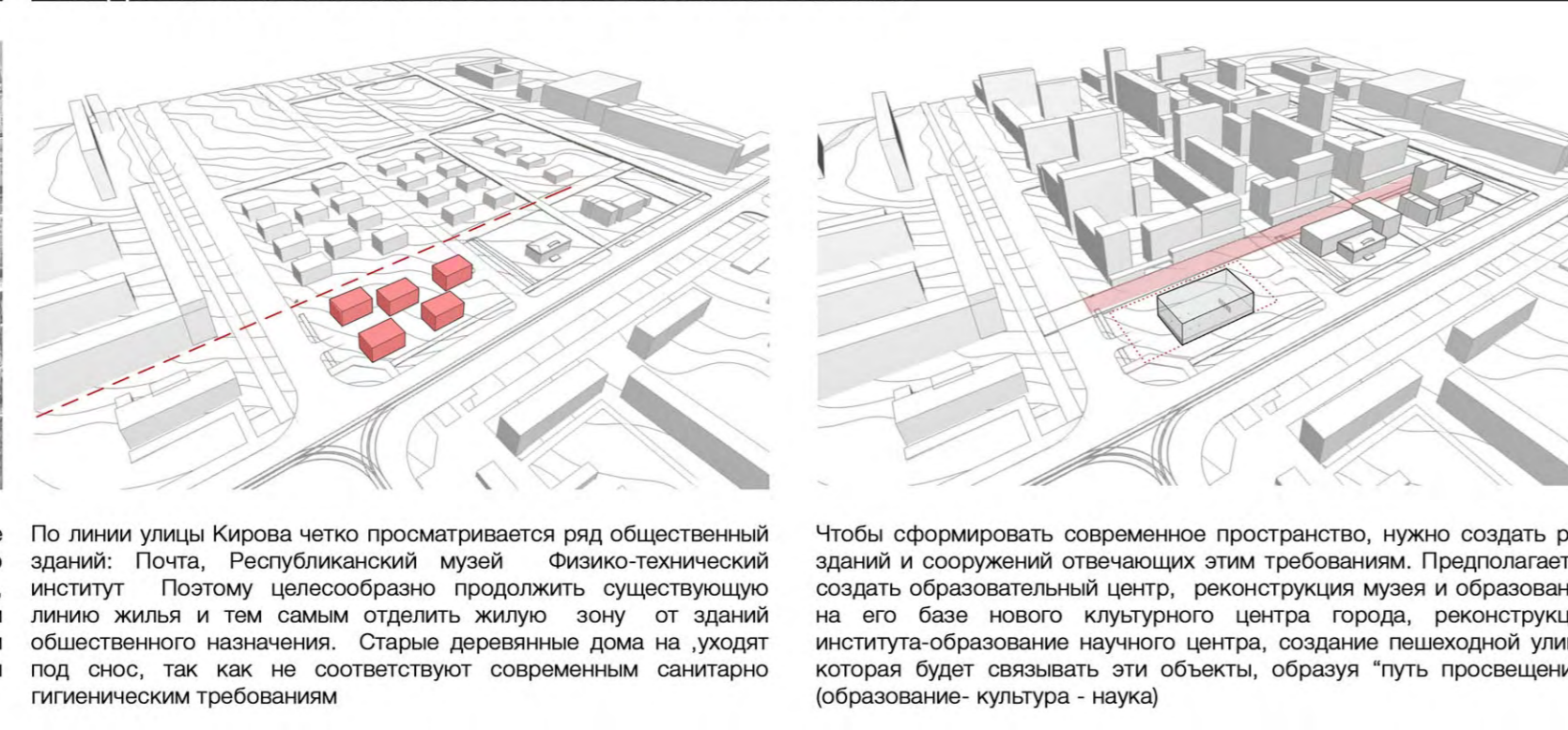
Образование сквозного проезда на пешеходную улицу обеспечивает удобную циркуляцию людей. Таким образом городская жизнь будет проходить непосредственно через новый образовательный центр, что обеспечивается удобным местоположением и архитектурно планировочными решениями объекта и обустройством прилегающей территории.



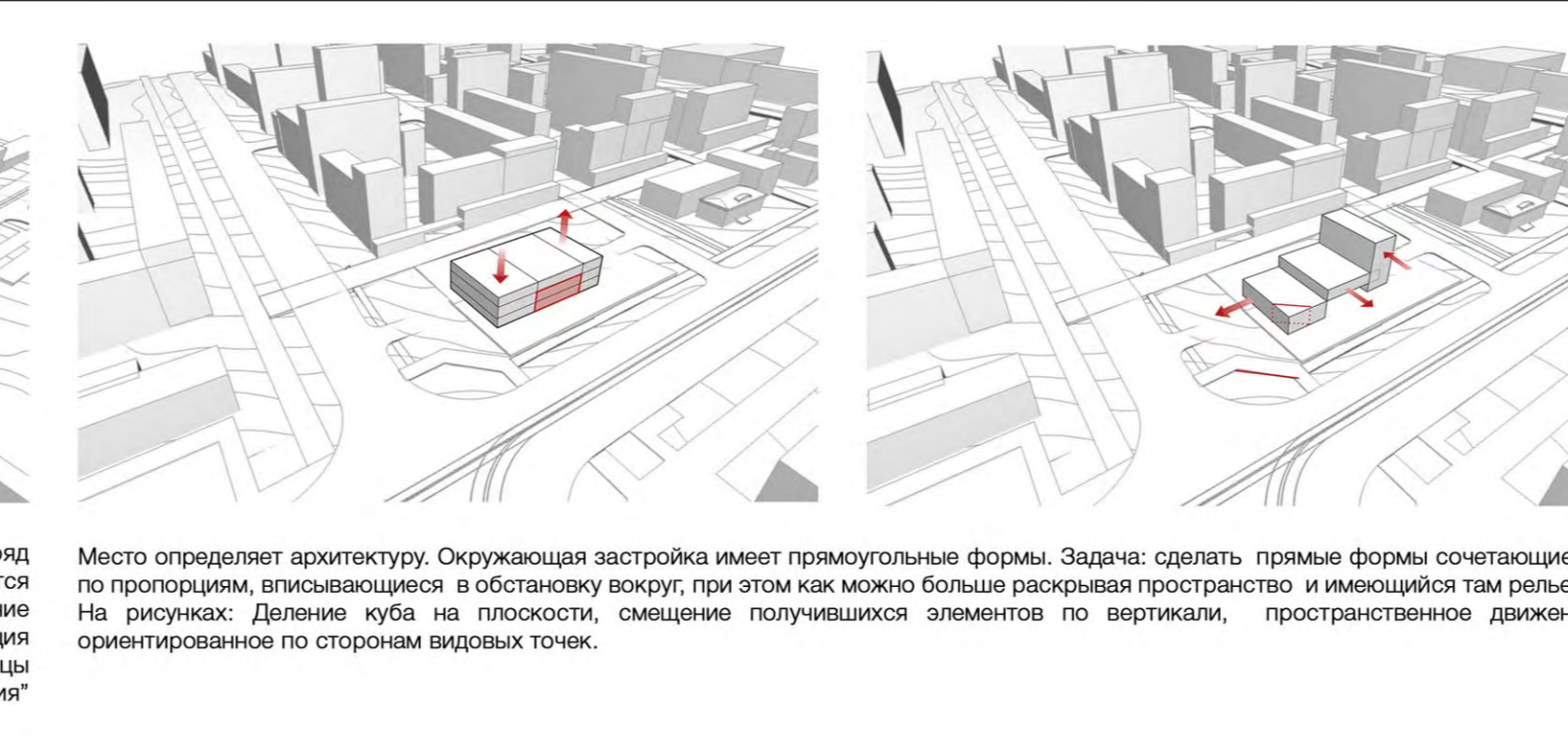
Естественное освещение учебных классов происходит не только с помощью окон в стенах, но и за счет световых люков расположенных на крыше. Они крепятся на поверхность сверху с помощью свода собственного веса от позиции стоек. Их установка обеспечивает мягкий, приятный дневной свет в читальном зале и учебных классах.



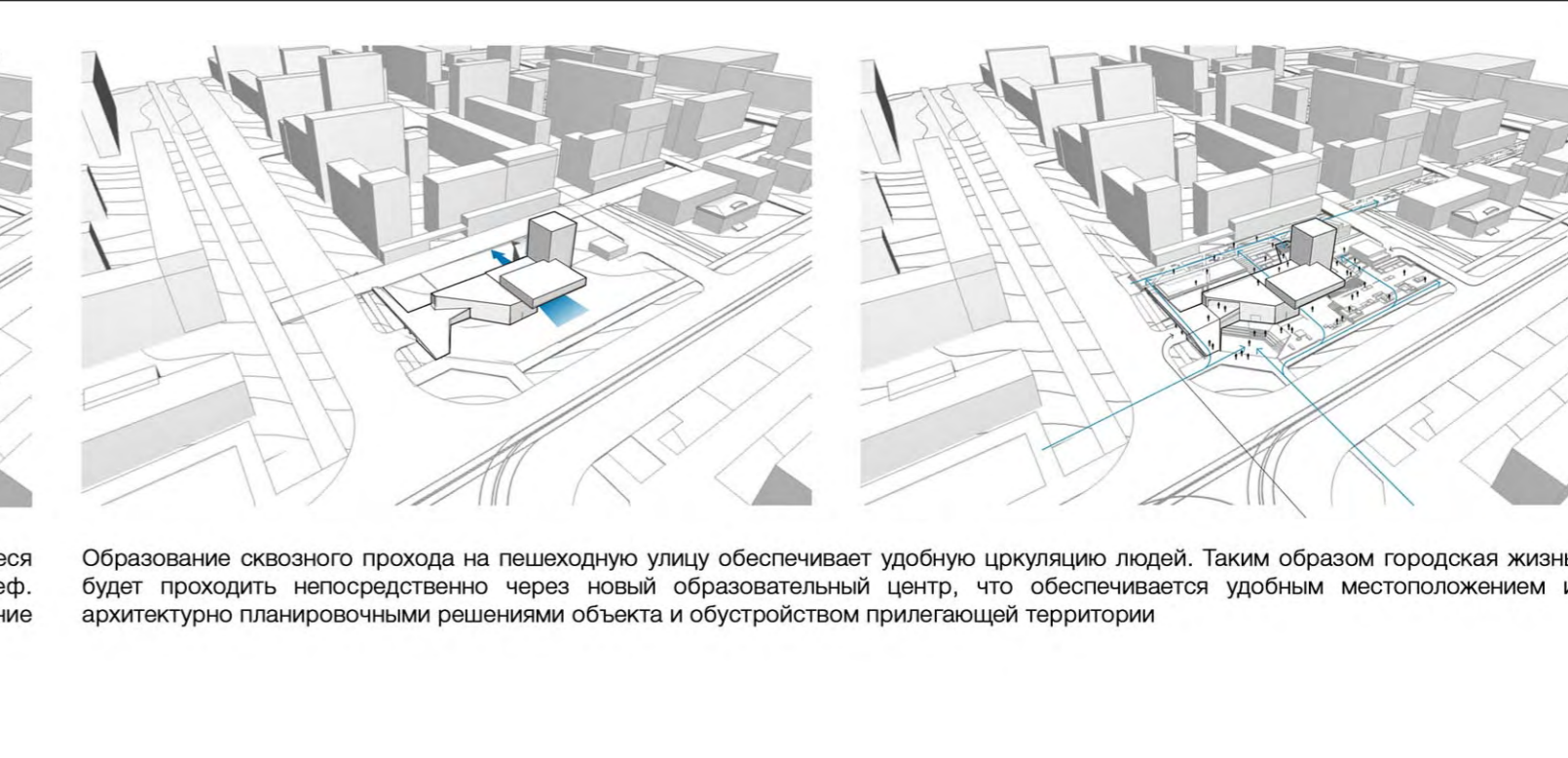
Район строительства - г. Ижевск, октябрьский район, пересечение улиц Кирова и Кирова Маркса. Местоположение обособлено высокой проспективностью. Улицы Кирова и К. Маркса являются одними из главных в городе Ижевске, что обеспечивает большой поток людей. Также в этом районе находятся два государственных университета ИИТ У и ИИТ СГА, в шаговой доступности Мотальный техникум. Такой центр может вызвать интерес у учащихся данных заведений, тем более он находится совсем рядом. В связи с непосредственной близостью к центру, так же это будет удобно и другим людям намереваясь на кого рассчитано пространство. Таким образом выбор местоположения помогает в решении проблемы привлечения этой группы населения.



По линии улицы Кирова четко просматривается ряд общественных зданий в современной стилистике этим требованиям. Предлагаются создать образовательный центр, реконструкция музея и образованием на его базе нового культурного центра города, реконструкция института-образовательного центра, создание пешеходной улицы которая будет связывать эти объекты, образуя "линию проекции" (образование культуры - норма)



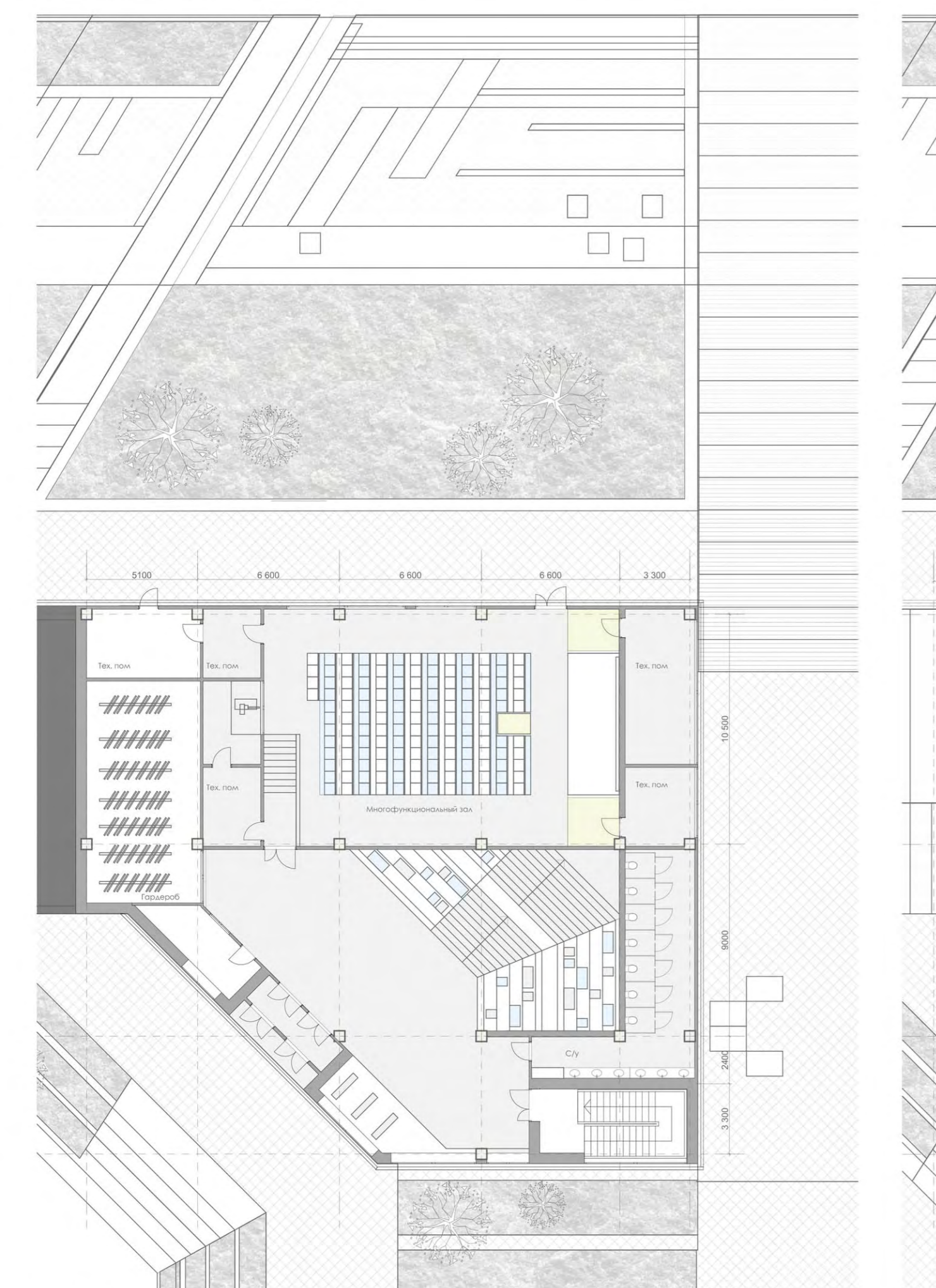
Чтобы сформировать современное пространство, нужно создать ряд зданий в современной стилистике этим требованиям. Предлагаются создать образовательный центр, реконструкция музея и образованием на его базе нового культурного центра города, реконструкция института-образовательного центра, создание пешеходной улицы которая будет связывать эти объекты, образуя "линию проекции" (образование культуры - норма)



Место определяет архитектуру. Окружающая застройка имеет прямоугольные формы. Задача: сделать прямые формы сочетаясь по пропорциям, интегрируясь в обстановку вокруг, при этом же можно больше расширить пространство и включить так рельеф. На рисунках: Давление куба на плоскости, смещение получившихся элементов по вертикали, пространственное движение ориентированное по сторонам видовых точек.



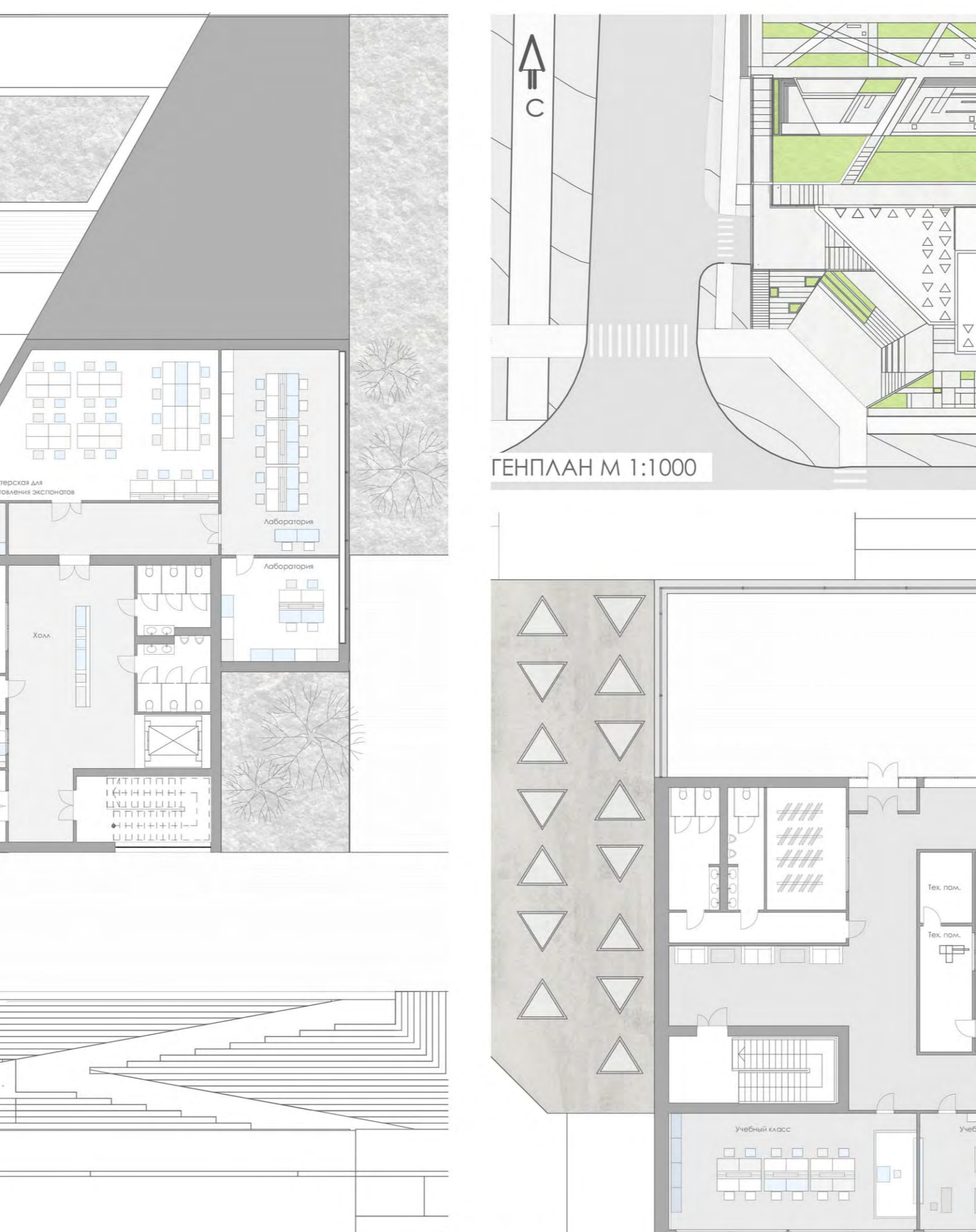
Образование сквозного проезда на пешеходную улицу обеспечивает удобную циркуляцию людей. Таким образом городская жизнь будет проходить непосредственно через новый образовательный центр, что обеспечивается удобным местоположением и архитектурно планировочными решениями объекта и обустройством прилегающей территории.



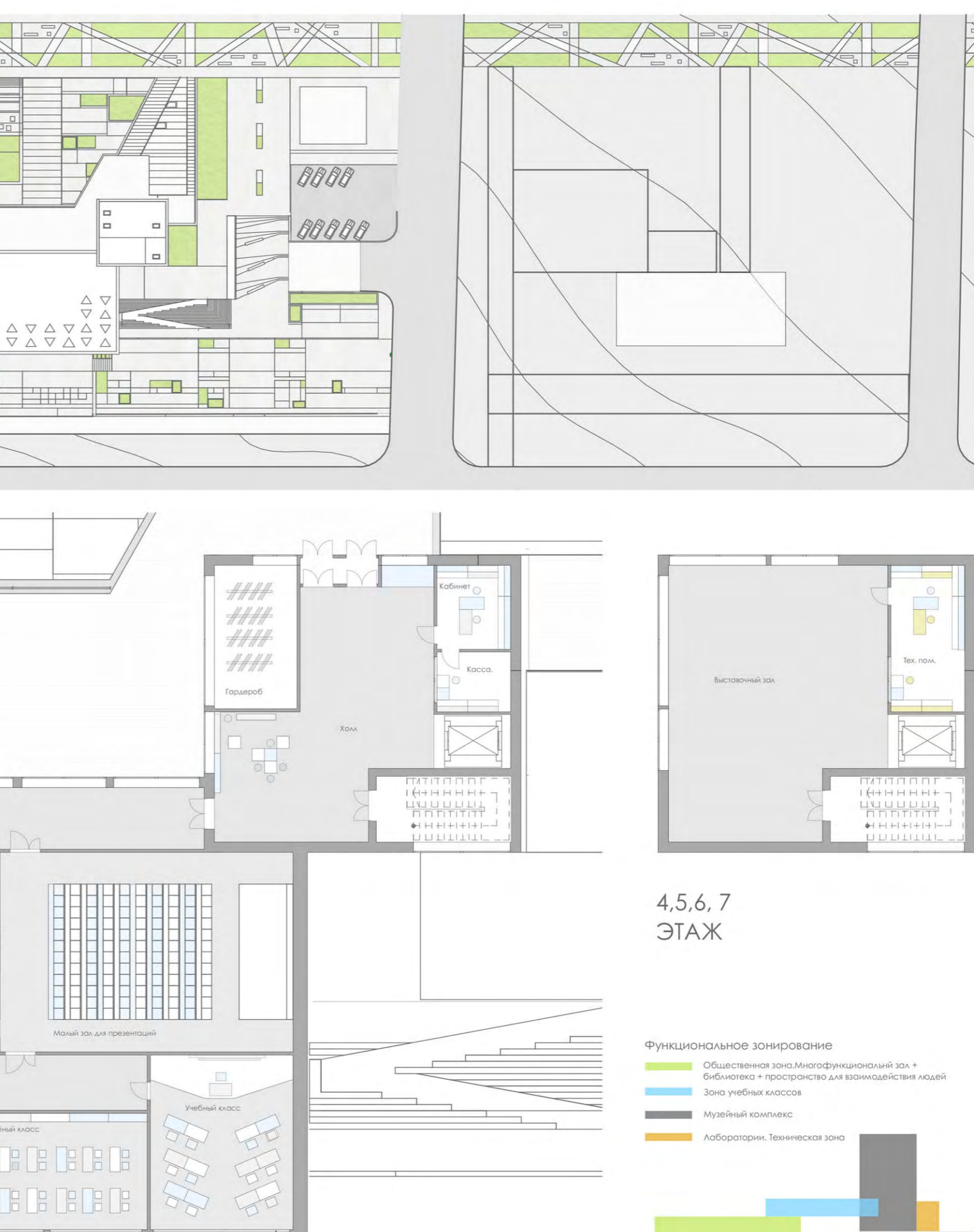
1 ЭТАЖ



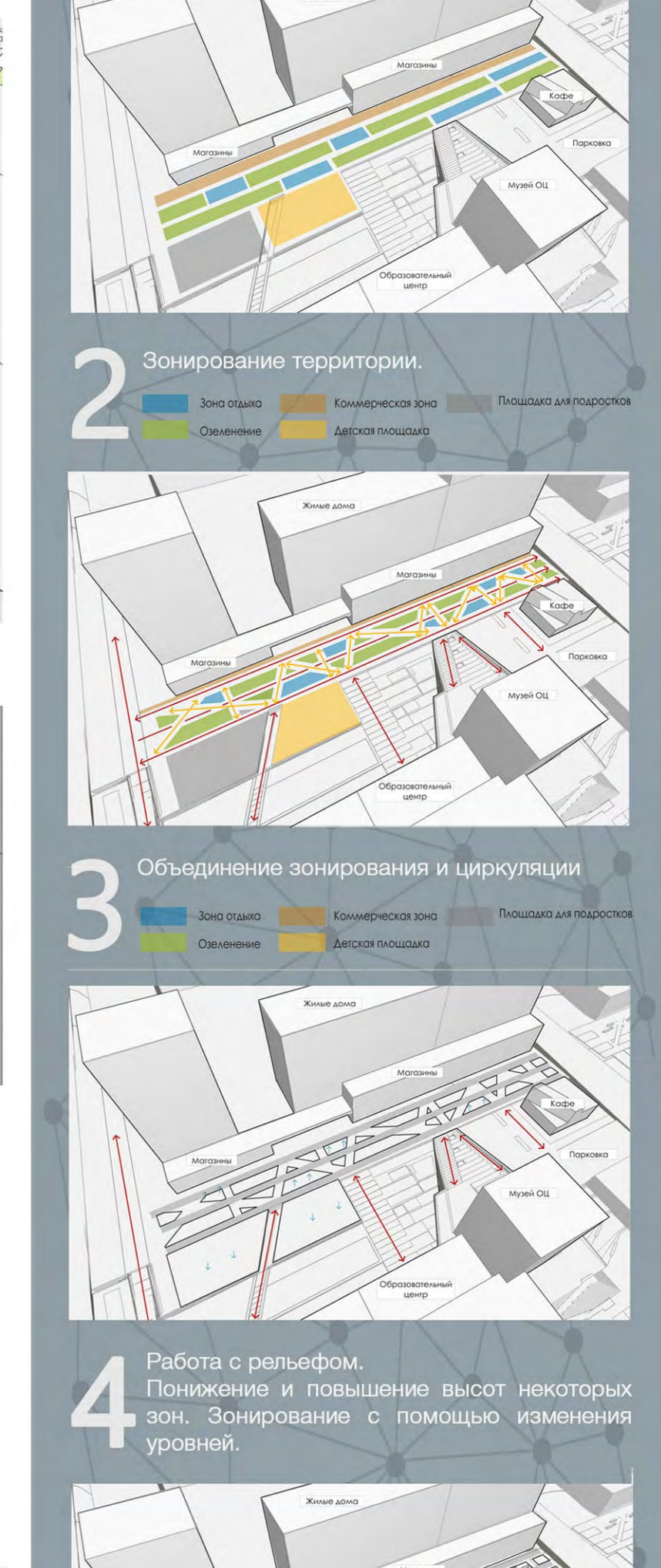
2 ЭТАЖ



3 ЭТАЖ



4,5,6,7 ЭТАЖ



4,5,6,7 ЭТАЖ



АРХИТЕКТУРНЫЕ РЕШЕНИЯ



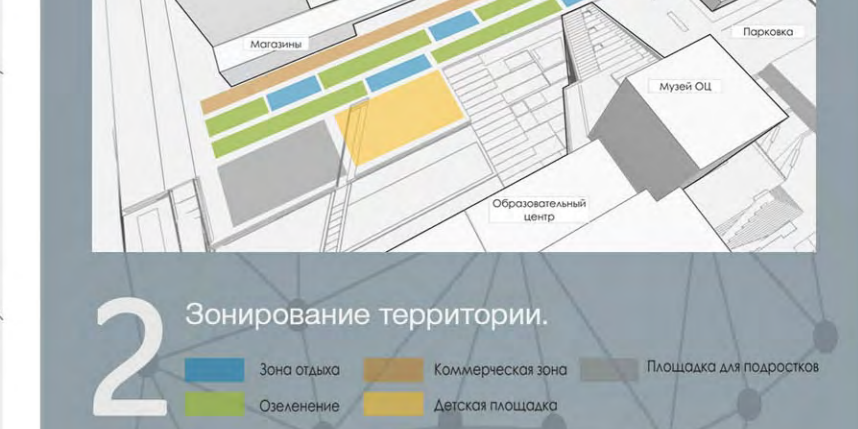
Естественное освещение учебных классов происходит не только с помощью окон в стенах, но и за счет световых люков расположенных на крыше. Они крепятся на поверхность сверху с помощью свода собственного веса от позиции стоек. Их установка обеспечивает мягкий, приятный дневной свет в читальном зале и учебных классах.

ФОРМИРОВАНИЕ ПЕШЕХОДНОЙ УЛИЦЫ



Образование сквозного проезда на пешеходную улицу обеспечивает удобную циркуляцию людей. Таким образом городская жизнь будет проходить непосредственно через новый образовательный центр, что обеспечивается удобным местоположением и архитектурно планировочными решениями объекта и обустройством прилегающей территории.

1 Циркуляция потоков людей.



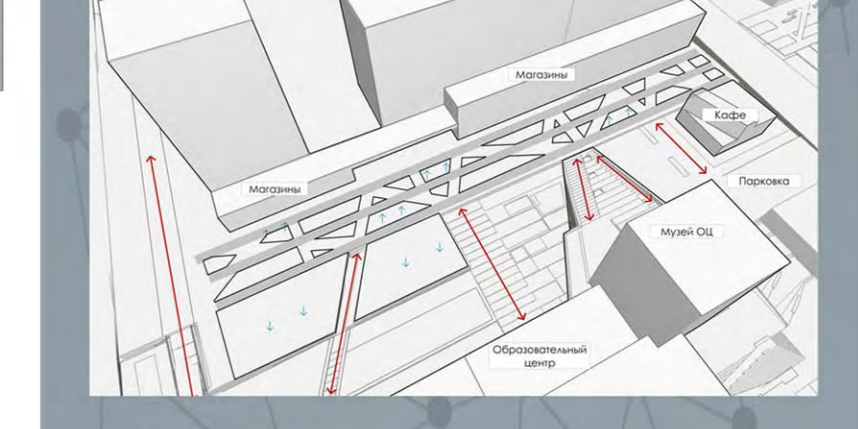
Наиболее удобные, частые и кратчайшие пути движения пешеходов.

2 Зонирование территории.



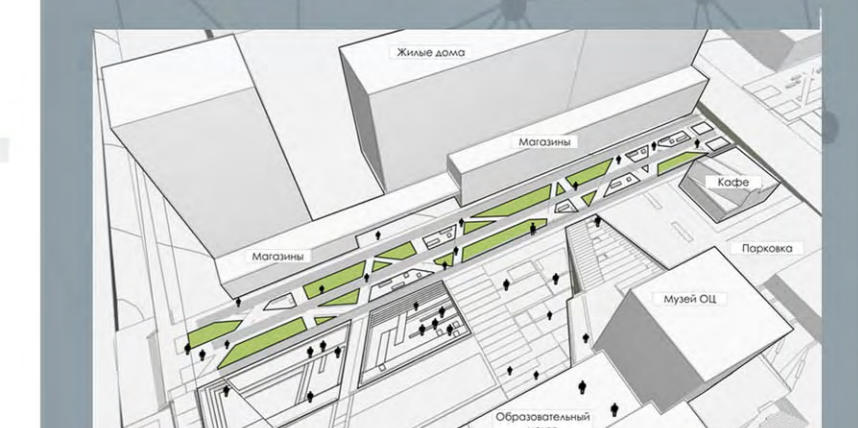
Объединение зонирования и циркуляции.

3 Объединение зонирования и циркуляции.

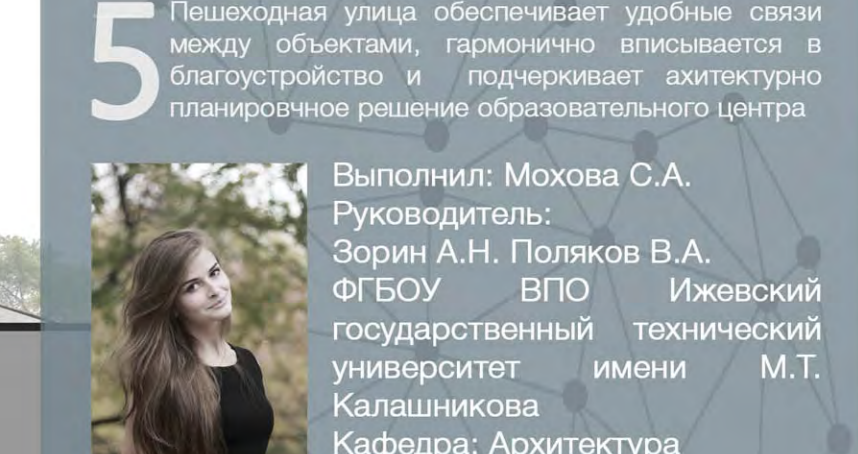


Работа с рельефом. Планировка и повышение высот некоторых зон: зонирование с помощью изменения уровня.

4 Работа с рельефом.



Пешеходная улица обеспечивает удобные связи между объектами, гармонично интегрируется в планировку и ландшафт, архитектурно планировочное решение образовательного центра.



Выполнил: Мохова С.А.
Руководитель:
Зорин А.Н. Полков В.А.
ВГСУ ВПО Ижевский государственный технический университет имени М.Т. Калашникова
Кафедра: Архитектура