

РАСТУЩИЙ ДОМ ДОМ, КОТОРЫЙ ВСЕГДА В ДВИЖЕНИИ

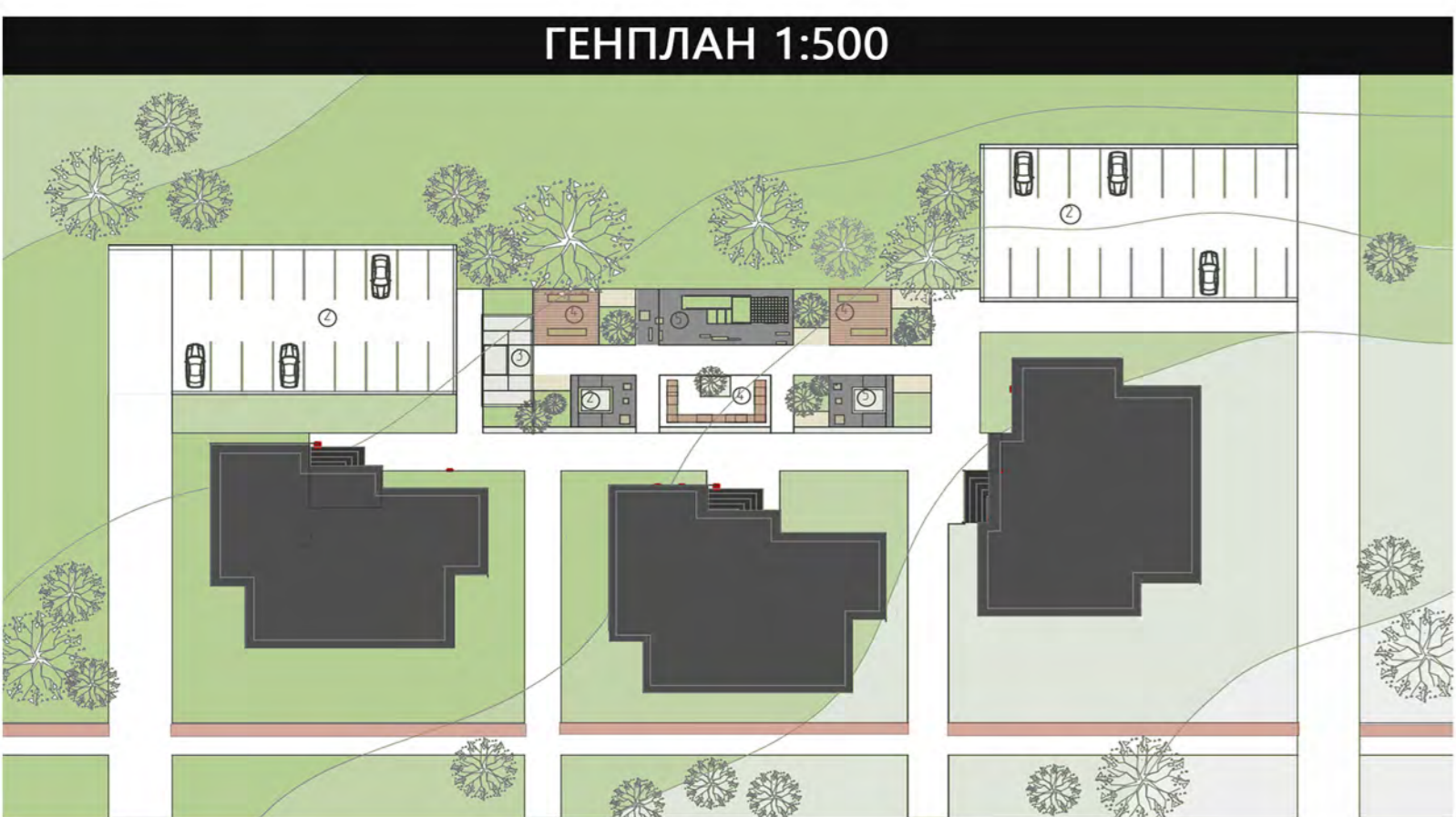
Перемены к Лучшему

Задумывались ли вы когда нибудь о том, что в природе все беспрестанно обновляется? Нет ни одного объекта природы, который застыл бы во времени. Все в движении, в постоянном изменении. Любой организм за время жизни меняется много раз, а на месте умершего всегда рождается новое. Так почему же этот принцип обновления не применить в архитектуре? Так родилась идея создания дома, который постоянно живет. То есть он не будет мертвой коробкой, застывшей навеки, а будет постоянно меняться и развиваться, по необходимости увеличиваться и уменьшаться. Таким образом, подстраиваясь под нужды людей и постоянно обновляясь, образуя различные модификации, он будет этим близок к бесконечному движению в природе.

В чем удобство? Квартира в этом доме будет меняться вместе с человеком. К примеру, один человек жил сначала в однокомнатной квартире, потом завел семью. Теперь им необходимо больше места. Благодаря специфике этого дома, ему не придется менять и покупать другую квартиру, он просто может расширить свою. Это очень удобно и выгодно, потому что не придется нигде переезжать. Все можно трансформировать в соответствии с вашими потребностями, и поэтому перед вами открывается прекрасная возможность менять свою жизнь в любой момент!



ПРЕДПОЛАГАЕМЫЙ УЧАСТОК СТРОИТЕЛЬСТВА РАСПОЛОЖЕН В УСТИНОВСКОМ РАЙОНЕ Г. ИЖЕВСК НА ПЕРЕСЕЧЕНИИ УЛИЦ САВУРОВА И АРХИТЕКТОРА ВЕРША. РАДИУСЫ ДОСТУПНОСТИ ДО ШКОЛ, ДЕТСКИХ САДОВ, МАГАЗИНОВ СООТВЕТСТВУЮТ НОРМАМ. ТРАНСПОРТНАЯ РАЗВЯЗКА: ОСТАНОВКА МАРШРУТОВ ОБЩЕСТВЕННОГО ТРАНСПОРТА РАСПОЛОЖЕНА РЯДОМ С ОБЪЕКТОМ СТРОИТЕЛЬСТВА



Как это работает?
Конструкция здания предусматривает каркас который обеспечивает опору для блоков. Блоки с полной отделкой и коммуникациями изготавливают на заводе-производителе, после чего транспортируют к объекту. С помощью легкого крана установленного на крыше дома происходит установка. И вот это уже готовая квартира. Которую можно при желании расширить таким же способом.

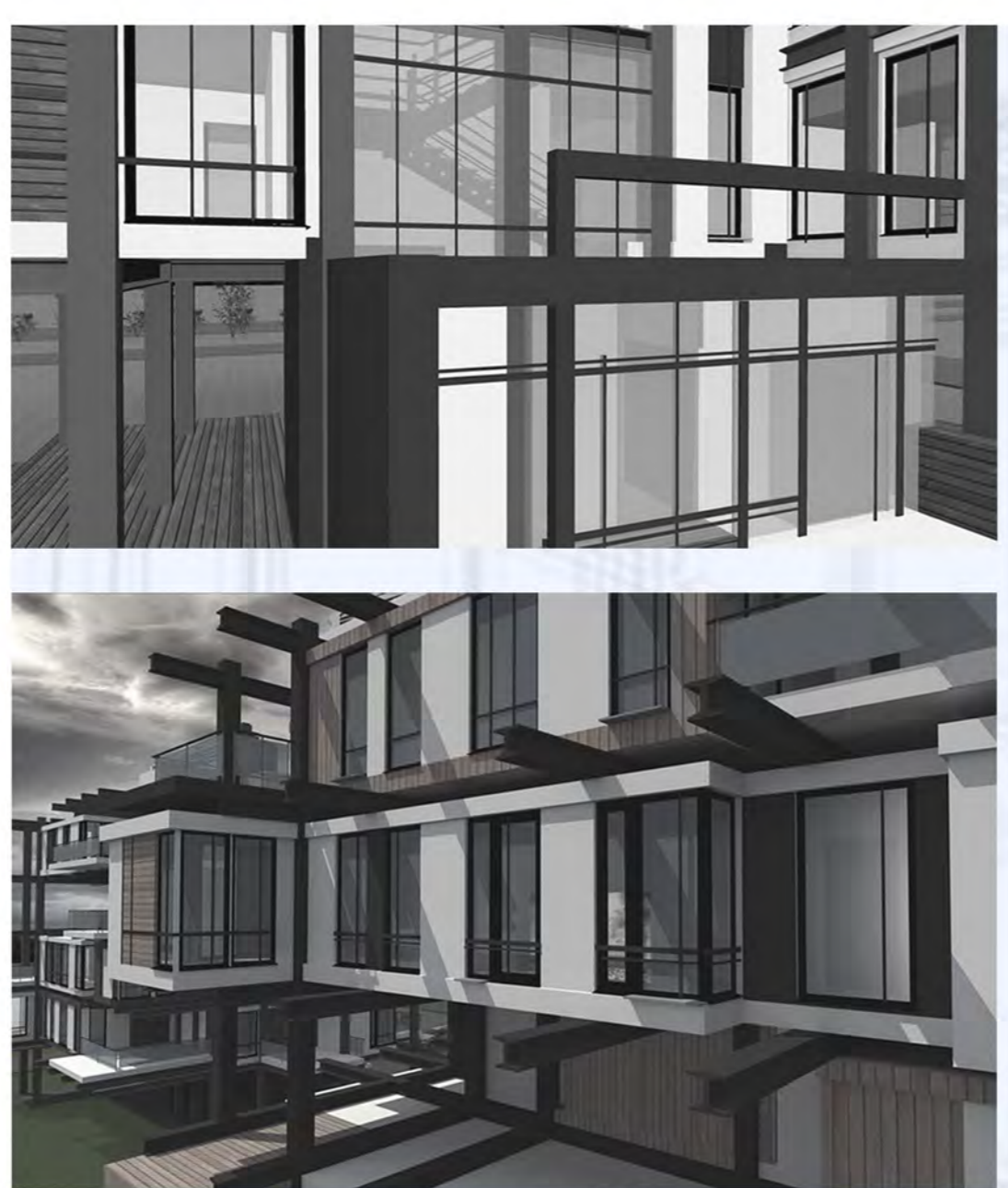
ПОИСК ФОРМЫ И КОНСТРУКТИВНЫХ РЕШЕНИЙ

Чтобы дом был именно мобильным, а не просто монолитным из готовых деталей, нужен каркас, на который можно будет как наращивать эти модули, так и убирать лишние. Также должна быть предусмотрена неизменяемая конструкция под лестничную клетку, и межквартирное пространство.



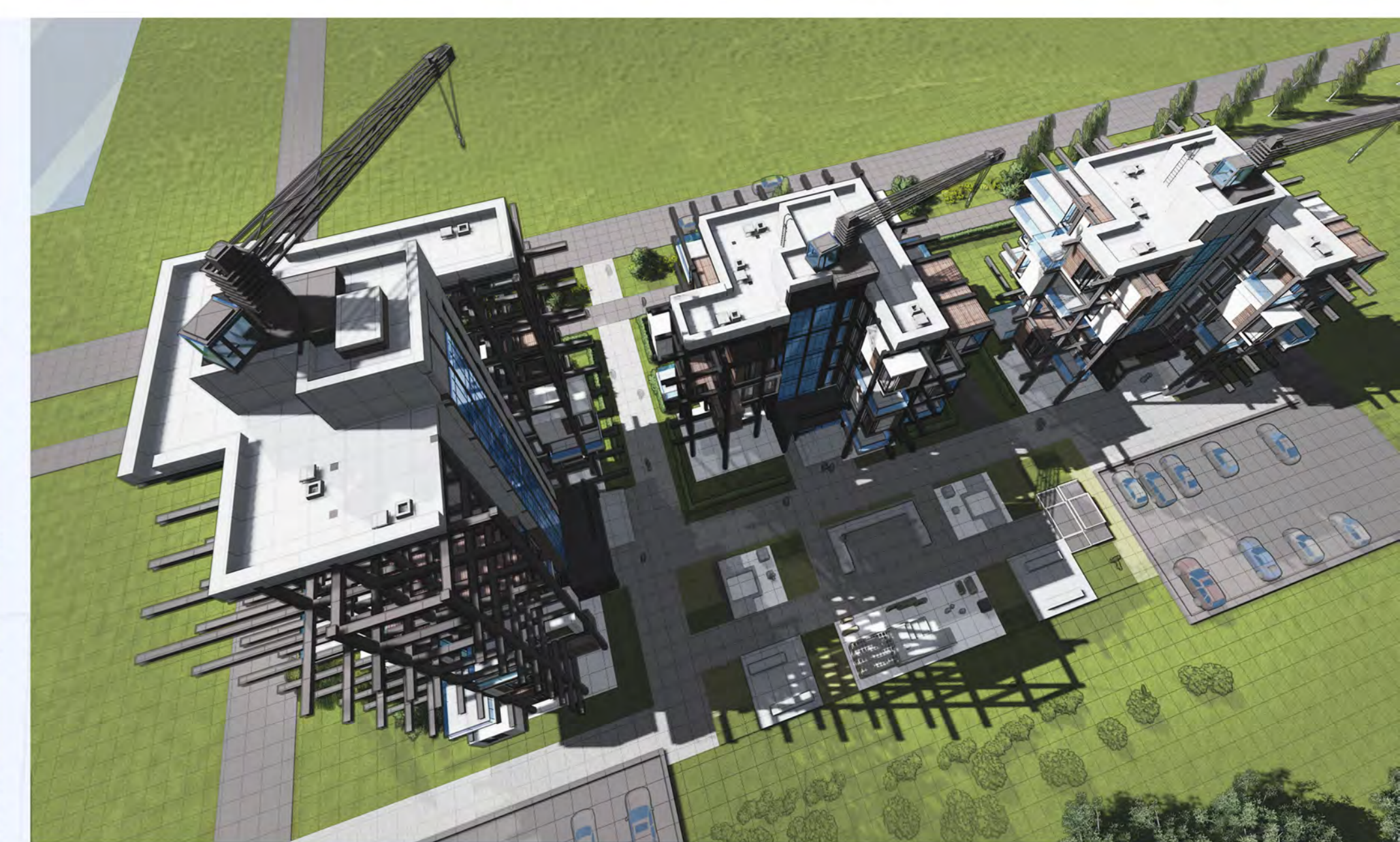
ТРАНСПОРТИРОВКА

Логистика блоков очень проста, так блок состоит из двух частей, каждая из которых не превышает габариты 2,5x1,2x3, что создает безопасную перевозку груза, не мешающую безопасному движению транспорта. Части транспортируются по отдельности, и соединяются между собой на месте.

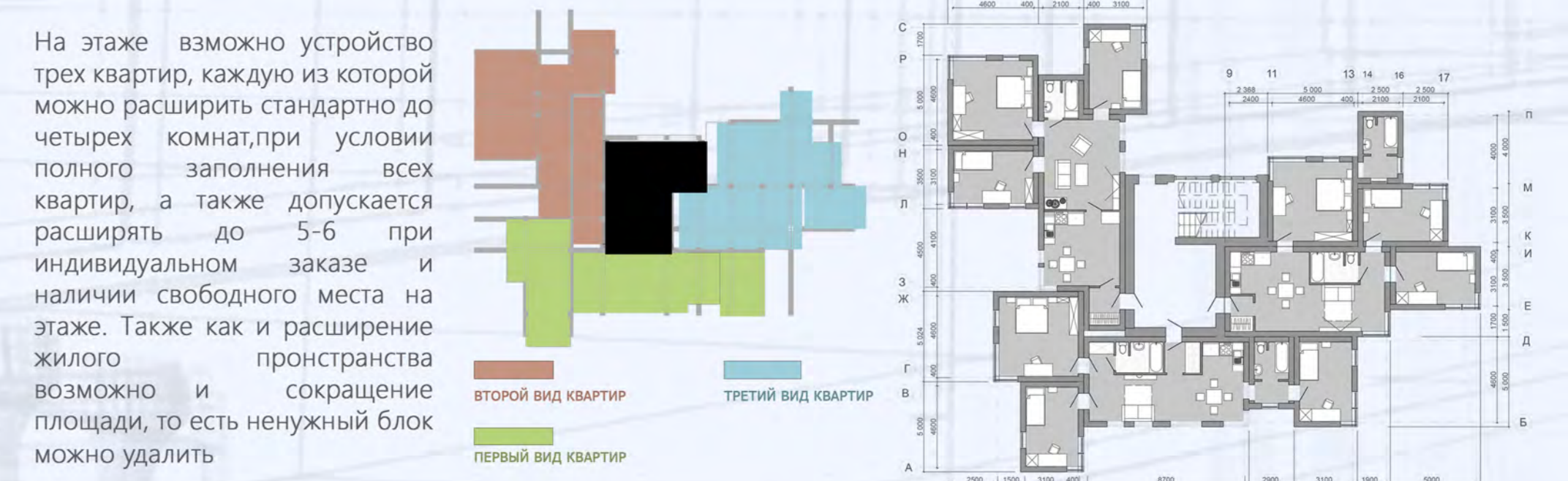


КОНСТРУКЦИЯ

Комплекс будет состоять из трех домов, один из которых будет иметь шахту лифта и такой каркас, чтобы при необходимости увеличить этажность. Каркас представляет собой сетку колонн и балок двутаврового сечения. Модули будут передвигаться с помощью крана который предполагается установить на крышу в центр конструкции. Сетка колонн устроена таким образом чтобы можно было беспрепятственно как добавлять блоки, так и убирать.



ПОЛНОЕ ЗАПОЛНЕНИЕ ЭТАЖА



ВИДЫ ИСПОЛЪЗУЕМЫХ БЛОКОВ

1 вариант базового блока
Общая площадь 40,1м²
Объем 130,5 м³
Объем воздуха 101,52 м³

2 вариант базового блока
Общая площадь 42,43 м²
Объем 139,6 м³
Объем воздуха 114,56 м³

3 вариант базового блока
Общая площадь 40,1 м²
Объем 130,5 м³
Объем воздуха 101,52 м³

Блок спальня
Общая площадь 19,36м²
Объем 75 м³
Объем воздуха 52,27

Блок детская (маленькая спальня)
Общая площадь 12,76 м²
Объем 52,5 м³
Объем воздуха 34,6 м³

Блок санузел-коридор
Общая площадь 6,46 м
Объем 17,42 м³
Объем воздуха 15,24м³

КОМПЛЕКТАЦИЯ ТИПА А

ПЕРВЫЙ ВИД КВАРТИР
Квартира студия для одного человека состоит из одного базового блока.
Общая площадь 40,1 м²
Жилая площадь 19,26 м²

ВТОРОЙ ВИД КВАРТИР
Однокомнатная квартира состоит из базового блока второго варианта.
Общая площадь 46,38 м²
Жилая площадь 20,45 м²

ТРЕТИЙ ВИД КВАРТИР
Квартира студия для одного человека состоит из одного базового блока 3 варианта.
Общая площадь 40,1 м²
Жилая площадь 18,01 м²

КОМПЛЕКТАЦИЯ ТИПА В

Двухкомнатная квартира для семьи из двух человек. К базовому блоку добавлен блок спальни.
Общая площадь 59,46 м²
Жилая площадь 38,62 м²

Квартира для семьи из двух человек. Базовый блок+спальня+детская блок варианта 2 добавлен блок спальни.
Общая площадь 65,74 м²
Жилая площадь 39,81 м²

Квартира для семьи из двух человек. Базовый блок+спальня+детская блок варианта 3 добавлен блок спальни.
Общая площадь 59,46 м²
Жилая площадь 37,37 м²

КОМПЛЕКТАЦИЯ ТИПА С

Трехкомнатная квартира для семьи из трех человек. Базовый блок+спальня+детская блок варианта 2 добавлен блок спальни и детской.
Общая площадь 71,92 м²
Жилая площадь 51,08 м²

Квартира для семьи из трех человек. Состоит из базового блока+спальня+детская блок варианта 2 добавлен блок спальни и детской.
Общая площадь 78,2 м²
Жилая площадь 52,27 м²

Квартира для семьи из трех человек. Базовый блок+спальня+детская блок варианта 2 добавлен блок спальни и детской.
Общая площадь 71,92 м²
Жилая площадь 48,93 м²

КОМПЛЕКТАЦИЯ ТИПА D

Квартира для 4 семьи из четырех человек. Добавлена еще одна спальня+детская блок и дополнительный блок санузел.
Общая площадь 90,84 м²
Жилая площадь 63,54 м²

Квартира для семьи из четырех человек. Базовый+спальня+детская+детская блок.
Общая площадь 90,66 м²
Жилая площадь 64,73 м²

Квартира для семьи из четырех человек. Базовый блок+спальня+детская+детская+санузел.
Общая площадь 90,84 м²
Жилая площадь 61,39 м²

Выполнил: Мохова С.А.
Руководитель: Зорин А.А. Поляков В.А. Вахрушева М.О.
МБОУ ВПО Ижевский государственный технический университет имени М.Т. Калашникова
Кафедра: Архитектура