



Общий вид с ул. Победы



Вид с террасы



Общий вид с Набережной Тухачевского

Развертка по ул. Победы



Апарт-отель "Белые ночи" по ул. Достоевского в г. Омск



Развертка по Набережной Тухачевского (Вид с Ленинардского моста)



Ситуационный план

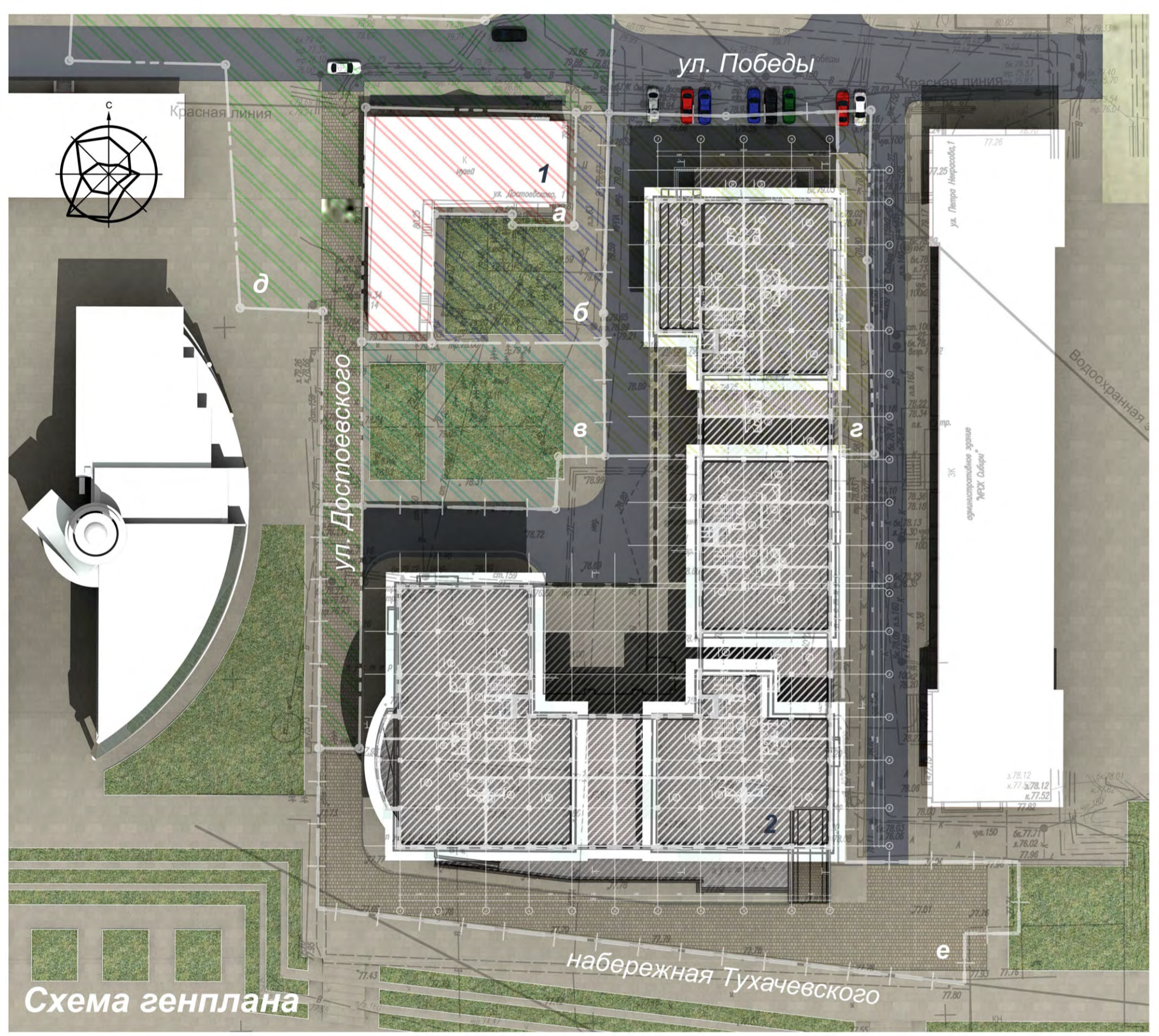


Схема генплана

Экспликация (символы) здания и сооружения
 1- Апарт-отель "Белые ночи" (проект)
 2- Музей им. Достоевского
Зоны и границы
 А- граница территории объекта культурного наследия «Каменистый дом, построенный в 1799 году»
 Б- охранная зона объекта культурного наследия
 В- зона рекультивации застройки и хоз. деятельности режим 1
 Г- зона рекультивации застройки и хоз. деятельности режим 2
 Д- зона охраняемого природного ландшафта
 Е- ответственный участок

План -1 этажа

Литературный музей им. Достоевского

План 1 этажа

Экспликация по этажам
 Р- парковка
1 этаж
 1- вестибюль апарт-отеля
 2- офисная часть здания
 3- физкультурно-оздоровительная зона
 4- административная зона
 5- гара-саун
 6- входная группа
 7- ресторан
 8- музей
 9- открытая экспозиционная площадка
Типовой этаж
 А- апартаменты
 Г- террасы

План типового этажа

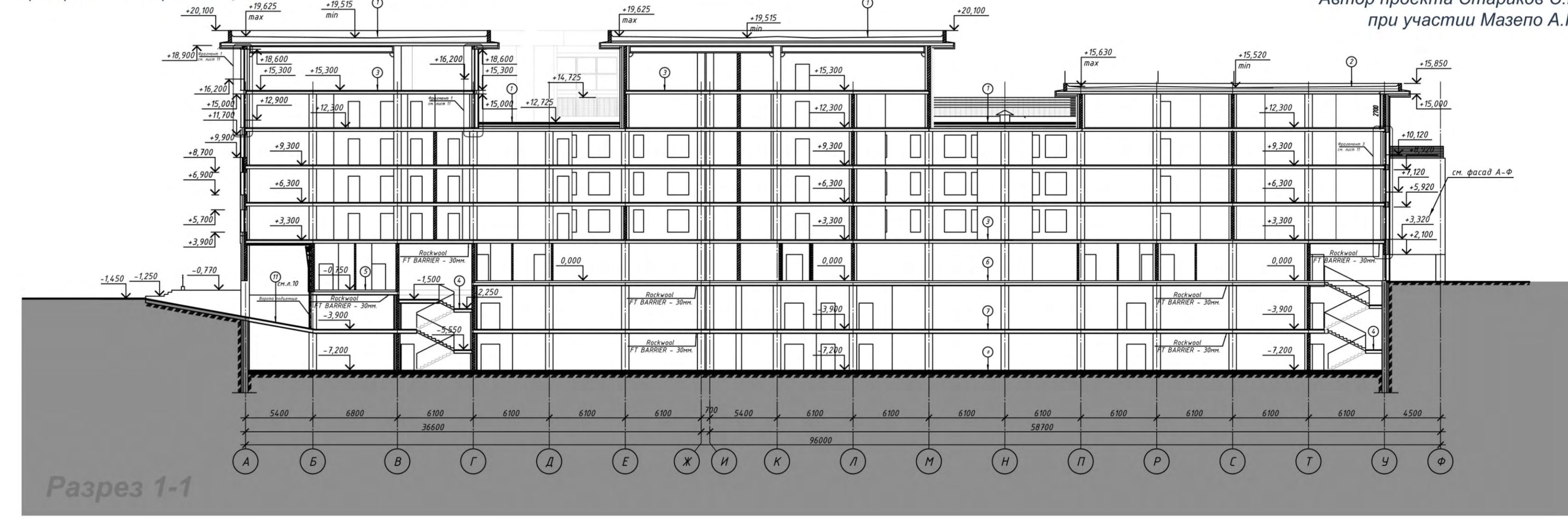
Краткое описание
 Апарт-отель расположен на территории Старой крепости в исторической части города Омска. Архитектурно-художественная задача апарт-отеля разрабатывалась с учетом архитектурной ситуации, оказавшей большое влияние - как на планировочную структуру, так и на объемно-пространственные решения здания.
 Проектная задача предусматривала создание зоны охраны объектов культурного наследия (памятников истории и культуры) установленного на территории зоны рекультивации застройки и хозяйственной деятельности граница 2, не превышающей 16 м.
 Апарт-отель представляет собой объект сложной формы переменной этажности, формирующей линию застройки набережной в Итальянском стиле и в плане образует ассиметричное крыло, раскрывающее в сторону ул. Победы окружающую внутреннюю территорию для парковки.

Краткое описание
 Комплекс представляет собой здание, условно разделенное на 4 блока переменной этажности - 4-6 надземных этажей. Подвальные этажи, и разные части проектируемого здания, равно 4-6 этажей. Высота этажей и этажности от функционального назначения помещений - различная.
 Основными композиционными приемами, использованными при формировании фасадов, являются и контрастирование с окружающей исторической застройкой. Композиционные решения фасада - симметричные. Высотные отметки архитектурных членений коррелируются с соседствующими зданиями. Основной акцент и центовое решение фасадов, расположенных у Бюбелявского дома, проведено в 1799 году (ул. Достоевского, д. 3). Личные формы нехарактерной части здания, решенные в светлых тонах, формируют речной фасад в продольном здании по ул. П. Перелова, д. 17. Фасадные линии решены и выстроены отсюда - шпильками сопоставления.

Технико-экономические показатели

Наименование показателя	Ед. изм.	Кол-во
Площадь земельного участка в границах	кв. м	0,9618
Площадь застройки здания	кв. м	4247
Объем площади здания	кв. м	24008
С.ч. м.ч. лоджий, лоджий, террас, балконов	кв. м	1300
Площадь площади здания	кв. м	21223
Расчетная площадь здания	кв. м	19076
Строительный объем здания общей	кв. м	83720
Строительный объем здания ниже 0,000	кв. м	25400
Этажность	шт.	4-6
Количество этажей	шт.	6-8

Автор проекта Стариков С.П.
 при участии Мозгова А.М.



Разрез 1-1



Общий вид с ул. Победы



Общий вид с ул. Достоевского



Общий вид



Вид с террасы



Общий вид с ул. Достоевского



Общий вид с ул. Достоевского



Общий вид с ул. Победы