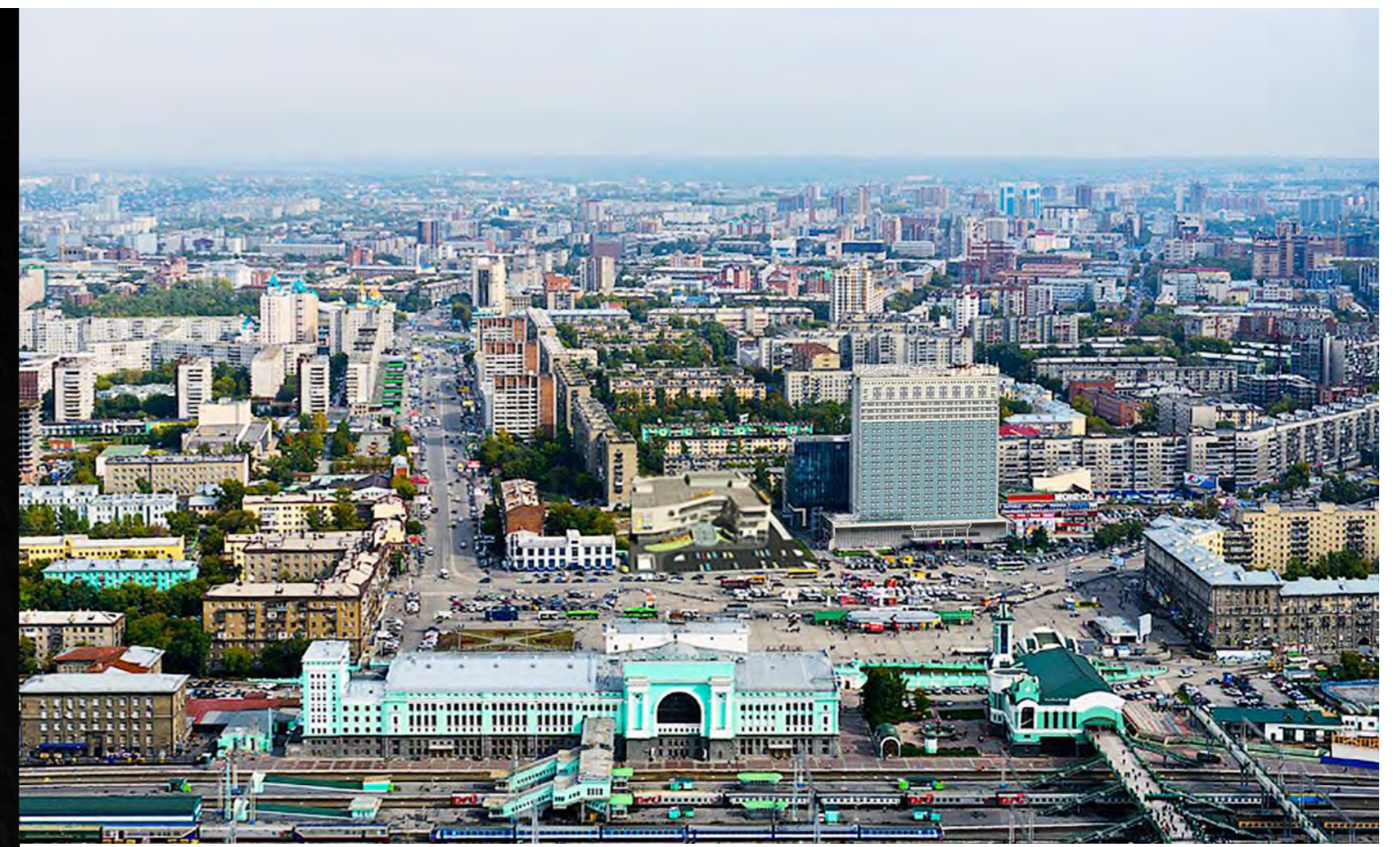


ТОРГОВЫЙ ЦЕНТР "АПЕЛЬСИН"
НА ПРИВОКЗАЛЬНОЙ ПЛОЩАДИ ГАРИНА-МИХАЙЛОВСКОГО
В Г. НОВОСИБИРСКЕ



Ситуационная схема



Проектируемый торговый центр находится в восточной части площади им. Гарина-Михайловского в Железнодорожном районе города Новосибирска и органически входит в ансамбль ее застройки. Торговый центр располагается над восточным выходом существующей станции метрополитена «Площадь Гарина-Михайловского» и занимает техническую зону метро. Главным фасадом здание ориентировано на площадь Гарина Михайловского, с остальных сторон торговый центр окружен многоквартирной жилой застройкой. Проектируемое здание представляет собой комплекс, включающий в себя торговую провольственные товарами, торговлю непродовольственными товарами, предприятия общественного питания.

Объемно-пространственное здание определено ситуацией участка строительства, особенностями окружающего пространства. Лейтмотив объемно-пространственной композиции - подчеркнутую уважительное отношение к памятникам архитектуры, расположенным на площади - здание вокзала «Новосибирск-1 лавный» и универмага НовСибТЮ, а также создание архитектурного ансамбля на площади с акцентом на здание вокзала. Это выражено как в сдержанности цветовой гаммы, так и в пластичности форм.

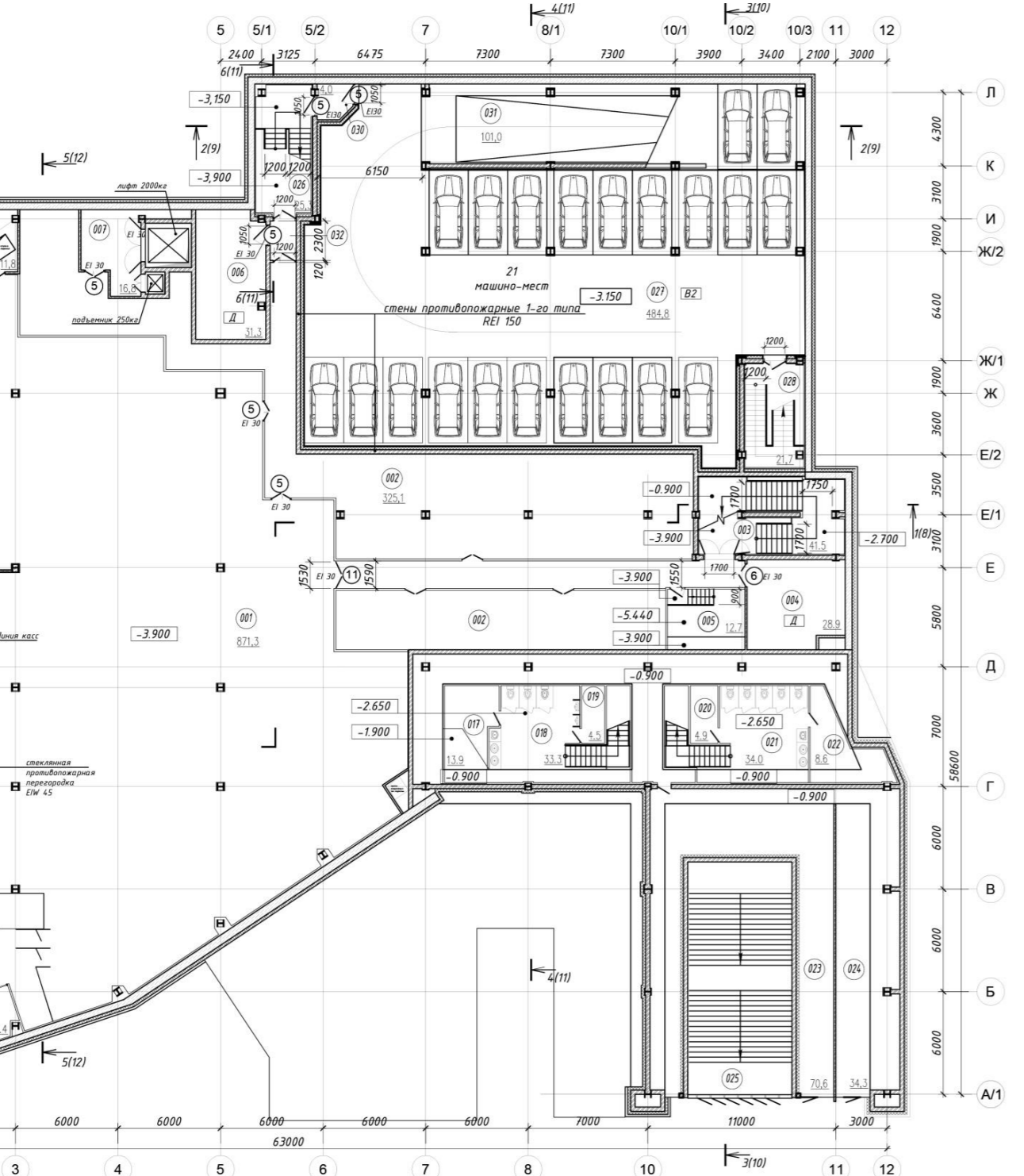
Генеральный план территории решен с учетом сложившейся градостроительной ситуации и рельефа местности, с соблюдением действующих нормативных документов. Расположение здания обеспечивает удобные подъезды и подходы для покупателей и посетителей. Главный вход в комплекс ориентирован на площадь Гарина-Михайловского, подъезд для посетителей организован с улицы Ленина, а проезд для автомобилей служебного пользования осуществляется с улицы Челомеев.

Посадка здания обеспечивает необходимую инсоляцию помещений окружающих зданий, высота принята с учетом максимального использования рельефа. Конструктивное решение усложнилось тем, что здание находится над линией действующего метрополитена.

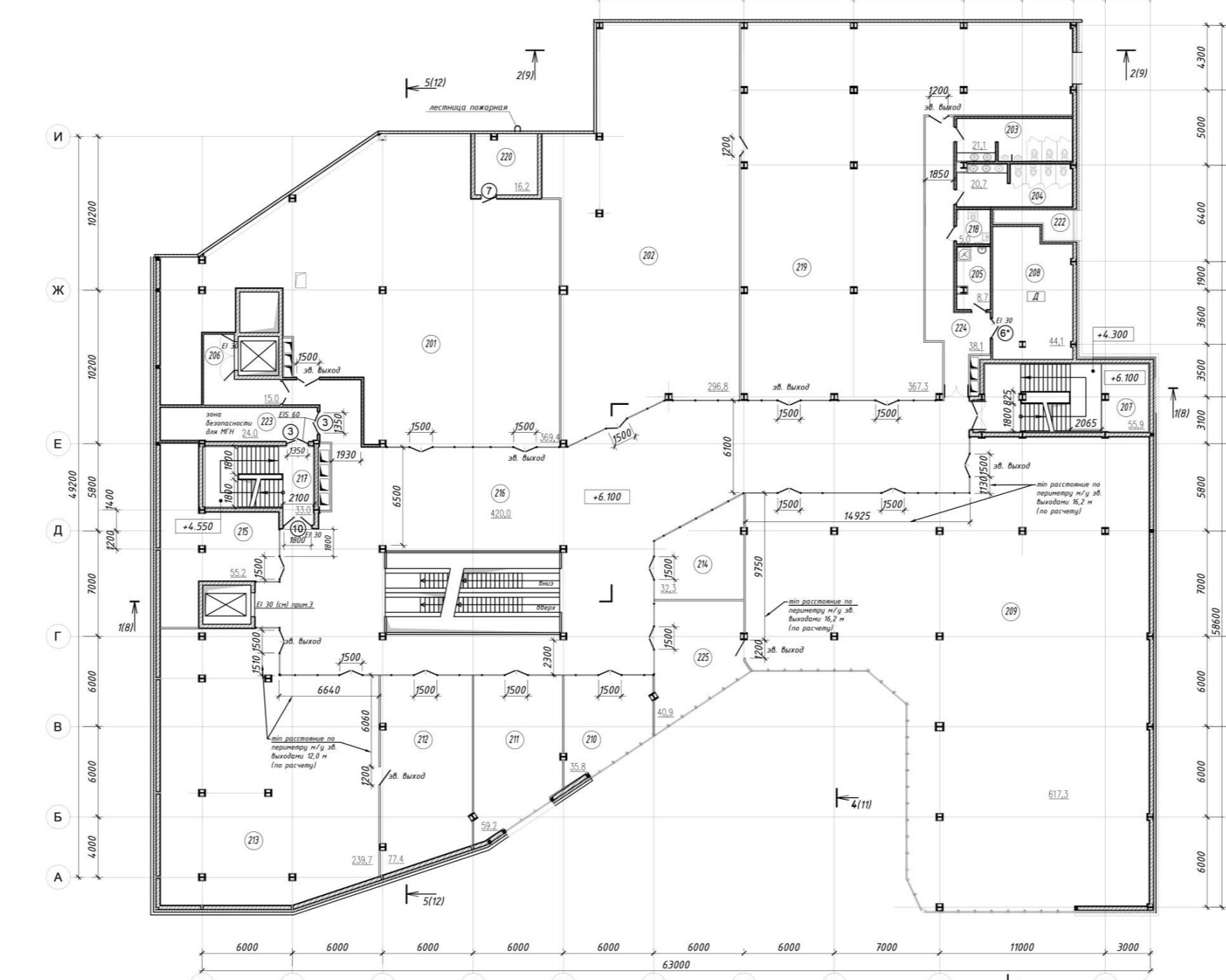
Общая площадь торговых помещений - 6280 м²
Площадь предприятия общественного питания - 1117 м²
Площадь застройки 3443,5 м²



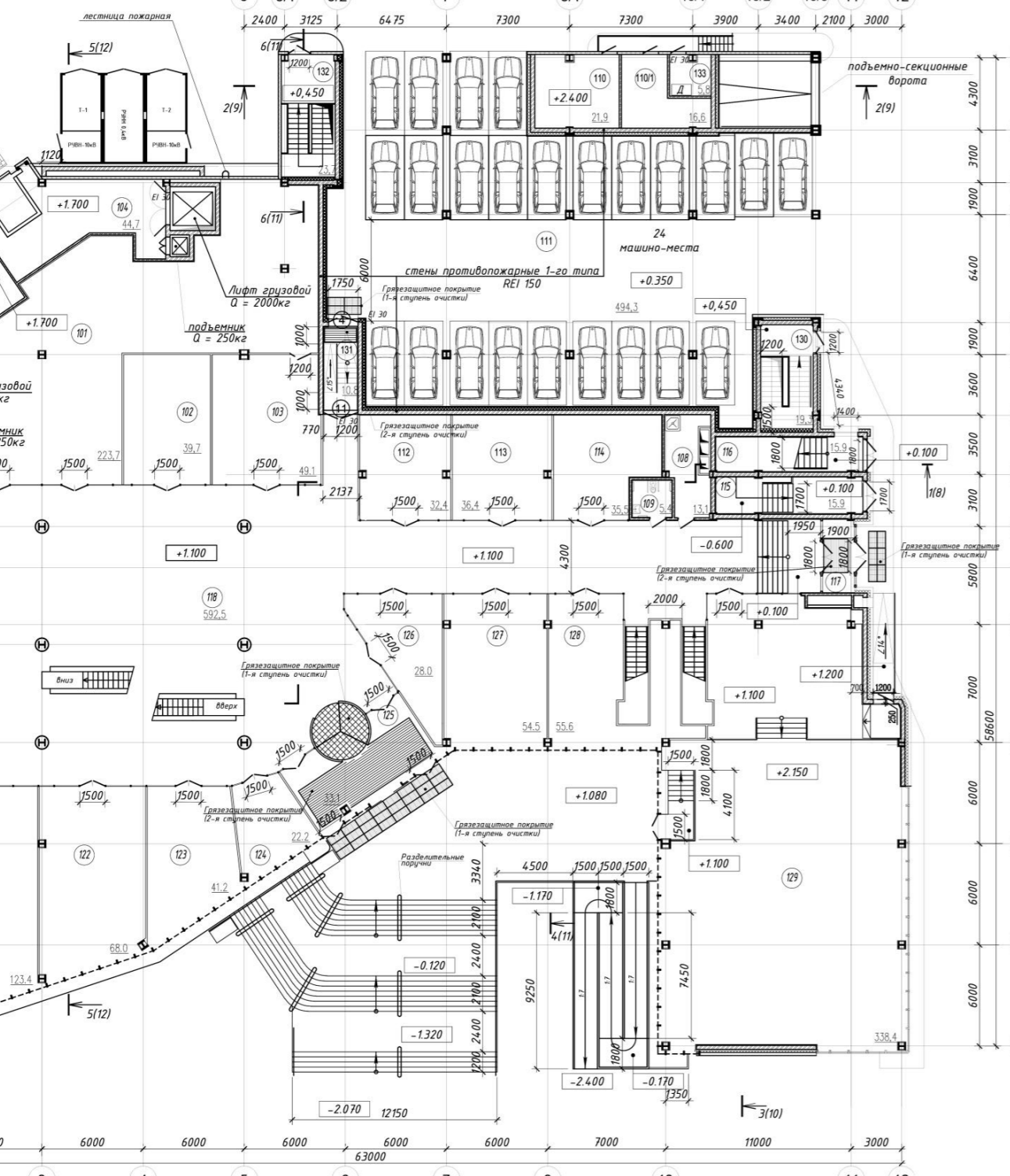
План подвала



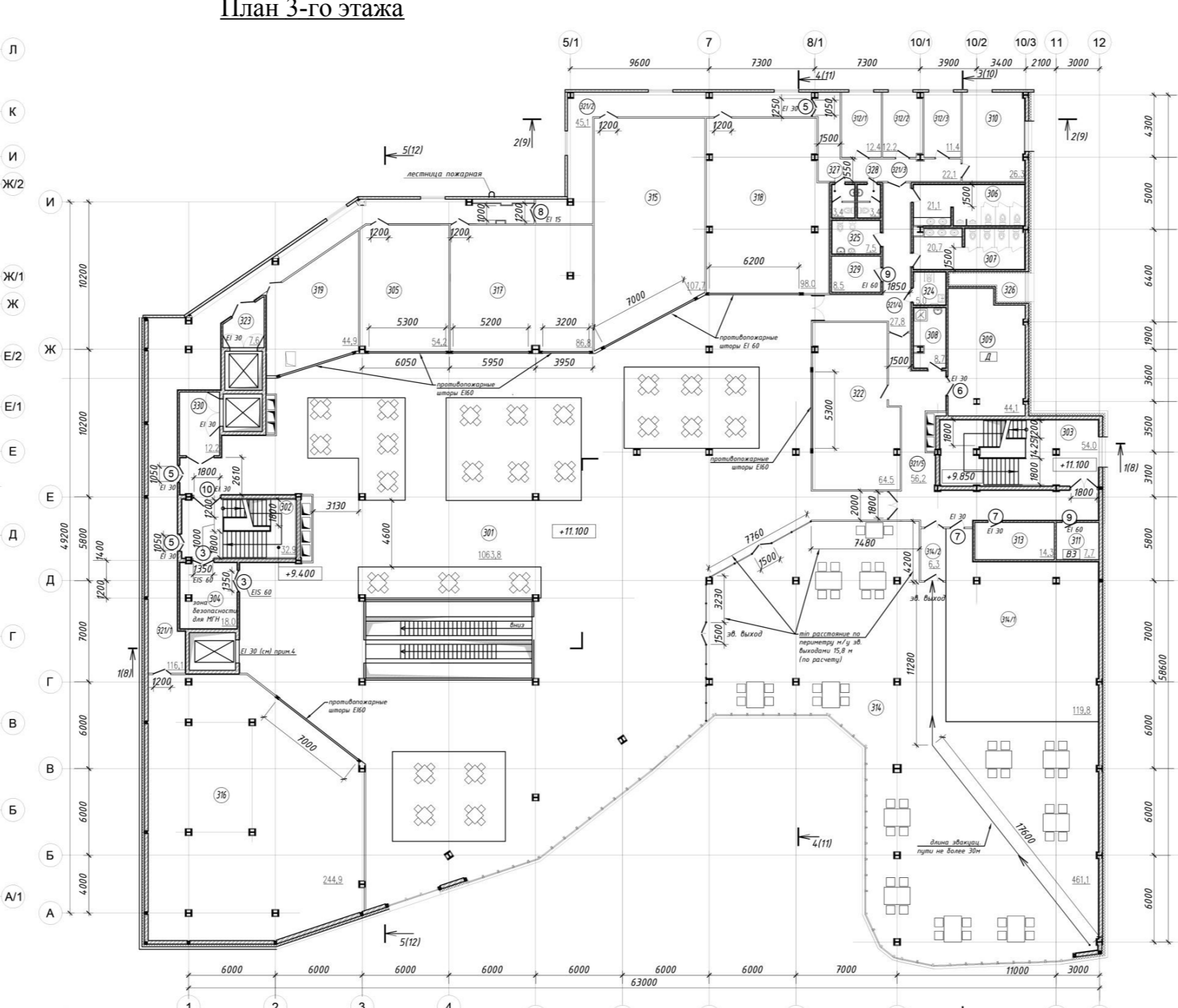
План 2-го этажа



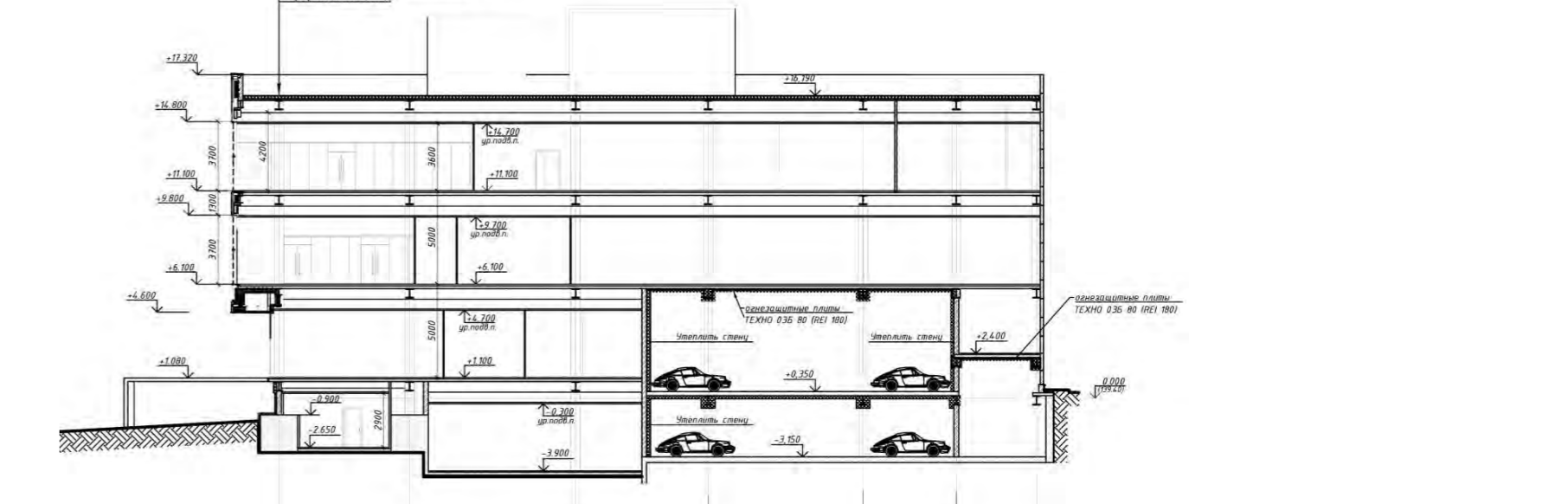
План 1-го этажа



План 3-го этажа



Разрез 4-4



Разрез 1-1

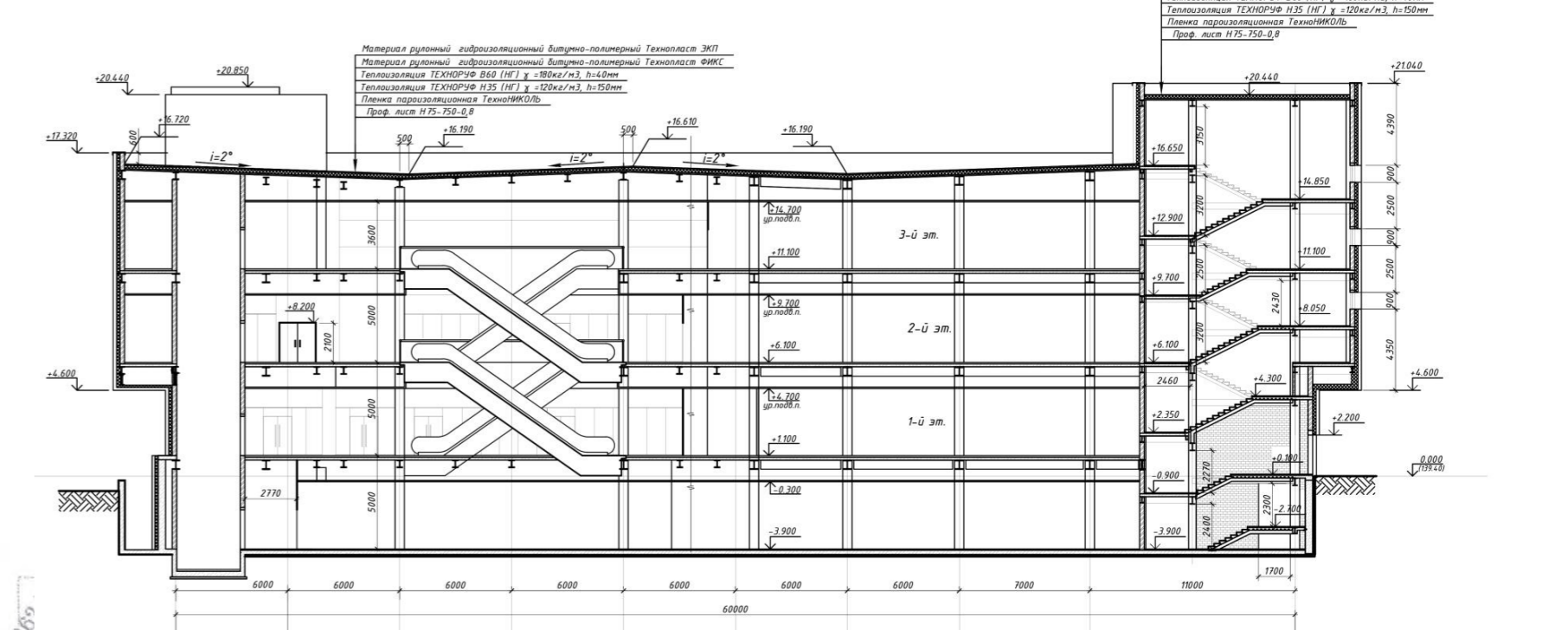


Схема генерального плана

