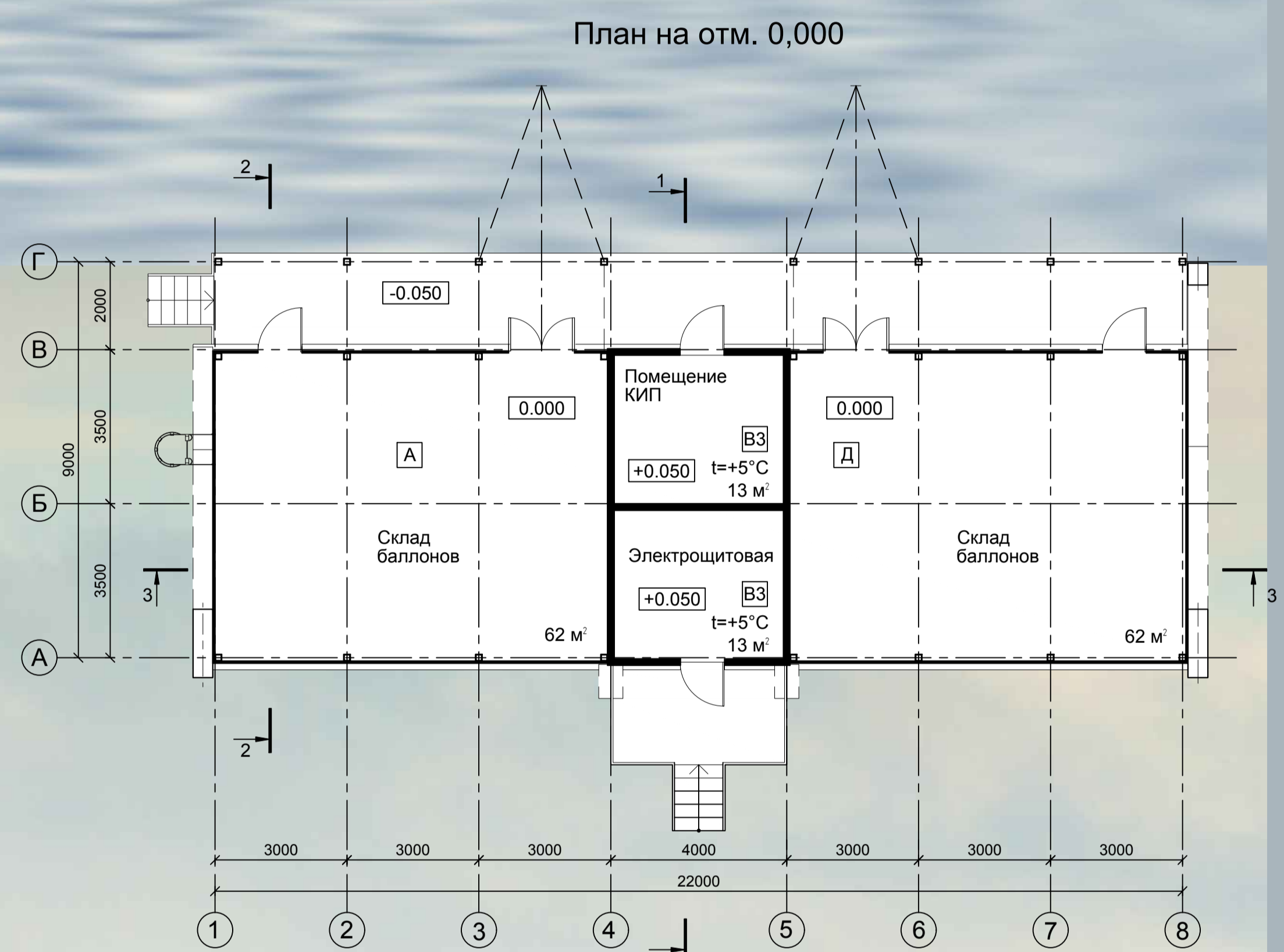
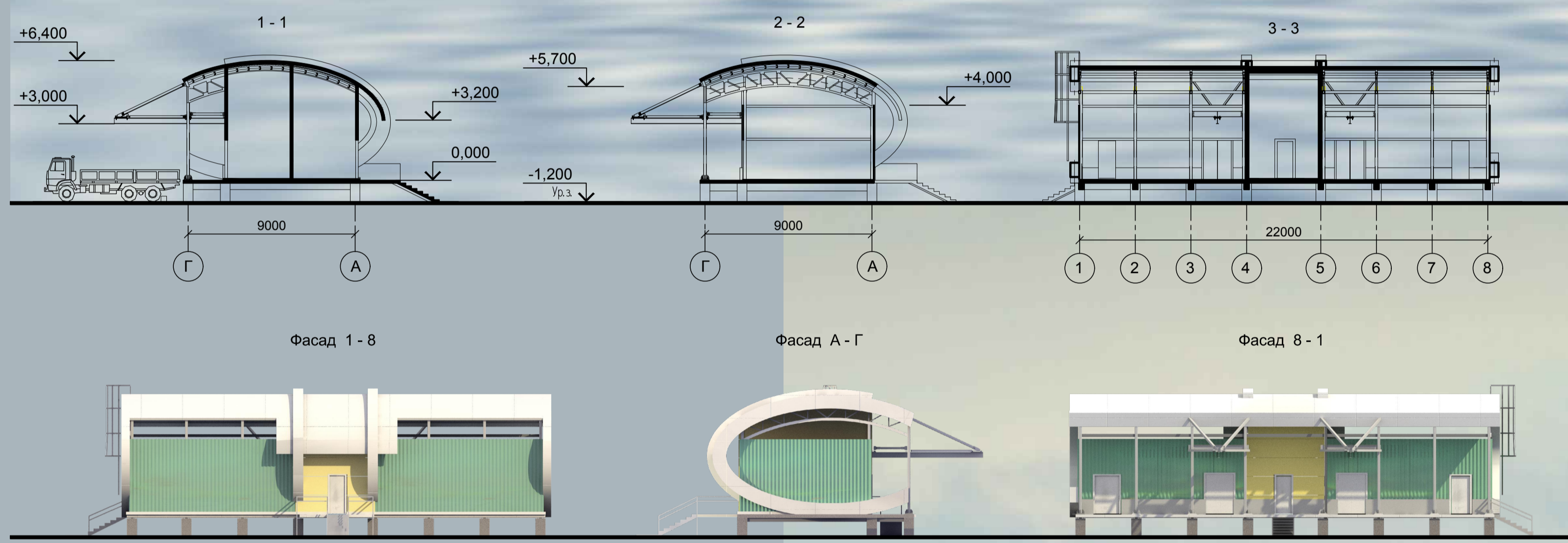
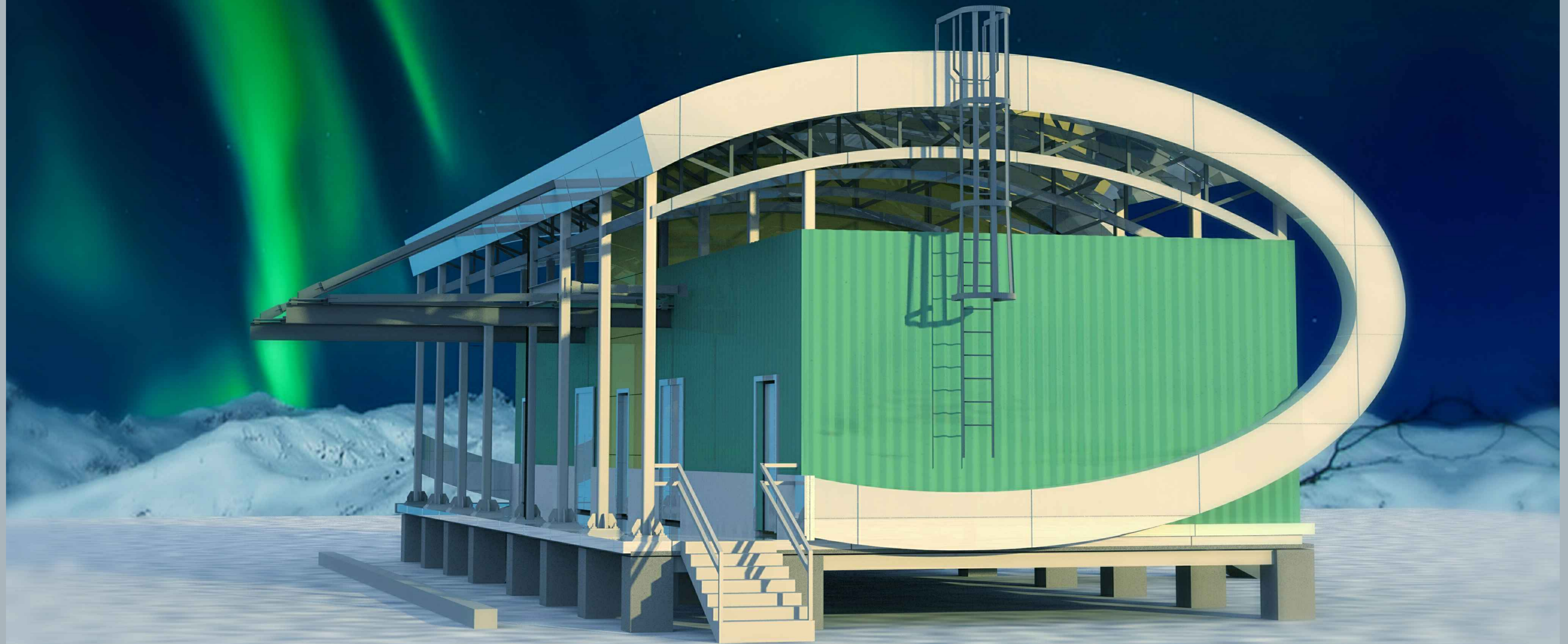
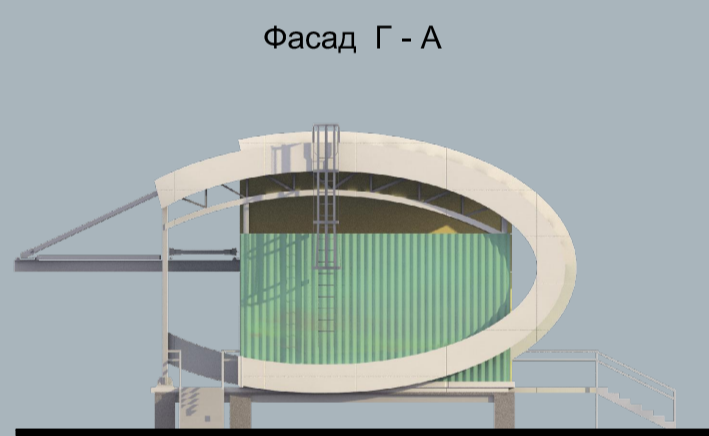


СКЛАД ТЕХНИЧЕСКИХ ГАЗОВ

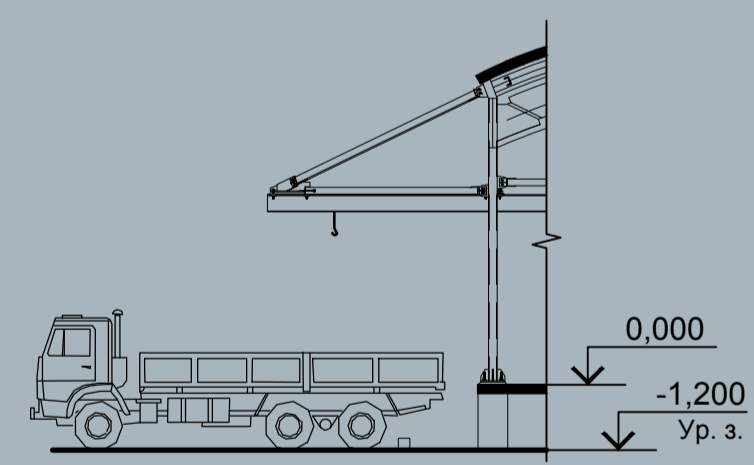


Склад технических газов находится в Якутии, на предприятии по добыче золота, расположенном на расстоянии более 300 км до ближайших городов. Здание склада предназначено для хранения баллонов (наполненных и порожних) с кислородом, азотом и пропаном.



A

Категория здания по взрывопожарной и пожарной опасности А. В соответствии со строительными нормами, помещения с категорией А отделены от помещений с другими категориями Brandзащитными стенами. Вместо легкобросаемых конструкций предусмотрены проемы в стенах в неотапливаемых складских помещениях категории А.

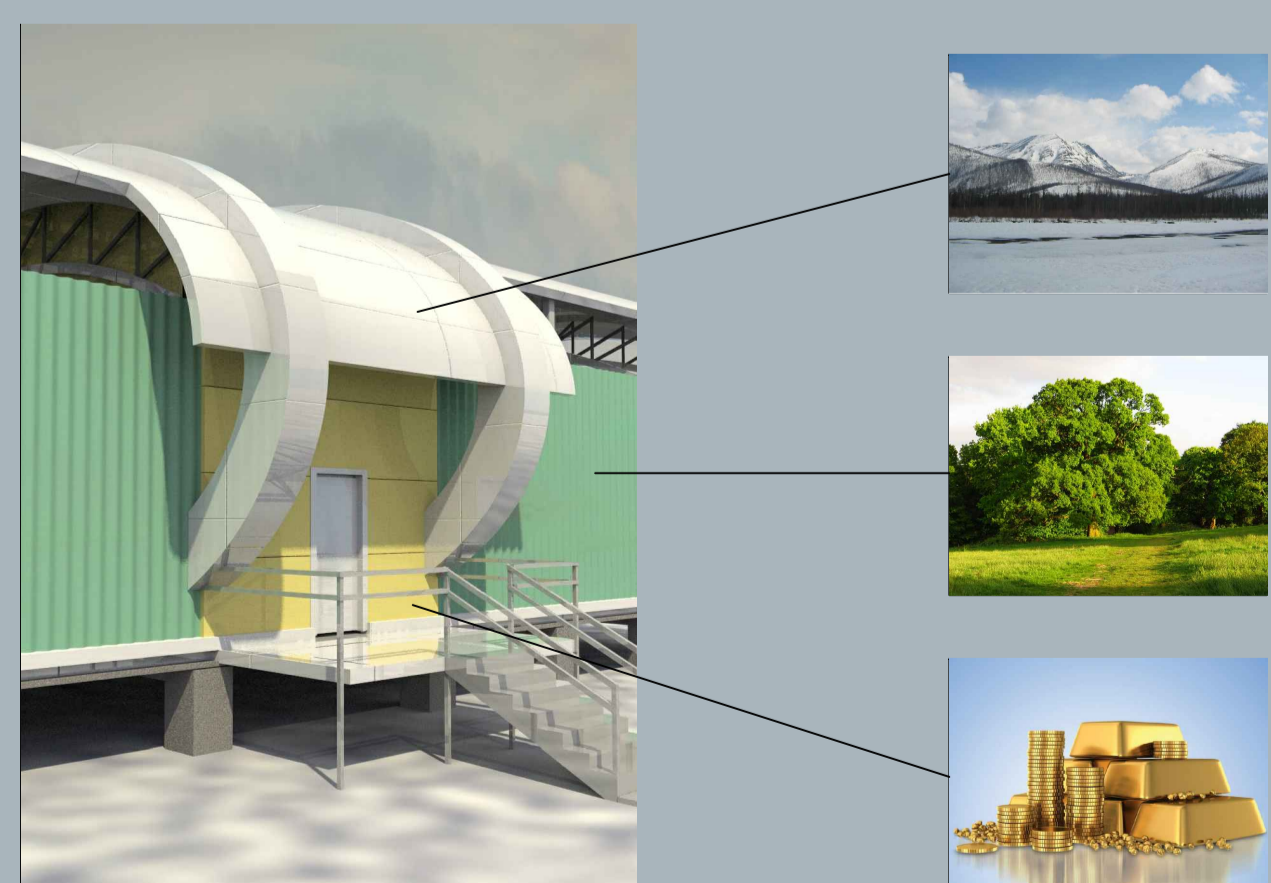


Металлические консоли служат для установки кран-балок оборудованных ручными талями, необходимыми для разгрузки тяжелого груза. Для удобства погрузки и разгрузки предусмотрена разгрузочная рампа с навесом.

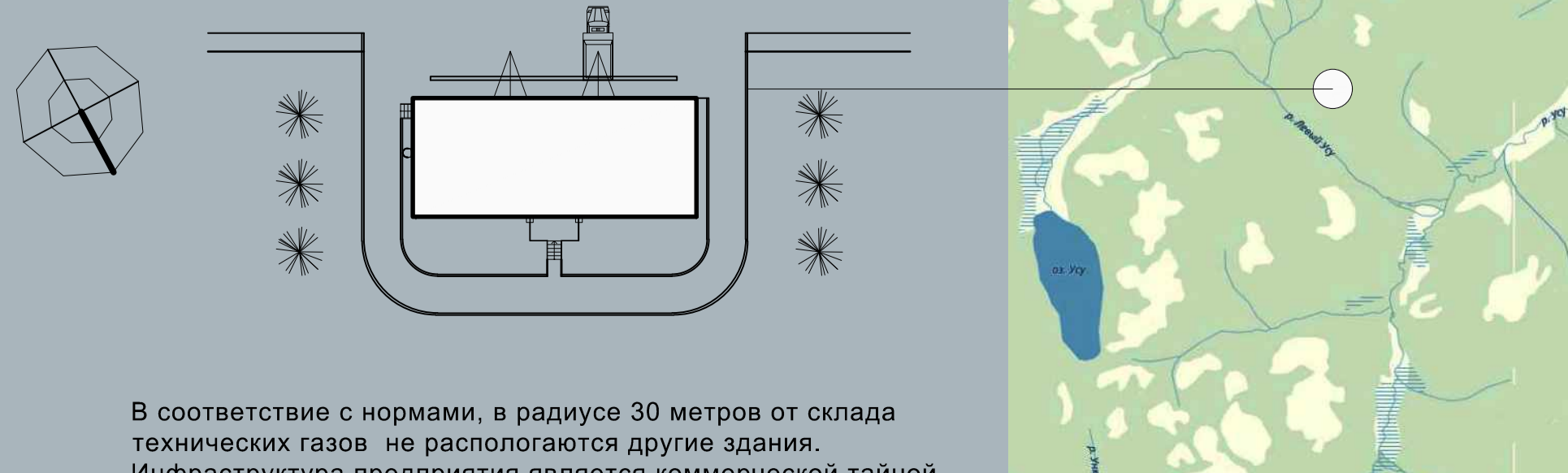
Перемещение баллонов на складе осуществляется с помощью ручных тележек на 1 баллон. Доставка баллонов на склад и вывод баллонов предусмотрены грузовым автотранспортом.

В проекте использованы корпоративные цвета золото-добывающего предприятия:

Белый цвет - цвет снега и снежных холмов.
Зеленый - цвет свежести - компенсирует недостаток зелени во время долгой зимы Якутии и "радует глаз".
Желтый - символизирует золото.



По своей форме здание идеально вписывается в местный ландшафт



В соответствии с нормами, в радиусе 30 метров от склада технических газов не располагаются другие здания. Инфраструктура предприятия является коммерческой тайной.



Характеристика здания:
- степень огнестойкости здания - III (СП 2.131.30.2012);
- категория здания по пожарной и взрывопожарной опасности - А;
- класс конструктивной пожарной опасности здания - С0;
- класс функциональной пожарной опасности - Ф 5.2.
Здание склада состоит из трех отсеков, в осях 1 - 4 и 5 - 8 неотапливаемое, в осях 4 - 5 отапливаемое. В здании постоянных рабочих мест нет. Наружные стены отапливаемой части склада выполнены из навесных сэндвич-панелей толщиной 150мм. Внутренние стены из железобетона с утеплением. Стены неотапливаемой части здания выполнены из профлиста.
Полный цикл бытового обслуживания работников, занятых в складе (питание, мед.помощь), предусмотрен в здании АБК, находящимся на территории площадки золото-извлекательной фабрики.

**СП6
ГИПРОШАХТ**

Раздел: ПРОЕКТЫ ПРОМЫШЛЕННЫЕ ЗДАНИЯ И СООРУЖЕНИЯ
Архитектор: КРАМАРОВА М.Ю.