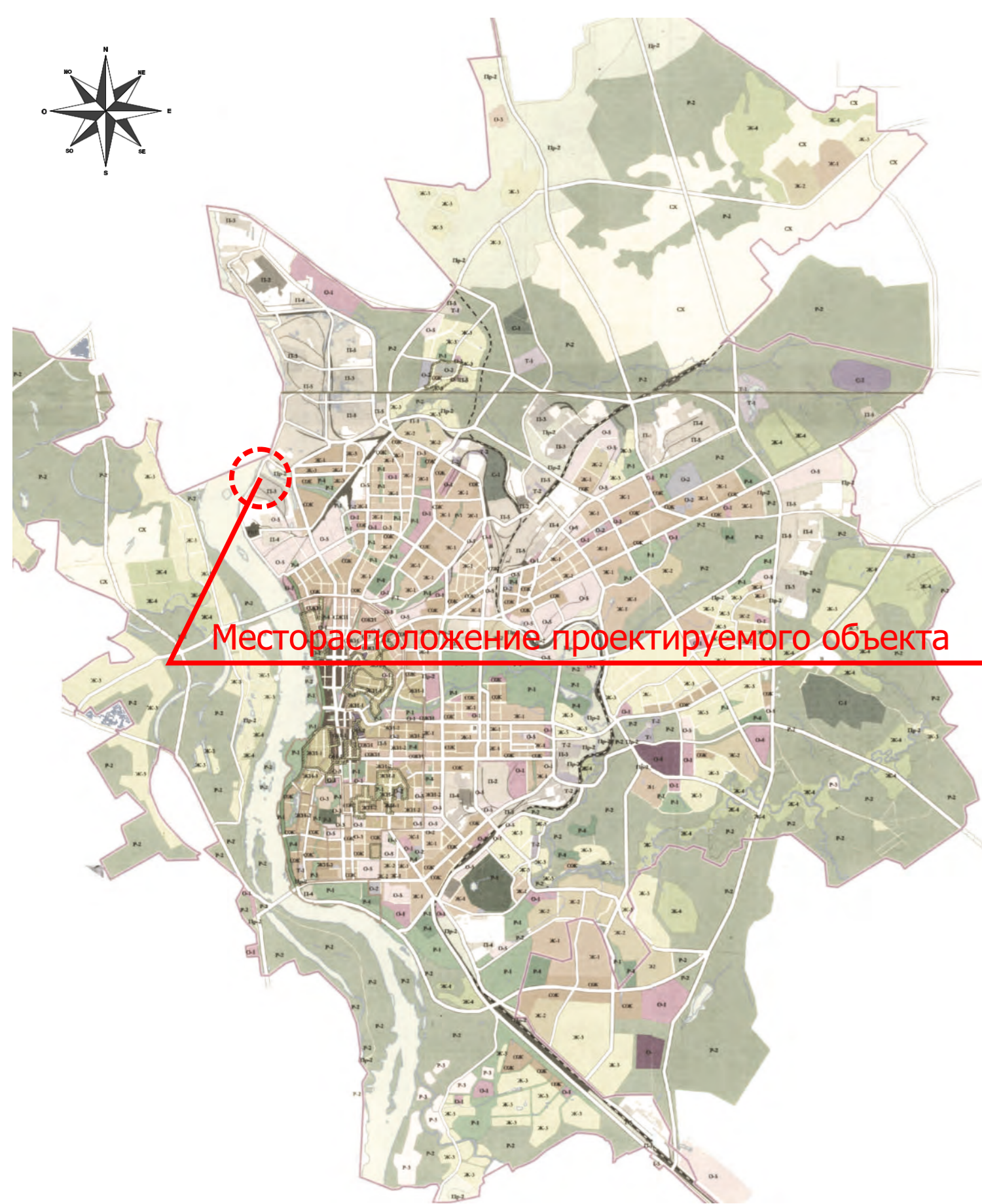




ООО «Проектно – конструкторское бюро ТДСК»

Многоэтажное жилое здание (строительный № 9) по ул. Береговая, 2д в г. Томске

Авторский коллектив: Карпенко И.Н., Филиппов А.В., Кожурков Д.В



Месторасположение проектируемого объекта



Жилой микрорайон «Радонежский»

Здание расположено в составе периметра квартальной застройки микрорайона «Радонежский», образуя уютное дворовое пространство, являясь высотной доминантой как микрорайона, так и в общей панораме города со стороны реки.

Жилое здание запроектировано в монолитном исполнении по индивидуальному проекту.

Этажность здания – 25 этажей.

Количество жилых этажей – 25.

Здание состоит из 25 жилых этажей, цокольного этажа и технического чердака.

Здание квадратное в плане, с габаритами в осях: 24,6х24,6м.

Всего в здании 174 квартиры. Из них 75 однокомнатных, 75 двухкомнатных и 24 трехкомнатных.

На первом этаже расположена группа офисных помещений на 5 рабочих мест с общей площадью 54,00м². Вход в офисные помещения изолирован от входа в жилую часть здания. Максимальная высота заезда от поверхности покрытия пожарных проездов до низа открывающегося проема верхнего этажа составляет не более 75,0м. Общая площадь квартир на этаже не превышает 332,23м².

Здание оборудовано тремя лифтами:

- 1- лифт грузоподъемностью 1000 кг с размерами кабины 2.185х1.167х2.100(н)м (лифт также предназначен для перевозки пожарных подзащитных);
- 2- лифт грузоподъемностью 1000 кг с размерами кабины 2.185х1.167х2.100(н)м
- 3- лифт грузоподъемностью 400 кг с размерами кабины 0.990х1.165х2.100(н)м.

Вход в жилое здание осуществляется через двойной тамбур. Габариты внутреннего тамбура 5,95х3,1м. В тамбуре расположен подъемник для перемещения МГН с отм. -1,050 до отм. 0,000. За относительную отметку 0,000 в принят уровень чистого пола первого этажа. Для доступа МГН на первый этаж при входе в здание предусмотрен пандус с уклоном 5%, длиной 1,8м.

В проектируемом жилом здании предусмотрены кратчайшие и безопасные эвакуационные пути выхода людей с соблюдением необходимых требований.

Из каждой квартиры предусмотрен один эвакуационный выход через коридор в лестничную клетку типа Н1, а также один аварийный выход на лоджию, где имеется глухой простенок шириной не менее 1,2 м между пилоном и остекленным проемом, выходящим на лоджию. Внеквартирные коридоры на каждом этаже имеет ширину не менее 1,5м.

Расстояние от наиболее удаленной двери квартиры до выхода в лестничную клетку не превышает 20,95м. В коридоре предусмотрено дымоудаление.

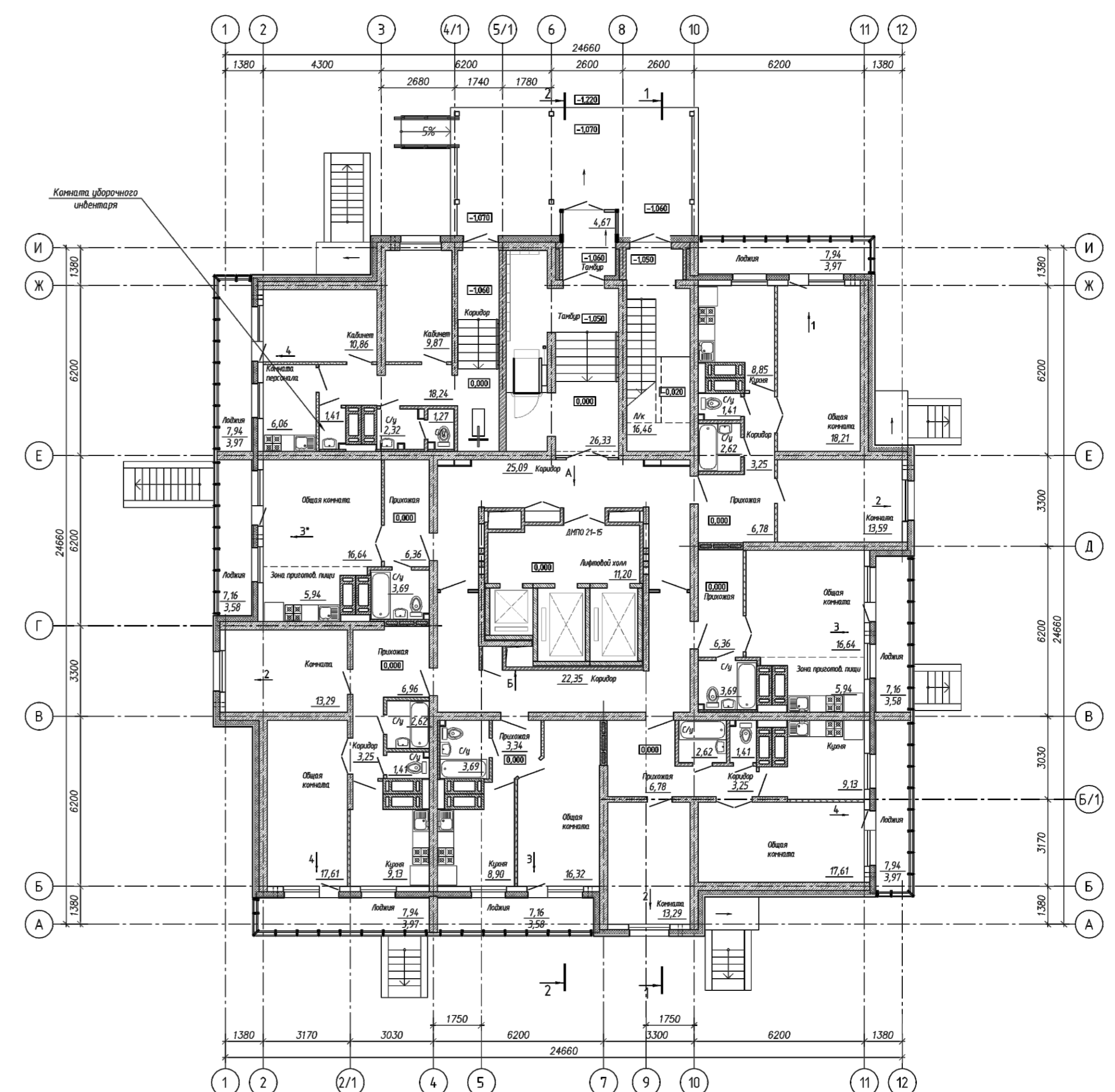
Все квартиры в здании имеют лоджии. Во всех лоджиях, между оконным проемом и пилоном, предусмотрен простенок шириной 1,2м. Также, во всех лоджиях с 25 по 11 этаж, предусмотрен аварийный люк с металлической лестницей ведущей до уровня 10 этажа.

Ситуационная схема

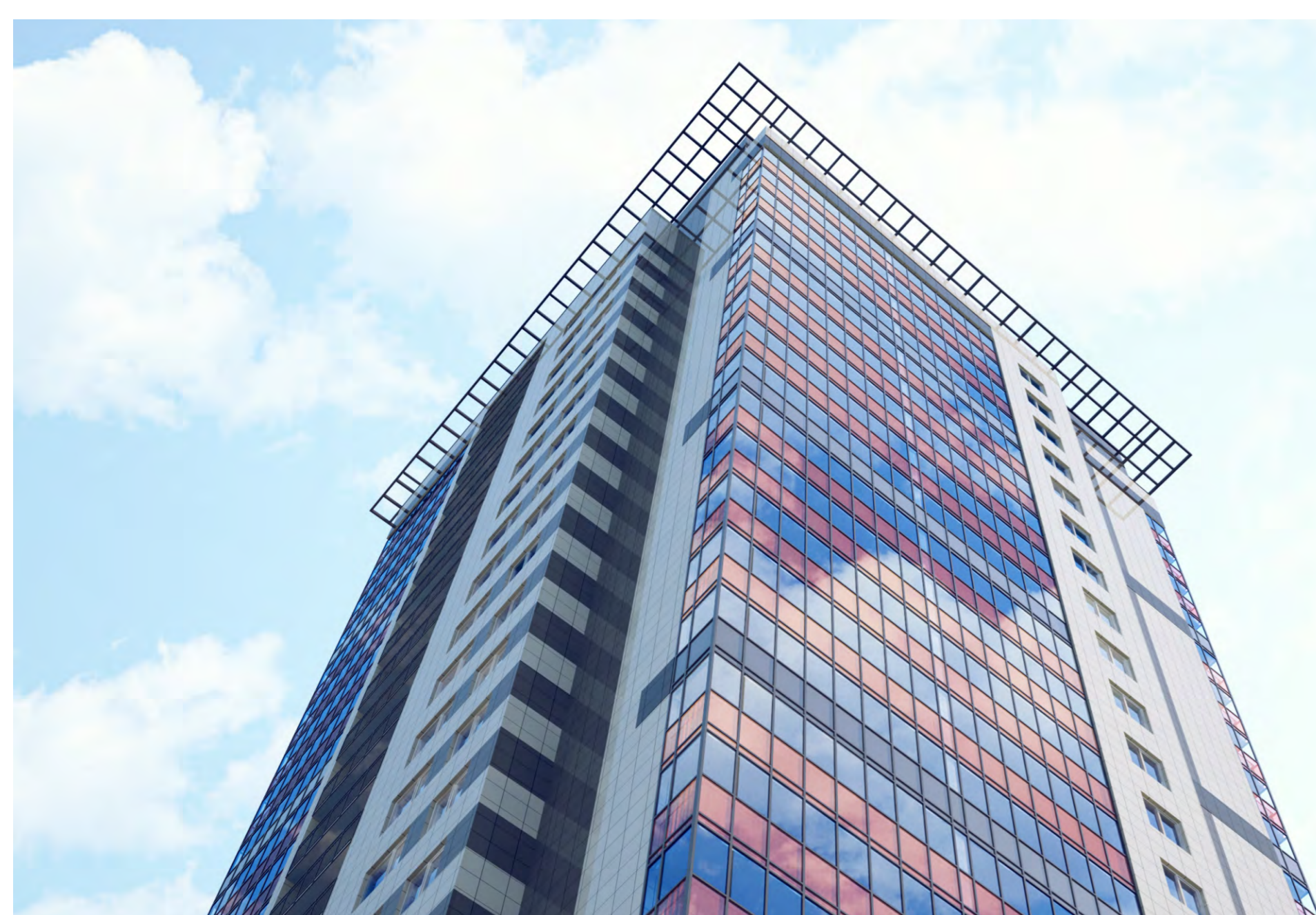
Вид на микрорайон «Радонежский» г. Томск



Вид на жилой дом со стороны набережной р. Томь



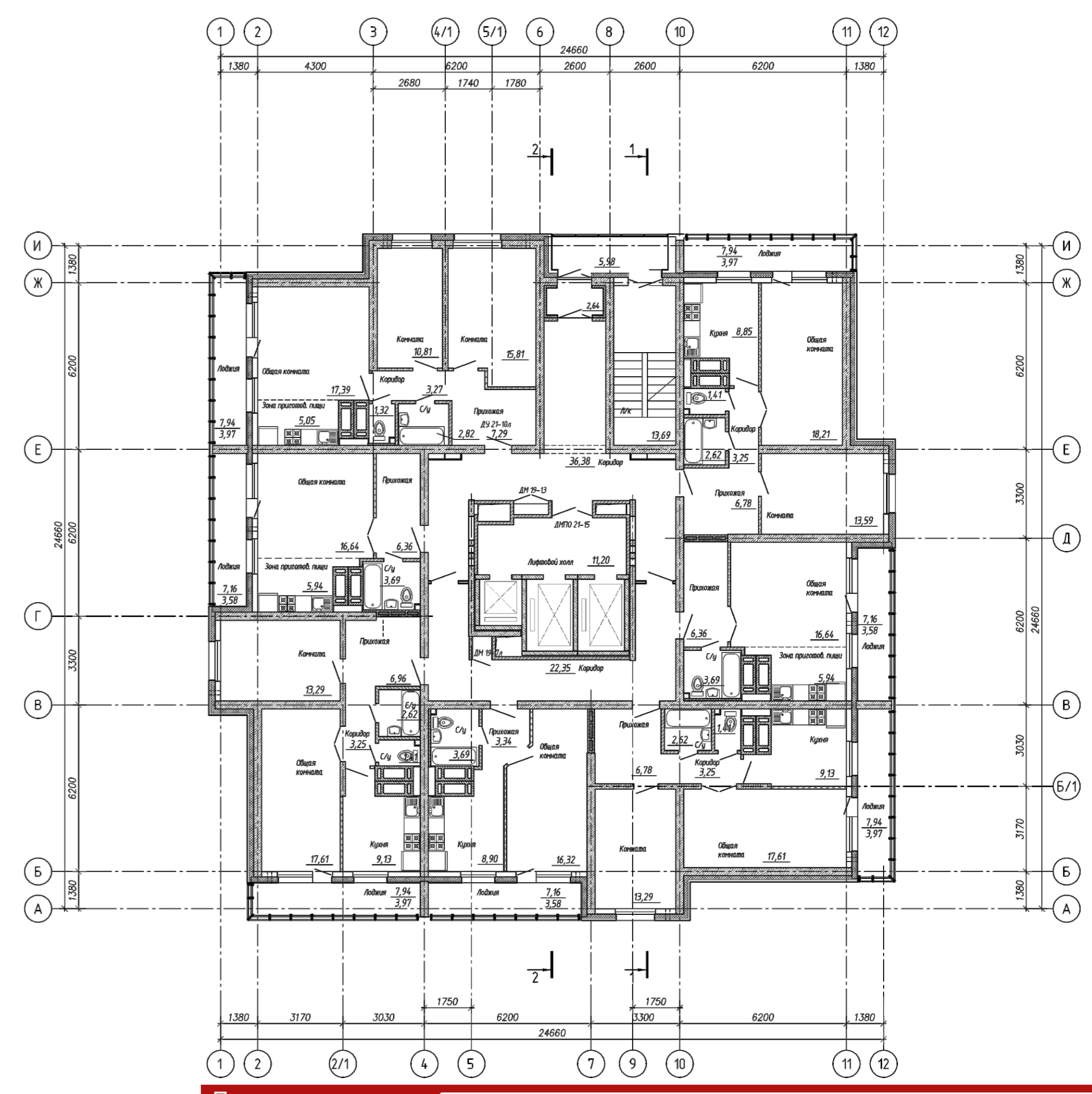
План первого этажа



Вид на жилой дом с пересечения ул. Усть-Кереть и проектируемого проезда

Показатели	Всего
Этажность	25
Количество этажей	26
Количество жилых этажей	25
Количество квартир	174
в т.ч.: 1-комнатных	75
2-комнатных	75
3-комнатных	24
Жилая площадь квартир, м ²	4742,92
Площадь квартир, м ²	8210,43
Общая площадь квартир, м ²	8876,37
Площадь помещений офиса, м ²	54,00
Площадь здания, м ²	13215,15
Площадь застройки здания, м ²	685,95
Строительный объем, м ³	41343,99
в т.ч.: выше отм. 0,000, м ³	39967,79
ниже отм. 0,000, м ³	1376,00
Число жителей, чел.	296
Коэффициент отношения жилой площади к общей	0,54

Технико-экономические показатели



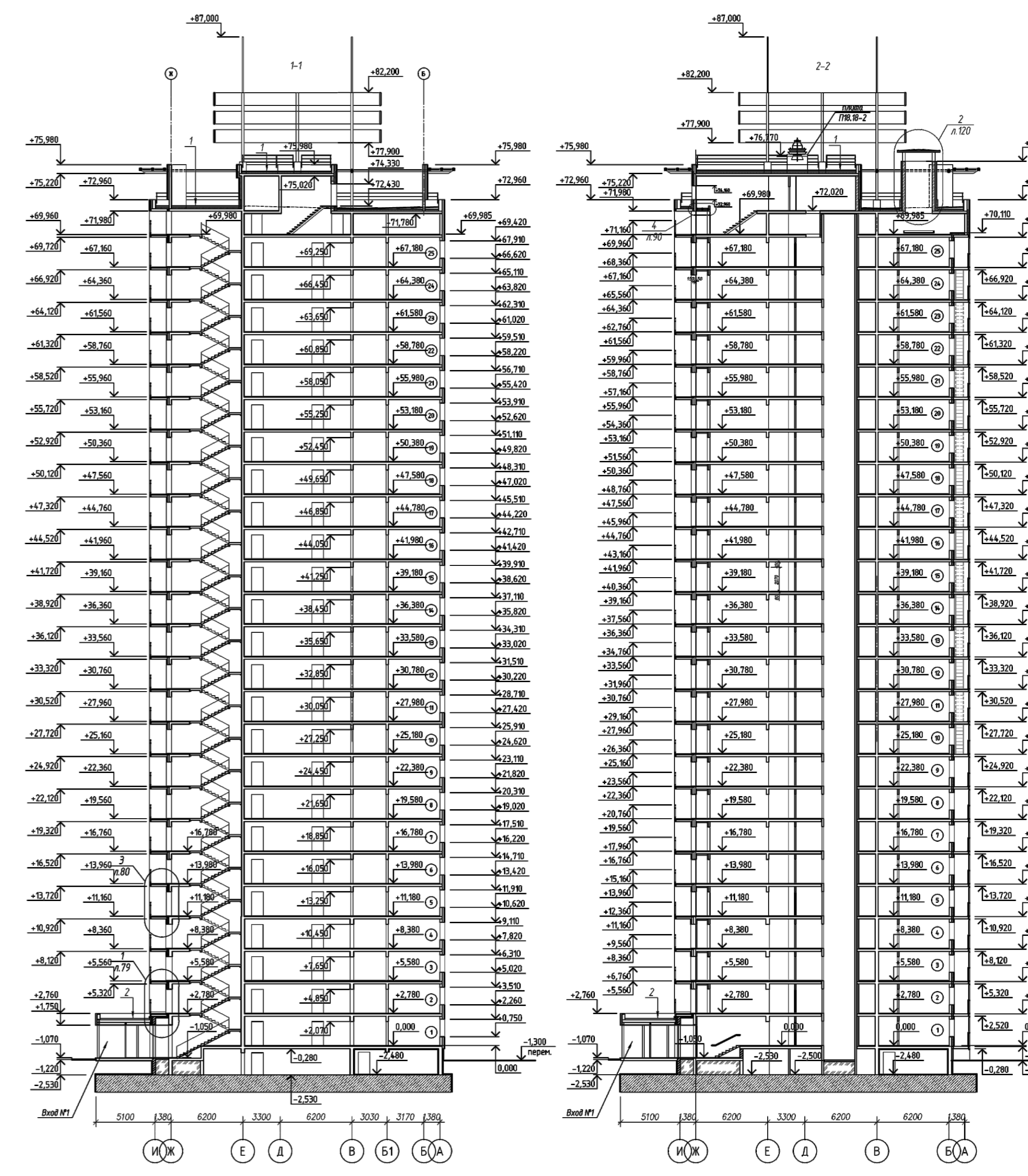
План первого этажа



Вид на жилой дом со стороны р. Томь



Вид на жилой дом со стороны р. Томь



Разрез 1-1

Разрез 2-2