

ЛАБЫТНАНГИ

ДИЗАЙН-ПРОЕКТ БЛАГОУСТРОЙСТВА ОБЩЕСТВЕННЫХ ТЕРРИТОРИЙ ГОРОДА ЛАБЫТНАНГИ

ЗДЕСЬ ДЕЛАЮТ ТЕПЛОМ

Дизайн-проект благоустройства общественных территорий задает общие рамки работе по благоустройству города Лабитнанги и содержит концепции благоустройства первоочередных общественных пространств Лабитнанги.



НАБОР ОБЩИХ ПРИНЦИПОВ, НА КОТОРЫХ ОСНОВЫВАЕТСЯ ДИЗАЙН-ПРОЕКТ

В основе дизайн-проекта лежат общие принципы проектирования, которые являются основой всех предлагаемых в проекте решений.



ПОЛНОЦЕННОЕ ИСПОЛЬЗОВАНИЕ СРЕДЫ ЗИМОЙ

Создание элементов благоустройства, позволяющих полноценно использовать городскую среду в условиях полярной зимы.



МАКСИМАЛЬНОЕ НАСЫЩЕНИЕ СРЕДЫ ЛЕТОМ

Применение решений, позволяющих максимально эффективно использовать городскую среду в условиях полярного лета.



ИСПОЛЬЗОВАНИЕ СВЕТА

Использование света для создания интересной и яркой среды.



ПОВЫШЕНИЕ РАЗНООБРАЗИЯ ТЕРРИТОРИИ

Разработка сценариев использования общественных пространств.



ОЖИВЛЕНИЕ СЕВЕРНОГО ПЕЙЗАЖА ЯРКИМИ ЦВЕТАМИ

Использование ярких цветовых акцентов для оживления северного пейзажа.



ПОВЫШЕНИЕ КАЧЕСТВА ГОРОДСКОЙ СРЕДЫ

Использование долговечных, экологичных и визуально привлекательных материалов.

ПРОЕКТ СОСТОИТ ИЗ ДВУХ ЧАСТЕЙ:

1 ПРЕДЛОЖЕНИЯ ПО КОМПЛЕКСНОМУ ПОДХОДУ К БЛАГОУСТРОЙСТВУ ТЕРРИТОРИЙ ГОРОДА

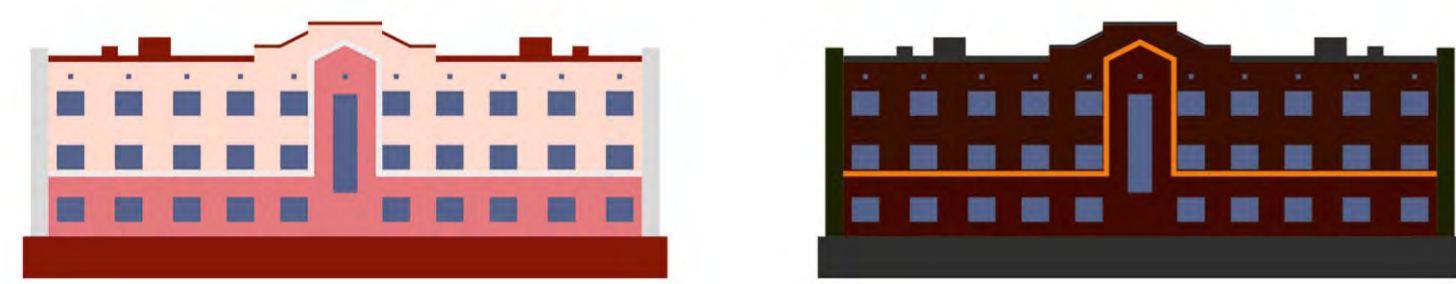
Раздел содержит анализ текущего состояния городской среды. Примеры лучших отечественных и зарубежных практик благоустройства. Оценку недопустимых решений – того как не надо делать.

СЕВЕРНЫЙ ГОРОДСКОЙ СТИЛЬ

Северный городской стиль – это набор принципов, которые следует учитывать при проектировании зданий, сооружений, малых архитектурных форм, а также при работе с благоустройством Лабитнанги. Северный городской стиль предполагает четкое понимание и обоснование каждого элемента, в том числе цвета и декора; это не аскетизм, а осмысленный подход во всем и ко всему. Северный стиль использует суровые природные условия крайнего севера как источник для вдохновения – берет у природы примеры для визуальных ходов и решений. Этот подход распространяется на выбор строительных материалов, форм и цветов.

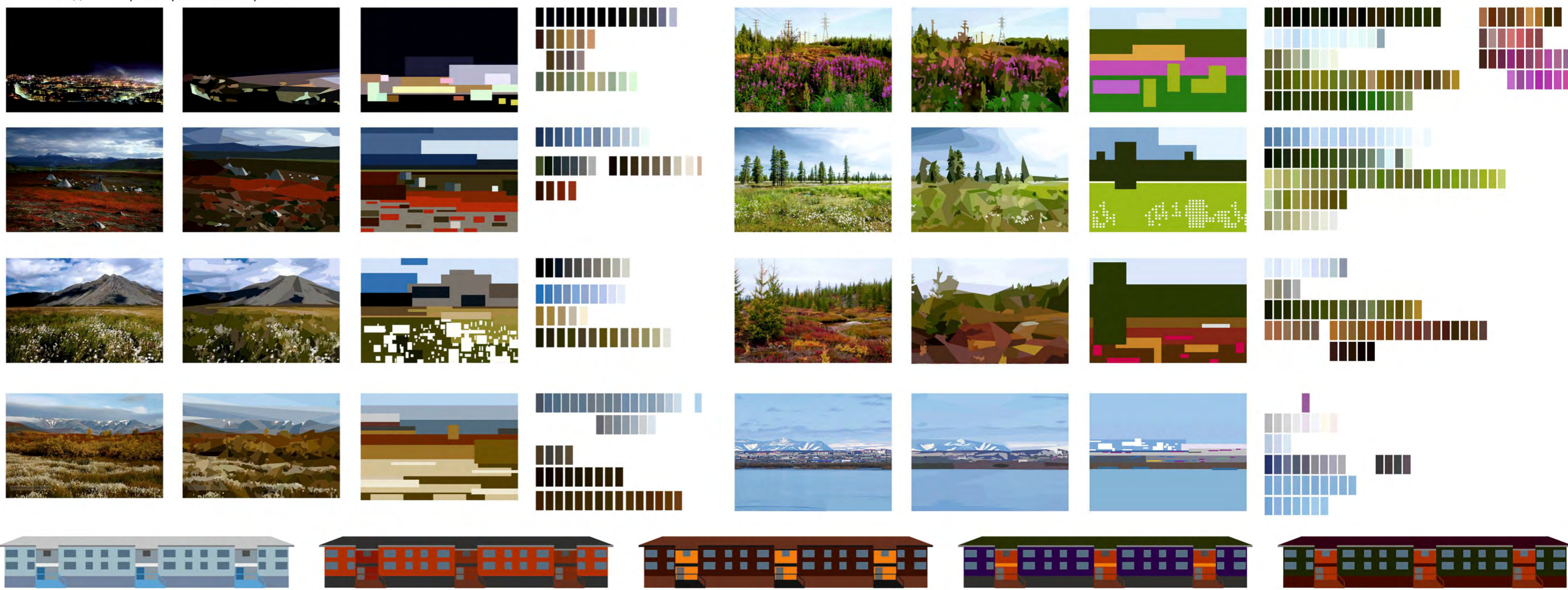
ЛАКОНИЧНОСТЬ, ФУНКЦИОНАЛЬНОСТЬ И ЯРКИЕ АКЦЕНТЫ

ВЫБРАННЫЕ ЦВЕТА



КОЛОРИСТИЧЕСКИЙ АНАЛИЗ СРЕДЫ

Колористический анализ выполнен для всех времен года с учетом особенностей полярной ночи и полярного дня. Выявлены цветовые доминанты, присущие территории в каждый годовой период. Определены основные колористические решения, которые составляют основу цветовых дизайнерских решений в проекте.



В ДИЗАЙН-ПРОЕКТЕ ПРЕДЛОЖЕНИЯ ПРИВЕДЕНЫ ПО СЛЕДУЮЩИМ НАПРАВЛЕНИЯМ БЛАГОУСТРОЙСТВА

- ОЗЕЛЕНЕНИЕ И ЛАНДШАФТ
- РЕКОНСТРУКЦИЯ ДОРОГ И ТРОТУАРОВ
- МАЛЫЕ АРХИТЕКТУРНЫЕ ФОРМЫ
- ПРОИЗВЕДЕНИЯ МОНОМЕНТАЛЬНО-ДЕКОРАТИВНОГО ИСКУССТВА
- ОСВЕЩЕНИЕ
- ПРАЗДНИЧНОЕ ОФОРМЛЕНИЕ
- РЕКЛАМНЫЕ И ИНФОРМАЦИОННЫЕ КОНСТРУКЦИИ
- ДВОРОВЫЕ ТЕРРИТОРИИ И ТЕРРИТОРИИ ОБЩЕГО ПОЛЬЗОВАНИЯ
- ЗДАНИЯ И СООРУЖЕНИЯ: КОМПЛЕКСНЫЙ ПОДХОД К ОФОРМЛЕНИЮ ФАСАДОВ
- ГОРОДСКИЕ СЕТИ ИНЖЕНЕРНО-ТЕХНИЧЕСКОГО ОБЕСПЕЧЕНИЯ
- САНИТАРНАЯ ОЧИСТКА ТЕРРИТОРИИ
- ДОСТУПНОСТЬ ГОРОДСКОЙ СРЕДЫ ДЛЯ МАЛОМОБИЛЬНЫХ ГРУПП НАСЕЛЕНИЯ

2 КОНЦЕПЦИИ БЛАГОУСТРОЙСТВА ТЕРРИТОРИЙ ГОРОДА

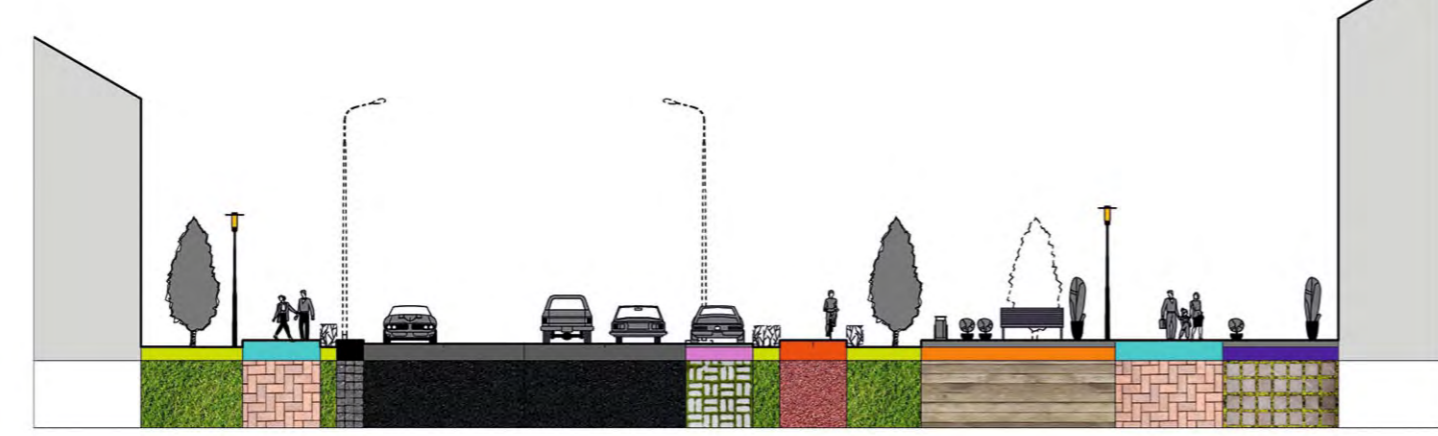
Раздел содержит типологию и границы объектов проектирования, 10 концепций благоустройства первоочередных общественных пространств, предложения по благоустройству дворовых территорий и предложения по праздничному оформлению города для зимнего и летнего периодов.

КОНЦЕПЦИЯ РЕКОНСТРУКЦИИ БУЛЬВАРА ПОБЕДЫ



Рассматривать территорию бульвара Победы следует в комплексе с площадью, поскольку они образуют единое рекреационное пространство с мощной пешеходной связью. Бульвар и площадь являются ядром системы общественных пространств города.

АВТОМОБИЛЬНАЯ ДОРОГА ПО УЛ. ГАГАРИНА



Улица Гагарина является одной из центральных улиц города. Проектируемый участок (в границах улиц Обская – Держинского) имеет протяженность 1 км. Профиль улицы имеет ширину, в основном, 45 метров. На участках между ул. Гагарина и ул. Октябрьская сужается до 30 метров.

- 1. ЗОНА УЛИЧНОГО ФРОНТА ОБЩЕСТВЕННОГО ОБСЛУЖИВАНИЯ. Это жилье дома, здания и их территории, примыкающие к улице. Здесь могут быть торговые ядра, места кратковременного отдыха, павильончики.
- 2. ПЕШЕХОДНАЯ ЗОНА. Часть тротуара только для движения пешеходов: чем выделеннее полук, тем шире пешеходная зона.
- 3. ЗОНА ОЗЕЛЕНЕНИЯ. Газоны, деревья, кустарники и линейное озеленение в мощении.
- 4. ТЕХНИЧЕСКАЯ ЗОНА. Участок вдоль проезжей части, где следует размещать дорожные знаки, опоры уличного освещения, мачты связи и другие инженерно-технические конструкции.
- 5. ПОЛОСЫ ДЛЯ ДВИЖЕНИЯ АВТОТРАНСПОРТА.
- 6. ЗОНА ПАРКОВКИ. Располагается вдоль проезжей части или совмещается с пешеходной зоной (зависит от ширины участка, интенсивности пешеходного и транспортных потоков).
- 7. ОБОЮСТОПАННАЯ ДЕРЕВЬЯ. Обособляется, располагается на проезжей части или совмещается с пешеходной зоной (зависит от ширины участка, интенсивности пешеходного и транспортных потоков).
- 8. ЗОНА ОТДЫХА. Оборудуется рабочими скамейками, велопарковкой, специальными функциональными и декоративными элементами, освещением, ограждается кустарниками. Покрытие пола выполняется из ДПК (древесно-полимерный композит) или термопластика.

