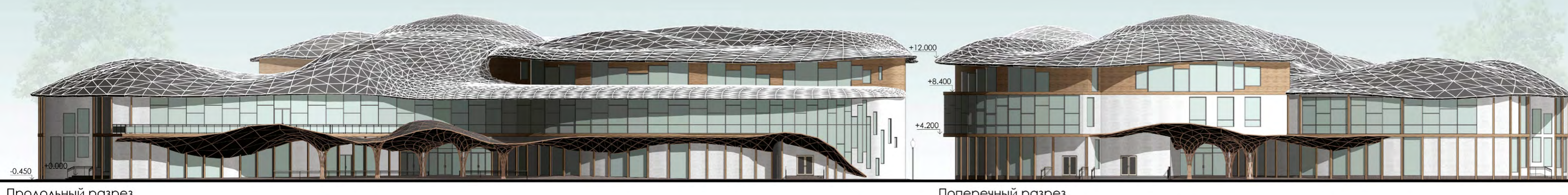
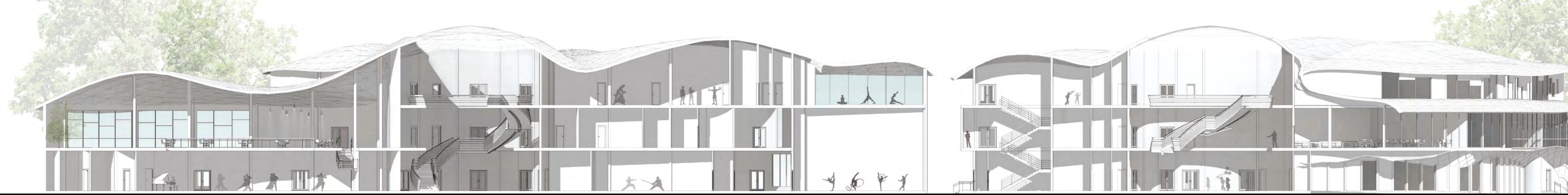


Общественно-культурный центр на ул. Богдана Хмельницкого в г. Новосибирске

Главный фасад Боковой фасад



Продольный разрез Поперечный разрез



Условная функциональная работа (Общественно-культурный центр на ул. Богдана Хмельницкого в г. Новосибирске) включает в себя проект общественно-культурного центра, концепцию двух многоквартирных домов на прилегающей территории, а также все благоустройство и озеленение. Объект проектируется по линии сохранения территории общественной, культурной зоны, даст возможность жителям комфортно себя чувствовать в уютной и в то же время современной атмосфере. Площадью рассматриваемой территории составят 2,3 га. Здесь расположено рекреационно-досуговая зона городского значения: здесь расположены стадион «Сибирь», бассейн «Исеть», кинотеатр «Космос», и ранее располагался клуб «Старт» и Дом спорта. Общественно-культурный центр включает в себя три основных направления: спорт, творчество и досуг; проведение различных мероприятий, торжеств, концертов. В основу проекта заложены идеи синтеза архитектуры с природой, использование бионических форм смягчает ортогональные, жесткие элементы конструкции здания и позволяет усилить эффект перспективы в существующую застройку и городской ансамбль. Проектируемое здание в плане представляет собой сложную форму в виде трех ячеек, с открытой системой планировки. Здание имеет переменную этажность от 2 до 3 этажей. Здание имеет несколько входов: главный вход расположен со стороны ул. Богдана Хмельницкого. Через него мы попадаем в вестибюль, атриум, универсальный зал, спортивный и творческий секции. Второй вход находится с западной стороны и обращен в сторону соснового бора, тренажерный зал расположен с северо-западной стороны. Все входы в здание обрамлены своеобразные колонны «деревья», что позволяет смягчить границы между внутренним пространством здания и внешней средой, создает переключение из интерьера в экстерьер и наоборот. На первом этаже размещается универсальный зал на 350 мест, вестибюль, фойе, студии творчества, зал борьбы и зал художественной гимнастики. На втором этаже будут размещаться спортивные залы, детские кружки, кафе, бассейн над универсальным залом и просторный зимний сад, а на третьем – студии танца, фитнес-центр, административные помещения. Выразительность архитектурного облика объекта создается за счет пластичных форм и использования цвета и фактуры материала дерева, которые способствуют обмену информацией средой. Сосновый бор, ортогональные жесткие формы и спортивный сооружения. Форма траектории обусловлена функциональной насыщенностью объекта, создавая объединение прежних функций здания участка с добавлением новых в одно многофункциональное здание.

Руководитель: ст. пр. каф. АПС Битумова Гульнара Фимаровна
Выполнил: Ревун Екатерина Дмитриевна

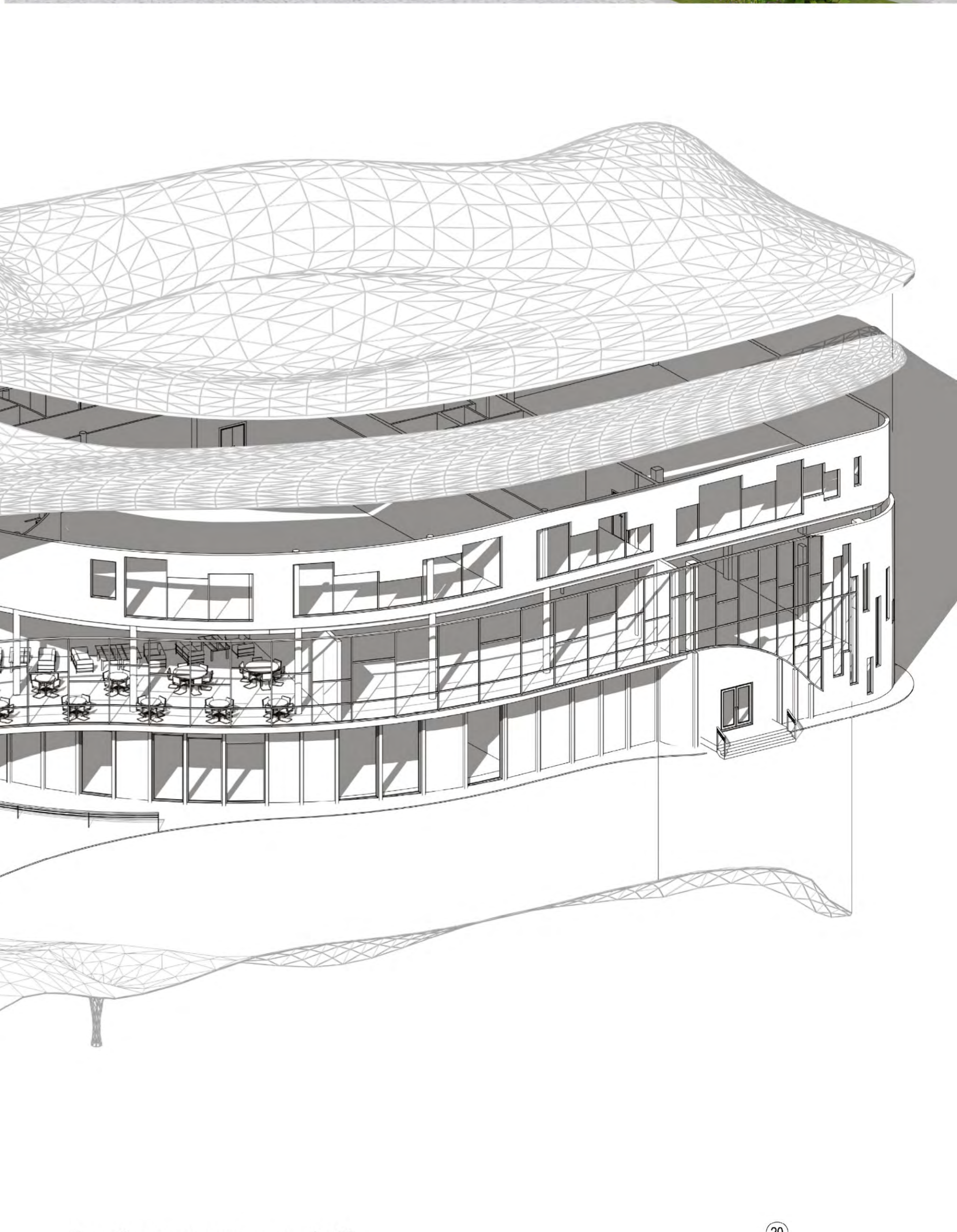
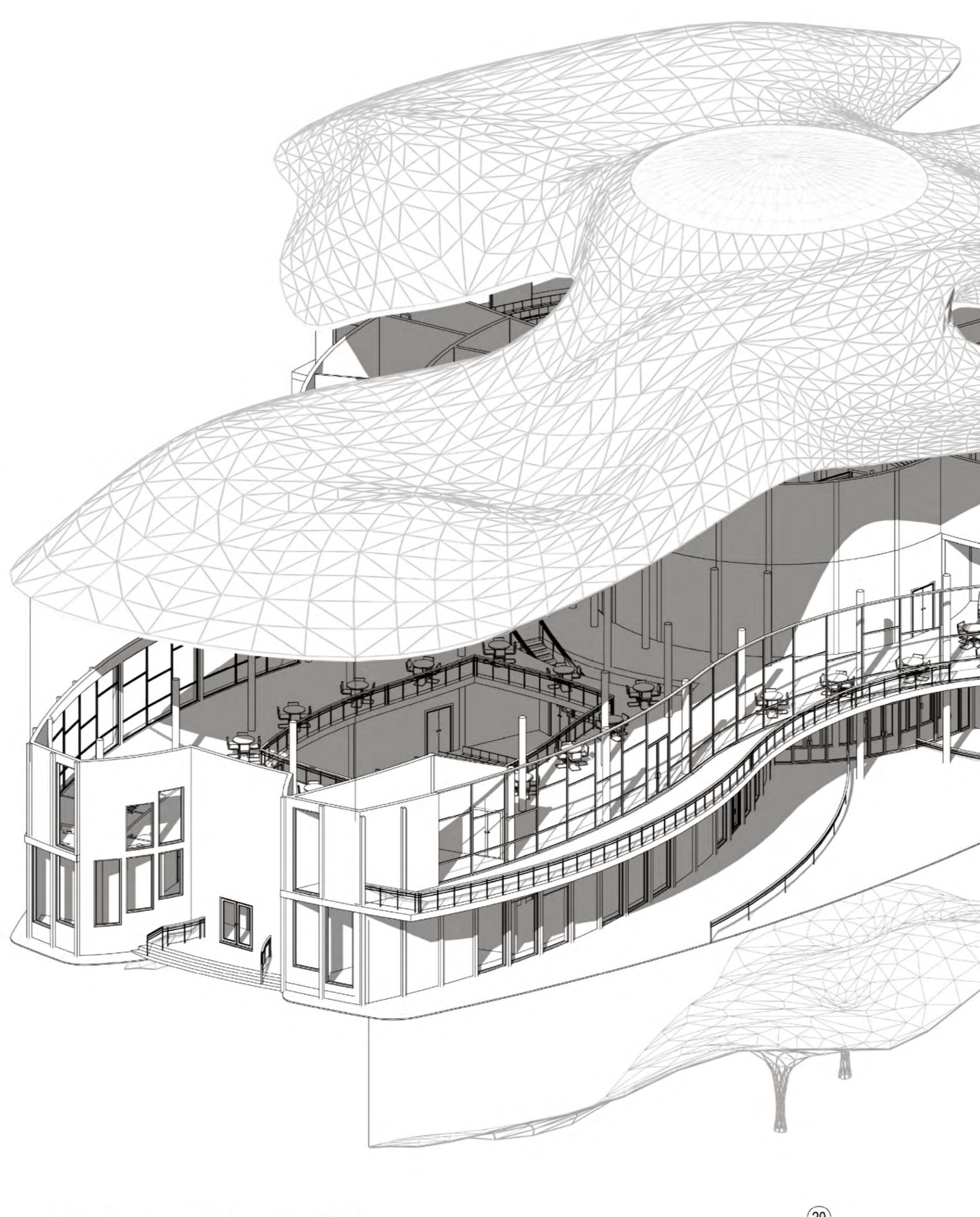
Ситуационная схема



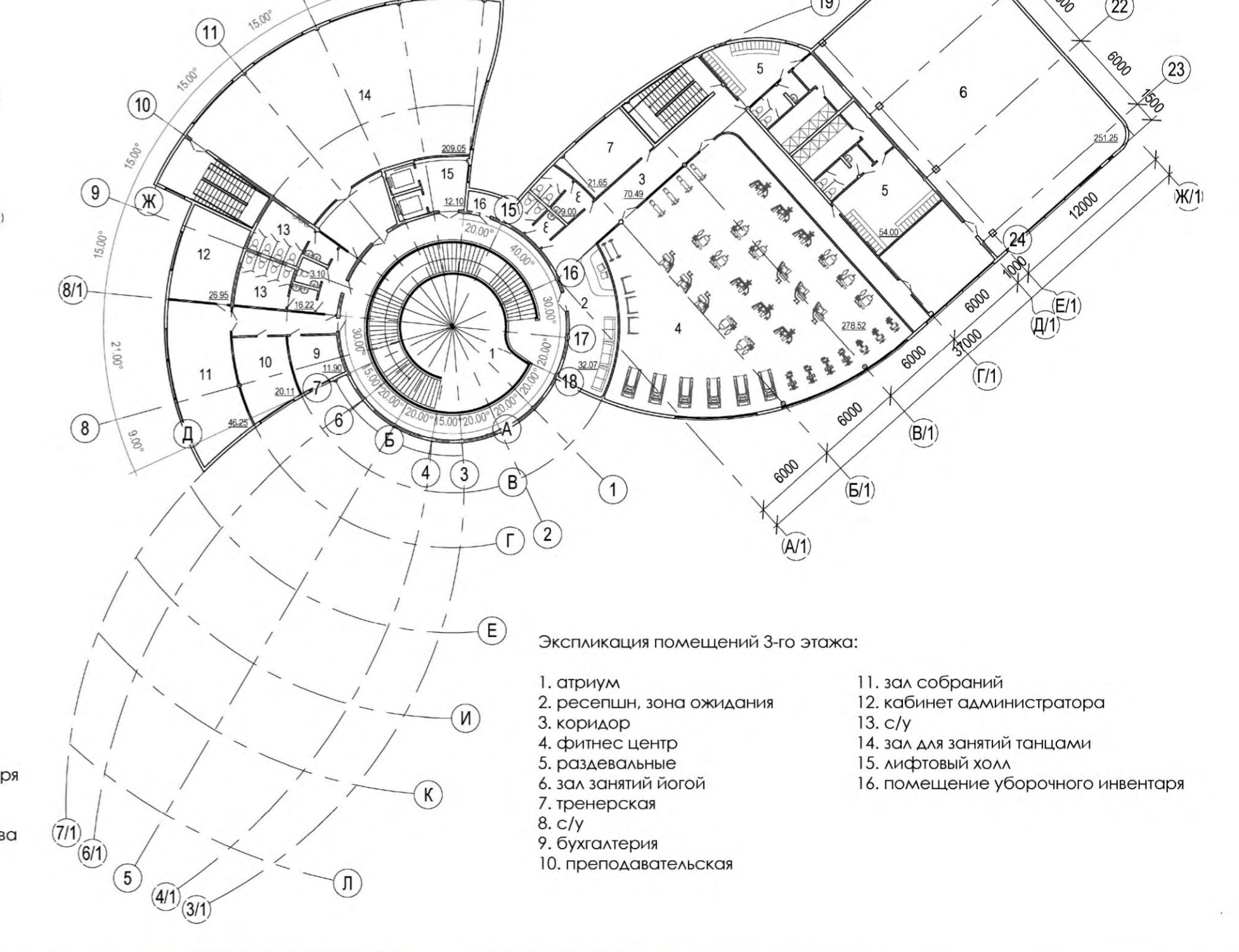
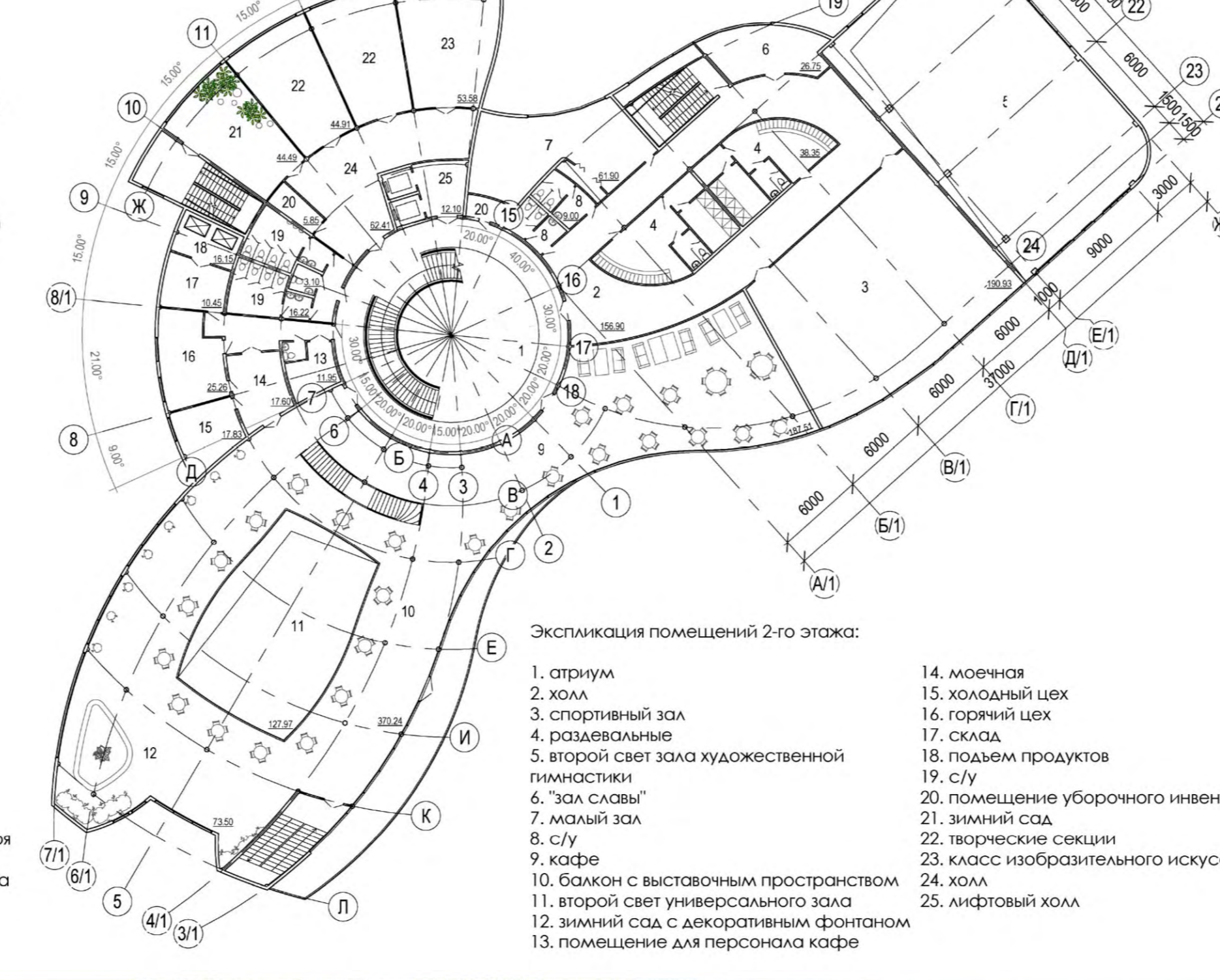
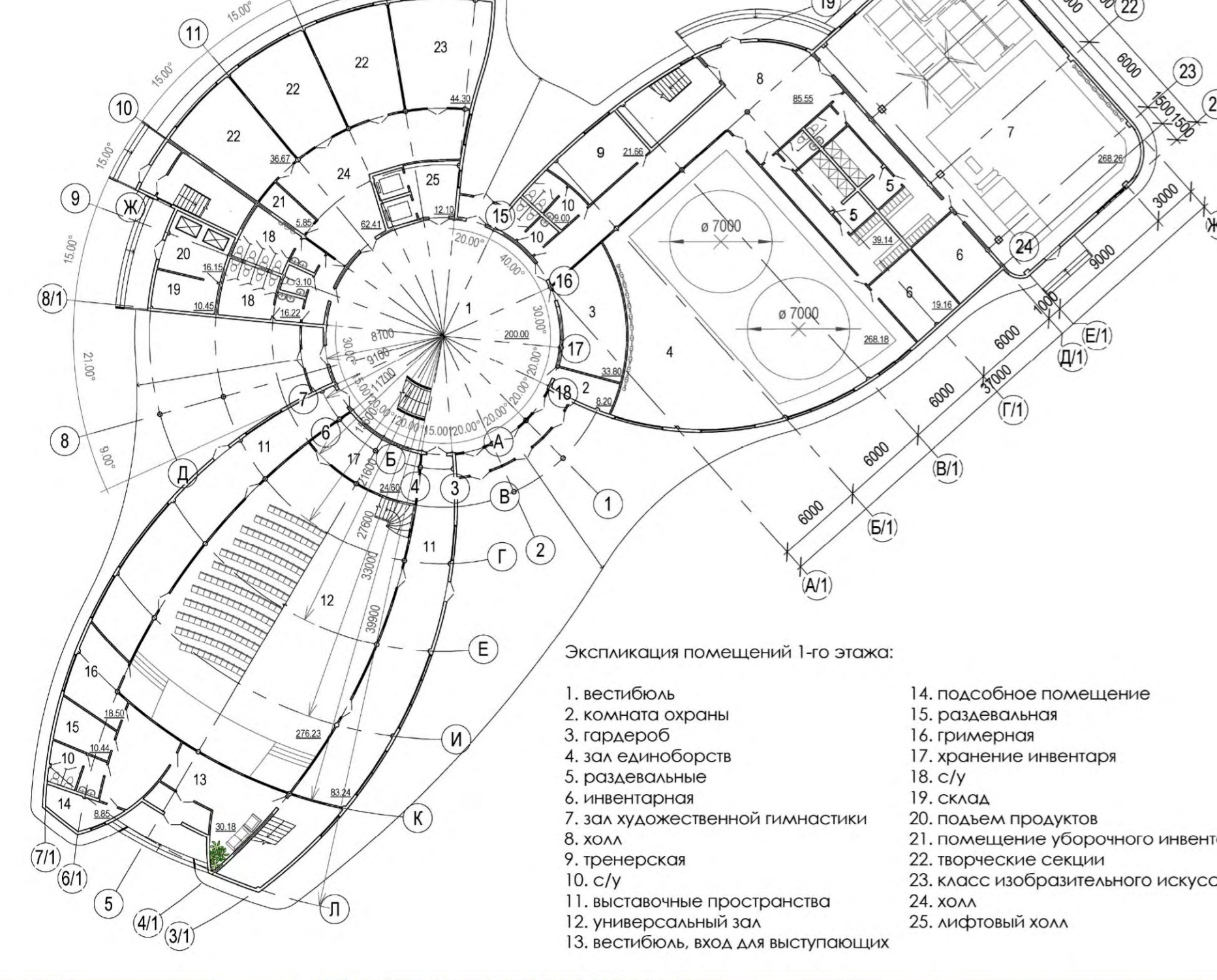
Схема планировочной организации земельного участка



Взрыв-схема



План 1-го этажа на отм. +0.000 План 2-го этажа на отм. +4.200 План 3-го этажа на отм. +8.400



- Экспликация помещений 1-го этажа:
1. Вестибюль
 2. Комната охраны
 3. Гардероб
 4. Зал единоборств
 5. Раздевалочная
 6. Инвентарная
 7. Зал художественной гимнастики
 8. ЖОЛ
 9. Тренажерная
 10. СПУ
 11. Выставочные пространства
 12. Универсальный зал
 13. Вестибюль, вход для выступающих
 14. Лобби-помещение
 15. Раздевалочная
 16. Примерная
 17. Хранение инвентаря
 18. СПУ
 19. Склад
 20. Подъем продуктов
 21. Помещение уборочного инвентаря
 22. Творческие секции
 23. Класс изобразительного искусства
 24. ЖОЛ
 25. Микрофонный холл

- Экспликация помещений 2-го этажа:
1. Атриум
 2. ЖОЛ
 3. Спортивный зал
 4. Раздевалочная
 5. Второй свет зала художественной гимнастики
 6. Зал словес
 7. ЖОЛ
 8. СПУ
 9. Кафе
 10. Бокс с выставочным пространством
 11. Второй свет универсального зала
 12. Зимний сад с декоративным фонтаном
 13. Помещение для персонала кафе
 14. Мебельная
 15. Холловый секс
 16. Гардеробный
 17. Склад
 18. СПУ
 19. Подъем продуктов
 20. Помещение уборочного инвентаря
 21. СПУ
 22. Творческие секции
 23. Класс изобразительного искусства
 24. ЖОЛ
 25. Микрофонный холл

- Экспликация помещений 3-го этажа:
1. Атриум
 2. Рисовальный, зона ожидания
 3. Коридор
 4. Фитнес-центр
 5. Раздевалочная
 6. Зал хореографической
 7. Тренажерная
 8. СПУ
 9. Буфетная
 10. Представительская
 11. Зал собраний
 12. Кабинет администратора
 13. СПУ
 14. Зал для занятий танцами
 15. Лифтовый холл
 16. Помещение уборочного инвентаря

