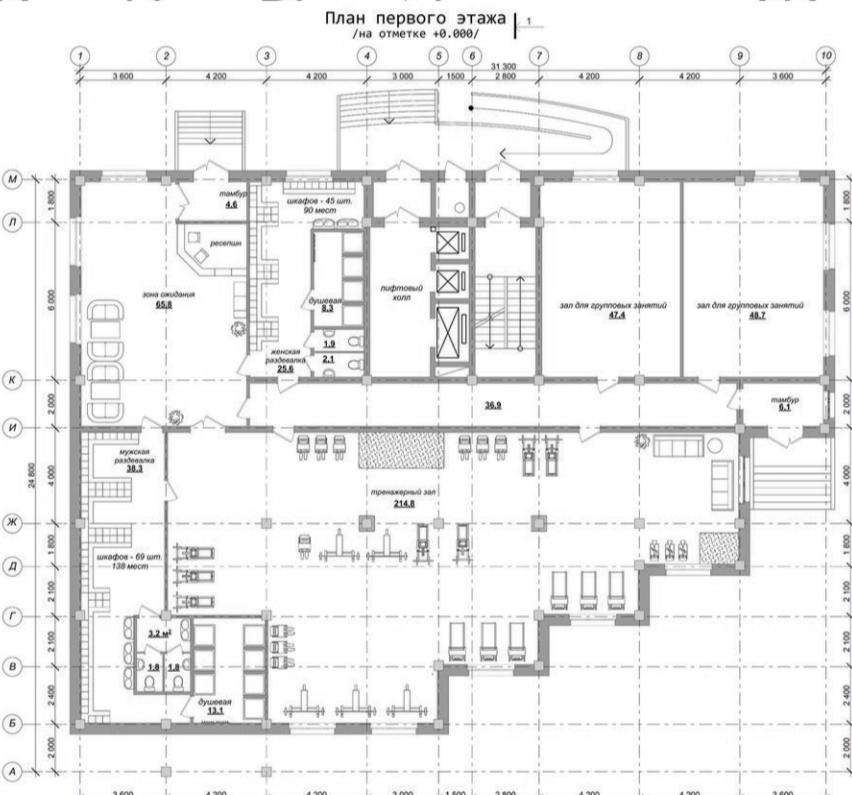
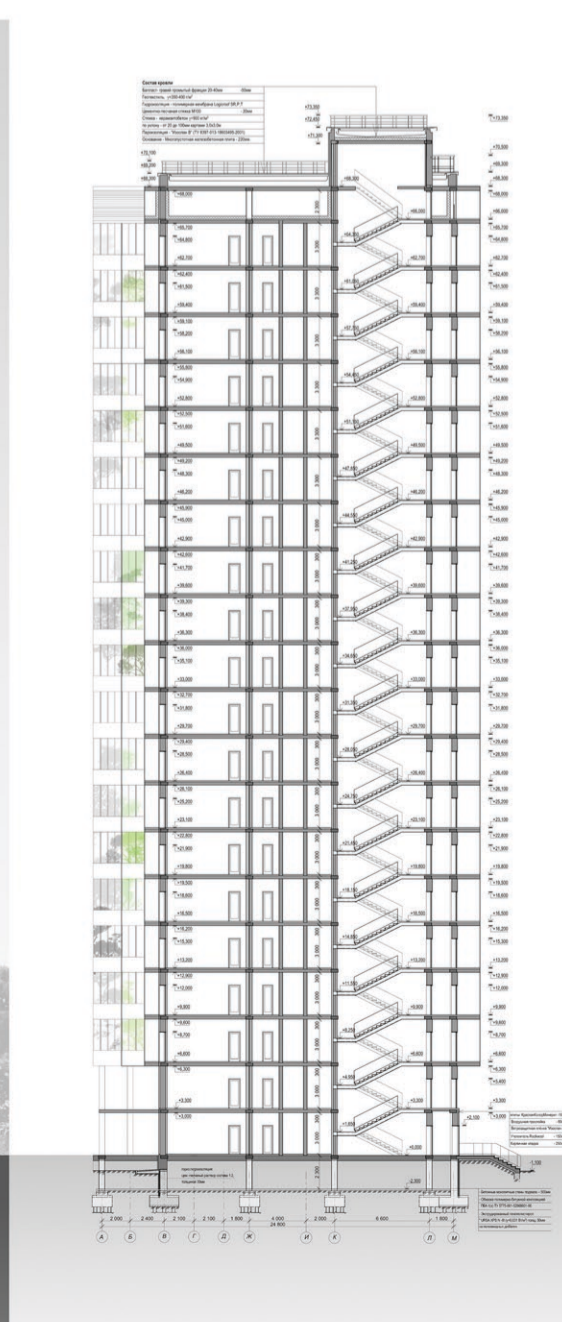
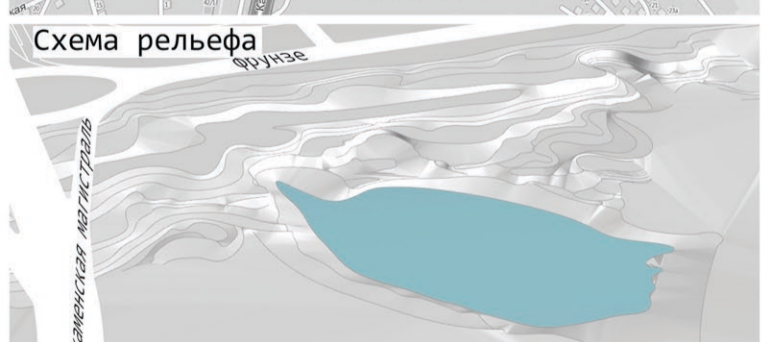




М Н О Г О Э Т А Ж Н Ы Й Ж И Л О Й Д О М



Площадь общего пользования	1000,0 кв. м
Площадь квартир	1500,0 кв. м
Общая площадь	2500,0 кв. м
Эксплуатационный коэффициент	0,8
Средняя стоимость на кв. м	150,0 евро
Срок строительства	12 месяцев
Срок окупаемости	10 лет



Фасад в осях 1-10

Фасад в осях А-М

Разрез 1-1

Основная концепция в организации земельного участка жилого квартала заключается в создании комфортной среды обитания для людей. А именно: устройство озелененных террас со спуском к озеру, проулочных аллей и максимального применения озеленения на участке.

Вся общественная зона в квартале представляется живописной системой прогулочных, культурных и спортивных зон с надземными переходами, террасами и обзорными площадками для проведения отдыха и досуга жителей микрорайона. В свою очередь все транспортные потоки, а также автобусные, при удобной доступности каждого здания, находясь в подземной части дворовых пространств, что положительно отражается на архитектурном облике проектируемого квартала, и концепции организации жизненного пространства.

Многоэтажное здание является градостроительной и архитектурной доминантой разработанного квартала. Проектируемый жилой дом относится к типу односекционных и играет роль градостроительного акцента в застройке квартала за счет повышенной этажности.

Максимальная близость к озеру определила очертание дома в плане. Именно поэтому большая часть квартир ориентирована на южную сторону без остекления и максимально озеленена круглогодично цветущими растениями. В зимнее время на балконах может применяться система остекления. За счет формирования таких балконов, высвобождается большое количество площадей для озеленения и рекреаций. Дом по своей сути имеет лаконичную и простую форму, а ступенчатое расположение квартир объединяют плавные линии балконов. Очертания дома в плане подчинены аэродинамической форме, которая позволяет "запутать ветер". Эта форма разбивает ветровые течения вокруг дома и обеспечивает беспрепятственный доступ к естественному освещению и видом на озеро. По нормам обеспечения площади м² на 1 человека этот дом можно отнести к дому повышенной комфортности (30-35м² на чел.), так как он имеет большие просторные квартиры.

Так же в проекте предлагается устройство солнечных батарей, аккумуляторы которых расположены в техническом этаже. Выработанной энергии от этих батарей сокращает расход до 10% и этого может хватить на отопление общедомовых помещений.

Цветовое решение здания подчеркивает завершенность и осознанность композиции. Преобладающая цветовая гамма фасада-белый цвет, который отлично контрастирует с окружающей средой (озеленением и озером). Белый цвет растворяется в среде и визуально облегчает сам дом.

На двух первых этажах располагается физкультурно-оздоровительный центр центра, а также административные и обслуживающие помещения.