

ВОЛЕЙБОЛЬНЫЙ ЦЕНТР В ЦЕНТРАЛЬНОМ РАЙОНЕ Г. НОВОСИБИРСКА

Площадь участка 4,3 га. Строительный объем 139110 м³.
 Общая площадь здания 13670 м²
 Стадия – эскизный проект.

Комплекс «Центр волейбола» находится на свободной от застройки территории в Центральном районе г. Новосибирска рядом с живописным озером.

Центр имеет две спортивные арены 48x27м и 42x24м, с количеством мест: большая арена - 4570 мест (в т. ч. 50 мест для VIP-персон, 100 мест для членов делегаций и 100 мест для прессы) малая арена - 596 мест
 В состав помещений комплекса входят: раздевалки на 8 команд, тренерские, судейские, помещения для международных делегаций, организаторов соревнований, медицинский блок, буфет для спортсменов, медико-восстановительный центр и др.

В зрительном комплексе предусмотрены гардеробы и бытовые помещения, буфеты для зрителей.
 Наружные стены комплекса выполнены: остекленные поверхности - витраж по системе «Schuco», наружные стены — кирпич с утеплителем и облицовкой из аквапанелей «Knauf» по металлокаркасу.
 Цветовое решение – повторяет цвета логотипа волейбольного клуба «Локомотив», для которого и предполагается строительство спортивного комплекса.
 Здание «Центр волейбола» – сложное в плане, 2-х, 3-х этажное, с подвалом. Конструкции – монолитные ж/б колонны, ж/б трибуны и металлические большепролетные фермы над спортивными залами. Покрытие – рулонные материалы по утеплителю и профлисту.



Общий вид комплекса со стороны Каменной магистрали

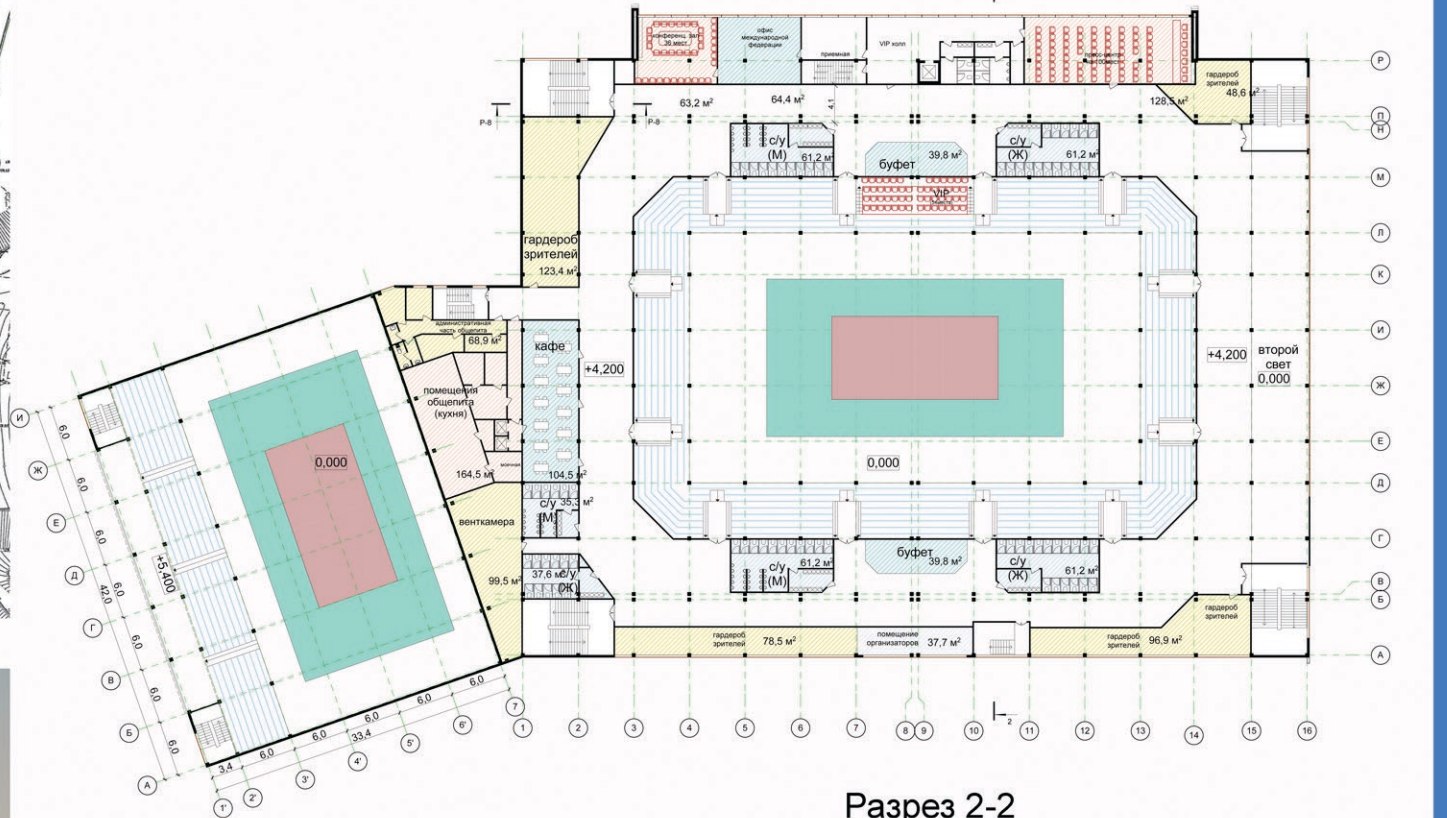


Восточный фасад

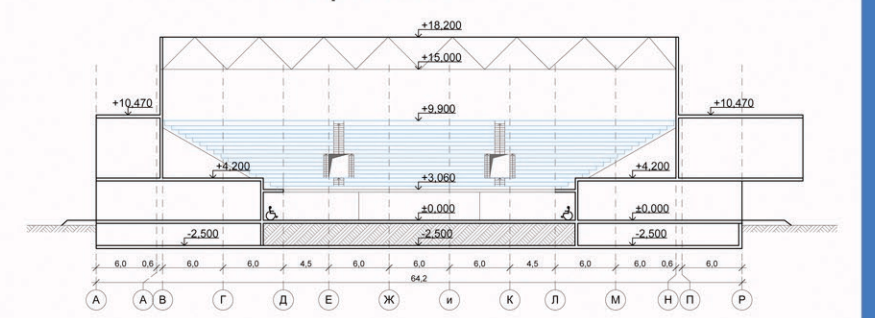
План 1-го этажа



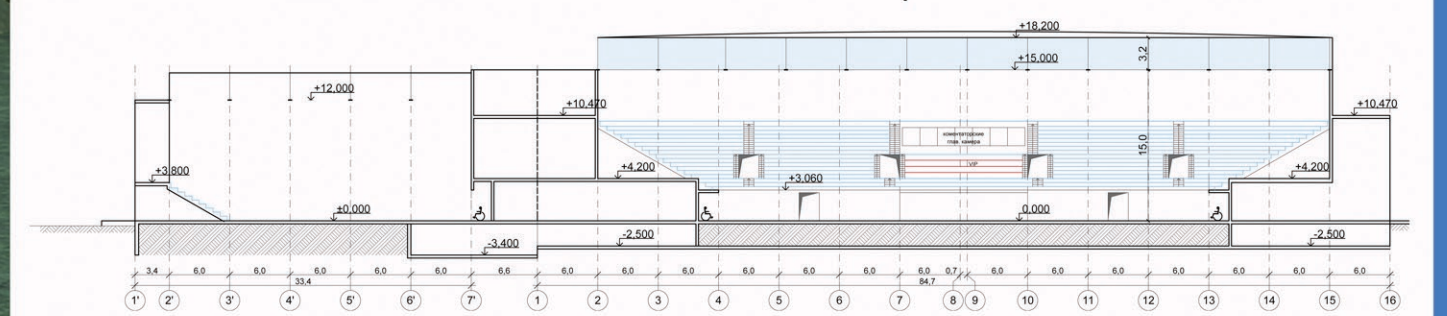
План 2-го этажа



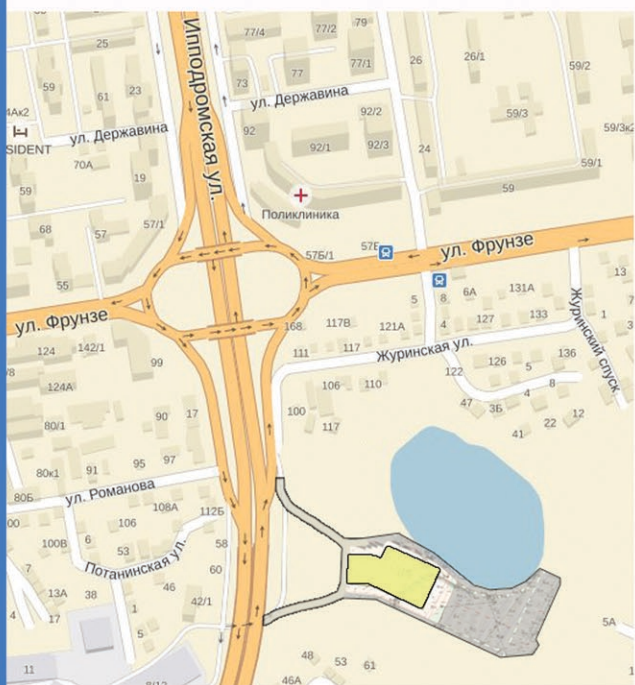
Разрез 2-2



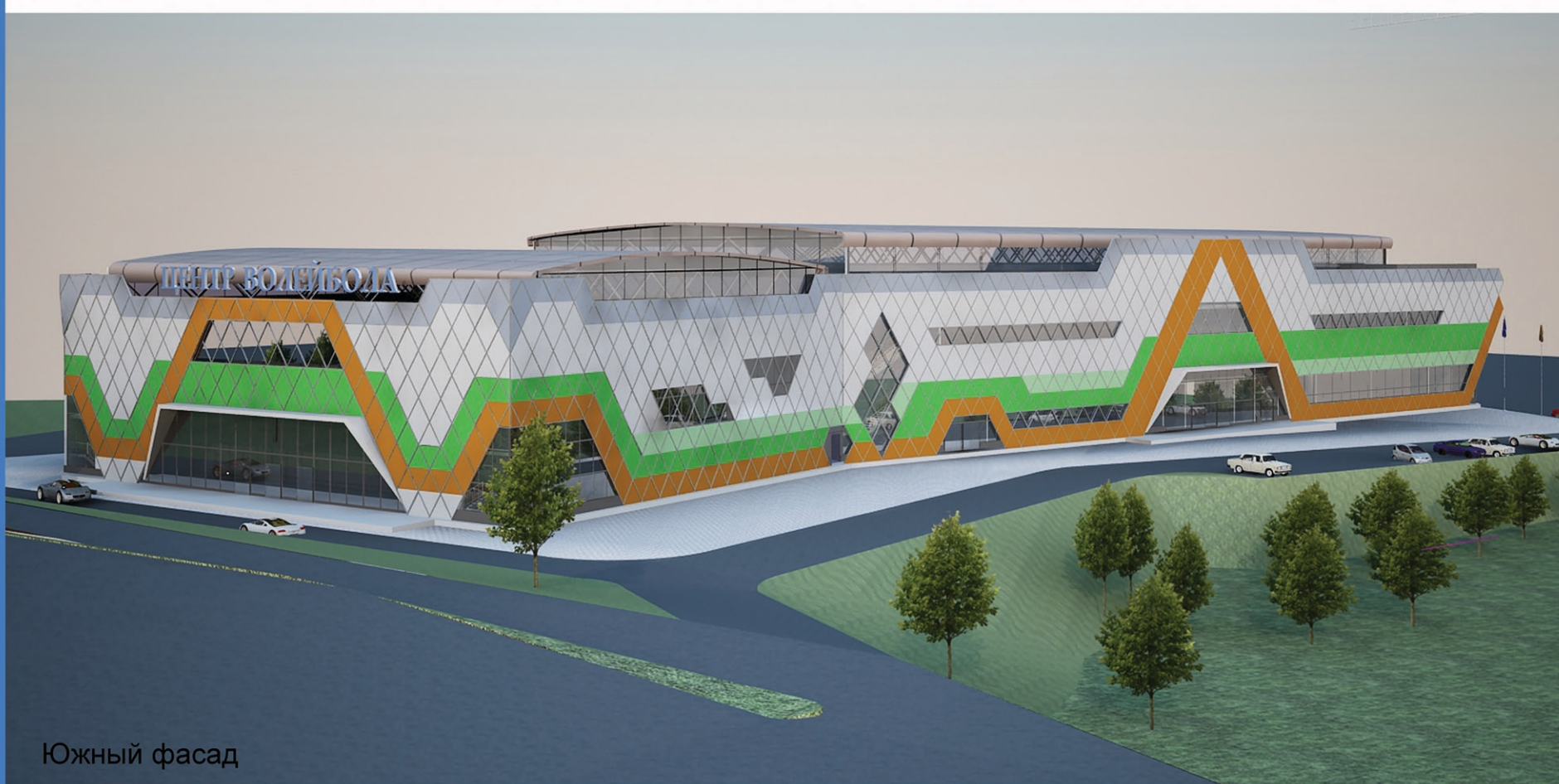
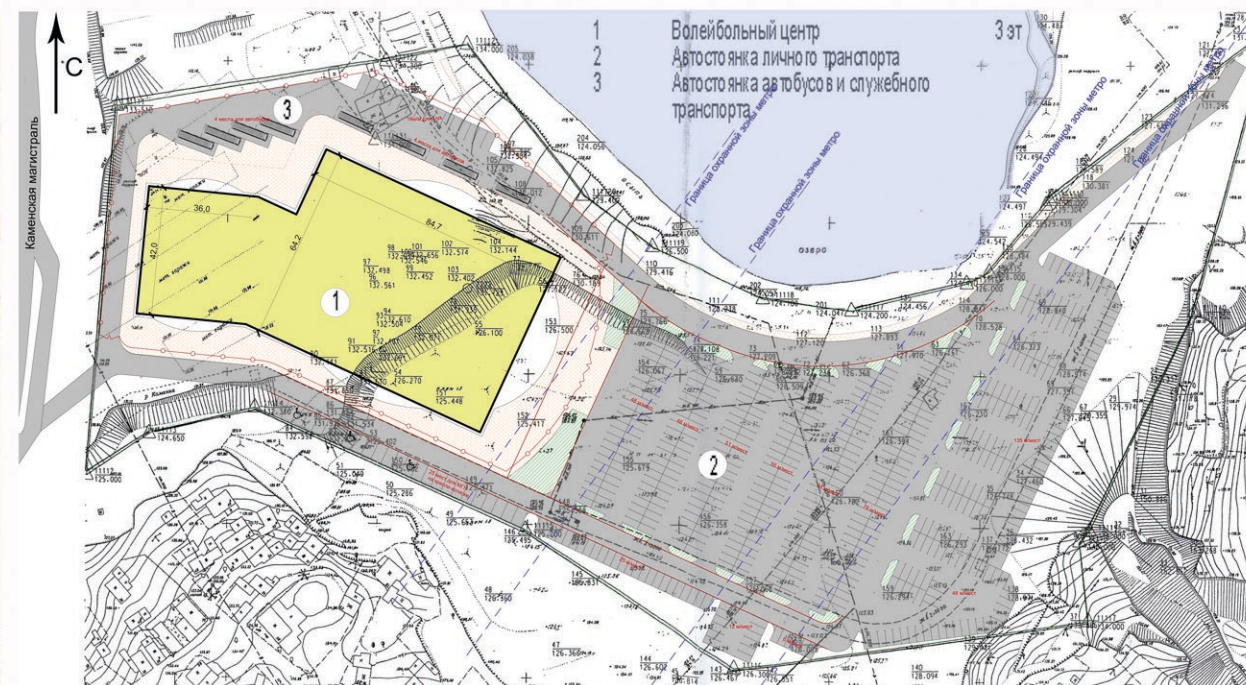
Разрез 1-1



Ситуационный план



Генеральный план



Южный фасад