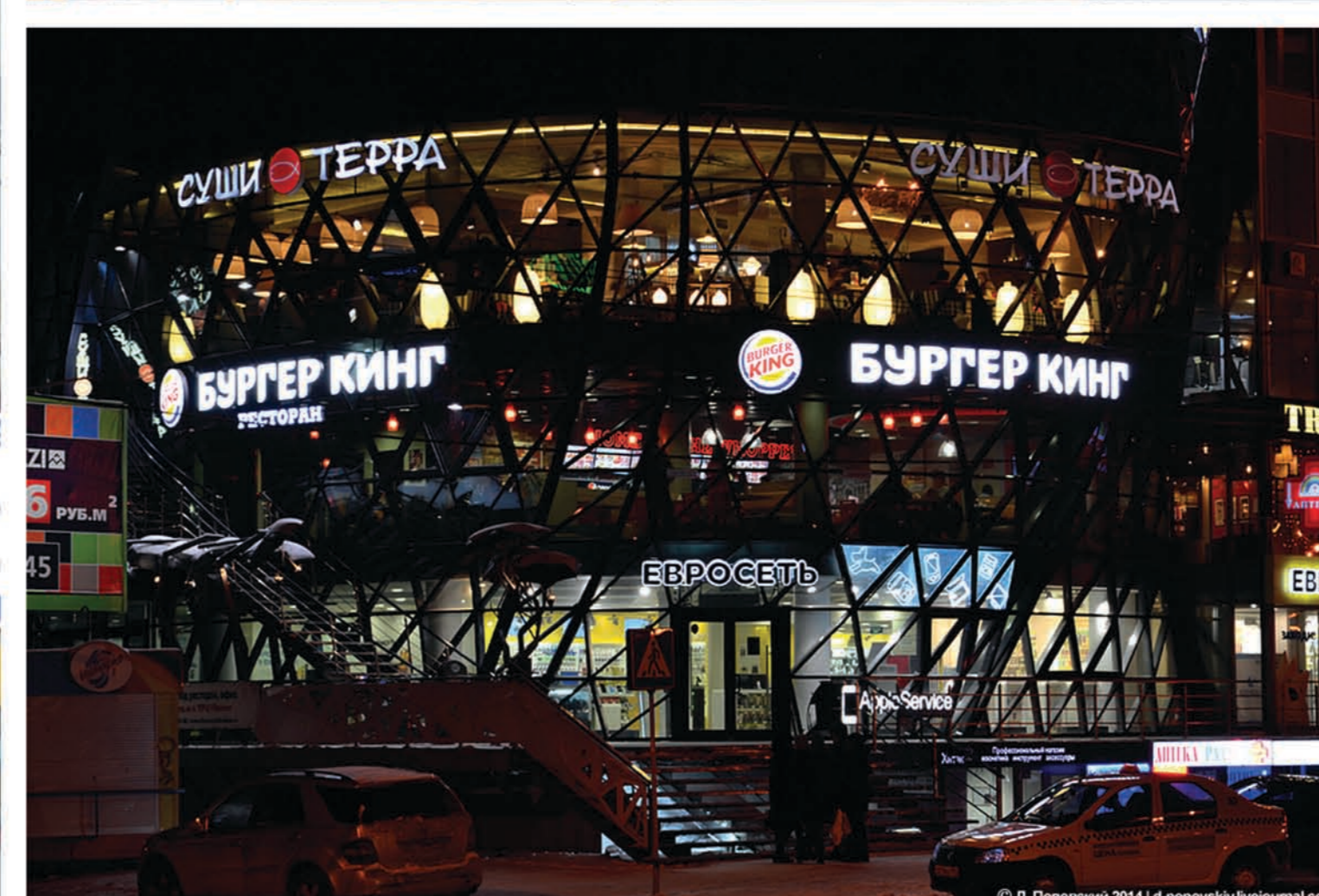
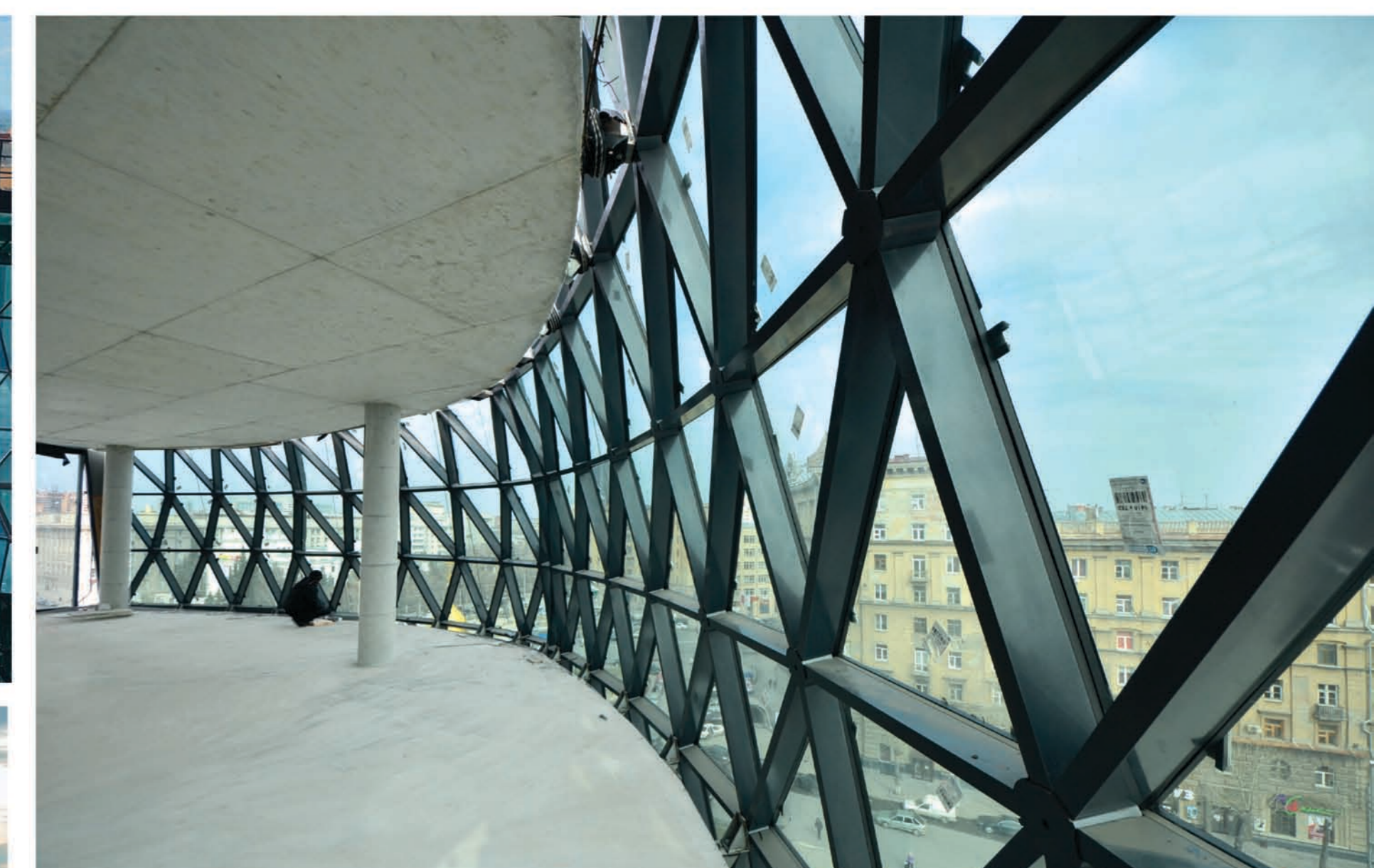
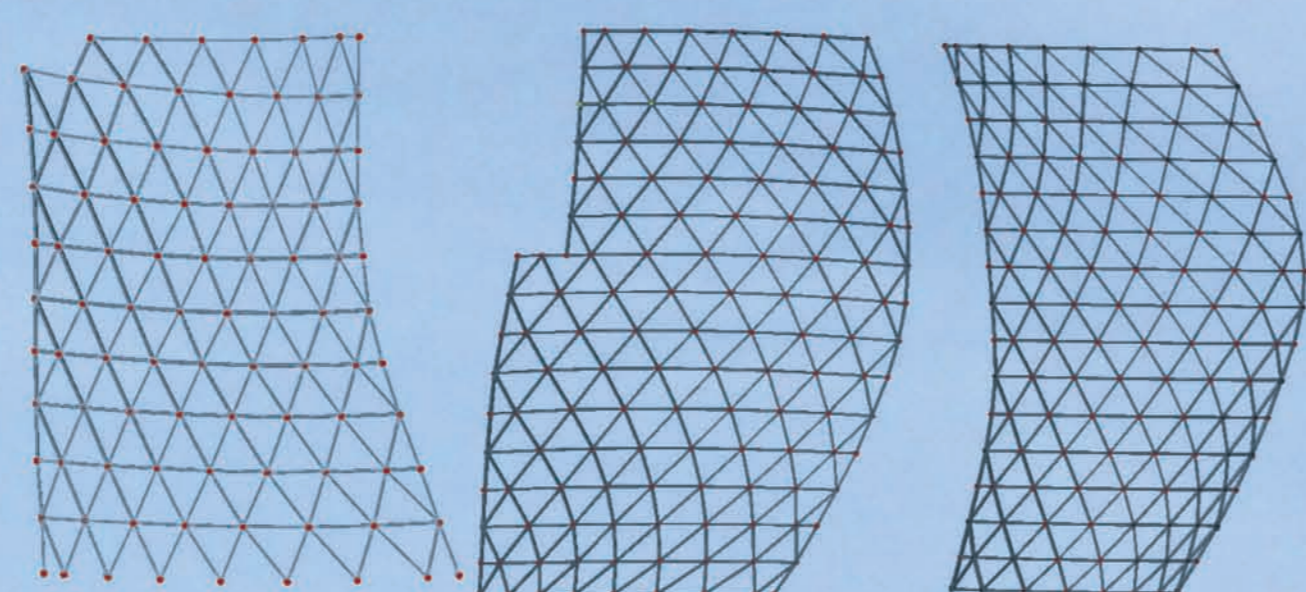


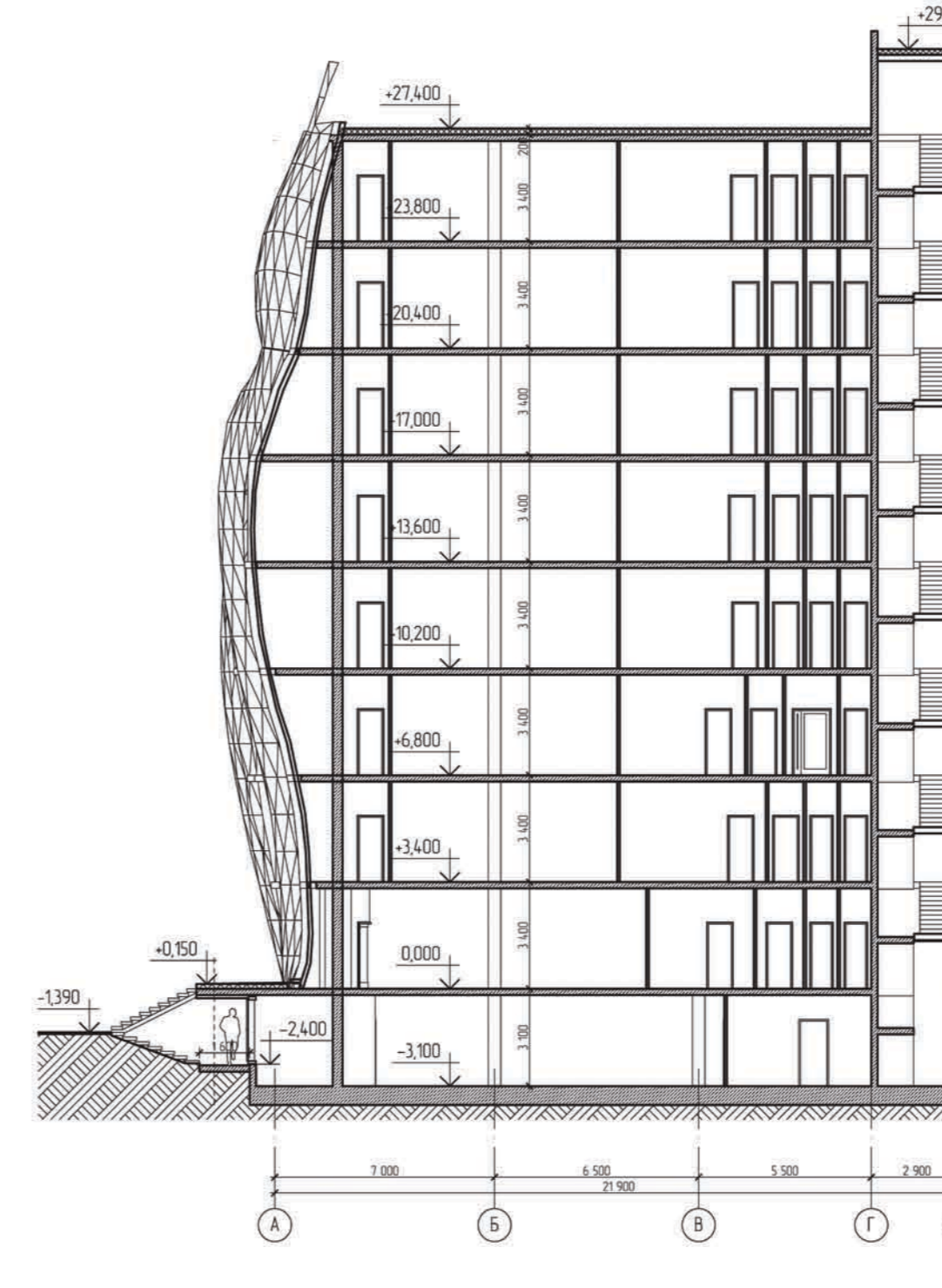
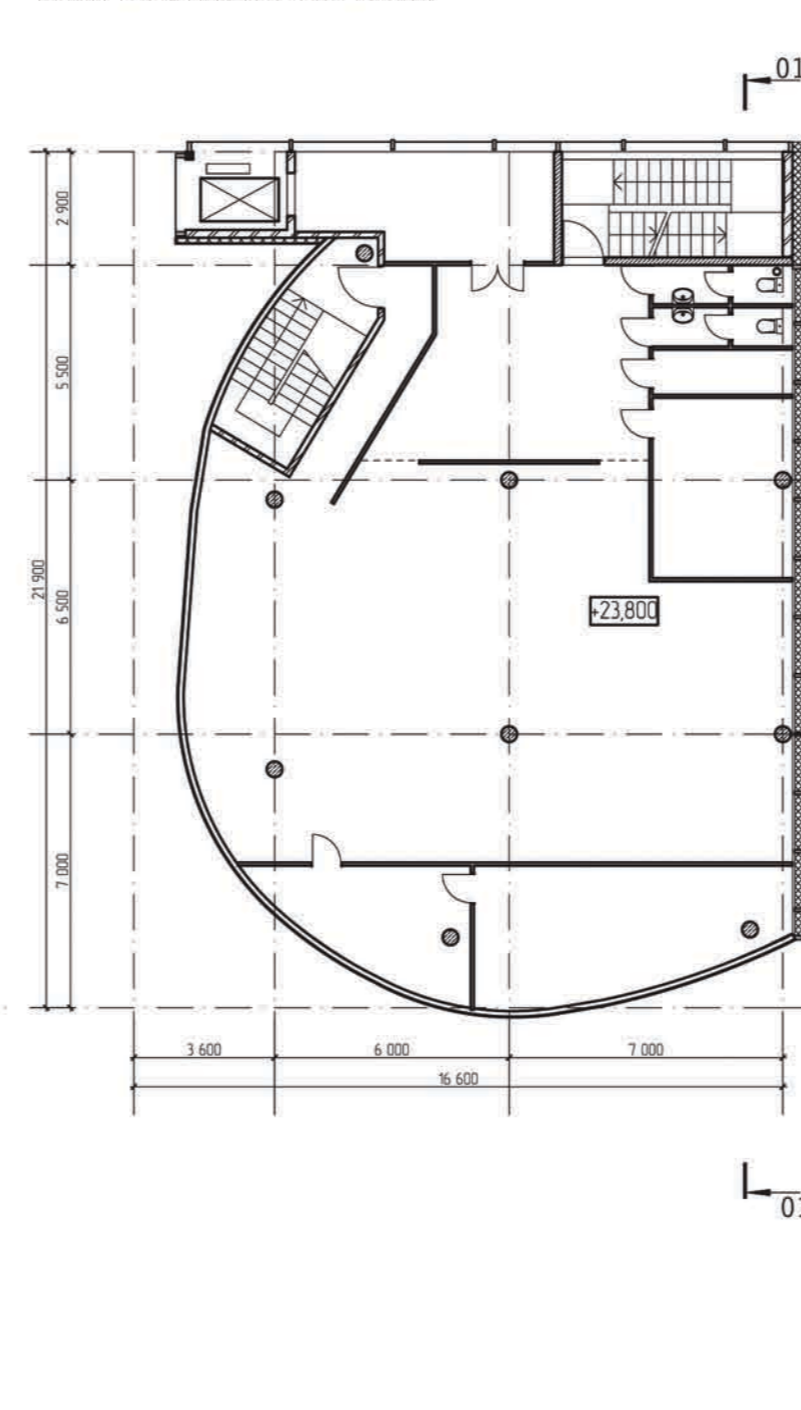
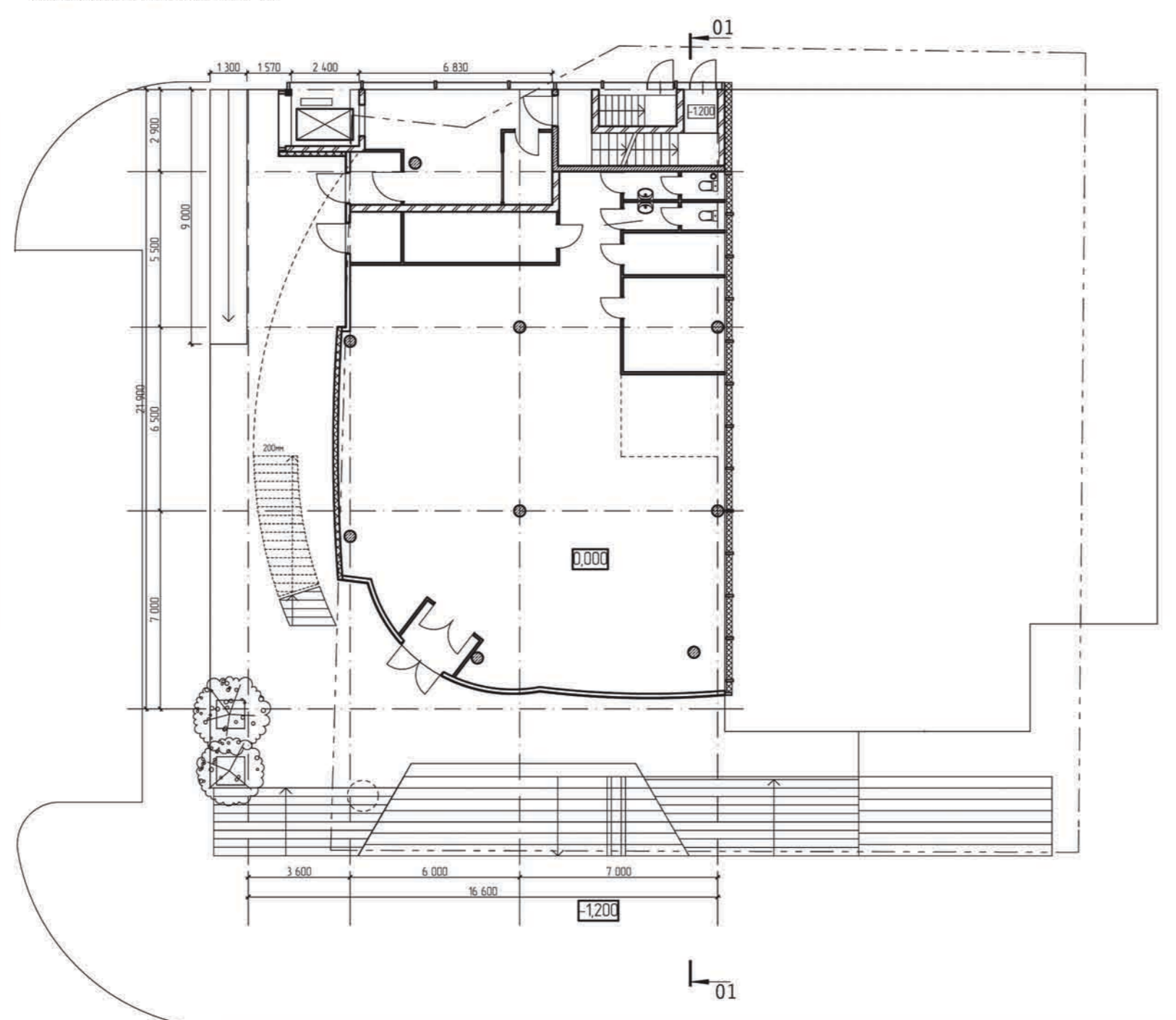
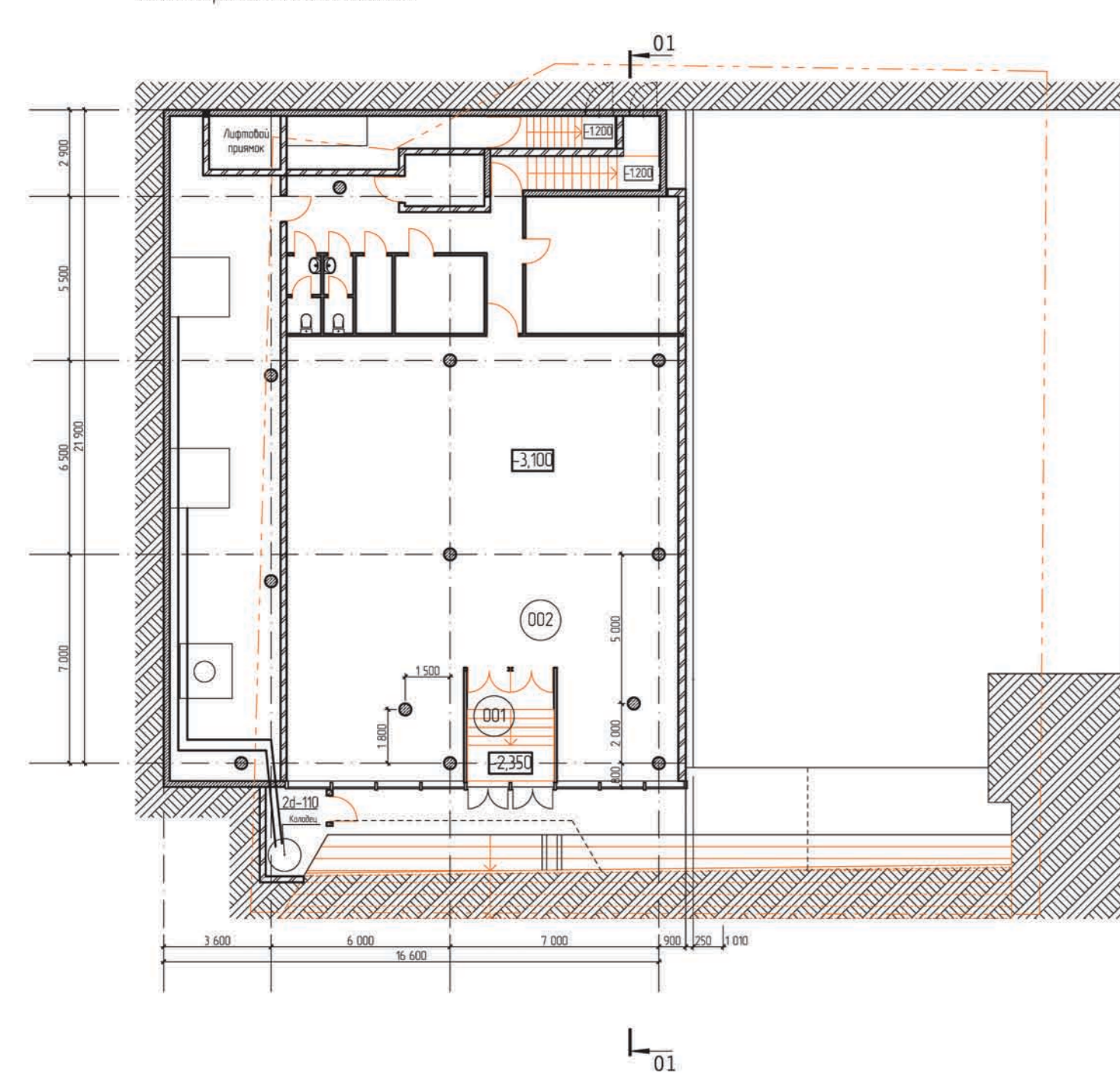
НЕСУЩИЕ СИСТЕМЫ



план цокольного этажа

план на отметке 0.0 м

план на отметке 20.400 м



Офисное здание «Бутон» в Новосибирске

Площадь 2 750 м²
 Проект 2010 – 2011
 Строительство 2011–2012
 Проект Space Construction («Несущие системы»)
 Идея Д.В. Герасимов
 Генеральный конструктор А. Кашин
 Архитектор Е. Савин
 Архитектор-конструктор Т. Уколова
 Рабочие чертежи
 В. Филиппов, Т. Насыров / студия «КиФ»

Здание высотой 32 м с фасадом свободной формы в центре Новосибирска. Форма стеклянного бутона-цветка бросает вызов суровой сибирской зиме. Фасад здания - сетчатая структура по технологии SpaceStructure: цилиндрическая узловая система с прямоугольной трубой, однослойная структура в треугольной геометрической поверхности. Каждый узел составлен из алюминиевого цилиндра и профилированной алюминиевой трубы. Сопроводительные элементы непосредственно связаны с несущей конструкцией. Соединения болтовые. Монтаж производился с помощью альпинистского оборудования.

