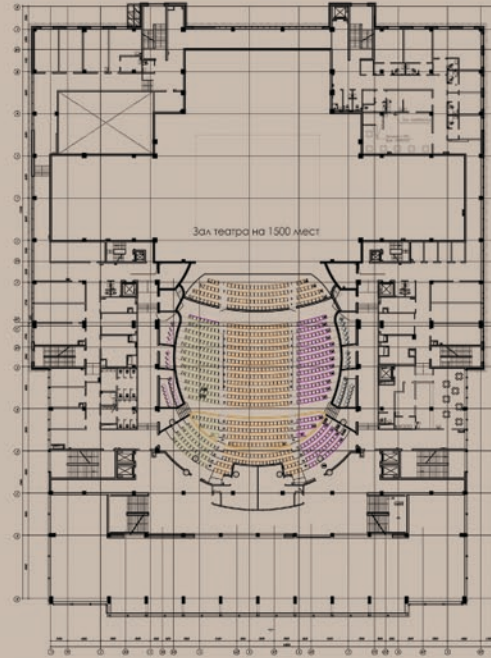


СТРОИТЕЛЬСТВО ТЕАТРА ОПЕРЫ И БАЛЕТА В г. ВЛАДИВОСТОКЕ



План на отм. 6.900. Зал театра на 1500 мест



Пояснительная записка

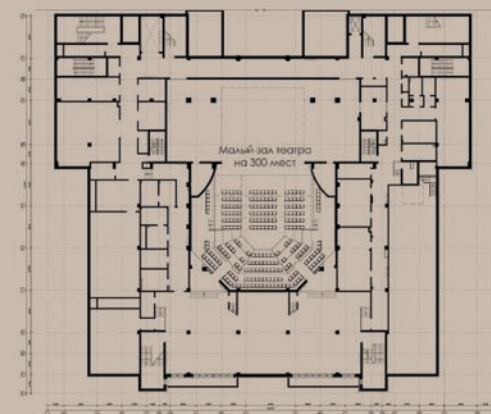
Здание театра оперы и балета размещено на участке 2.6га, на крутом рельефе, ориентировано главным фасадом на предместную площадь, бухту «Золотой Рог» и центр города. Существующий рельеф позволил разместить зал универсального назначения под вестибюлем главного зала так, что его основной фасад служит подпорной стеной, формирующей мощный стилобат с организованной на нем театральной площадью. Объем решен чистыми формами, рассчитан на восприятие с противоположного берега. Визуально проникая через стеклянный фасад в интерьер театра, можно почувствовать игру двух объемов, «куба в кубе». Эффект проникновения во внутреннее пространство усиливается подсветкой в вечернее время. Особенно эффектно наружной отделки фасадов здания является декоративный экран, в виде горизонтальных плоскостей крупного масштаба, своеобразный фальшфасад.

Состав театра:
 Малый зал на 300 мест, с трансформируемыми местами, балконом и сценой универсального назначения.
 Большой зал оперы и балета на 1380 мест. Зрительный зал запроектирован в форме подковы; партер с амфитеатром, бельэтаж, 2 балкона, ложи. Размер портала сцены 18x12 м. Основная сцена 21x30 м, с карманами, авансценой и арьерсценой. Особенно является размещение под арьерсценой «фур» со сменными планшетами сцен. В оркестровой яме вмещающей 95 артистов оркестра при трансформации размещаются дополнительно 110 зрительских мест.
 На первом этаже театра: входной и распределительный вестибюль, гардероб, буфет. Открытые лестницы ведут на второй уровень в партер зрительного зала, фойе, буфеты, кулуары. С помощью лифтов можно подняться на каждый уровень зрительской части, откуда просматривается вертикальный объем вестибюля.

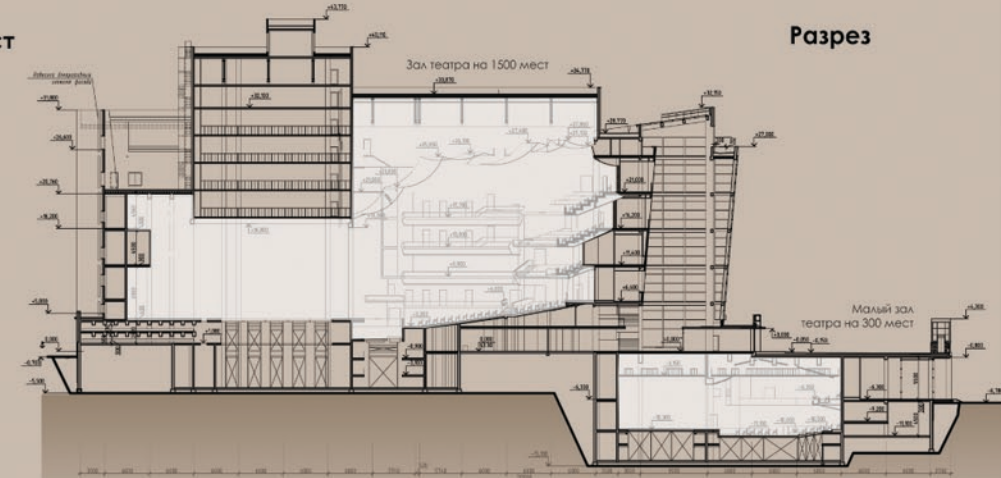
Технико-экономические показатели:

1. Площадь застройки.....	861,6 кв.м
2. Площадь стилобата.....	2 327,0 кв.м
3. Общая площадь здания.....	29 396,66 кв.м
в т.ч. комплекса зала на 300 мест.....	5 846,23 кв.м
3. Строительный объем здания.....	220 779,85 куб.м
в т.ч. ниже 0,000	
(комплекса зала на 1500 мест).....	19 477,96 куб.м
в т.ч. ниже 0,000	
(комплекса зала на 300 мест).....	35 970,15 куб.м
4. Полезная площадь.....	25 229,10 кв.м
5. Расчетная площадь.....	14 020,20 кв.м
6. Площадь помещений здания.....	27 086,60 кв.м
7. Площадь кровли.....	4 291,67 кв.м
8. Этажность.....	6 этажей

План на отм. -11.100. Малый зал театра на 300 мест



Разрез



ГАП О.В. Колесникова,
 архитекторы: С.Г. Пономарева, А.В. Семенов,
 гл. конструктор А.И. Бааль,
 конструктор С.И. Гармс

