

Гостиница по адресу: г. Иркутск Кировский район, ул. Горького 38



Перспективный вид с ул. Горького

ПОСНИТЕЛЬНО ЗАПИСКА

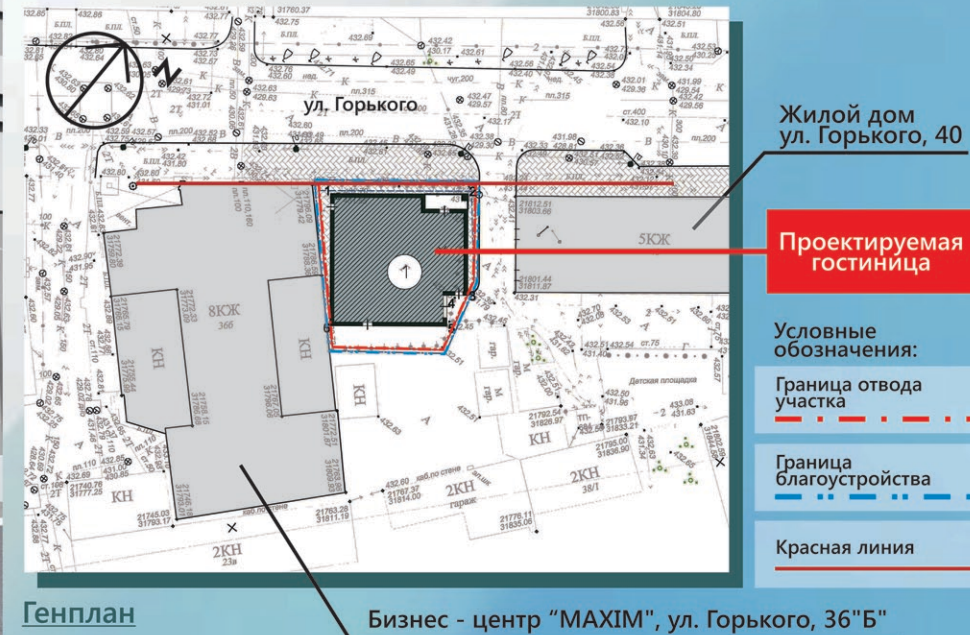
Участок под строительство гостиницы расположен в г. Иркутске, по ул. Горького в Кировском районе. Площадь отвода составляет - 487,15 м.кв. площадка свободна от капитальной застройки. Участок находится в стесненных условиях. С юго-западной стороны примыкает восьмиэтажное административное здание, с северо-восточной находится пятиэтажный жилой дом. Участок имеет форму многоугольника.

Принятые архитектурно-художественные решения основаны на сложившемся образе гостиничных комплексов и подчеркивают преемственность использования простых и выразительных приемов при формировании целостного облика. Цветовое решение фасадов принято на основе использования гаммы, присутствующей в стилистике окружающей застройки. В основе выбранных архитектурных решений объекта лежит принцип обеспечения технологии и безопасности при эксплуатации в условиях функционально оправданного, максимально компактного размещения помещений в здании.

Наружная отделка фасада – вентилируемый фасад, терракотовая панель. Кровля – плоская с внутренним водостоком. Окна – алюминиевый профиль, стекло прозрачное и матовое. В гостинице предусмотрены два вида номеров: однокомнатные номера в количестве 20 шт. и апартаменты в количестве 5 номеров. Максимальное одновременное количество посетителей до 25 человек. Объект проектирования решен единым объемом, представляет собой прямоугольное в плане здание с 6-ю надземными и 2-мя подземными этажами. Размеры в осях 18х18.8м, что продиктовано градпланом и существующей застройкой. Высота 1-этажа 4,0м, 2-этажа...6-этажа-3,0м, высота этажа подземной автостоянки – 3,6м, высота технического этажа – 2,0м



Объект: Гостиница по адресу: г. Иркутск, Кировский район, ул. Горького 38
Заказчик: ИП Петрова И.В.
Проектная организация: ЗАО ПИИ «ГорПроект»
Авторский коллектив: Руководитель авторского коллектива - А.Г. Красильников
 ГАП - А.Г. Нецаев
 Архитекторы - Ю.А. Лисовая, Д.И. Шелюфаст



План подземной автостоянки на отм. -3,600

!!! Инновационное решение

Парковочная система Klaus Multiparking (на 4 и 2 автомобиля)

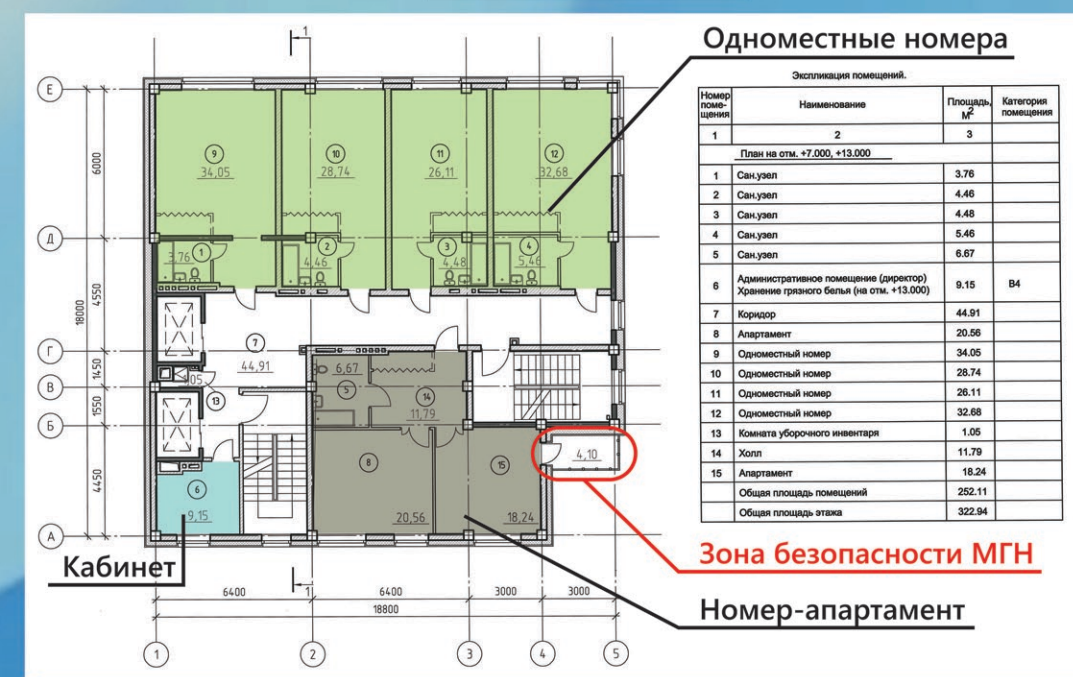


Общее количество парковочных мест - 8 шт.

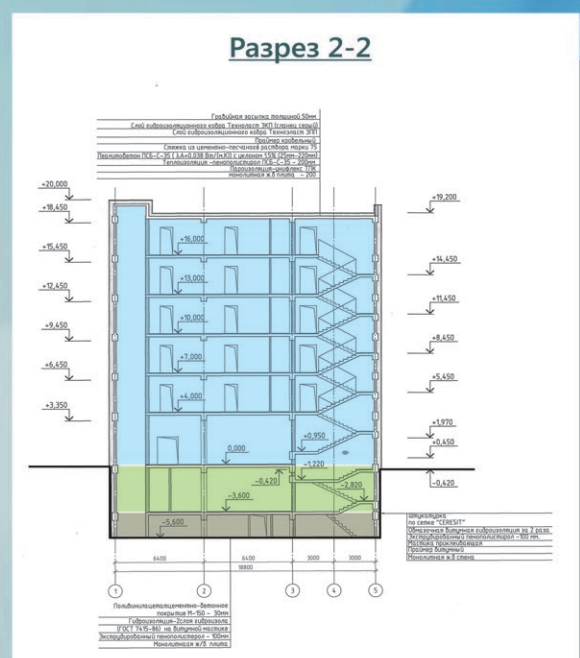
План на отм. 0,000



План типового этажа



Зона безопасности МГН
Номер-апартамент



Технико-экономические показатели объекта

Этажность - 6
 Количество этажей - 8
 Площадь застройки - 358,98 м²
 Общая площадь здания - 2574,28 м²

Строительный объем подземной части - 2297,47 м³
 Строительный объем надземной части - 7107,80 м³

ВЕДОМОСТЬ ПЛОЩАДОК:
 По МНП г. Иркутска - 4 м/м
 По проекту - 8 м/м

Расчет парковочных мест: По местным нормативам градостроительного проектирования гостиница - на 50 номеров В м/м
 Расчетное количество номеров в гостинице по проекту 25 шт.
 8*25/50 = 4 м/м
ИТОГО необходимо - 4 м/м