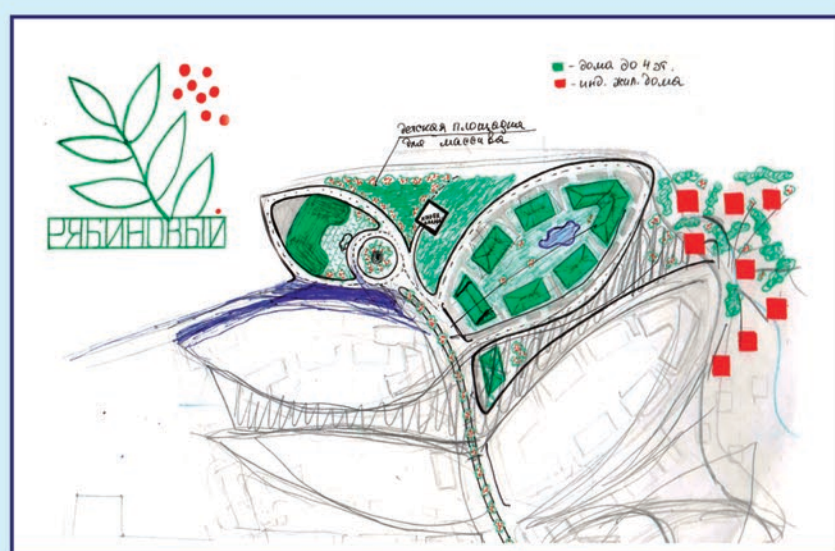


КОМПЛЕКСНОЕ ОСВОЕНИЕ В ЦЕЛЯХ ЖИЛИЩНОГО СТРОИТЕЛЬСТВА ЗЕМЕЛЬНОГО УЧАСТКА ПО АДРЕСУ: НОВОСИБИРСКАЯ ОБЛАСТЬ, НОВОСИБИРСКИЙ РАЙОН, МО РАБОЧИЙ ПОСЕЛОК КРАСНООБСК, РАБОЧИЙ ПОСЕЛОК КРАСНООБСК



КОНЦЕПЦИЯ

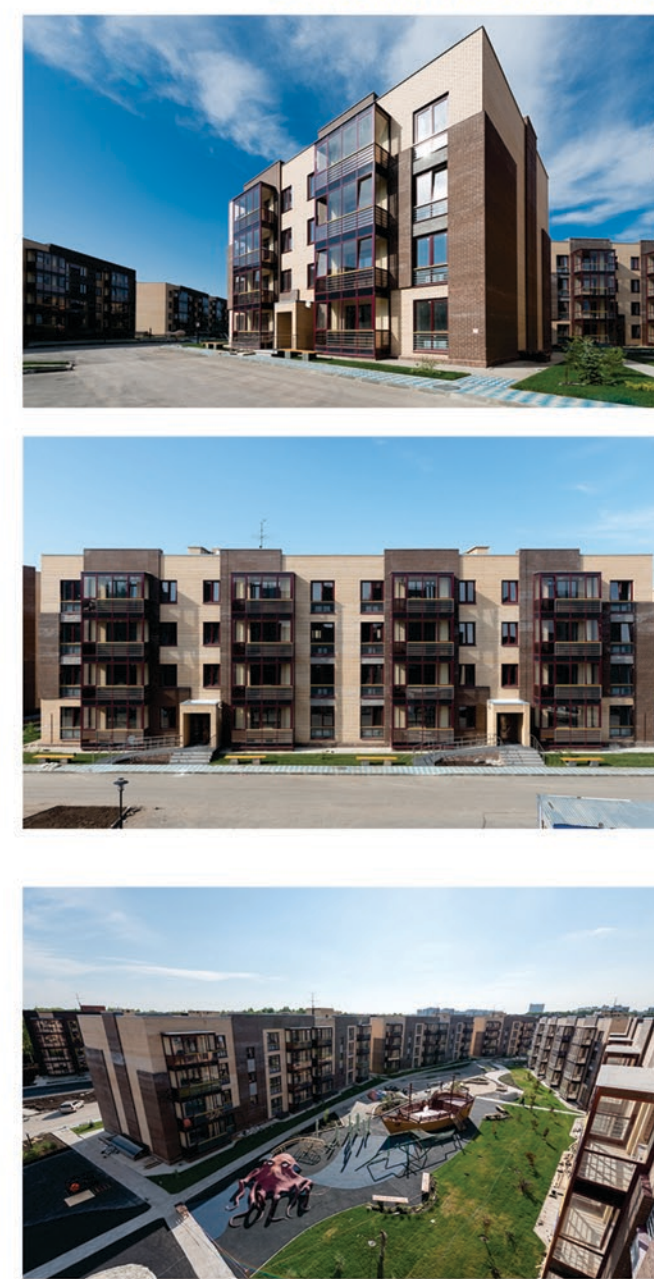
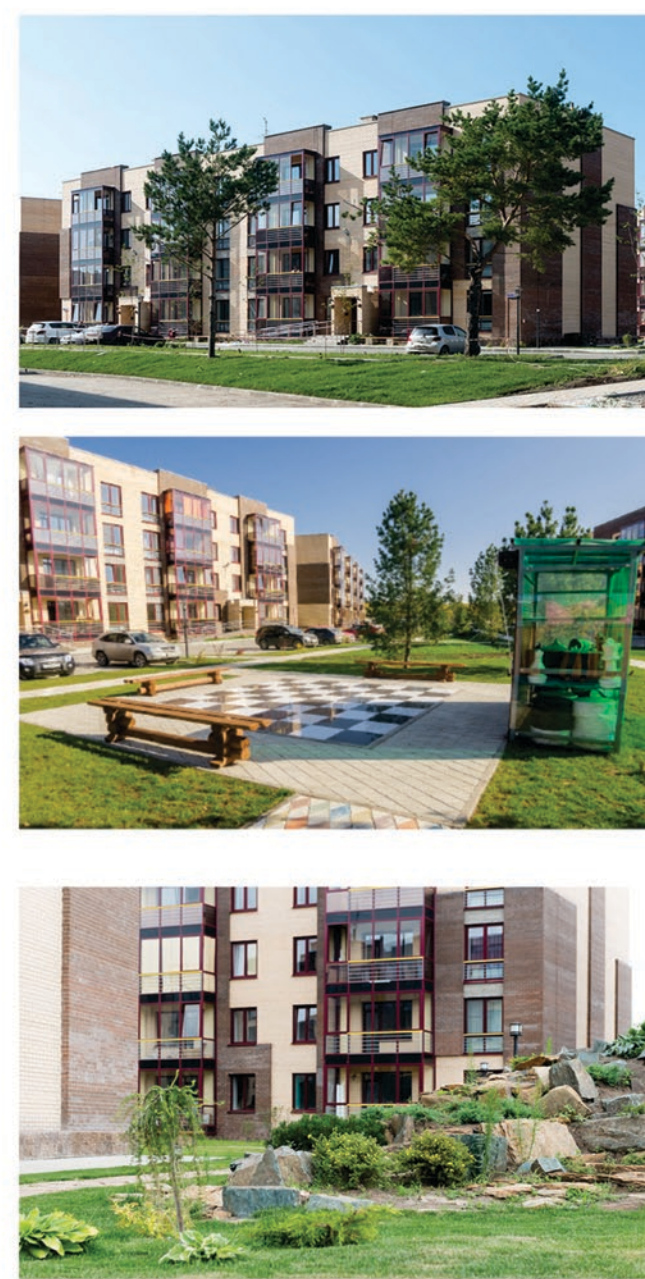
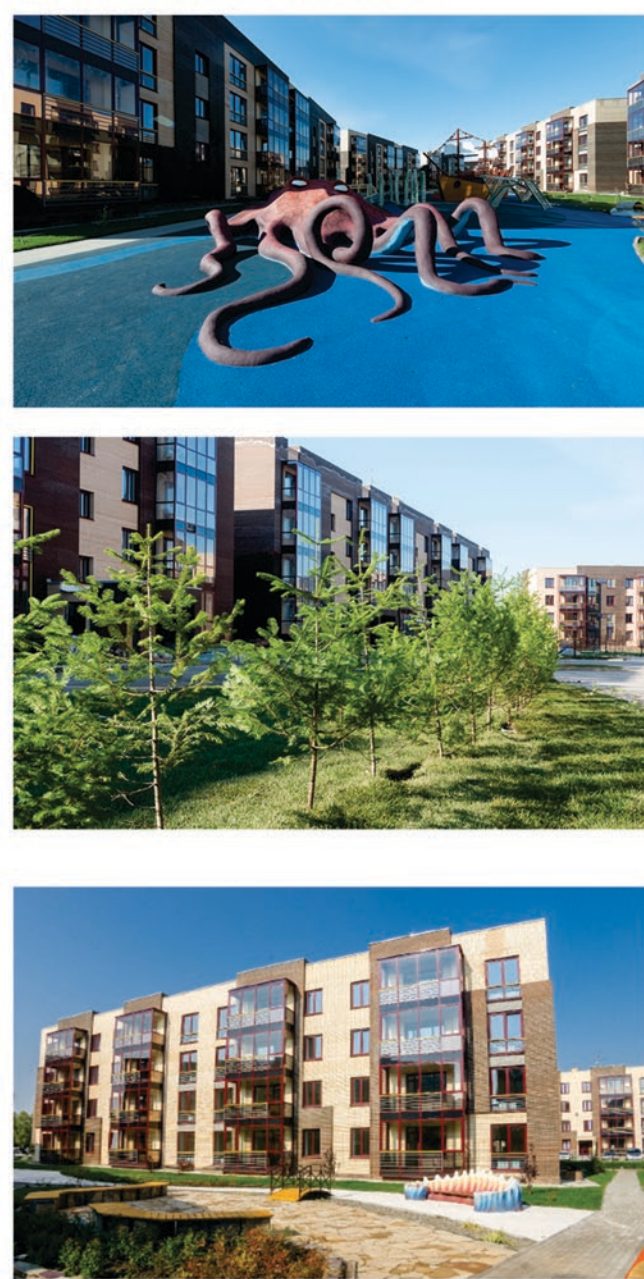
ВИЗУАЛИЗАЦИЯ ГЕНЕРАЛЬНОГО ПЛАНА

ФОТОГРАФИЯ ЗАСТРОЙКИ ЖК «БАВАРИЯ»



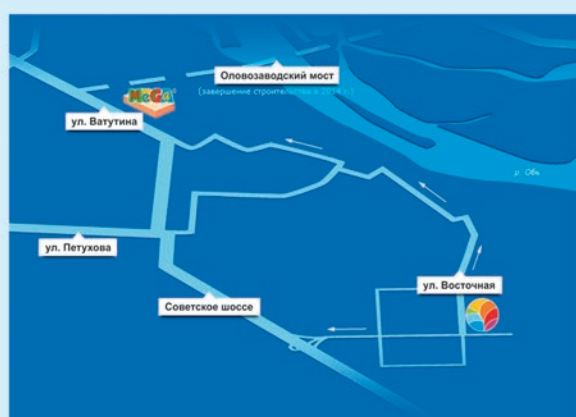
ВИЗУАЛИЗАЦИЯ. ПРОЕКТНОЕ РЕШЕНИЕ ЖК «БАВАРИЯ»

ФОТОГРАФИЯ ЖК «БАВАРИЯ»



ВИЗУАЛИЗАЦИЯ ПРОЕКТОВ ЖИЛЫХ ДОМОВ ЖК «БАВАРИЯ»

ФОТОГРАФИИ ПРОЕКТОВ ЖИЛЫХ ДОМОВ ЖК «БАВАРИЯ»



Участок расположен в поселке Краснообск. Площадь участка — 24,7 га.
Идеей для градостроительного планирования микрорайона послужила ветвь рябины. Основа концепции состоит в организации комерного пространства для каждой группы домов. Жилой комплекс состоит из двух типов 4-х этажных секционных жилых домов с различной блокировкой и группой индивидуальных коттеджей с прилегающими участками. По периметру участка, вдоль существующих дорог запроектированы 4-х этажные жилые дома эконом класса. Внутри микрорайона в центре массива проходит дорога с бульваром посередине, по ней осуществляется основное движение автотранспорта и пешеходов. Данная дорога берёт начало от улицы Центральной, и вводит к общественно-досуговому центру, в котором сосредоточены магазины кафе, помещения бытового обслуживания, банковские отделения, салоны красоты, фитнес и поворачивает на запад к улице Восточная. Внутри микрорайона вправо и влево от ветки главной въездной дороги, располагаются лепестки жилых комплексов. Очертание лепестков выстраивается расположенными по дуге секционными домами среднего класса и движение транспорта вокруг них подчёркивает форму листьев рябины.
Замкнутое внутривдворное пространство исключает проезд автотранспорта и полностью отдано под ландшафтный дизайн с организацией площадок отдыха. Наземные парковочные места для жителей микрорайона, а также крытые парковки покрывают 100% -обслуживание. Крыльцо автостоянки располагаются в пешеходной доступности по диагонали на въездах в микрорайон с ул. Центральной и с ул. Восточная.
Справа на восточной окраине участка с собственной въездной дорогой запроектированы коттеджи на одну семью с прилегающей территорией не менее 20 соток, которые на схеме генплана напоминают ягоды рябины.
Слева, на Юго-Западе, предусмотрен спортивный комплекс со стадионом и крытым бассейном.
Общее количество кв. м. жилой площади 80000.
Детский сад на 260 мест. В данный момент проект реализуется компанией «АКД» и носит название жилой комплекс «Бавария».



СИТУАЦИОННАЯ СХЕМА

БЛАГОУСТРОЙСТВО ЖК «БАВАРИЯ»