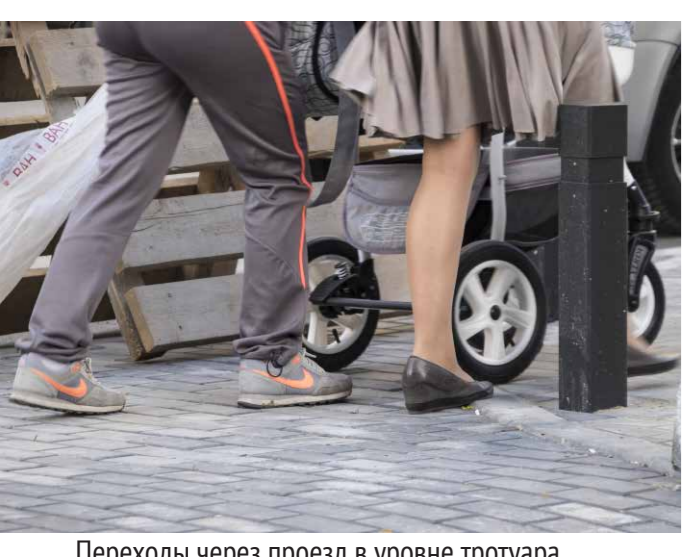




Фотография сделана до облицовки ступеней главного входа



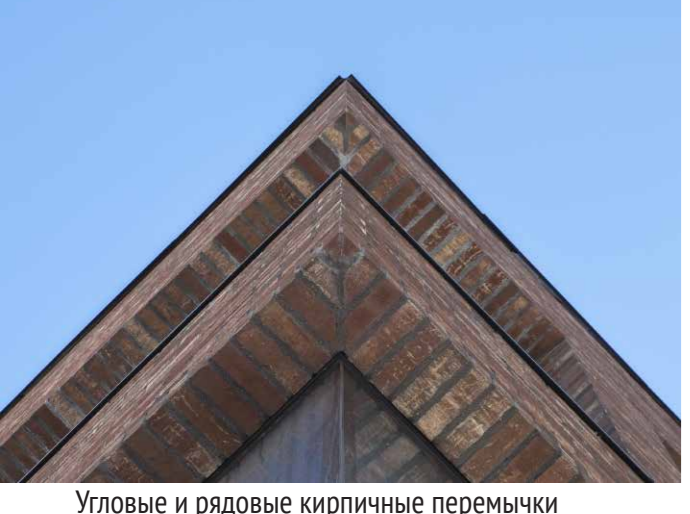
Переходы через проезд в уровне тротуара для удобства пешеходов



Несколько ступеней из гранитных блоков не боится ледяной корки сибирских зим



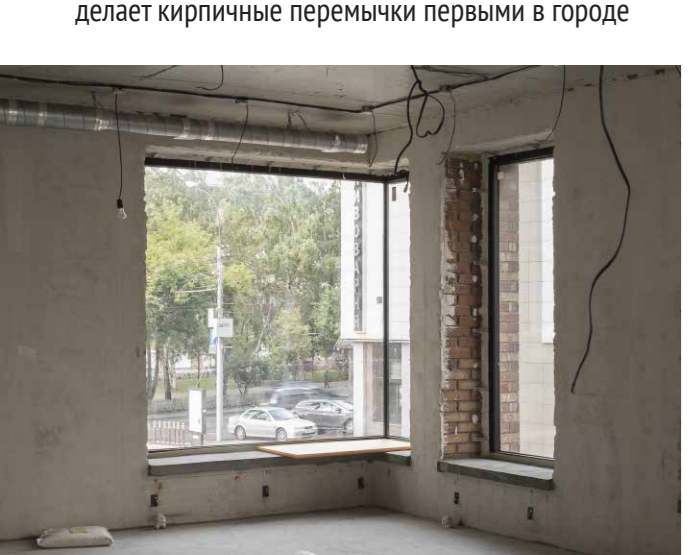
Тротуары из черного камня защищены антиударными столбиками



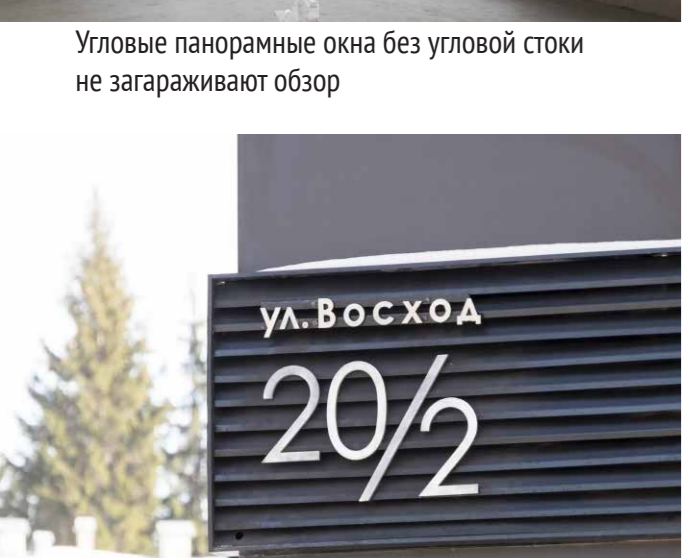
Угловые и рядовые кирпичные перемычки без видимых крепежных элементов



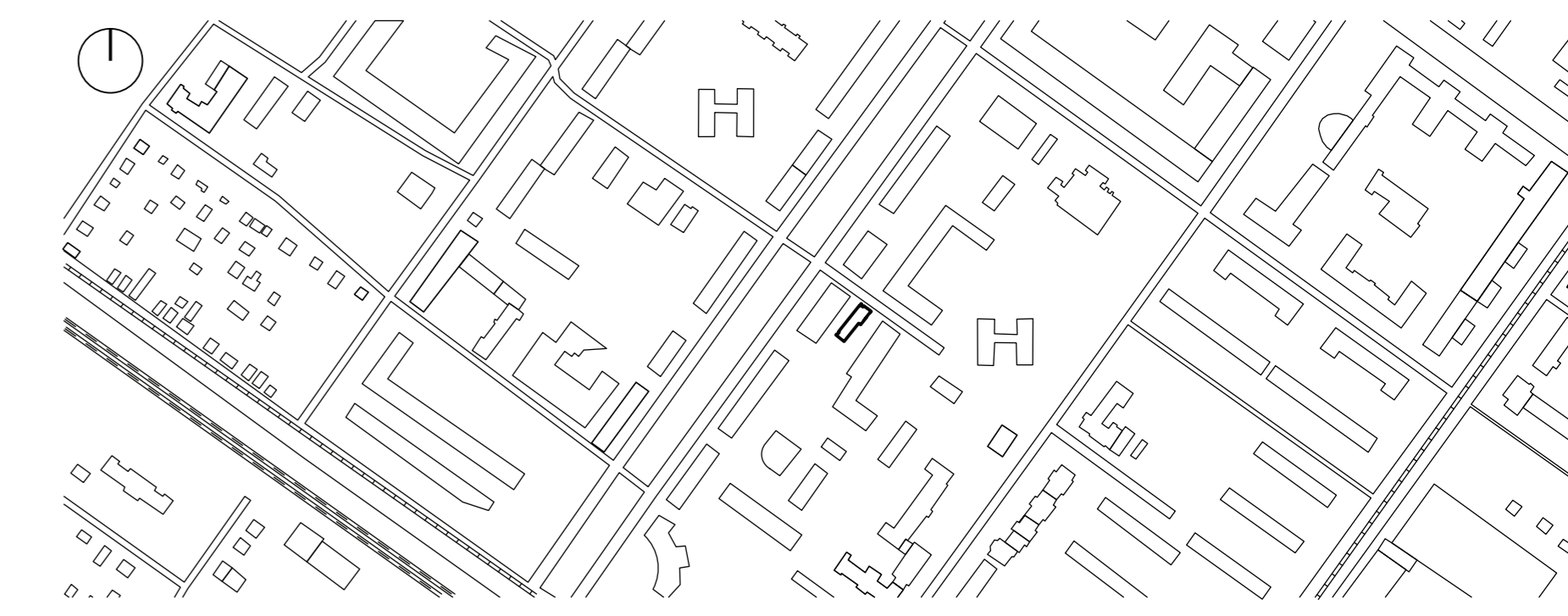
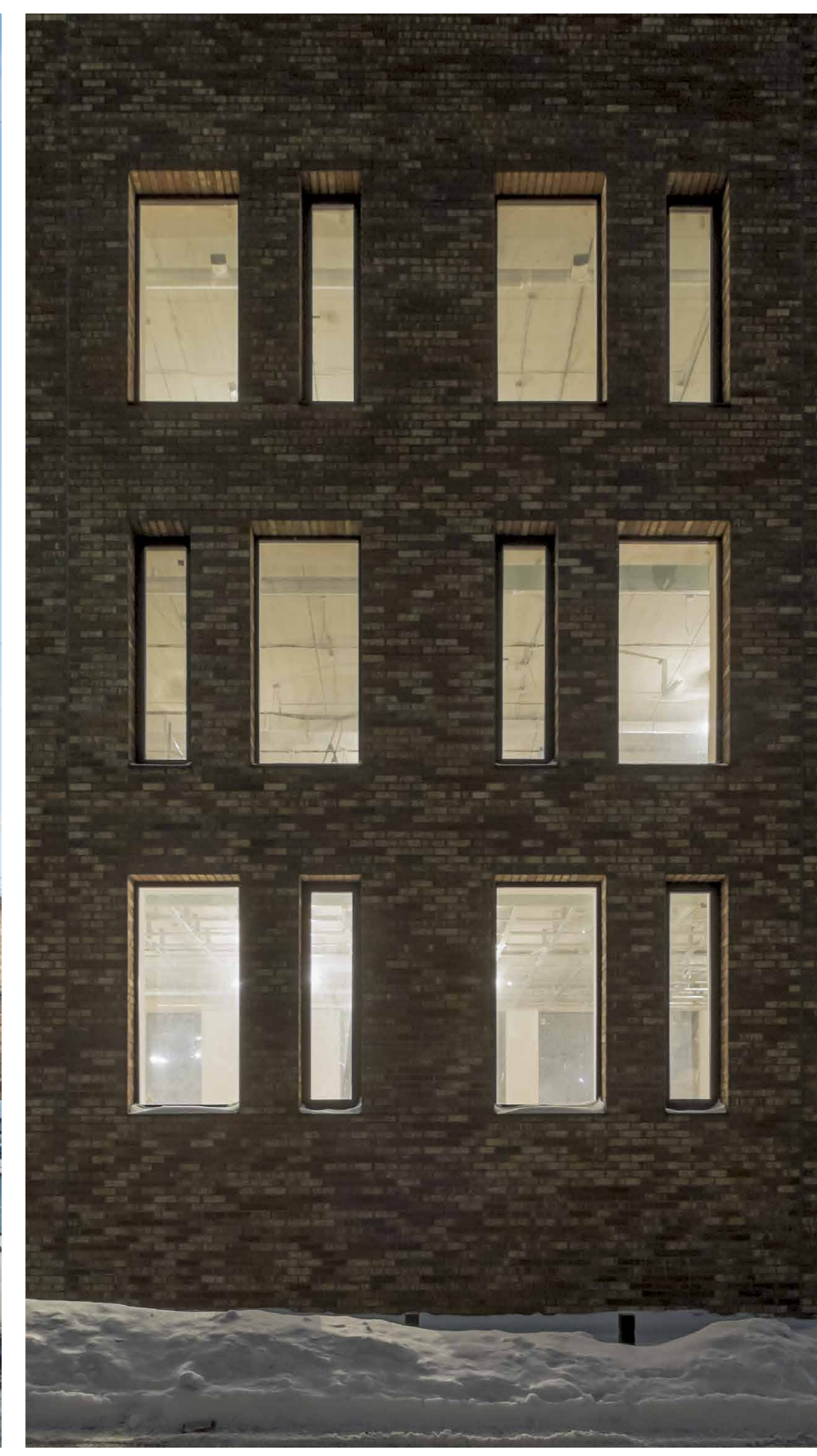
Не верьте, если услышите, что Сибкадстрой делает кирпичные перемычки первыми в городе



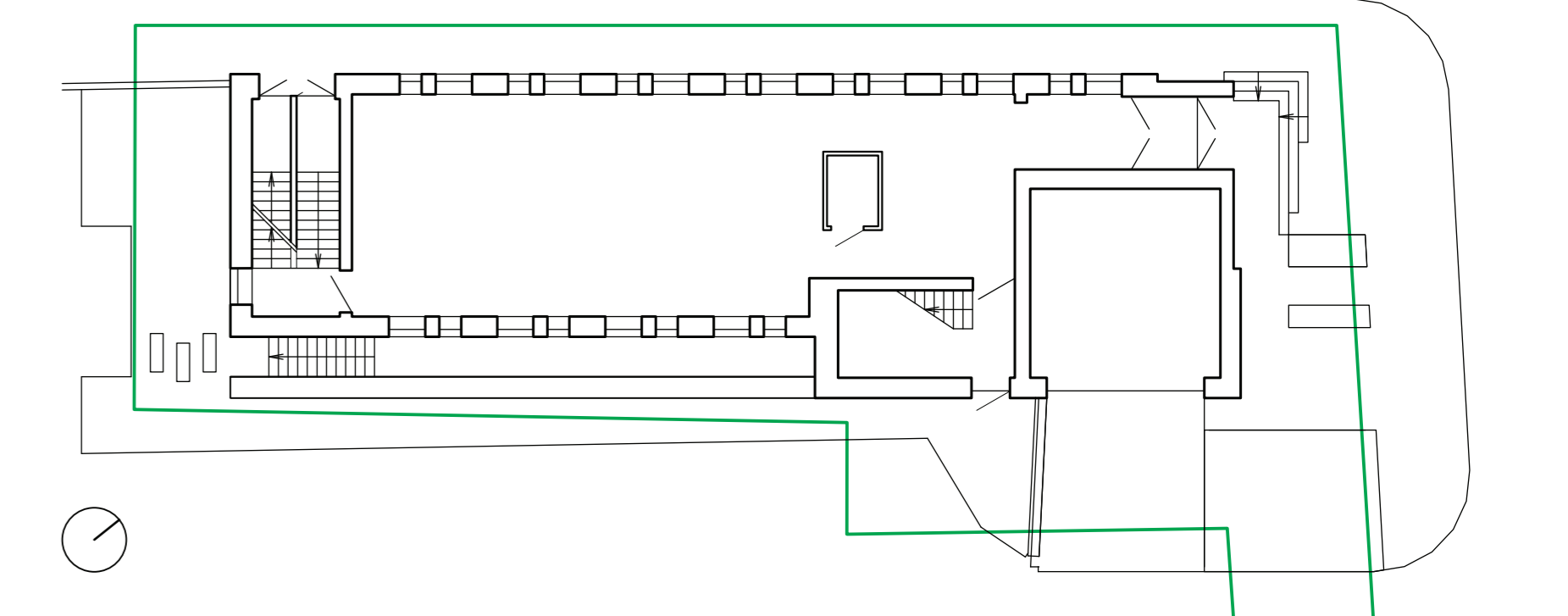
Угловые панорамные окна без угловой стоечки не загораживают обзор



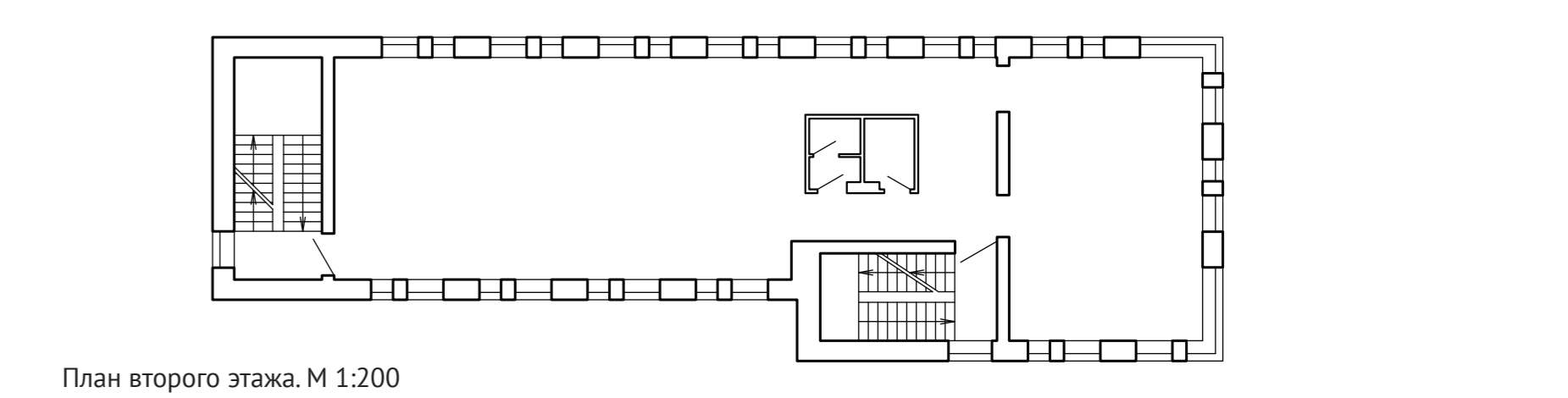
За время строительства здание переехало с ул. 9-го Ноября, 22 стр. на ул. Восход, 2



Ситуационная схема. М 1:5000



План первого этажа совмещенный с генпланом. М 1:200



План второго этажа. М 1:200



Общественное здание административного назначения по ул. 9-го Ноября в Октябрьском районе г. Новосибирска
 Проект административного здания на территории фабрики валеной обуви начал в 2009 году. Задачей на проектирование предполагалось сохранение производственной площадки. В 2011 году получено положительное заключение экспертизы и завершено рабочее проектирование трёхэтажного здания с металлическим каркасом и витринным остеклением фасадов. В 2012 году заказчик меняет задание на проектирование – каркас заменен на несущие стены. Разрабатывается вариант, в котором кирпичная облицовка цитирует дворовые фасады жилых домов по ул. Восход. Для облицовки фасадов выбран немецкий клинкерный кирпич. Откорректированная проектная документация проходит повторную экспертизу, разрабатывается новая рабочая документация. В это же время промышленная площадка сносится и на её месте начинается строительство жилого комплекса «Восход». Строительство административного здания начато в 2013 году.

- Этот проект повлекся благодаря всесторонней поддержке Мехико Обласова**
- Проектирование (2009 - 2016)**
- Архитектурные решения** – ООО ТМ «Платерра»
 Александр Баранов – главный архитектор проекта
 Александр Власов – планировочное решение
 Ольга Долганова – решение генерального плана
 Анна Колманова – рабочая документация
 Дмитрий Ощепков – фасадное решение
 Лариса Шаду – руководитель группы проектирования
 В разное время над проектом работали:
 Кирилл Боровик, Анастасия Пылашечкина, Ксения Лобачева, Анна Шелпа
- Конструктивные решения** – ООО ТМ «Платерра»
 Людмила Володина – сборный железобетон и каменная кладка
 Александр Кеткин – фасадная подсистема
 Евгений Писакин – руководитель группы конструкторов
 Людмила Резникова – монтажный инженер
 Сергей Селевнев – главный конструктор
 В разное время над проектом работали:
 Виктория Деревянникова, Алексей Малюкин
- Специализированные конструкции**
 Максим Калачов – конструктор, ЗАО «ИППУ Интернационал Москва»
 Евгений Ардинов – конструктор, ООО «Строй»
 Ольга Кучменко – конструктор, ООО «Алгоритм»
 Александр Курганов – консультант, ООО «Градостроитель»
 Людмила Бекетова – консультант, ООО «ИРБС»
- Инженерные решения** – ООО ТМ «Платерра»
 Людмила Колегова – электротехническое
 Елена Пучкина – водоснабжение и канализация
 Ольга Борова – отопление, вентиляция и кондиционирование
 Надежда Петухова – сети связи
 Елена Павлушина – автоматизация
 Светлана Овсянникова – пожарная сигнализация
 Елена Романова – организация строительства
 Валентина Артишевская – охрана окружающей среды
 Лариса Бурдасова – энергоэффективность
 Ольга Чернышова – смета
- Архитектурное озеленение**
 Дмитрий Ощепков, Елена Алехновичева, Анна Ахмедова,
 Анастасия Копылова, Дарья Киселевичева, Мария Луценко,
 Анастасия Илюшина, Артем Польский при участии Александра Кладова
- Реальная визуализация** – ООО ТМ «Платерра»
 Александр Кладов
- Интерьерные решения** – Архитектурное бюро Анны Зингаларды
 Анна Зингаларда – архитектор
 При участии
 Ольга Власова – дизайн, Redess Design
- Контроль на объекте**
 Ирина Коркина – диспетчер, IrinaKorjagina.com
- Строительство (2013-2016)**
- Авторский надзор** – ООО ТМ «Платерра»
 Дмитрий Ощепков – архитектурные решения
 Евгений Писакин – конструктивные решения
- Генеральный подрядчик** – ООО СК «ИлтерСтрой»
 Николай Вдов – генеральный директор
 Елена Кабанова – прораб проекта
 Владимир Вагов – главный инженер ПТО
 Иван Маркин – руководитель проекта (2013-2015)
 Олег Мельников – руководитель проекта (2015-2016)
 Денис Кит – руководитель проекта (2015-2016)
 Максим Калинин – прораб по общестроительным работам
 Алексей Игнатьев – бригадир каменщиков
 Андрей Сергеевич Браун – бригадир монтажников
- Наталья Утепова – поставка кирпича и комплектующих, ООО «Аркада»
- Кровельные работы** – ООО СК «БюроСтиль»
 Вадим Селевнев – руководитель проекта
 Николай – прораб
- Специализированные конструкции** – ООО «Строй»
 Владимир Чернышев – руководитель проекта
 Сергей Власов – прораб
- Отделка входной группы** – ООО «СибИнтерКамель»
 Илья Сидельников – руководитель проекта
 Сергей Власов – прораб
- Ступени главного входа** – ООО «СамКамель»
 Юлия Черских – руководитель проекта
 Сергей – прораб
- Благоустройство** – не вымышленные имена подрядчиков
 Вадим – бортовые камни и бордюры
 Максим – асфальт
 Рашид – монтаж бордюров
 Кирилл – бордюры
- Отделочная безопасность застройки ЖК «Восход»** – ООО «Аспект»
 Валерий Ахмедов – руководитель проекта
 Иван Подласов – ландшафтный дизайнер
 Илья Рашид, Ольга Партербергер – подрядчик по благоустройству
- Металлические конструкции**
 Аркадий Гуров – элементы благоустройства, ООО «Борис»
 Евгений Шамов – отопление, водоснабжение и канализация
 Андрей Черских – вентиляция и кондиционирование, ООО ТК «ГротеСк»
 И еще огромное количество людей. Всем спасибо.

