



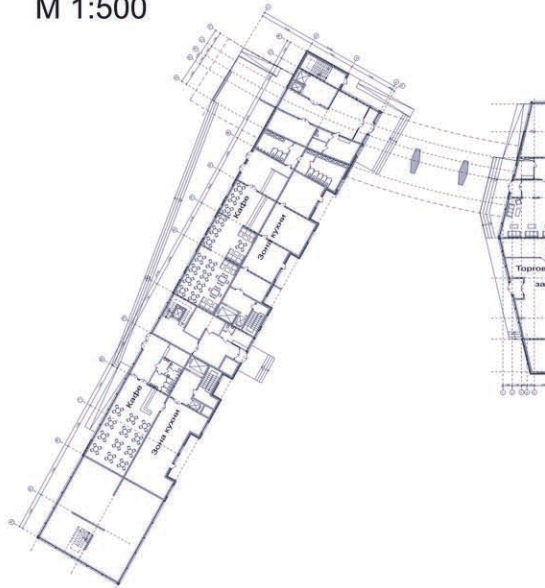
Фасад в осях 1" - 12  
(развертка по ул. Военная)  
М 1:500



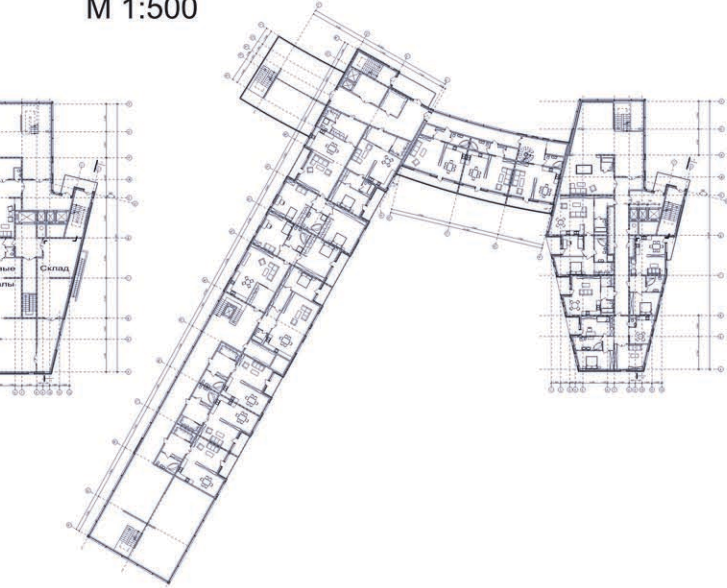
Фасад в осях А" - Л  
(развертка по ул. Ипподромская)  
М 1:500



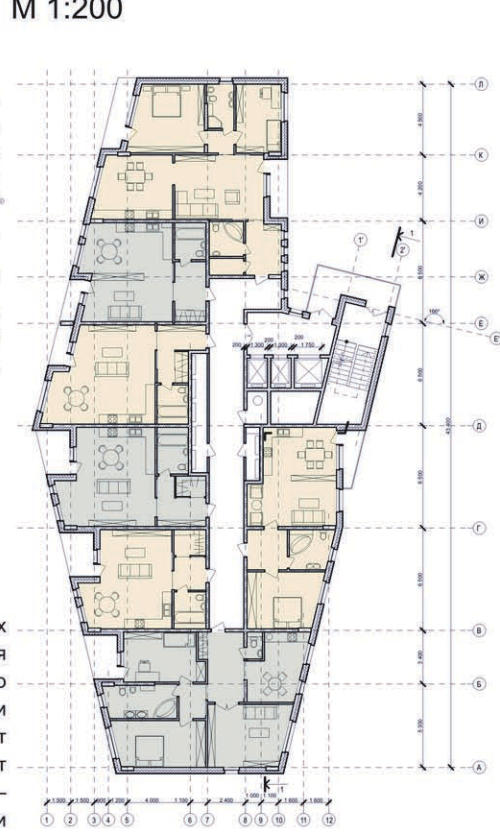
План на отметке +0.000  
М 1:500



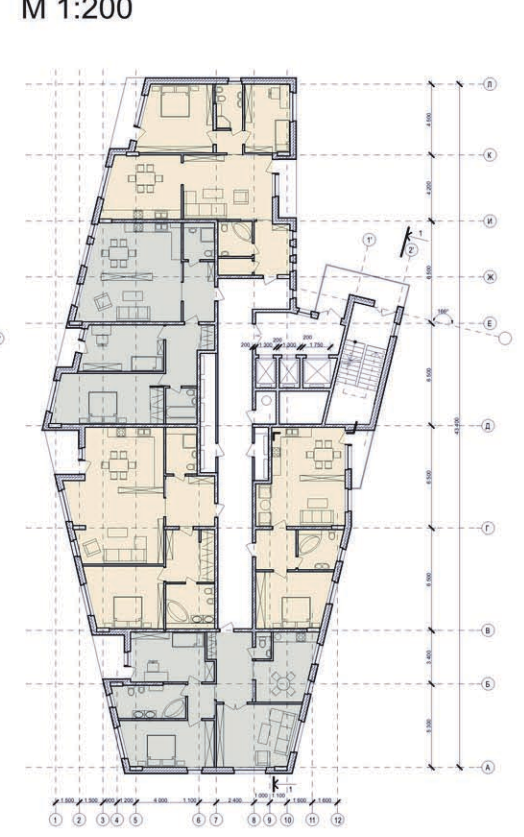
План на отметке +6.600  
М 1:500



План на отметке +26.400  
М 1:200



План на отметке +42.900  
М 1:200



Участок, выбранный для проектирования, находится на пересечении Ипподромской магистрали и улицы Военной. На смежных территориях наметилась тенденция к формированию жилых образований. Экологическое состояние участка плачевное. Огромная неосвоенная территория к северу от разрабатываемого участка подталкивает к созданию некоего контекста – микрорайона. Главным его планировочным акцентом, композиционной осью, станет пешеходный бульвар. Он обеспечит пешеходную связь между ТРК "Аура" и рекреационной зоной на улице Фрунзе. Вдоль магистрали расположится спортивно-оздоровительный комплекс, в котором также будет размещен ряд культурно-развлекательных заведений (клубы, кружки, секции). Этот комплекс послужит и еще одной цели – создаст буферную зону между жилыми кварталами и шумной магистралью. Роль буфера на перекрестке сыграет общественное здание – медиатека с выставочным залом. Таким образом, организация застройки направлена на максимальную защиту жилой зоны от шумовых и загрязняющих воздействий, характерных магистралям.

- Экспликация схемы генерального плана**
- 1. Спортивно-оздоровительный комплекс
  - 2. Школа
  - 3. Детский сад
  - 4. Пешеходный бульвар
  - 5. Жилые блоки
  - 6. Общественное здание (медиатека)
  - А. Многоэтажная секция жилого дома
  - Б. Террасированная секция жилого дома
  - ← Въезд/выезд подземной парковки
  - Подземная парковка

# МНОГОЭТАЖНЫЙ ЖИЛОЙ ДОМ В ОКТЯБРЬСКОМ РАЙОНЕ Г. НОВОСИБИРСКА



Авторы: Рагино Георгий Янович, Тыжеброва Татьяна Федоровна (руководитель)