



Сад «Альгамбра» находится в Новониколаеве на пересечении улиц Сибирской и Нарынской.



от араб. **دارم حلا رصق**
касп аль-хамра
«КРАСНЫЙ ЗАМОК»

КРАСНЫЙ Формирование яркого визуального образа и идентичности микрорайона. Колористическое решение и этнотехнологии в одном флаконе: яркие насыщенные цвета фасадов способствуют аккумуляции тепловой солнечной энергии (при установке соответствующего оборудования – экономия на отоплении зданий)



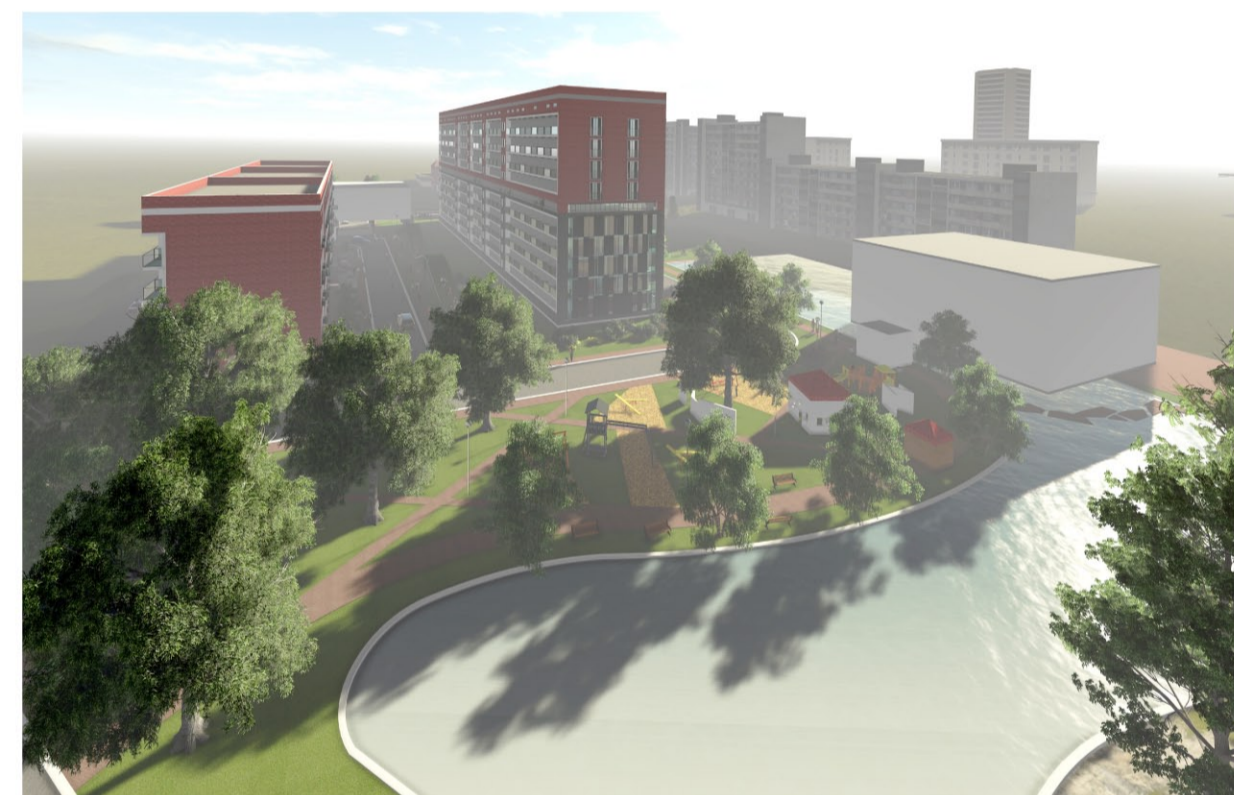
ЗАМОК Четкие границы внутреннего пространства, разнообразие функций и среды

САД Улучшение экологии и социального микроклимата района и центра города, открытые общественные пространства

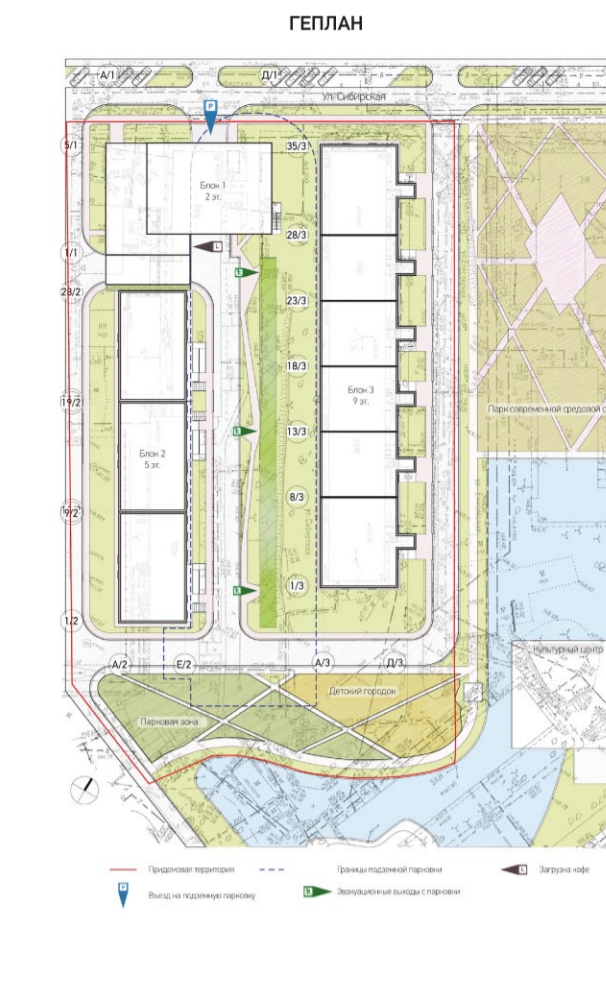
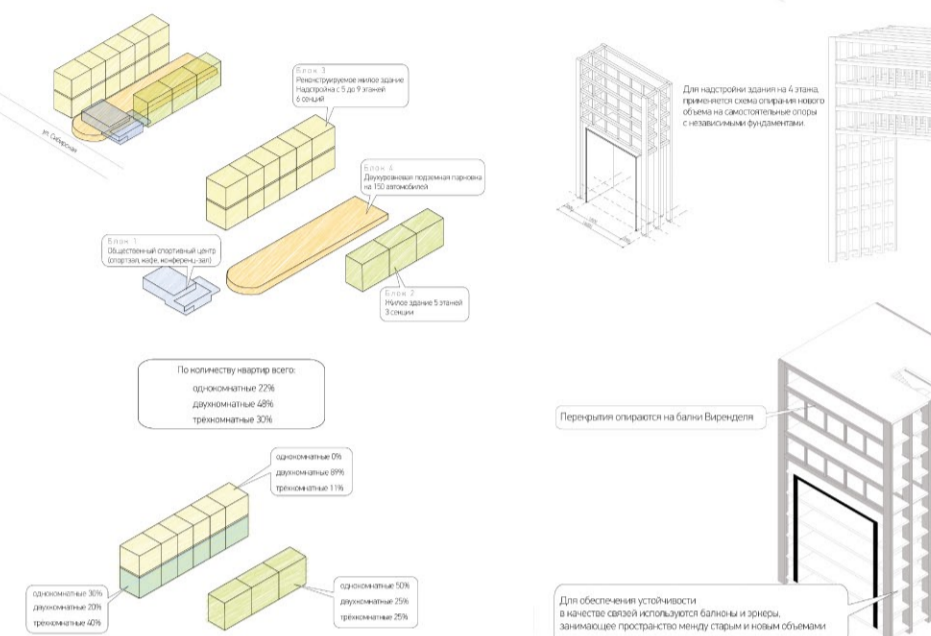
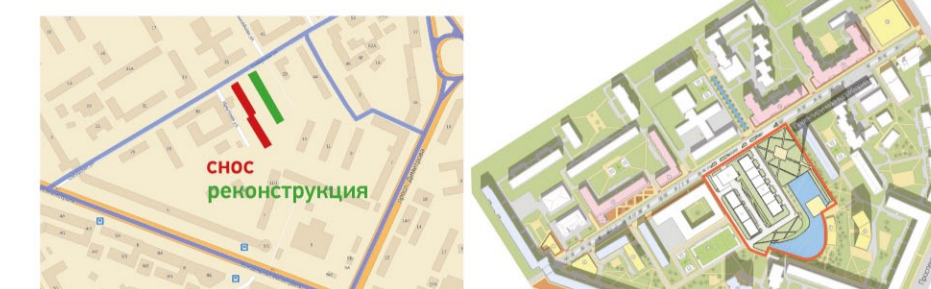


Alhambra

ЖИЛОЙ КОМПЛЕКС В УСЛОВИЯХ РЕКОНСТРУКЦИИ КВАРТАЛА ПО УЛ. СИБИРСКОЙ В НОВОСИБИРСКЕ



Программа реконструкции пятиэтажного жилого фонда предусматривает снос пятиэтажных жилых домов некоторых индустриальных серий панельного домостроения. В рамках проекта предлагается реконструкция и надстройка до 9 этажей 6-секционного пятиэтажного кирпичного дома (Сибирская, 40), снос пятиэтажного панельного дома типовой серии 1-468 (Сибирская, 32) и строительство на его месте нового 3-секционного пятиэтажного жилого здания и здания общественного назначения (спорткомплекс), а также размещение под дворовым пространством подземного двухуровневого паркинга на 150 машиномест.



При реконструкции за счет увеличения ширины здания (по 2 м с каждой стороны) на первых пяти этажах увеличилась площадь кухни, организованы лоджии в каждой квартире (6 или 12 м²). Для обеспечения необходимой освещенности жилых комнат увеличены оконные проемы в старых стенах (юна от пола). Реконструируемая и надстраиваемая части здания разделены техническим этажом с возможностью организации рекреационных пространств для жителей дома. Приставные лифтовые шахты обеспечивают доступ на все этажи, в том числе в реконструируемой части здания.

