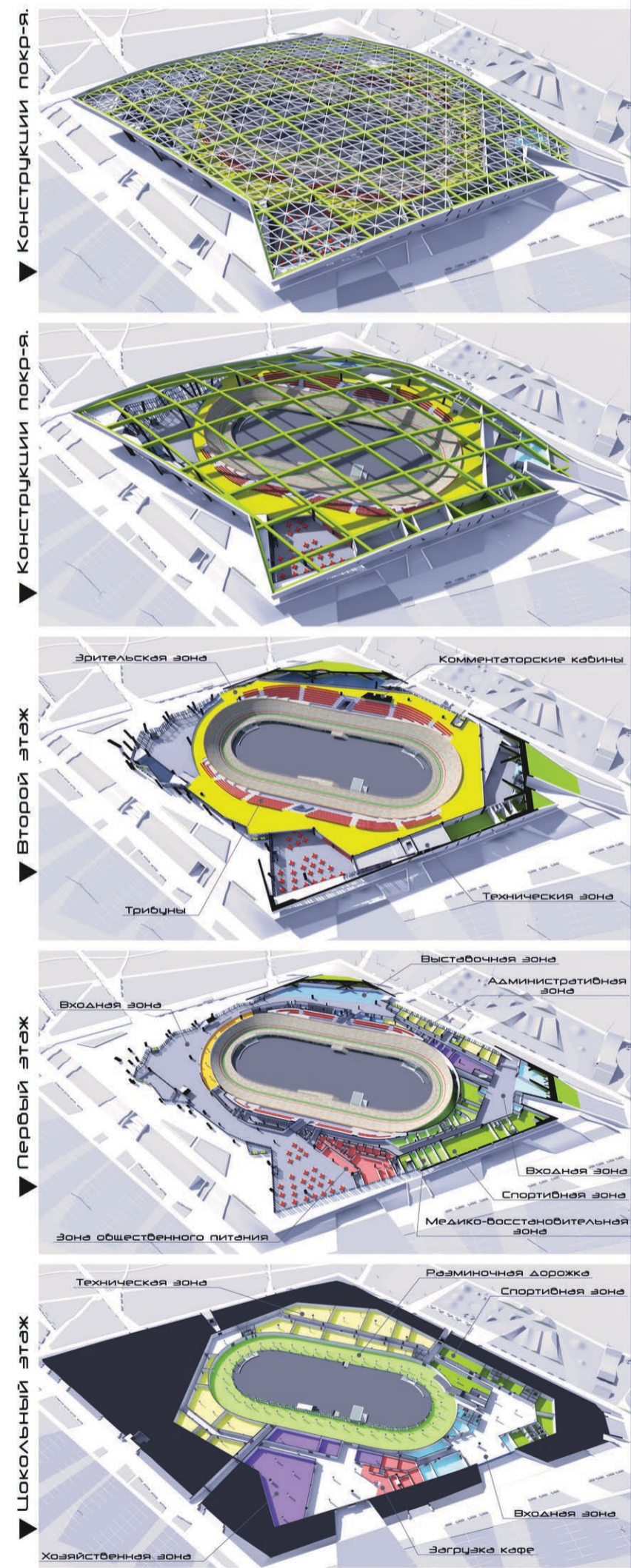
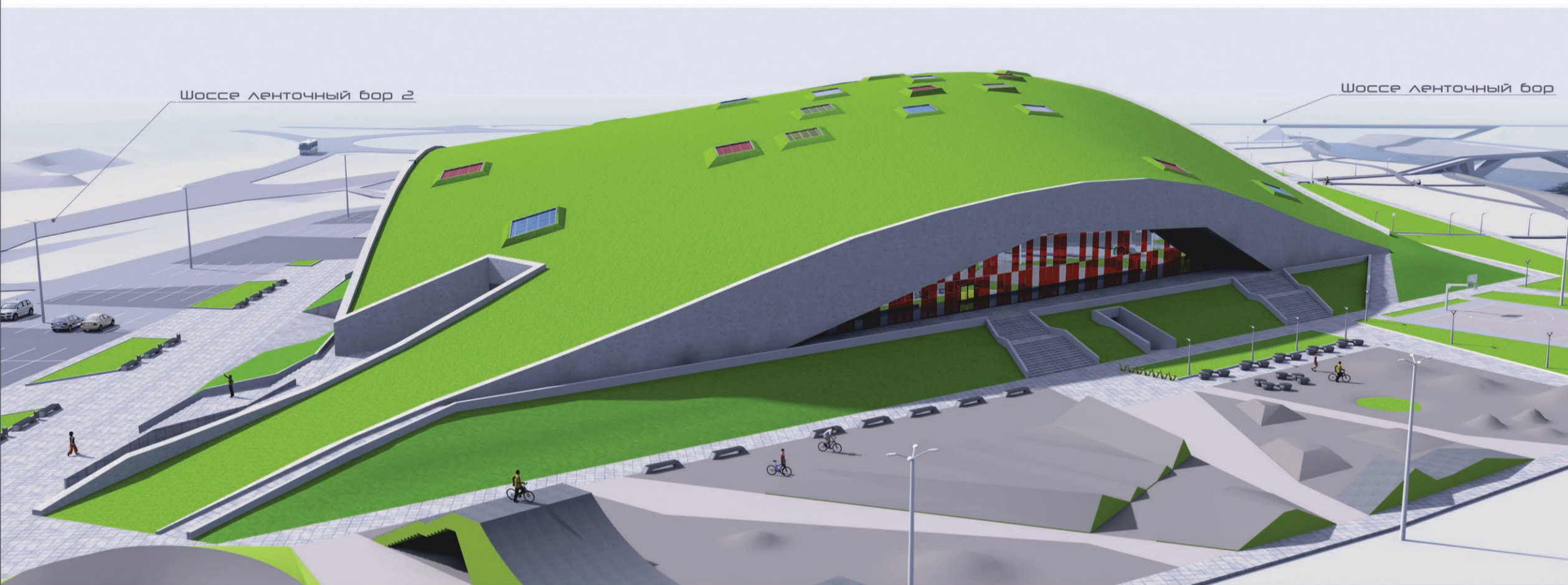
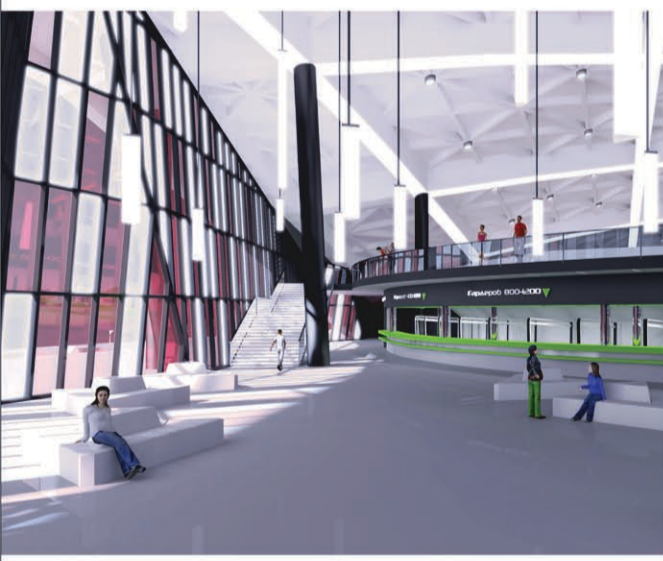


Дипломный проект "Велодром в городе Барнауле" 2013г.

Выполнила: Бревнова Е.В. Руководители: Квасов А.В., Диндиенко М.П. Институт архитектуры и дизайна



▼ Интерьер. Вестибюль



▼ Интерьер. Велотрек



▼ Интерьер. Велотрек



Развитие физкультуры и спорта является показателем стабильности и устойчивого развития современного общества. На сегодняшний день активно развиваются многие спортивные дисциплины, а так же появляются новые виды физкультурно-спортивной деятельности, тренировочных баз для которых, к сожалению, не хватает. К числу таких дисциплин наряду с лыжными гонками, легкой атлетикой, водными видами спорта относится и велоспорт. Шоссейные гонки, гонки на треке, маунтинбайк, даунхилл и другие направления требуют строительства специальных сооружений, устройства и благоустройства трасс, прокладки маршрутов, развития транспортной сети и многого другого.

В нашем городе, также как и во всем мире, велоспорт стал очень популярным. Велосипедистов можно встретить в парках, на площадях, на проезжей части, на тротуарах. С каждым сезоном их количество растёт.

В Барнауле нет комплекса, который бы объединил людей,

занимающихся разными дисциплинами велоспорта, в одном месте. Поэтому темой для своего дипломного проекта я выбрала велодром. Это многофункциональный спортивный комплекс для велосипедистов, в котором можно будет тренироваться и проводить соревнования различного уровня.

Концепция архитектурного образа велодрома: здание-холм.

Территория, выбранная для проектирования велодрома, находится на правом берегу реки Барнаулка, рядом с шоссе Ленточный бор. Участок свободен от застройки и граничит с лесным массивом, в котором располагается популярная в Барнауле «трасса здоровья», а так же несколько спортивных баз. Решение генерального плана обеспечивает органичную связь с окружающей средой, транспортными и пешеходными направлениями, а так же учитывает развитие транспортной инфраструктуры города, в частности проектируемое шоссе Ленточный бор 2, которое будет проложено вдоль реки Бар-

наука. Спортивный комплекс размещается с соблюдением пожарных, санитарных и водоохранных норм.

На участке предусмотрены открытые спортивные площадки для разных дисциплин велоспорта. Эксплуатируемая «зеленая» кровля здания имеет плавные спуски к уровню земли, что позволит использовать территорию занятаю под застройку для отдыха и спорта. Искусственный рельеф, созданный эксплуатируемой «зеленой» кровлей велодрома, является центром генерального плана.

Конструкции покрытия представляют собой металлическую сетчатую оболочку, поддерживаемую в некоторых местах колоннами. Она накрывает трек и скомпонованные вокруг него помещения создавая цельный архитектурный образ. Все помещения комплекса разделены на функциональные зоны: спортивная, медико-восстановительная, хозяйственная, техническая, административная, зона общественного питания и зона для зрителей. При режиме тренировок

и соревнований потоки зрителей и спортсменов разделены. Через главный вход зрители попадают в вестибюль из которого идет распределение потока по трибунам. Спортсмены, судьи, тренеры используют самостоятельный вход, расположенный с противоположной стороны от главного входа.

Параметры трека: длина - 250 м., ширина - 7 м., ширина дорожки тихой езды - 4 м.

Вместимость трибун - 2000 человек.

Пропускная способность трека - 40 чел/час.

Пропускная способность ВМХ зала - 60 чел/час.

Пропускная способность тренажерных залов - 100 чел/час.

Кафе рассчитано на 100 посетителей.

Площадь застройки: 17 888 м²

Общая площадь: 27 140 м²

Полезная площадь: 26 273 м²

Этажность: 3 этажа (в том числе цокольный).

