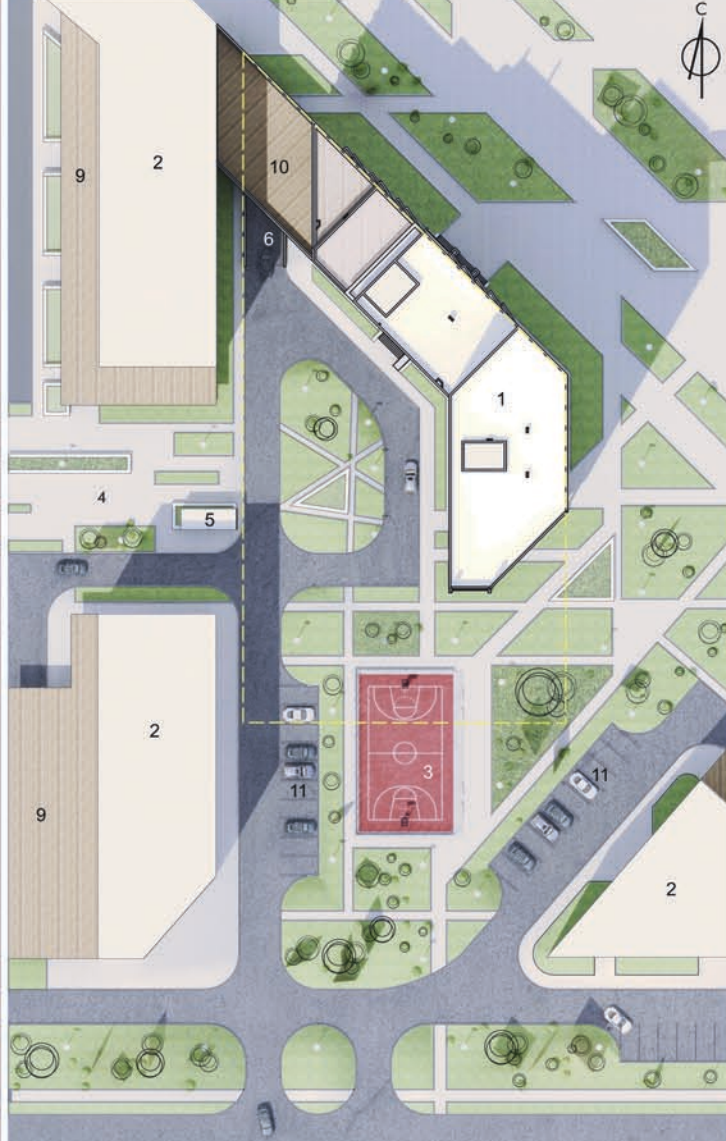
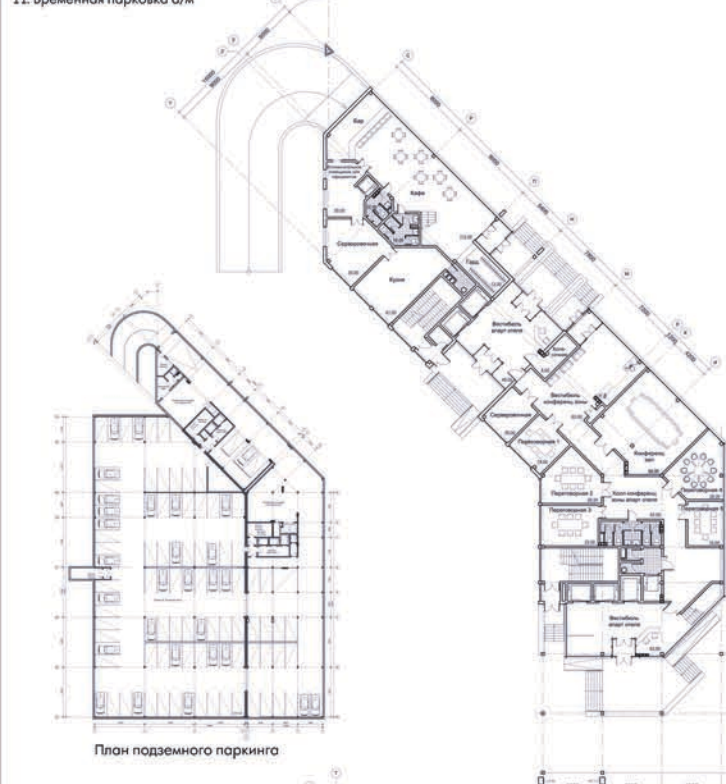


Схема расположения апарт-отеля в массиве студенческого городка ТПУ



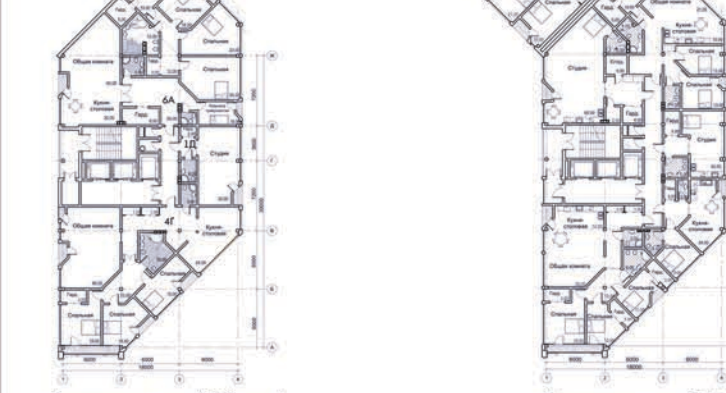
- Генеральный план М1:500**
 Экспликация к генеральному плану:
 1. Апарт-отель
 2. Окружающая жилая застройка
 3. Универсальная спортивная площадка
 4. Детская площадка
 5. Закаучный выход из подземной парковки
 6. Выход в подземную парковку
 7. Пешеходная аллея
 8. Зона пассивного отдыха
 9. Общественные террасы
 10. Летняя терраса кафе
 11. Временная парковка а/м
- Условные обозначения на генеральном плане:**
- Территория подземного паркинга
 - Покрывтие из асфальтобетона
 - Мощение тротуарной плиткой
 - Резиновое покрытие спорт. площадки
 - Покрывтие террасной доской
 - Газон
 - Зеленые насаждения
 - Фонарь
 - Цветочная клумба



План подземного паркинга



План 1-го этажа



План типового этажа (3-11 этажи)



Фасад в осях И-Т



Фасад в осях 1-4

МНОГОЭТАЖНЫЙ ЖИЛОЙ ДОМ (АПАРТ-ОТЕЛЬ)

Проектируемый жилой дом (апарт-отель) располагается на территории, разработанной ранее для участия в региональном конкурсе архитектурных проектов «студгородок ТПУ» ограниченного ул. Вершинина, ул. Усова, пр. Нахимова и пер. Вершинина.

В соответствии с основной концепцией студгородка в данном жилом доме предусматривается проживание студентов и преподавателей, а также гостей города проживающих длительный период времени.

Объемно планировочное решение апарт-отеля – двухчастная композиция, состоящая из 2 объемов этажность 13 и 20 этажей. Каждый из них имеет отдельный вход (подъезд). В тоже время апарт-отель имеет развитую общественную инфраструктуру.

При наличии нескольких изолированных входов в здание зона общего пользования здесь едина и включает:

- подземный паркинг на 134 м/м;
- входные группы с вестибюлями;
- конференц-зона с залами для проведения совещаний и небольших научных конференций;
- кафе с летней террасой расположенное на 2-х этажах;
- спортивно-тренажерный зал для жильцов апарт-отеля.

С 3 по 19 этаж запроектированы квартиры, различной площади и планировки: квартиры-студии площадью от 45 кв.м., 2-х комнатные квартиры площадью от 75 кв.м., 3-х комнатные площадью от 116 кв.м., 4-х комнатные от 167 кв.м. и 5-6-ти комнатных квартир площадью 240 кв.м. каждая. На 11 и 12 этажах располагаются 2 пентхауса с летними террасами, общей площадью по 425 кв.м. каждый. 13 и 20 этажи – технические.

Загрузка кухни при кафе и помещений различных организаций осуществляется непосредственно с подземного этажа. Удаление мусора производится с помощью мусоропровода, мусоросборная камера которого также находится в подземном этаже. Такое решение позволяет существенно разгрузить дворовую часть территории апарт-отеля от грузового и личного автотранспорта.

