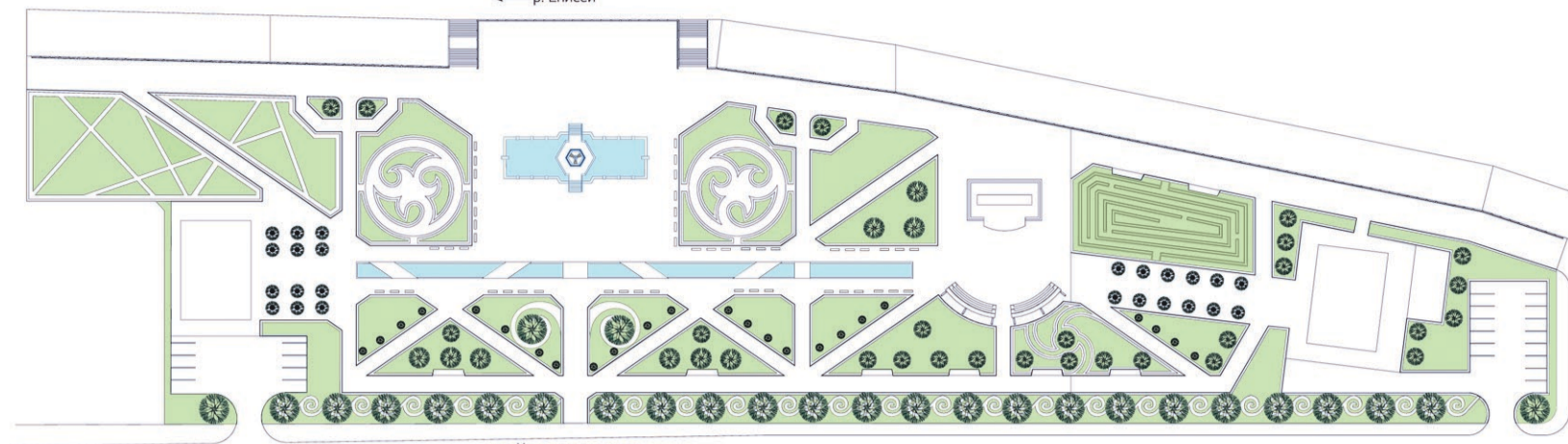


КОМПЛЕКС ЦЕНТРАЛЬНОЙ ЧАСТИ НАБЕРЕЖНОЙ В КЫЗЫЛЕ

РЕКОНСТРУКЦИЯ НАБЕРЕЖНОЙ Р.ЕНИСЕЙ ОТ МОСТА ДО УЛ. ЧУРГУЙ-ООЛА И БЛАГОУСТРОЙСТВО ПРИЛЕГАЮЩЕЙ К НЕЙ ТЕРРИТОРИИ



СИТУАЦИЯ



ГЕНПЛАН

Водный Мир

ПРОЕКТНО-СТРОИТЕЛЬНАЯ КОМПАНИЯ

Авторский коллектив
Архипов А.Г.
Цуканова А.А.
Гайданская О.А.

Скульптор
Намдаков Д.Б.



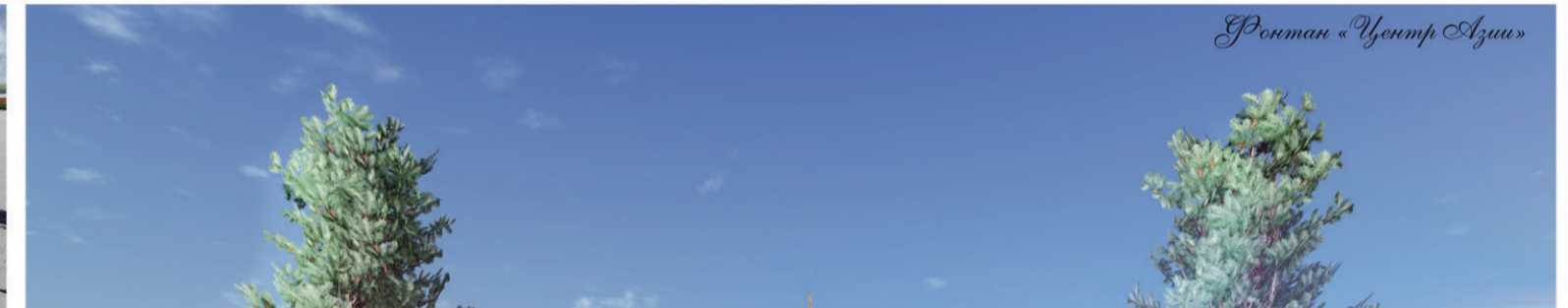
Представленное решение является центральной частью проекта организации и благоустройства набережной Енисей в Кызыле приуроченному к 100-летию города.

При создании паркового комплекса использованы принципы французского регулярного парка с привнесением национального тувинского колорита и с учетом местных климатических условий.

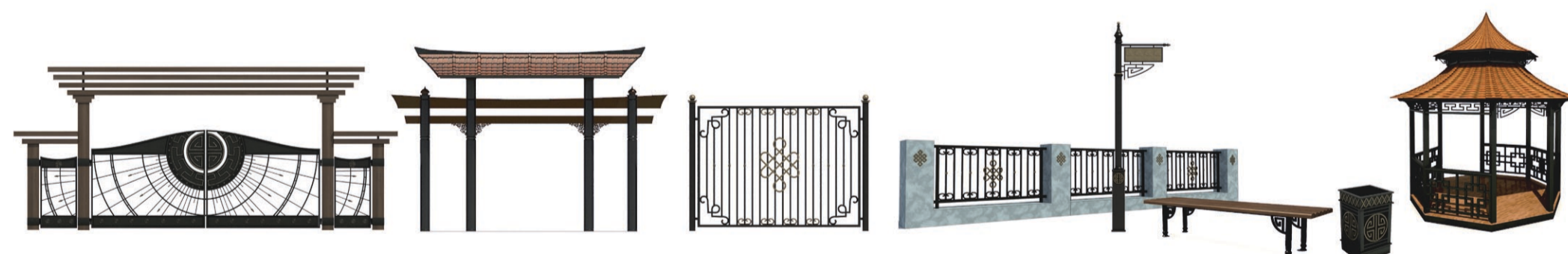
В оформлении парка центральными объектами являются скульптурные группы, выполненные Даши Намдаковым:

ФОНТАН С КОМПОЗИЦИЕЙ «ЦЕНТР АЗИИ»: В центре установлена стела высотой 17 м, которая декорирована скульптурным рельефом в виде символических животных, переплетающихся в порыве восхождения к небу. Стела обозначает место условного географического центра Азии. Фонтан украсят двенадцать фигур космогонических анималистических образов, которые составляют буддийский гороскоп. Площадь вокруг фонтана оформлена партерными газонами с национальным орнаментом.

ПЛОЩАДЬ СО СКУЛЬПТУРНОЙ ГРУППОЙ «ЦАРСКАЯ ОХОТА»: Двойная конная скульптура Царя и Царицы в галопе воспроизводит сцену мифического и священного в азиатской древности ритуала охоты. В ней заключено все, что воплощают и чем обладают герои: шаманский дух предков, тайны ранней буддийской культуры, знания и символы древнего искусства.



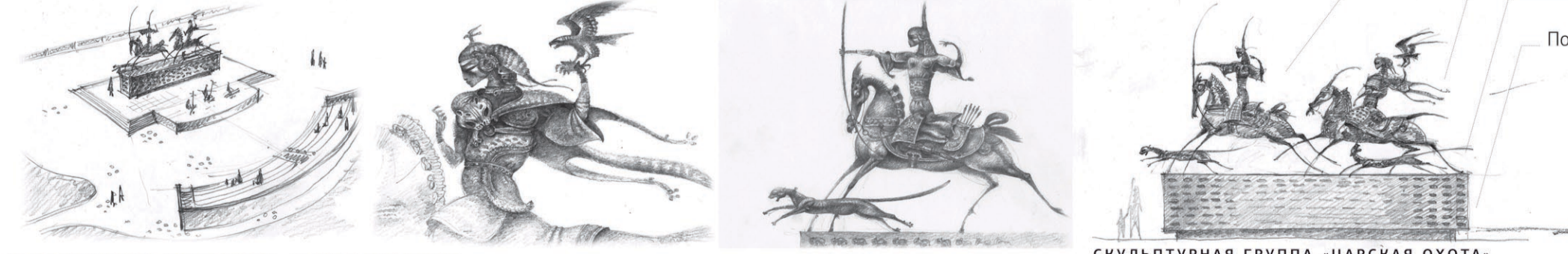
РАЗРАБОТКА МАЛЫХ АРХИТЕКТУРНЫХ ФОРМ



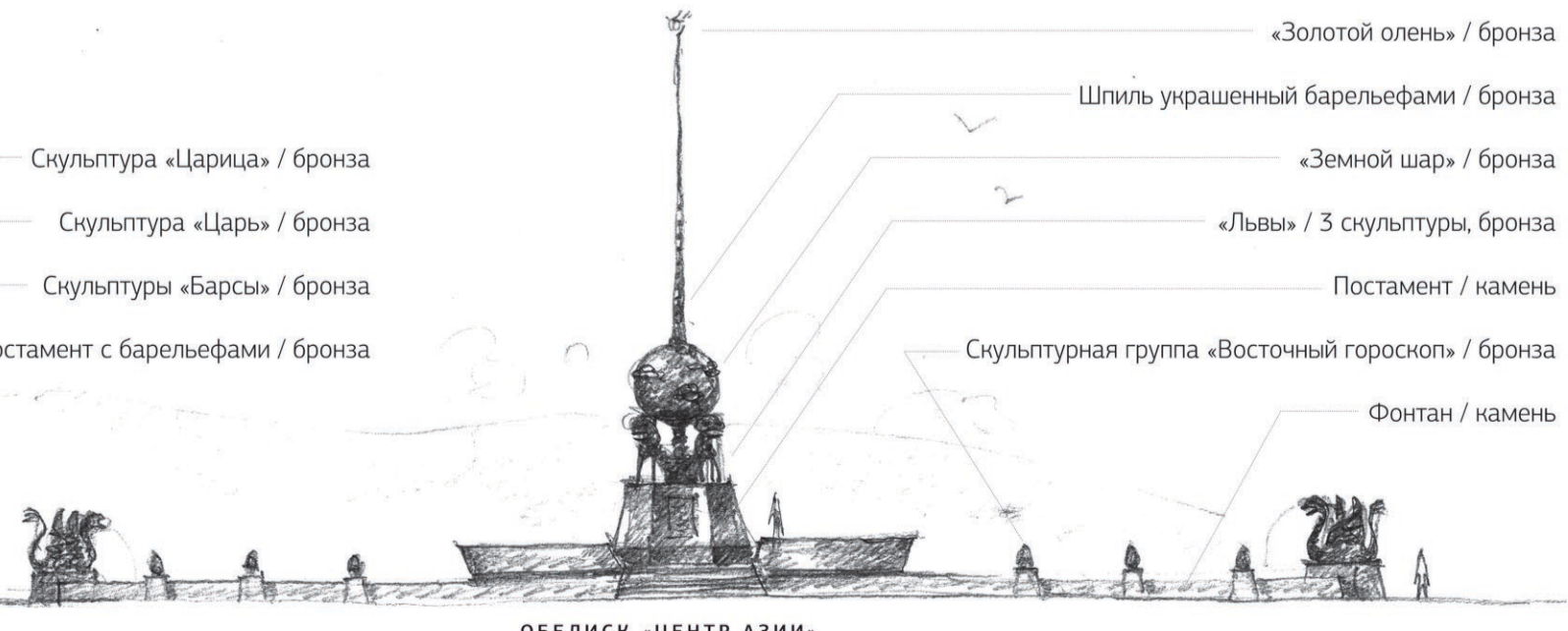
ДАШИ НАМДАКОВ
скульптор, ювелир, член Союза художников России

Произведения Даши вошли в коллекции Государственного Эрмитажа, Музея народов Востока, Музея современного искусства. В 2008 году в Третьяковской галерее прошла знаковая персональная выставка художника. Его работы есть в частных собраниях: Германии, Франции, Бельгии, Швейцарии, Японии, США. В частности, в коллекции американского киноактера Вилли Нельсона, в семье известных Турманов - профессора Колумбийского Университета Роберта и его дочери, актрисы Умы Турман. А также в частных коллекциях Владимира Путина, Герхарта Шредера, Минтимера Шаймиева, Романа Абрамовича.

Dashi



СКУЛЬПТУРНАЯ ГРУППА «ЦАРСКАЯ ОХОТА»



ОБЕЛИСК «ЦЕНТР АЗИИ»



- «Золотой олень» / бронза
- Шпиль украшенный барельефами / бронза
- «Земной шар» / бронза
- «Львы» / 3 скульптуры, бронза
- Постамент / камень
- Скульптурная группа «Восточный гороскоп» / бронза
- Фонтан / камень
- Скульптура «Царица» / бронза
- Скульптура «Царь» / бронза
- Скульптуры «Барсы» / бронза
- Постамент с барельефами / бронза