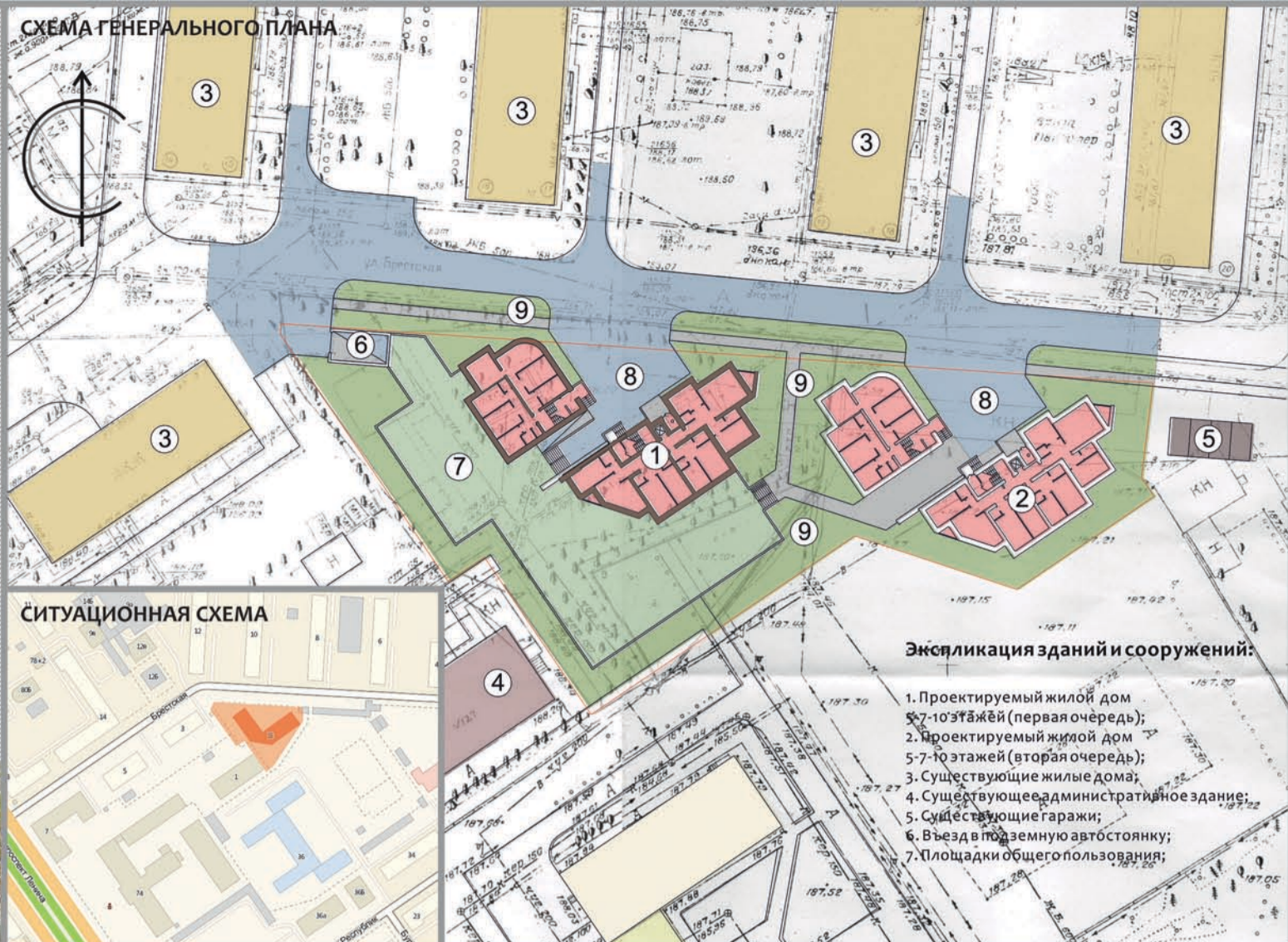


# Жилой дом переменной этажности со встроенными предприятиями общественного назначения и подземной парковкой по ул. Брестской, 16 в г. Барнауле



ФАСАД "Р-А" М 1:200

ФАСАД "Г-12" М 1:200



СИТУАЦИОННАЯ СХЕМА

Экспликация зданий и сооружений:

1. Проектируемый жилой дом 5-7-10ЭЖБЯ (первая очередь);
2. Проектируемый жилой дом 5-7-10ЭЖБЯ (вторая очередь);
3. Существующие жилые дома;
4. Существующее административное здание;
5. Существующие гаражи;
6. Въезд в подземную автостоянку;
7. Площадки общего пользования;

ФАСАД "А-Р" М 1:200

РАЗРЕЗ 1-1 М 1:200



**Архитектурно-планировочное решение:** жилой дом расположен в Октябрьском районе города Барнаула по улице Брестская (между проспектом Ленина и проспектом Комсомольский). Окружением объекта служат 2-х - 5-этажные жилые и общественные здания, а также здания школы и детского сада. Жилое здание запроектировано со значительным отступом от пр. Ленина, отведенный участок непосредственно примыкает к участку школы №45 и гаражам. Высокоплотная существующая застройка определила точечное решение объема и переменную этажность проектируемого жилого дома - 5-10 этажей.

Подъезд к жилому дому организован со стороны ул. Брестская. Выполнено благоустройство на подходе к жилому дому, со стороны двора запроектирована гостевая стоянка автомобильного транспорта.

Проектируемый жилой дом - двух секционный, вход в подъезды секций осуществляется со стороны улицы Брестская. 2-9 этажи - жилье. В жилом доме запроектированы 1-а, 2-х, 3-х и 4-х комнатные квартиры.

Для повышения комфорта проживания во всех квартирах запроектированы просторные остекленные лоджии и балконы, дом оборудован лифтом и мусоропроводом. В вестибюле жилого дома располагаются диспетчерская и помещение охраны. Вестибюль оборудован ящиками для получения почты.

На первом этаже запроектированы офисы, а в цокольном этаже тренажерный зал. Все офисные помещения имеют вход со стороны улицы Брестская и оснащены пандусами и подьезниками для инвалидов согласно 110 части 12 статьи 48 Градостроительного кодекса Российской Федерации.

Улица Брестская на отрезке от пр. Комсомольский до пр. Ленина, является тупиковой, что и повлияло на объемно-планировочное решение жилого дома (отсутствие транзитного транспорта). Жилой дом переменной этажности запроектирован на стыке двух планировочных сеток и является их центром сопряжения. В здании использованы современные приемы объемно-планировочного решения (сопряжение двух координатных сеток). Выразительный и запоминающийся образ жилого дома создают: нетрадиционное решение фасадов и мягкая цветовая гамма.

ОБЩИЙ ВИД

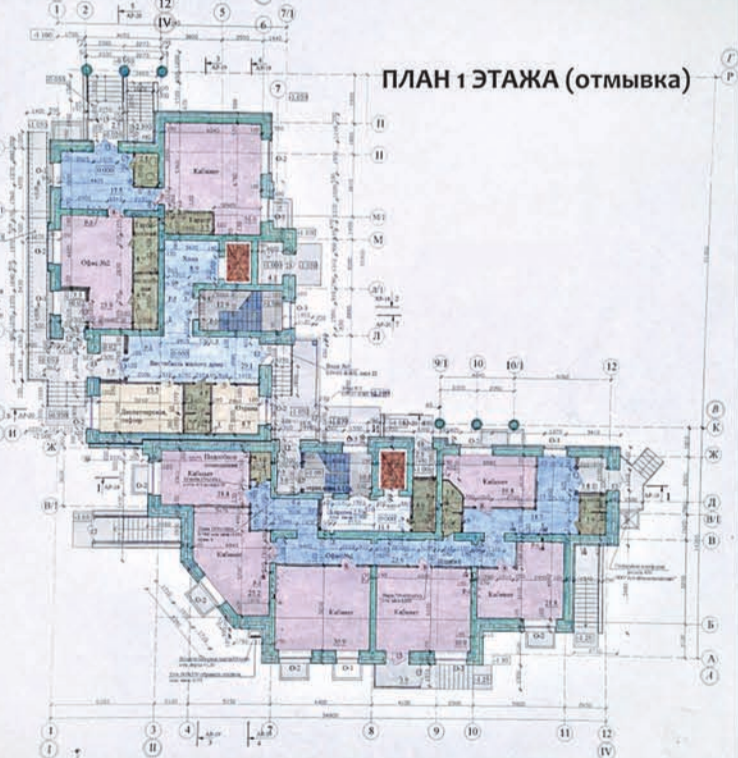


ФАСАД "Г-12" М 1:200

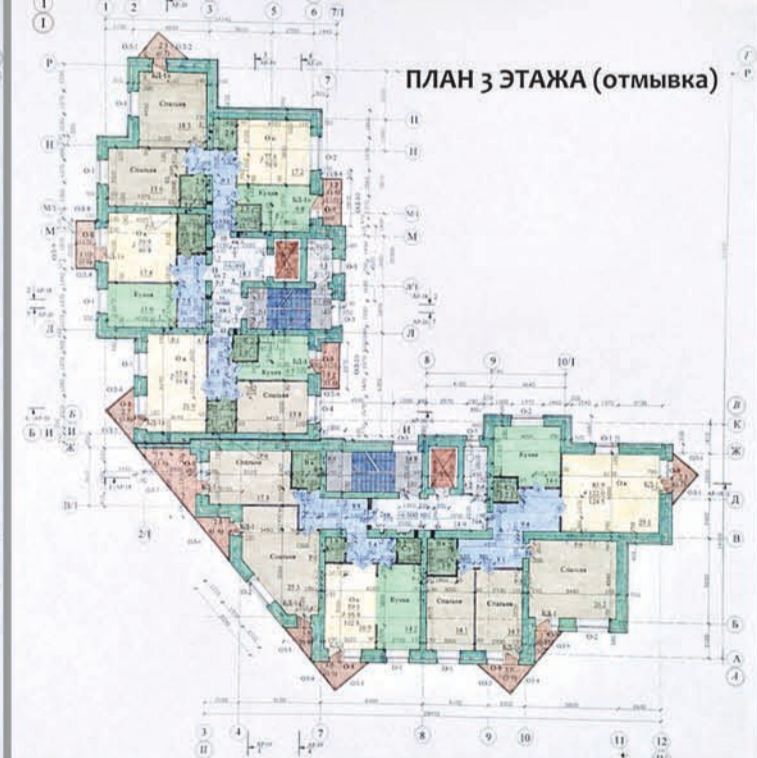
РАЗРЕЗ 2-2 М 1:200



РАЗВЕРТКА ПО УЛ. БРЕСТСКАЯ



ПЛАН 1 ЭТАЖА (отмывка)



ПЛАН 3 ЭТАЖА (отмывка)

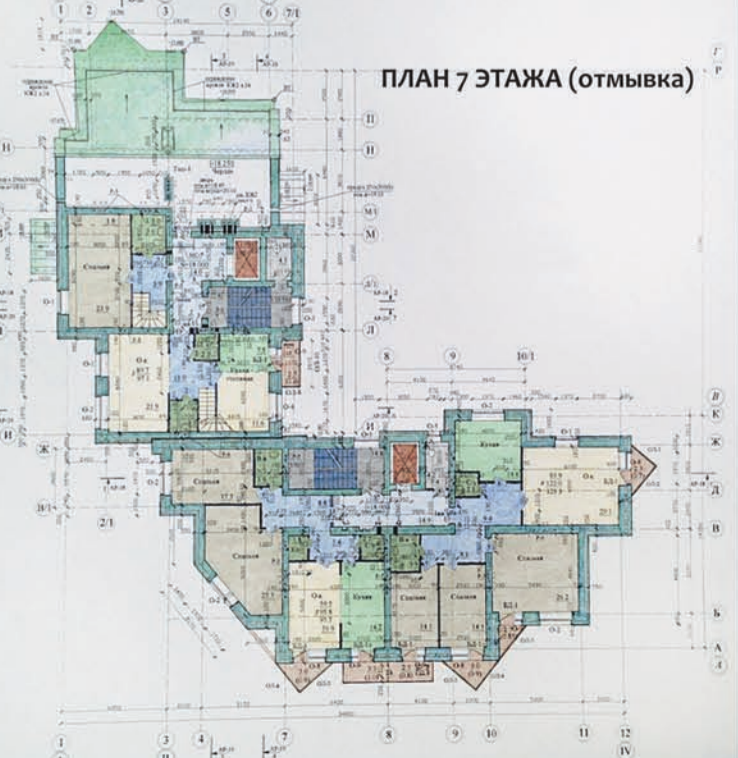
ВИД С УЛ. БРЕСТСКАЯ



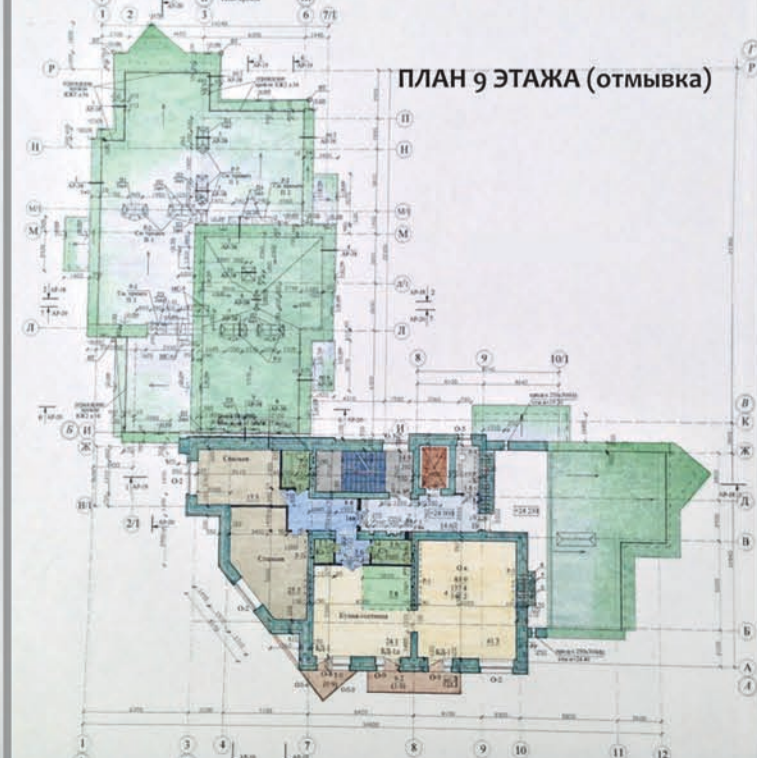
Алтайская краевая общественная организация Союза Архитекторов РФ г. Барнаул

Проект 2011 г.  
Генпроектировщик: ООО "СтройГАЗ-Проект"  
Архитектура: ООО "Мастерская Золотова"

Авторский коллектив:  
ГИП: Кошелев С.И.  
ГАП: Золотов В.И.  
Арх: Шерунов К.В.  
Арх: Черепанов С.В.  
Арх: Леснова Т.В.



ПЛАН 7 ЭТАЖА (отмывка)



ПЛАН 9 ЭТАЖА (отмывка)