

Ведомость зданий и сооружений

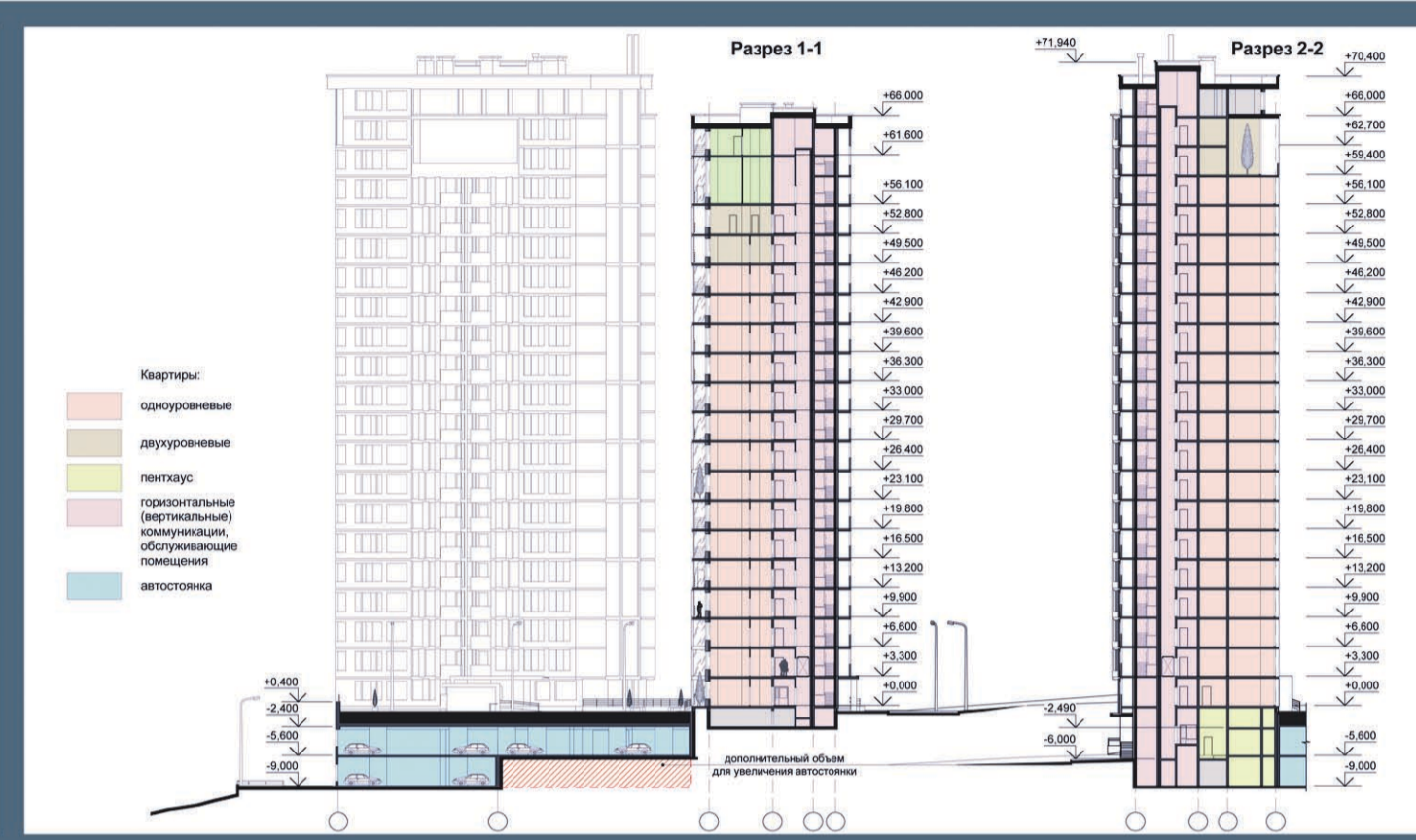
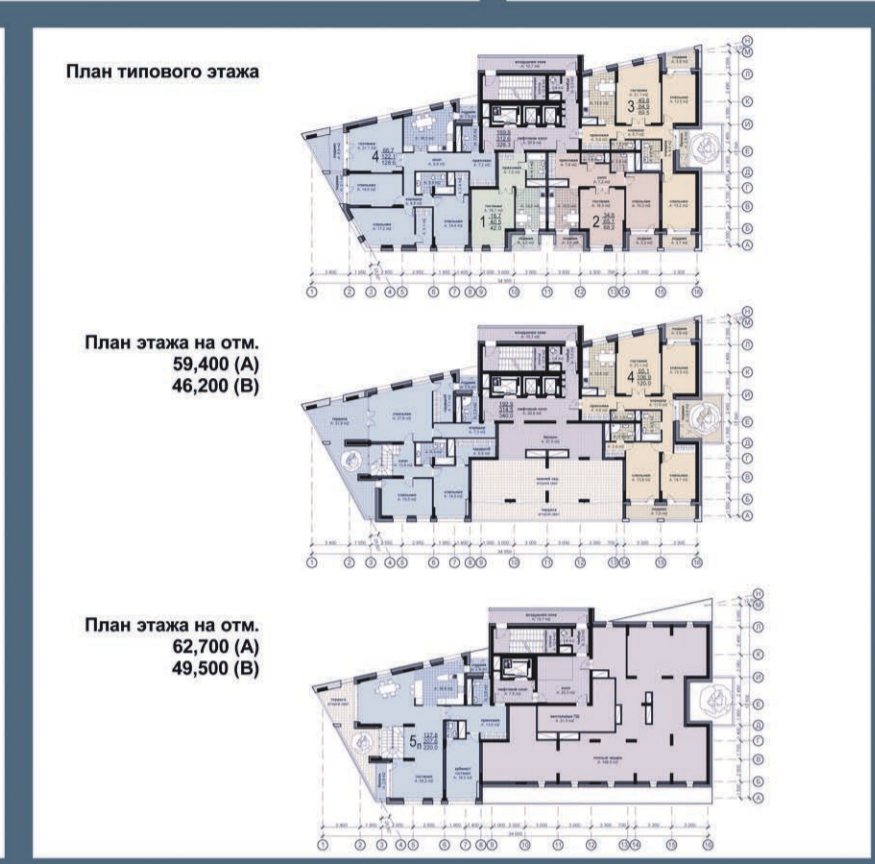
А Жилой дом этажность 23 этажа (высотой до 75 м)
 Б Жилой дом этажность 18 этажей (высотой до 75 м)
 В Жилой дом этажность 18 этажей (высотой до 75 м)
 Д Автозаправка
 ДП Детская площадка
 ПО Площадка для отдыха взрослых
 СП Спортивная площадка
 ХП Хозяйственная площадка
 ПК Площадка для контейнеров

Условные обозначения

- Территория, отведенная под застройку
- Дороги с асфальтовым покрытием
- Тротуары с асфальтовым покрытием
- Газон
- Тротуар, совмещенный с пожарным проездом
- Площадки
- Верхняя платформа
- Граница земельного участка
- Вход в жилое здание
- Вход во встраиваемые помещения
- Выезд в паровоз
- Движение автомобильного транспорта
- Движение машин пожарных подразделений
- Светотечение улицей
- Подпорная стена

Таблица расчетных показателей

Площадки	Ед. измерения	Кол-во объектов	Кол-во мест	Площадь, м²
Для игр детей дошкольного и младшего школьного возраста	м²	378	285	281
Для отдыха взрослого населения	м²		38	55
Для хозяйственных целей	м²		57	59
Для занятий физкультурой	м²		378	378
Для поставки автомобилей жильцов дома	м²		529	12 291
Количество мест на парковках:	мест		125	162
в т.ч. - наземных	мест		60	
- подземных	мест	178	102	



Жилой комплекс по ул. Милиционная в г. Ижевске

Жилой дом	Классификация жилого дома	Этажность	Этажность в т.ч. в надземной части	Площадь, м²	Строительный объем, м³	Площадь, м²		Количество квартир, шт.							Объемность лифта, м³/шт	Количество лифтов, шт.	Общая площадь квартир на первом этаже (S ₁)	Общая площадь типового этажа (S _{тп})	S _{тп} / S ₁
						Жилая	Квартиры (без лоджий, пом.)	1-ком.	2-х ком.	3-х ком.	4-х ком.	5-ком.	6-ком.	всего					
А	односекционный	23	21	548	41 500	3346,5	6105,2	6487,7	16	17	18	20	1	-	74	153	328,3	377,4	0,87
Б	односекционный	19	19	476	28 500	2780,6	4503,0	4716,1	-	15	14	17	-	3	49	40	255,7	304,8	0,84
В	односекционный	18	16	540	32 800	2478,8	4503,8	4776,6	12	12	13	15	1	-	52	113	328,3	377,4	0,87
Итого по участку:						8603,9	15112,0	15982,4		30	44	45	2	3	175	378			

