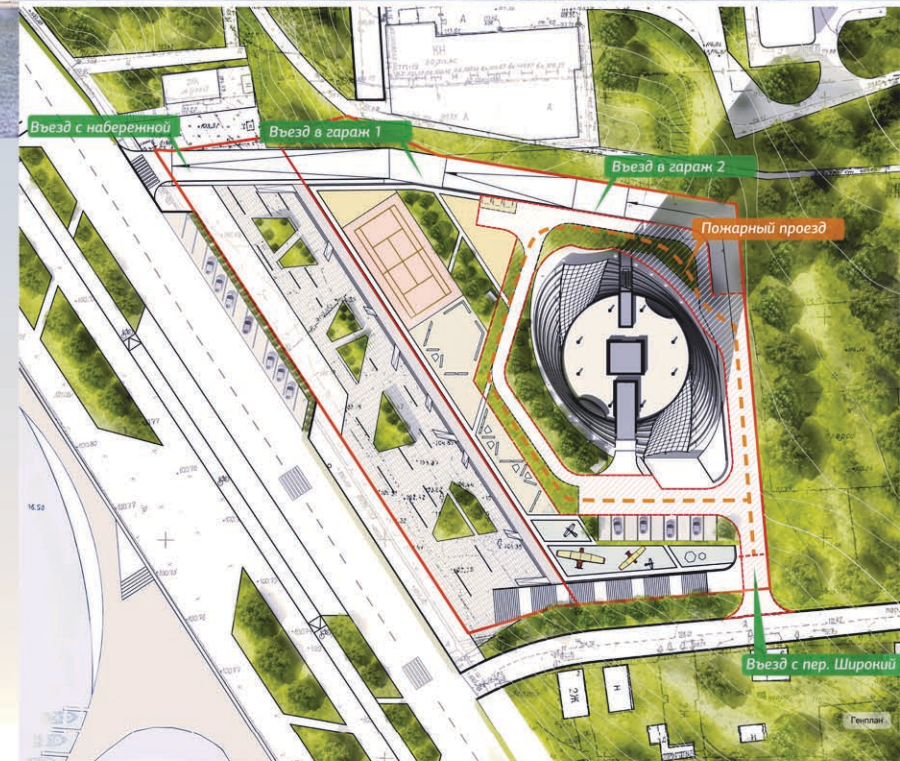
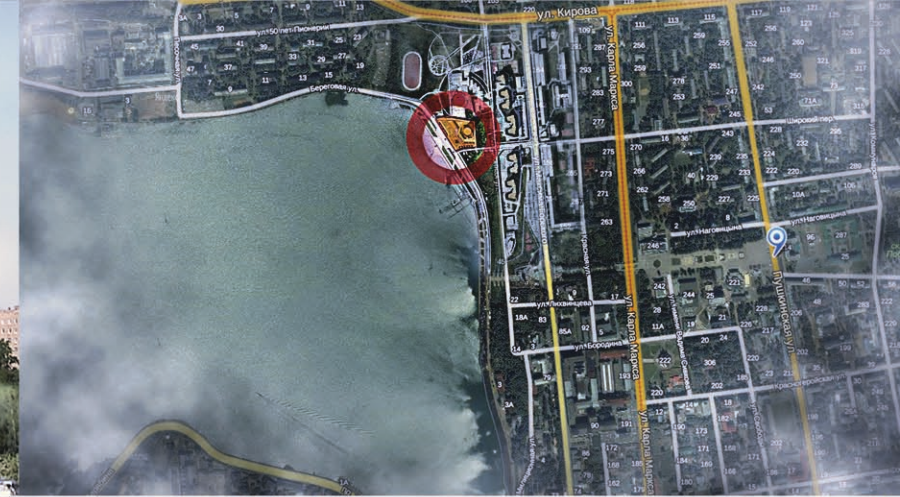
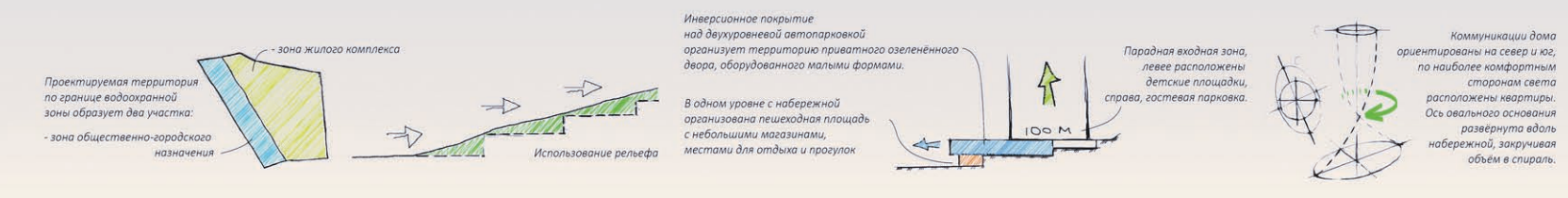


ЖИЛОЙ КОМПЛЕКС ПО УЛ. МИЛИЦИОННОЙ В ИЖЕВСКЕ



Доминирующий объём, выходящий на первый план городской застройки набережной, строгая геометрия, динамичность жилого комплекса навевает образ солиста огромного сложного оркестра, поэтому девиз нашего проекта – СОЛО.



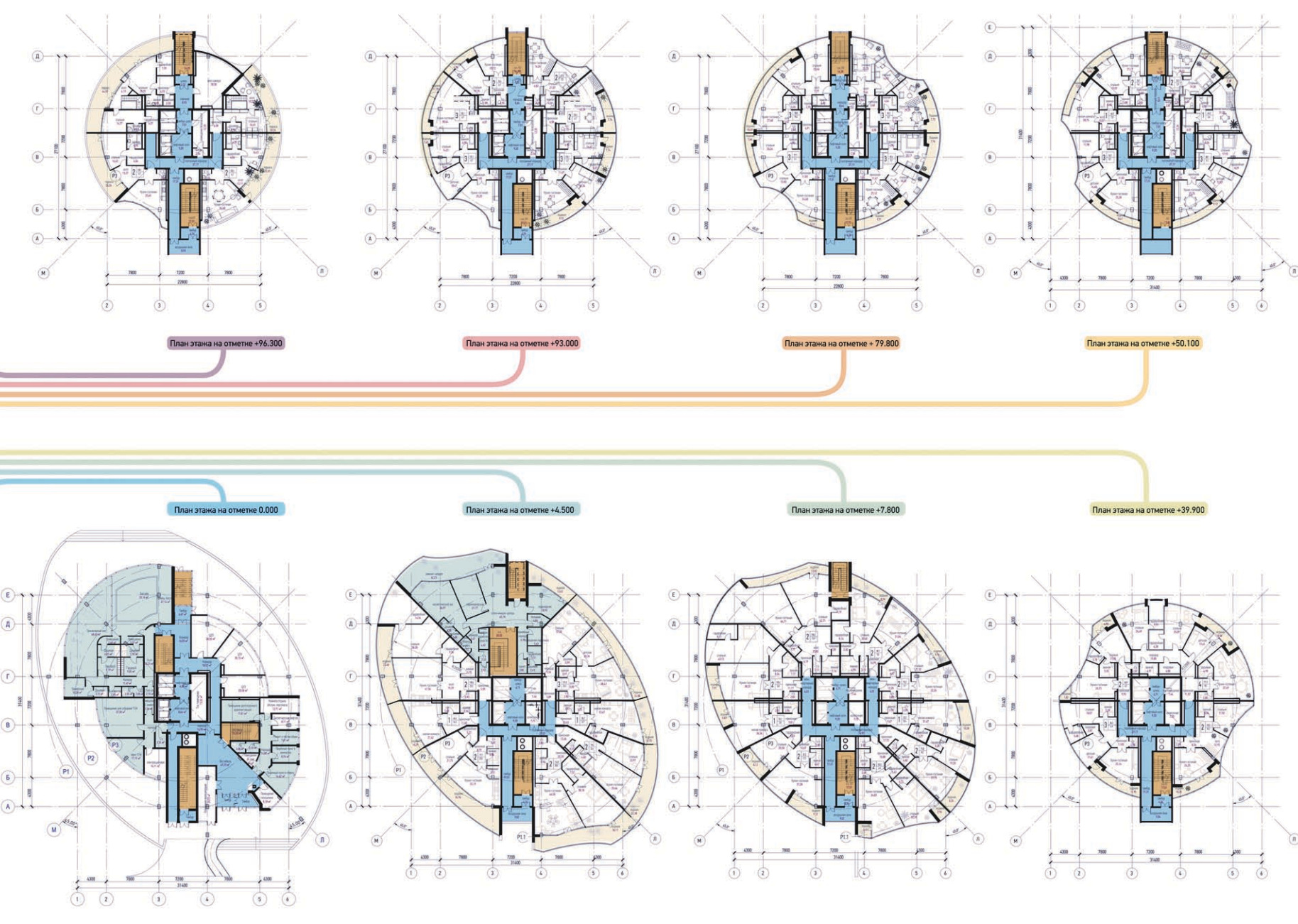
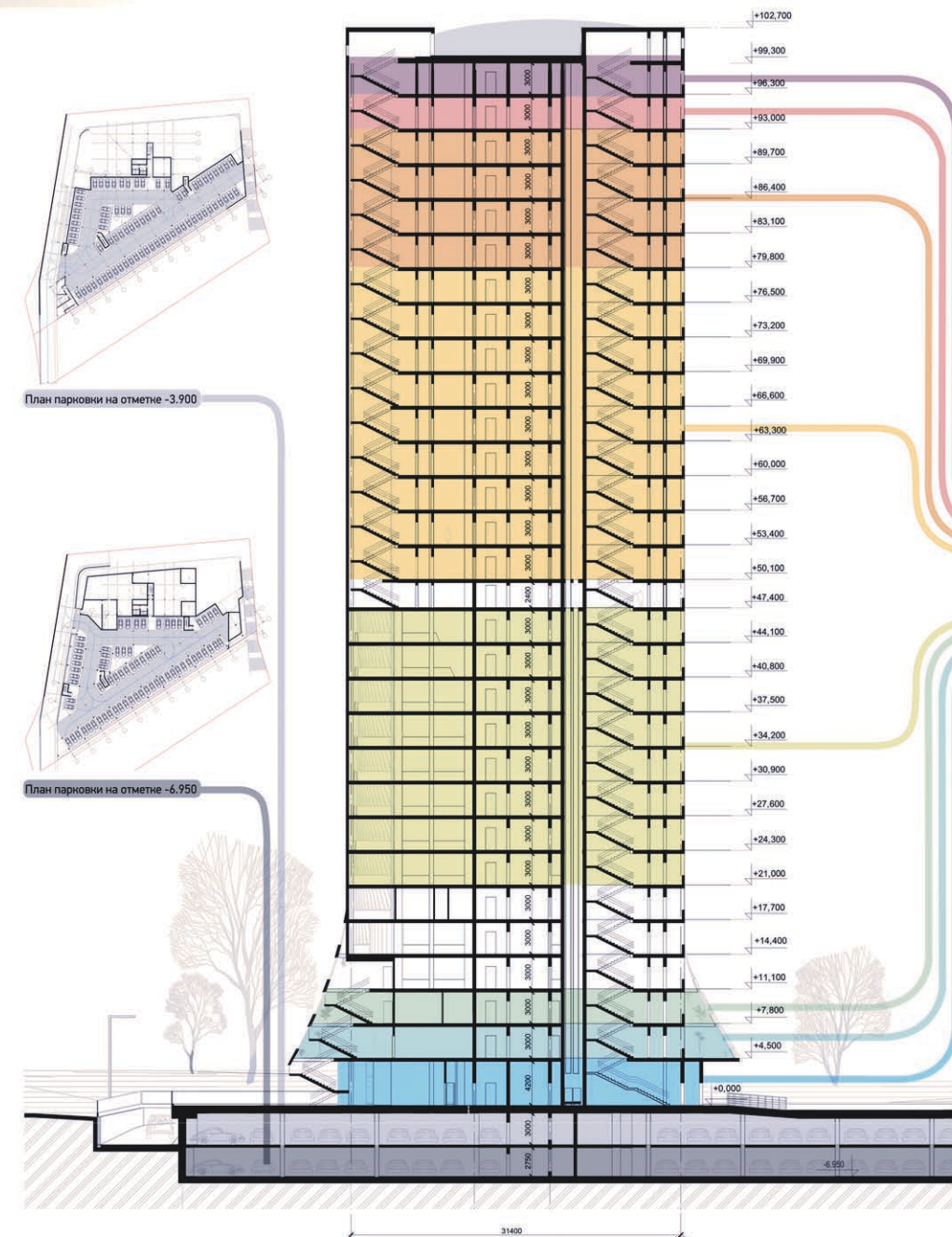
Задача проекта – используя уникальное расположение, создать гармоничное объёмно-планировочное решение высотного жилого дома. Органично вписать здание в существующую застройку исторической части города, задав новые градостроительные связи с включением здания Дворца детского и юношеского творчества, а также сопоставить его образ с проектируемым жилым комплексом «Багратион» и окружающим живописным ландшафтом набережной зодчего Дудина, используя приёмы динамичной современной архитектуры, новейшие строительные технологии, материалы и конструкции.



Основные технико-экономические показатели:

Показатель	ед.изм.	жилой дом	автовокзал	магазины	инженерия
Застройка	м2	861	4490	1116	1085
5 общед.	м2	23408*	5850	1070	1020
5 квартал	м2	12915*			
Кол. квартир	шт.	123			
1-комнатных	шт.	25			
2-комнатных	шт.	41			
3-комнатных	шт.	67			
4-комнатных	шт.	10			
V строительный м3	64000*	18000	4250	3000	
Этажность	шт.	30	2	1	1
Сметная стоимость	т.руб.	534 059*	52 108		

* включает объекты общественного назначения и места общего пользования



Место для застройки – начало набережной Ижевского пруда. Это одно из наиболее живописных мест города Ижевска. Созданный для промышленных и хозяйственных нужд железнодорожного завода, сегодня Ижевский пруд является излюбленным местом отдыха жителей и гостей города.

