

РАЗВЕРТКА ПО НАБЕРЕЖНОЙ

РАЗВЕРТКА ПО ул.МИЛИЦИОННАЯ



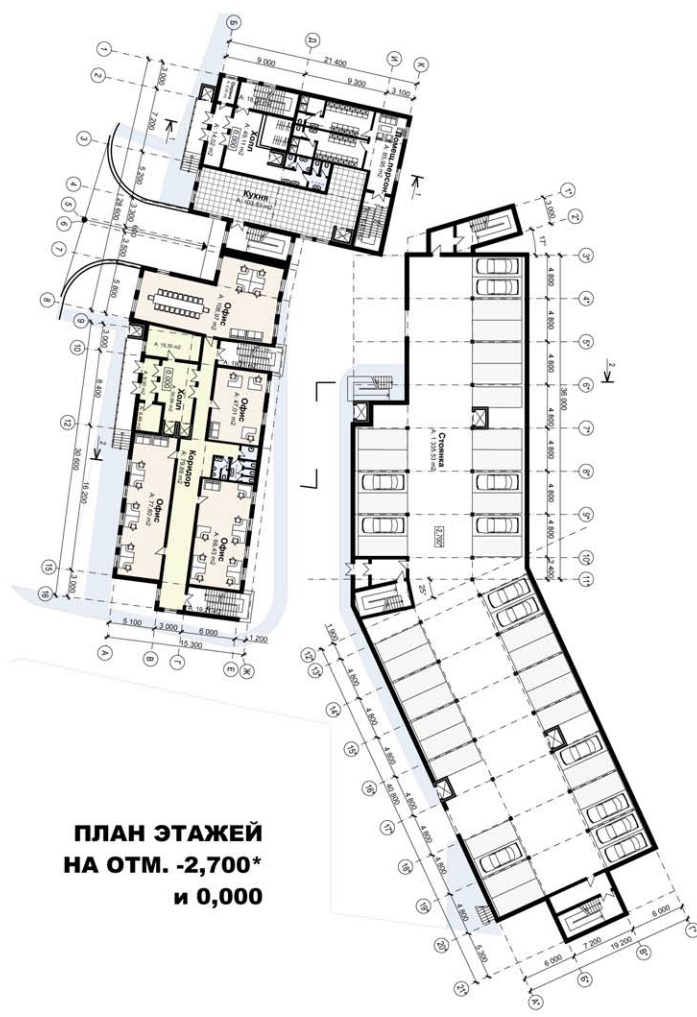
СХЕМА РАЗМЕЩЕНИЯ НА УЧАСТКЕ



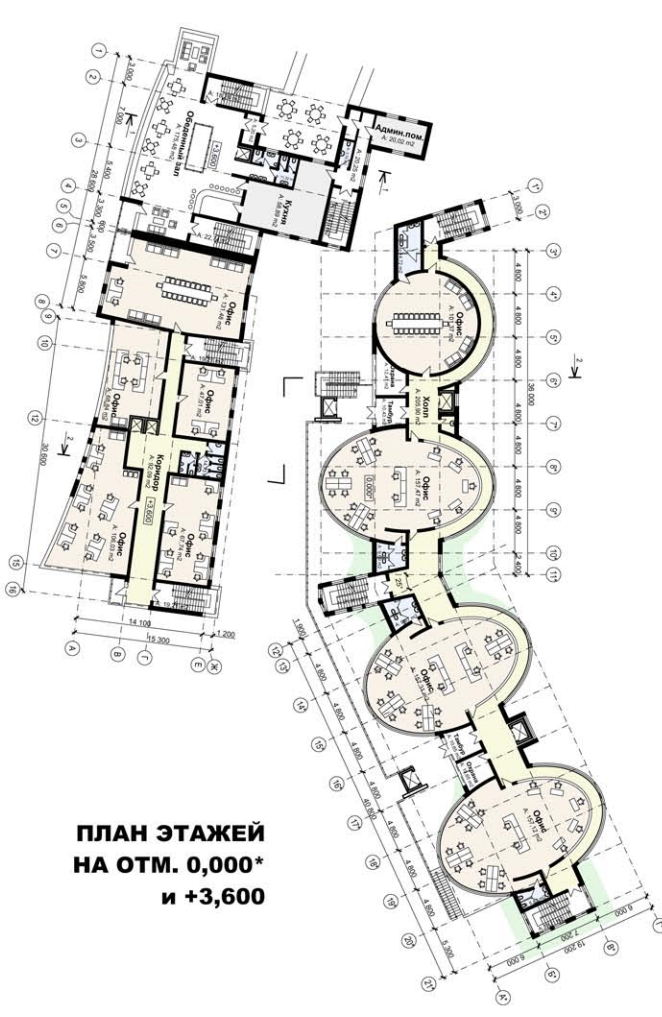
СХЕМА ДВИЖЕНИЯ ТРАНСПОРТА



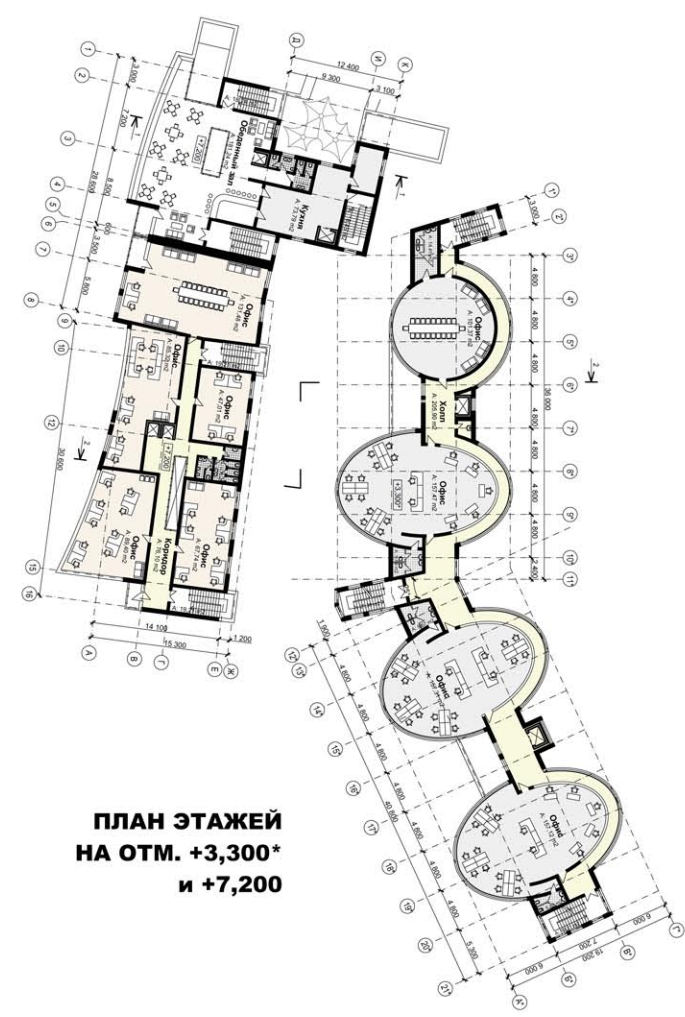
- 1 кафе на 200 мест
- 2 административно-деловое здание 1-й линии
- 3 административно-деловое здание 2-й линии
- 4 существующая застройка
- 5 открытая автостоянка на 8 мест. Кафе.
- 6 открытая автостоянка на 13 мест. Админист. - деловое здание 1-й линии.
- 7 закрытая автостоянка на 17 мест. Кафе.
- 8 открытая автостоянка на 18 мест. Административно-деловое здание 1-й линии.
- 9 открытая автостоянка на 43 места.
- 10 закрытая автостоянка на 43 места. Административно-деловое здание 2-й линии.
- 11 место стоянки маломобильных групп населения
- 12 выходы для посетителей
- 13 граница территории
- 14 красная линия
- 15 закрытая автостоянка на 17 мест. Кафе.



ПЛАН ЭТАЖЕЙ НА ОТМ. -2,700* и 0,000



ПЛАН ЭТАЖЕЙ НА ОТМ. 0,000* и +3,600



ПЛАН ЭТАЖЕЙ НА ОТМ. +3,300* и +7,200

Концепция застройки административно-делового здания и здания кафе вместимостью 200 мест на набережной Ижевского пруда

	Этажность, эт	Застройки	Площадь, м ² Общая* Рабочая	Строительный объем, м ³	Кол-во сотрудников/посетителей	Требуемое кол-во м/мест**	Фактическое кол-во м/мест
Кафе	4	408,95	1 309,78 356,72	7 197	200	30	25
Административно-деловое здание 1-й линии.	4	614,11	2 114,49 1 143,91	9 150	190	28	29
Административно-деловое здание 2-й линии.	4	1 459,13	4 024,59 1 719,81	15 065	286	43	43

Площадь застройки 2 482,19 м²
 Количество м/мест 97
 Количество сотрудников 476
 Количество посетителей (кафе) 200

* В том числе площадь подземных автостоянок
 ** Согласно Правилам землепользования и застройки города Ижевска. Пункт 3.5.4.7. Таблица 28.

