

НОВЫЙ ГОСУДАРСТВЕННЫЙ ЦЕНТР СОВРЕМЕННОГО ИСКУССТВА г.Москва

ВИД В ВЕЧЕРНЕЕ ВРЕМЯ



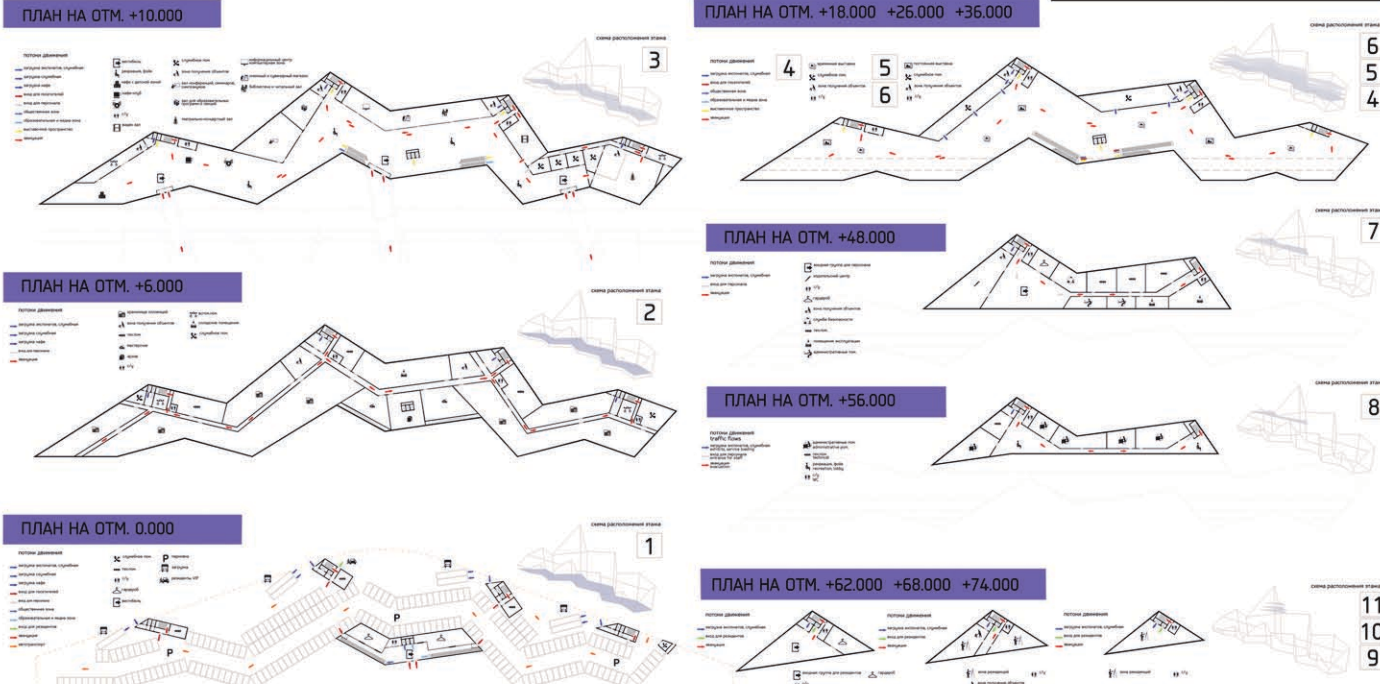
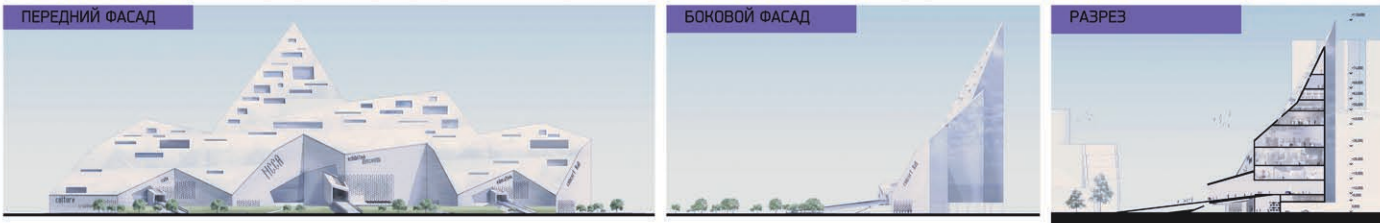
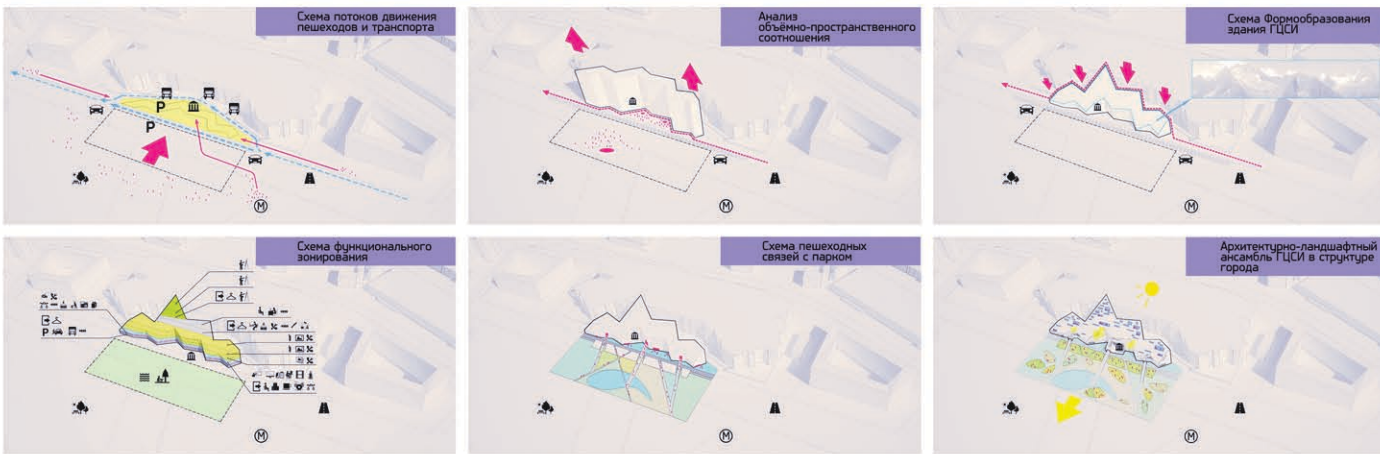
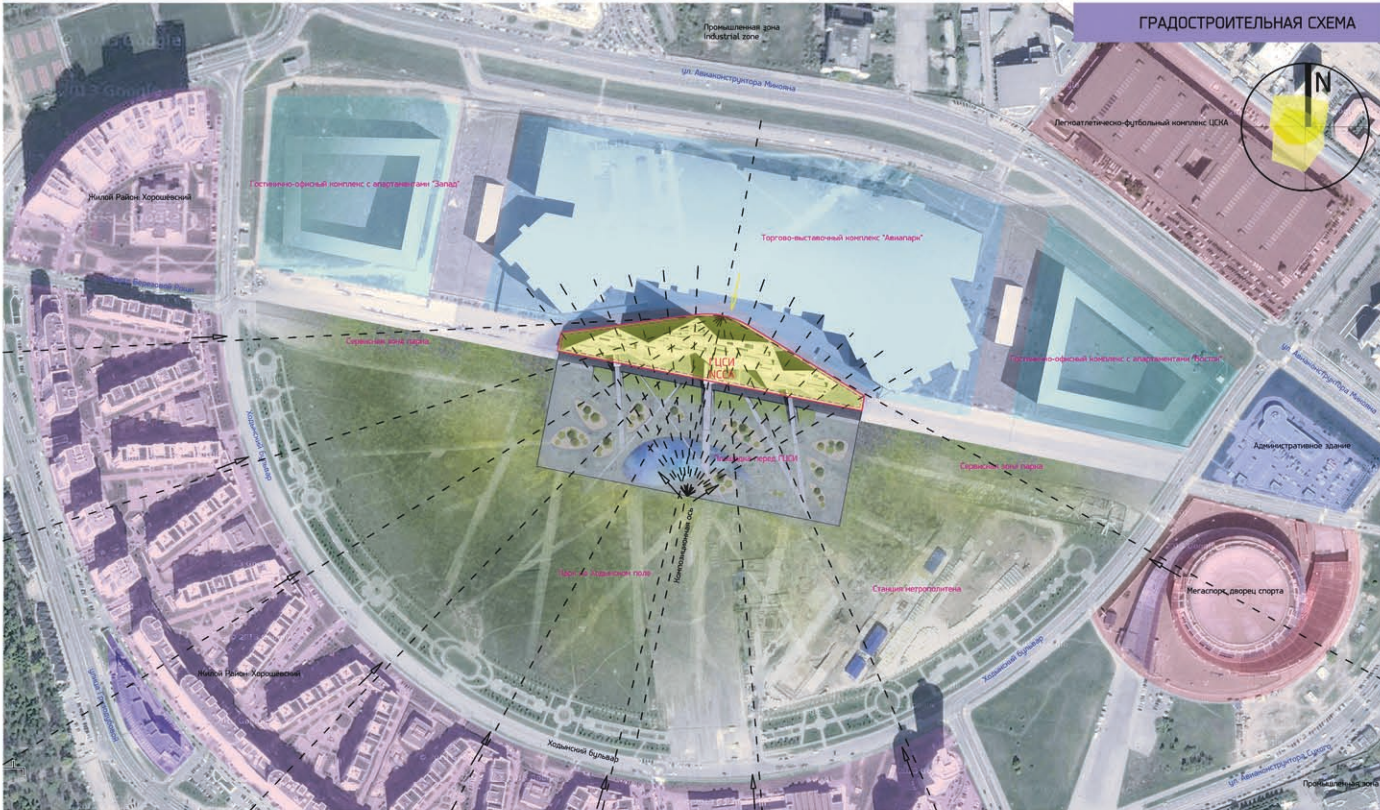
ВИД НА ПРОЕЗЖУЮ ЧАСТЬ



ВИД НА ГЛАВНЫЙ ВХОД



ГРАДОСТРОИТЕЛЬНАЯ СХЕМА



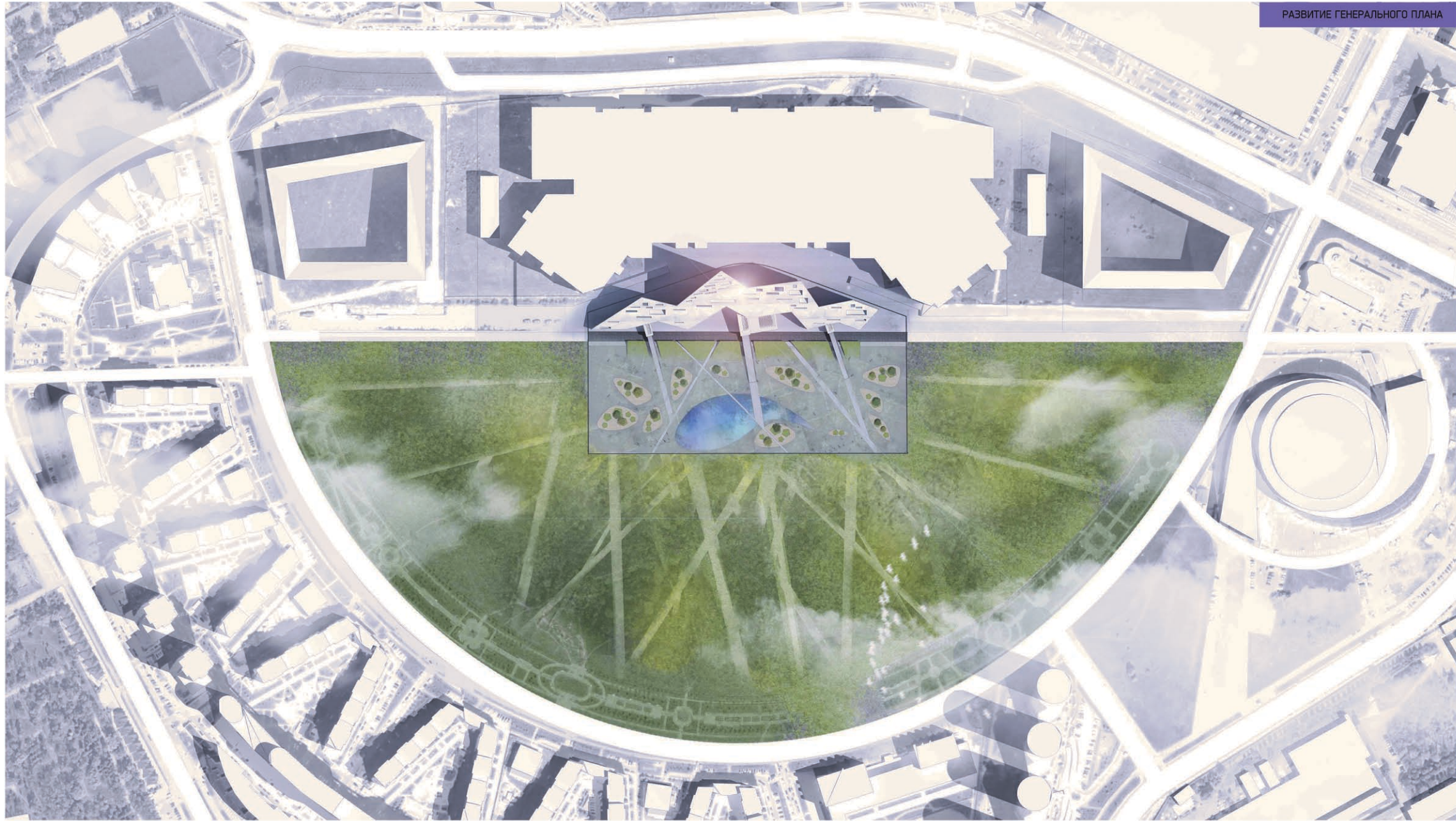
ВИД СО СТОРОНЫ СТАНЦИИ МЕТРО



ВИД С ВОСТОЧНОЙ СТОРОНЫ



РАЗВИТИЕ ГЕНЕРАЛЬНОГО ПЛАНА



ПОЯСНИТЕЛЬНАЯ ЗАПИСКА

Внешний облик музейного здания чаще всего выражает не специфику экспонатов, а идеологию «музея как общественного института и стратегию его позиционирования в городской среде, выражает собой идеал инородности, презентия современного искусства не как что-то вечное или бесценное, но как «иное», не имеющее ни малейшего отношения к окружающей повседневной действительности» (М.А. Хрусталева).

Традиционно сложившаяся застройка Ходяковского поля, с имитациями округлых форм на наш взгляд необходимо было сломать. И это «что-то», стремительно, как молния, как тектонический импульс, выдвигавший из недр земли гористый остров, полный удивительных творений природы и человека. Небольшая форма образования обусловлена и очертаниями участка, застройкой – это треугольник с протянутым основанием (ок.340 м) и небольшой высотой (ок.70 м). Северная сторона участка ограничена техническими проездами торгового комплекса, с юга предполагается автодорога отделяющая музей от парка. Ограничение на использование подземного пространства заставило придумать здание, освободив место под загрузочные и парковочные места, дополнительная парковка устроена вдоль дороги, под искусственно приподнятыми террасами парка.

Вертикальные коммуникации для экскурсионных групп и потоков людей входят в состав вестибюльной группы на уровне паркинга. Второй этаж (отм. +6.000) отдал зоне С - это хранилища, складские помещения, архивы. А мастерские, остеленные со стороны эскалатора, позволяют заглянуть посетителям в мир творчества. Чтобы создать единое пространство с парковой зоной, как перпендикулярной экспозиционной составляющей придуманы транзитные коммуникационные мосты над дорогой, ведущие на третий уровень здания (отм. +10.000). Три входа - туннеля в завершении мостов, определяют направления зон для посещения. Обозначенные при помощи витрин и перфорации в наружных стенах входы, позволяют ориентировать посетителя: зона кафе, входная зона выставочного пространства, образовательная зона. В случае необходимости, этот этаж может работать локально в вечернее время, дополняя парковую зону.

4 - 6 этажи - выставочное пространство: внизу - временная выставочная зона, выше - постоянная экспозиция. Экспозиционная практика двучленна в совершенно неординарном направлении. Вместо развлекочных и витрин, тематико-экспозиционных комплексов и предметных натюрмортов, востребованными оказались динамичные интерактивные системы, включающие посетителя в экспозиционное действие, поэтому внутреннее пространство создано одним гибким укрупненным объемом, позволяющим создавать универсальность и многообразие сценариев работы экспозиционного пространства. Функциональные группы формируются на основе дифференциации пространственной среды специальными конструкциями - передвижными перегородками.

Пешеходные коммуникации, дополнены эскалаторами, траволаторами и центральным лифтовым блоком, которые соединяют шесть этажей здания, позволяя комфортно путешествовать по музею.

На 7 этаже расположены административные и технические помещения, а оставшиеся этажи высшей части предназначены для творческих резидентов, со смотровыми площадками, выходящими в сторону парка.

Особенность предпринятой ситуации в том, что музейное пространство рассматривается как масштабный художественный объект, который вполне применимы термины искусства и современное искусство зависит напрямую от того, где оно живет и действует.

ОТКРЫТОЕ АКЦИОНЕРНОЕ ОБЩЕСТВО ПРОЕКТНЫЙ ИНСТИТУТ НОВОСИБГРАЖДАНПРОЕКТ www.pi-ngp.ru