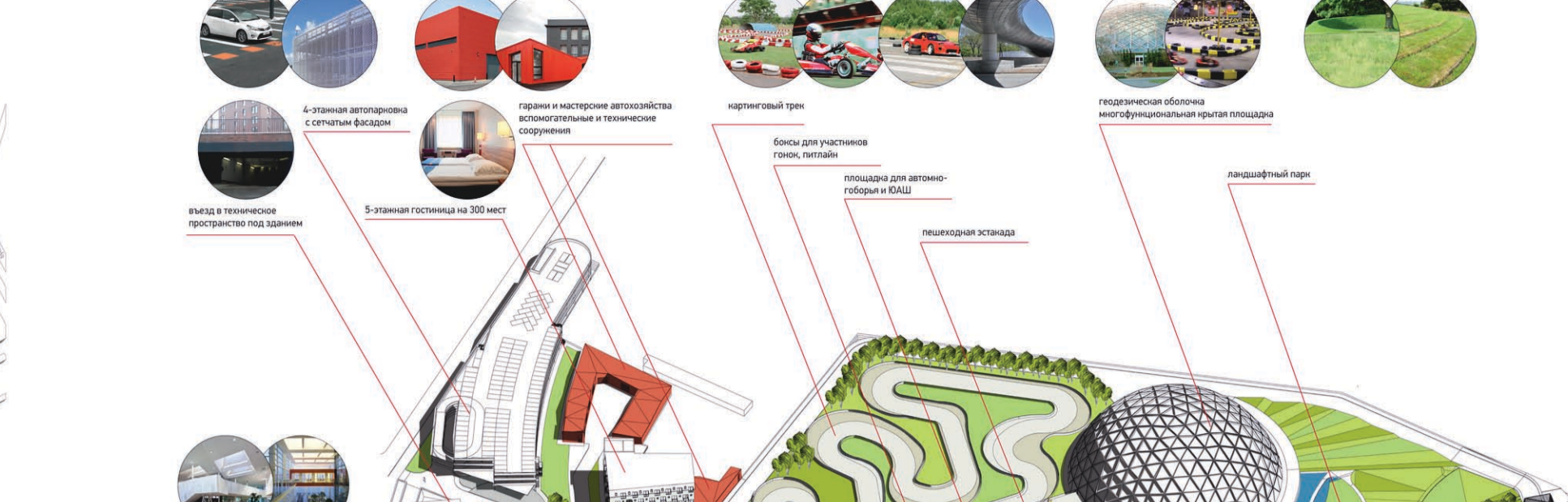
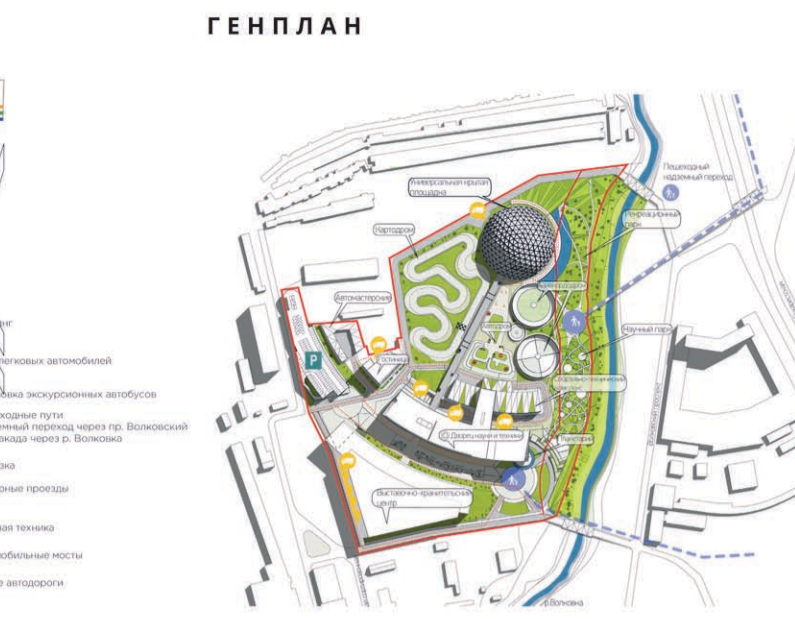
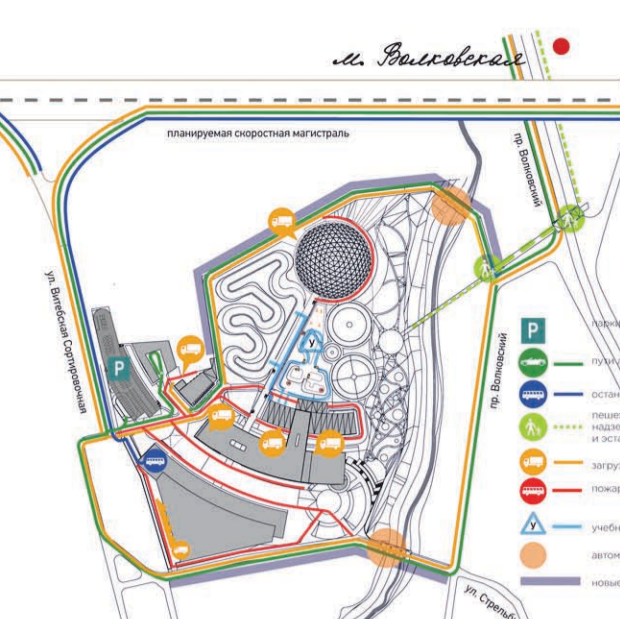
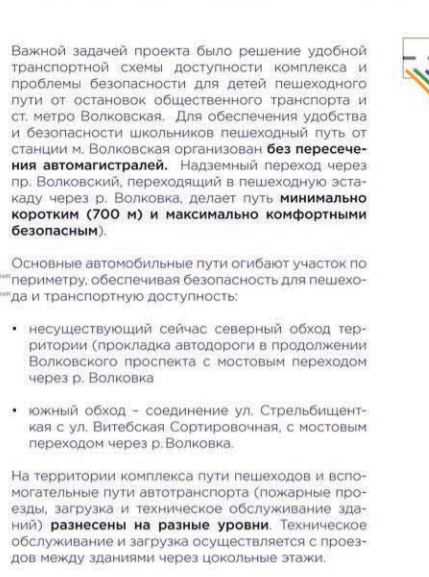


СИТУАЦИЯ



ТРАНСПОРТНАЯ СХЕМА



ЗАДАНИЕ НА ПРОЕКТИРОВАНИЕ

Дворец науки и техники школьников Санкт-Петербурга с комплексом плоскостных сооружений...

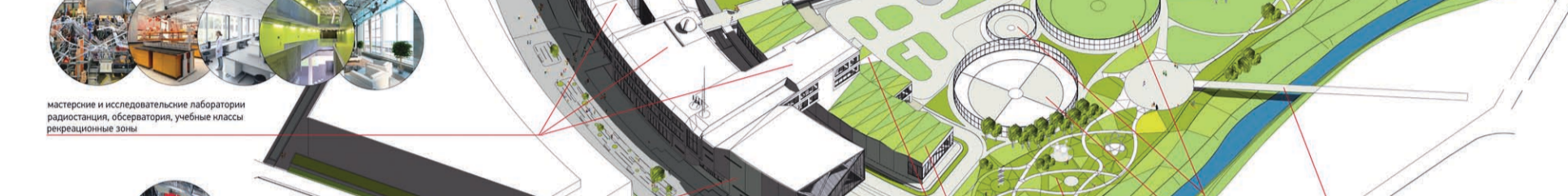
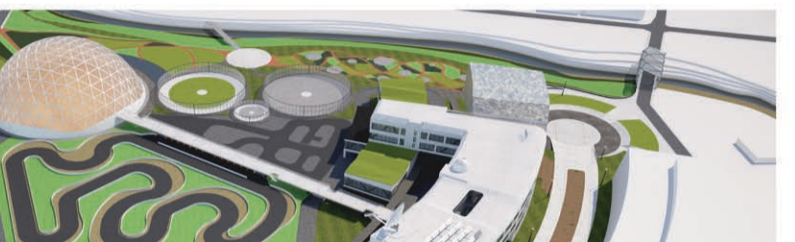
- Музей науки и техники с универсальным залом на 500 мест и планетарий
- Учебно-лабораторный комплекс с радиостанцией и обсерваторией
- Столовая на 500 мест
- Гостиница туристического класса на 200 мест
- Спортивный комплекс, включающий спортзал, тренажерный зал, тир, бассейн для водно-технических видов спорта
- Крытая многофункциональная площадка для проведения соревнований по автоспорту (каждодором и т.п.)
- Открытые площадки двух автоспортивных, автослужбы и автослужбы, отвечающих международным требованиям проведения соревнований по техническим видам спорта.

Часть выделенной под строительство территории должна быть отведена под выставочно-хранительский центр...

ПЛАНИРОВОЧНО-АРХИТЕКТУРНАЯ КОНЦЕПЦИЯ

Участок расположен в непосредственной близости от ж/д станции «Воздухоплавательный парк»...
 Территория делится на две части: «КОСМОС» (наука, техника) и «ЗЕМЛЯ» (история)...

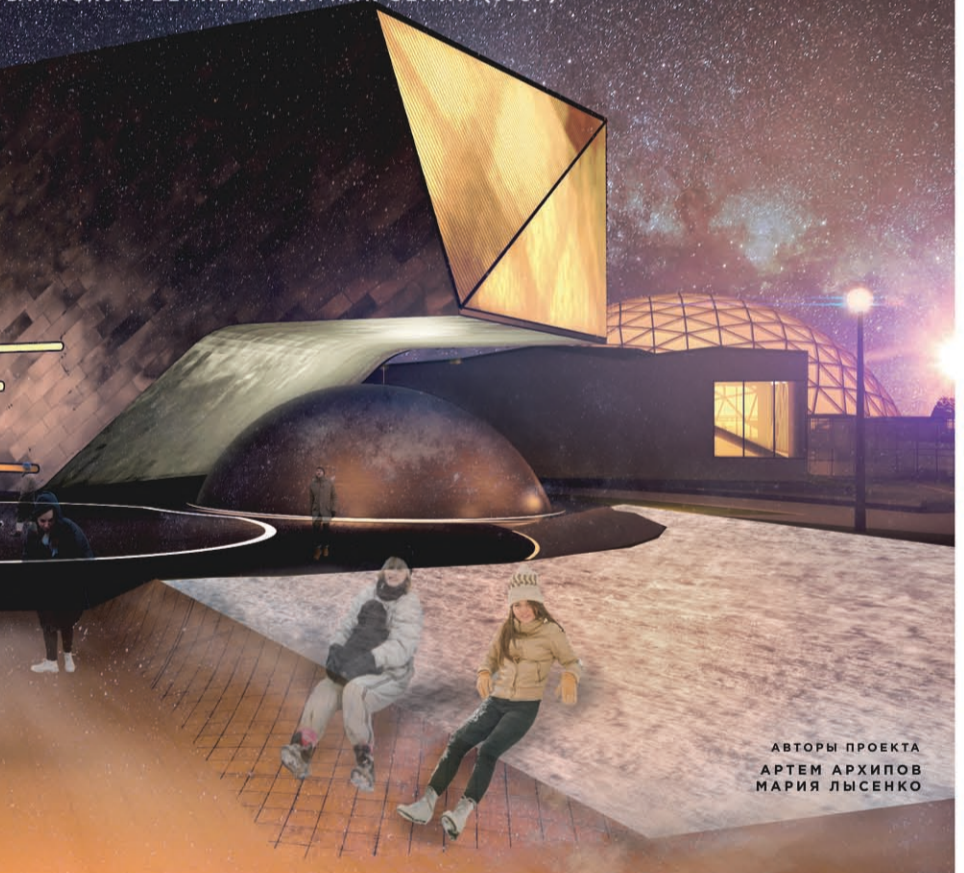
ЗДАНИЕ ДВОРЦА НАУКИ И ТЕХНИКИ подобно космической станции...
 ПЛАНЕТАРИЙ диаметр 16 м и заглублен в поверхность земли...



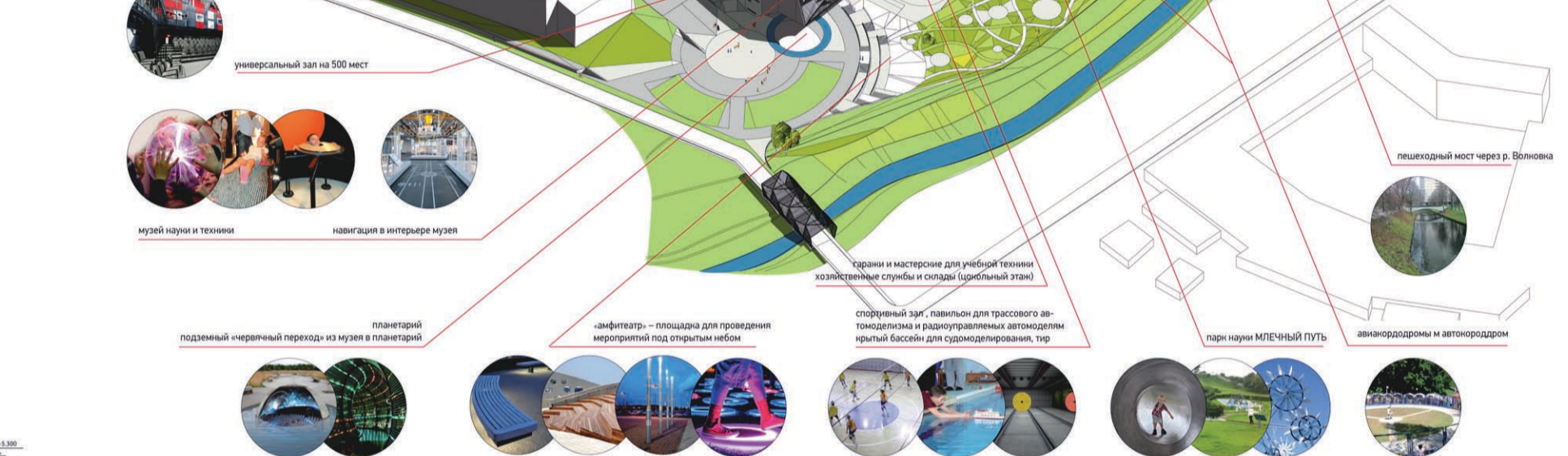
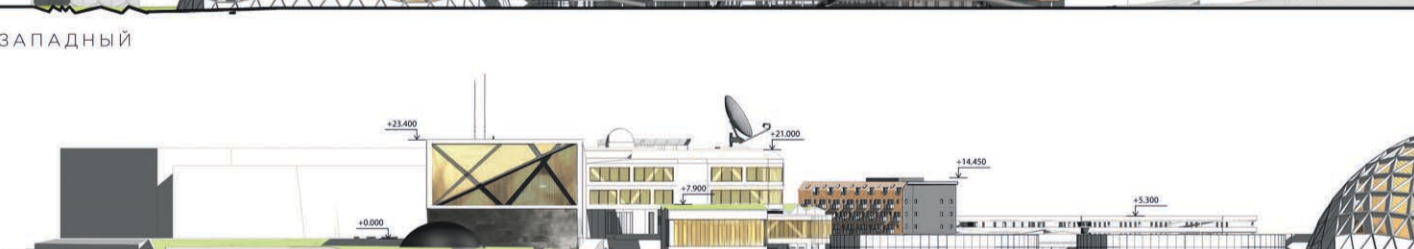
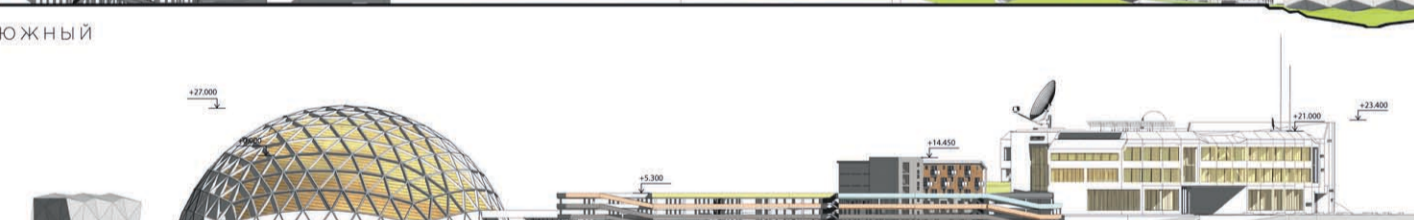
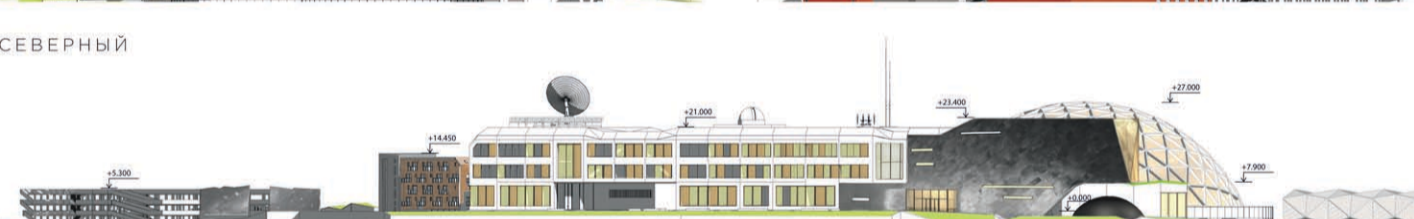
КОНЦЕПЦИЯ ПЛАНИРОВОЧНОГО И АРХИТЕКТУРНОГО РЕШЕНИЯ КОМПЛЕКСА ДВОРЦА НАУКИ И ТЕХНИКИ ШКОЛЬНИКОВ САНКТ-ПЕТЕРБУРГА



- СПУТНИК - ПОПУТЧИК, СОПРОВОЖДАЮЩИЙ, СОПУТСТВУЮЩИЙ
- СПУТНИК - АСТРОНОМИЧЕСКОЕ НЕБЕСНОЕ ТЕЛО, ВРАЩАЮЩЕЕСЯ ПО ЗАМКНУТОЙ ОРБИТЕ
- СПУТНИК - КОСМИЧЕСКИЙ АППАРАТ, ОБРАЩАЮЩИЙСЯ ВОКРУГ ПЛАНЕТЫ
- СПУТНИК - ПЕРВЫЙ ИСКУССТВЕННЫЙ СПУТНИК ЗЕМЛИ (1957)



ФАСАДЫ



РАЗРЕЗЫ

