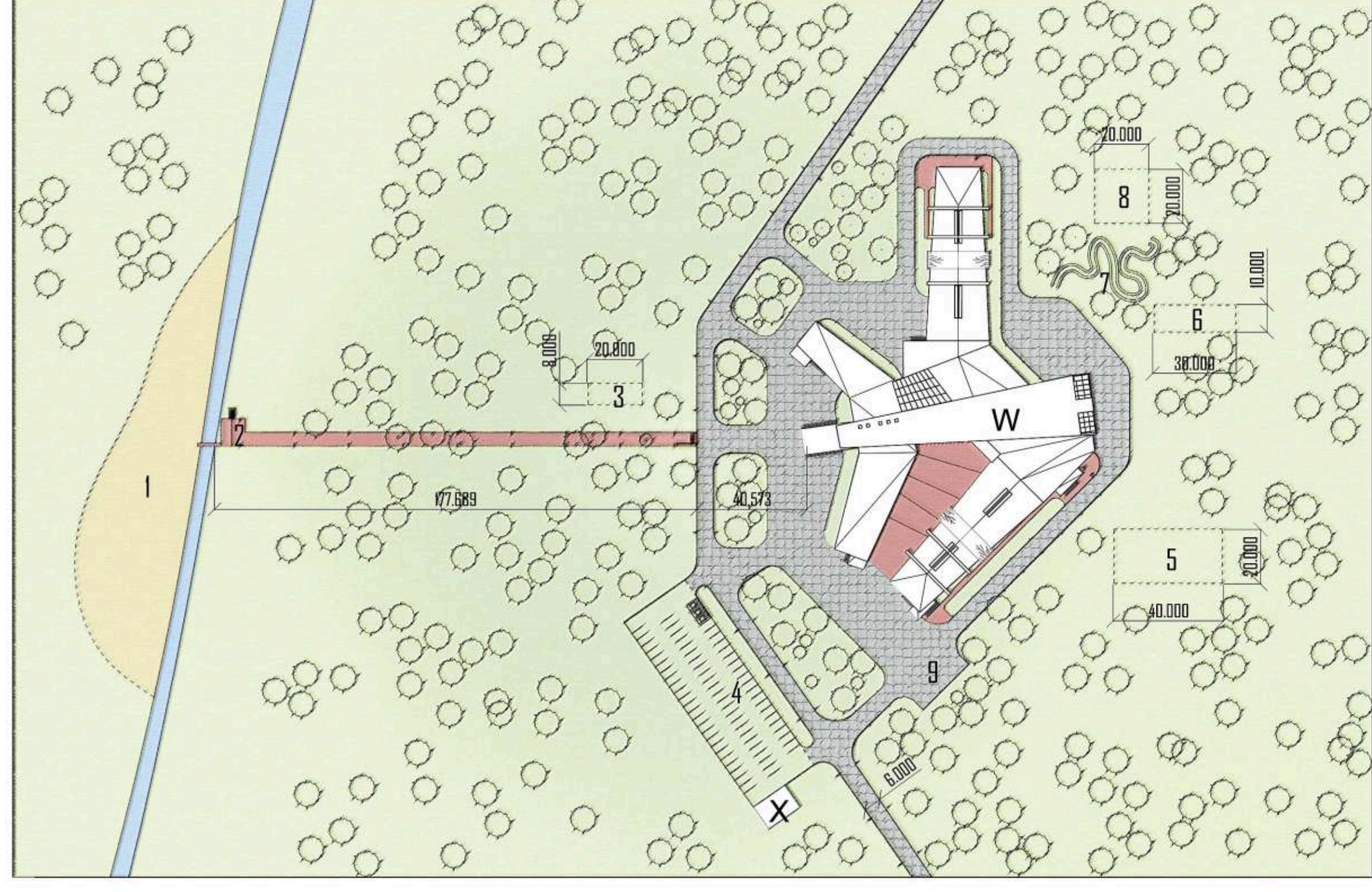
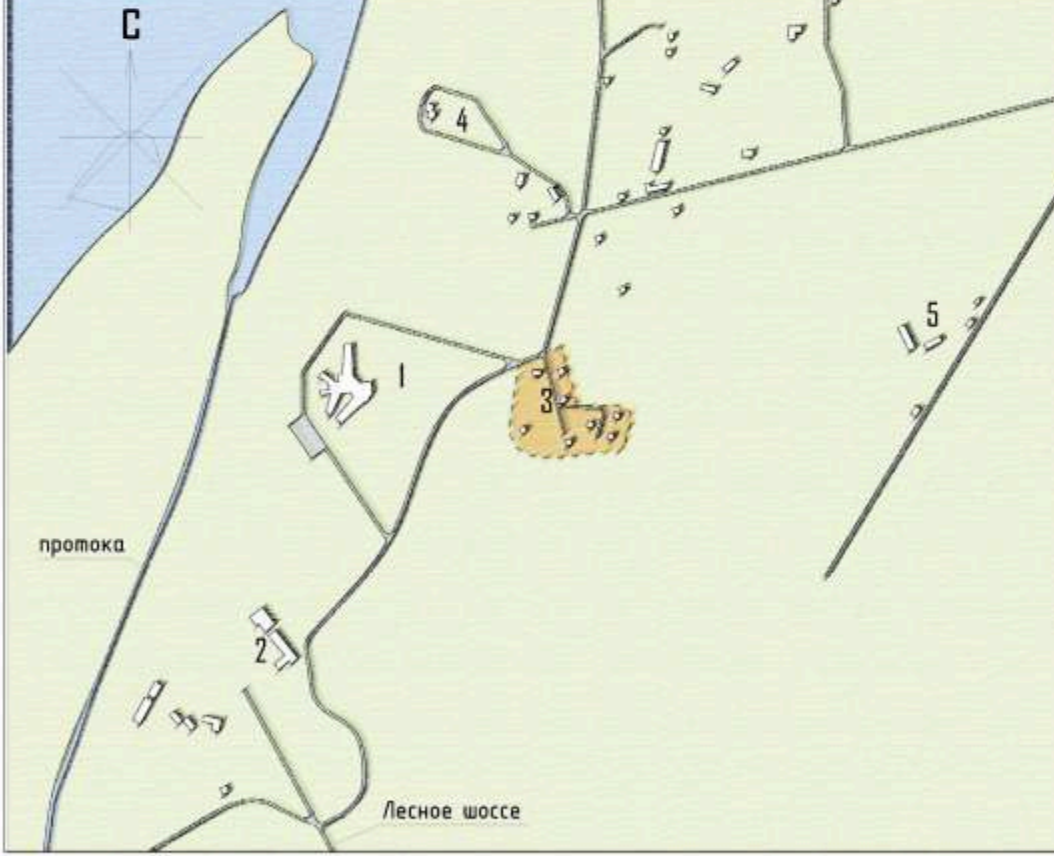


Центр реабилитации в городе Новосибирске (восстановление после инсульта)



Ситуационный план, М1:20000

Генеральный план, М 1:2000



Экспликация ситуационной схемы:

- Новосибирский областной госпиталь ветеранов войн №1
- Центр реабилитации
- Санитарный профилакторий
- Жилой дом
- Отделочный цех

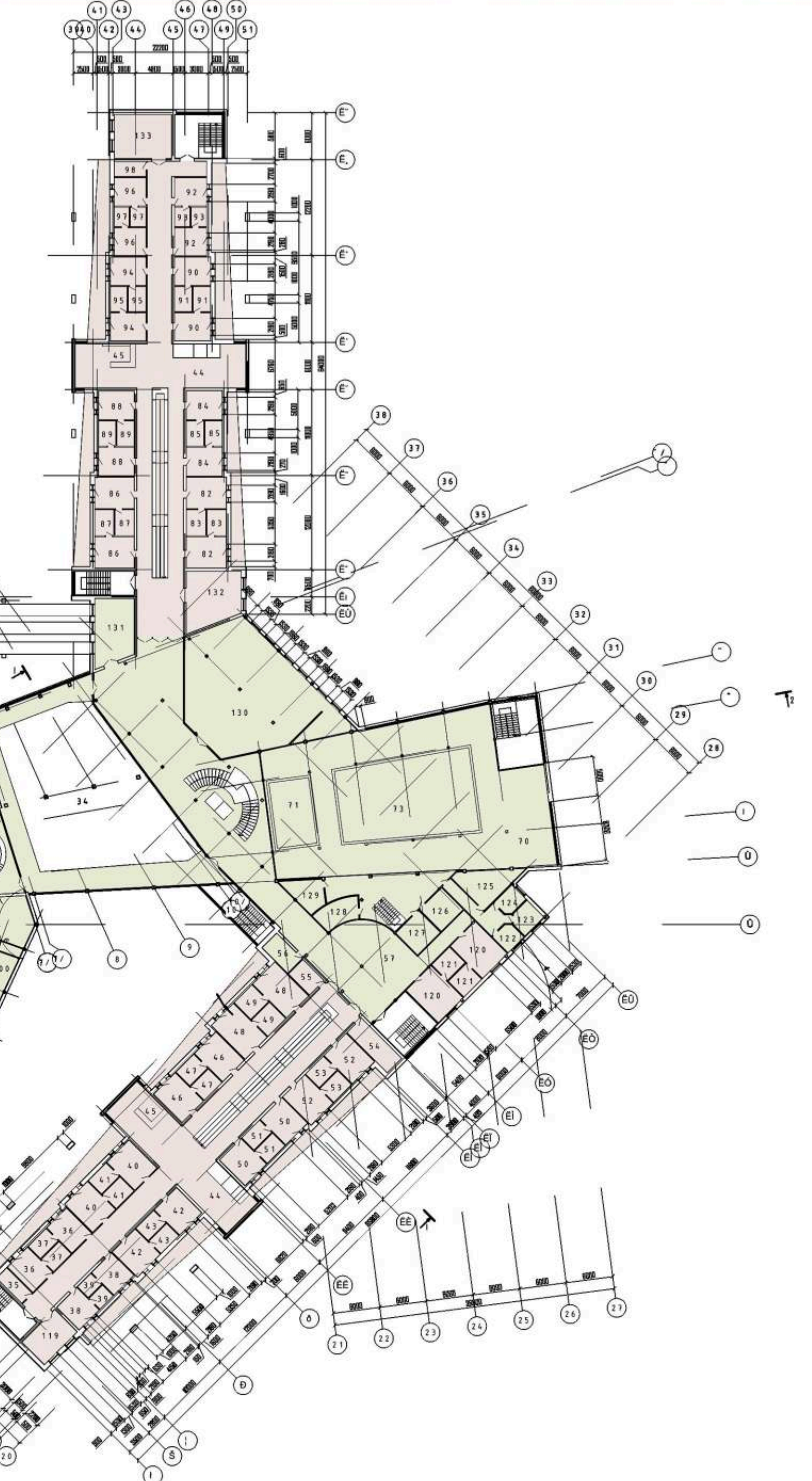
Экспликация Генерального плана:

- Центр реабилитации
- Гараж для транспорта центра
- Площ
- Площадка для футбола/тенниса
- Спортивный зал
- Площадка для игр в крикет
- Площадка для хоккея через сетку
- Бассейн-сауна
- Площадка для минигольфа
- Хозяйственная площадка

Техико-экономические показатели:	кв.м	%	Обозначение
1. Площадь участка	162815	100	
2. Площадь застройки	7875	4	
3. Площадь озеленения	145553	88	
4. Площадь тротуаров	15181	9	
5. Площадь других твердых покрытий	512	0.3	

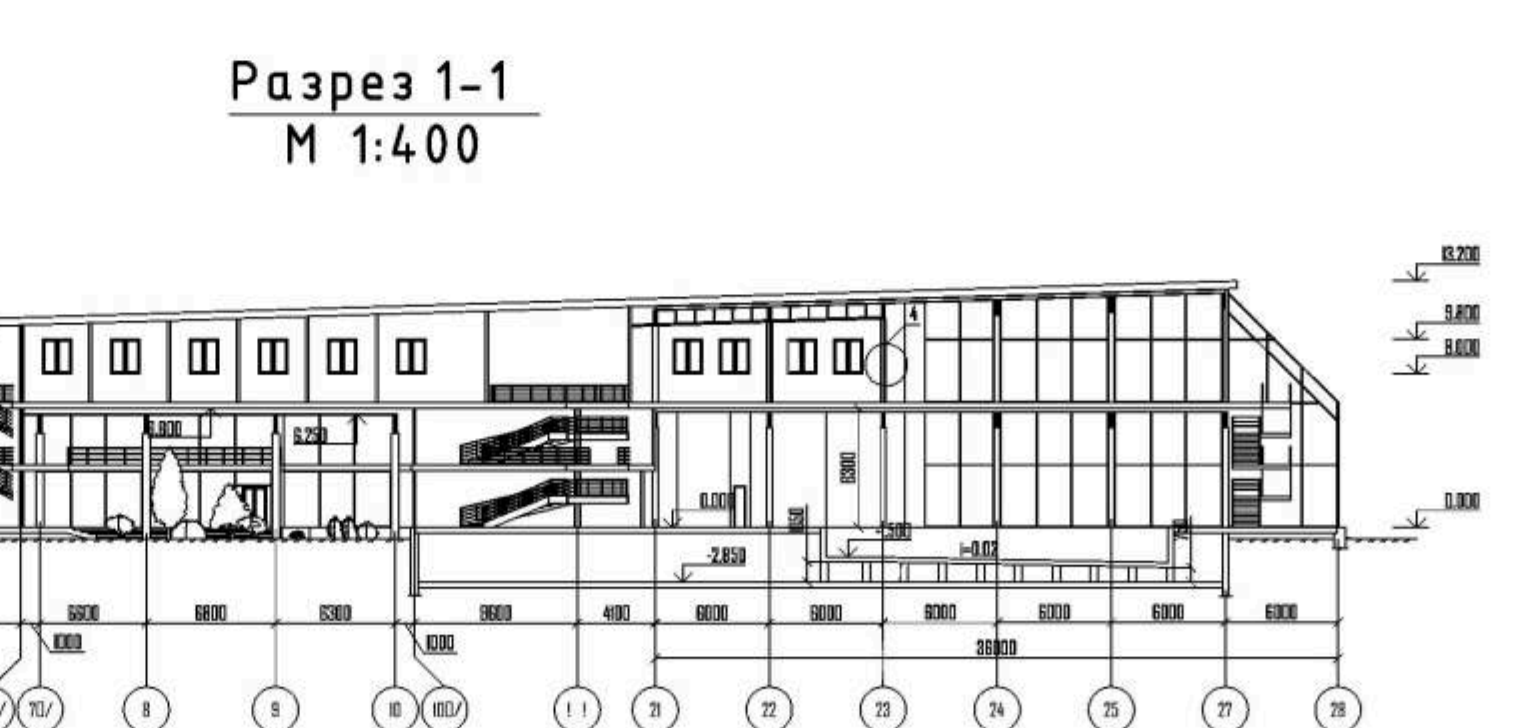


План на отм. 1,500
М 1:400



№	Экспликация:	кв.м	№	Экспликация:	кв.м
1	Задирочный	4,808	35	Канцелярия для хранения бумаг	6,53
2	Кабинет главы профкома	19,23	36	Площадка озеленения	9,54
3	Хранение и сортировка архивных бумаг	12,36	37	Санузел	3,07
4	Зона консультирования	6,25	38	Площадка озеленения	16,24
4.1	Специализированная консультация специалистов	19,21	39	Санитарный двор	4,93
4.2	Специализированная консультация специалистов	12,22	40	Площадка озеленения	29,89
5	Кабинет уборочного инвентаря	5,6	41	Санузел	6,41
6	Ванная	3,44	42	Площадка озеленения	16,79
7	Гардероб для персонала	24,83	43	Санузел	3,04
7.1	Душ	2,83	44	Лифтовый холл	19,1
7.2	Туалет	4,73	45	Площадка озеленения	4,98
8	Трибуна	4,4	46	Площадка озеленения	13,78
9	Минибар	12,26	47	Санузел	3,86
10	Заблаженный прилавок	13,93	48	Площадка озеленения	24,44
11	Директор	8,44	49	Санузел	3,43
12	Минный цех	26,24	50	Площадка озеленения	17,84
13	Гардероб	23,91	51	Санузел	3,23
14	Комната персонала	24,56	52	Площадка озеленения	29,44
15	Кабинет	2,55	53	Санузел	4,03
16	Общий цех	32,33	54	Ванная	18,95
17	Диагностика	4,701	55	Кабинет уборочного инвентаря	9,89
18	Кабинет инвентаря и тары, ночной смены	16,81	56	Санузел	106,89
19	Минуска приемной и складской посуды	4,741	57	Площадка озеленения	3,26
20	Комната сортировки	9,99	58	Средняя приемная ванная	7,23
21	Канцелярия	8,78	59	Лифт	6,3
22	Администратор центра	9,08	60	Душ	5,23
23	Санузел	1,4	61	Компьютерный двор	6,89
24	Касса	13,99	62	Средний двор	8,4
24.1	Тюбинг	12,9	63	Средний двор	4,18
25	Комната инвентаря и сантехники	23,24	64	Санузел	1,97
26	Кабинет	3,14	65	Акселератор	8,06
27	Кабинет персонала	23,82	66	Рабочие ванны	17,96
28	Кабинет персонала	26,1	67	Танцевальный зал	8,4
29	Кабинет персонала	15,26	68	Средний двор	525,19
30	Кабинет персонала	22,06	69	Кабинет	6,03
31	Лаборатория для хранения анализов	16,21	70	Ресторанная зона	112,38
32	Душевая	23,24	71	Кабинет	4,01
33	Кабинет уборочного инвентаря	3,39	72	Лаконичный зал	112,38
34	Земной сад	106,63	73	Общественный зал	45,97
			74	Душевые женские	30,27
			75	Преждевещая	5,5

План на отм. 8,100
М 1:400



№	Экспликация:	кв.м	№	Экспликация:	кв.м
76	Душевые женские	28,71	115	Кабинет консультирования	23,3
76.1	Преждевещая	3,84	116	Кабинет консультирования	16,58
77	Раздевалка женские	19,78	117	Кабинет консультирования	12,36
78	Раздевалка мужские	16,77	118	Кабинет консультирования	15,12
79	Ванная	11,42	119	Средний двор	6,92
80	Комната мед.сестры	23,31	120	Средний двор	7,06
81	Кабинет консультирования	27,8	121	Средний двор	23,93
82	Площадка озеленения	23,38	122	Площадка озеленения	25,83
83	Санузел	8,26	123	Кабинет консультирования	8,07
84	Площадка озеленения	7,6	124	Кабинет консультирования	16,08
85	Санузел	3,76	125	Кабинет консультирования	8,25
86	Площадка озеленения	20,0	126	Кабинет консультирования	25,19
87	Санузел	8,16	127	Кабинет консультирования	5,74
88	Площадка озеленения	16,78	128	Кабинет консультирования	15,31
89	Санузел	3,04	129	Кабинет консультирования	15,88
90	Площадка озеленения	7,6	130	Кабинет консультирования	16,4
91	Санузел	1,8	131	Кабинет консультирования	242,5
92	Площадка озеленения	16,78	132	Процедурная	4,66
93	Санузел	4,89	133	Кабинет консультирования	43,13
94	Площадка озеленения	16,56	134	Кабинет консультирования	43,01
95	Санузел	4,87	135	Кабинет консультирования	43,01
96	Площадка озеленения	16,42	136	Кабинет консультирования	16,58
97	Санузел	5,06	137	Кабинет консультирования	170,95
98	Кабинет для хранения бумаг	7,82	138	Кабинет консультирования	443,55
99	Общественный зал	135,03	139	Кабинет консультирования	15,09
100	Раздевалка	21,5	140	Кабинет консультирования	18,24
100.1	Санузел	4,74	141	Кабинет консультирования	16,97
101	Общественный зал VIP	154,1	142	Кабинет консультирования	13,77
102	Заблаженный лечебный кабинет	29,7	143	Кабинет консультирования	18,58
103	Кабинет консультирования	26,38	144	Кабинет консультирования	27,11
104	Кабинет консультирования	23,76	145	Кабинет консультирования	39,43
105	Кабинет консультирования	23,91	146	Кабинет консультирования	23,44
106	Кабинет консультирования	32,23	147	Кабинет консультирования	23,61
106.1	Специализированный	6,7	148	Кабинет консультирования	16,87
106.2	Специализированный	15,4	149	Кабинет консультирования	16,87
107	Кабинет консультирования	13,4	150	Кабинет консультирования	16,87
108	Кабинет консультирования	13,06	151	Кабинет консультирования	9,76
109	Кабинет консультирования	13,67	152	Кабинет консультирования	268,44
110	Кабинет консультирования	13,1	153	Кабинет консультирования	82,51
111	Кабинет консультирования	12,69	154	Кабинет консультирования	45,97
112	Кабинет консультирования	12,21	155	Кабинет консультирования	16,27
113	Кабинет консультирования	12,43			

В данном проекте запроектирован Центр Реабилитации в г. Новосибирске, который ориентирован, в основном, на восстановительное лечение людей, перенесших инсульт. Площадь проектируемого участка 162815 кв.м.

Зона проектирования включает в себя лес, площадки для игр, аэроландшафт, пляж, парковку. Центр реабилитации состоит из двух корпусов, соединенных между собой зимним садом в первых двух этажах, а также третьим этажом. Один корпус спальный с реабилитационными помещениями, второй корпус занимает лечебная часть и столовая. Центр запроектирован на 118 мест. Всего в Центре 68 номеров: 32% номеров - однокомнатные, 53% - двухкомнатные, 9% - трехкомнатные.

Здание разработано в стиле минимализма, с использованием архитектурных элементов создающих ощущение связи с природой. Преобладающие цвета фасадов: бежевый и зеленый. Зеленый цвет обладает достаточно сильной энергетикой. Это цвет природы, энергии, свежести, надежды и веселья. Сочный цвет зеленого горошка ассоциируется с весной, радостью, добавляет в настроение легкость и энергию.

Центр реабилитации запроектирован с учетом потребностей маломобильных групп населения, 50% номеров в центре запроектированы с учетом доступности для маломобильных групп населения.

Для реализации архитектурно-художественного замысла применена смешанная конструктивная схема, в которой несущие кирпичные стены сконструированы с монолитным железобетонным каркасом.

