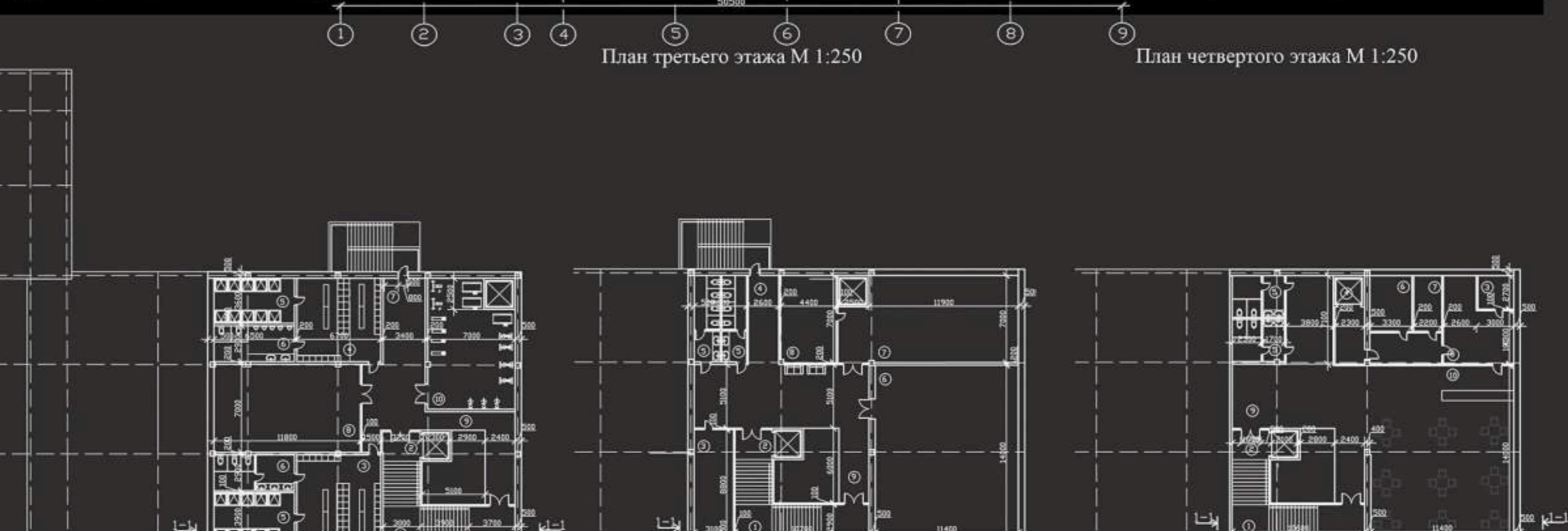
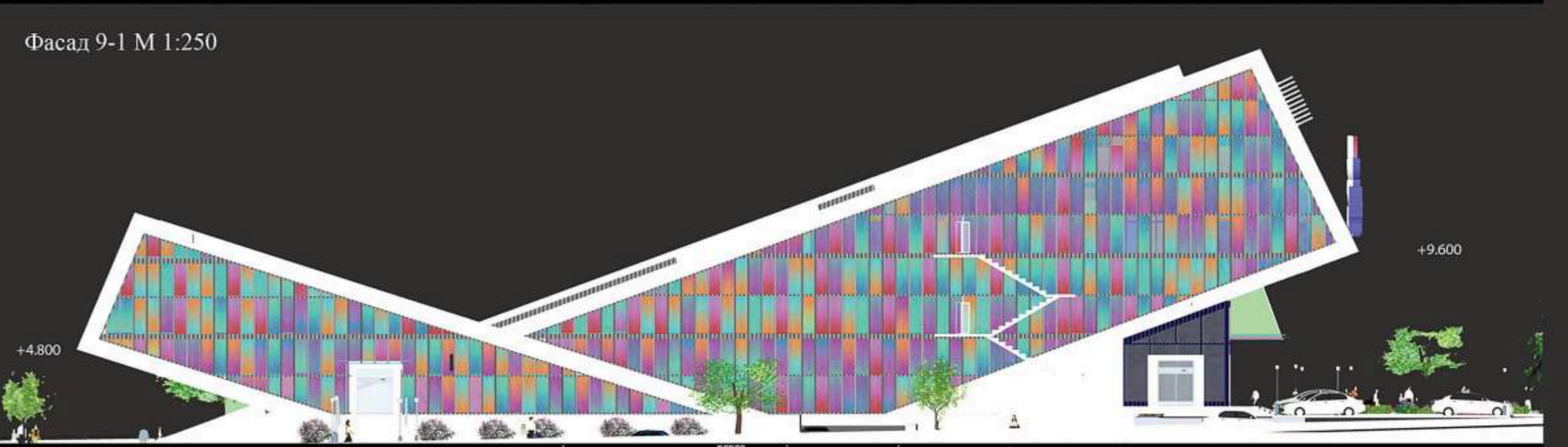
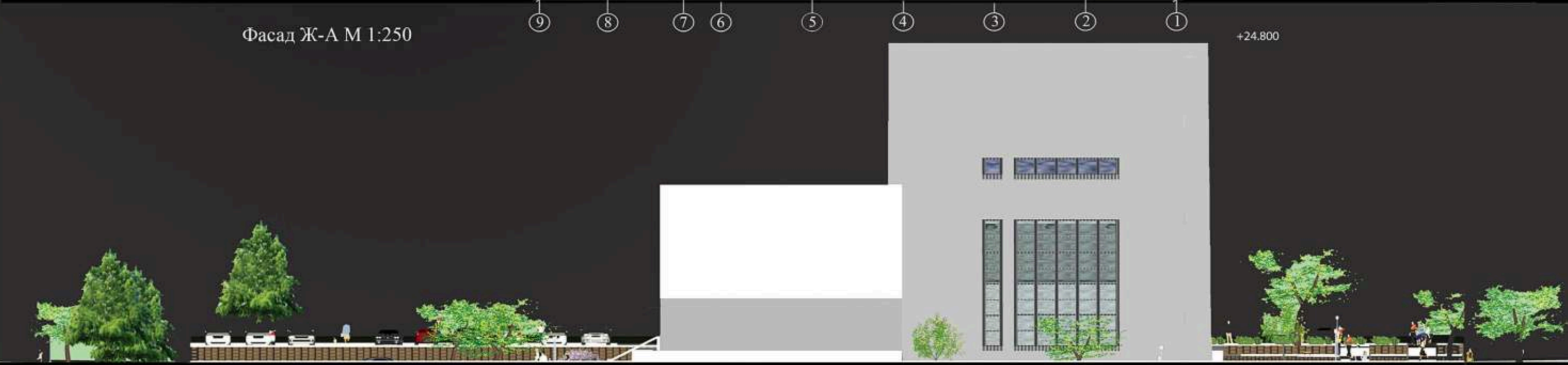
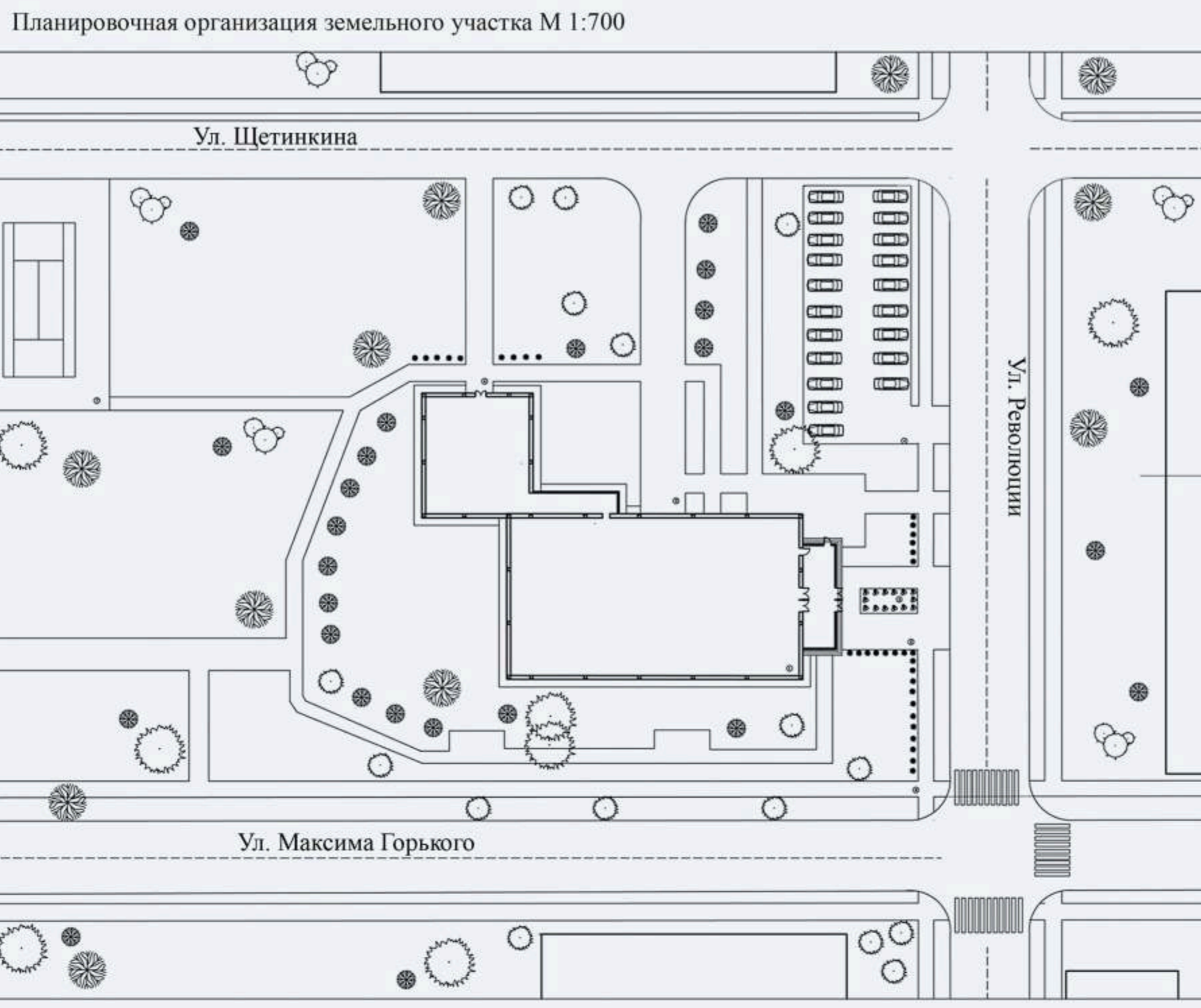
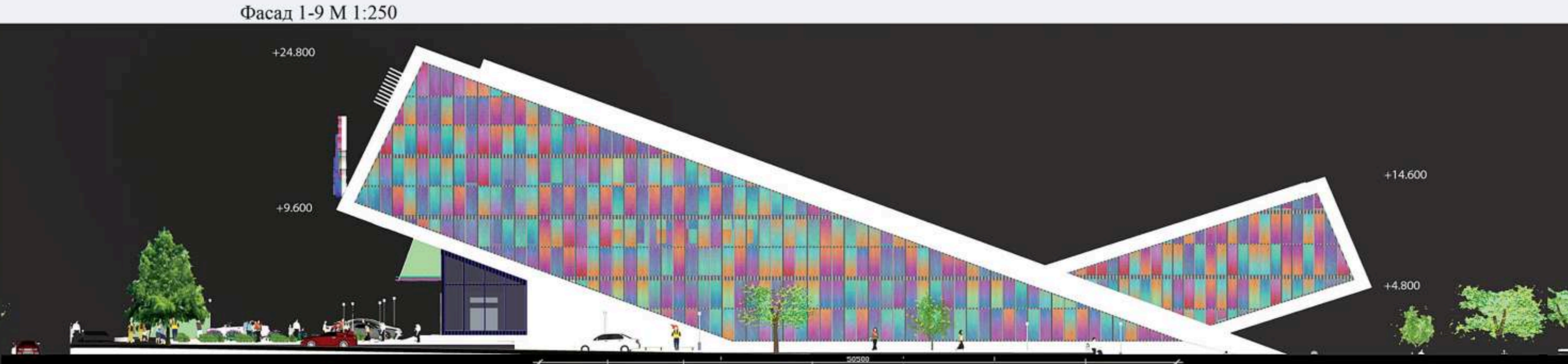




Ситуационный план М 1:1000

№	Название
1	Спорт, оздоровит. комплекс
2	Главная площадь
3	Клуба
4	Парковка
5	Въезд в подземн. парковку
6	Вход в админ. корпус
7	Теннисный корт
8	Пешеходная дорожка

Планировочная организация земельного участка М 1:700



Экспликация цокольного этажа

№	Наименование	Площадь
1	Ванная	4,5 м²
2	Туалет	2,0 м²
3	Коридор	1,5 м²
4	Вход	1,5 м²
5	Склад	1,5 м²
6	Склад	1,5 м²
7	Склад	1,5 м²
8	Склад	1,5 м²
9	Склад	1,5 м²
10	Склад	1,5 м²
11	Склад	1,5 м²
12	Склад	1,5 м²
13	Склад	1,5 м²
14	Склад	1,5 м²
15	Склад	1,5 м²
16	Склад	1,5 м²
17	Склад	1,5 м²
18	Склад	1,5 м²
19	Склад	1,5 м²
20	Склад	1,5 м²
21	Склад	1,5 м²
22	Склад	1,5 м²
23	Склад	1,5 м²
24	Склад	1,5 м²
25	Склад	1,5 м²

Экспликация первого этажа

№	Наименование	Площадь
1	Ванная	4,5 м²
2	Туалет	2,0 м²
3	Коридор	1,5 м²
4	Вход	1,5 м²
5	Склад	1,5 м²
6	Склад	1,5 м²
7	Склад	1,5 м²
8	Склад	1,5 м²
9	Склад	1,5 м²
10	Склад	1,5 м²
11	Склад	1,5 м²
12	Склад	1,5 м²
13	Склад	1,5 м²
14	Склад	1,5 м²
15	Склад	1,5 м²
16	Склад	1,5 м²
17	Склад	1,5 м²
18	Склад	1,5 м²
19	Склад	1,5 м²
20	Склад	1,5 м²
21	Склад	1,5 м²
22	Склад	1,5 м²
23	Склад	1,5 м²
24	Склад	1,5 м²
25	Склад	1,5 м²

Экспликация второго этажа

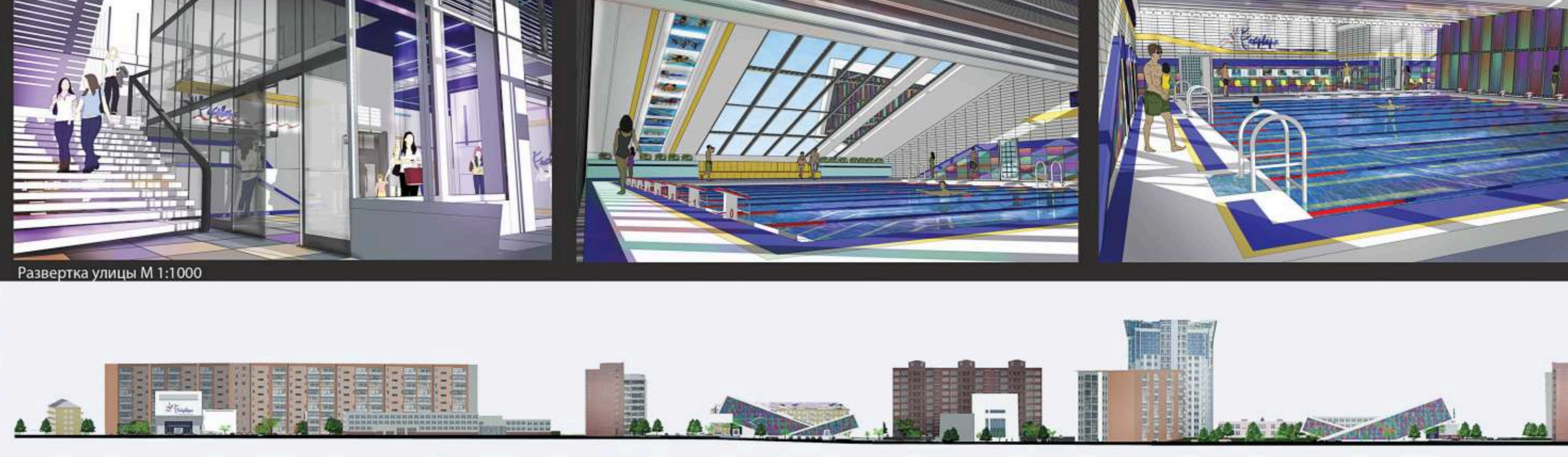
№	Наименование	Площадь
1	Ванная	4,5 м²
2	Туалет	2,0 м²
3	Коридор	1,5 м²
4	Вход	1,5 м²
5	Склад	1,5 м²
6	Склад	1,5 м²
7	Склад	1,5 м²
8	Склад	1,5 м²
9	Склад	1,5 м²
10	Склад	1,5 м²
11	Склад	1,5 м²
12	Склад	1,5 м²
13	Склад	1,5 м²
14	Склад	1,5 м²
15	Склад	1,5 м²
16	Склад	1,5 м²
17	Склад	1,5 м²
18	Склад	1,5 м²
19	Склад	1,5 м²
20	Склад	1,5 м²
21	Склад	1,5 м²
22	Склад	1,5 м²
23	Склад	1,5 м²
24	Склад	1,5 м²
25	Склад	1,5 м²

Экспликация третьего этажа

№	Наименование	Площадь
1	Ванная	4,5 м²
2	Туалет	2,0 м²
3	Коридор	1,5 м²
4	Вход	1,5 м²
5	Склад	1,5 м²
6	Склад	1,5 м²
7	Склад	1,5 м²
8	Склад	1,5 м²
9	Склад	1,5 м²
10	Склад	1,5 м²
11	Склад	1,5 м²
12	Склад	1,5 м²
13	Склад	1,5 м²
14	Склад	1,5 м²
15	Склад	1,5 м²
16	Склад	1,5 м²
17	Склад	1,5 м²
18	Склад	1,5 м²
19	Склад	1,5 м²
20	Склад	1,5 м²
21	Склад	1,5 м²
22	Склад	1,5 м²
23	Склад	1,5 м²
24	Склад	1,5 м²
25	Склад	1,5 м²

Экспликация четвертого этажа

№	Наименование	Площадь
1	Ванная	4,5 м²
2	Туалет	2,0 м²
3	Коридор	1,5 м²
4	Вход	1,5 м²
5	Склад	1,5 м²
6	Склад	1,5 м²
7	Склад	1,5 м²
8	Склад	1,5 м²
9	Склад	1,5 м²
10	Склад	1,5 м²
11	Склад	1,5 м²
12	Склад	1,5 м²
13	Склад	1,5 м²
14	Склад	1,5 м²
15	Склад	1,5 м²
16	Склад	1,5 м²
17	Склад	1,5 м²
18	Склад	1,5 м²
19	Склад	1,5 м²
20	Склад	1,5 м²
21	Склад	1,5 м²
22	Склад	1,5 м²
23	Склад	1,5 м²
24	Склад	1,5 м²
25	Склад	1,5 м²



Выполнила: Бенгардт Светлана Алексеевна  
Кафедра ДАС ИГХА  
Зав. кафедры ДАС Гамалей Александр Александрович  
Руководитель, доцент кафедры ДАС Смолякова Ирина Валерьевна

Спортивно - оздоровительный комплекс «Фейерберг» расположен на пересечении улицы Максима Горького и ул. Революции. К облику данного комплекса, его архитектурному решению, я старалась подобрать не стандартный подход, отойти от классического восприятия архитектуры в целом. Спортивно - оздоровительный комплекс должен символизировать движение, поскольку в этом здании люди активно занимаются спортом. Композиционно, движение можно выразить через диагонали - отсюда и появляется внешний облик сооружения - два параллелипипеда, погруженные в землю. Фасад здания был решен в ярких, привлекающих внимание и притягивающих к движению, цветах.

Спортивно - оздоровительный комплекс «Фейерберг» окружает система пешеходных дорожек с зонами для отдыха, спортивные площадки для игры в теннис, а так же парковочные места для посетителей. Так же мною были разработаны интерьеры холла и бассейна, где выдерживалась общая тематика «призыва к движению» и активному времяпрепровождению, через цветовую палитру и активное использование приема передачи динамики, через пересекающиеся линии, которые являются декоративными элементами на стенах помещения. В том числе я использовала светодиодную подсветку, которая завершает задуманный мною образ спортивно - оздоровительного комплекса «Фейерберг».