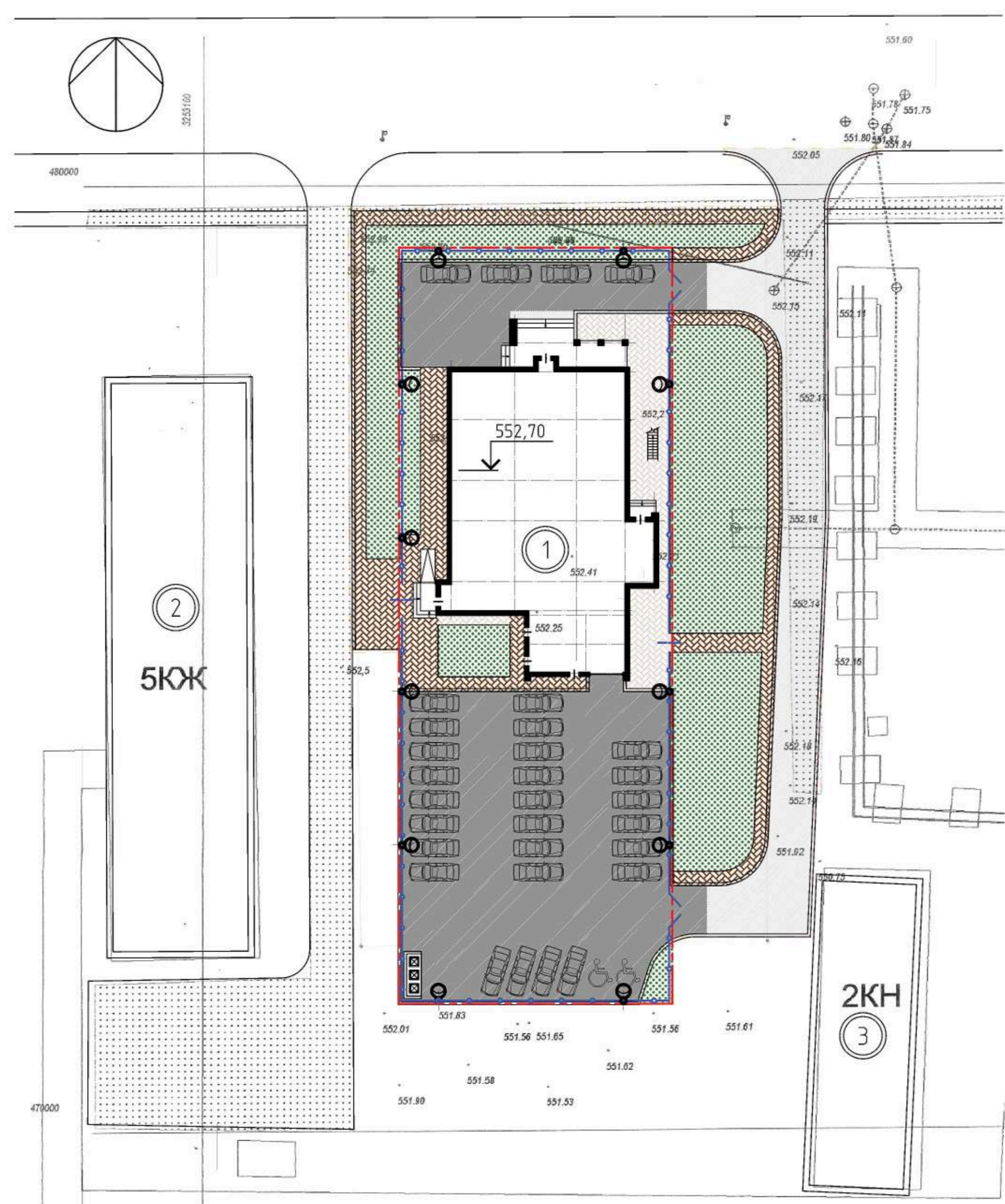




# Здание «Восточно-Сибирского транспортного коммерческого банка» в г.Черемхово Иркутской области

генплан



- Существующее здание
- Проектируемое здание
- Граница землепользования
- Условная граница благоустройства
- Проектируемое ограждение
- Абсолютная отметка чистого пола
- Проектируемые светильники уличного освещения
- Автопарковки
- Автопарковки для маломобильных групп населения
- Проектируемая площадка для мусоросборных контейнеров
- Проектируемые твердые покрытия (асфальтобетон)
- Проектируемое мощение тротуарной плиткой
- Проектируемое озеленение

Ведомость зданий и сооружений

Поз.	Обозначение	Этажность	Площадь, кв.м		Строительный объем, куб.м
			Застраиваемая	Общая	
1	Проектируемое здание банка	2	629,0	864,3	4768,21
2	Жилой дом	5			
3	Копельная	2			

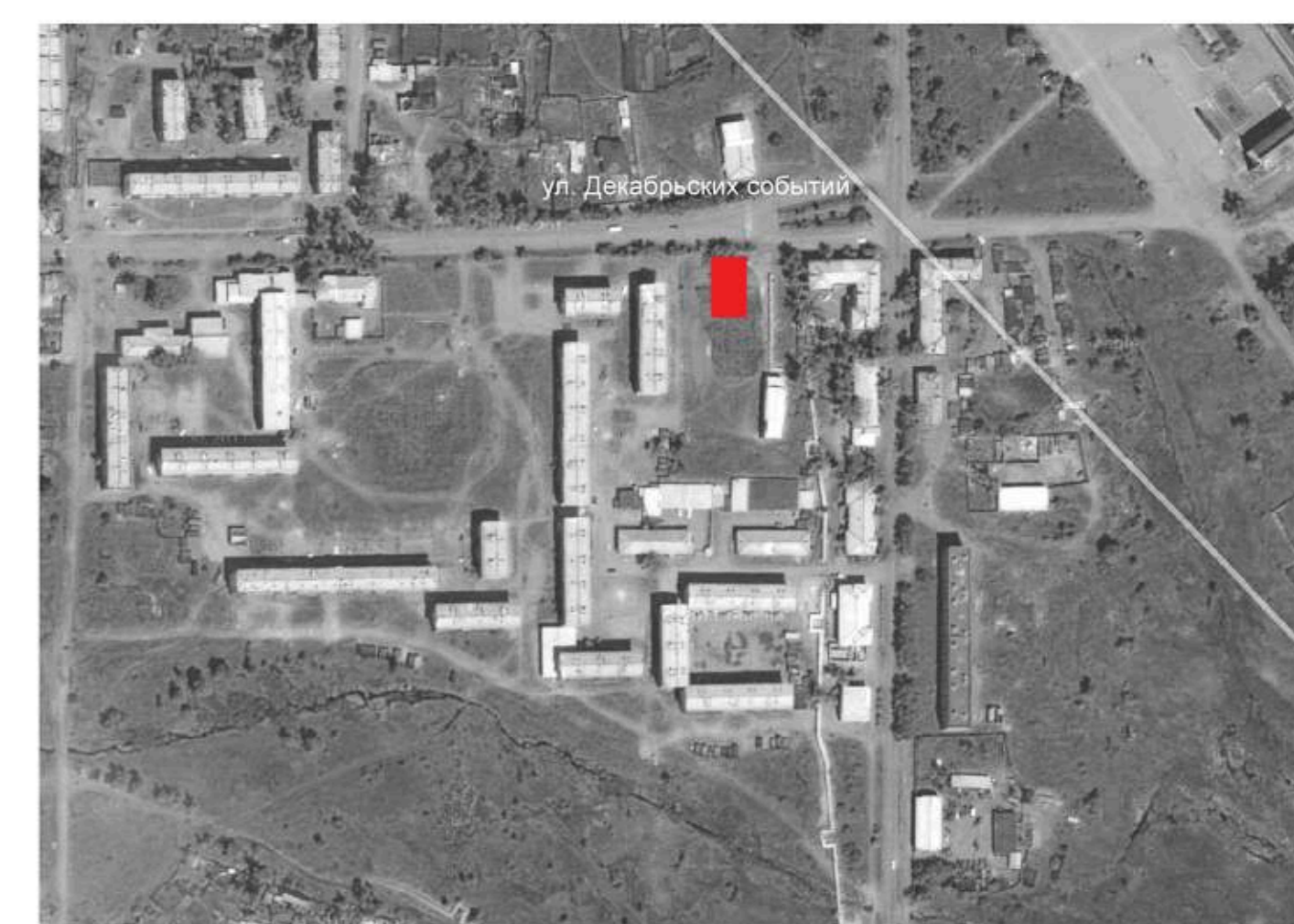
Технико-экономические показатели:

Площадь в границах землепользования/землеустройства: 2220 кв.м.  
 Площадь в условных границах благоустройства: 3817 кв.м.  
 Площадь покрытой проездов: 1607 кв.м.  
 Площадь покрытой плиткой мощения: 613 кв.м.  
 Площадь озеленения: 863 кв.м.  
 Количество машиномест в границах землепользования: 32 н/места.

пояснительная записка

Здание банка представляет собой объем переменной этажности до 2 этажей. Здание прямоугольное в плане, габаритные размеры 34,16x21,0 м.  
 На первом этаже расположены в отдельном встроенно-пристроенном блоке гараж на 1 автомобиль, электрощитовая, венткамера, тепловой пункт, в основном объеме - помещения банка.  
 На втором этаже расположены офисные помещения. Эвакуация из помещений осуществляется по лестнице 1 типа и металлической лестнице 3 типа. Кровля скатная, водосток организованный, наружный.  
 Наружная отделка - керамогранит на подсистеме - климмерное крепление, композитные панели на подсистеме.  
 Современная архитектура банковского офиса подчеркивает успешность и стабильность развивающегося банка, его стремление к обеспечению доступности граждан различных социальных слоев населения.  
 Большая парковка на 32 машиноместа обеспечивает удобство и комфорт при посещении банка посетителями, что так же способствует интеграции и укреплению доверия.

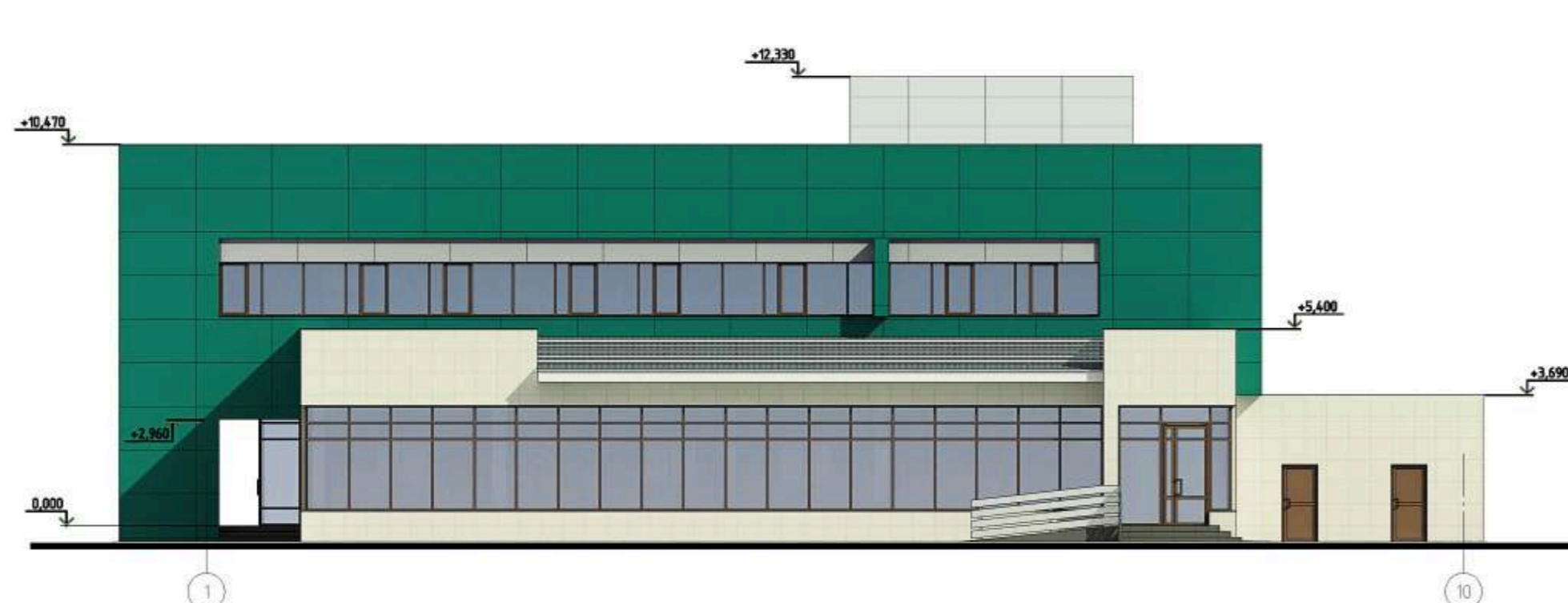
ситуационная схема



фасад в осях Ж-А



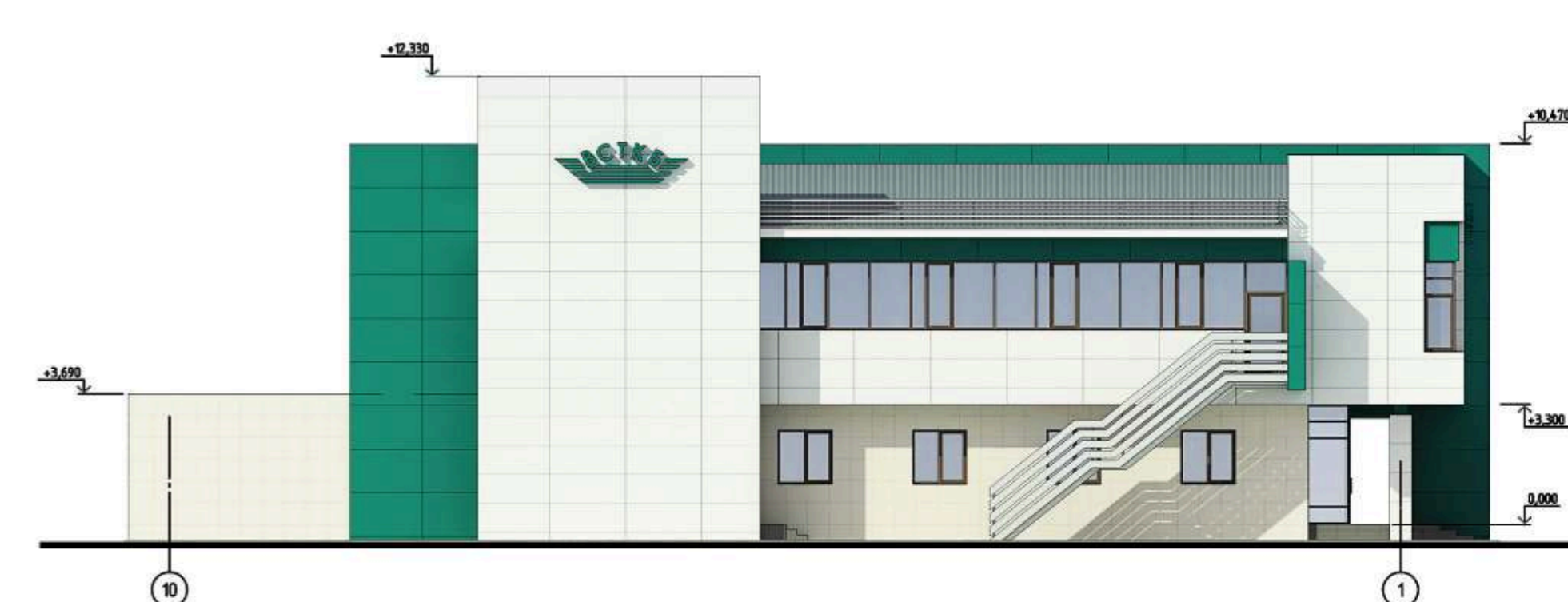
фасад в осях 1-10



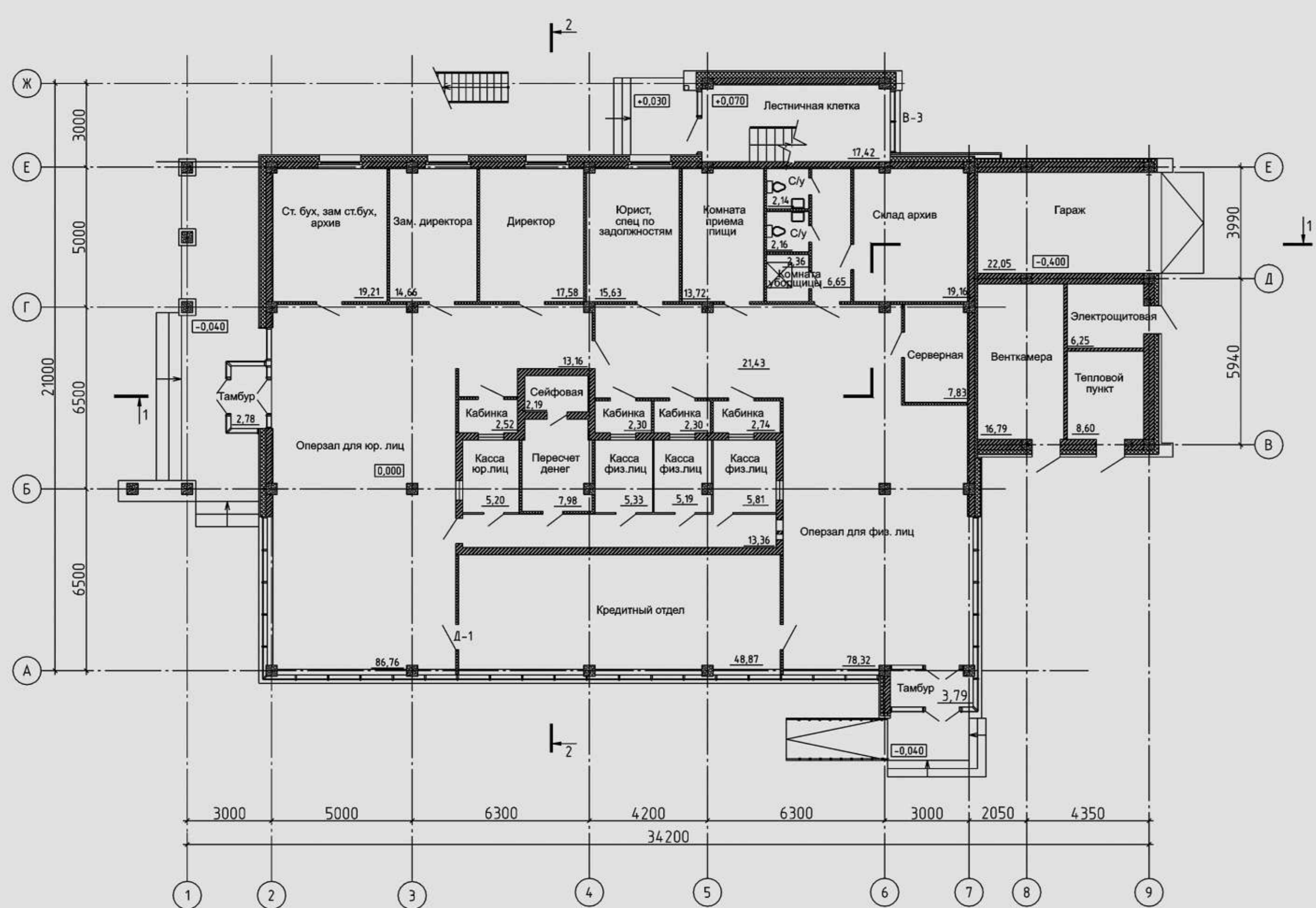
фасад в осях А-Ж



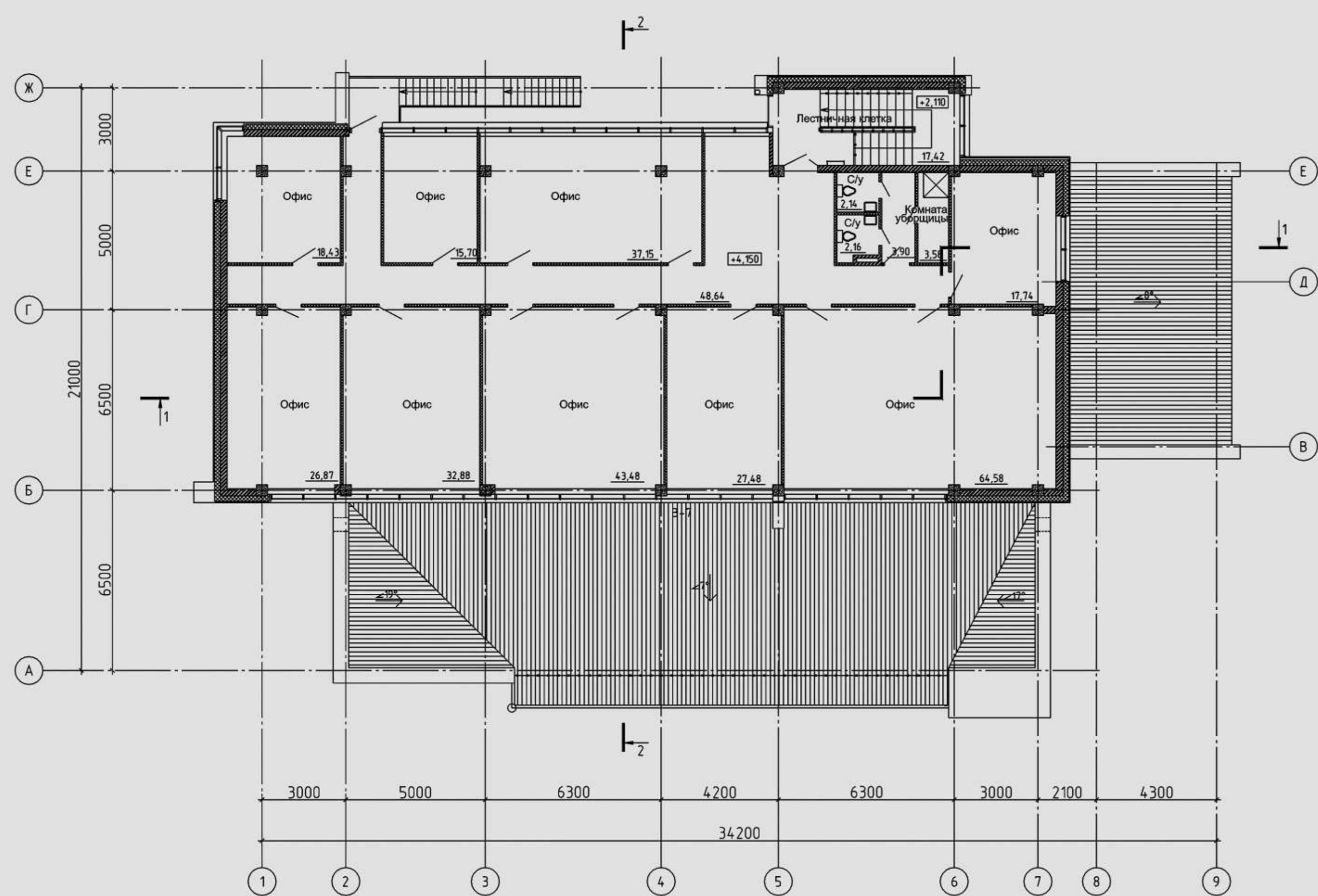
фасад в осях 10-1



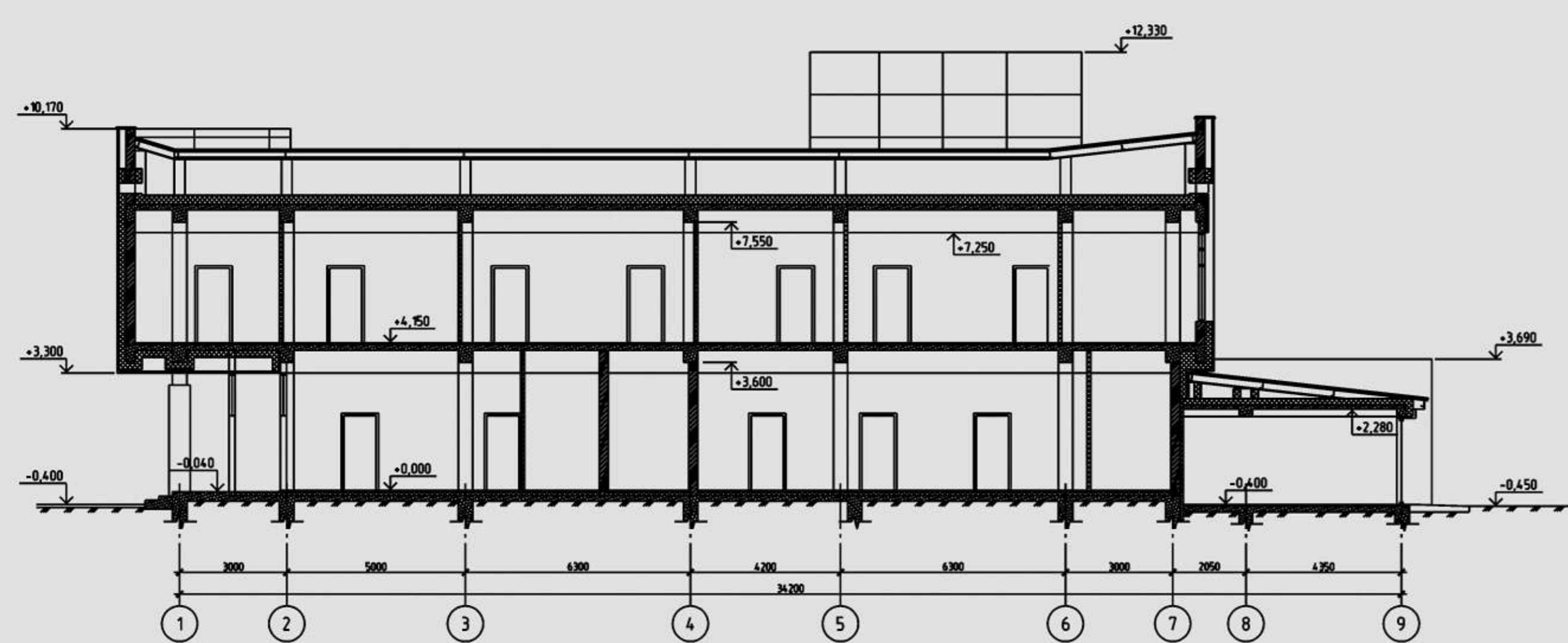
план 1 этажа



план 2 этажа



разрез 1-1



РАЗДЕЛ - проекты  
НОМИНАЦИЯ - здания общественного назначения

Авторский коллектив:

Красильников Андрей Георгиевич  
Горбенко Владимир Юрьевич  
Михайлик Артемий Васильевич  
Щелчков Александр Сергеевич



ГОРПРОЕКТ