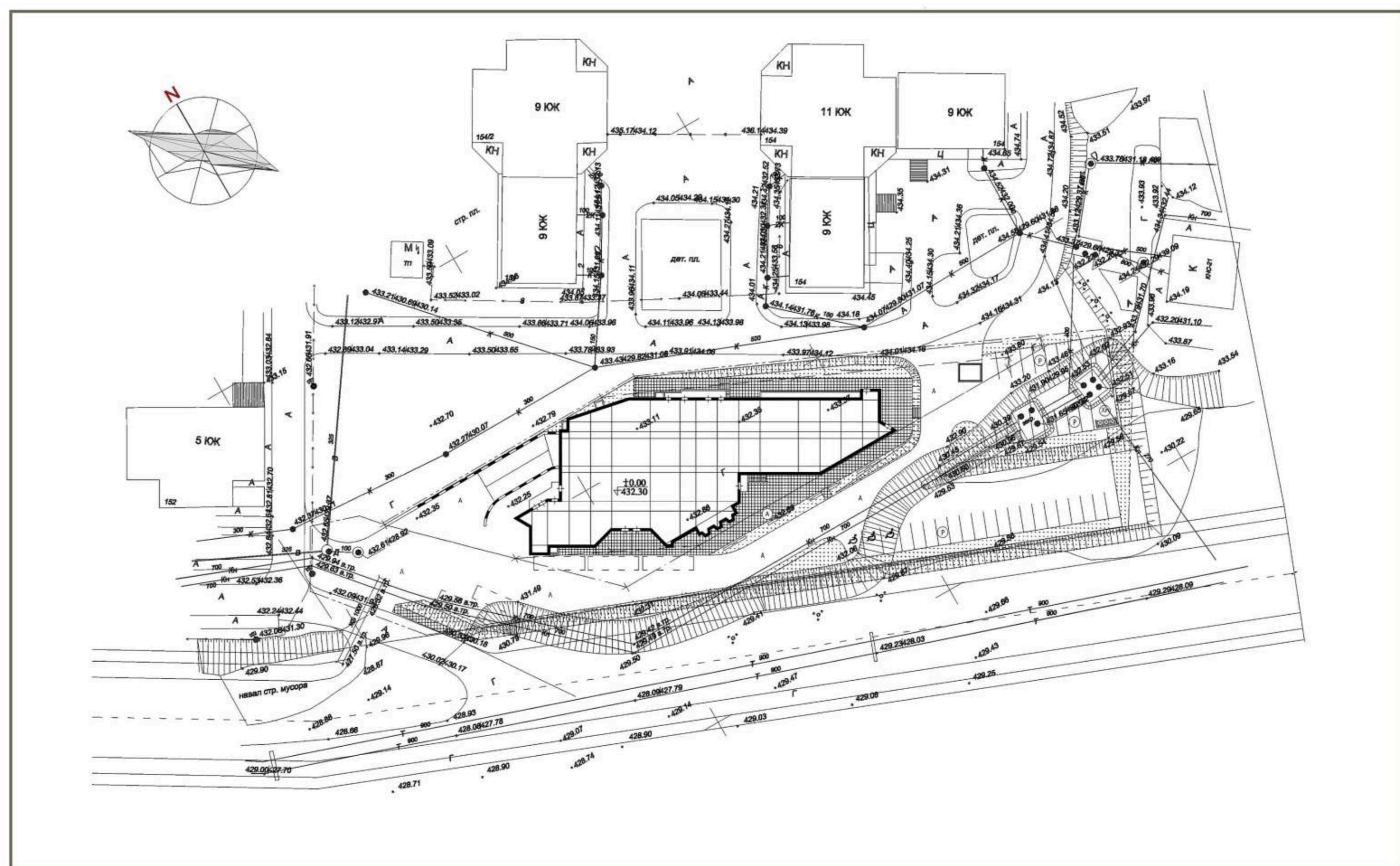




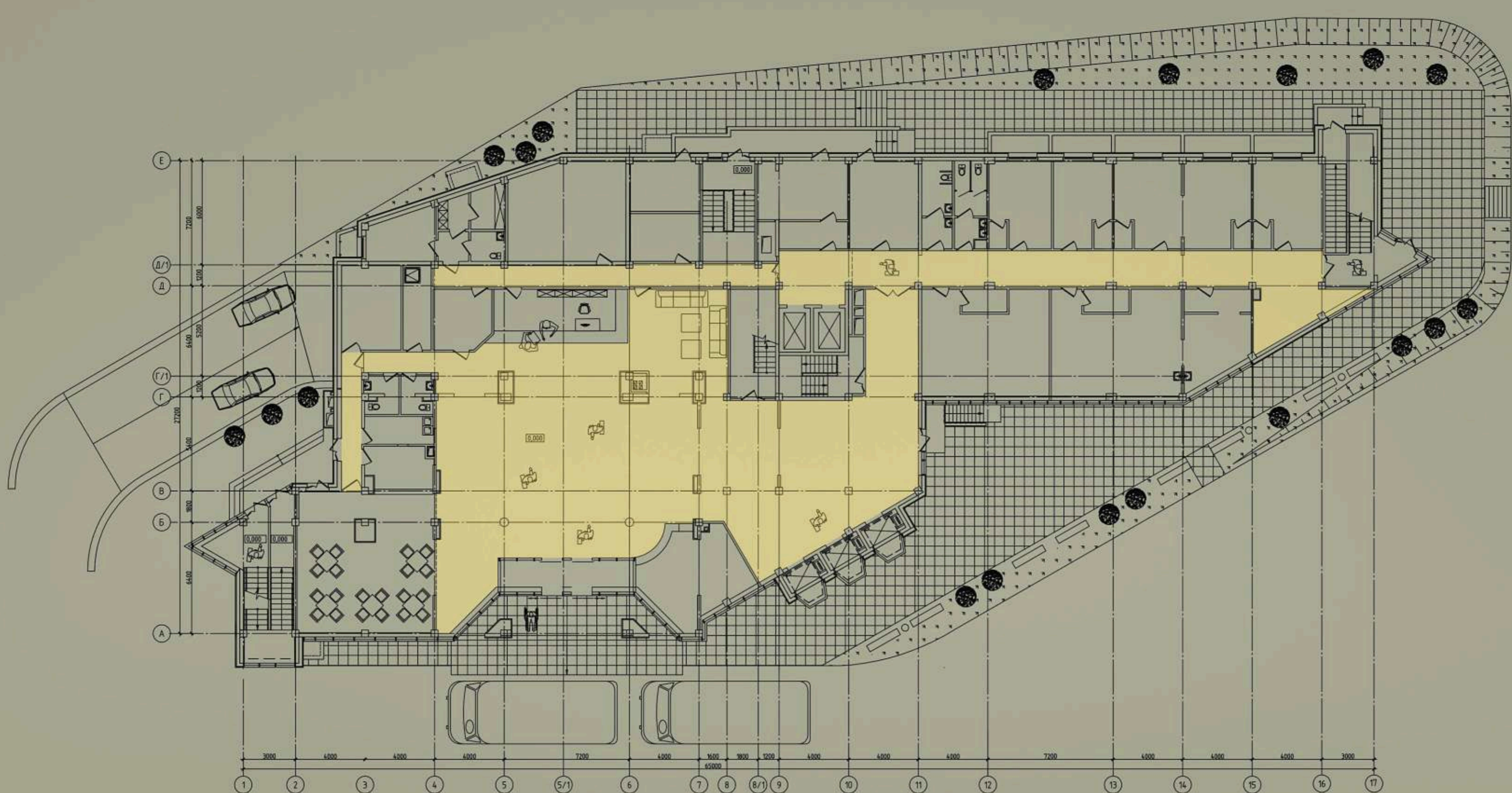
Схема генплана

Ситуационная схема

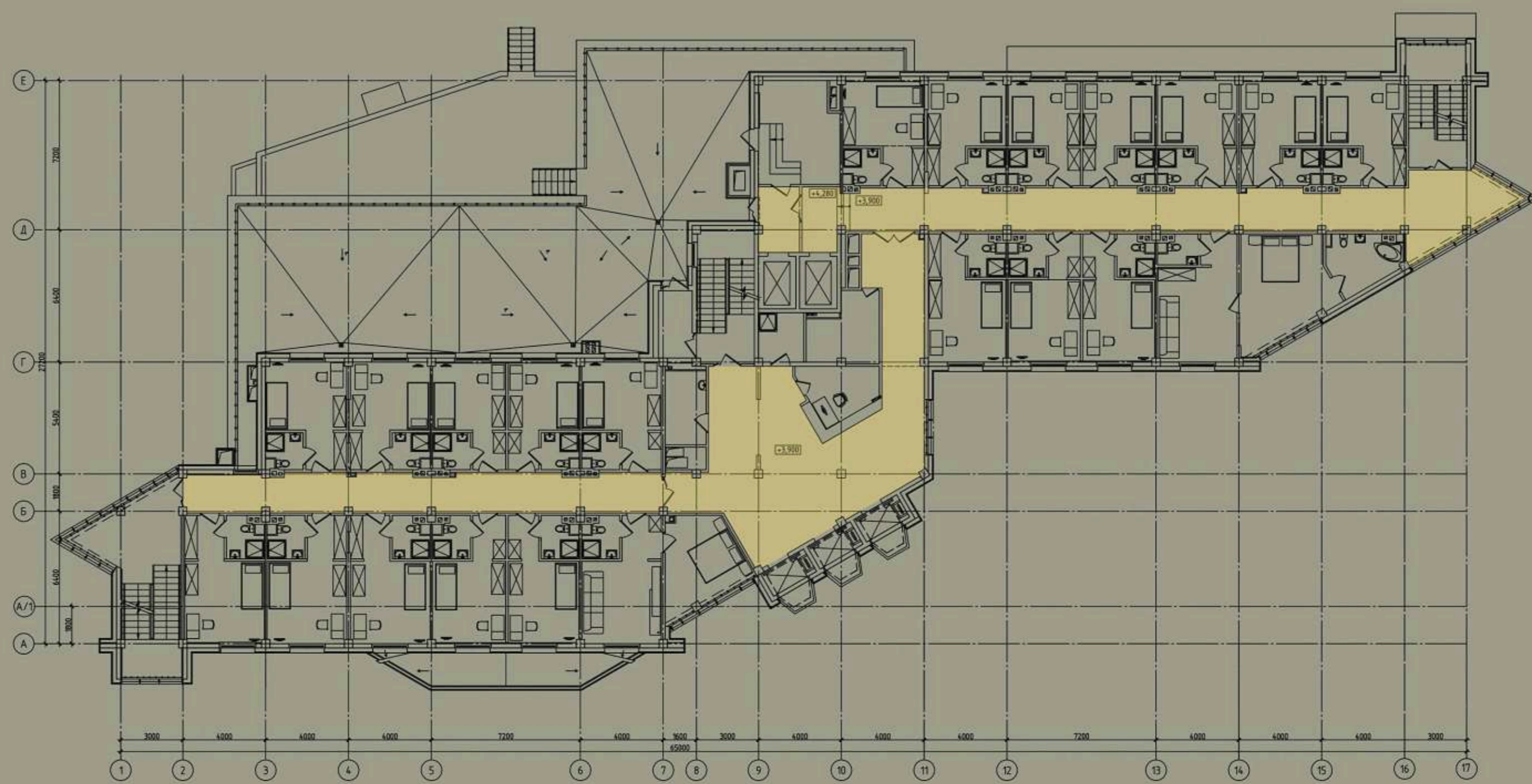


# Административно-гостиничный комплекс в Октябрьском районе г.Иркутска по ул.Иркутской 30-й Дивизии

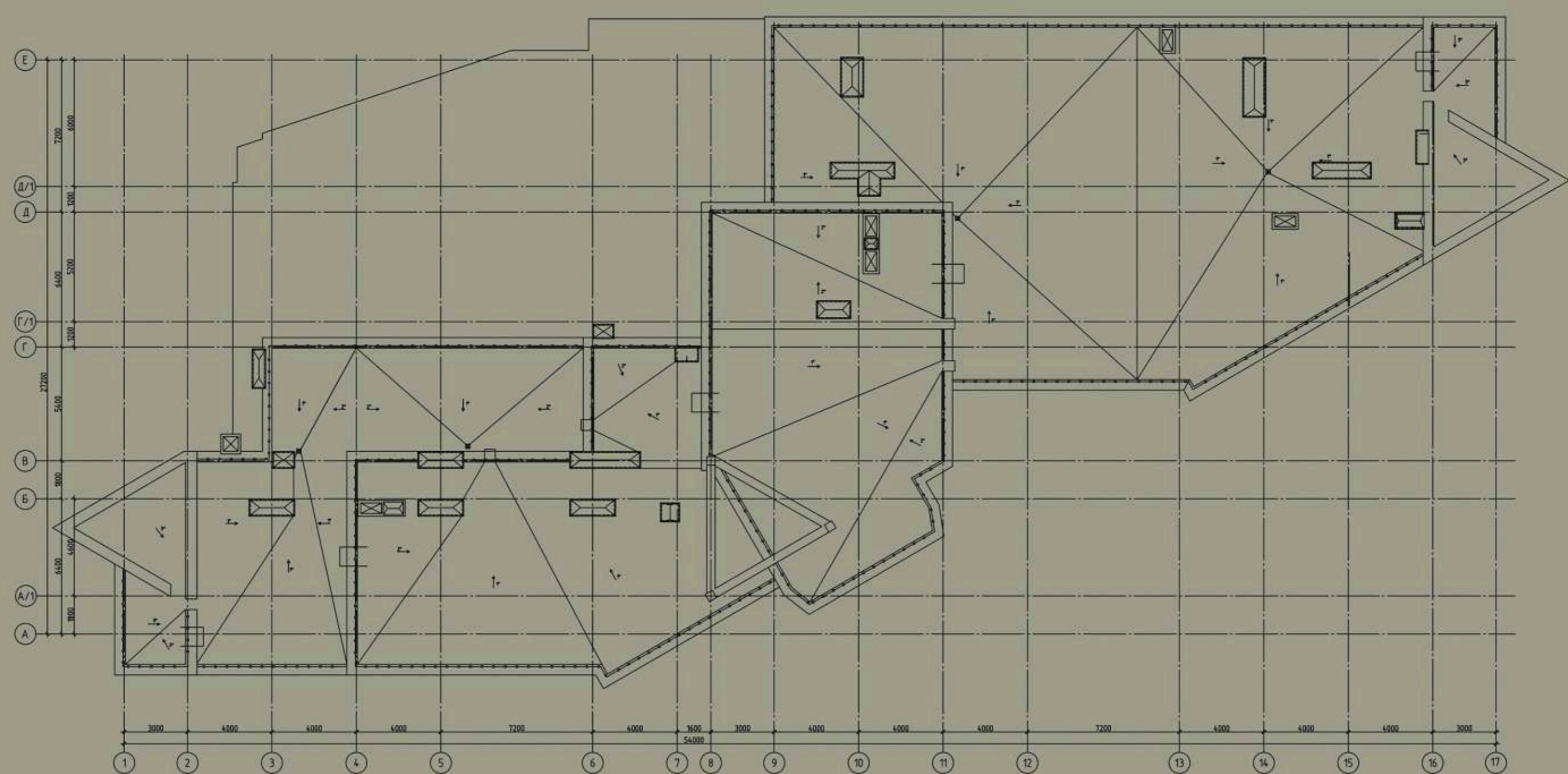
План на отм. 0.000



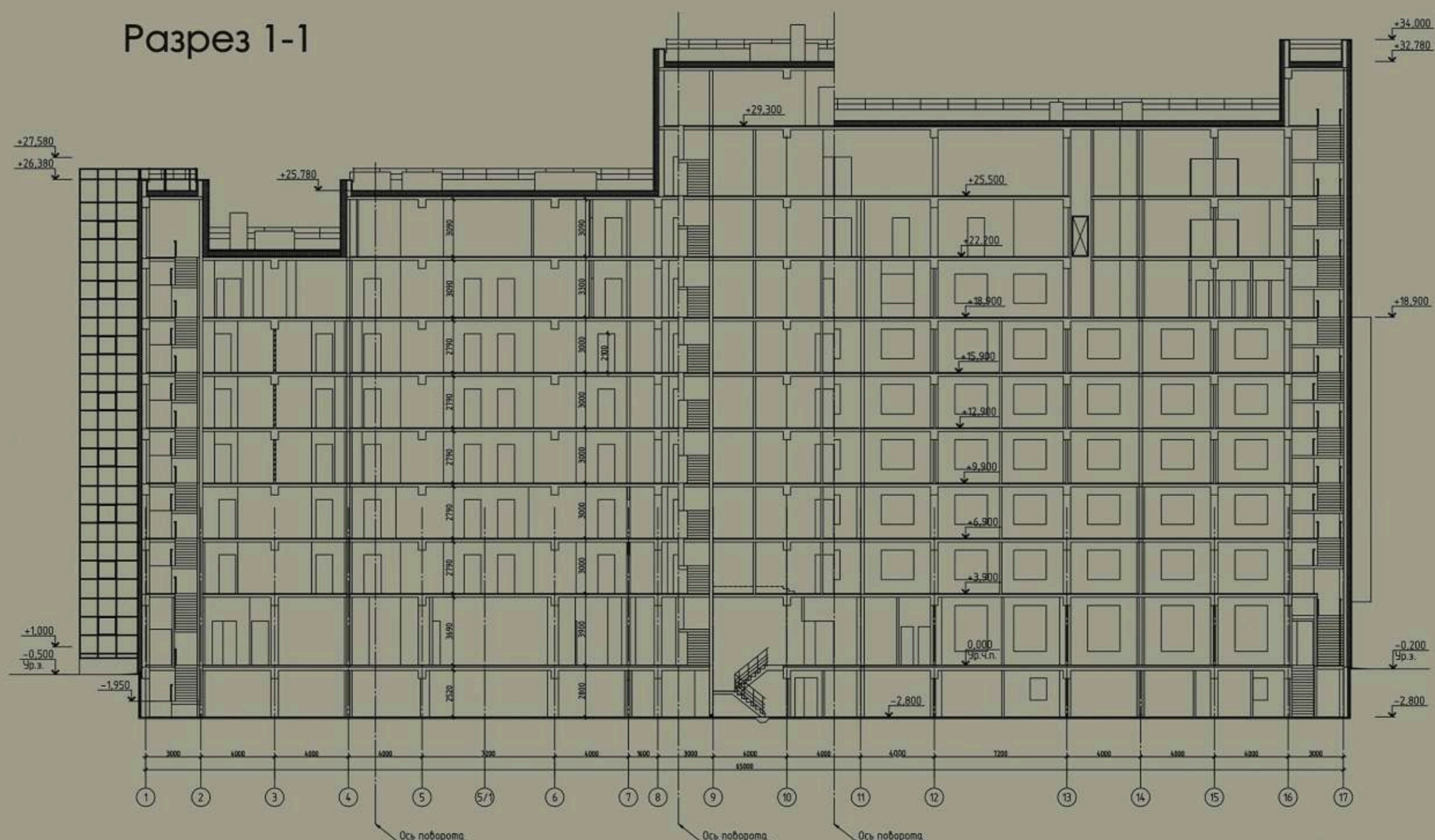
План типового этажа



План кровли



Разрез 1-1



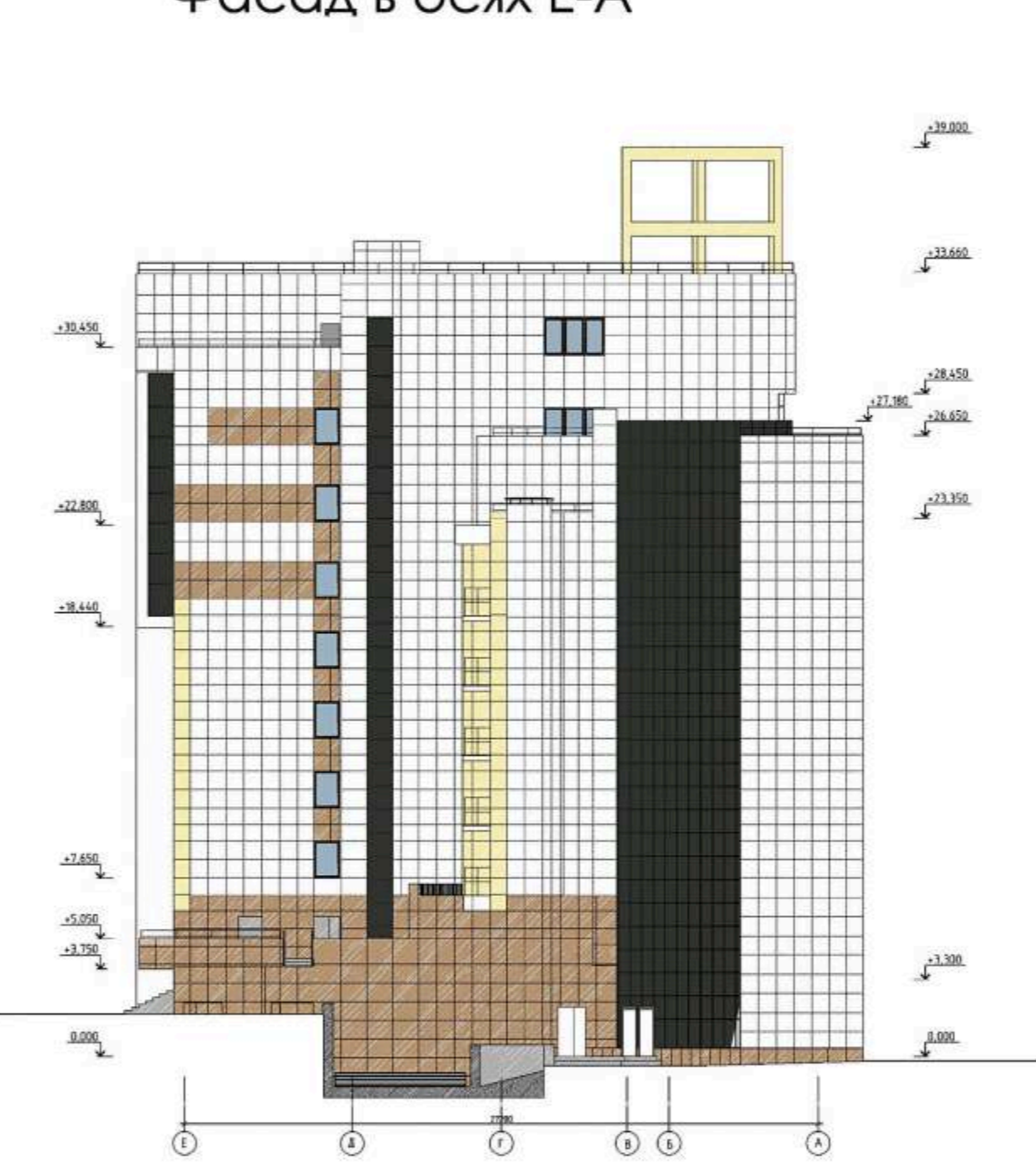
Фасад в осях 1-17



Фасад в осях 17-1



Фасад в осях E-A



Административно-гостиничный комплекс разработан в соответствии с заданием на проектирование и расположен по адресу: г. Иркутск, ул. Иркутской 30-й Дивизии. Объект проектирования решен единым объемом, представляет собой сложное в плане здание с переменной этажностью 2-9 этажей и размерами в осях 65,0x27,2м., что продиктовано градостроительным планом и существующей окружающей застройкой. Высота подвала составляет 2,8 м., 1 этажа-3,90 м., со 2 по 6 этажи-3,00 м., 7-8 этажи-3,30 м. и 9 этажа-3,8 м. Количество номеров 99 одноместных + 10 люксов. Всего проживающих 109 чел. + 53 чел. обслуживающего персонала.

Здание конструктивно состоит из 3-х блоков и функционально (поэтажно) поделено на:  
 Подвал - зона загрузки для ресторана и лобби-бара с кладовыми, грузовой лифт с тамбуром-шлюзом (с подпором воздуха при пожаре), технические помещения.  
 1 этаж - входная группа, зона регистрации гостей с местом для ожидания, лобби-бар с непосредственным выходом наружу, администрация гостиницы, лифтовой холл с 3-мя панорамными лифтами, парикмахерская, туристическое агентство, подсобные помещения и камера хранения.  
 2 этаж - администрация, 19 одноместных номеров + 2 номера категории люкс, подсобные и технические помещения.  
 3-6 этажи - по 20 одноместных номеров + 2 номера категории люкс, подсобные и технические помещения.  
 7 этаж - комнаты персонала, ресторан с подсобными помещениями, конференц-зал.  
 8 этаж - администрация, ресторан с подсобными помещениями, бильярд.  
 9 этаж - ресторан с подсобными помещениями, бар.  
 Технический этаж - машинные отделения лифтов, технические помещения.

Технико-экономические показатели:

Общая площадь здания	9736,23 м2
Площадь застройки	1357,93 м2
Полезная площадь здания	7935,02 м2
Строительный объем общий	30747,66 м3

Смотр-конкурс: "Золотая капитель'2013"

Раздел: Проекты

Номинация: Здания общественного назначения

Дата проектирования: 2012г.

Авторский коллектив: Красильников А.Г., Горбенко В.Ю., Агафонова Т.А.,

Шнитко М.И., Щелчков А.С., Лялина Е.В.



Закрытое акционерное общество  
 Проектно-исследовательский институт  
**ИркутскЖилГорПроект**