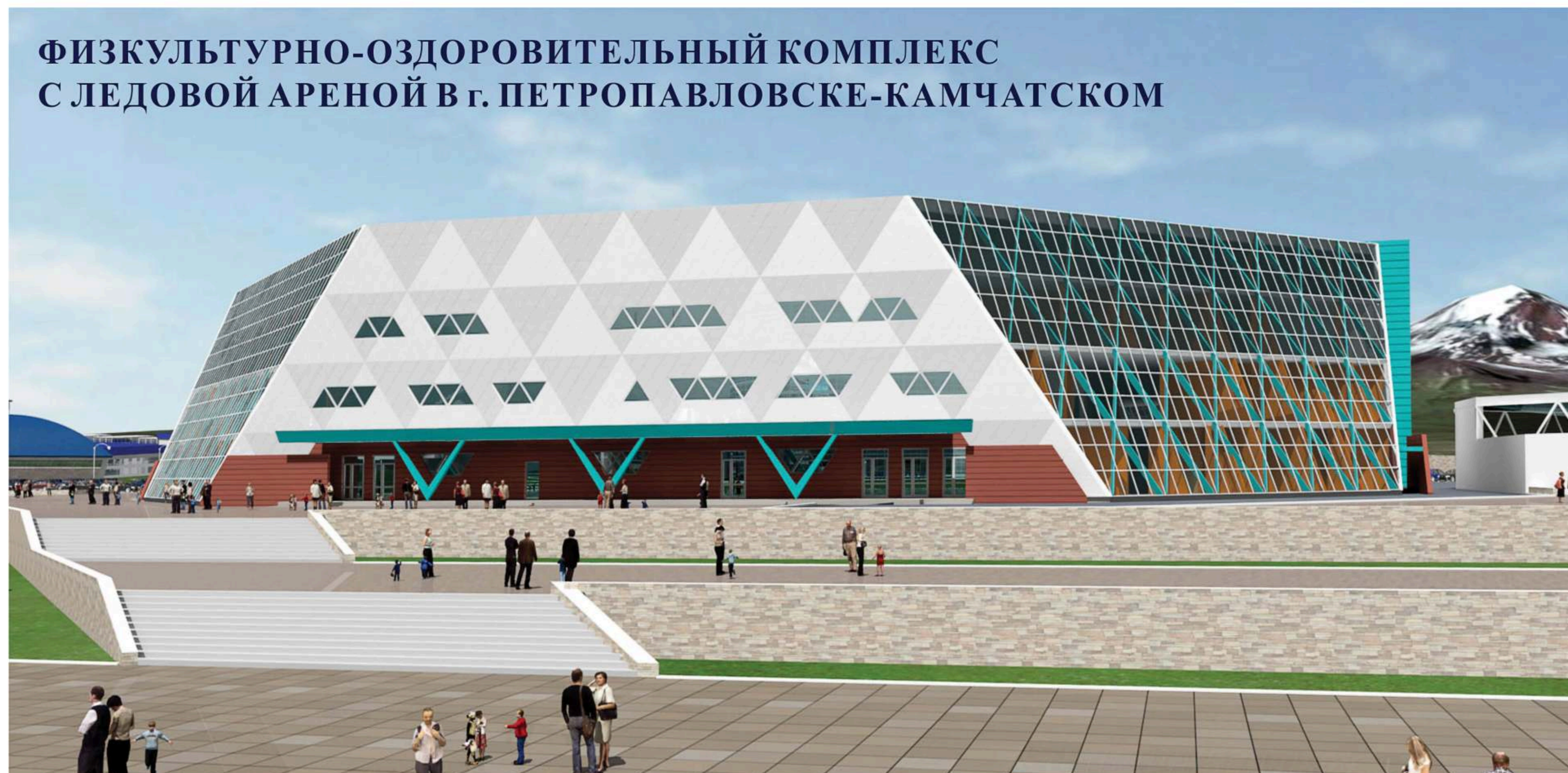
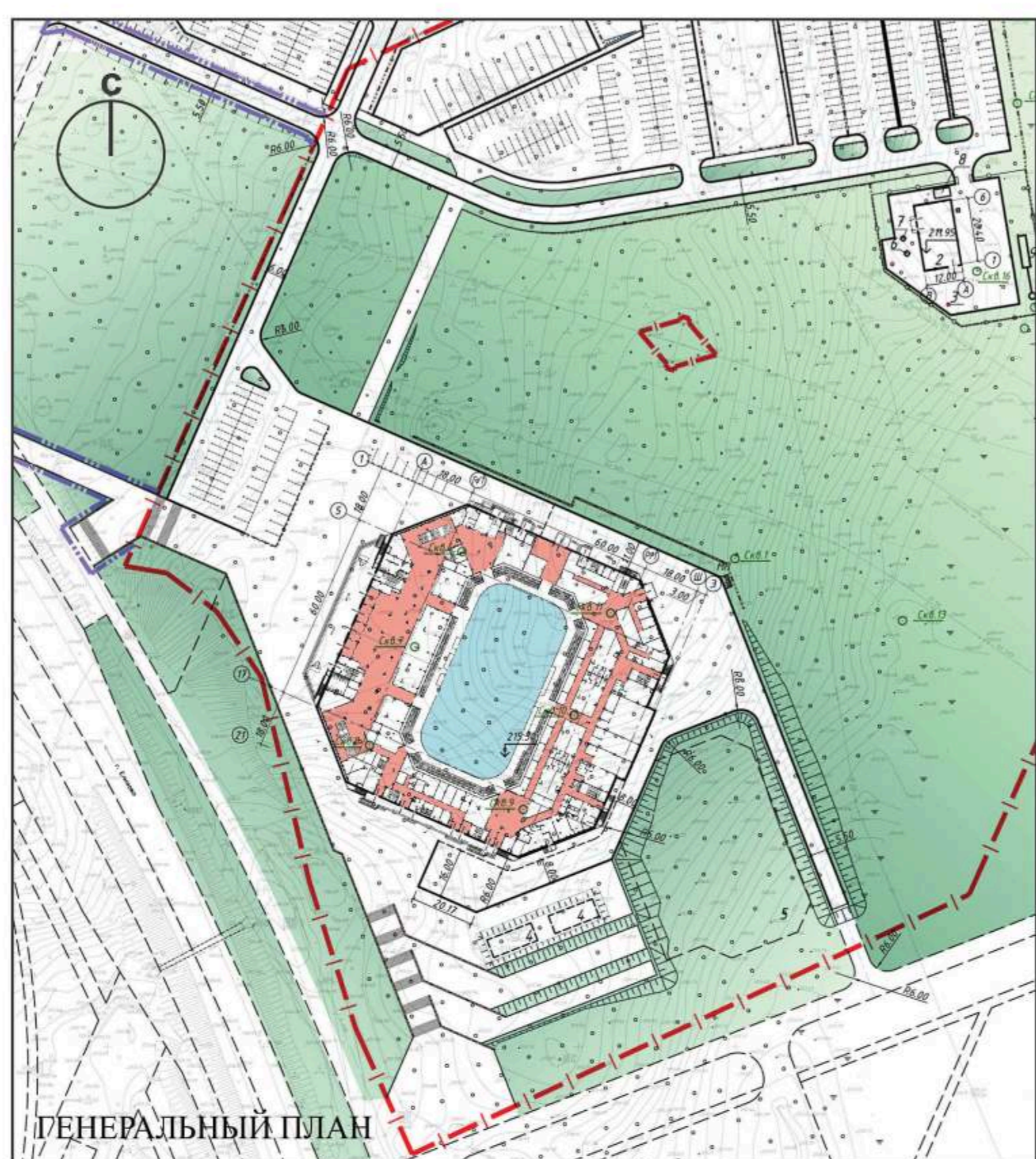


Архитекторы: Сергеев А.А., Пономарева С.Г., Белова О.С.,
Коржова Т.П., Харлампиева О.С.

ФИЗКУЛЬТУРНО-ОЗДОРОВИТЕЛЬНЫЙ КОМПЛЕКС С ЛЕДОВОЙ АРЕНОЙ В г. ПЕТРОПАВЛОВСКЕ-КАМЧАТСКОМ



ПОЯСНИТЕЛЬНАЯ ЗАПИСКА

Физкультурно-оздоровительный комплекс с искусственным льдом для занятий хоккеем, фигурным катанием, шорт-треком и кёрлингом в г. Петропавловск-Камчатский проектируется в качестве ядра будущего Парка зимних видов спорта. Положение на главном изгибе шоссе, ведущего из аэропорта в город, диктует необходимость скульптурного решения объема – своего рода здание-маяк.

Проектом предлагается основной объем арены с трибунами на 3000 мест, помещения для посетителей, а также тренировочные, обслуживающие и технические помещения, скомпоновать в единый блок-восьмигранник, в основе образа которого – оградённый и светящийся изнутри кристалл льда. Кристалл как бы «выращен» из множества послонно сочлененных треугольных призм: простой в математическом построении объем имеет динамичное восприятие.

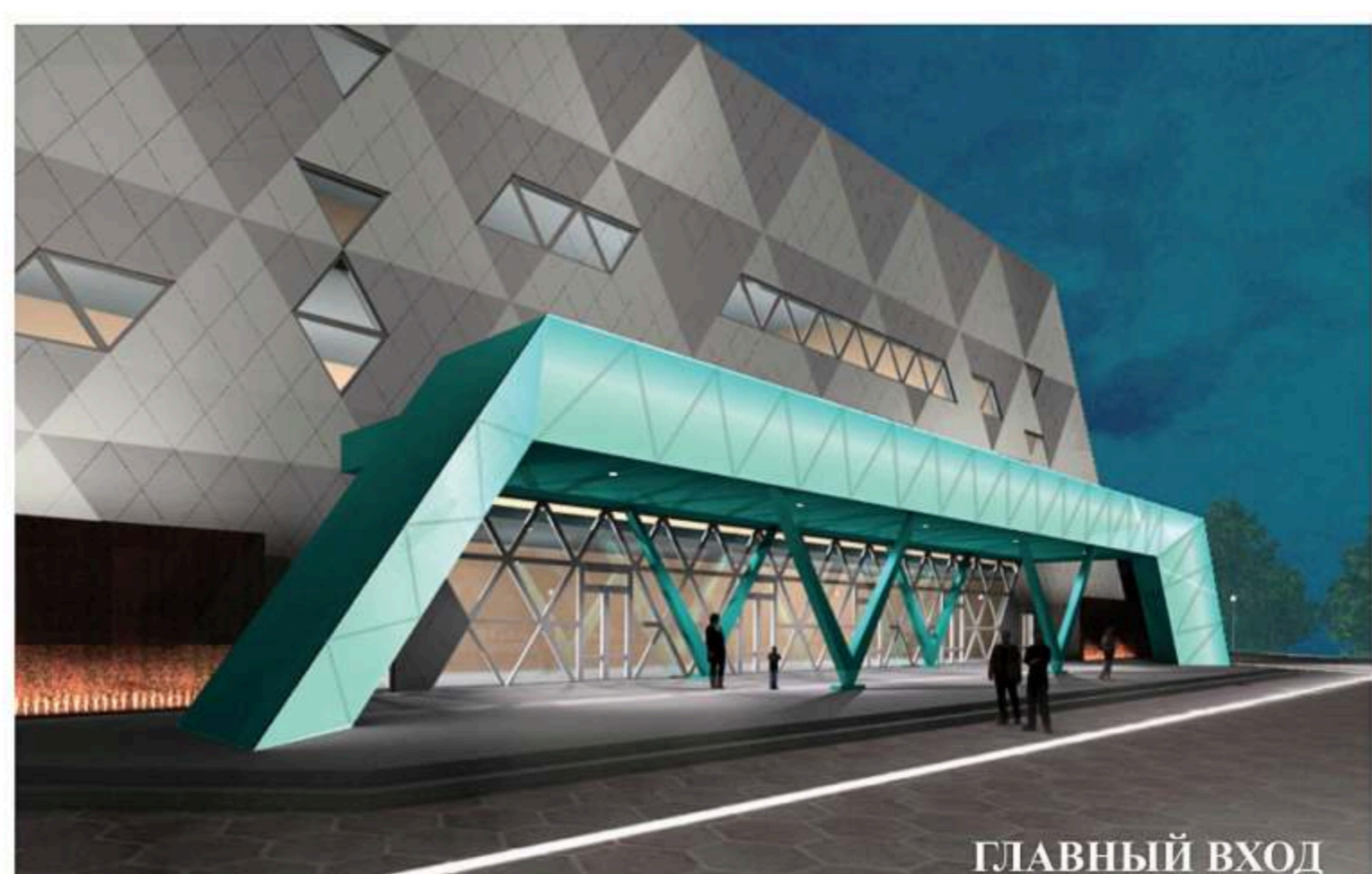
К северу от ледовой арены расположен блок помещений для спортсменов и техническая зона, а к югу – зрительский блок. На втором этаже находится фойе, объединяющее все функциональные блоки. Предлагаемое зонирование обеспечивает достаточное и независимое функционирование всех необходимых процессов, заложенных в программе здания.

ТЕХНИКО-ЭКОНОМИЧЕСКИЕ ПОКАЗАТЕЛИ

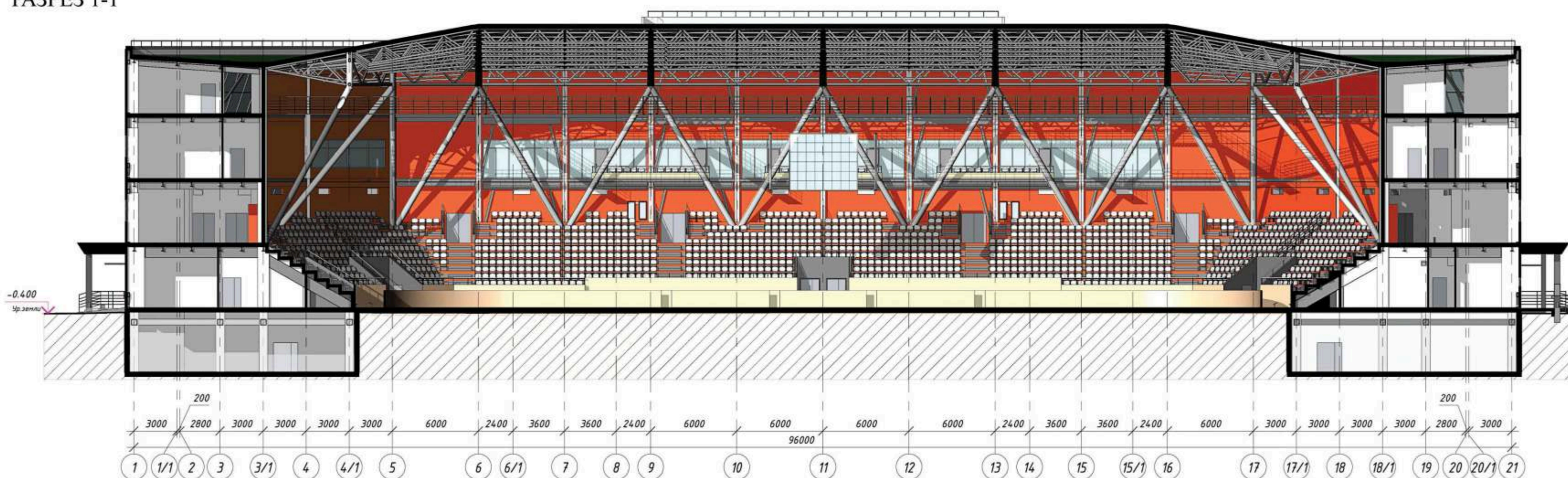
Площадь застройки.....	9474,0 м2
Строительный объем.....	169960,0 м3
в том числе ниже нуля.....	21400,0 м3
Общая площадь здания.....	24684,0 м2
Полезная площадь здания.....	2312,5 м2



ИНТЕРЬЕРЫ ЛЕДОВОЙ АРЕНЫ



РАЗРЕЗ 1-1



ПЛАН 2-го ЭТАЖА

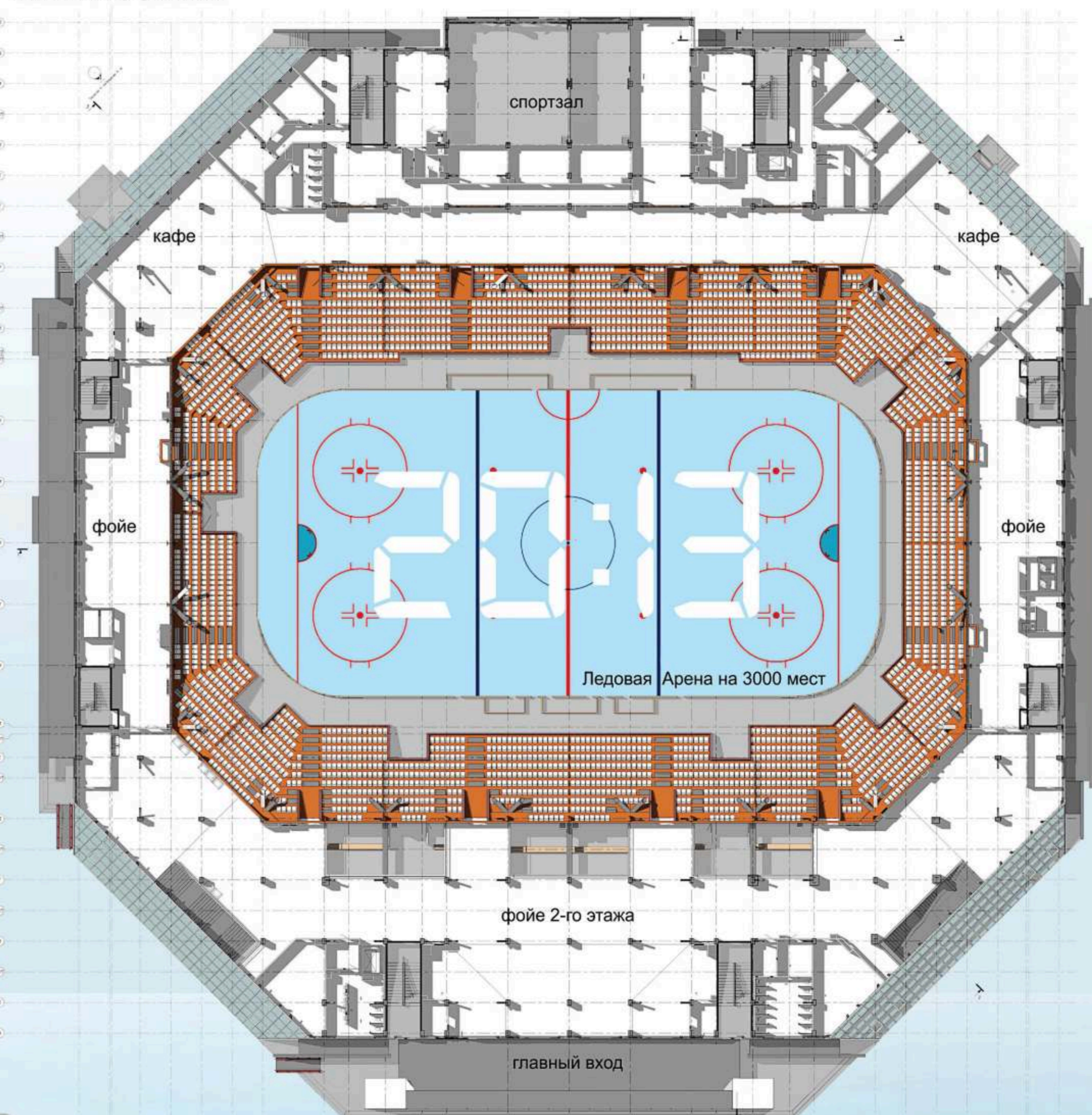
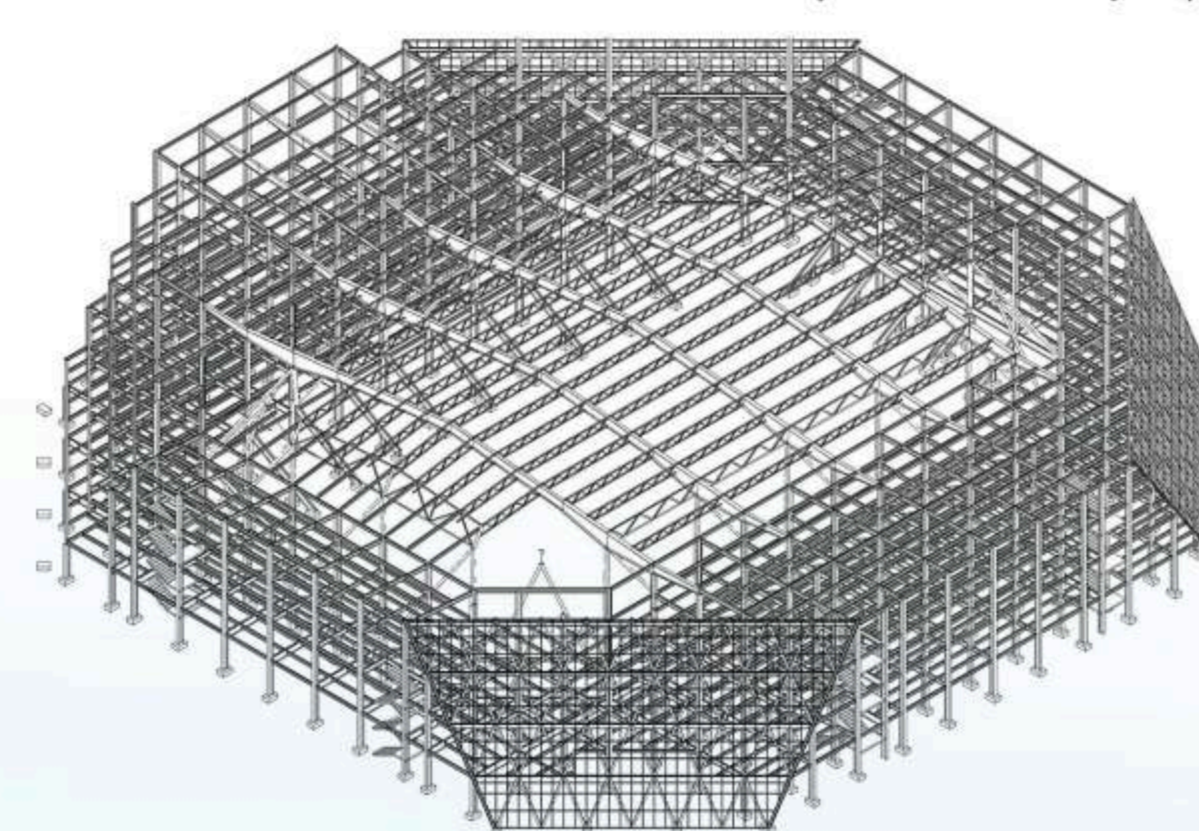


СХЕМА КАРКАСА
(“УНИКОН” г. Кемерово)



ЭСКИЗНЫЕ
ПРОРАБОТКИ

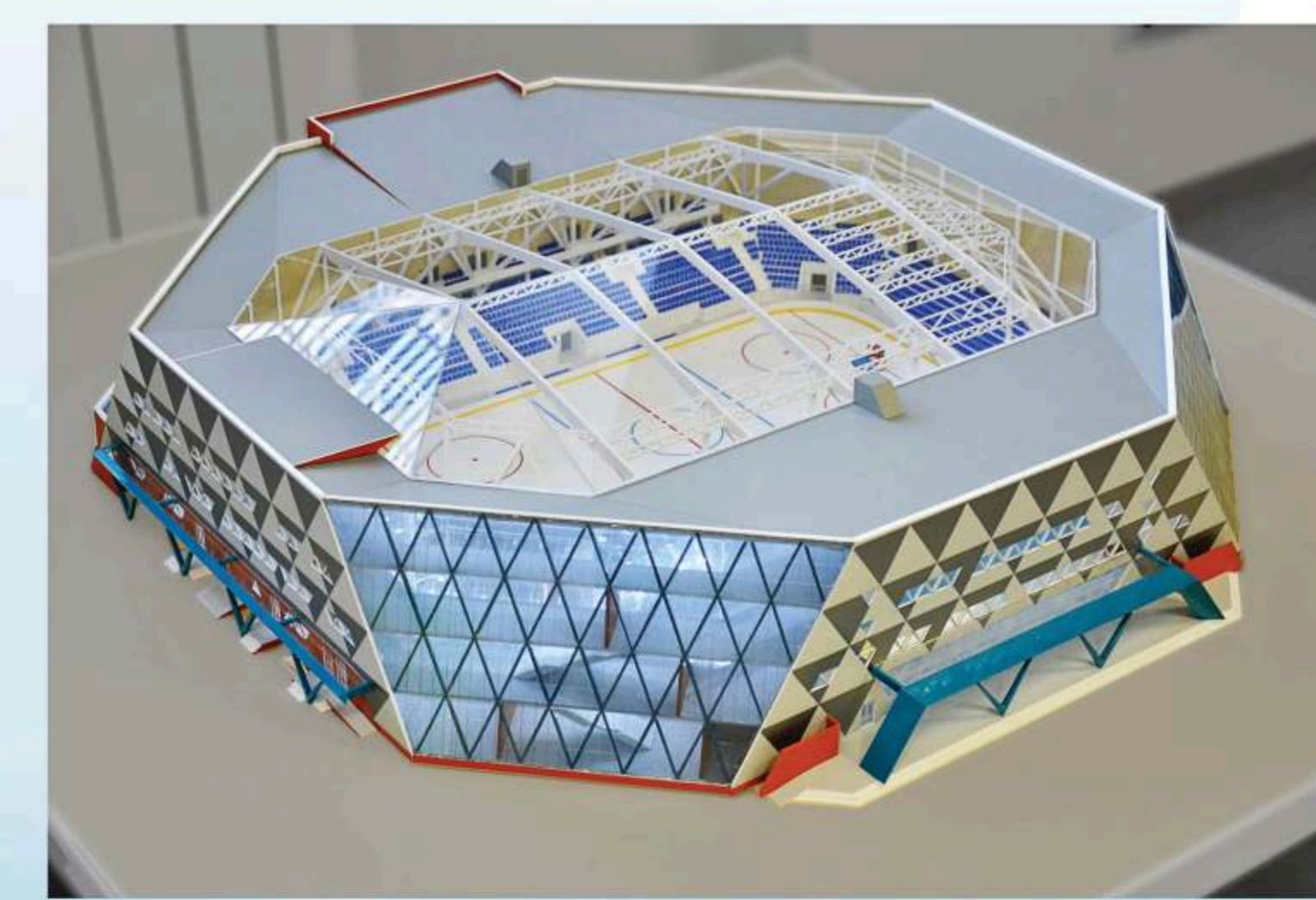
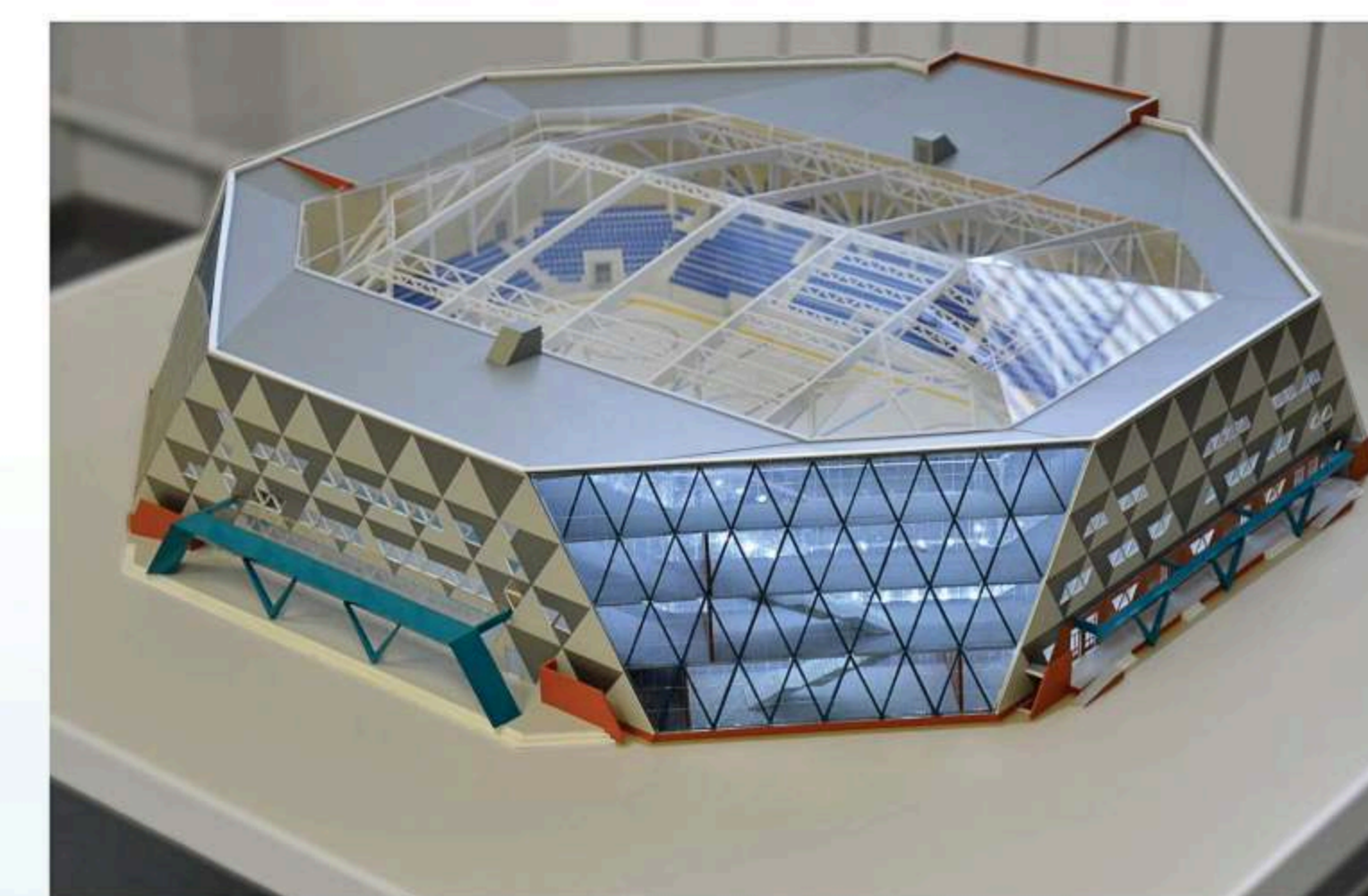
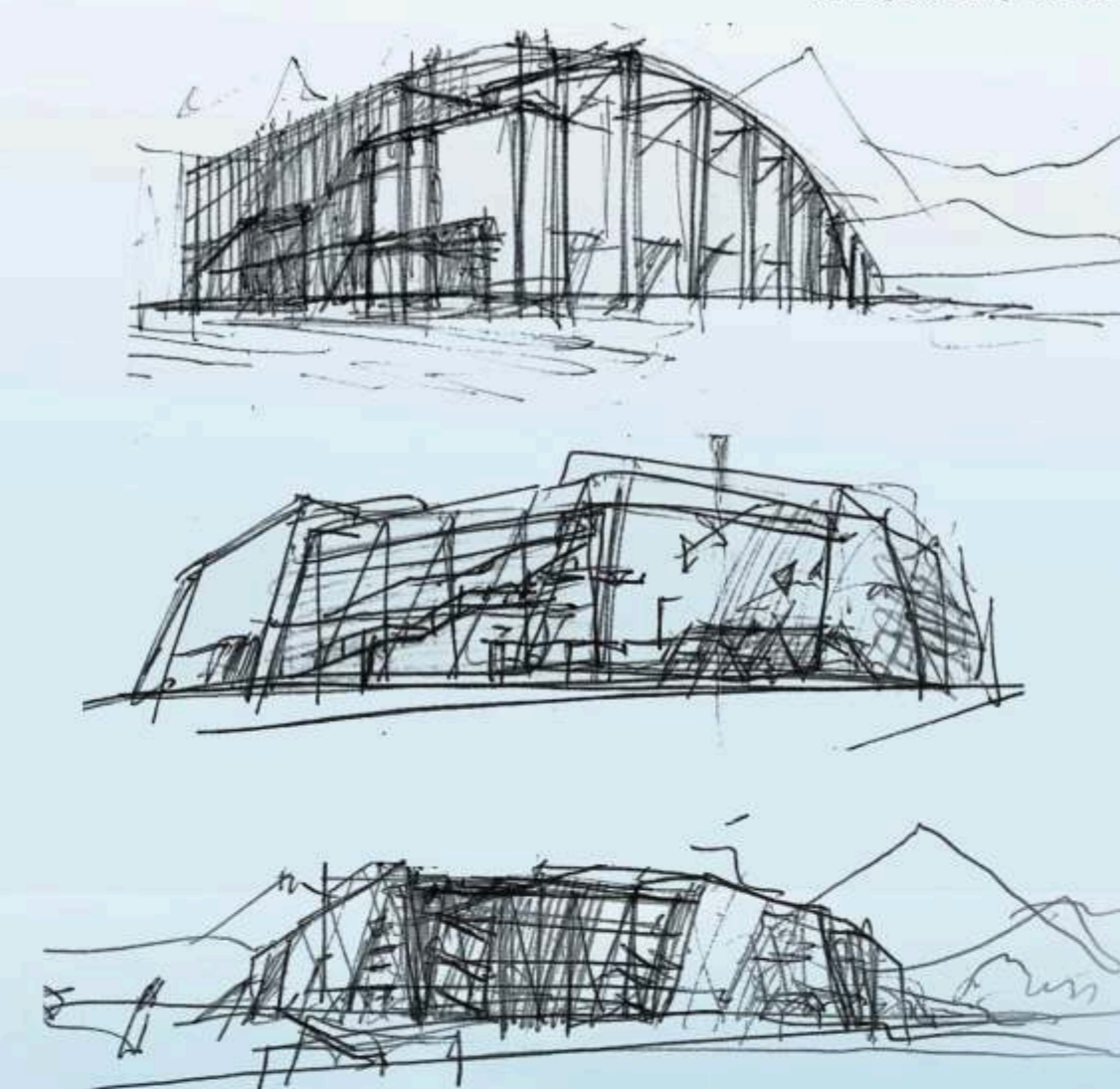


ФОТО С МАКЕТА

