

БАЗА ОТДЫХА ИМЕНИ Д.М.КАРБЫШЕВА В КРАСНОЯРСКО-ЧЕРНОЛУЧЕНСКОЙ КУРОРТНОЙ ЗОНЕ ОМСКОЙ ОБЛАСТИ

АВТОРСКИЙ КОЛЛЕКТИВ:
Шитикова Ольга Викторовна,
Ушакова Любовь Эдуардовна,
Голубева Елена Витальевна,
Рожко Лидия Валентиновна,
Подрезова Екатерина Владимировна

Проект застройки территории разработан для реконструкции базы отдыха им. Д.М.Карбышева, расположенной в с. Красноярка Омского района Омской области.

Проектируемый участок ограничен территориями Омского Лесхоза и территорией профилактория «Химик» ОАО «Омский каучук».

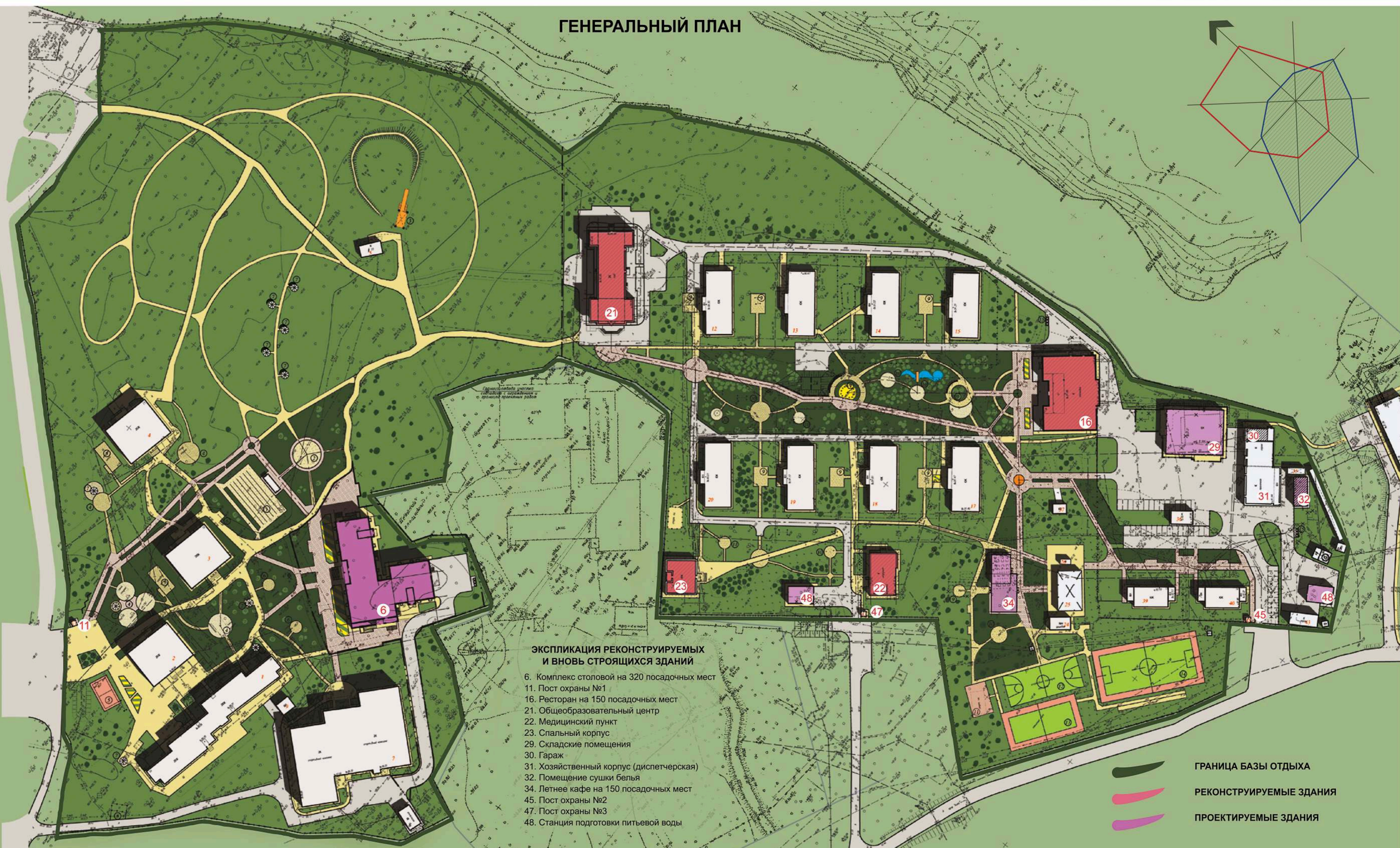
Рельеф участка спокойный, с общим уклоном в сторону реки Иртыш.

По времени освоения база отдыха территориально делится на застройку 50-х - 60-х годов, и застройку 80-х годов. Существует развитая сеть подземных и надземных коммуникаций, имеются элементы благоустройства

Общая площадь территории составляет 14.4 га. В основу планировочной структуры положено функциональное зонирование территории: автономный детский центр с полной инфраструктурой детского лагеря и курорт класса «люкс» для семейного отдыха.

Ландшафтный анализ показал возможность удобного соединения в единую систему двух зон различного функционального назначения.

Деление на зоны отражает основную стратегию перспективного развития территории, которая заключается в том, что каждое образование должно составлять единое целое с окружающим ландшафтом.



СИТУАЦИОННЫЙ ПЛАН



ТЕХНИКО-ЭКОНОМИЧЕСКИЕ ПОКАЗАТЕЛИ

НАИМЕНОВАНИЕ	Полное наименование	Этажность	Площадь застройки (кв.м)	Площадь земельного участка (кв.м)	Стоимость строительства (млн руб.)	В том числе: на материалы (млн руб.)	Общая стоимость (млн руб.)	Объем работ (млн руб.)	Средняя стоимость застройки (руб./кв.м)	Средняя стоимость строительства (руб./кв.м)	
Территория семейного отдыха											
Общеобразовательный центр (школа)	21	2	850.30	5207.40	138.60	996.80	921.40	672.20			
Ресторан на 150 п.м.	16	1	1109.10	4391.60	-	830.60	770.80	629.70			
Спальный корпус	23	1	262.67	1697.21	-	212.40	198.00	132.60			
Медицинский пункт	22	1	275.70	951.62	-	213.50	190.07	150.75			
Летнее кафе на 150 п.м.	34	1	322.05	516.30	-	291.10	290.25	290.25			
Помещение сушильной башни	32	1	89.70	404.90	-	68.60	67.50	65.00			
Складские помещения	29	1	679.38	3416.00	-	572.40	540.72	411.90			
Гараж	30	1	-	232.00	-	51.27	51.27	51.27			
Хозяйственный корпус (диспетчерская)	31	1	-	70.80	-	22.70	22.70	15.03			
Станция подготовки питьевой воды №1	48	1	106.26	413.34	-	94.80	94.80	94.80			
Станция подготовки питьевой воды №2	49	1	106.26	413.34	-	94.80	94.80	94.80			
Пост охраны №2	45	1	7.30	17.5	-	5.48	5.48	5.48			
Пост охраны №3	47	1	7.30	17.5	-	5.48	5.48	5.48			
Территория детского отдыха											
Пост охраны №1	11	1	7.30	17.5	-	5.48	5.48	5.48			
Комплекс столовой на 320 п.м.	6	2	1518.95	13645.58	3322.94	2754.80	2381.90	1791.00			



Существующее положение

16. Столовая, постройка 1957 г.

22. Медицинский пункт, постройка 1957 г.

21. Клуб, постройка 1966 г.

Схема территориального зонирования

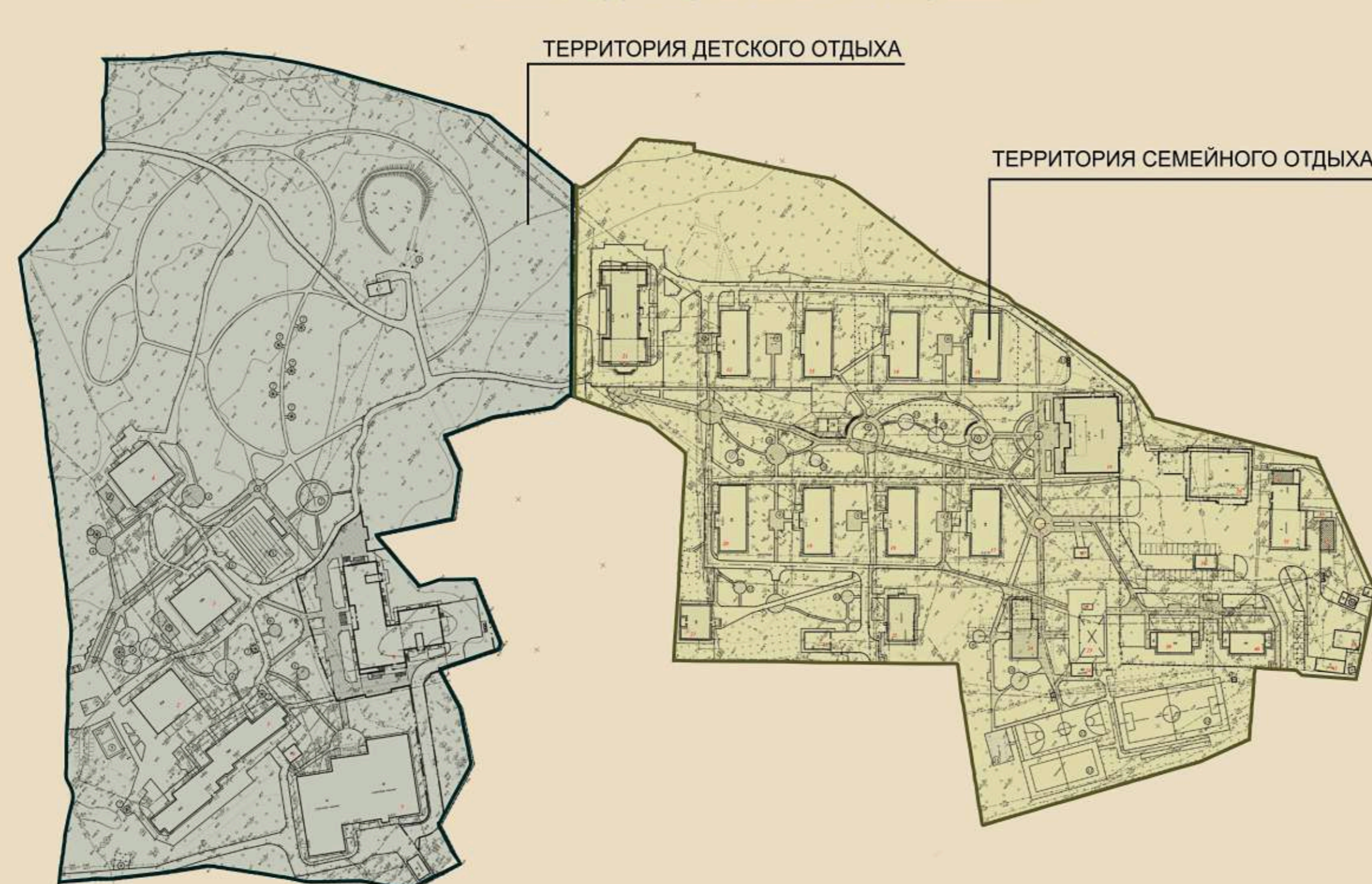


Схема функционального зонирования



Существующее положение благоустройства территории



Элементы благоустройства территории

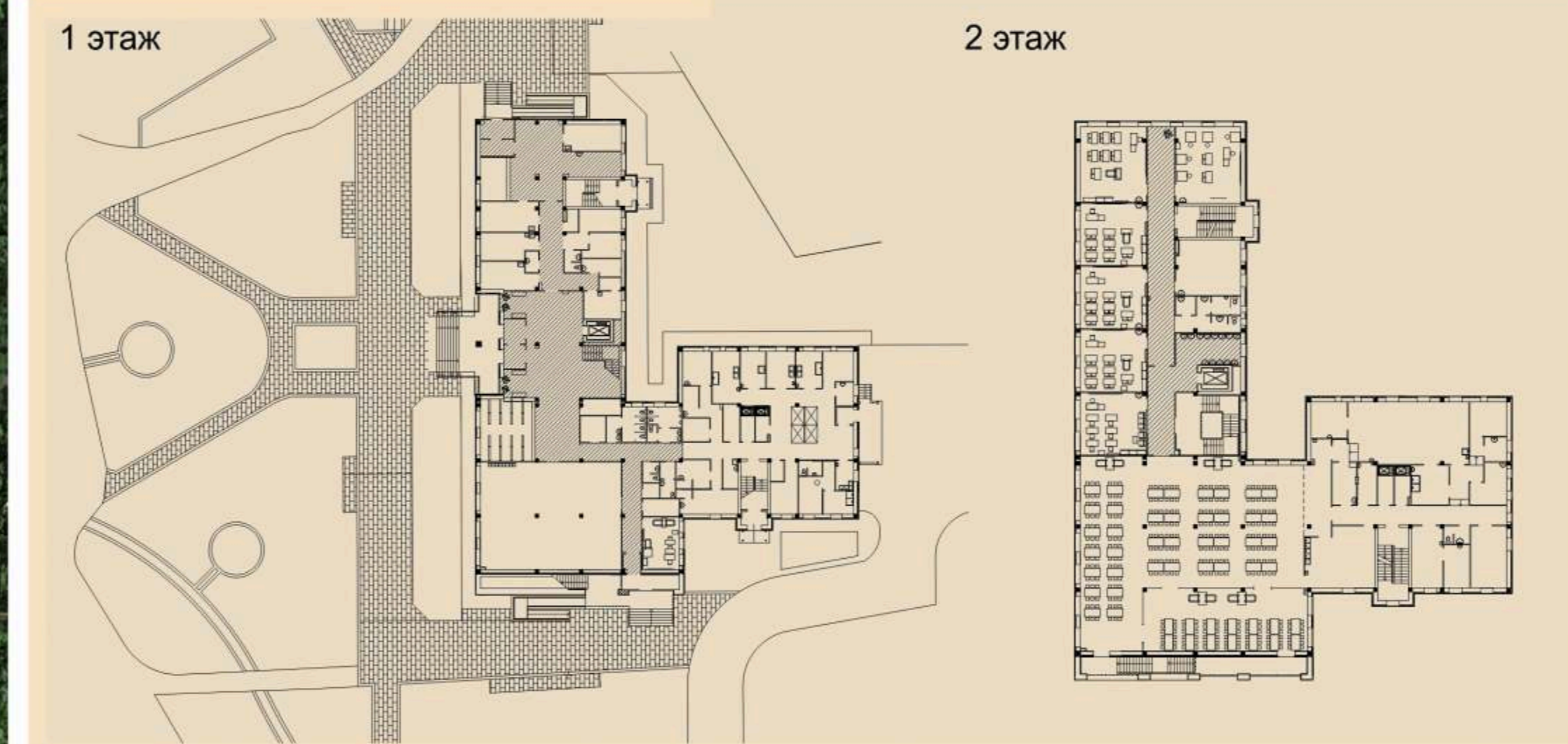


Территория детского отдыха

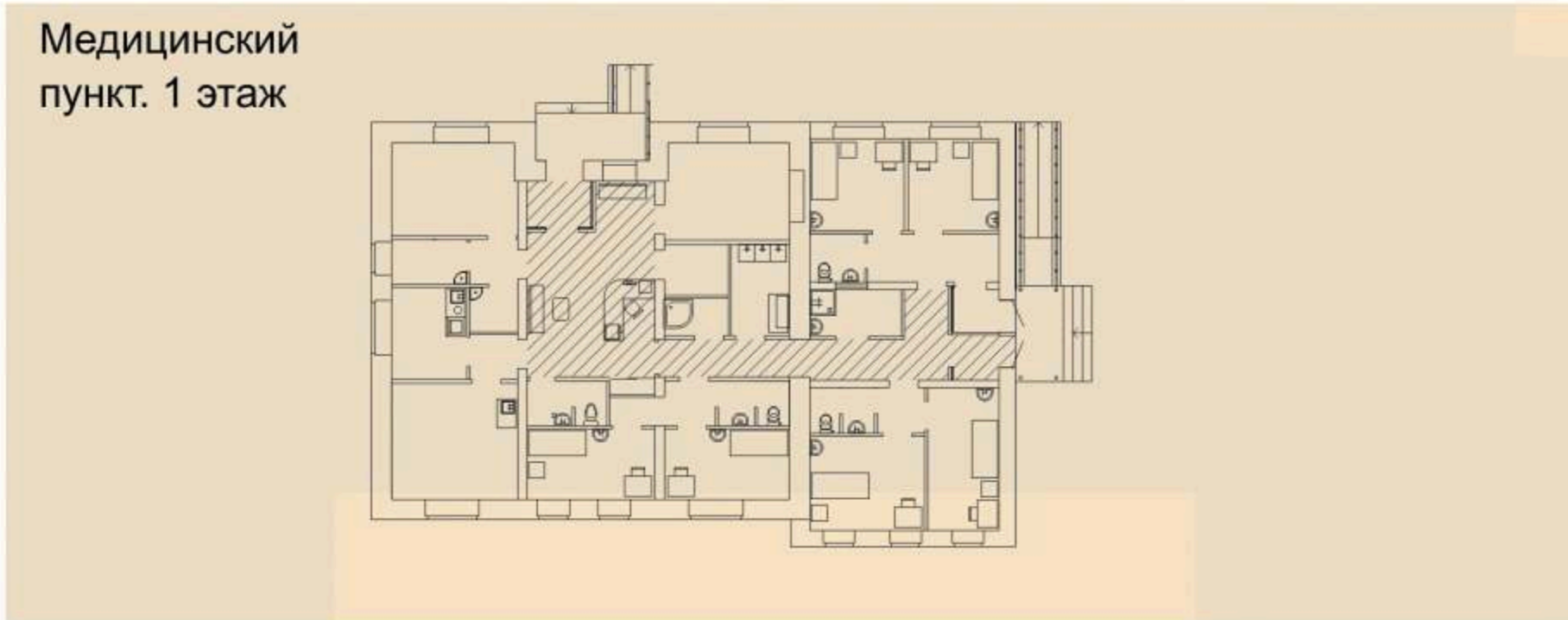


Существующая застройка 2-х этажных жилых корпусов, живописно растворенная среди леса, в проекте организуется созданием общелагерного Центра, объединяющего между собой как объекты спорта так и досуга. Стилистический мотив архитектуры зданий – современные дома с плоскими крышами.

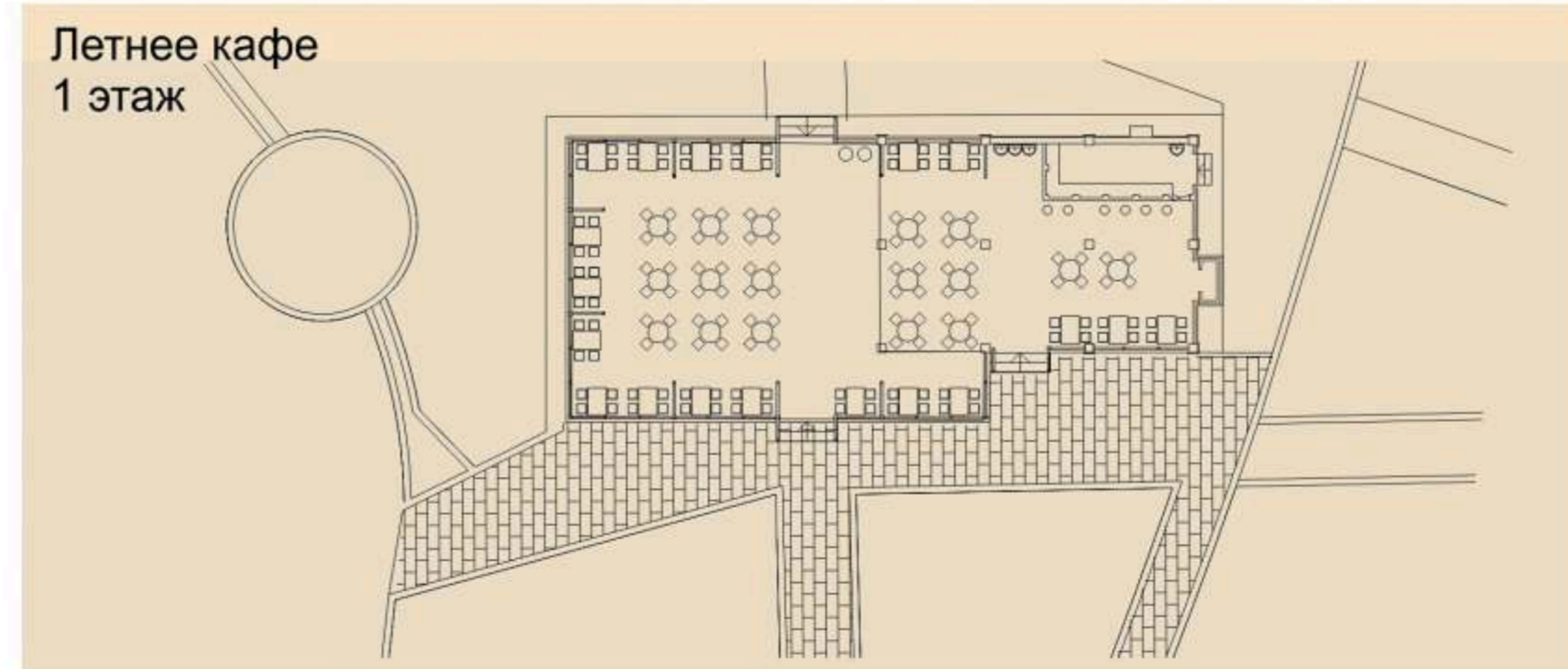
6. Комплекс столовой на 320 посадочных мест



22. Медицинский пункт



34. Летнее кафе на 150 посадочных мест



Территория семейного отдыха



Проектом предполагается на базе существующей застройки 60-х годов создание курорта качественно нового уровня, частного характера для семейного отдыха. Существующая застройка спланирована по традиционной рядовой схеме вдоль центрального бульвара, предназначенного для игр и отдыха. На замыкании с двух сторон расположены общественные объекты - клуб и столовая, которые проектом перепрофилируются под ресторан на 150 мест и общеобразовательный центр. Стилистический мотив архитектуры зданий – традиционные дома со скатными крышами.



21. Общеобразовательный центр



16. Ресторан на 150 посадочных мест

