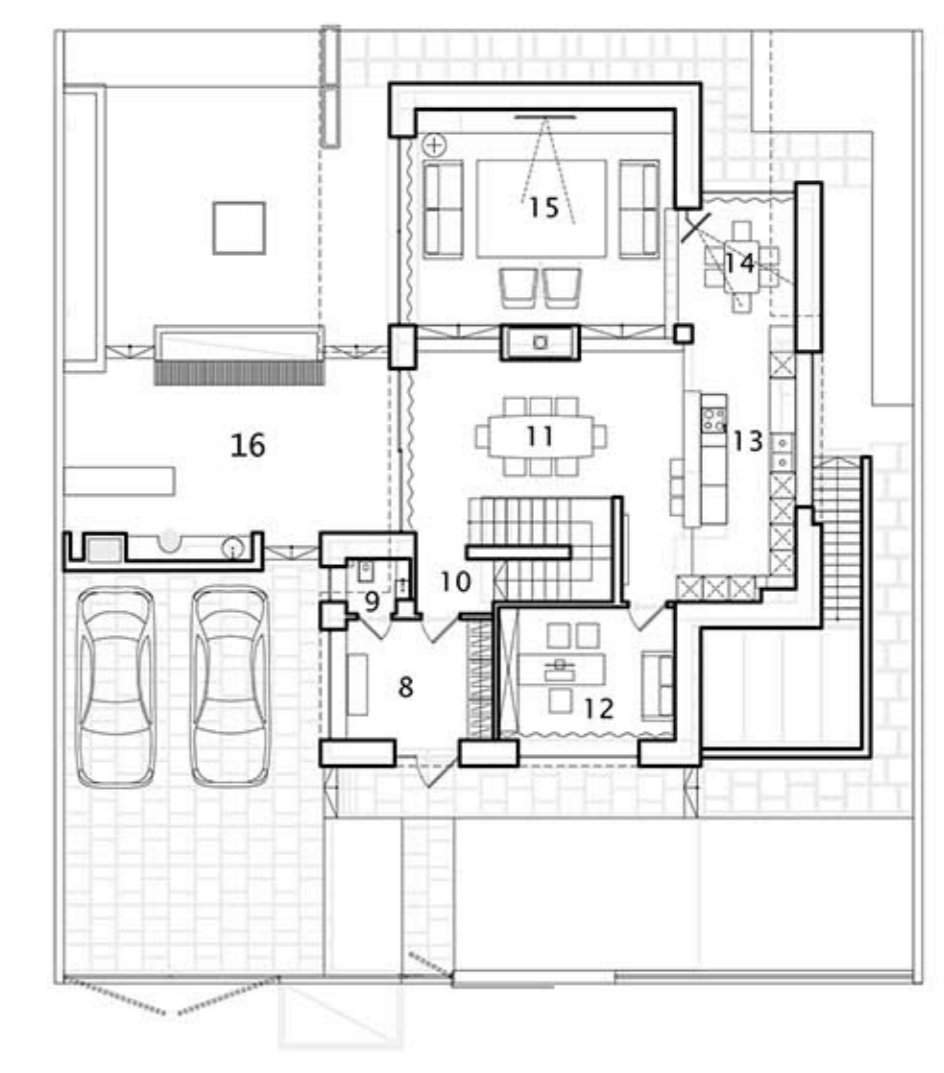
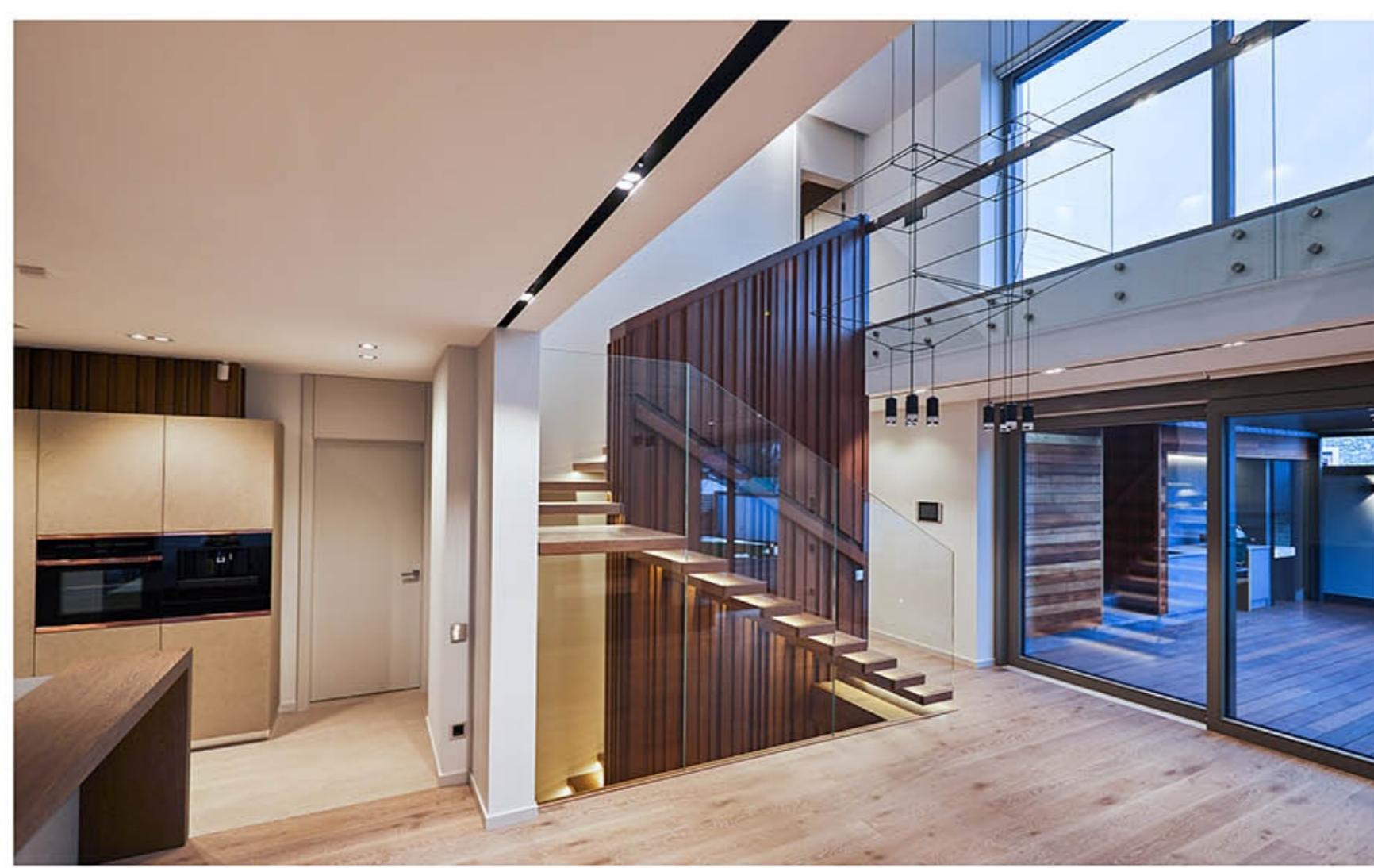
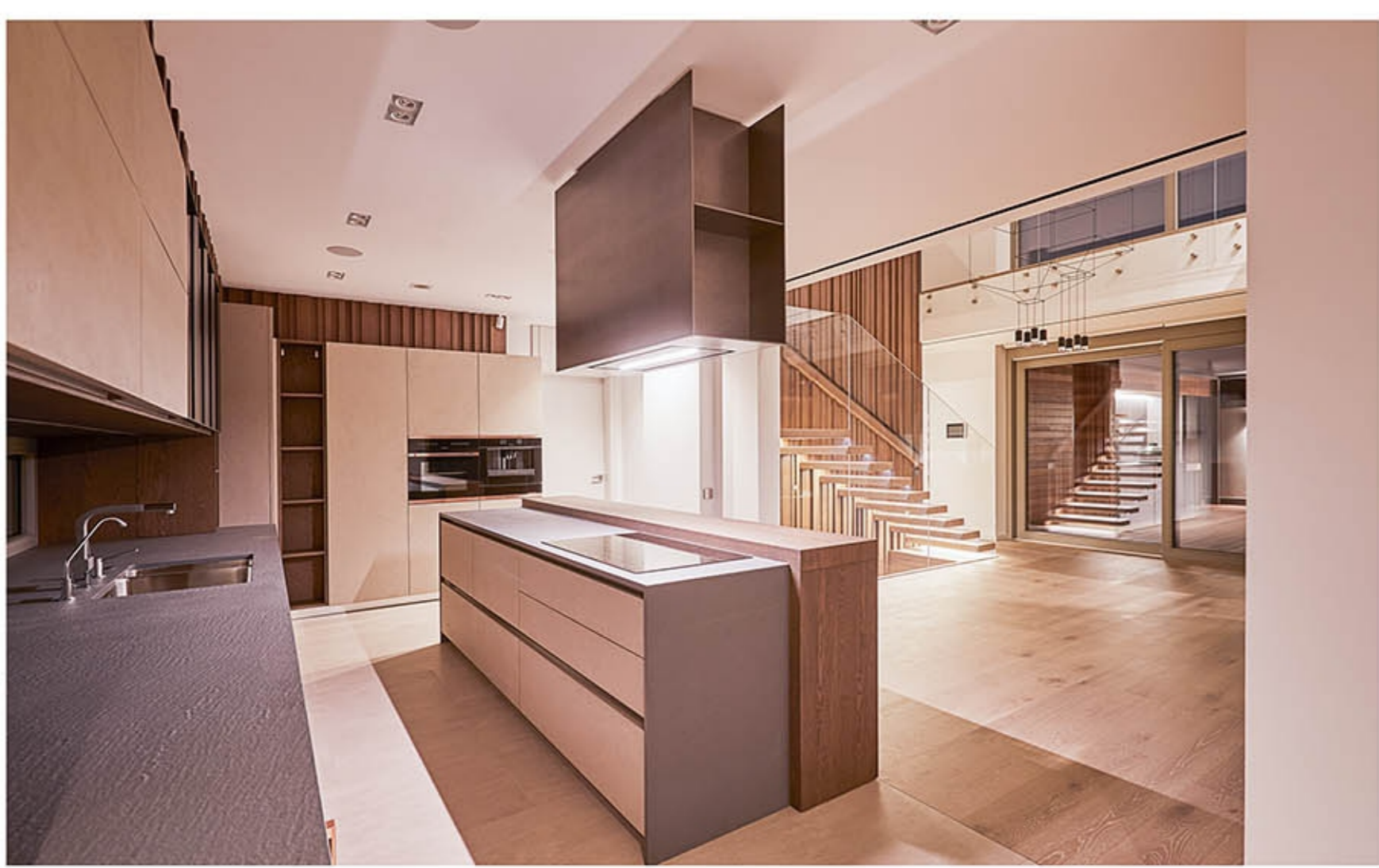


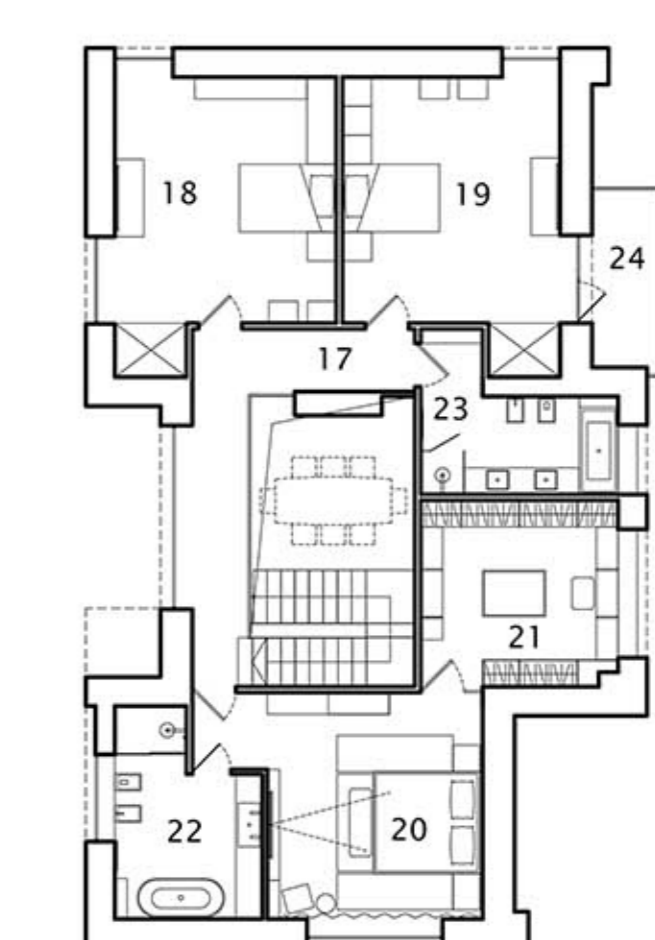
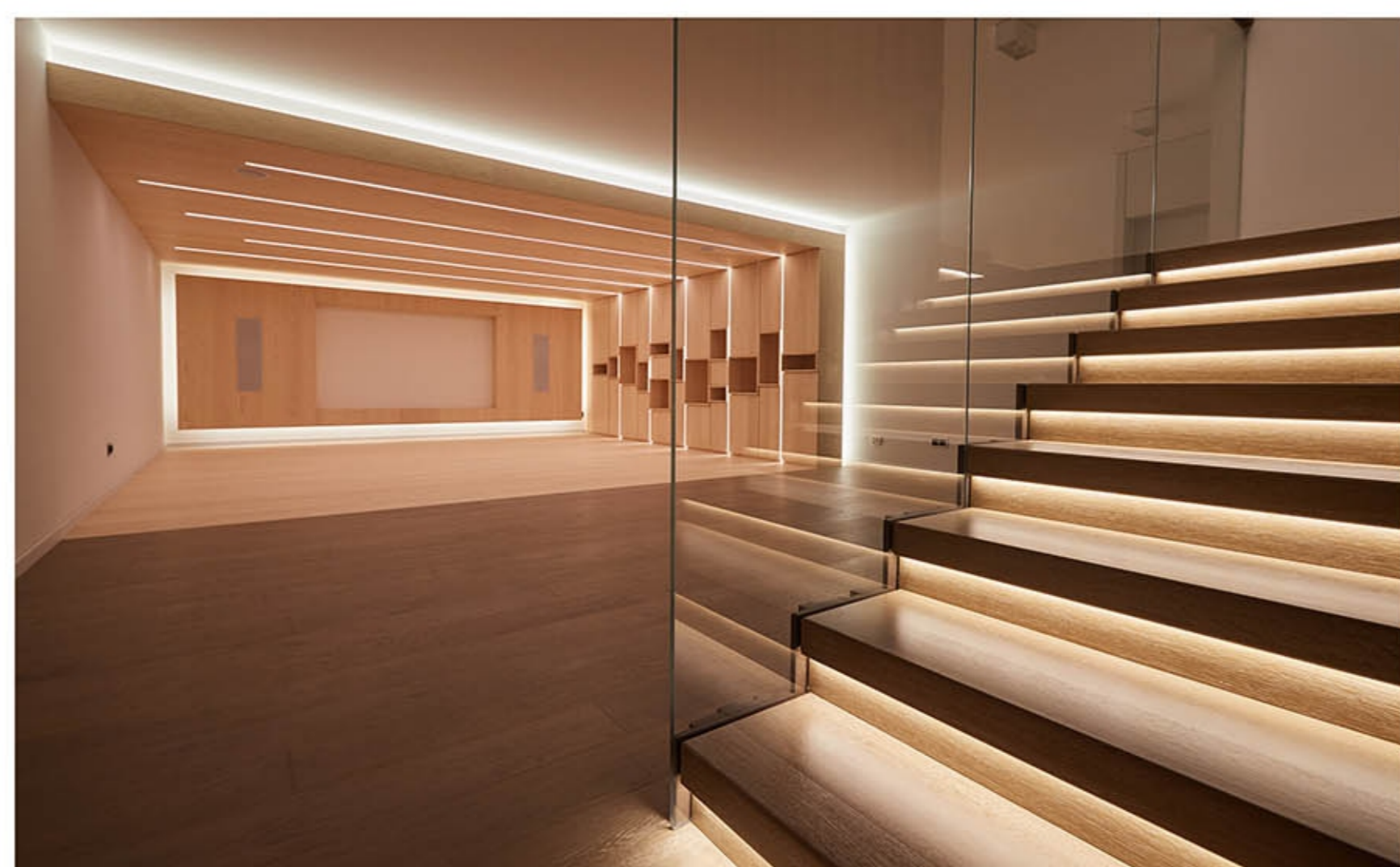
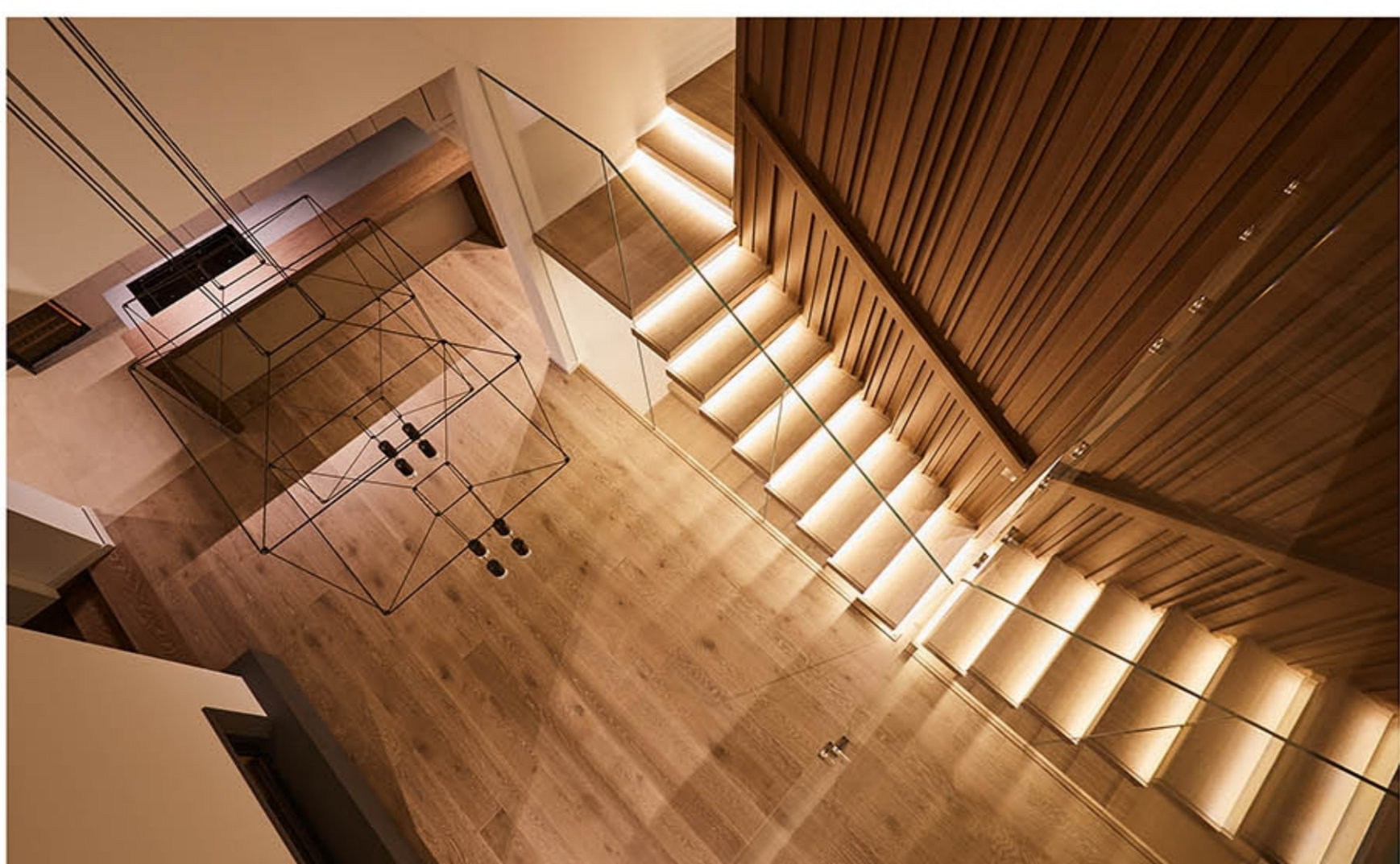
план цокольного этажа

- 1 холл
- 2 тв комната
- 3 прачечная
- 4 котельная
- 5 кладовая
- 6 сан.узел
- 7 погреб



план 1-го этажа

- 8 вестибюль
- 9 сан.узел
- 10 прихожая
- 11 столовая
- 12 кабинет
- 13 кухня
- 14 столовая 2
- 15 гостиная
- 16 летняя кухня



план 2-го этажа

- 17 коридор
- 18 детская нр.1
- 19 детская нр.2
- 20 спальня
- 21 гардеробная
- 22 ванная комната.1
- 23 ванная комната.2
- 24 балкон

