

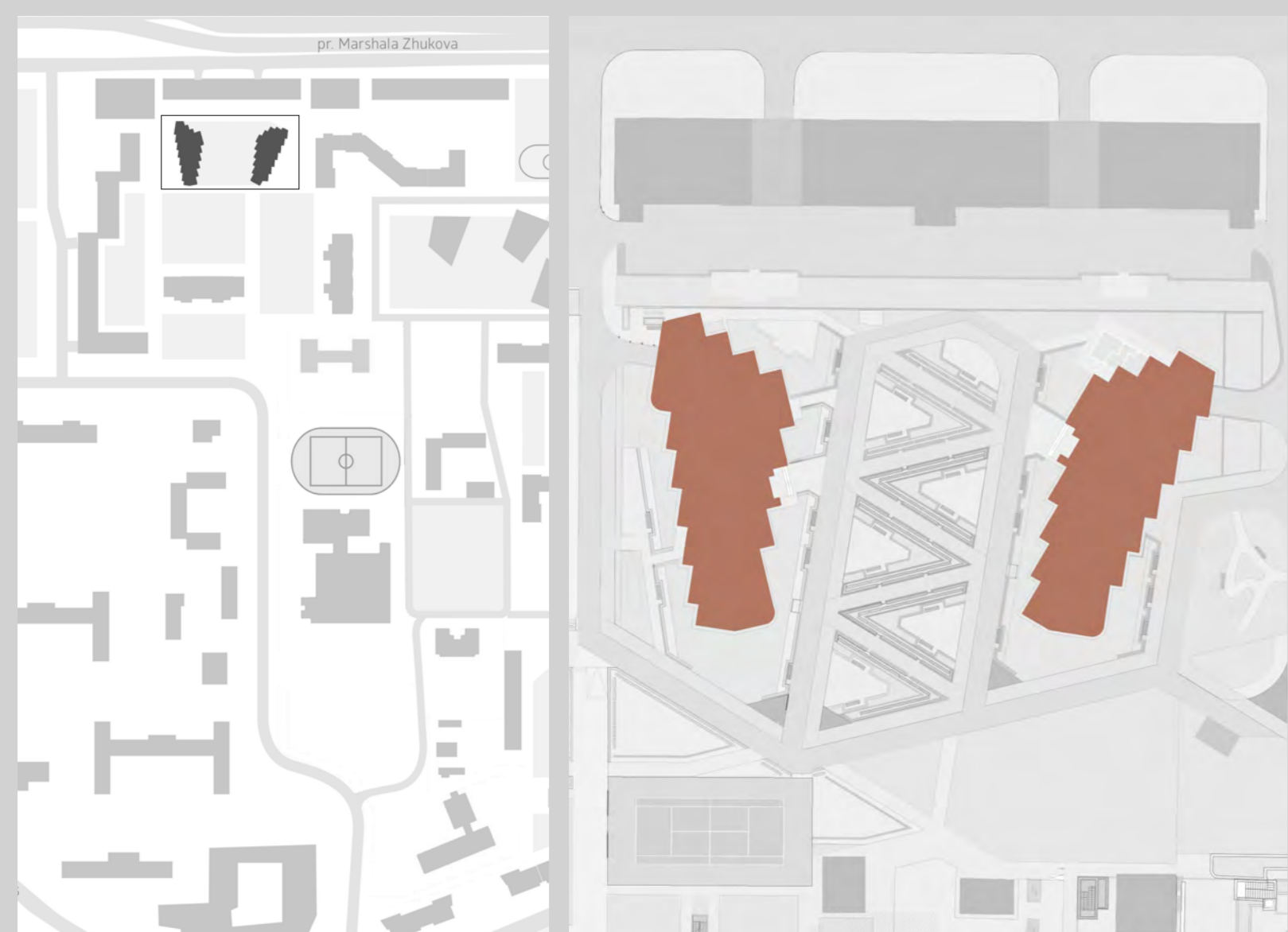
ЖК «Голландский дом»

г. Москва, Хорошево-Мневники, кв.75, корп. 12

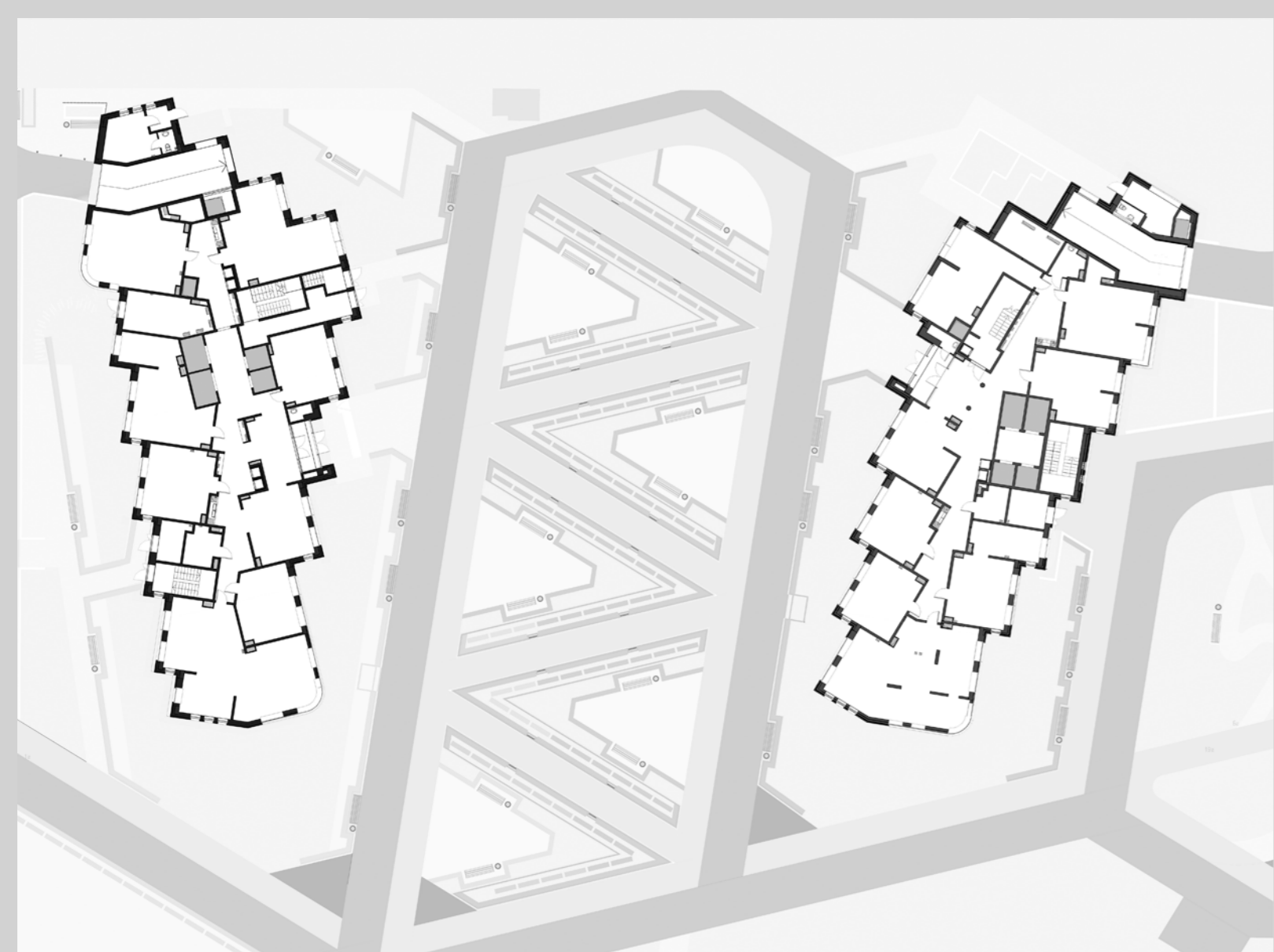
«Голландский дом» представлен двумя зданиями переменной этажности (19 и 21 этаж), созданными в лучших традициях амстердамской архитектурной школы. Фасад представлен сочетанием разных материалов: кирпича, стекла, дерева, камня, бетона. Округлые формы и угловатые формы придают зданию пластичность. Повторяющиеся элементы задают четкий ритм. Эркеры или окна, расположенные по двум сторонам квартиры, - еще одна характерная черта голландской школы. Концепция интерьеров общественных пространств жилого комплекса использует необычную конфигурацию общего коридора, имеющего ступенчатую форму в плане. Таким образом, «система ступеней» подчеркивает выраженную пластичность, ритмическое повторение и акцент на вертикальности, что позволяет передать характерные черты голландской архитектуры. Амстердамская школа тесно связана с ар-деко, которому присущи орнаменты, цветочные узоры, в особенности тюльпаны - национальный символ страны. Поэтому тюльпан стал центральным элементом оформления интерьеров. Декоративные панно, украшающие стены общественных пространств, выполнены из фибробетона, произведенного на фабрике «Фиброль».

Ситуационный план М 1:5000

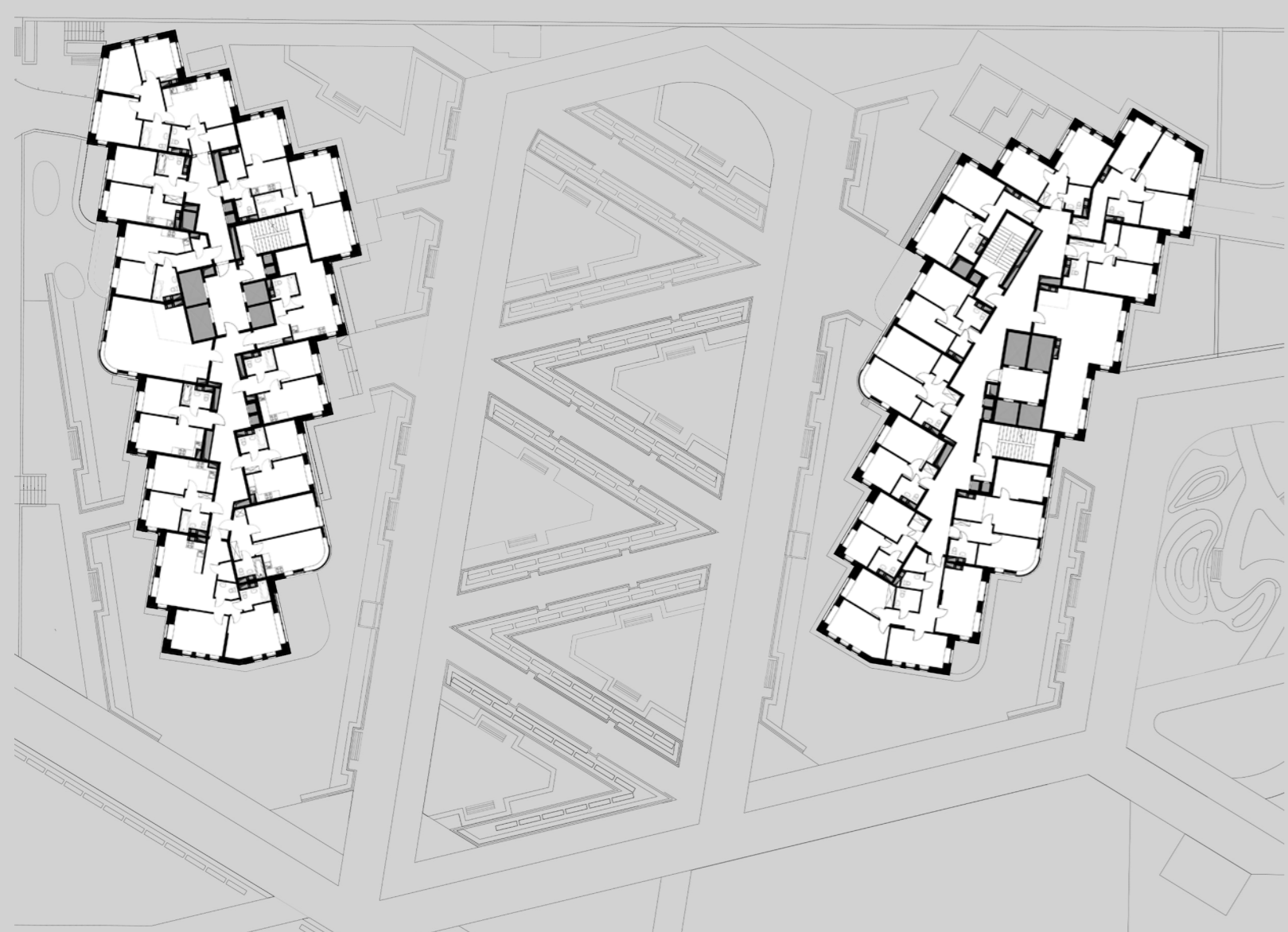
Генеральный план М 1:1000



План 1 этажа М 1:500



План типового этажа М 1:500



Фасады М 1:500

