

Многофункциональный комплекс Welton Towers

г. Москва, СЗАО, Хорошево-Мневники, кв.75, к.6

Многофункциональный комплекс состоит из трех высотных жилых корпусов башенного типа, объединенных стилобатной частью. Такое решение позволяет увеличить площадь дворового пространства, которое располагается на кровле стилобатной части комплекса и возвышается над уровнем земли, тем самым делает двор более защищенным и уютным. Прием объединения высотных зданий стилобатом дает визуальную масштабность для жителей района. Объем стилобата наполняется функциями, обслуживающими комплекс и район.

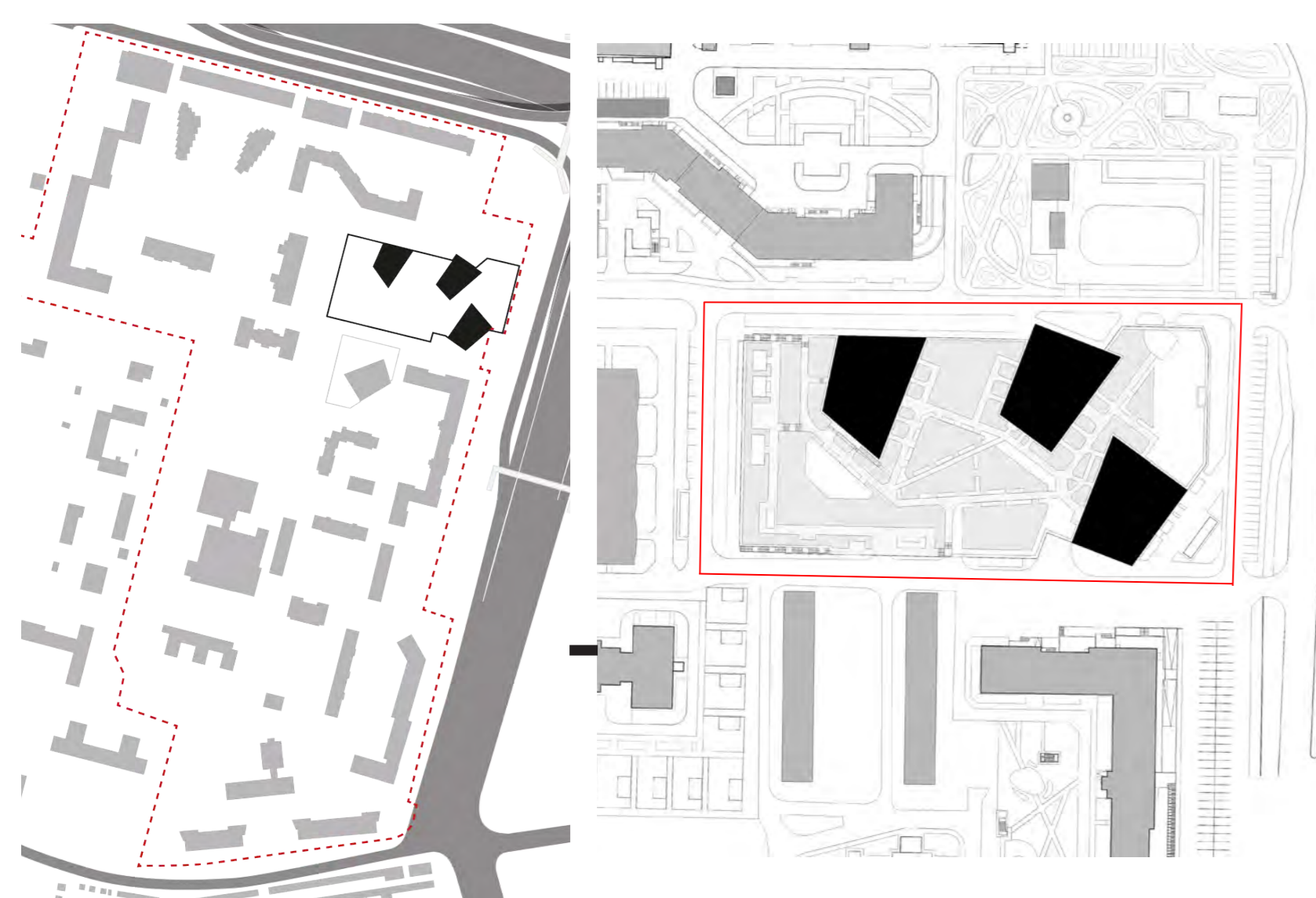
Высотные жилые здания так же позволяют максимально использовать периметр наружных стен для светового фронта квартир, включая число квартир с угловой ориентацией, обеспеченных сквозным или угловым проветриванием. Высота комплекса до 200 метров определяет его уникальность и значимость в городском масштабе.

Стилобатная часть состоит из нескольких функциональных частей: автостоянки, офисов, торговых помещений, помещений фитнеса и общественного питания, технических помещений и входных групп в жилые корпуса.

Кровля стилобатной части здания используется как благоустроенная дворовая территория для жилых корпусов. На ней располагаются площадки для тихого отдыха, детские площадки, спортивные площадки. С эксплуатируемой кровли на уровень земли ведут две открытые лестницы шириной 1,5м.

Для облицовки фасадов проектом принята конструктивная навесная фасадная система с воздушным зазором «ДИАТ»

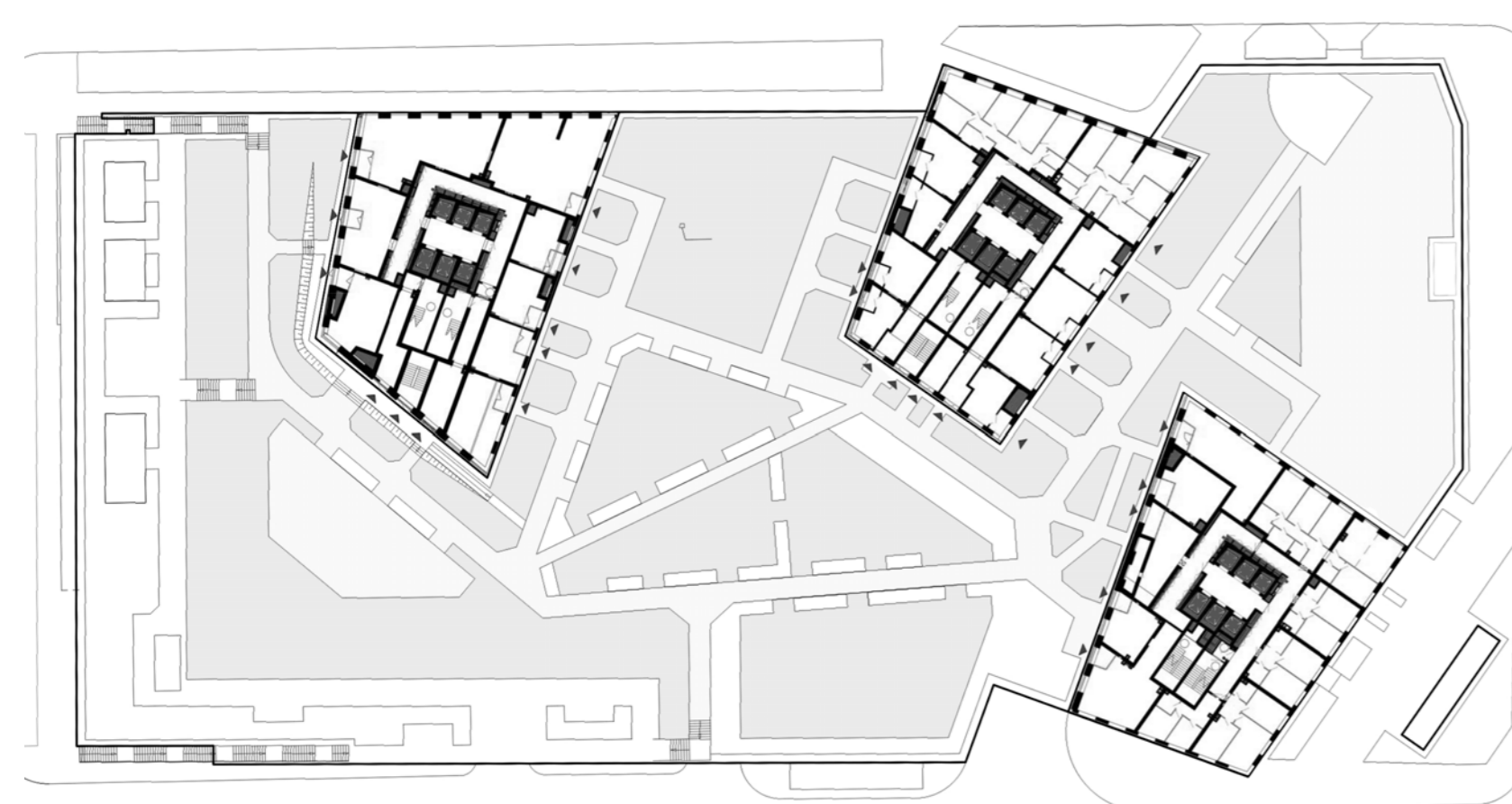
Ситуационный план М 1:5000 Генеральный план М 1:2000



План 1 этажа М 1:600



План кровли гаража М 1:600



План типового этажа М 1:600



Схема разреза М 1:800

