



Chisinau Airport KIV

Статус: реализован в 2017
Категория: Дизайн интерьеров пассажирского терминала
Месторасположение: B-dul Dacia 88/3, Chisinau, Moldova
Ссылка: www.airport.md
Фотограф: Олег Бакура
Архитекторы: Владимир Пинзару, Лупаску Татьяна, Мунтян Вячеслав, Андроник Ирина

Концепция интерьера – "Nature" – «Природа»
Дружелюбная и экологичная атмосфера, свежест и натуральность, инновации, самодостаточность и целостность. Основываясь на богатстве природы нашей страны, создана благоприятная, природная обстановка с использованием натуральных материалов таких как дерево и камень, а также новых материалов, таких как кварцевый агломерат, ИРЛ панели и закаленное стекло. Пространство максимально наполнено воздухом и светом, чему способствует панорамное остекление фасадов и применение светлых и теплых отделочных материалов.
В интерьере широко использовано озеленение в виде отдельно стоящих островных зон и вертикального озеленения.



Food Court Airport KIV

Статус: реализован в 2018
Площадь: 575 м2
Месторасположение: Chisinau Airport KIV, B-dul Dacia 88/3, Chisinau, Moldova
Архитекторы: Владимир Пинзару, Лупаску Татьяна, Мунтян Вячеслав, Андроник Ирина
Фотограф: Олег Бакура

Food-court зона размещена на втором этаже зала вылета международного аэропорта Кишинэу. В одном пространстве находятся AirCafe кафе быстрого обслуживания, ресторан Golden Jet и Business Lounge компании Air Moldova. AirCafe разделен на несколько посадочных зон и дополнительно включает кафе-бар и детскую игровую площадку. Центр является зона бара, включающая четыре кассы и производственную мини-пекарню. Зона рассчитана на быстрое обслуживание большого количества посетителей. Кафе выделено акцентный светильником, работающим как ориентир в пространстве, привлекающий внимание пассажиров и визуально читаемым практически с любой точки второго и первого этажа. Находясь в общем пространстве с залом AirCafe, ресторан Golden Jet выгодно выделяется своим фасадом и более утонченным элитным дизайном.



AGNES HOUSE

Статус: концепт
Категория: частный дом
Площадь: 450 м2
Месторасположение: Chisinau, Moldova
Архитекторы: Владимир Пинзару, Анатолий Воленковский

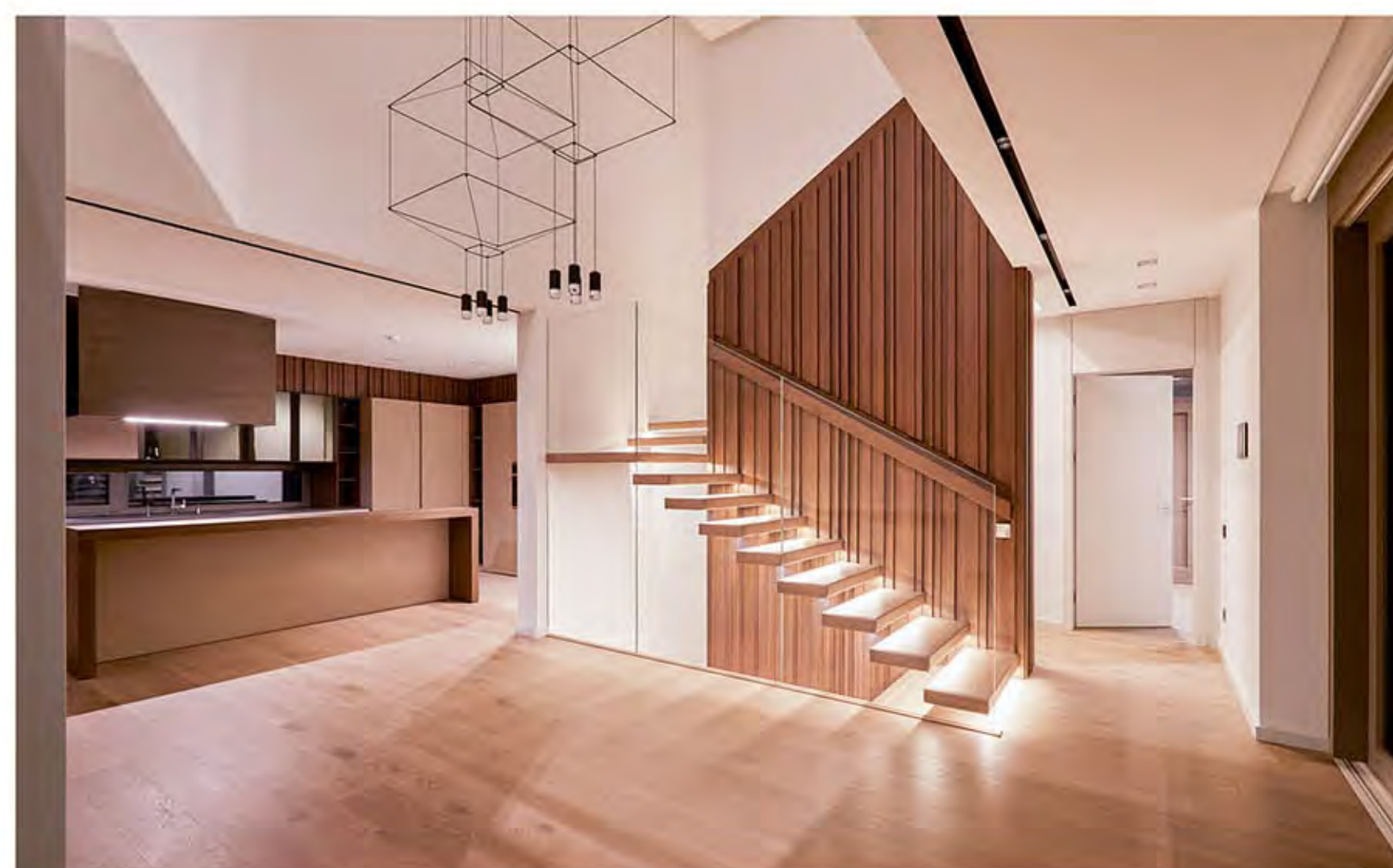
Проект жилого дома для семьи из 4-х человек.
Расположенный по участку дом разделен на 3 зоны.
1-я зона - центр дома, в котором находятся гостиная, кухня и столовая. Здесь также предусмотрена спальня для гостей и прачечная.
2-я зона объединяет спальню хозяев ванную и гардеробные.
3-я - зона бассейна и сауны.
Главный фасад выходит на северо-запад и потому практически лишен окон.
Основное освещение помещений осуществляется через внутренний двор.
Крыша усилено-полая выходящая с переходом на стены.
Часть кровли выделена под размещение солнечных коллекторов, подключенных к системе обогрева, и солнечных батарей которые обеспечивают минимальное количество электроэнергии необходимое для функционирования дома.



STONE HOUSE

Статус: реализован в 2017
Категория: частный жилой дом
Площадь: 370 м2
Месторасположение: str. Ghidighici, Chisinau, Moldova
Фотограф: Роман Рыбалев
Архитекторы: Владимир Пинзару, Вячеслав Профир, Ирина Андроник, Татьяна Лупаску Вячеслав Мунтян

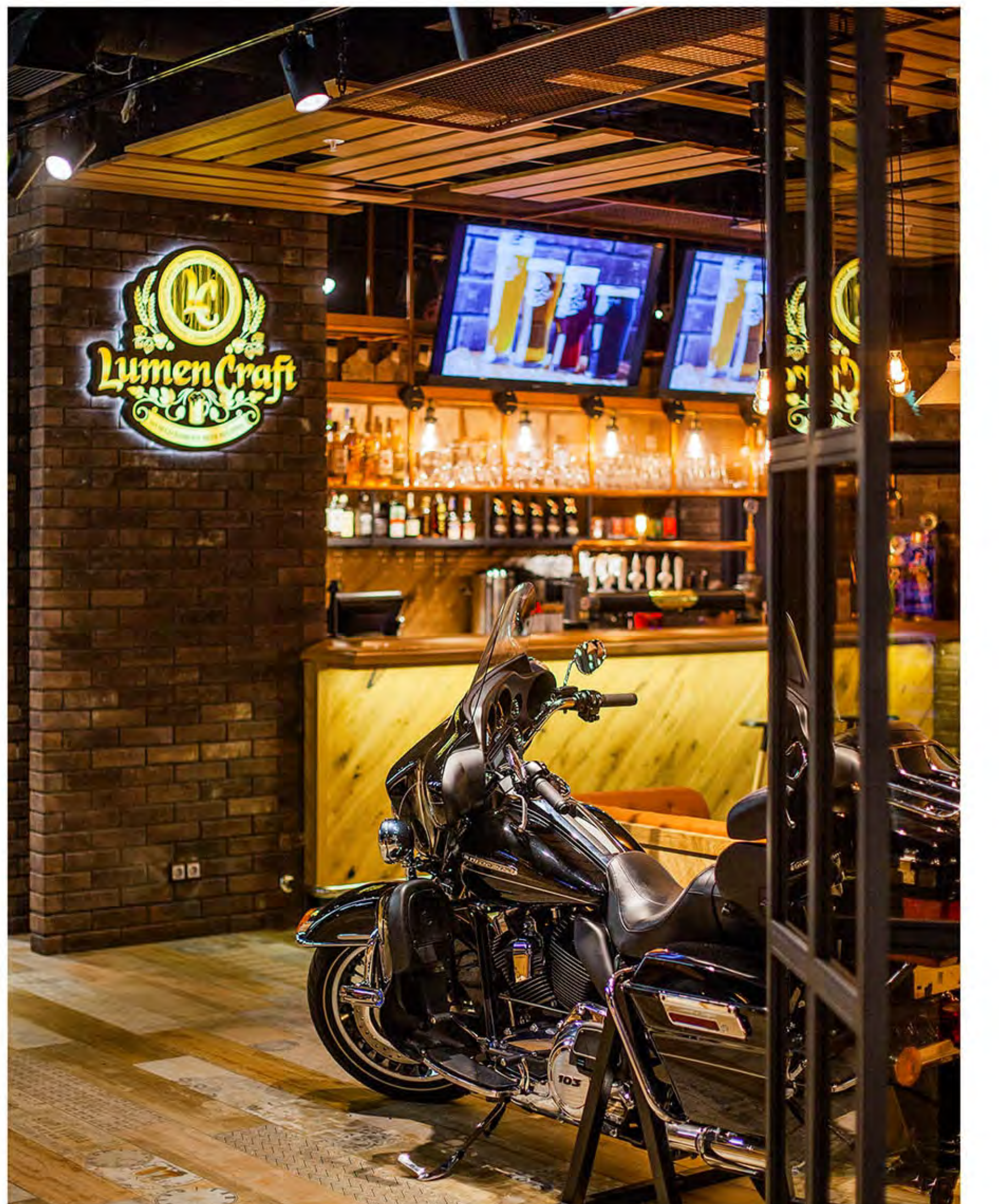
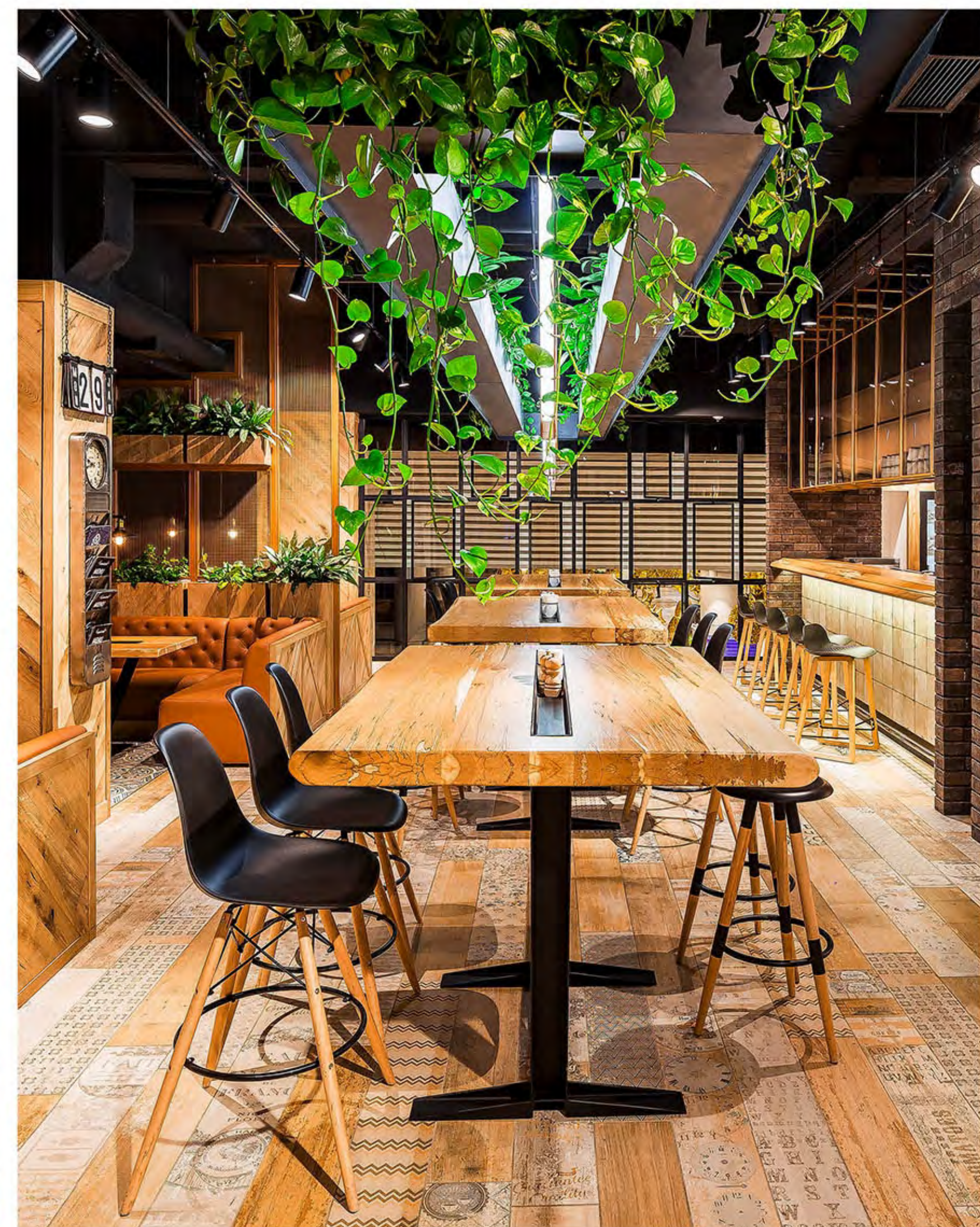
Объемно-пространственное решение здания разделяет участок на парадную и приватную зоны. В первой находится навес на 2 машины и центральный вход в дом. На приватную зону выходит окна гостиной, столовой, холла второго этажа и спальни. Здесь также размещена перекрытая терраса с летней кухней и мангалом. Помещения первого этажа - холл, гостиная, столовая и кухня образуют единое пространство, связанное с летней террасой. Второй этаж - спальная зона, общий холл между комнатами выполнен с двухцветным потолком, который добавляет света и воздуха в гостиную и столовую на первом уровне. Здание запроектировано с учетом энергосберегающих технологий. Все комнаты имеют четкую ориентацию по сторонам света, стены и окна минимальные коэффициенты теплопотерь.



LUMENCRAFT PUB

Статус: реализован в 2017
Категория: пивной ресторан
Месторасположение: B-dul Dacia 88/3, Chisinau, Moldova
Фотограф: Роман Байдаус
Архитекторы: Владимир Пинзару, Лупаску Татьяна, Мунтян Вячеслав, Андроник Ирина, Кристина Далу, Роман Печуков.

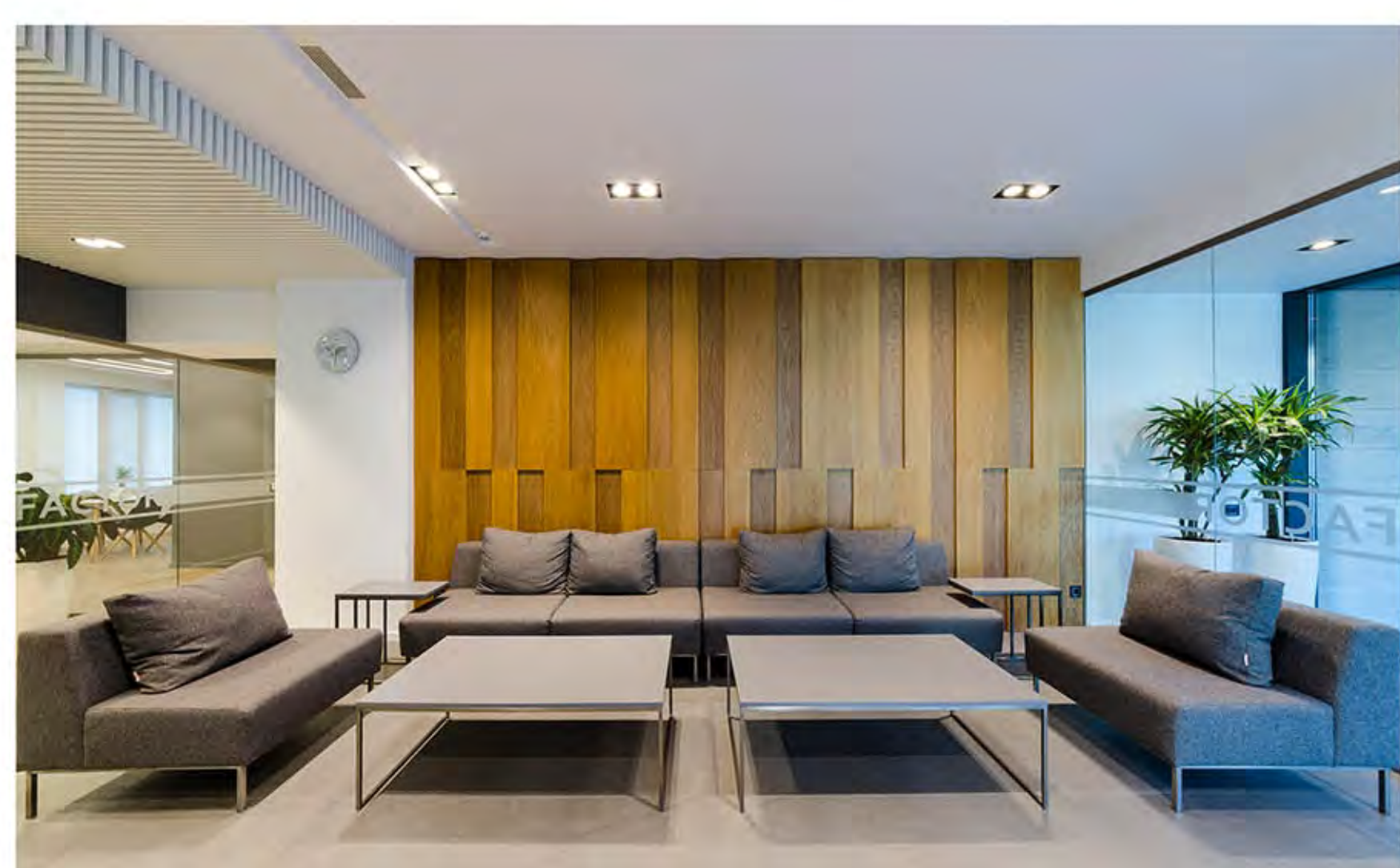
Lumencraft – это уютный пивной паб, расположенный в здании Международного Аэропорта Кишинэу.
Заведение является первым местом, где можно попробовать 9 сортов пива, сваренного в одной из крафтовых пивоварен Lumencraft, находящейся на территории аэропорт города. План технологической и барной зоны построен вокруг холодильной камеры для пивных кегов, которая соединена магистральным трубопроводом со станцией розлива на барной стойке. Барная стойка разделена колонной на зону пивного бара и зону открытой кухни. Здесь, можно наблюдать за приготовлением фирменного Pastasari Sandwich по оригинальному американскому рецепту из говяжьей грудинки Black Angus. Для пивных ценителей, шеф-повар заведения готовит разнообразные сыровяленые колбасы, которые хранятся в специальном холодильнике с остекленной витриной.



EXFACTOR OFFICE

Статус: реализован в 2017
Категория: office
Площадь: 374 м2
Месторасположение: str. Lev Tolstoi 74, Chisinau, Moldova
Ссылка: www.exfactor.md
Фотограф: Олег Бакура
Архитекторы: Владимир Пинзару, Татьяна Лупаску, Ирина Андроник.

Концепция: профессионализм, целеустремленность, максимальная открытость, прозрачность, функциональность и технологичность.
Офис строительной компании – это лицо фирмы и кредит доверия перед клиентами и партнерами. Функционально офис разделен на 2 части. Первая – максимально открытое пространство как со стороны улицы, так и в интерьере. Сюда выводит рецепция, департамент продаж и конференц зал. Вторая – закрытая часть, включает кабинеты сотрудников, директора и архив.
Использование натурального дерева как акцента, на контрасте с серыми поверхностями пола и стен, придает интерьеру строгость и комфорт.



BEAUTY SPACE

Статус: реализован в 2018
Архитекторы: Владимир Пинзару, Лупаску Татьяна
Категория: Beauty salon
Месторасположение: Str. Vasile Lupu 61/5 Chisinau, Moldova
Веб-сайт: beautyspace.md
Фотограф: Олег Бакура

Сложность поставленной задачи состояла в том, что в относительно небольшое помещение необходимо было уместить функциональные помещения салона красоты и эстетической клиники.
Также центральные помещения не получали достаточно естественного света. Было принято решение выполнить большую часть развешиваемых стен из каленого стекла и части поверхностей обработать зеркалами.
Кабинеты расположены в ялах "висящих на стойках", что позволяет развернуть двери в кабинеты по направлению движения посетителей.

ARCHFORM

ARCHFORM студия основана в 2005 году.
Наш коллектив - это команда единомышленников, создающая уникальные, узнаваемые объекты.
Начиная с разработки концепции и на каждом этапе реализации мы ставимся раскрыть потенциал и характер каждого объекта, создать неповторимый и аутентичный образ.
Студия выполняет комплекс работ по архитектурному проектированию жилых и коммерческих объектов, дизайну интерьеров кафе, ресторанов, офисов и магазинов.
Наша цель выстроить долгосрочные отношения с клиентом, основанные на открытом диалоге, поддержке и доверии для создания интеллектуальной и успешной архитектуры, положительно влияющей на нас и наше окружение.

www.archformstudio.com
Moldova, Chisinau
archformstudio@gmail.com

+373 79 547 258
+373 79 578 472

